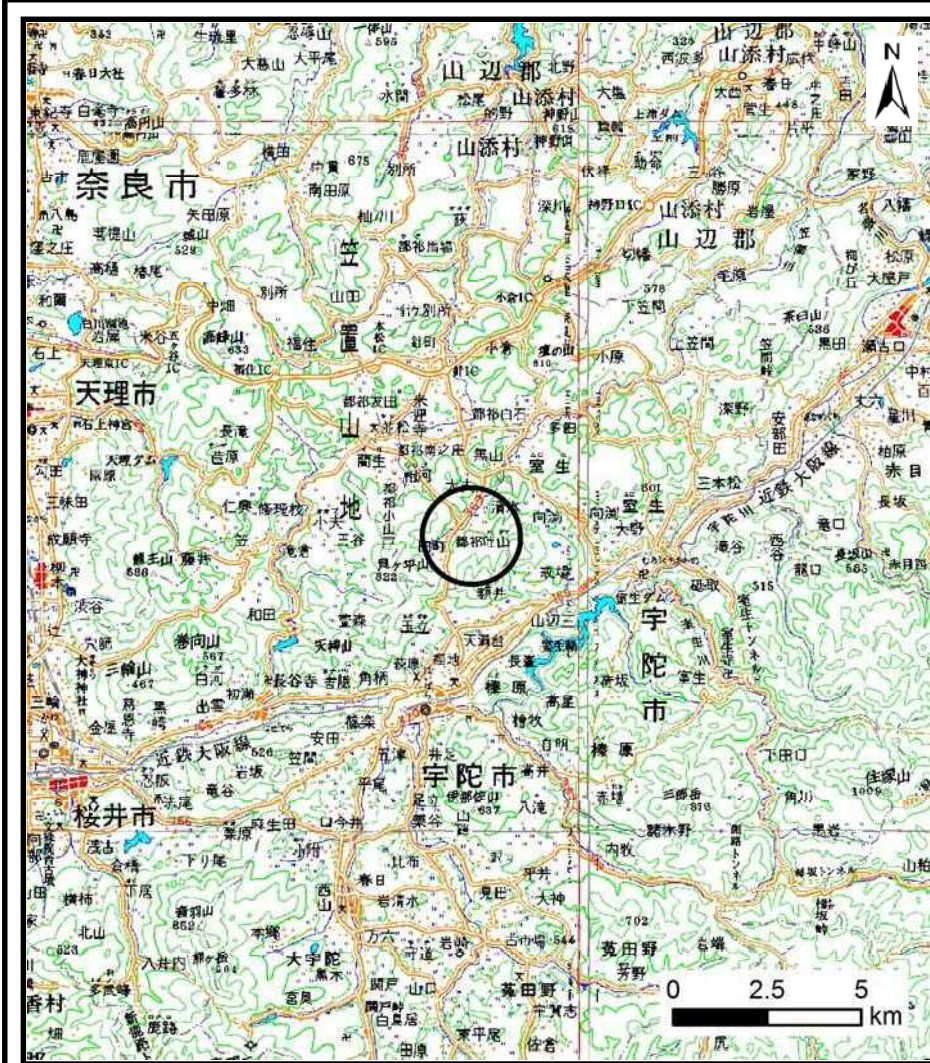
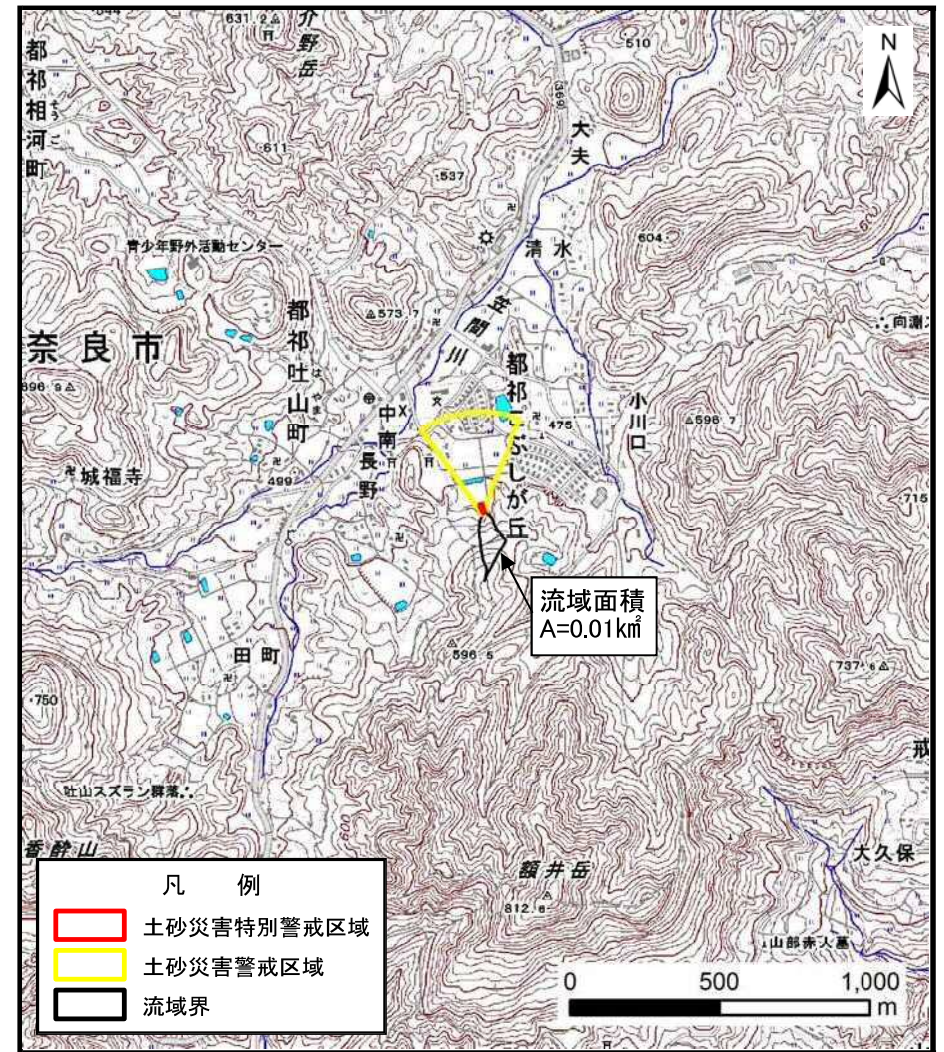


土砂災害警戒区域等の指定の公示に係る図書（その1）



(1/200,000)

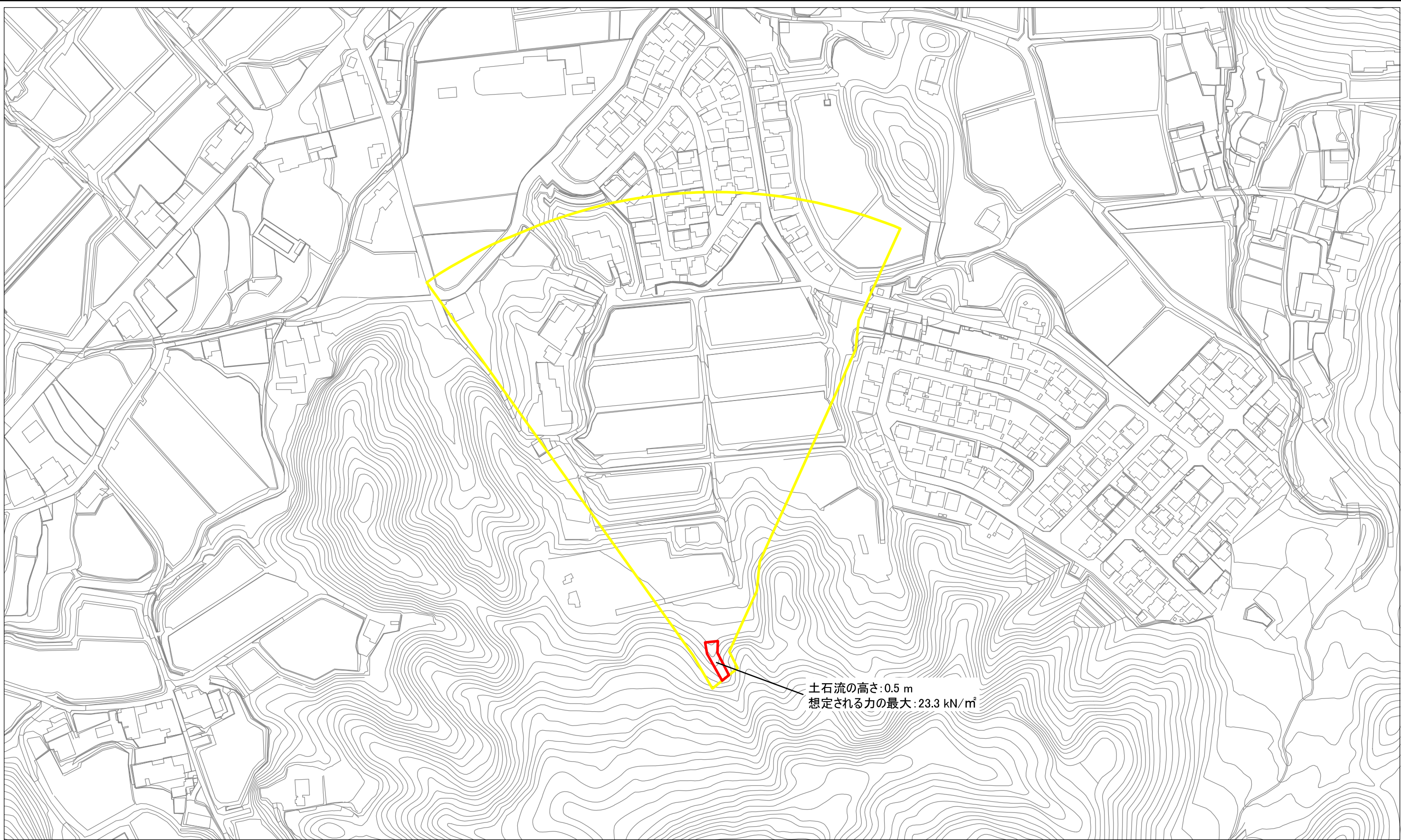


(1/25,000)

様式-1 (土) 土砂災害警戒区域・土砂災害特別警戒区域 位置図	自然現象の種類	土石流
	区域番号	奈良-都祁吐山町-013-土-Y・R
	区域名称	奈良市都祁吐山町(013)土石流警戒区域・特別警戒区域
	所在地	奈良県奈良市都祁吐山町

この地図は、国土地理院長の承認を得て、同院発行の数値地図20000（地図画像）及び数値地図25000（地図画像）を複製したものである。（承認番号 平30情複、第626号）

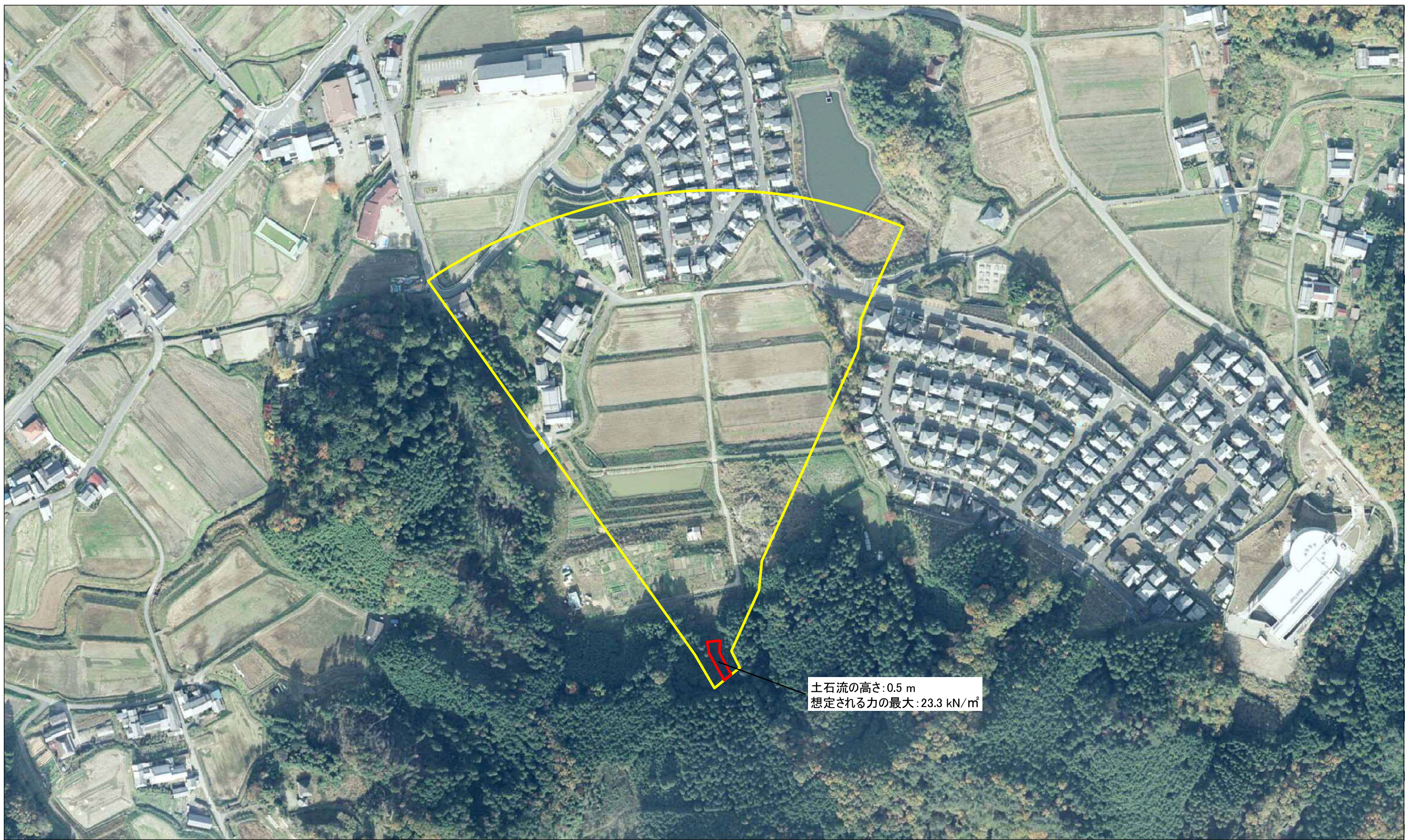
土砂災害警戒区域等の指定の公示に係る図書（参考）



0 50 100 200 m

様式-2(土) (参考) 土砂災害警戒区域・土砂災害特別警戒区域 区域図	土砂災害防止法施行令第二条の基準に該当する区域		N 縮尺 1:2,500	自然現象の種類 土石流	区域番号 奈良-都祁吐山町-013-土-Y-R
	土砂災害防止法施行令第三条の基準に該当する区域			告示番号	区域名称 奈良市都祁吐山町(013) 土石流警戒区域・特別警戒区域
	土石流の高さが1mを超える場合、土石等の移動による力が90kN/m ² を超える地域			告示年月日	所在地 奈良市都祁吐山町
	土石流の高さが1mを超える場合、土石等の移動による力が90kN/m ² 以下の地域				
	それ以外の区域				

土砂災害警戒区域等の指定の公示に係る図書（参考）



0 50 100 200 m

様式-2(土) (参考)
土砂災害警戒区域・土砂災害特別警戒区域
区域図

土砂災害防止法施行令第二条の基準に該当する区域		N 縮尺 1:2,500	自然現象の種類	土石流	区域番号	奈良-都祁吐山町-013-土-Y-R
土砂災害防止法施行令第三条の基準に該当する区域			告示番号		区域名称	奈良市都祁吐山町(013) 土石流警戒区域・特別警戒区域
土石流の高さが1mを超える場合、土石等の移動による力が90kN/m ² を超える地域			告示年月日		所在地	奈良市都祁吐山町
土石流の高さが1mを超える場合、土石等の移動による力が90kN/m ² 以下の地域						
それ以外の区域						

土石流の高さ: 0.5 m
想定される力の最大: 23.3 kN/m²