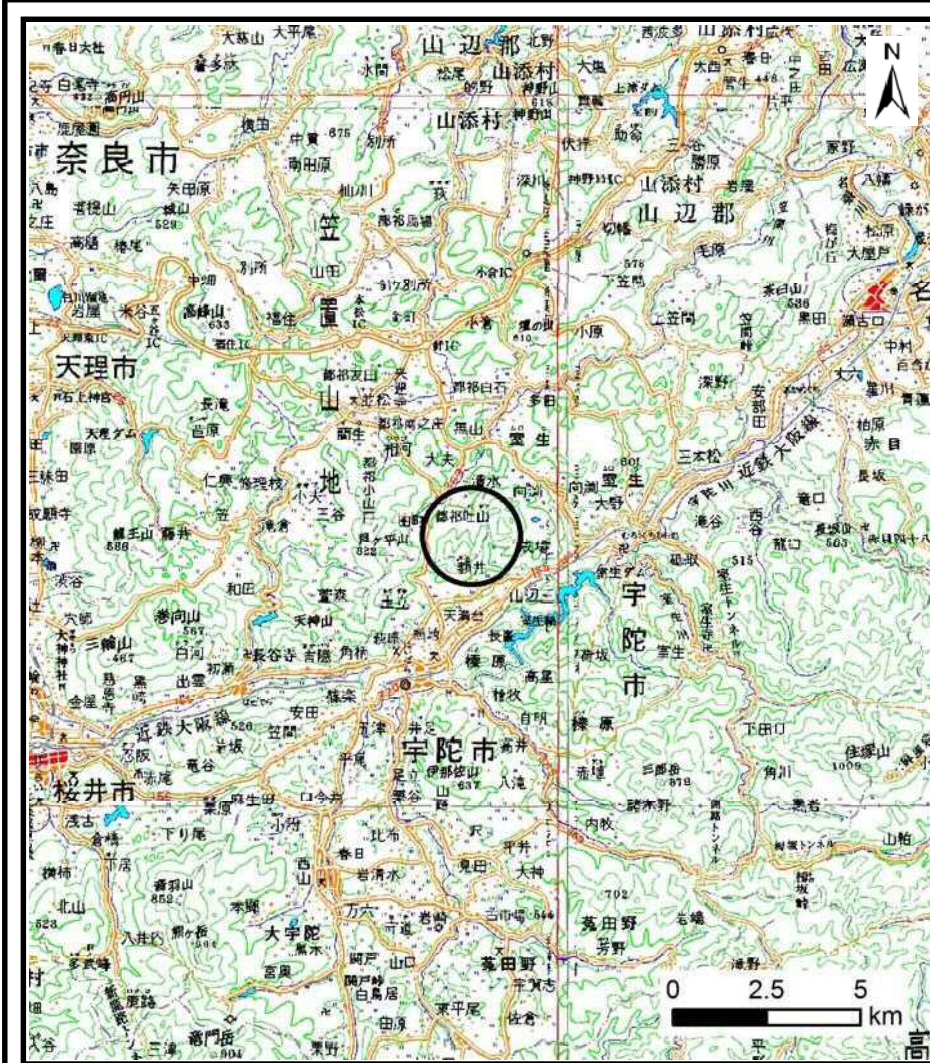
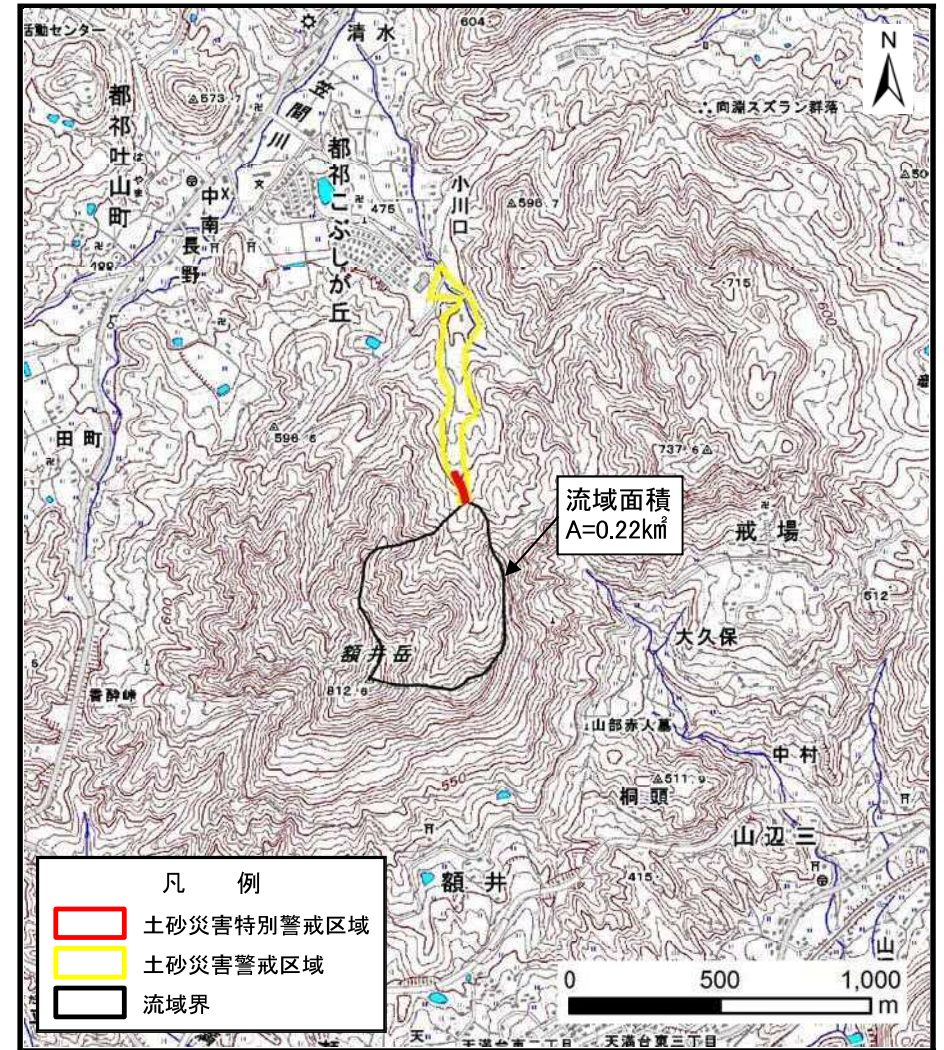


土砂災害警戒区域等の指定の公示に係る図書（その1）



(1/200,000)



(1/25,000)

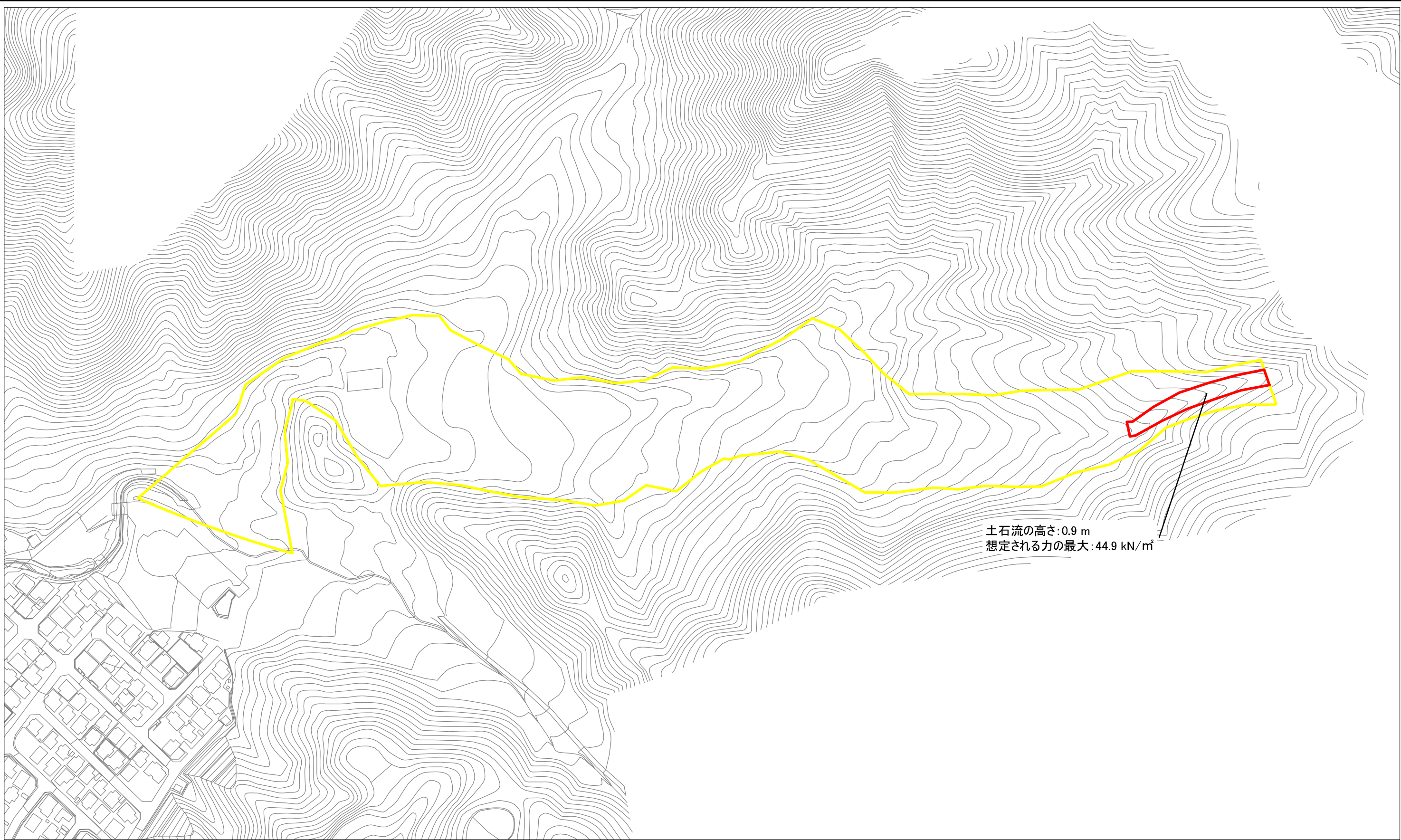
様式-1 (土)

土砂災害警戒区域・土砂災害特別警戒区域 位置図

自然現象の種類	土石流
区域番号	奈良-都祁吐山町-003-土-Y・R
区域名称	奈良市都祁吐山町(003)土石流警戒区域・特別警戒区域
所在地	奈良県奈良市都祁吐山町

この地図は、国土地理院長の承認を得て、同院発行の数値地図200000（地図画像）及び数値地図25000（地図画像）を複製したものである。（承認番号 平30情複、第626号）

土石災害警戒区域等の指定の公示に係る図書（参考）

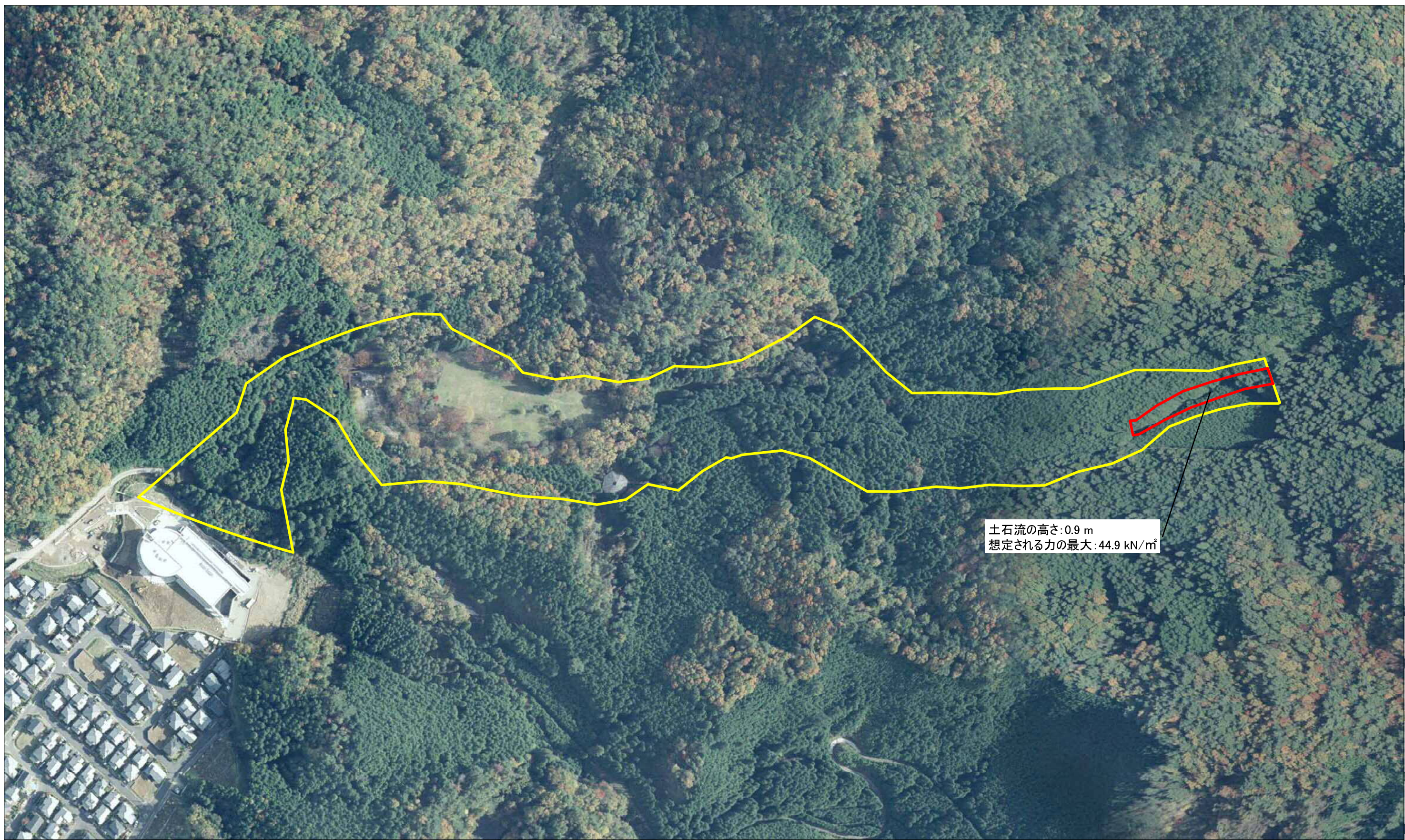


土石流の高さ: 0.9 m
 想定される力の最大: 44.9 kN/m²

0 50 100 200 m

様式-2(土) (参考) 土石災害警戒区域・土石災害特別警戒区域 区域図	土石災害防止法施行令第二条の基準に該当する区域		自然現象の種類 土石流	区域番号 奈良-都祁吐山町-003-土-Y-R
	土石災害防止法施行令第三条の基準に該当する区域			告示番号
	それ以外の区域		縮尺 1:2,500	告示年月日 所在地 奈良市都祁吐山町

土砂災害警戒区域等の指定の公示に係る図書（参考）



0 50 100 200 m

様式-2(土) (参考) 土砂災害警戒区域・土砂災害特別警戒区域 区域図	土砂災害防止法施行令第二条の基準に該当する区域			自然現象の種類 土石流	区域番号	奈良-都祁吐山町-003-土-Y-R
	土砂災害防止法施行令第三条の基準に該当する区域	土石流の高さが1mを超える場合、土石等の移動による力が90kN/m ² を超える地域 土石流の高さが1mを超える場合、土石等の移動による力が50kN/m ² 以下の地域			告示番号	区域名称
	それ以外の区域			縮尺	告示年月日	所在地