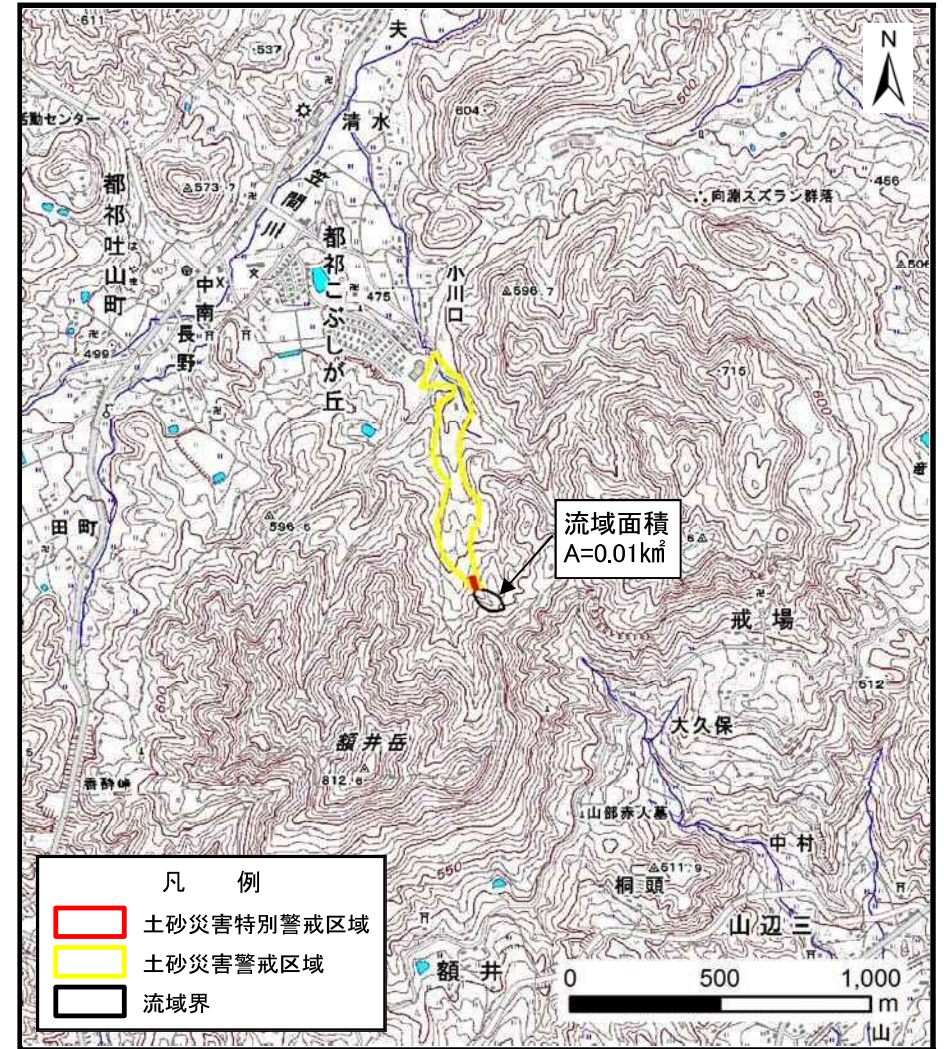


土砂災害警戒区域等の指定の公示に係る図書（その1）



(1/200,000)



(1/25,000)

- 凡 例
- 土砂災害特別警戒区域
 - 土砂災害警戒区域
 - 流域界

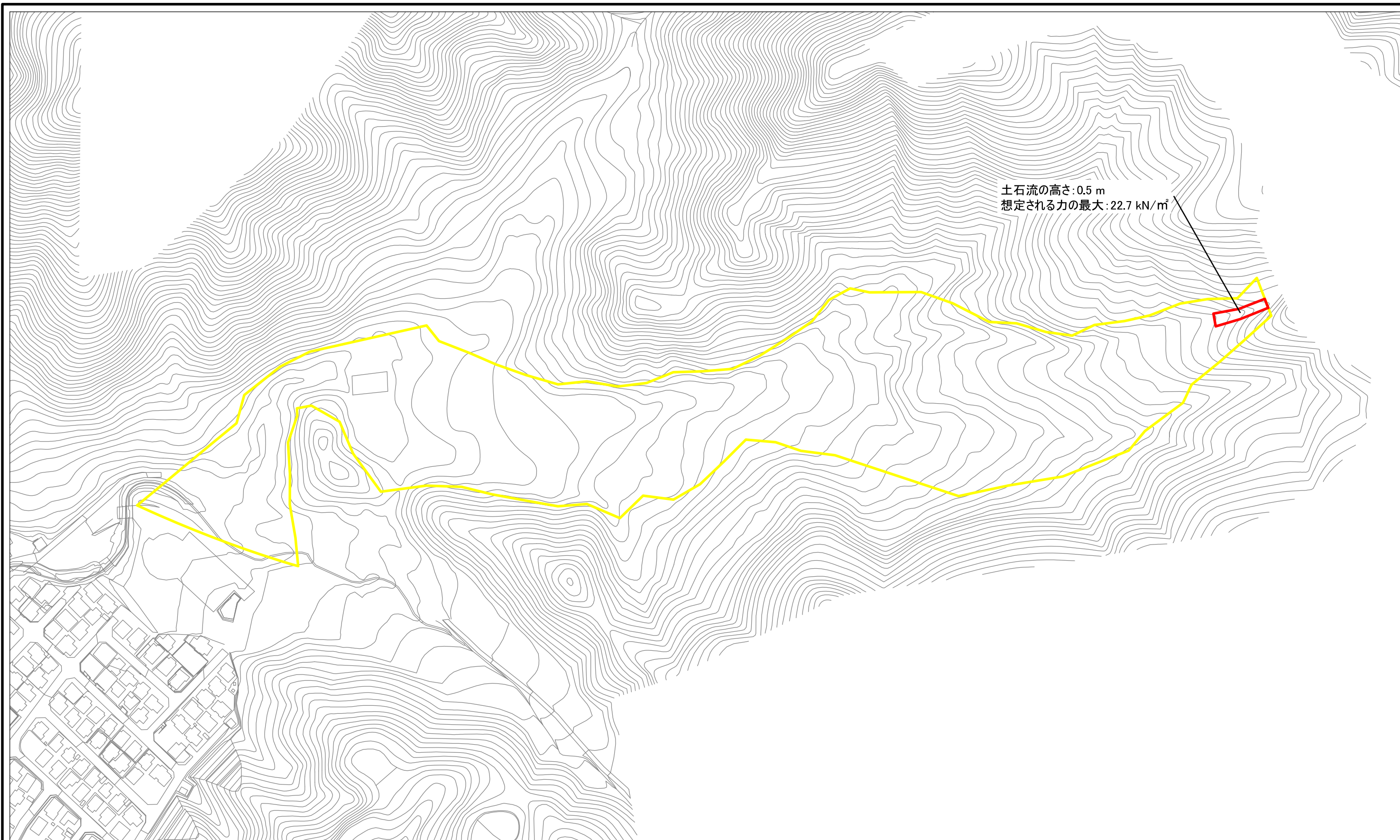
様式-1 (土)

土砂災害警戒区域・土砂災害特別警戒区域 位置図

| | |
|---------|-----------------------------|
| 自然現象の種類 | 土石流 |
| 区域番号 | 奈良-都祁吐山町-002-土-Y・R |
| 区域名称 | 奈良市都祁吐山町(002)土石流警戒区域・特別警戒区域 |
| 所在地 | 奈良県奈良市都祁吐山町 |

この地図は、国土地理院長の承認を得て、同院発行の数値地図200000（地図画像）及び数値地図25000（地図画像）を複製したものである。（承認番号 平30情複、第626号）

土砂災害警戒区域等の指定の公示に係る図書（参考）

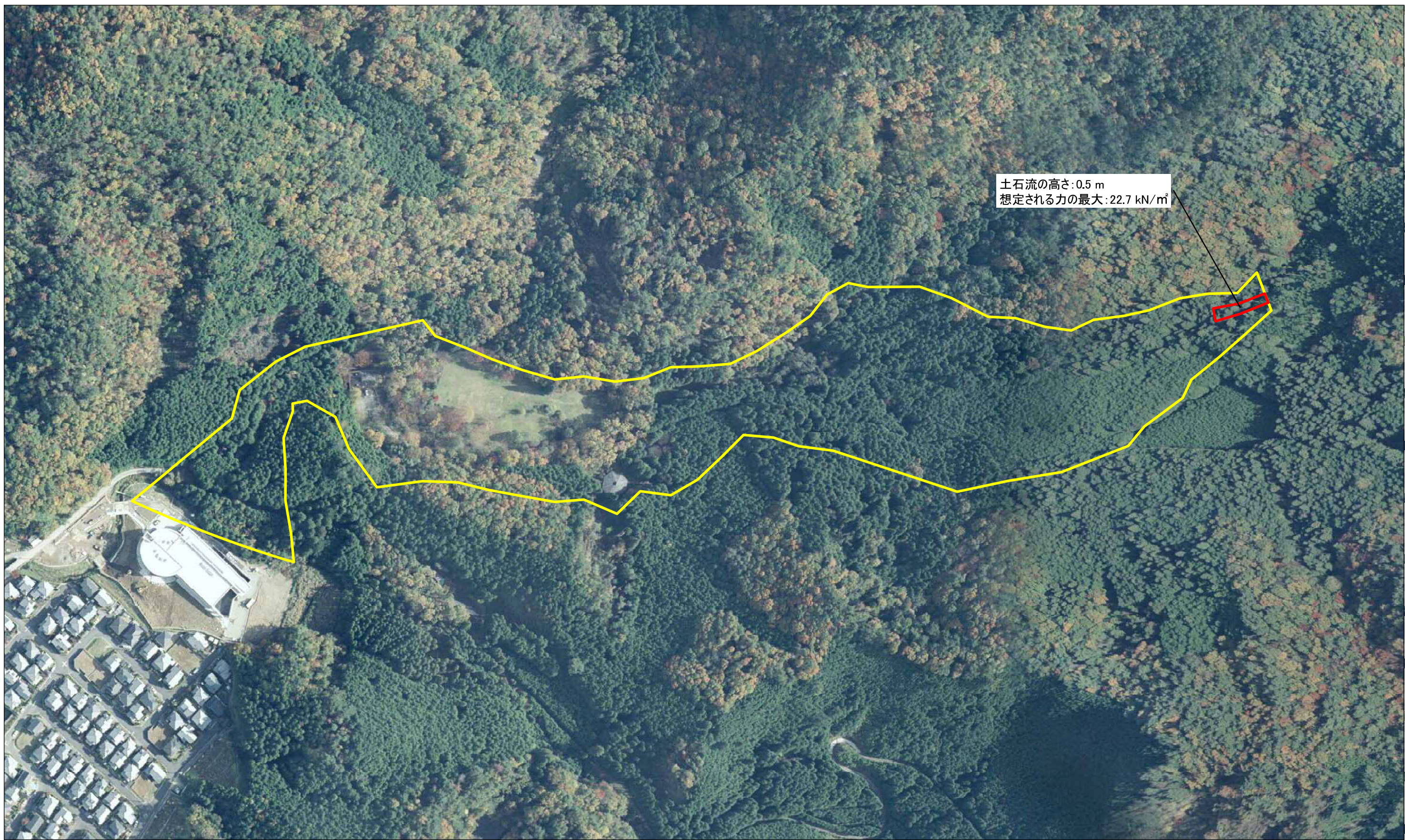


土石流の高さ: 0.5 m
 想定される力の最大: 22.7 kN/m²

0 50 100 200 m

| | | | | | | |
|--|-------------------------|----------|----------------|-------|--------------------|---------------------------------|
| 様式-2(土) (参考) 土砂災害警戒区域・土砂災害特別警戒区域 区域図 | 土砂災害防止法施行令第二条の基準に該当する区域 | | 自然現象の種類 土石流 | 区域番号 | 奈良-都祁吐山町-002-土-Y-R | |
| | 土砂災害防止法施行令第三条の基準に該当する区域 | | | 告示番号 | 区域名称 | 奈良市都祁吐山町(002) 土石流警戒区域・特別警戒区域 |
| | それ以外の区域 | | 縮尺 | 告示年月日 | 所在地 | 奈良市都祁吐山町 |

土砂災害警戒区域等の指定の公示に係る図書（参考）



土石流の高さ: 0.5 m
 想定される力の最大: 22.7 kN/m²

0 50 100 200 m

| | | | | | | | |
|--|-------------------------|---|--|----------------|------|--------------------|-----------------------|
| 様式-2(土) (参考) 土砂災害警戒区域・土砂災害特別警戒区域 区域図 | 土砂災害防止法施行令第二条の基準に該当する区域 | | | 自然現象の種類 土石流 | 区域番号 | 奈良-都祁吐山町-002-土-Y-R | |
| | 土砂災害防止法施行令第三条の基準に該当する区域 | 土石流の高さが1mを超える場合、土石等の移動による力が90kN/m ² を超える地域 | | | | | 告示番号 縮尺 1:2,500 |
| | | 土石流の高さが1mを超える場合、土石等の移動による力が90kN/m ² 以下の地域 | | | | | |
| | | それ以外の区域 | | | | | |
| | | | | | 所在地 | 奈良市都祁吐山町 | |