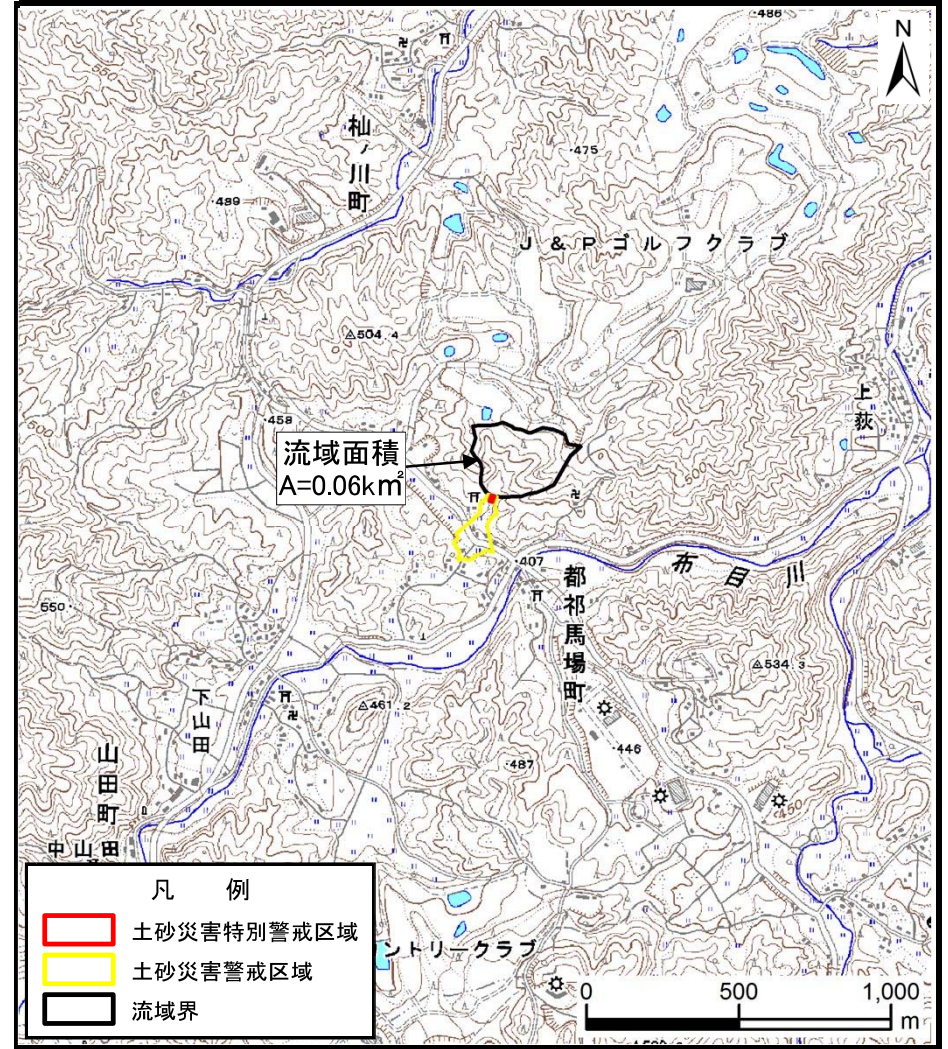


# 土砂災害警戒区域等の指定の公示に係る図書（その1）



(1/200,000)



(1/25,000)

様式-1 (土)

土砂災害警戒区域・土砂災害特別警戒区域 位置図

自然現象の種類	土石流
区域番号	奈良-都祁馬場町-001-土-Y・R
区域名称	奈良市都祁馬場町(001)土石流警戒区域・特別警戒区域
所在地	奈良市都祁馬場町

この地図は、国土地理院長の承認を得て、同院発行の数値地図20000（地図画像）及び数値地図25000（地図画像）を複製したものである。（承認番号 平30情複、第626号）



# 土砂災害警戒区域等の指定の公示に係る図書(参考)



0 25 50 100  
m

様式-2(土)(参考)

土砂災害警戒区域・土砂災害特別警戒区域  
区域図

土砂災害防止法施行令第二条の基準に該当する区域



土砂災害防止法  
施行令第三条の  
基準に該当する  
区域



土石流の高さが1mを超える場合、土石等の  
移動による力が50kN/mを超える区域



土石流の高さが1mを超える場合、土石等の  
移動による力が50kN/m以下の区域

それ以外の区域



縮尺

1:2,500

自然現象  
の種類

土石流

告示番号

告示年月日

区域番号

奈良-都祁馬場町-001-土-Y・R

区域名称

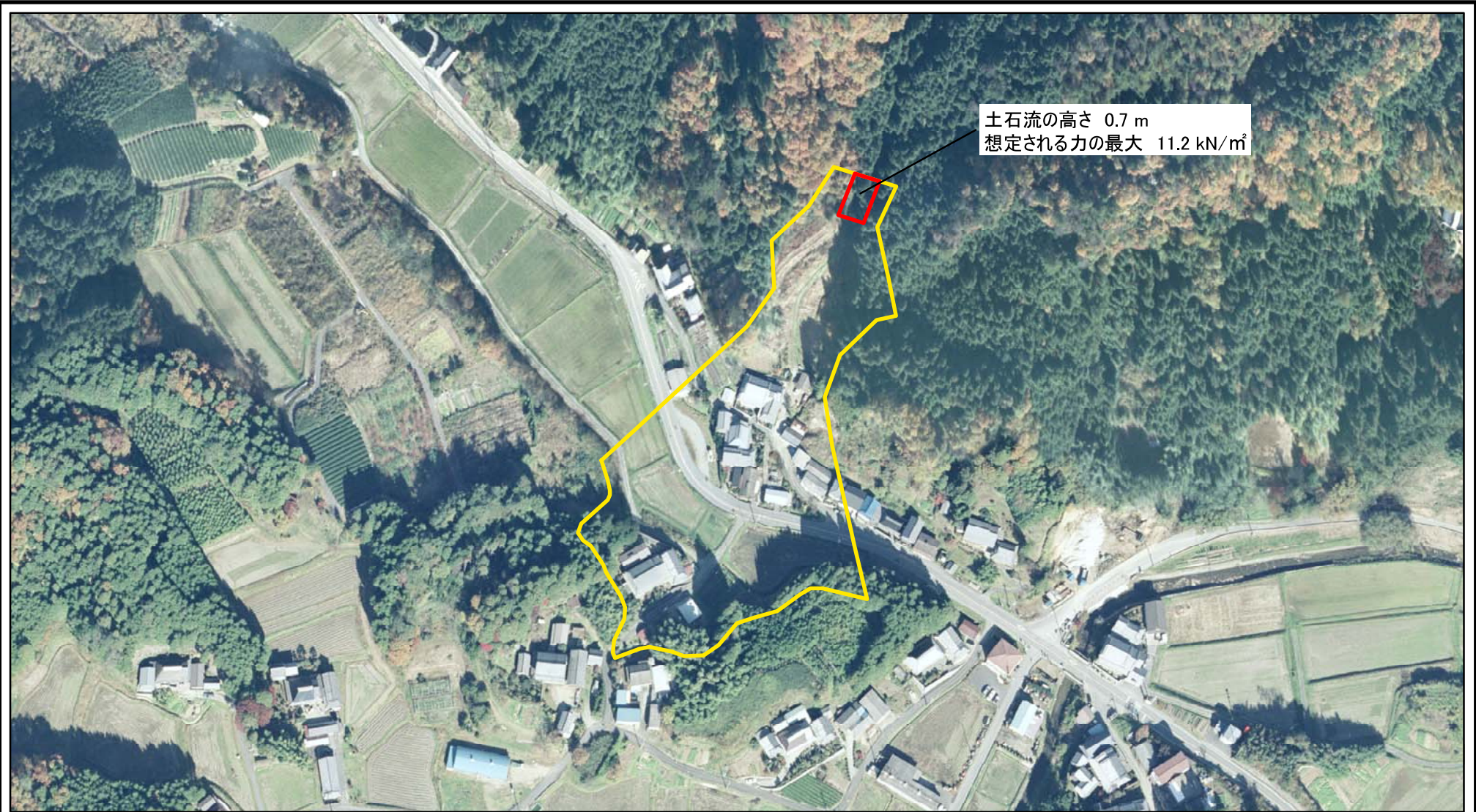
奈良市都祁馬場町(001)  
土石流警戒区域・特別警戒区域

所在地

奈良市都祁馬場町



# 土砂災害警戒区域等の指定の公示に係る図書(参考)



土石流の高さ 0.7 m  
想定される力の最大 11.2 kN/m<sup>2</sup>

0 25 50 100  
m

様式-2(土)(参考)  
土砂災害警戒区域・土砂災害特別警戒区域  
区域図

土砂災害防止法施行令第二条の基準に該当する区域



土砂災害防止法  
施行令第三条の  
基準に該当する  
区域



土砂災害防止法  
施行令第三条の  
基準に該当する  
区域



それ以外の区域



縮尺

1:2,500

自然現象  
の種類

土石流

告示番号

告示年月日

区域番号

奈良-都祁馬場町-001-土-Y-R

区域名称

奈良市都祁馬場町(001)  
土石流警戒区域・特別警戒区域

所在地

奈良市都祁馬場町