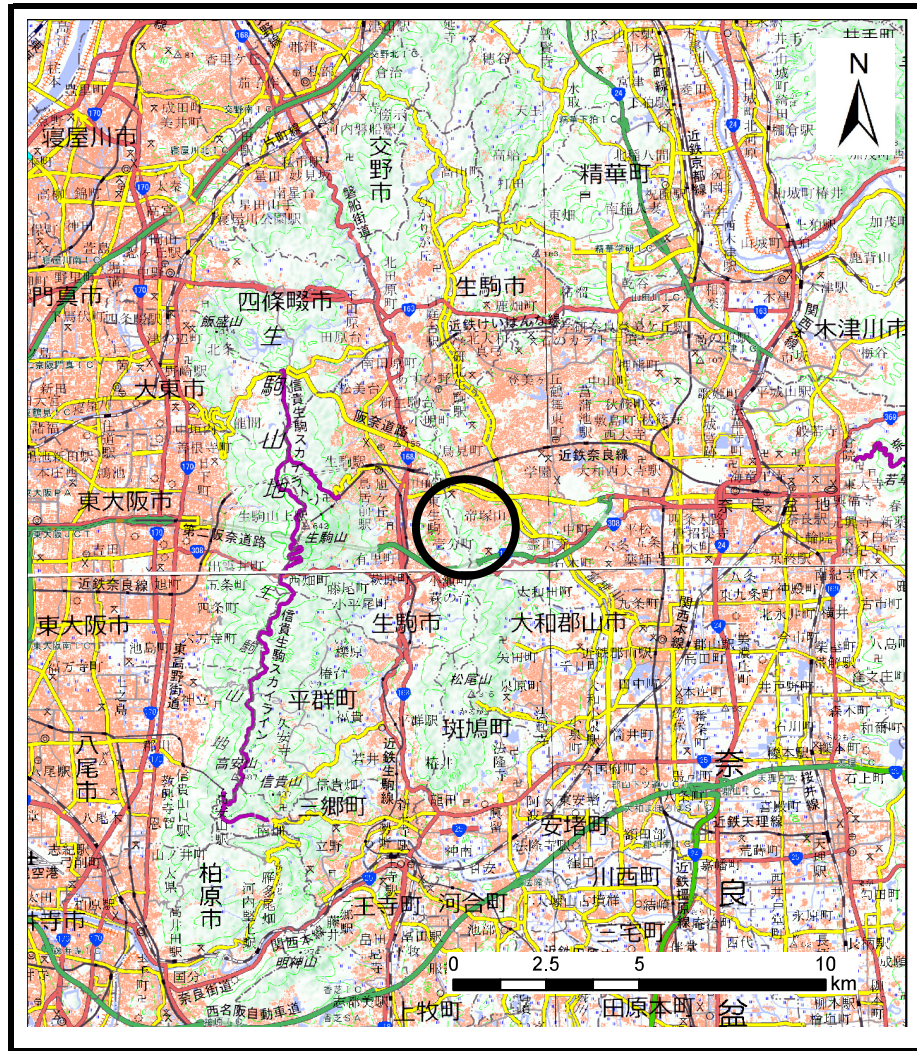
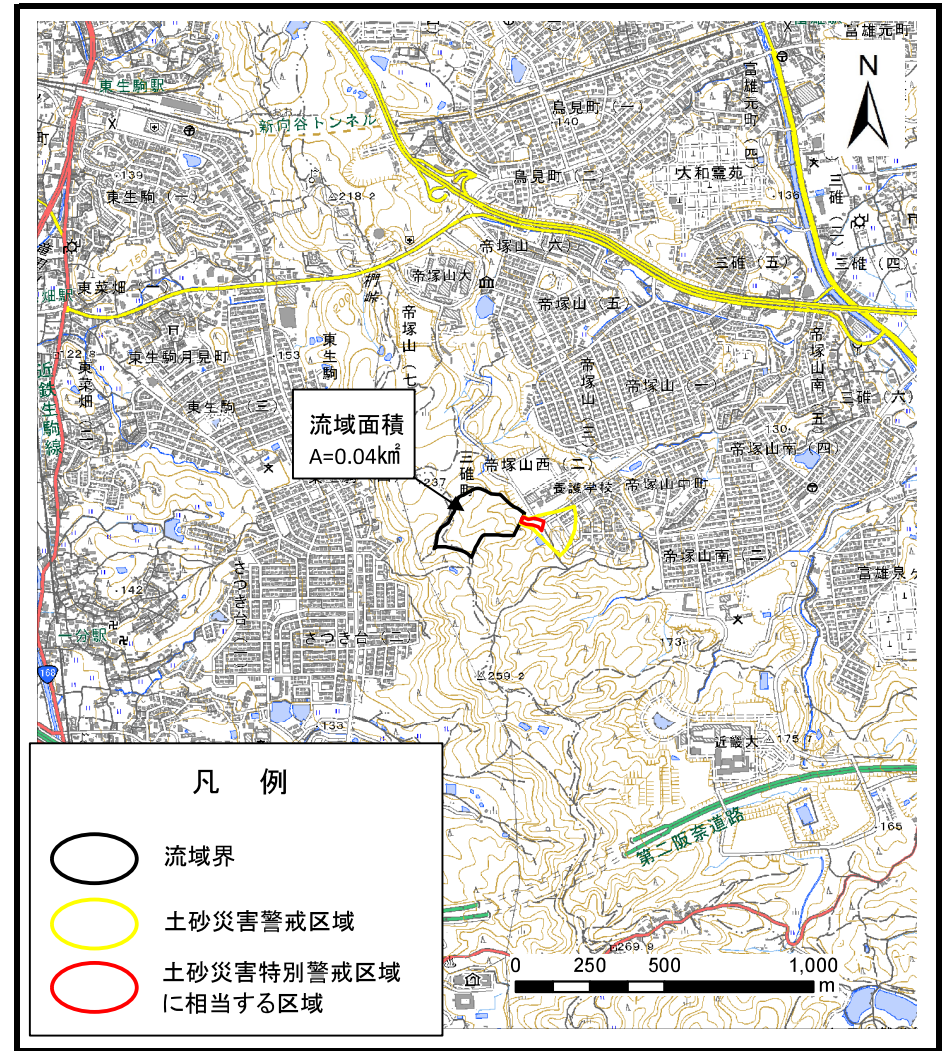


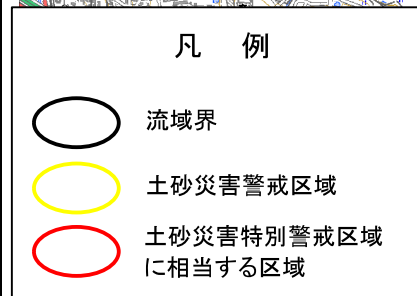
# 土砂災害警戒区域等の指定の公示に係る図書（その1）



(1/200,000)



(1/25,000)



様式-1 (土)  
土砂災害警戒区域・土砂災害特別警戒区域 位置図

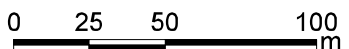
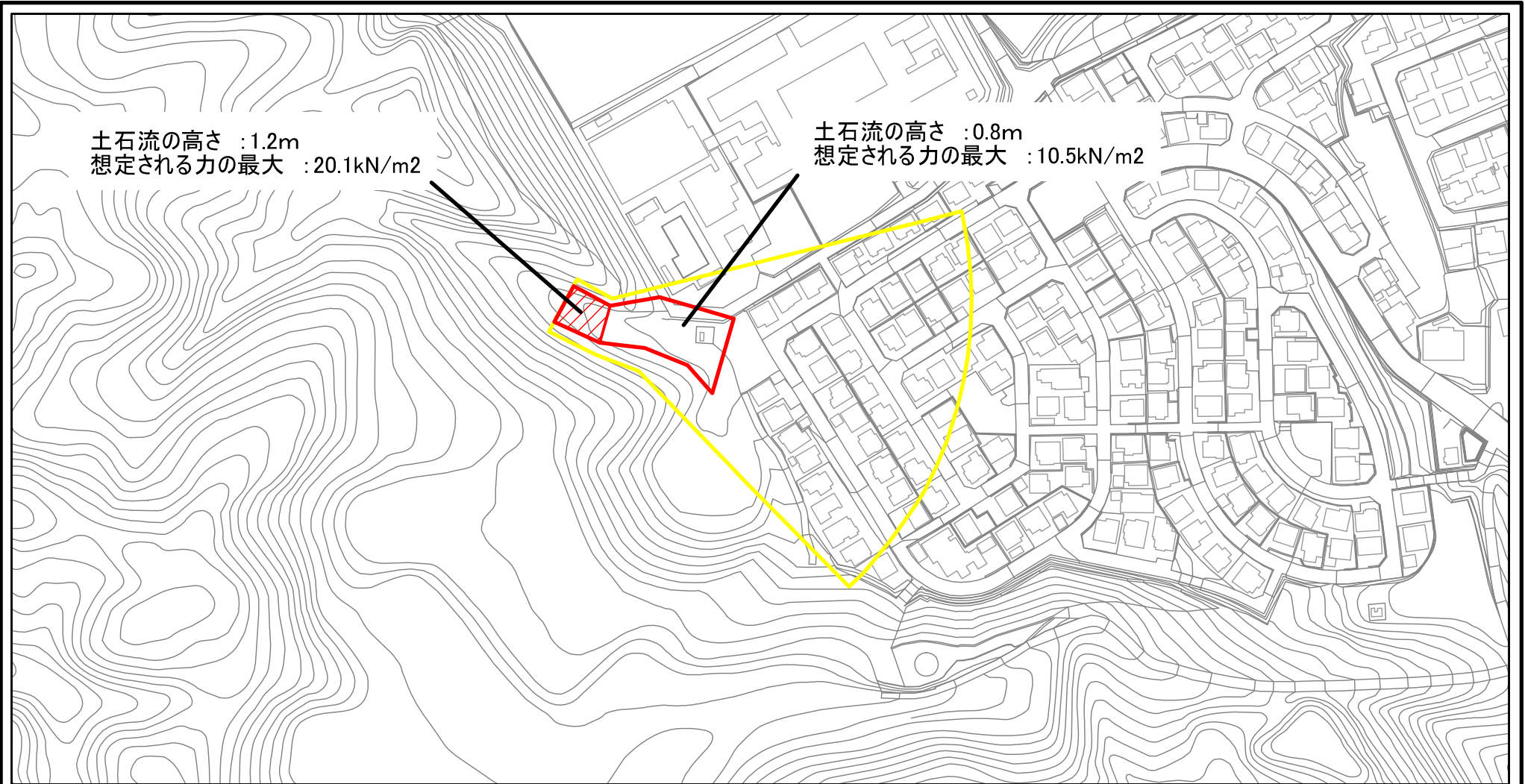
自然現象の種類	土石流
区域番号	奈良-帝塚山西-001-土-Y・R
区域名称	奈良市帝塚山西(001)土石流警戒区域・特別警戒区域
所在地	奈良市帝塚山西

この地図は、国土地理院長の承認を得て、同院発行の20万分の1・2万5千分の1の地形図を複製したものである。

「測量法に基づく国土地理院長承認（複製）R JHF 385」「本製品を複製する場合には、国土地理院の長の承認を得なければならない。」



# 土砂災害警戒区域等の指定の公示に係る図書(参考)



様式-2(土)(参考)

土砂災害警戒区域・土砂災害特別警戒区域  
区域図

土砂災害防止法施行令第二条の基準に該当する区域



自然現象  
の種類

土石流

区域番号

奈良-帝塚山西-001-土-Y-R

土砂災害防止  
法施行令第三  
条の基準に該  
当する区域  
(土砂災害特別  
警戒区域)

土石流の高さが1mを超える場合、土石等の  
移動による力が50kN/m<sup>2</sup>を超える区域



告示番号

区域名称

奈良市帝塚山西(001)  
土石流警戒区域・特別警戒区域

土石流の高さが1mを超える場合、土石等の  
移動による力が50kN/m<sup>2</sup>以下の区域



縮尺  
1:2,500

告示年月日

所在地

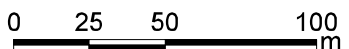
奈良市帝塚山西

それ以外の区域





# 土砂災害警戒区域等の指定の公示に係る図書(参考)



様式-2(土)(参考)

土砂災害警戒区域・土砂災害特別警戒区域  
区域図

土砂災害防止法施行令第二条の基準に該当する区域		
土砂災害防止法施行令第三条の基準に該当する区域(土砂災害特別警戒区域)	土石流の高さが1mを超える場合、土石等の移動による力が50kN/m <sup>2</sup> を超える区域	
	土石流の高さが1mを超える場合、土石等の移動による力が50kN/m <sup>2</sup> 以下の区域	
	それ以外の区域	

N

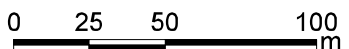
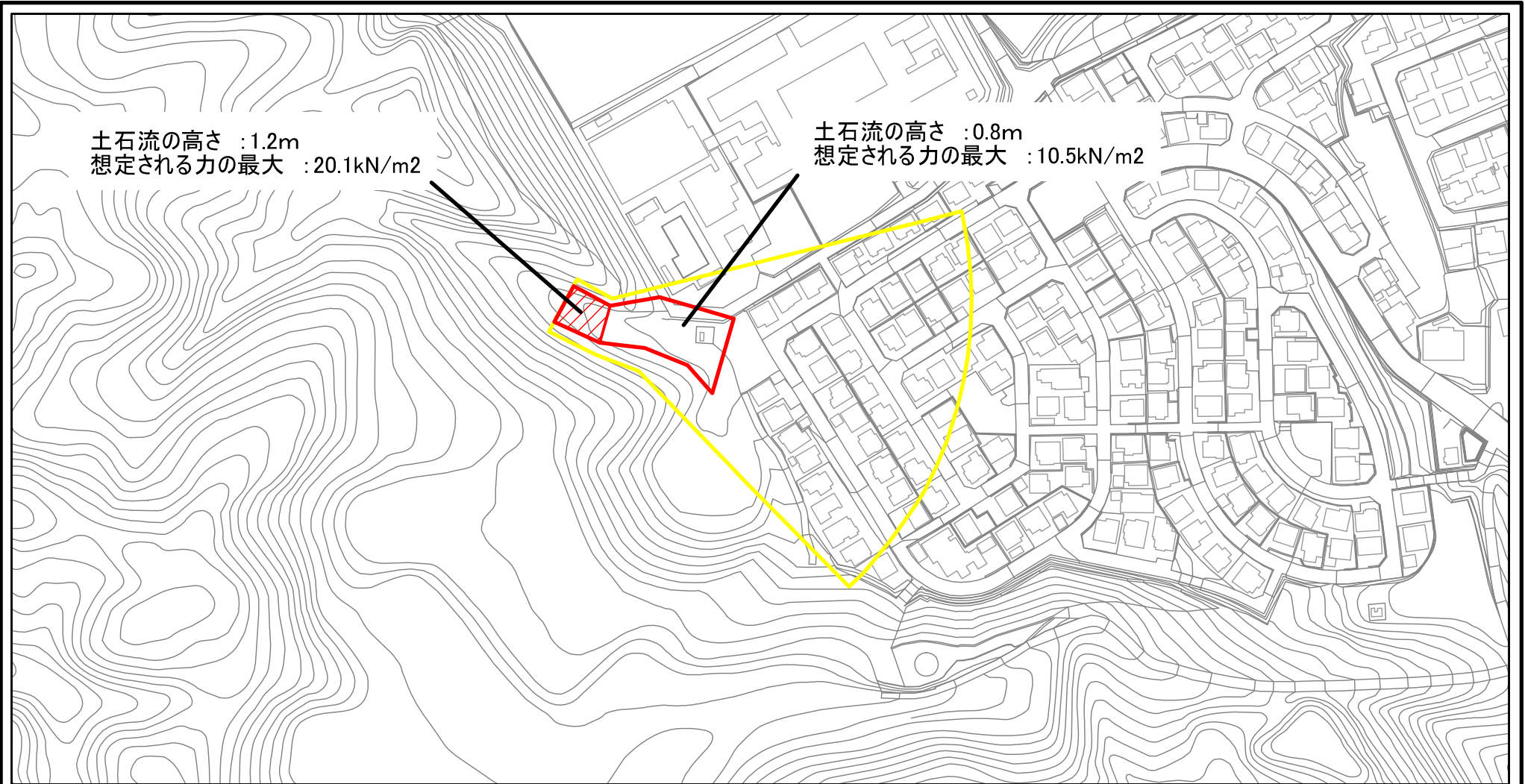
縮尺  
1:2,500

自然現象の種類	土石流
告示番号	
告示年月日	

区域番号	奈良-帝塚山西-001-土-Y-R
区域名称	奈良市帝塚山西(001) 土石流警戒区域・特別警戒区域
所在地	奈良市帝塚山西



# 土砂災害警戒区域等の指定の公示に係る図書(その2)



様式-2(土)(その2) 土砂災害警戒区域・土砂災害特別警戒区域 区域図	土砂災害防止法施行令第二条の基準に該当する区域			自然現象の種類 土石流	区域番号	奈良-帝塚山西-001-土-Y-R	
	土砂災害防止法施行令第三条の基準に該当する区域(土砂災害特別警戒区域)	土石流の高さが1mを超える場合、土石等の移動による力が50kN/m <sup>2</sup> を超える区域			告示番号	区域名称	奈良市帝塚山西(001) 土石流警戒区域・特別警戒区域
		土石流の高さが1mを超える場合、土石等の移動による力が50kN/m <sup>2</sup> 以下の区域		縮尺 1:2,500	告示年月日	所在地	奈良市帝塚山西
		それ以外の区域					