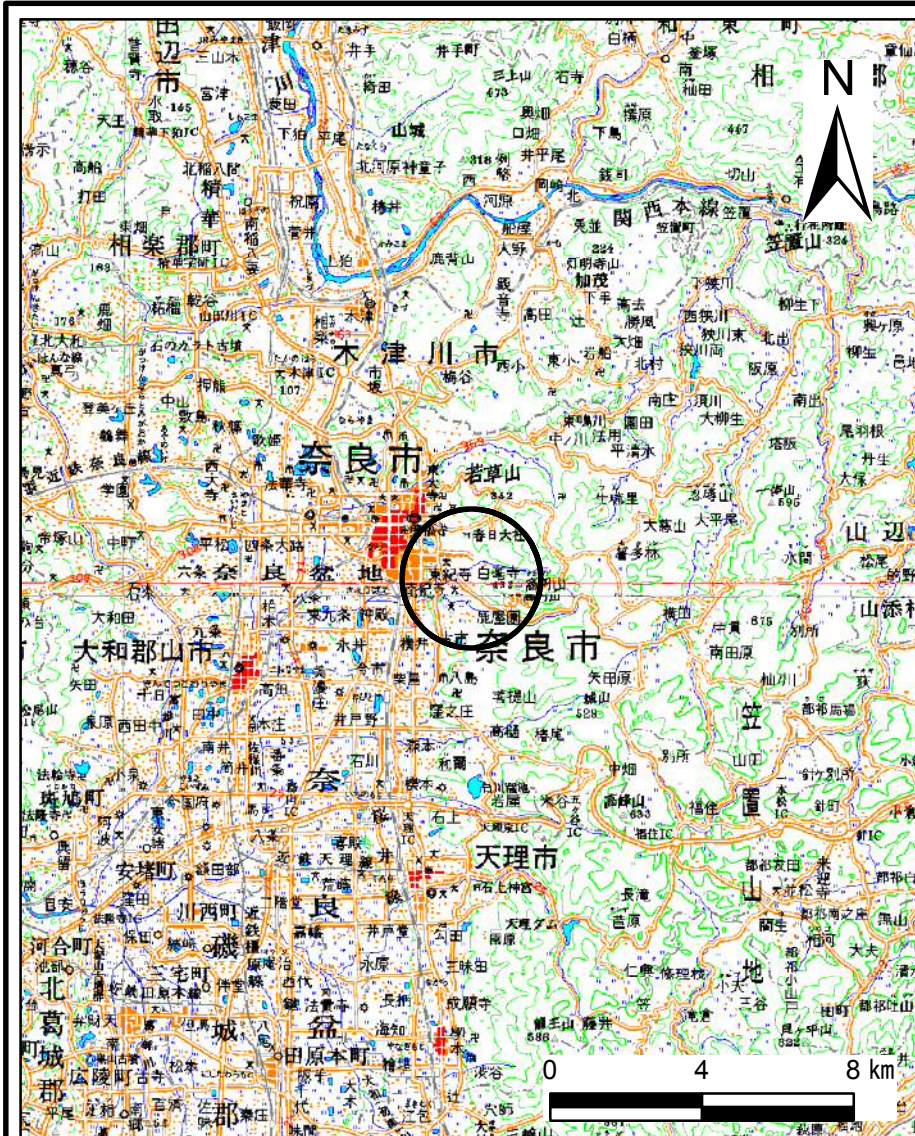
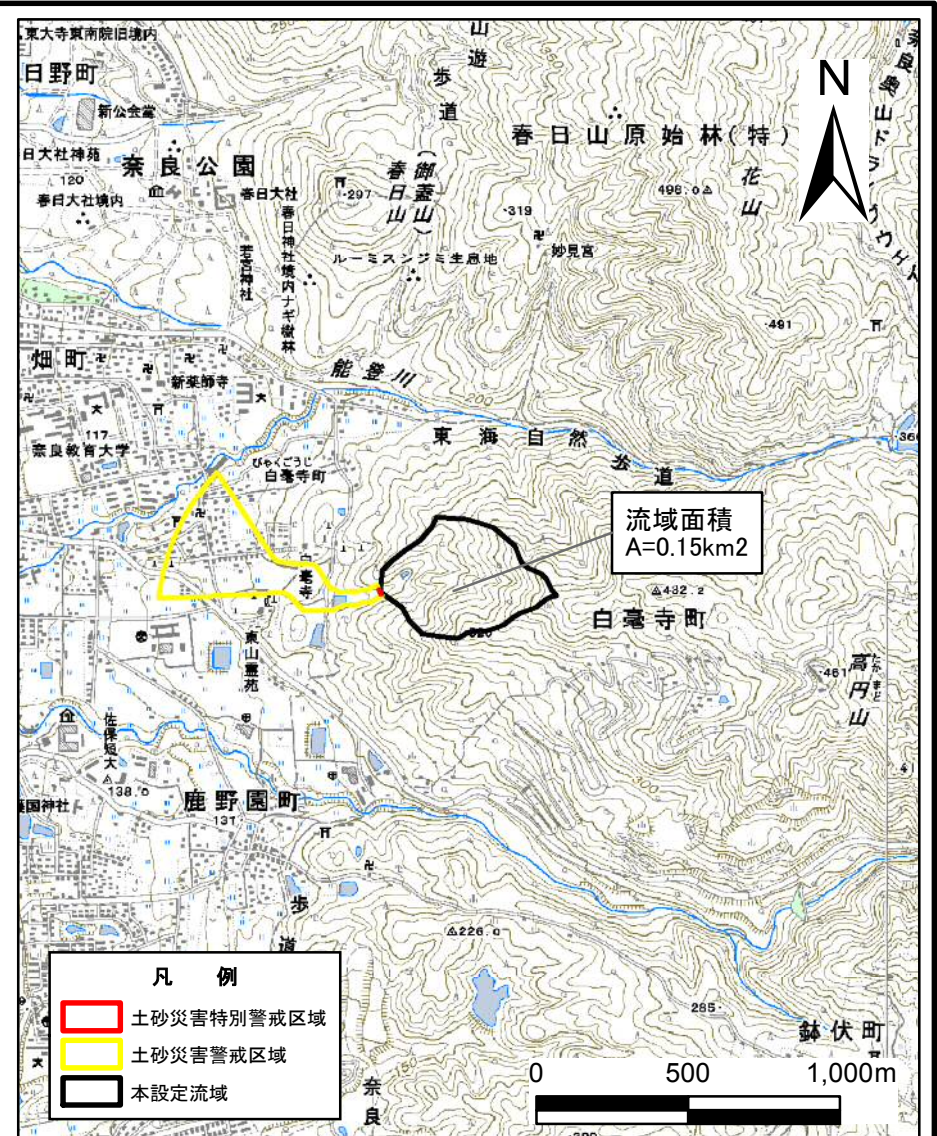


土砂災害警戒区域等の指定の公示に係る図書(その1)



(1/200,000)



(1/25,000)

様式-1(土)
土砂災害警戒区域・土砂災害特別警戒区域 位置図

自然現象の種類	土石流
区域番号	奈良-高畑町-008-土-Y・R
区域名称	奈良市高畑町(008)土石流警戒区域・特別警戒区域
所在地	奈良県奈良市白毫寺町

土石災害警戒区域等の指定の公示に係る図書(参考)



0 25 50 100 150 m

様式-2(土)(参考)

土石災害警戒区域・
土石災害特別警戒区域 区域図

土石災害防止法施行令第二条の基準に該当する区域



土石災害防止
法施行令第三
条の基準に該
当する区域

土石流の高さが1mを超える場合、土石等の
移動による力が50kN/m²を超える区域



土石流の高さが1mを超える場合、土石等の
移動による力が50kN/m²以下の区域



それ以外の区域



縮尺

1:2,500

自然現象
の種類

土石流

告示番号

告示年月日

区域番号

奈良-高畑町-008-土-Y・R

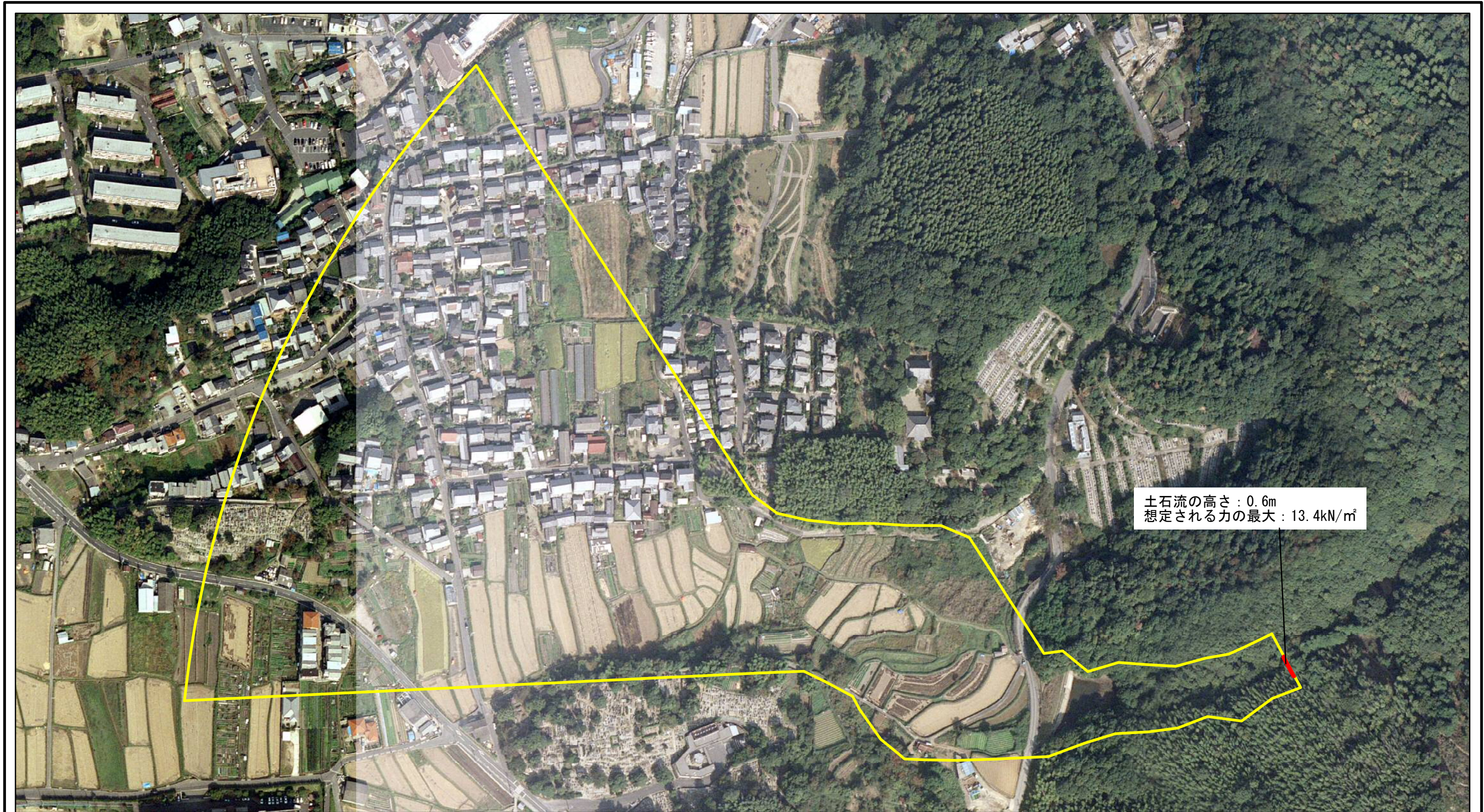
区域名称

奈良市高畑町(008)
土石流警戒区域・特別警戒区域

所在地

奈良県奈良市白毫寺町

土砂災害警戒区域等の指定の公示に係る図書(参考)



土石流の高さ : 0.6m
 想定される力の最大 : 13.4kN/m²

0 25 50 100 150 m

様式-2(土)(参考)

土砂災害警戒区域・
 土砂災害特別警戒区域 区域図

土砂災害防止法施行令第二条の基準に該当する区域	
土砂災害防止法施行令第三条の基準に該当する区域	
それ以外の区域	



縮尺

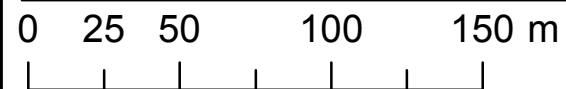
1:2,500

自然現象の種類	土石流	区域番号	奈良-高畑町-008-土-Y・R
告示番号		区域名称	奈良市高畑町(008) 土石流警戒区域・特別警戒区域
告示年月日		所在地	奈良県奈良市白毫寺町

土砂災害警戒区域等の指定の公示に係る図書(その2)



土石流の高さ : 0.6m
 想定される力の最大 : 13.4kN/m²



様式-2(土)
 土砂災害警戒区域・
 土砂災害特別警戒区域 区域図

土砂災害防止法施行令第二条の基準に該当する区域	
土砂災害防止法施行令第三条の基準に該当する区域	
それ以外の区域	

N

 縮尺
 1:2,500

自然現象の種類	土石流	区域番号	奈良-高畑町-008-土-Y・R
告示番号		区域名称	奈良市高畑町(008) 土石流警戒区域・特別警戒区域
告示年月日		所在地	奈良県奈良市白毫寺町