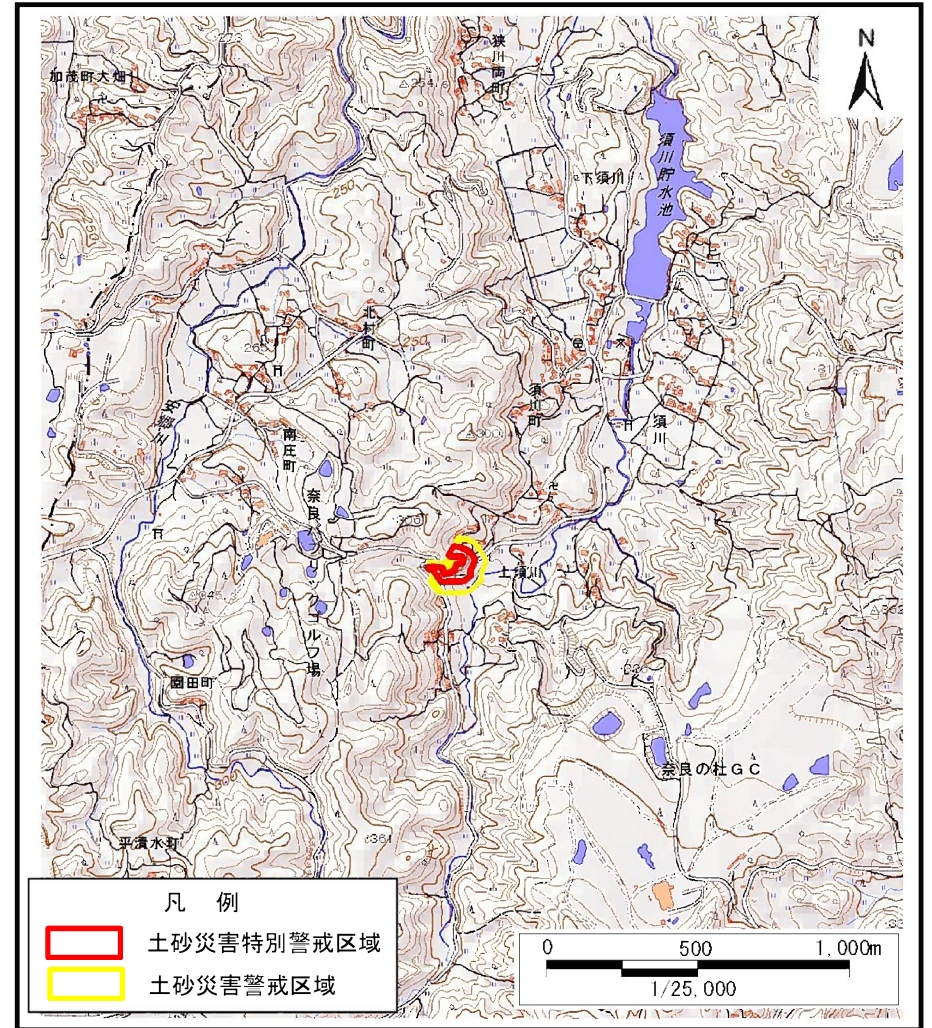


土砂災害警戒区域等の指定の公示に係る図書(その1)



(1/200,000)

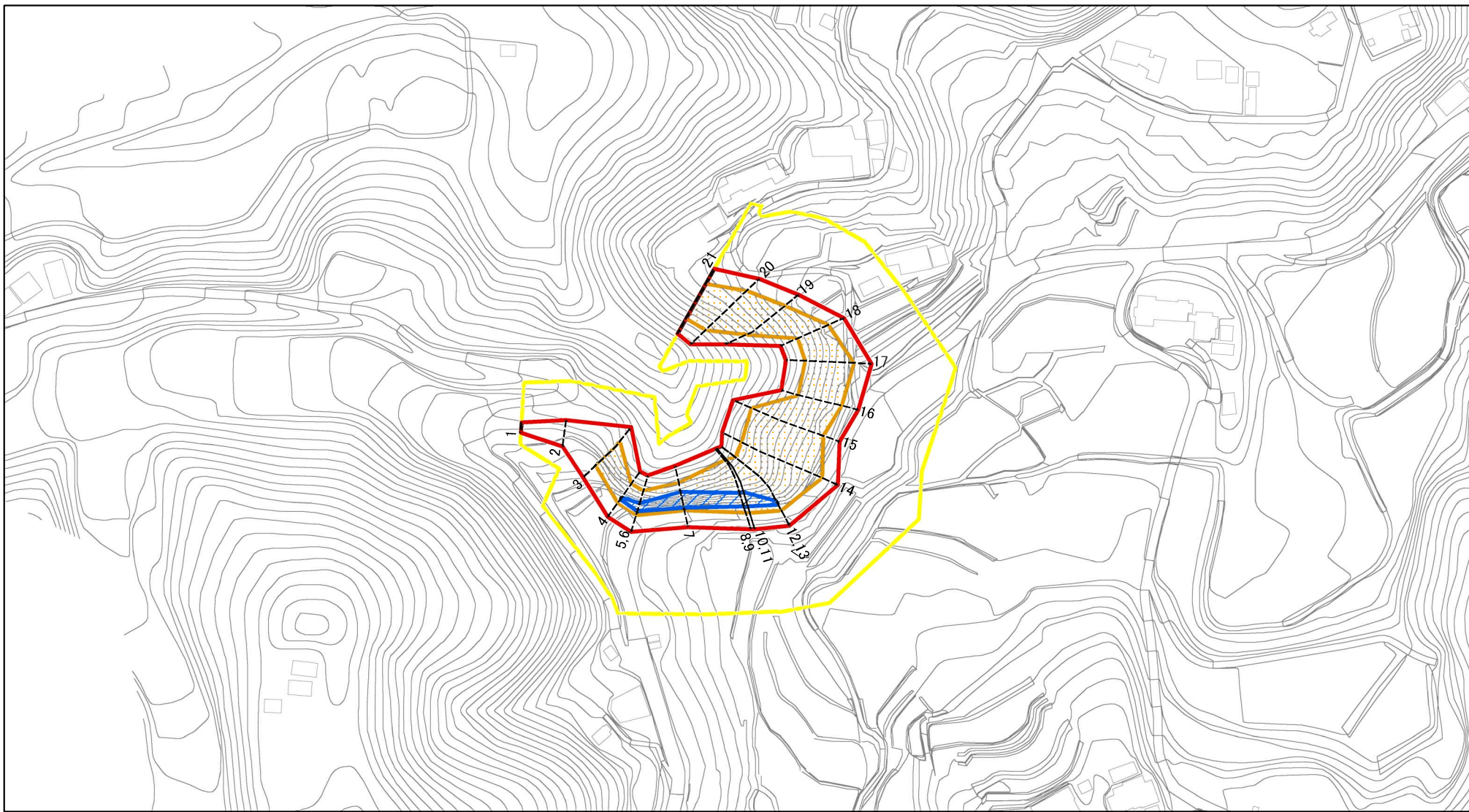


(1/25,000)

様式-1(急) 土砂災害警戒区域・土砂災害特別警戒区域 位置図	自然現象の種類	急傾斜地の崩壊
	区域番号	奈良-須川町-011-急-Y・R
	区域名称	奈良市須川町(011)急傾斜地崩壊警戒区域・特別警戒区域
	所在地	奈良市須川町

この地図は、国土地理院長の承認を得て、同院発行の電子地形図25000及び電子地形図20万を複製したものである。(承認番号 平30情複、第827号)

土砂災害警戒区域等の指定の公示に係る図書(参考)



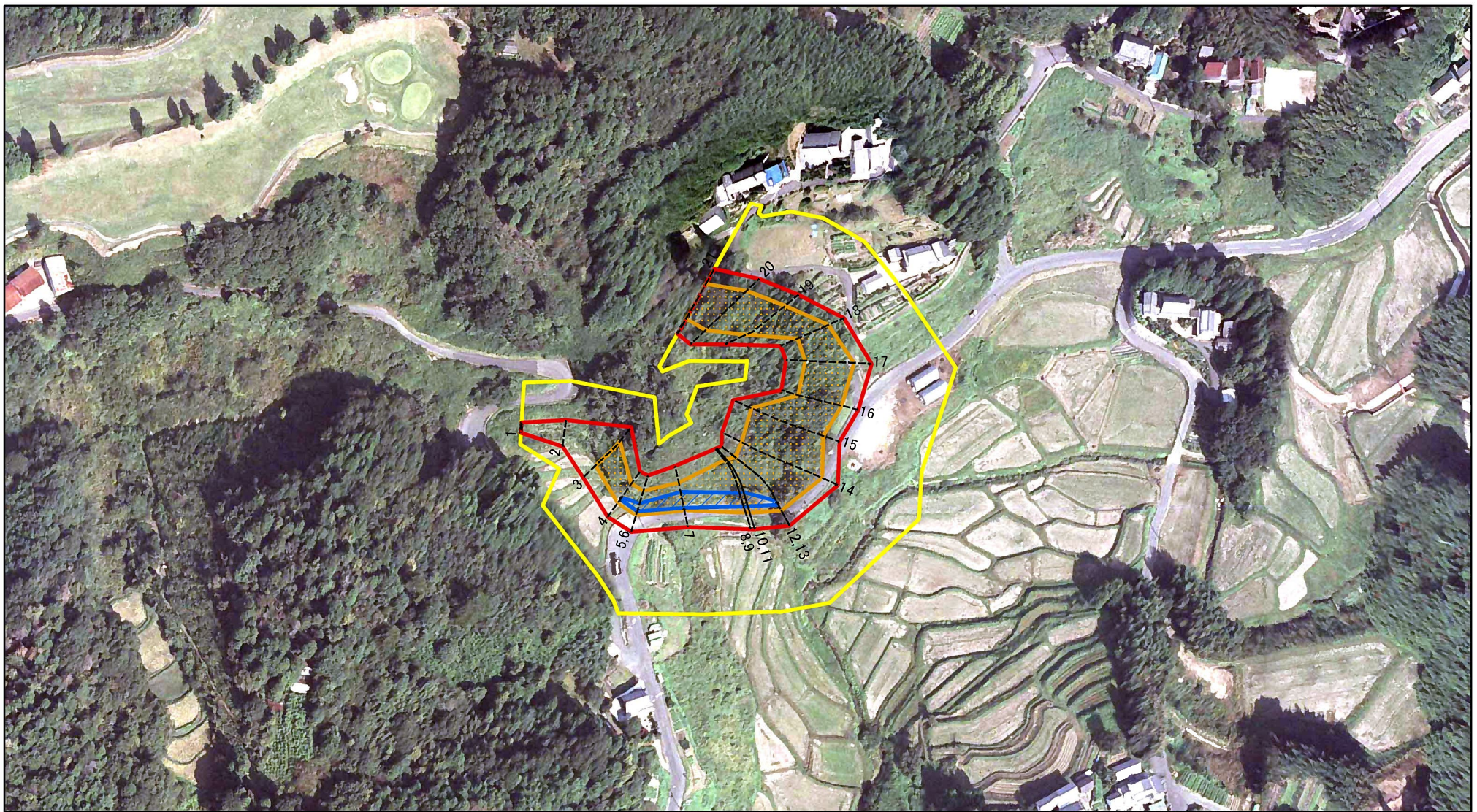
図中の数字は横断測線番号を示す

様式-2(急)(参考)
土砂災害警戒区域・土砂災害特別警戒区域
区域図

土砂災害防止法施行令第二条の基準に該当する区域		N 縮尺 1:2,500
土砂災害防止法施行令第三条の基準に該当する区域		
土石等の(移動)高さが1m以下の場合、土石等の移動による力が100kN/mを超える区域		
土石等の堆積の高さが3mを超える区域 それ以外の区域		

自然現象の種類	急傾斜地の崩壊	区域番号	奈良-須川町-011-急-Y・R
告示番号		区域名称	奈良市須川町(011)急傾斜地崩壊警戒区域・特別警戒区域
告示年月日		所在地	奈良市須川町

土砂災害警戒区域等の指定の公示に係る図書(参考)



0 25 50 100
m

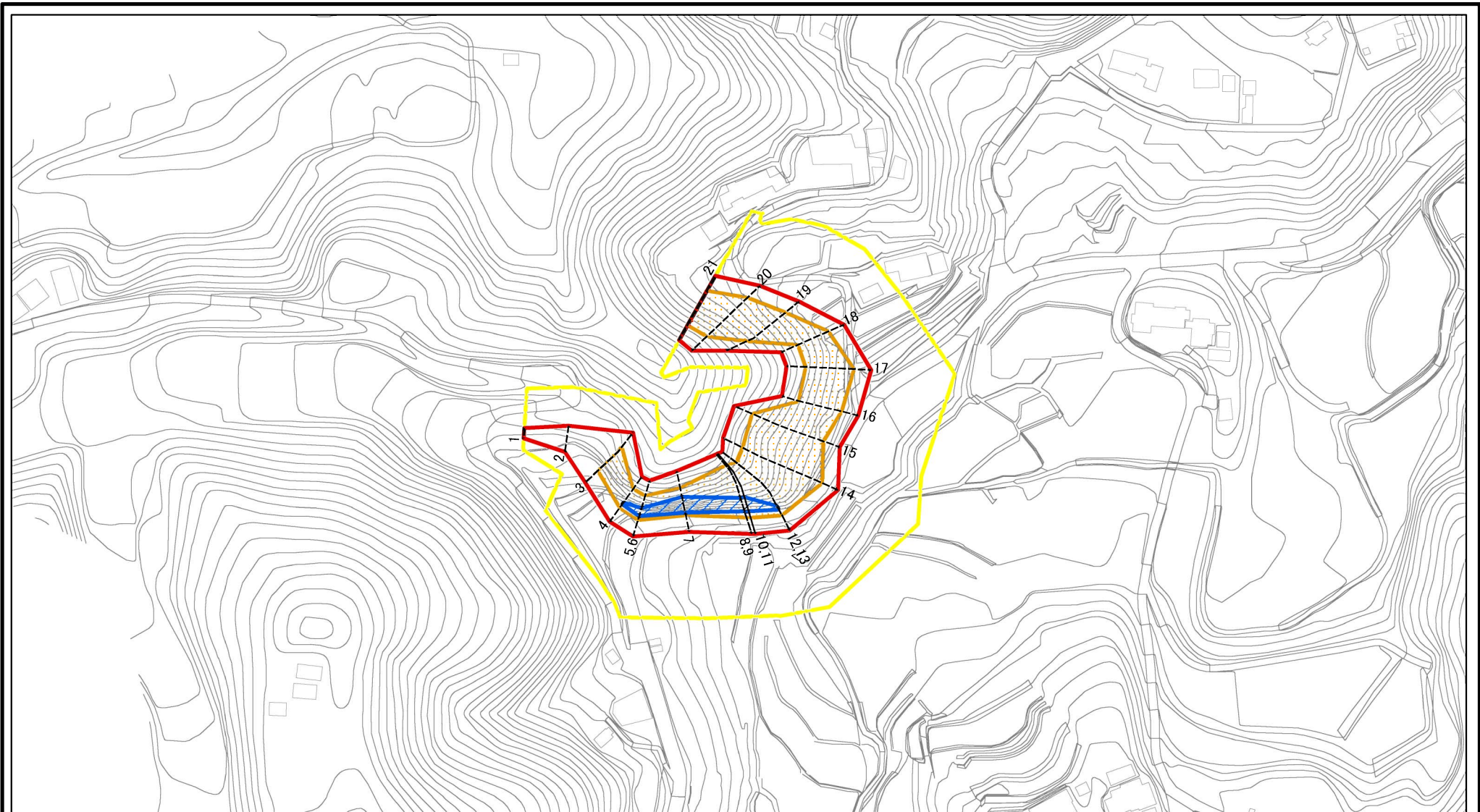
図中の数字は横断測線番号を示す

様式-2(急)(参考)
土砂災害警戒区域・土砂災害特別警戒区域
区域図

土砂災害防止法施行令第二条の基準に該当する区域		N 縮尺 1:2,500
土砂災害防止法施行令第三条の基準に該当する区域		
土砂等の(移動)高さが1m以下の場合、土砂等の移動による力が100kN/m ² を超える区域		
土砂等の堆積の高さが3mを超える区域		
それ以外の区域		

自然現象の種類	急傾斜地の崩壊	区域番号	奈良-須川町-011-急-Y-R
告示番号		区域名称	奈良市須川町(011)急傾斜地崩壊警戒区域・特別警戒区域
告示年月日		所在地	奈良市須川町

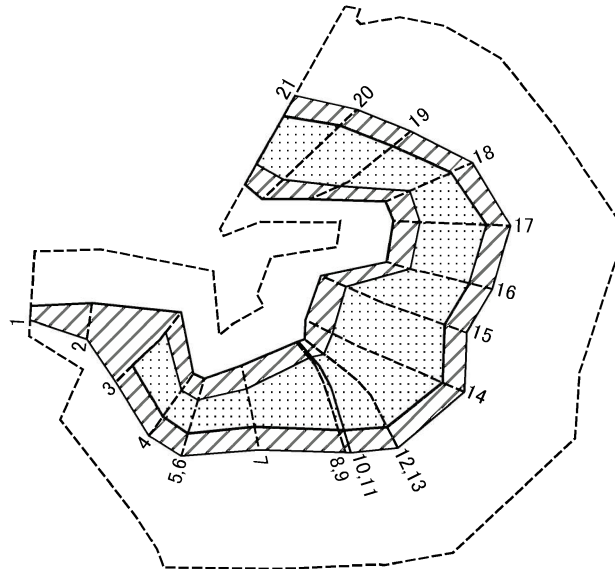
土砂災害警戒区域等の指定の公示に係る図書(その2)



図中の数字は横断測線番号を示す

様式-2(急) 土砂災害警戒区域・土砂災害特別警戒区域 区域図	土砂災害防止法施行令第二条の基準に該当する区域		N 縮尺 1:2,500	自然現象の種類	急傾斜地の崩壊	区域番号	奈良-須川町-011-急-Y・R
	土砂災害防止法施行令第三条の基準に該当する区域			告示番号		区域名称	奈良市須川町(011)急傾斜地崩壊警戒区域・特別警戒区域
	土砂等の(移動)高さが1m以下の場合、土砂等の移動による力が100kN/m ² を超える区域		告示年月日		所在地	奈良市須川町	
	土砂等の堆積の高さが3mを超える区域						
それ以外の区域							

土砂災害警戒区域等の指定の公示に係る図書(その2-2)



図中の数字は横断測線番号を示す

様式-2-2(急)
土砂災害特別警戒区域の区分図
(急傾斜地の崩壊に伴う土石等の移動により
建築物の地上部に作用すると想定される力)

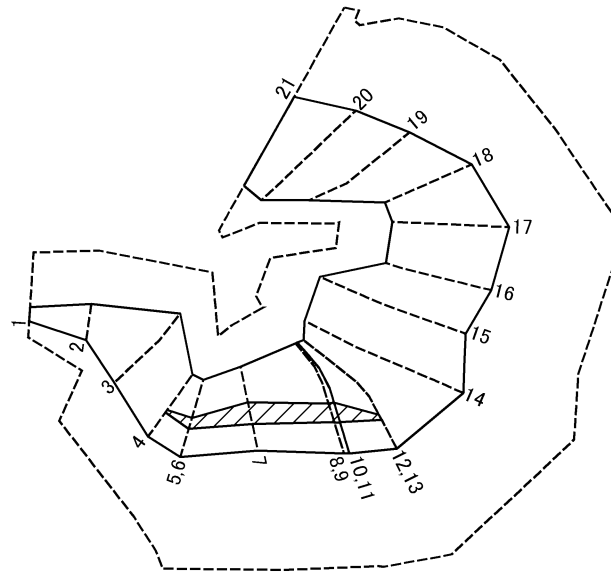
土砂災害防止法施行令第二条の基準に該当する区域	
土砂災害防止法施行令第三条の基準に該当する区域	
それ以外の区域	

縮尺	1:2,500
----	---------

自然現象の種類	急傾斜地の崩壊
告示番号	
告示年月日	

区域番号	奈良-須川町-011-急-Y・R
区域名称	奈良市須川町(011)急傾斜地崩壊警戒区域・特別警戒区域
所在地	奈良市須川町

土砂災害警戒区域等の指定の公示に係る図書(その2-3)



図中の数字は横断測線番号を示す

様式-2-3(急)
土砂災害特別警戒区域の区分図
(急傾斜地の崩壊に伴う土石等の堆積により
建築物の地上部に作用すると想定される力)

土砂災害防止法施行令第二条の基準に該当する区域		N 縮尺 1:2,500	自然現象の種類	急傾斜地の崩壊	区域番号	奈良-須川町-011-急-Y-R
土砂災害防止法施行令第三条の基準に該当する区域			告示番号		区域名称	奈良市須川町(011)急傾斜地崩壊警戒区域・特別警戒区域
それ以外の区域			告示年月日		所在地	奈良市須川町

土砂災害警戒区域等の指定の公示に係る図書(その3)

横断測線の区間	土石等の移動により建築物の地上部に作用すると想定される力				土石等の堆積により建築物の地上部に作用すると想定される力				横断測線の区間	土石等の移動により建築物の地上部に作用すると想定される力				土石等の堆積により建築物の地上部に作用すると想定される力			
	土石等の(移動)高さが1m以下の場合、土石等の移動による力が100kN/m ² を超える区域		それ以外の区域		土石等の堆積の高さが3mを超える区域		それ以外の区域			土石等の(移動)高さが1m以下の場合、土石等の移動による力が100kN/m ² を超える区域		それ以外の区域		土石等の堆積の高さが3mを超える区域		それ以外の区域	
1 ~ 2	-	-	84.11	1.00	-	-	8.05	1.59	~								
2 ~ 3	-	-	100.00	1.00	-	-	13.15	2.60	~								
3 ~ 4	132.77	1.00	100.00	1.00	-	-	15.16	3.00	~								
4 ~ 5	133.05	1.00	100.00	1.00	16.21	3.21	15.16	3.00	~								
5 ~ 6	133.05	1.00	100.00	1.00	16.21	3.21	15.16	3.00	~								
6 ~ 7	133.05	1.00	100.00	1.00	18.68	3.70	15.16	3.00	~								
7 ~ 8	154.46	1.00	100.00	1.00	18.68	3.70	15.16	3.00	~								
8 ~ 9	154.46	1.00	100.00	1.00	16.82	3.33	15.16	3.00	~								
9 ~ 10	154.46	1.00	100.00	1.00	16.82	3.33	15.16	3.00	~								
10 ~ 11	154.42	1.00	100.00	1.00	16.62	3.29	15.16	3.00	~								
11 ~ 12	154.42	1.00	100.00	1.00	15.88	3.14	15.16	3.00	~								
12 ~ 13	148.07	1.00	100.00	1.00	15.38	3.04	15.16	3.00	~								
13 ~ 14	148.07	1.00	100.00	1.00	-	-	15.16	3.00	~								
14 ~ 15	143.97	1.00	100.00	1.00	-	-	14.99	2.97	~								
15 ~ 16	143.97	1.00	100.00	1.00	-	-	14.99	2.97	~								
16 ~ 17	138.65	1.00	100.00	1.00	-	-	13.19	2.61	~								
17 ~ 18	137.25	1.00	100.00	1.00	-	-	12.94	2.56	~								
18 ~ 19	131.15	1.00	100.00	1.00	-	-	12.54	2.48	~								
19 ~ 20	137.38	1.00	100.00	1.00	-	-	14.19	2.81	~								
20 ~ 21	138.30	1.00	100.00	1.00	-	-	14.19	2.81	~								
~									~								
~									~								
~									~								
~									~								
~									~								
~									~								
~									~								

様式-3(急) 建築物の構造の規制に必要な衝撃に関する事項	自然現象の種類	急傾斜地の崩壊	区域番号	奈良-須川町-011-急-Y-R
	告示番号		区域名称	奈良市須川町(011)急傾斜地崩壊警戒区域・特別警戒区域
	告示年月日		所在地	奈良市須川町