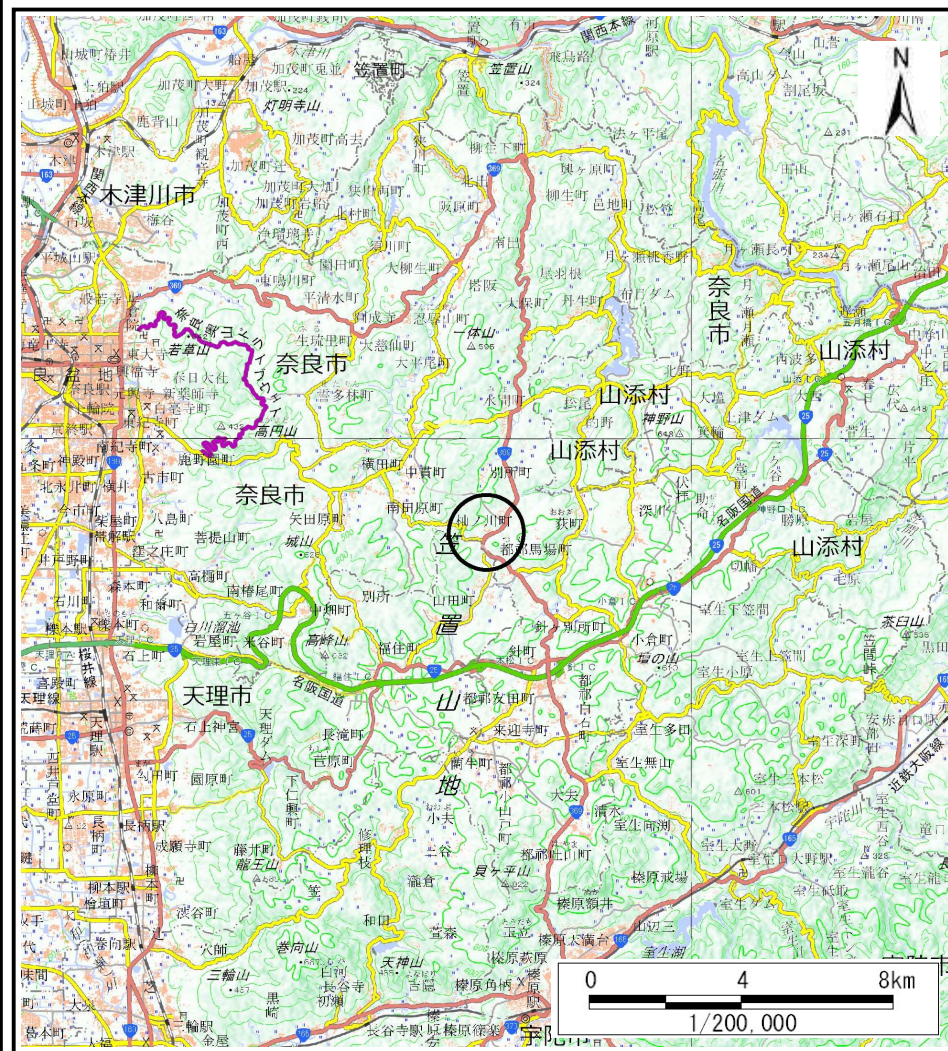


土砂災害警戒区域等の指定の公示に係る図書(その1)



(1/200,000)

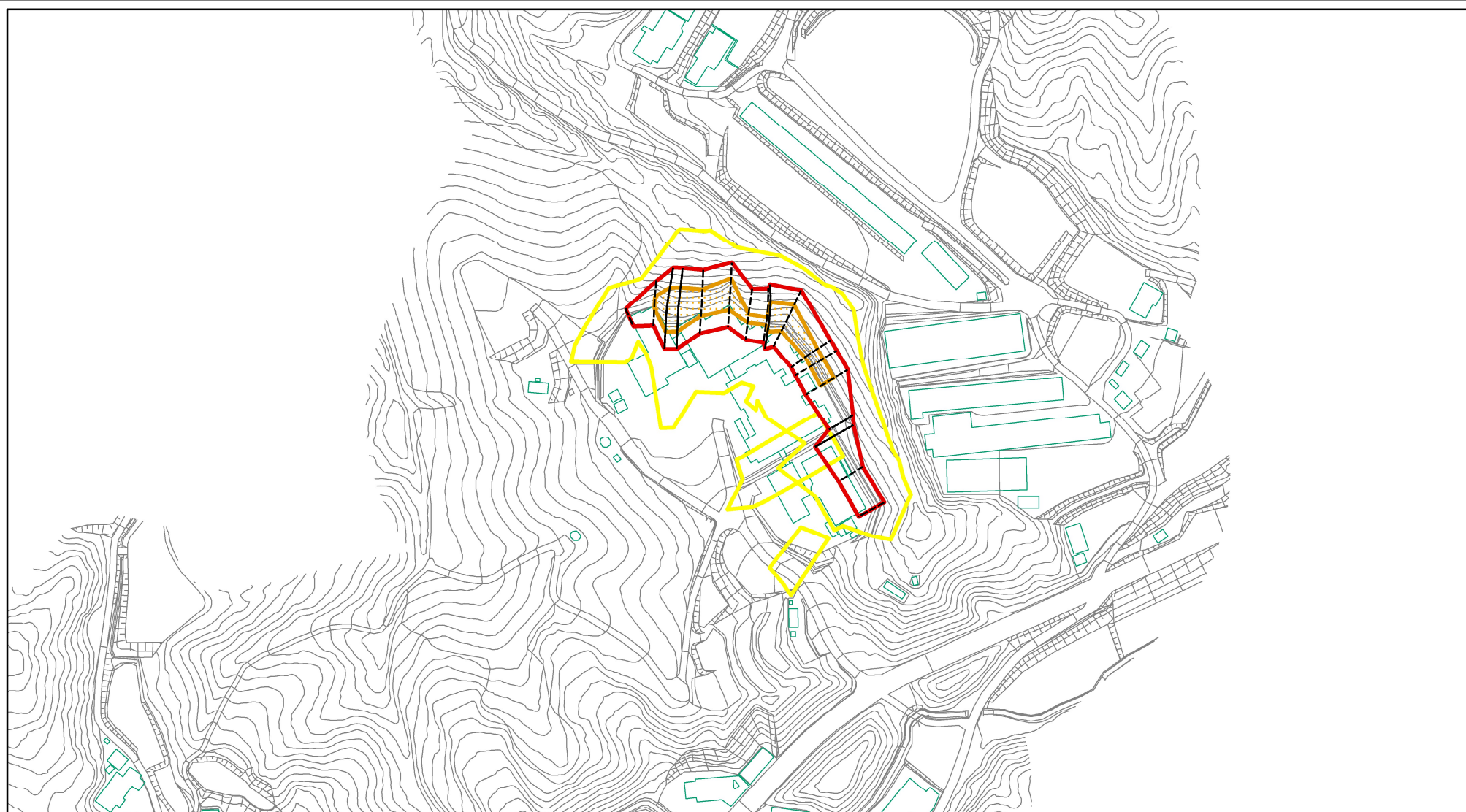


(1/25,000)

<p>様式－1(急)</p> <p>土砂災害警戒区域・土砂災害特別警戒区域 位置図</p>	自然現象の種類	急傾斜地の崩壊
	区域番号	奈良-杣ノ川町-011-急-Y・R
	区域名称	奈良市杣ノ川町(011)急傾斜地崩壊警戒区域・特別警戒区域
	所在地	奈良市杣ノ川町

出典：国土地理院発行2.5万分1地形図及び20万分1地形図

土砂災害警戒区域等の指定の公示に係る図書(参考)



0 25 50 100
m

様式－2(急)(参考)

土砂災害警戒区域・土砂災害特別警戒区域
区域図

土砂災害防止法施行令第二条の基準に該当する区域



自然現象
の種類

急傾斜地の崩壊

区域番号

奈良-杣ノ川町-011-急-Y・R

土砂災害防止法
施行令第三条の
基準に該当する
区域

土石等の(移動)高さが1m以下の場合、
土石等の移動による力が100kN/mを超える区域



縮尺

告示番号

奈良県告示第357号

区域名称

奈良市杣ノ川町(011)急傾斜地崩壊
警戒区域・特別警戒区域

土石等の堆積の高さが3mを超える区域



告示年月日

令和8年1月20日

所在地

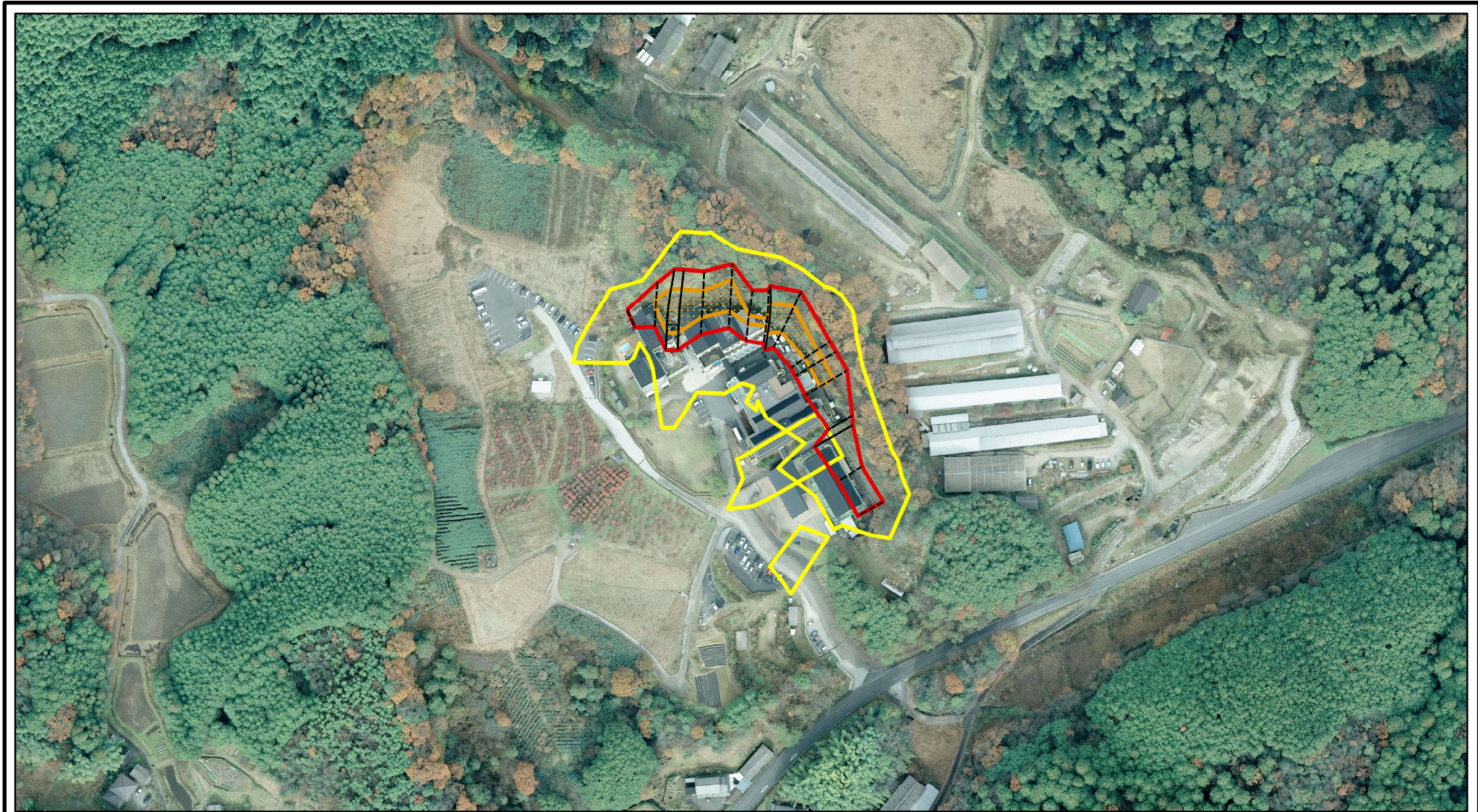
奈良市杣ノ川町

それ以外の区域



1:2,500

土砂災害警戒区域等の指定の公示に係る図書(参考)



0 25 50 100
m

様式－2(急)(参考)

土砂災害警戒区域・土砂災害特別警戒区域
区域図

土砂災害防止法施行令第二条の基準に該当する区域

土砂災害防止法
施行令第三条の
基準に該当する
区域



縮尺

1:2,500

自然現象
の種類

告示番号

告示年月日

急傾斜地の崩壊

奈良県告示第357号

令和8年1月20日

区域番号

区域名称

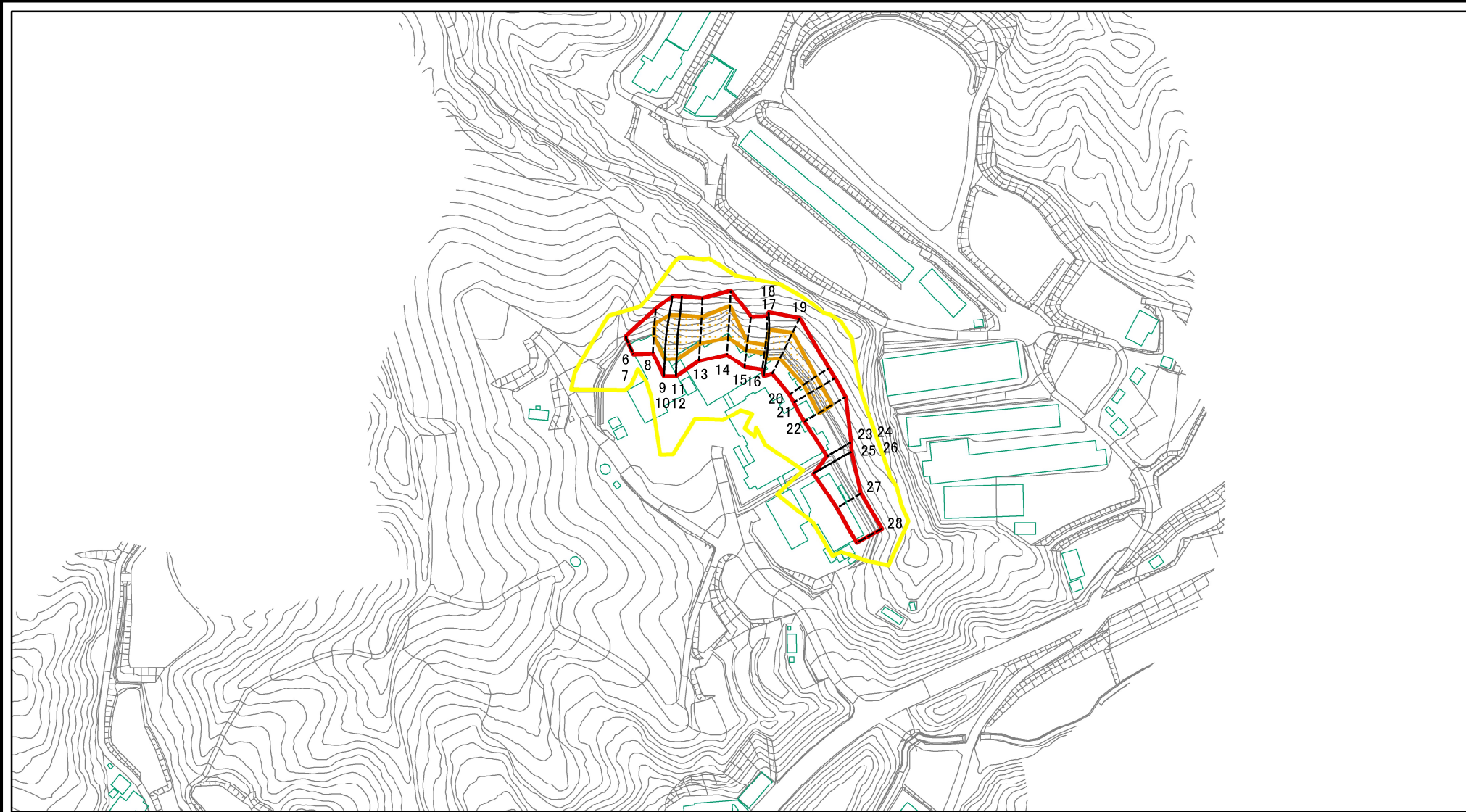
所在地

奈良-杣ノ川町-011-急-Y・R

奈良市杣ノ川町(011)急傾斜地崩壊
警戒区域・特別警戒区域

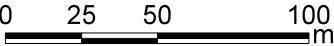
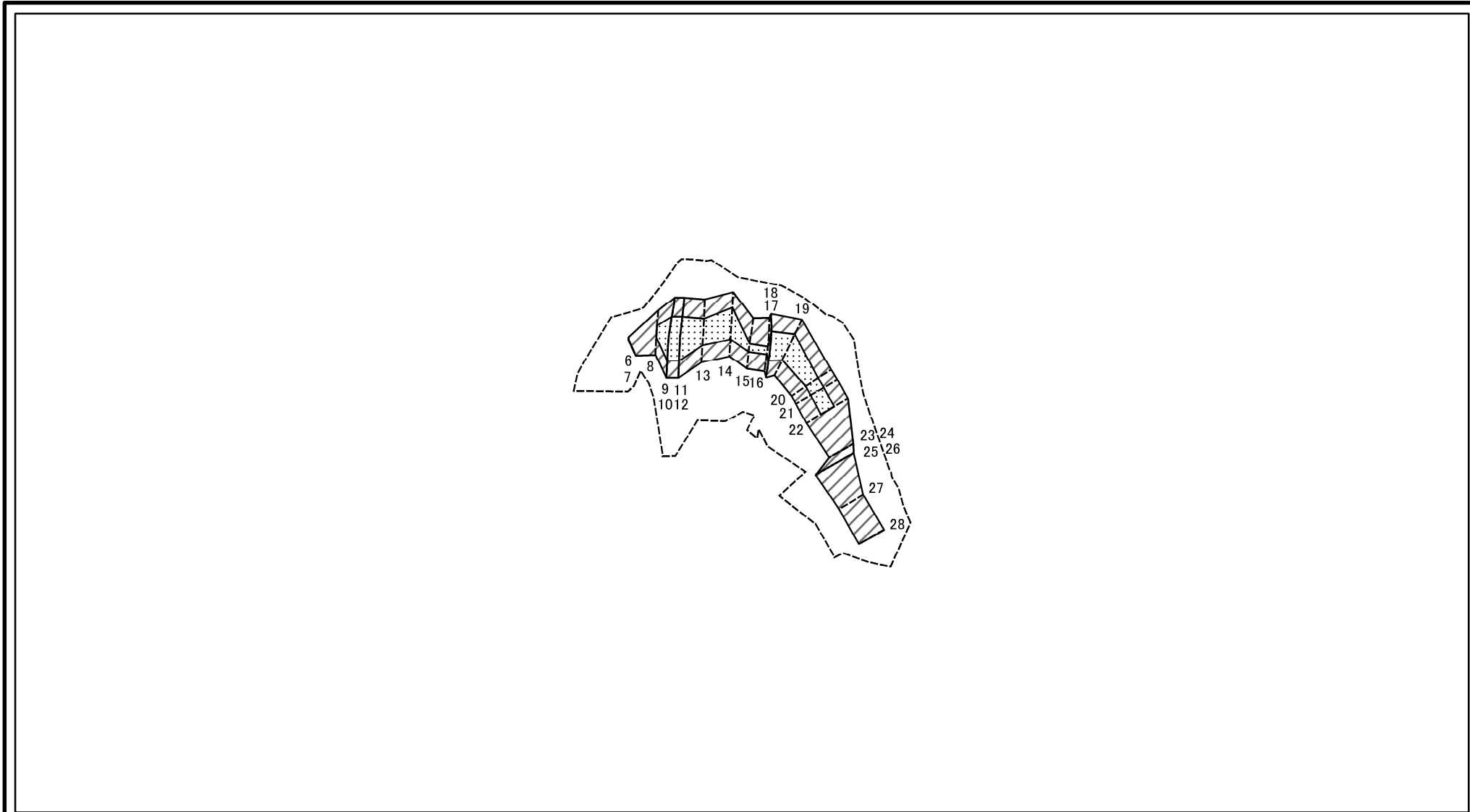
奈良市杣ノ川町

土砂災害警戒区域等の指定の公示に係る図書(その2)




<div>02550100m</div>				図中の数字は横断測線番号を示す			
様式－2(急) 土砂災害警戒区域・土砂災害特別警戒区域 区域図	土砂災害防止法施行令第二条の基準に該当する区域		<div>N</div>	自然現象の種類	急傾斜地の崩壊	区域番号	奈良-杣ノ川町-011-急-Y・R(1/3)
	土砂災害防止法施行令第三条の基準に該当する区域			告示番号	奈良県告示第357号	区域名称	奈良市杣ノ川町(011)急傾斜地崩壊警戒区域・特別警戒区域
	土砂等の(移動)高さが1m以下の場合、土砂等の移動による力が100kN/mを超える区域		縮尺 1:2,500	告示年月日	令和8年1月20日	所在地	奈良市杣ノ川町
	土砂等の堆積の高さが3mを超える区域						
	それ以外の区域						

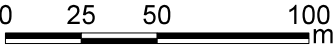
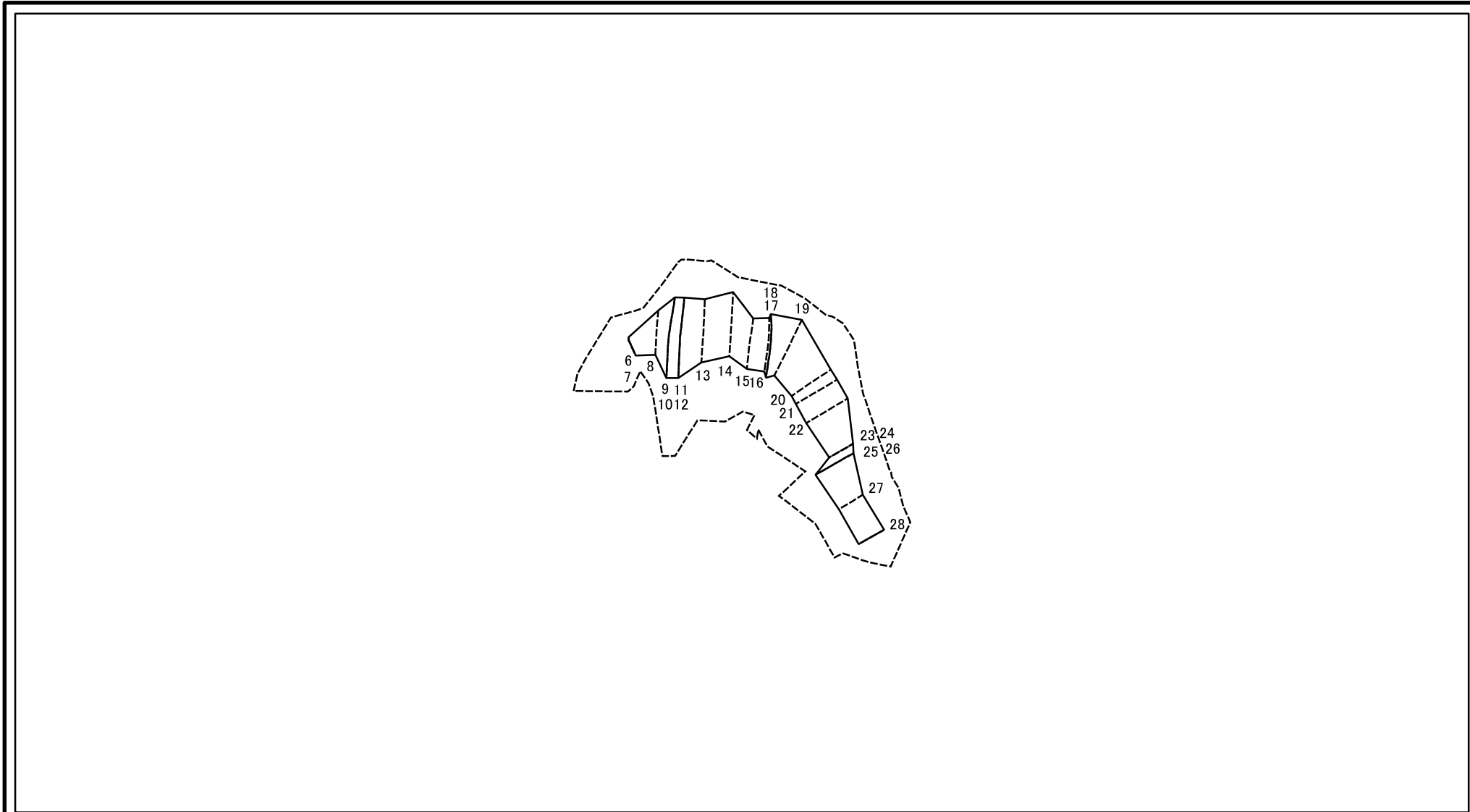
土砂災害警戒区域等の指定の公示に係る図書(その2-2)



図中の数字は横断測線番号を示す

様式-2-2(急) 土砂災害特別警戒区域の区域区分図 (急傾斜地の崩壊に伴う土石等の移動により 建築物の地上部に作用すると想定される力)	土砂災害防止法施行令第二条の基準に該当する区域		 縮尺 1:2,500	自然現象 の種類	急傾斜地の崩壊	区域番号	奈良-杣ノ川町-011-急-Y・R(1/3)
	土砂災害防止法 施行令第三条の 基準に該当する 区域	土石等の(移動)高さが1m以下の場合、 土石等の移動による力が100kN/m ² を超える区域		告示番号	奈良県告示第357号	区域名称	奈良市杣ノ川町(011)急傾斜地崩壊 警戒区域・特別警戒区域
		それ以外の区域		告示年月日	令和8年1月20日	所在地	奈良市杣ノ川町

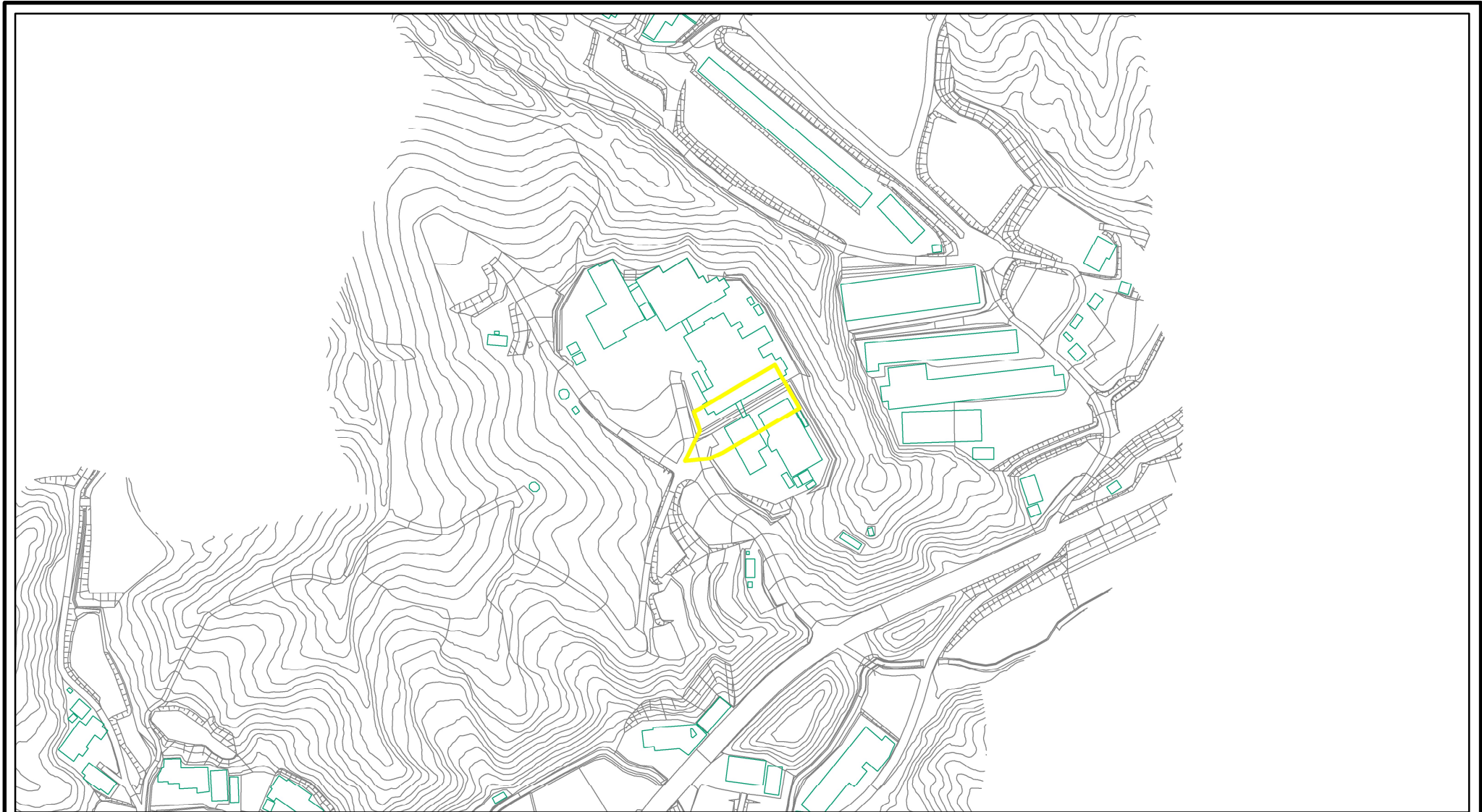
土砂災害警戒区域等の指定の公示に係る図書(その2-3)



図中の数字は横断測線番号を示す





様式-2-3(急) 土砂災害特別警戒区域の区域区分図 (急傾斜地の崩壊に伴う土石等の堆積により 建築物の地上部に作用すると想定される力)	土砂災害防止法施行令第二条の基準に該当する区域		<div>N</div> <div>縮尺</div> <div>1:2,500</div>	自然現象の種類	急傾斜地の崩壊	区域番号	奈良-杣ノ川町-011-急-Y・R(1/3)
	土砂災害防止法 施行令第三条の 基準に該当する 区域	土石等の堆積の高さが3mを超える区域		告示番号	奈良県告示第357号	区域名称	奈良市杣ノ川町(011)急傾斜地崩壊 警戒区域・特別警戒区域
		それ以外の区域		告示年月日	令和8年1月20日	所在地	奈良市杣ノ川町

土砂災害警戒区域等の指定の公示に係る図書(その2)

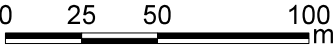
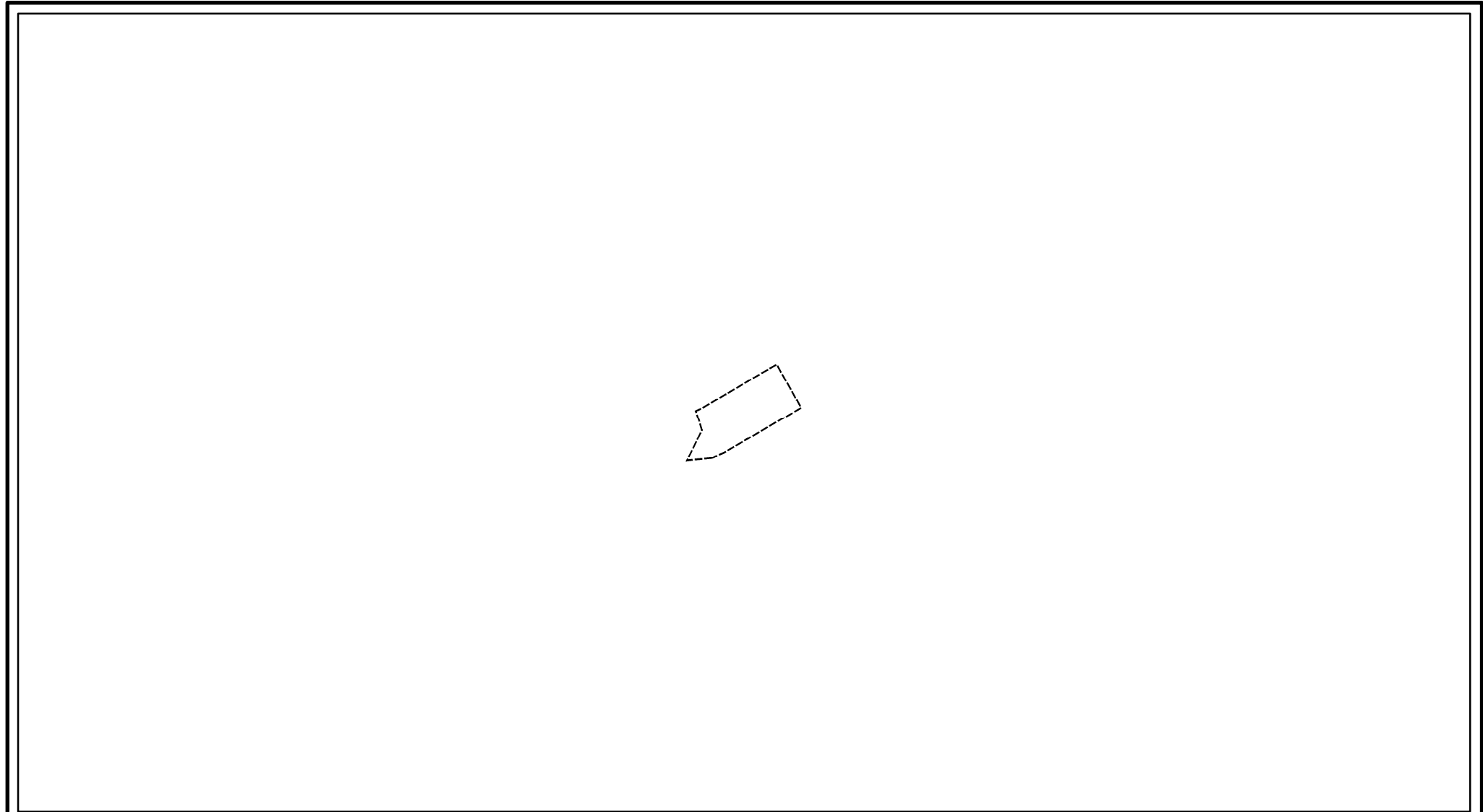


0 25 50 100
m

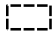
図中の数字は横断測線番号を示す

様式－2(急) 土砂災害警戒区域・土砂災害特別警戒区域 区域図	土砂災害防止法施行令第二条の基準に該当する区域		N 縮尺 1:2,500	自然現象 の種類	急傾斜地の崩壊	区域番号	奈良-杣ノ川町-011-急-Y・R(2/3)
	土砂災害防止法 施行令第三条の 基準に該当する 区域			告示番号	奈良県告示第357号	区域名称	奈良市杣ノ川町(011)急傾斜地崩壊 警戒区域・特別警戒区域
				告示年月日	令和8年1月20日	所在地	奈良市杣ノ川町
							

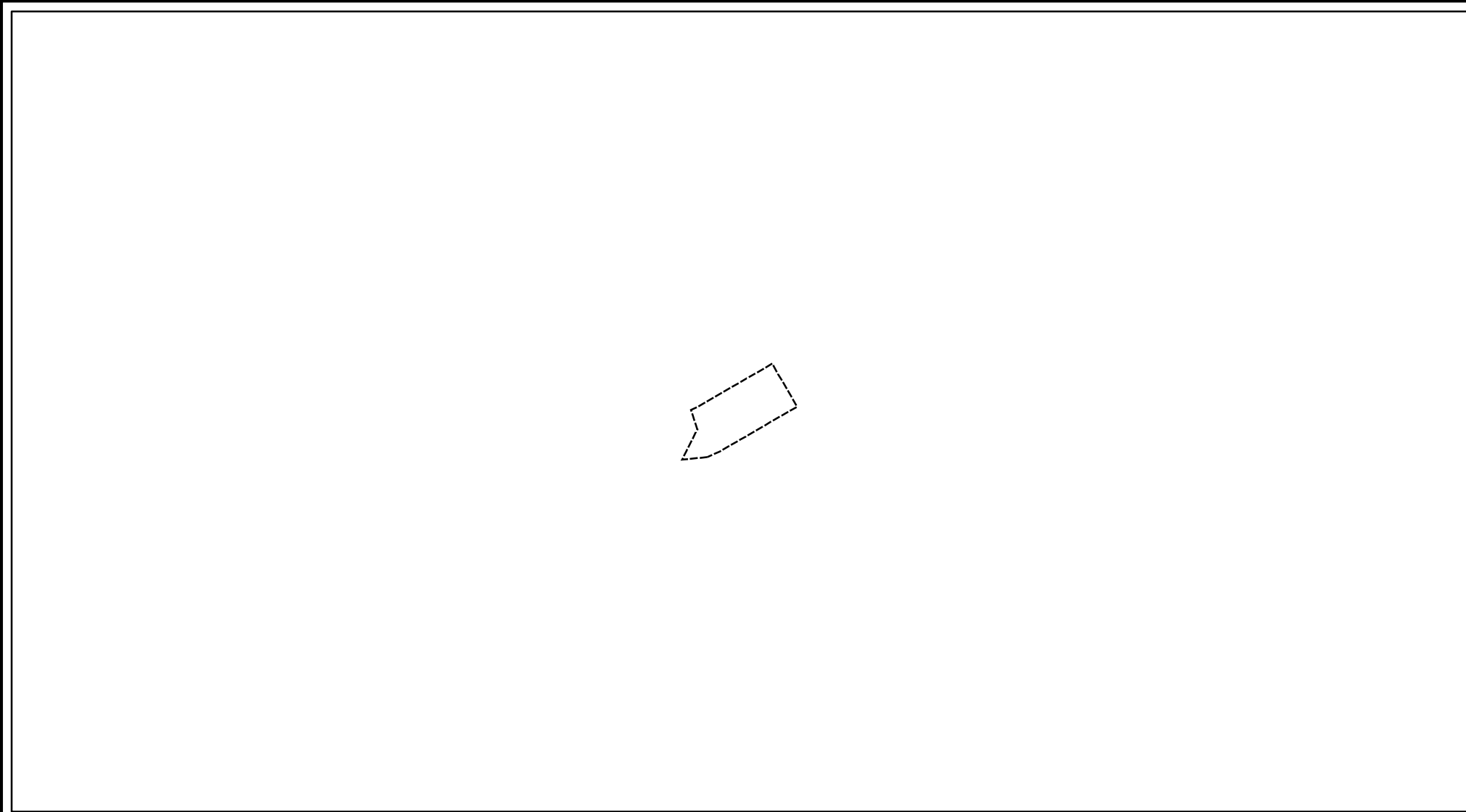
土砂災害警戒区域等の指定の公示に係る図書(その2-2)



図中の数字は横断測線番号を示す

様式－2－2(急) 土砂災害特別警戒区域の区域区分図 (急傾斜地の崩壊に伴う土石等の移動により 建築物の地上部に作用すると想定される力)	土砂災害防止法施行令第二条の基準に該当する区域		 N 縮尺 1:2,500	自然現象 の種類	急傾斜地の崩壊	区域番号	奈良-杣ノ川町-011-急-Y・R(2/3)
	土砂災害防止法 施行令第三条の 基準に該当する 区域	土石等の(移動)高さが1m以下の場合、 土石等の移動による力が100kN/m ² を超える区域		告示番号	奈良県告示第357号	区域名称	奈良市杣ノ川町(011)急傾斜地崩壊 警戒区域・特別警戒区域
		それ以外の区域		告示年月日	令和8年1月20日	所在地	奈良市杣ノ川町

土砂災害警戒区域等の指定の公示に係る図書(その2-3)

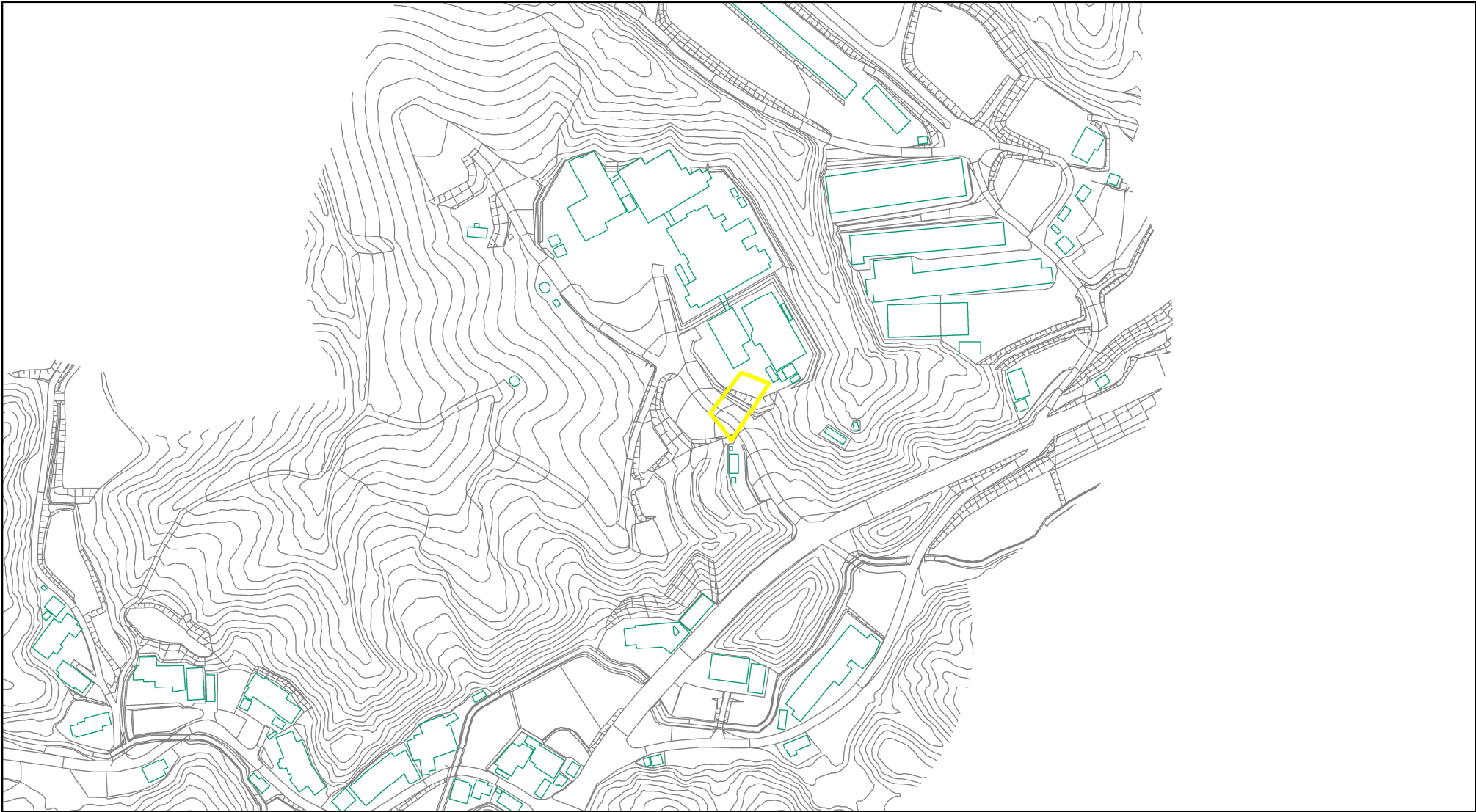


02550100m

図中の数字は横断測線番号を示す

様式-2-3(急) 土砂災害特別警戒区域の区域区分図 (急傾斜地の崩壊に伴う土石等の堆積により建築物の地上部に作用すると想定される力)	土砂災害防止法施行令第二条の基準に該当する区域			N 縮尺 1:2,500	自然現象の種類	急傾斜地の崩壊	区域番号	奈良-杣ノ川町-011-急-Y・R(2/3)
	土砂災害防止法施行令第三条の基準に該当する区域	土石等の堆積の高さが3mを超える区域			告示番号	奈良県告示第357号	区域名称	奈良市杣ノ川町(011)急傾斜地崩壊警戒区域・特別警戒区域
		それ以外の区域			告示年月日	令和8年1月20日	所在地	奈良市杣ノ川町

土砂災害警戒区域等の指定の公示に係る図書(その2)

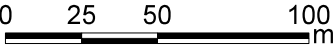
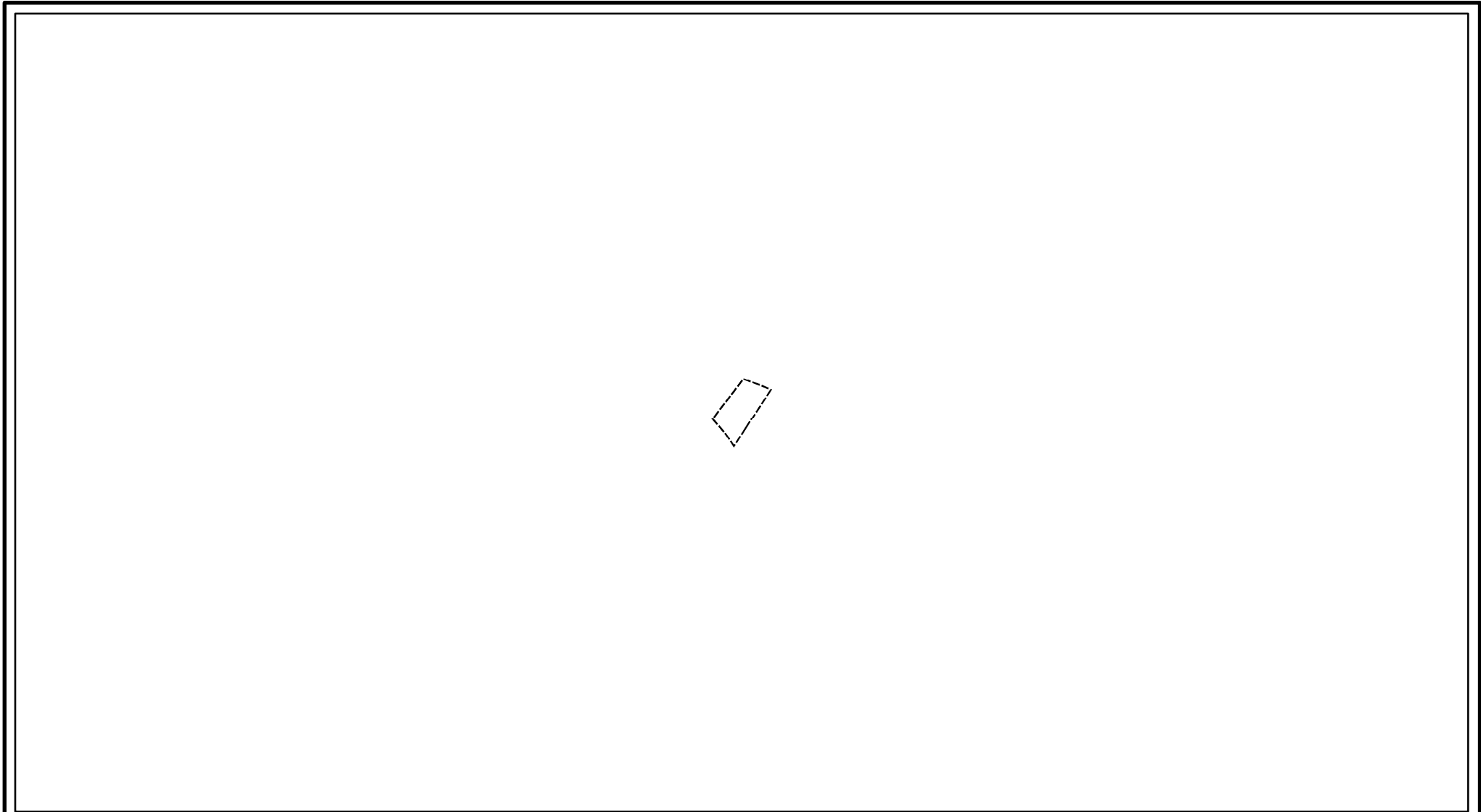


0 25 50 100
m

図中の数字は横断測線番号を示す

様式－2(急) 土砂災害警戒区域・土砂災害特別警戒区域 区域図	土砂災害防止法施行令第二条の基準に該当する区域		N 縮尺 1:2,500	自然現象の種類	急傾斜地の崩壊	区域番号	奈良-杣ノ川町-011-急-Y・R(3/3)
	土砂災害防止法施行令第三条の基準に該当する区域			告示番号	奈良県告示第357号	区域名称	奈良市杣ノ川町(011)急傾斜地崩壊警戒区域・特別警戒区域
	土砂等の(移動)高さが1m以下の場合、土砂等の移動による力が100kN/mを超える区域			告示年月日	令和8年1月20日	所在地	奈良市杣ノ川町
	土砂等の堆積の高さが3mを超える区域						

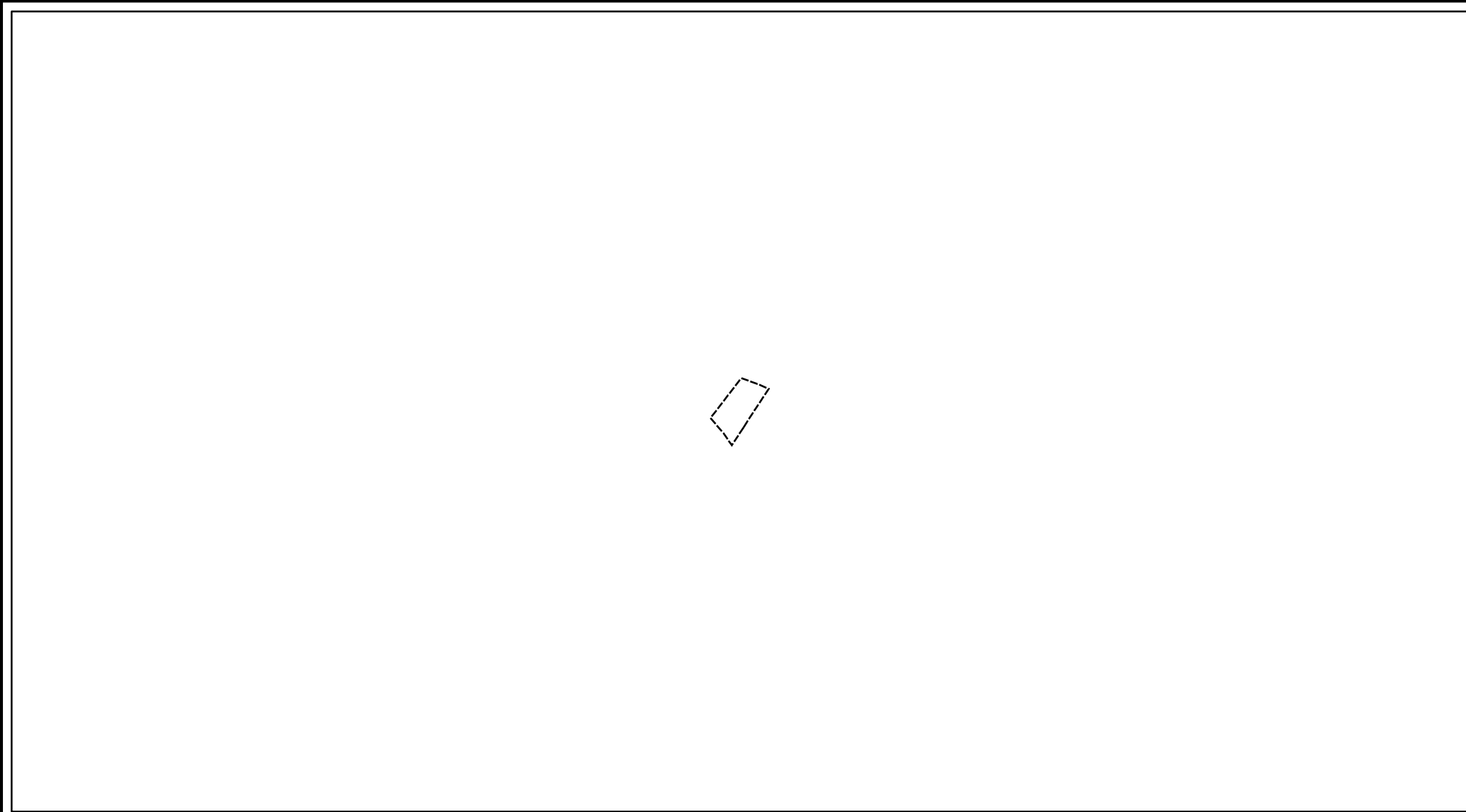
土砂災害警戒区域等の指定の公示に係る図書(その2-2)



図中の数字は横断測線番号を示す

様式－2－2(急) 土砂災害特別警戒区域の区域区分図 (急傾斜地の崩壊に伴う土石等の移動により 建築物の地上部に作用すると想定される力)	土砂災害防止法施行令第二条の基準に該当する区域		 縮尺 1:2,500	自然現象 の種類	急傾斜地の崩壊	区域番号	奈良-杣ノ川町-011-急-Y・R(3/3)
	土砂災害防止法 施行令第三条の 基準に該当する 区域	土石等の(移動)高さが1m以下の場合、 土石等の移動による力が100kN/m ² を超える区域		告示番号	奈良県告示第357号	区域名称	奈良市杣ノ川町(011)急傾斜地崩壊 警戒区域・特別警戒区域
		それ以外の区域		告示年月日	令和8年1月20日	所在地	奈良市杣ノ川町

土砂災害警戒区域等の指定の公示に係る図書(その2-3)



0 25 50 100 m

図中の数字は横断測線番号を示す

様式-2-3(急) 土砂災害特別警戒区域の区域区分図 (急傾斜地の崩壊に伴う土石等の堆積により 建築物の地上部に作用すると想定される力)	土砂災害防止法施行令第二条の基準に該当する区域			縮尺 1:2,500	自然現象 の種類	急傾斜地の崩壊	区域番号	奈良-杣ノ川町-011-急-Y・R(3/3)
	土砂災害防止法 施行令第三条の 基準に該当する 区域	土石等の堆積の高さが3mを超える区域			告示番号	奈良県告示第357号	区域名称	奈良市杣ノ川町(011)急傾斜地崩壊 警戒区域・特別警戒区域
		それ以外の区域			告示年月日	令和8年1月20日	所在地	奈良市杣ノ川町

