

土砂災害警戒区域等の指定の公示に係る図書（その1）



様式-1 (土)

土砂災害警戒区域・土砂災害特別警戒区域位置図

自然現象の種類

土石流

区域番号

奈良-下狭川町-006-土-Y・R

区域名称

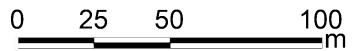
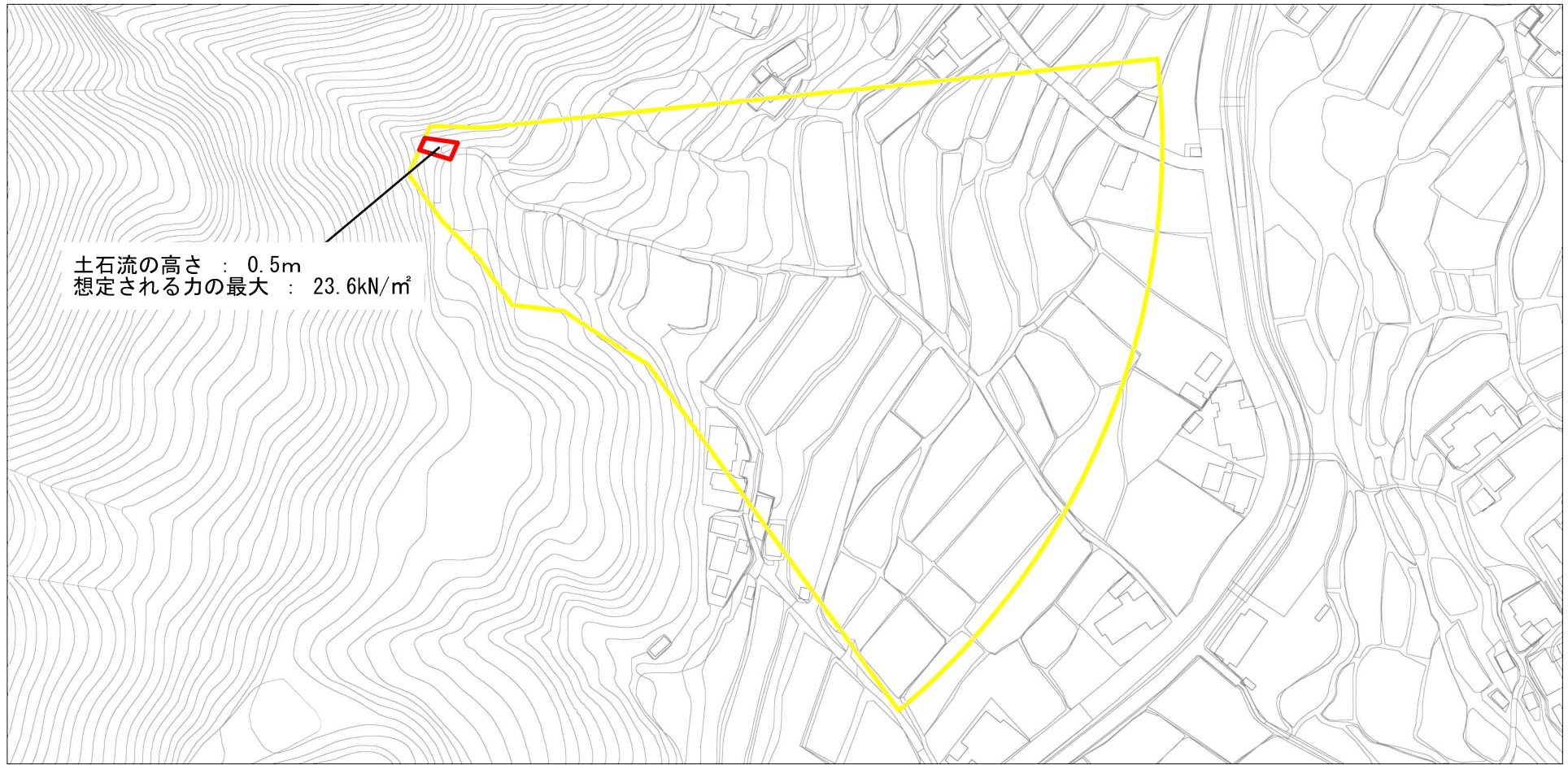
奈良市下狭川町(006)土石流警戒区域・特別警戒区域

所在地

奈良市下狭川町

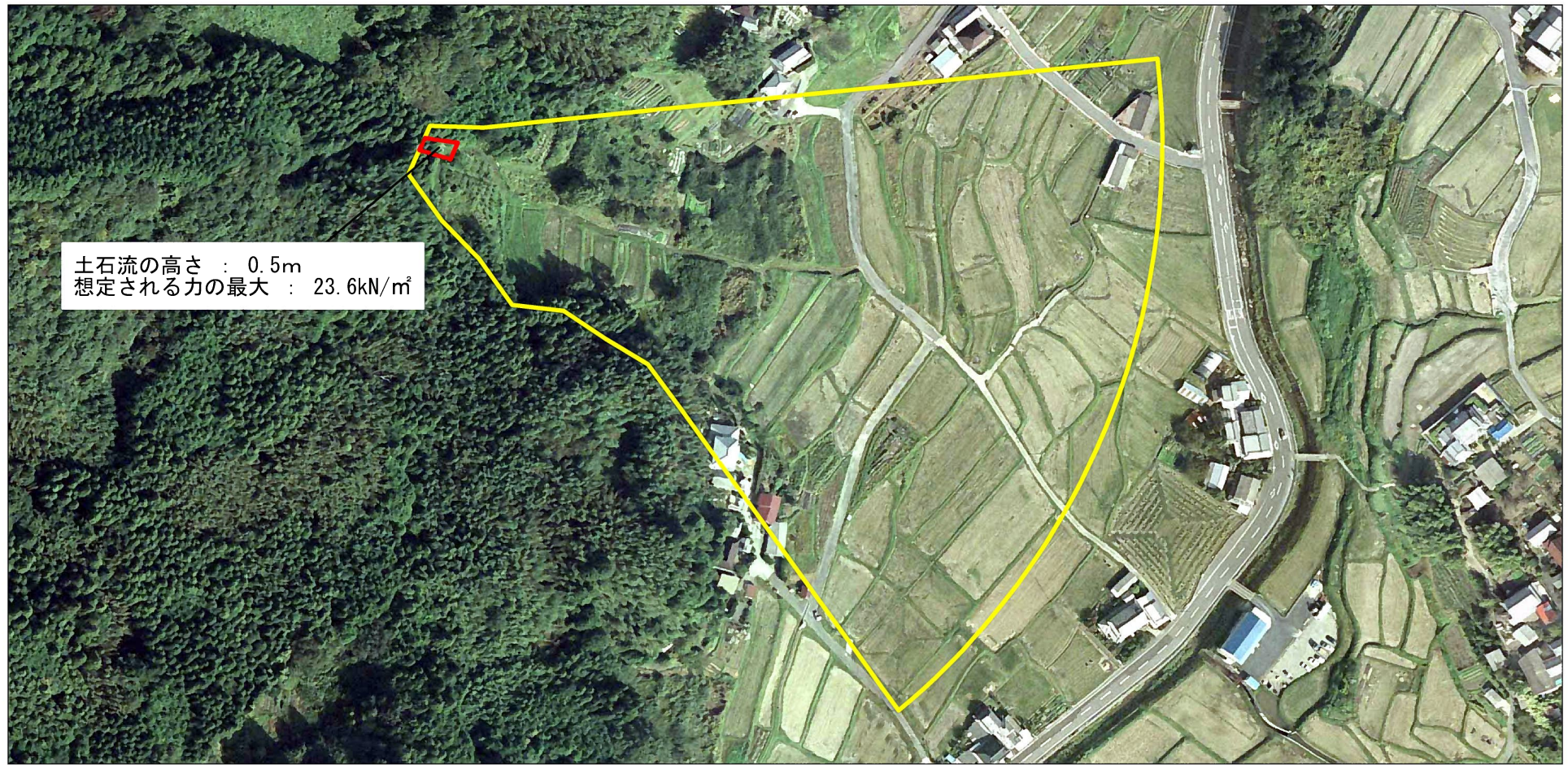
「この地図は、国土地理院長の承認を得て、同院発行の数値地図200000（地図画像）及び数値地図25000（地図画像）を複製したものである。（承認番号 平25情複、第676号）」

土砂災害警戒区域等の指定の公示に係る図書（参考）

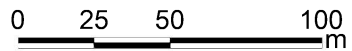


様式-2(土)(参考) 土砂災害警戒区域・土砂災害特別警戒区域 区域図	土砂災害防止法施行令第二条の基準に該当する区域		N 縮尺 1:2,500	自然現象の種類	土石流	区域番号	奈良-下狭川町-006-土-Y・R
	土砂災害防止法施行令第三条の基準に該当する区域(土砂災害特別警戒区域)			告示番号		区域名称	奈良市下狭川町(006)土石流警戒区域・特別警戒区域
	土砂災害防止法施行令第三条の基準に該当する区域(土砂災害特別警戒区域)		告示年月日		所在地	奈良市下狭川町	
	それ以外の区域						

土砂災害警戒区域等の指定の公示に係る図書（参考）

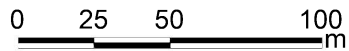
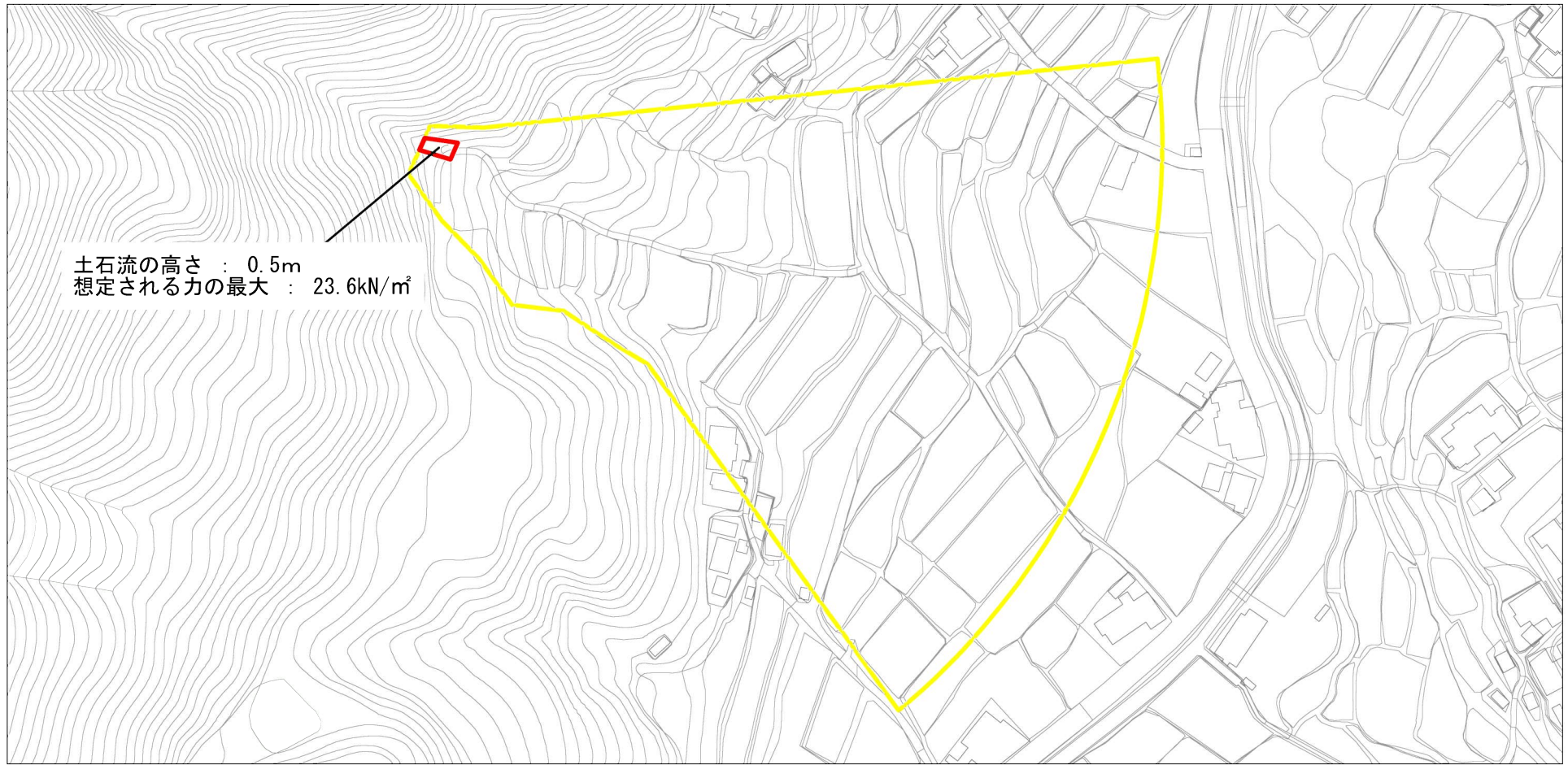


土石流の高さ : 0.5m
 想定される力の最大 : 23.6kN/m²



様式-2(土)(参考) 土砂災害警戒区域・土砂災害特別警戒区域 区域図	土砂災害防止法施行令第二条の基準に該当する区域		N 縮尺 1:2,500	自然現象の種類	土石流	区域番号	奈良-下狭川町-006-土-Y・R
	土砂災害防止法施行令第三条の基準に該当する区域(土砂災害特別警戒区域)			告示番号		区域名称	奈良市下狭川町(006)土石流警戒区域・特別警戒区域
	土石流の高さが1mを超える場合、土石等の移動による力が50kN/mを超える区域		告示年月日		所在地	奈良市下狭川町	
	土石流の高さが1mを超える場合、土石等の移動による力が50kN/m以下の区域						
	それ以外の区域						

土砂災害警戒区域等の指定の公示に係る図書（その2）



様式-2(土) 土砂災害警戒区域・土砂災害特別警戒区域 区域図	土砂災害防止法施行令第二条の基準に該当する区域		N 縮尺 1:2,500	自然現象の種類	土石流	区域番号	奈良-下狭川町-006-土-Y・R
	土砂災害防止法施行令第三条の基準に該当する区域(土砂災害特別警戒区域)			告示番号		区域名称	奈良市下狭川町(006)土石流警戒区域・特別警戒区域
	土砂災害防止法施行令第三条の基準に該当する区域(土砂災害特別警戒区域)		告示年月日		所在地	奈良市下狭川町	
	それ以外の区域						