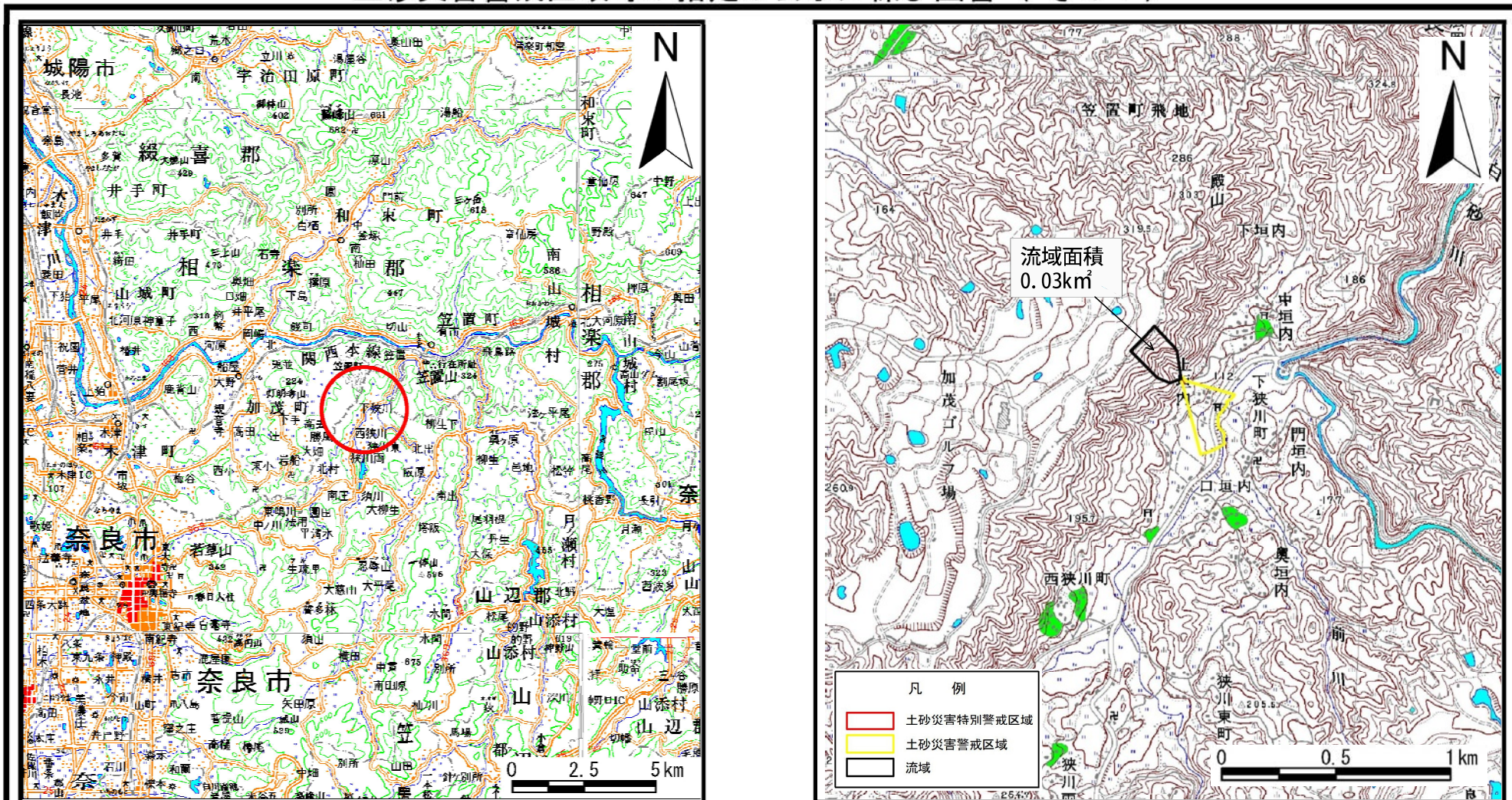


土砂災害警戒区域等の指定の公示に係る図書（その1）



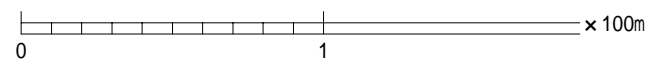
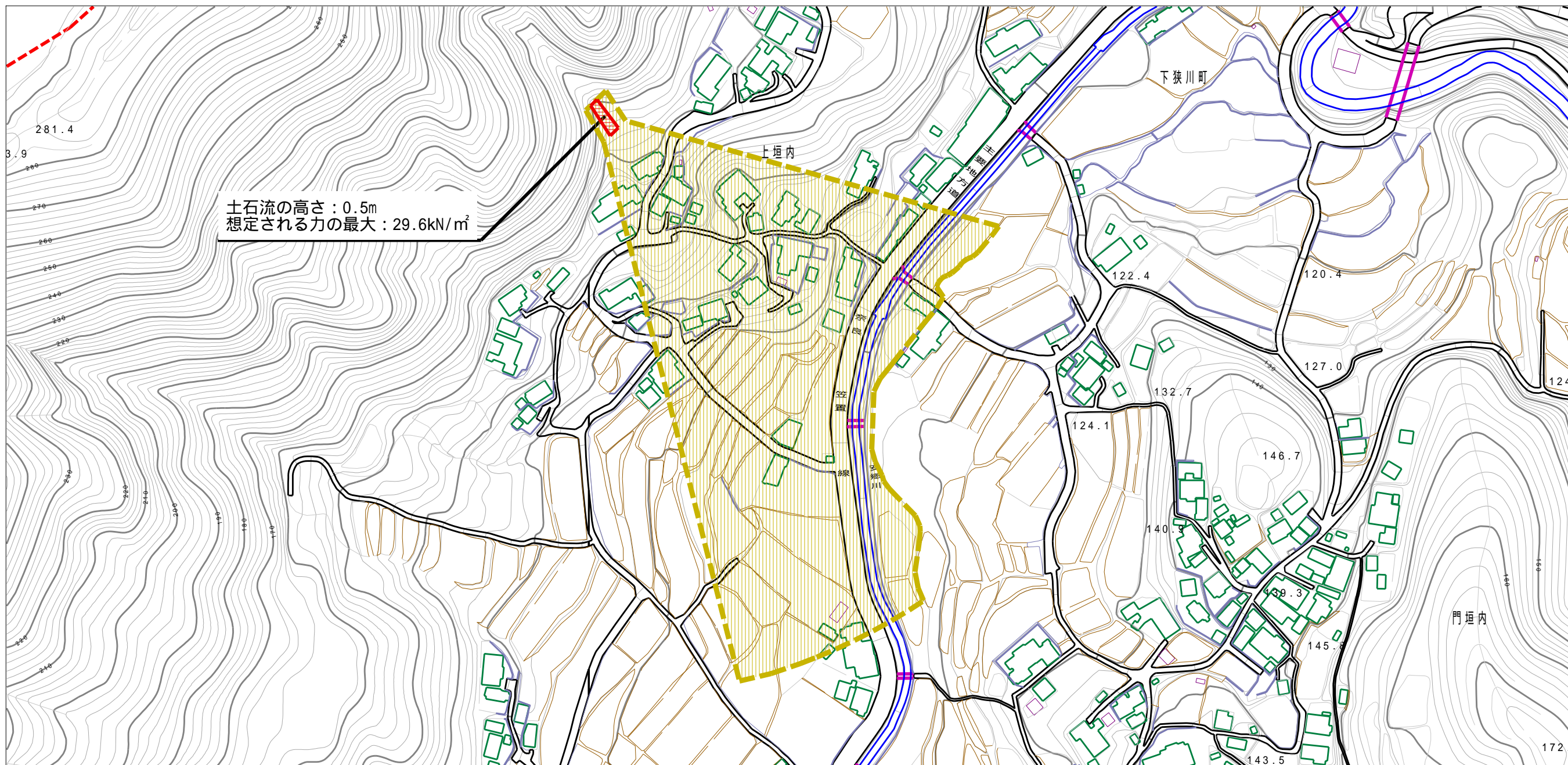
(1/200,000)

(1/25,000)

様式-1 (土) 土砂災害警戒区域・土砂災害特別警戒区域位置図	自然現象の種類	土石流
	区域番号	奈良-下狭川町-005-土-Y-R
	区域名称	奈良市下狭川町(005)土石流警戒区域・特別警戒区域
	所在地	奈良県奈良市下狭川町

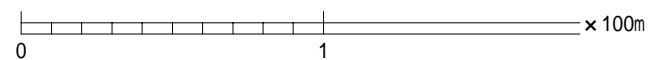
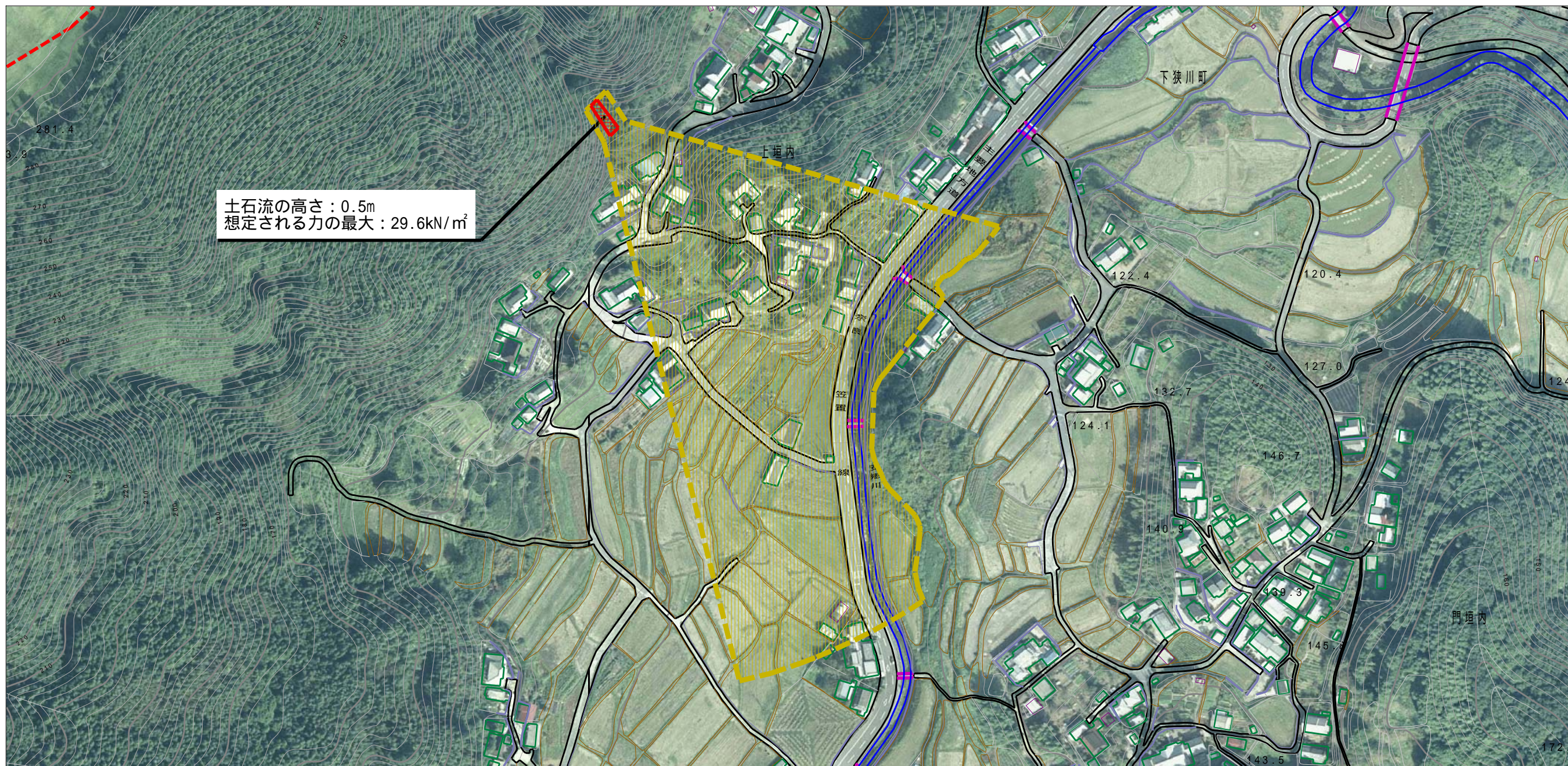
「この地図は、国土地理院長の承認を得て、同院発行の数値地図20000（地図画像）及び数値地図25000（地図画像）を複製したものである。（承認番号 平25情複、第676号）」

土砂災害警戒区域等の指定の公示に係る図書（その2）



様式 - 2 (土) 土砂災害警戒区域・土砂災害特別警戒区域 区域図	土砂災害防止法施行令第二条の基準に該当する区域		N 縮尺 1:2,500	自然現象の種類	土石流	区域番号	奈良-下狭川町-005-土-Y・R
	土砂災害防止法施行令第三条の基準に該当する区域			告示番号		区域名称	奈良市下狭川町(005) 土石流警戒区域・特別警戒区域
	土砂災害防止法施行令第三条の基準に該当する区域			告示年月日		所在地	奈良市下狭川町
	それ以外の区域						

参考資料 (その3)



参考資料		土砂災害防止法施行令第二條の基準に該当する区域		N 縮尺 1:2,500	自然現象の種類	区域番号
土砂災害防止法施行令第三條の基準に該当する区域	土石流の高さが1mを超える場合、土石等の移動による力が50kN/m ² を超える区域				土石流	奈良-下狭川町-005-土-Y・R
	土石流の高さが1mを超える場合、土石等の移動による力が50kN/m ² 以下の区域				告示番号	奈良市下狭川町(005) 土石流警戒区域・特別警戒区域
	それ以外の区域			告示年月日	所在地 奈良市下狭川町	