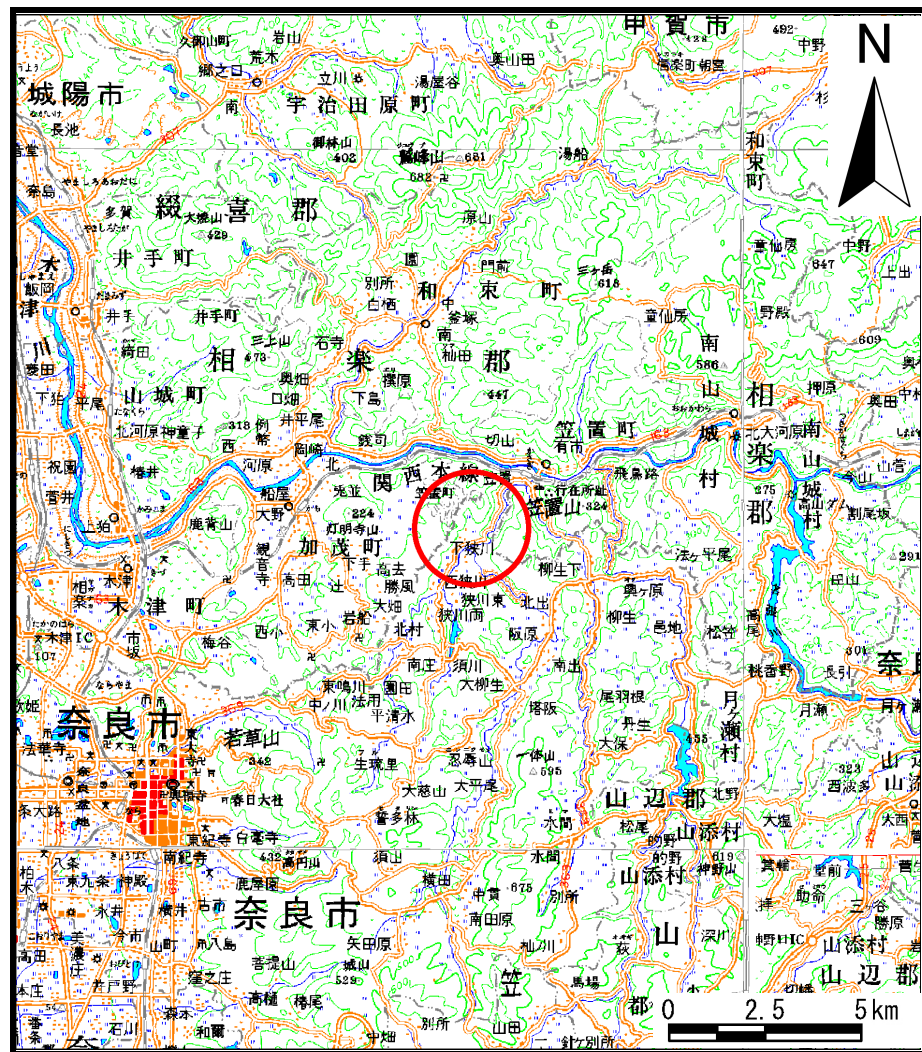
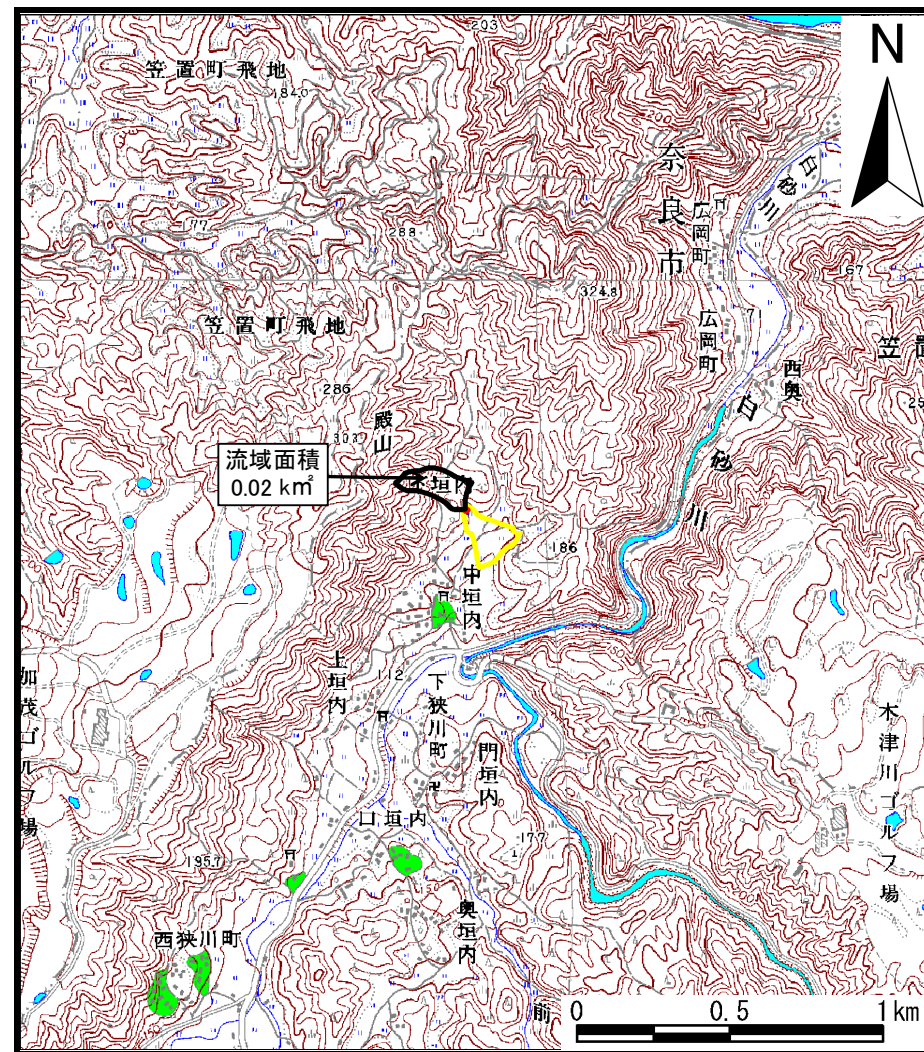


# 土砂災害警戒区域等の指定の公示に係る図書（その1）



(1/200,000)



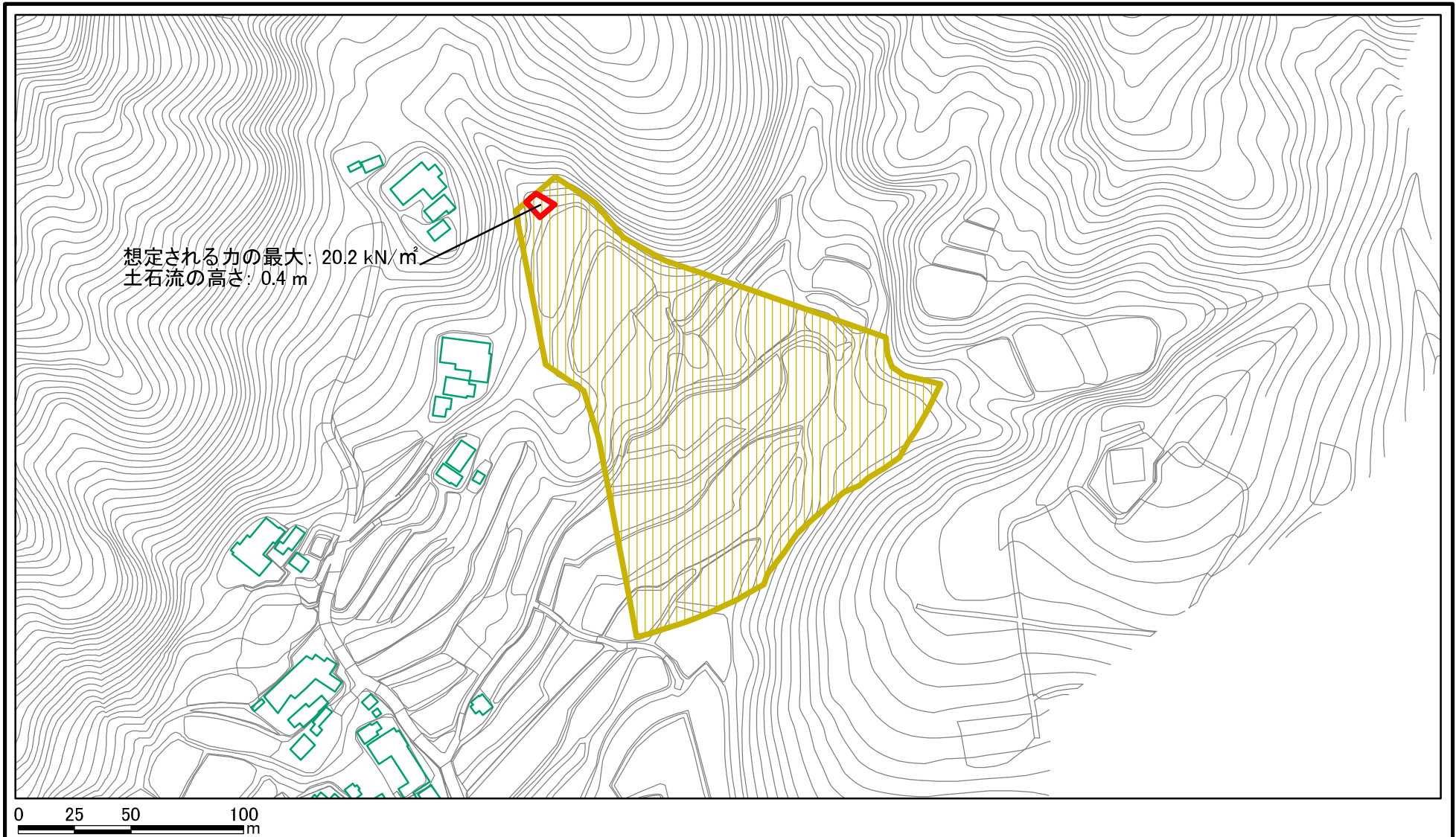
(1/25,000)

様式-1 (土)  
土砂災害警戒区域・土砂災害特別警戒区域位置図

自然現象の種類	土石流
区域番号	奈良-下狭川町-002-土-Y・R
区域名称	奈良市下狭川町(002)土石流警戒区域・特別警戒区域
所在地	奈良県奈良市下狭川町

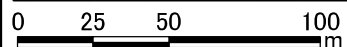
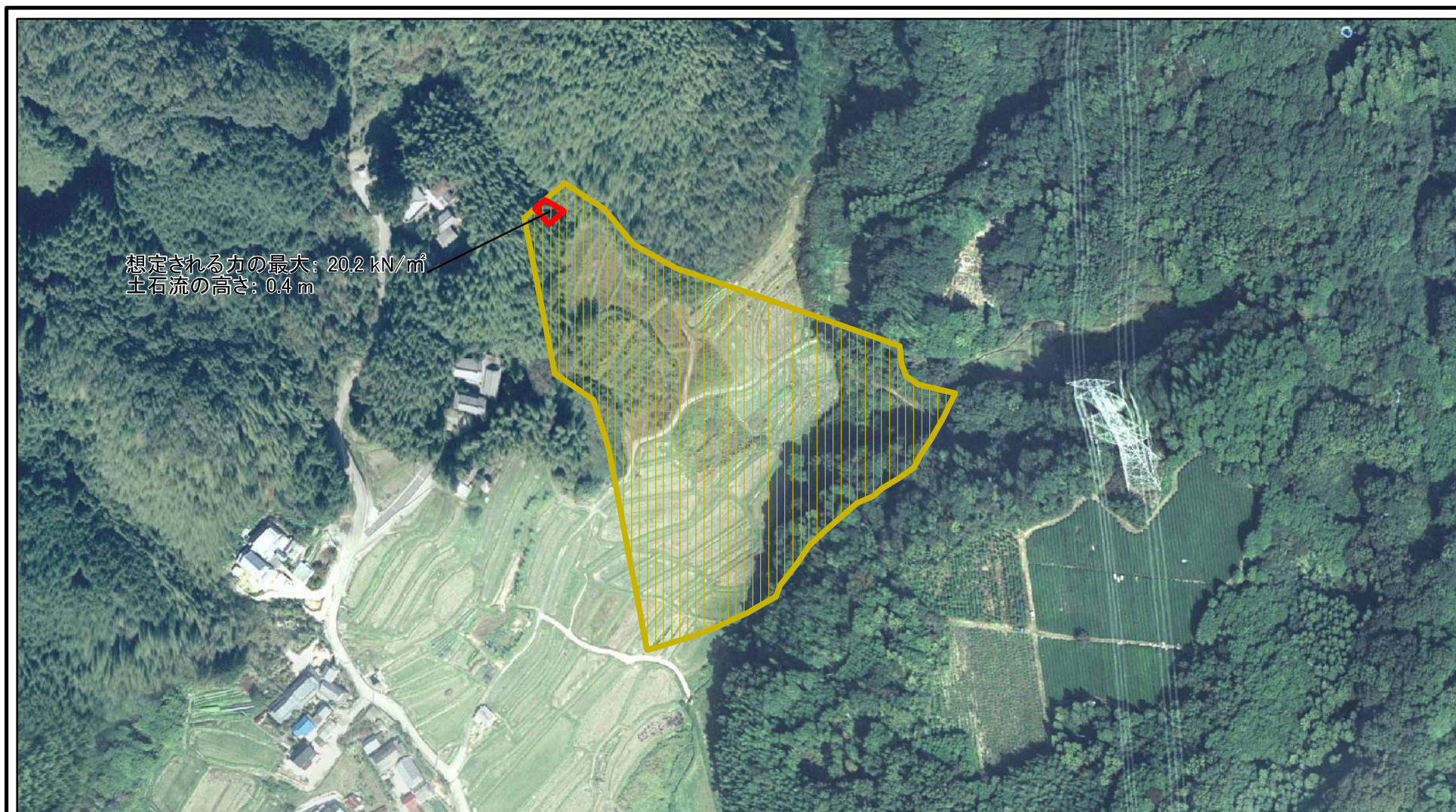
「この地図は、国土地理院長の承認を得て、同院発行の数値地図200000（地図画像）及び数値地図25000（地図画像）を複製したものである。（承認番号 平25情複、第676号）」

# 土砂災害警戒区域等の指定の公示に係る図書(その2)



<b>様式-2(土)</b> 土砂災害警戒区域・土砂災害特別警戒区域 区域図	土砂災害防止法施行令第二条の基準に該当する区域		N 縮尺 1:2,500	自然現象の種類	土石流	区域番号	奈良-下狭川町-002-土-Y-R
	土砂災害防止法施行令第三条の基準に該当する区域			告示番号		区域名称	奈良市下狭川町(002) 土石流警戒区域・特別警戒区域
	それ以外の区域			告示年月日		所在地	奈良県奈良市下狭川町

# 土砂災害警戒区域等の指定の公示に係る図書(その2)



<b>様式-2(土)</b> 土砂災害警戒区域・土砂災害特別警戒区域 区域図	土砂災害防止法施行令第二条の基準に該当する区域		N 縮尺 1:2,500	自然現象の種類	土石流	区域番号	奈良-下狹川町-002-土-Y-R
	土砂災害防止法施行令第三条の基準に該当する区域			告示番号		区域名称	奈良市下狹川町(002) 土石流警戒区域・特別警戒区域
	それ以外の区域			告示年月日		所在地	奈良県奈良市下狹川町