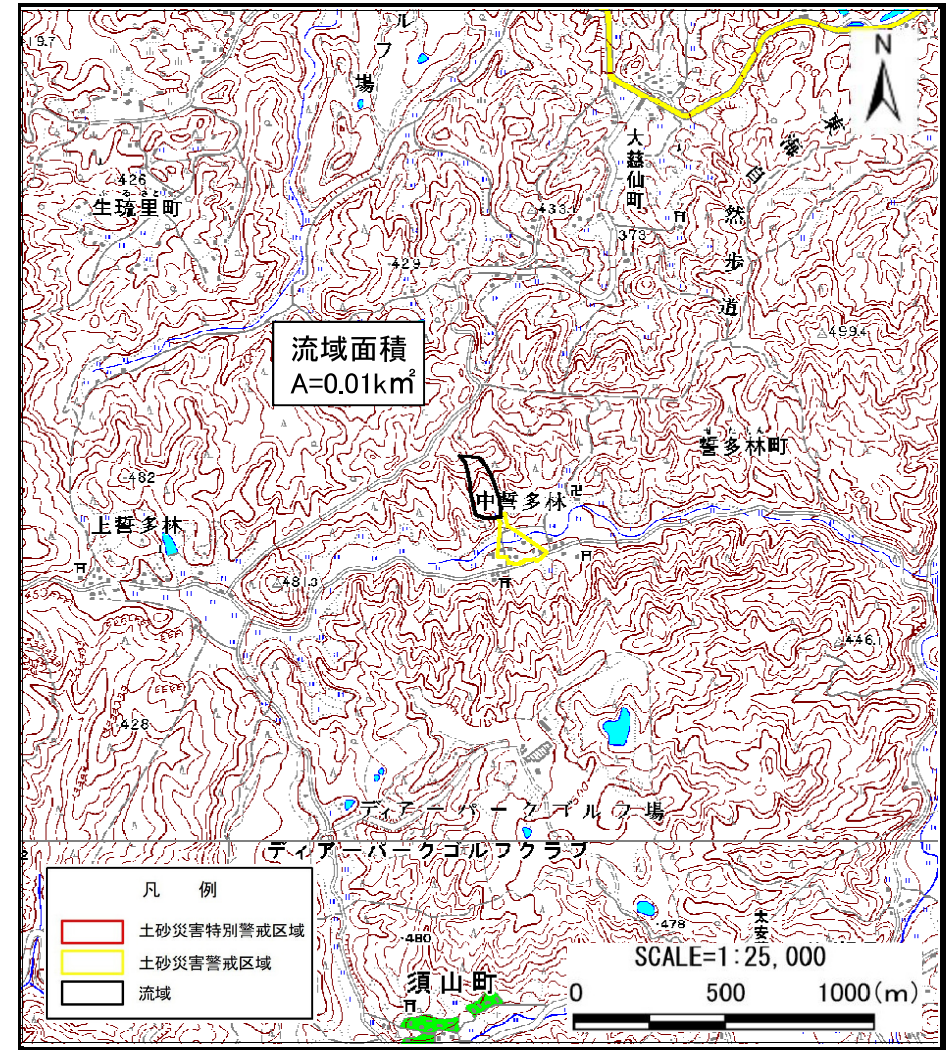


# 土砂災害警戒区域等の指定の公示に係る図書（その1）



(1/200,000)



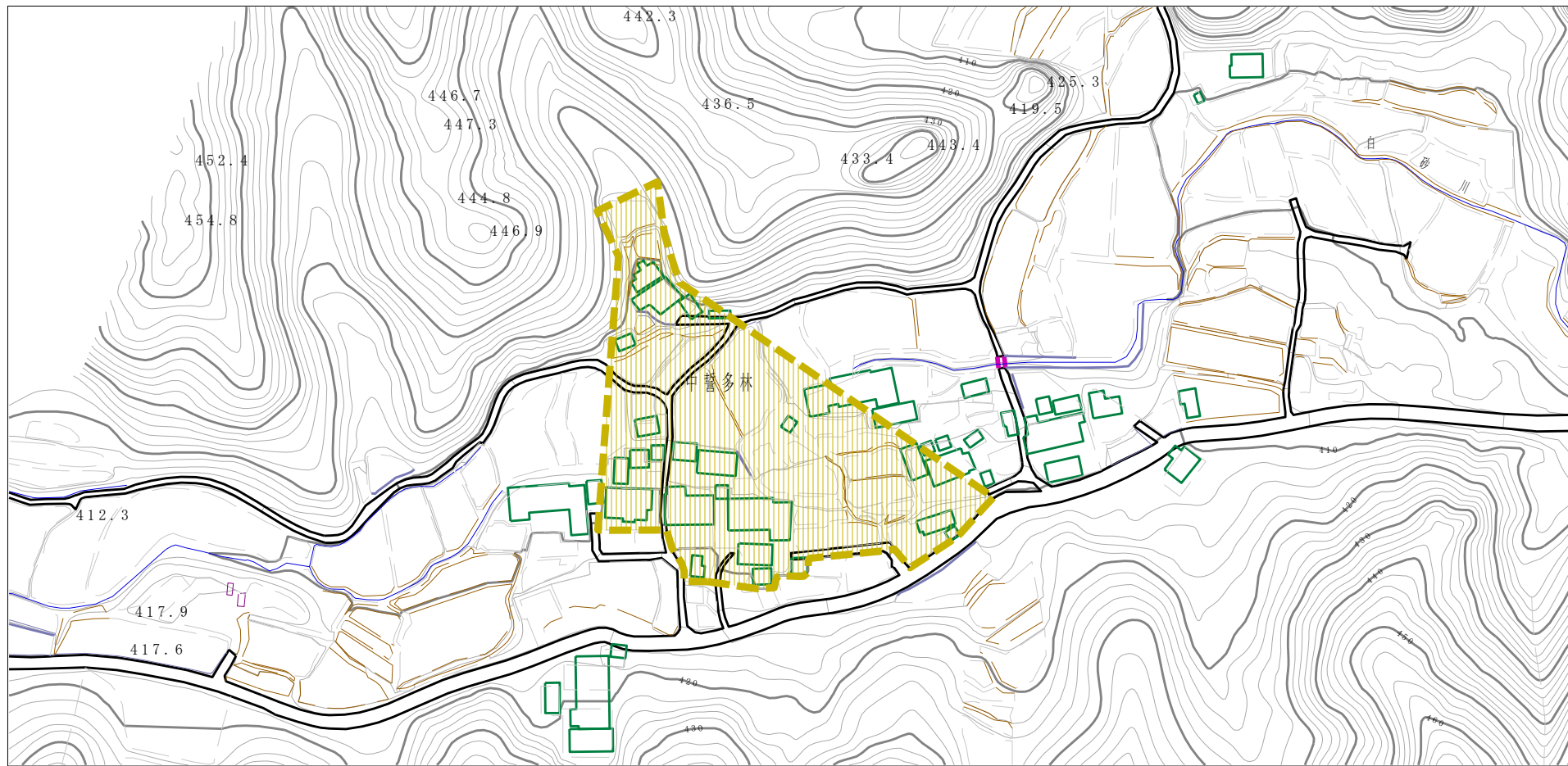
(1/25,000)

様式-1 (土)  
土砂災害警戒区域・土砂災害特別警戒区域 位置図

自然現象の種類	土石流
区域番号	奈良-誓多林町-005-土-Y
区域名称	奈良市誓多林町(005)土石流警戒区域
所在地	奈良県奈良市誓多林町

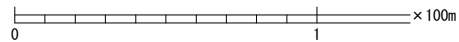
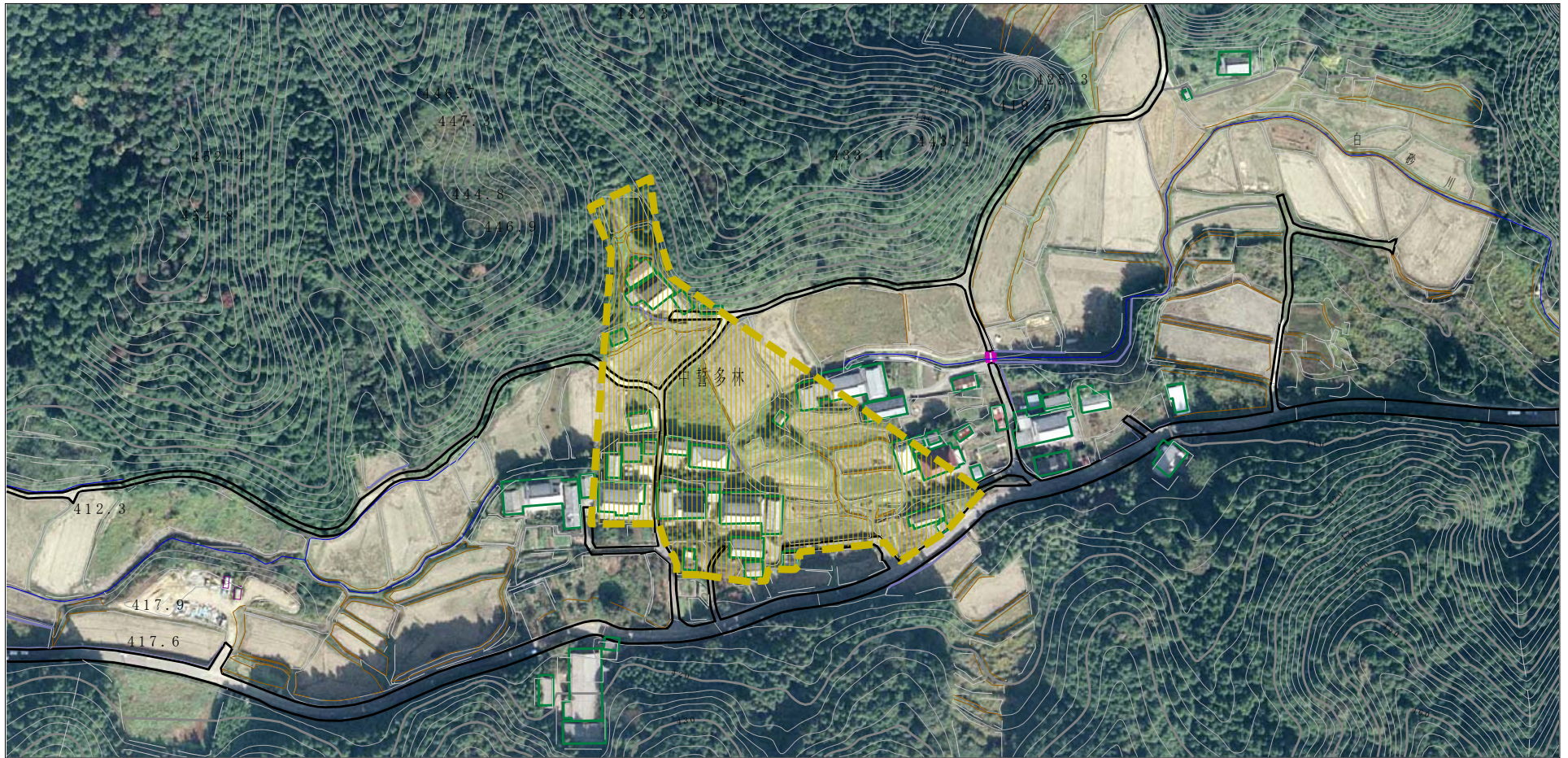
この地図は、国土地理院長の承認を得て、同院発行の数値地図20000（地図画像）及び数値地図25000（地図画像）を複製したものである。（承認番号平25情複、第285号）




# 土砂災害警戒区域等の指定の公示に係る図書（その2）



<b>様式-2 (土)</b> <b>土砂災害警戒区域・土砂災害特別警戒区域</b> <b>区域図</b>	土砂災害防止法施行令第二条の基準に該当する区域		 縮尺 1:2,500	自然現象の種類	土石流	区域番号	奈良-誓多林町-005-土-Y
	土砂災害防止法施行令第三条の基準に該当する区域			告示番号		区域名称	奈良市誓多林町 (005) 土石流警戒区域
	それ以外の区域			告示年月日		所在地	奈良市誓多林町

# 参考資料 (その3)



参考資料	土砂災害防止法施行令第二条の基準に該当する区域		自然現象の種類 土石流 告示番号 告示年月日	区域番号 奈良-誓多林町-005-土-Y	
	土砂災害防止法施行令第三条の基準に該当する区域				区域名称 奈良市誓多林町 (005) 土石流警戒区域
	それ以外の区域				所在地 奈良市誓多林町
			縮尺 1:2,500		