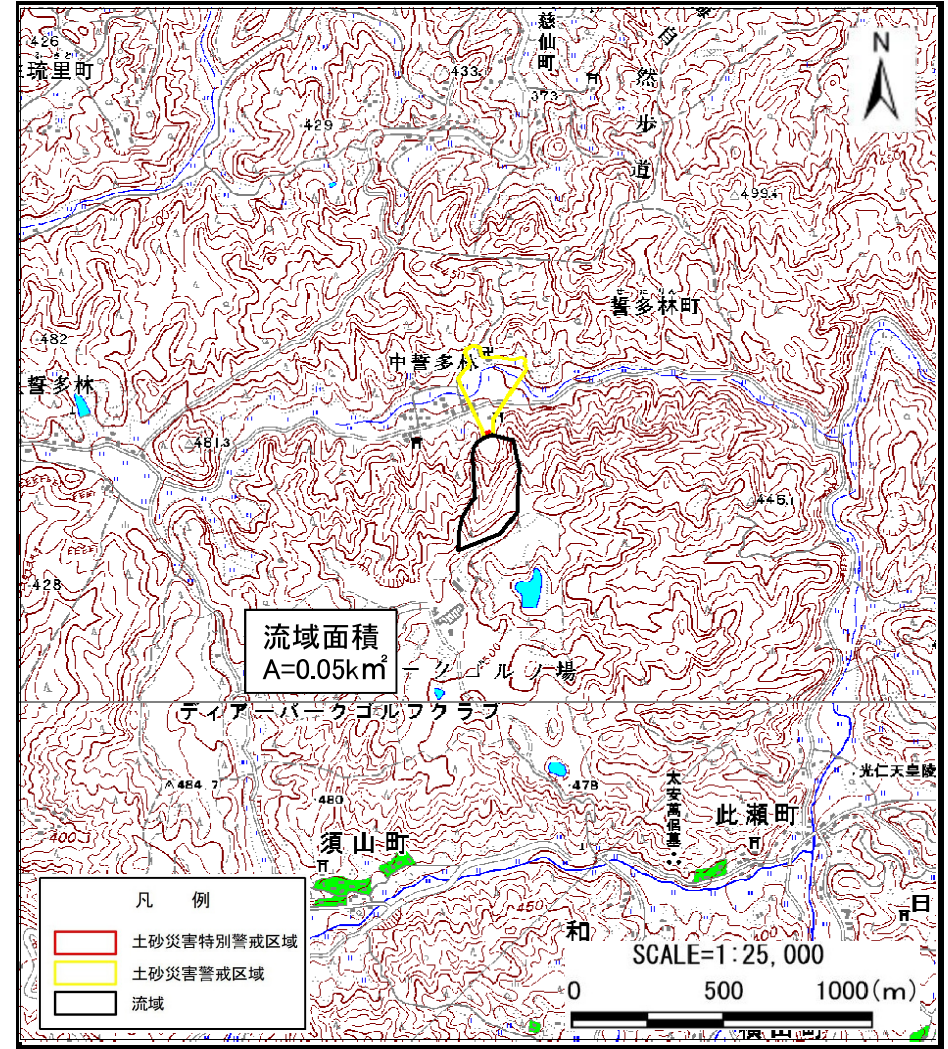


土砂災害警戒区域等の指定の公示に係る図書（その1）



(1/200,000)



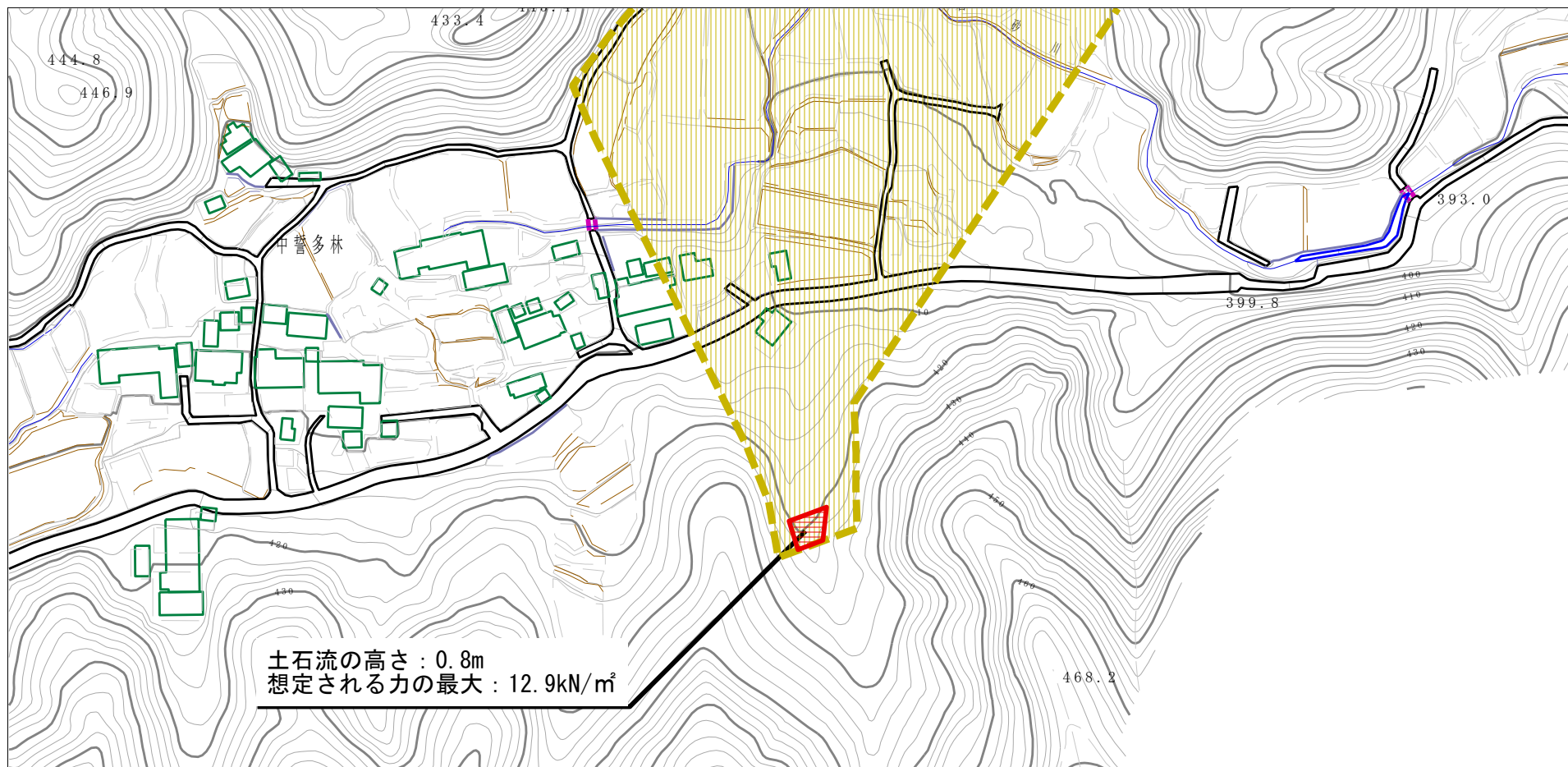
(1/25,000)

様式-1 (土)
土砂災害警戒区域・土砂災害特別警戒区域 位置図

自然現象の種類	土石流
区域番号	奈良-誓多林町-004-土-Y・R
区域名称	奈良市誓多林町(004)土石流警戒区域・特別警戒区域
所在地	奈良県奈良市誓多林町

この地図は、国土地理院長の承認を得て、同院発行の数値地図20000（地図画像）及び数値地図25000（地図画像）を複製したものである。（承認番号平25情複、第285号）

土砂災害警戒区域等の指定の公示に係る図書（その2）



0 100m × 100m

様式-2 (土)

土砂災害警戒区域・土砂災害特別警戒区域
区域図

土砂災害防止法施行令第二条の基準に該当する区域

土砂災害防止
法施行令第三
条の基準に該
当する区域

土石流の高さが1mを超える場合、土石等の
移動による力が50kN/m²を超える区域

土石流の高さが1mを超える場合、土石等の
移動による力が50kN/m²以下の区域

それ以外の区域



縮尺
1:2,500

自然現象
の種類

告示番号

告示年月日

土石流

区域番号

区域名称

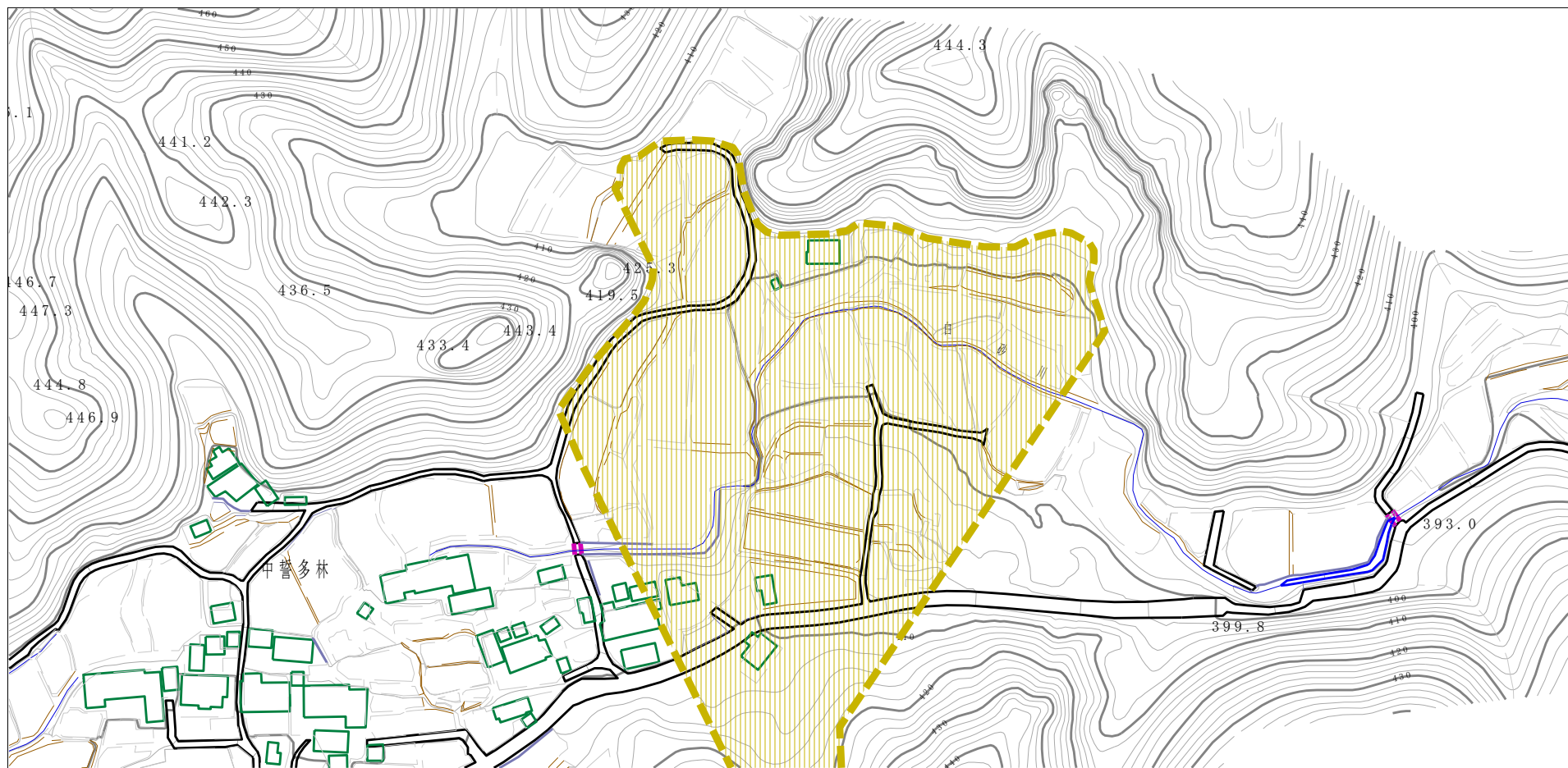
所在地

奈良-誓多林町-004-土-Y・R

奈良市誓多林町 (004)
土石流警戒区域・特別警戒区域

奈良市誓多林町

土砂災害警戒区域等の指定の公示に係る図書（その2）



0 100m × 100m

様式-2（土）

土砂災害警戒区域・土砂災害特別警戒区域
区域図

土砂災害防止法施行令第二条の基準に該当する区域



土石流の高さが1mを超える場合、土石等の移動による力が50kN/m²を超える区域



土砂災害防止法施行令第三条の基準に該当する区域

土石流の高さが1mを超える場合、土石等の移動による力が50kN/m²以下の区域



それ以外の区域



縮尺
1:2,500

自然現象
の種類

土石流

告示番号

告示年月日

区域番号

奈良-誓多林町-004-土-Y・R

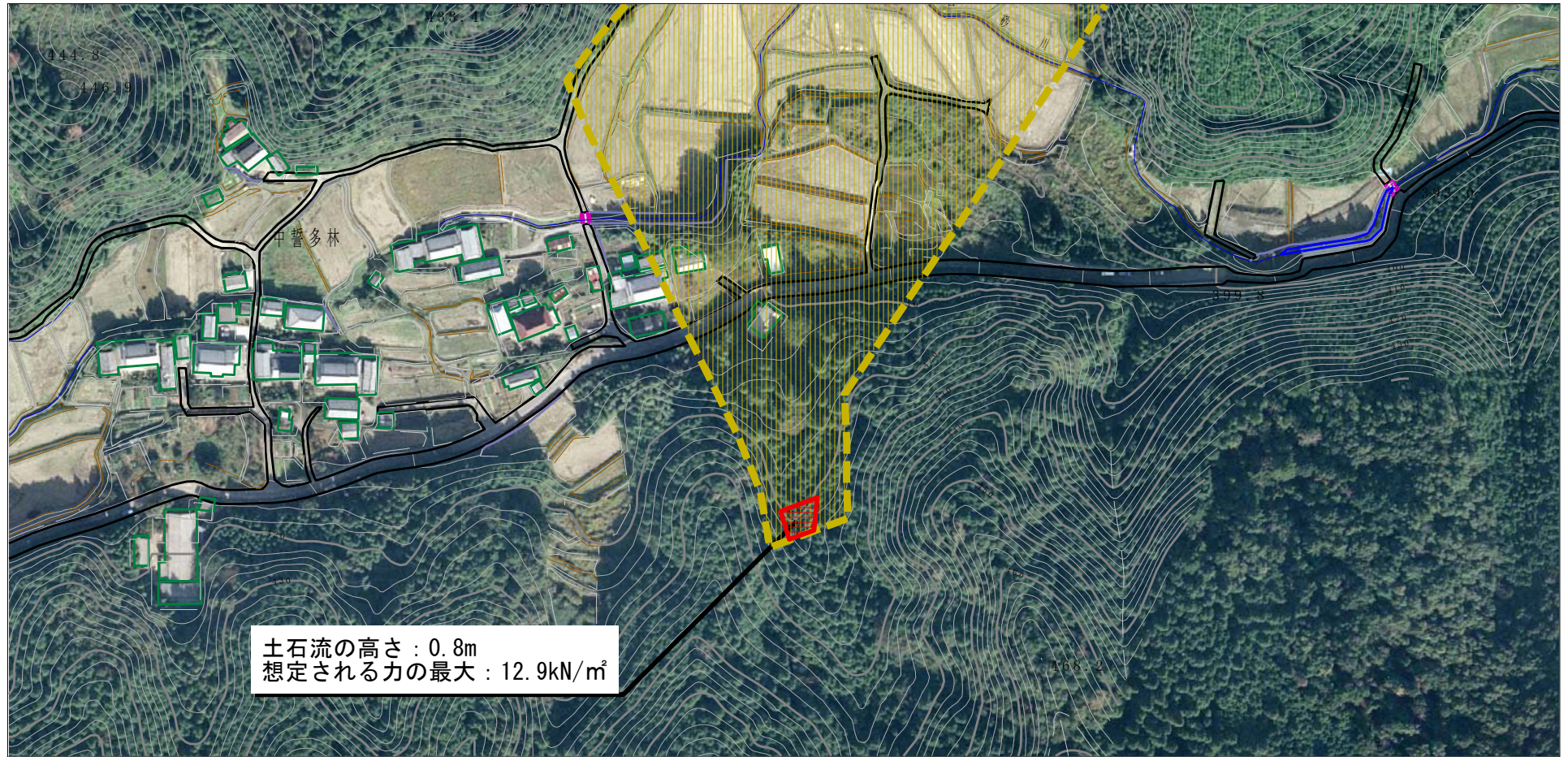
区域名称

奈良市誓多林町（004）
土石流警戒区域・特別警戒区域

所在地

奈良市誓多林町

参考資料 (その3)

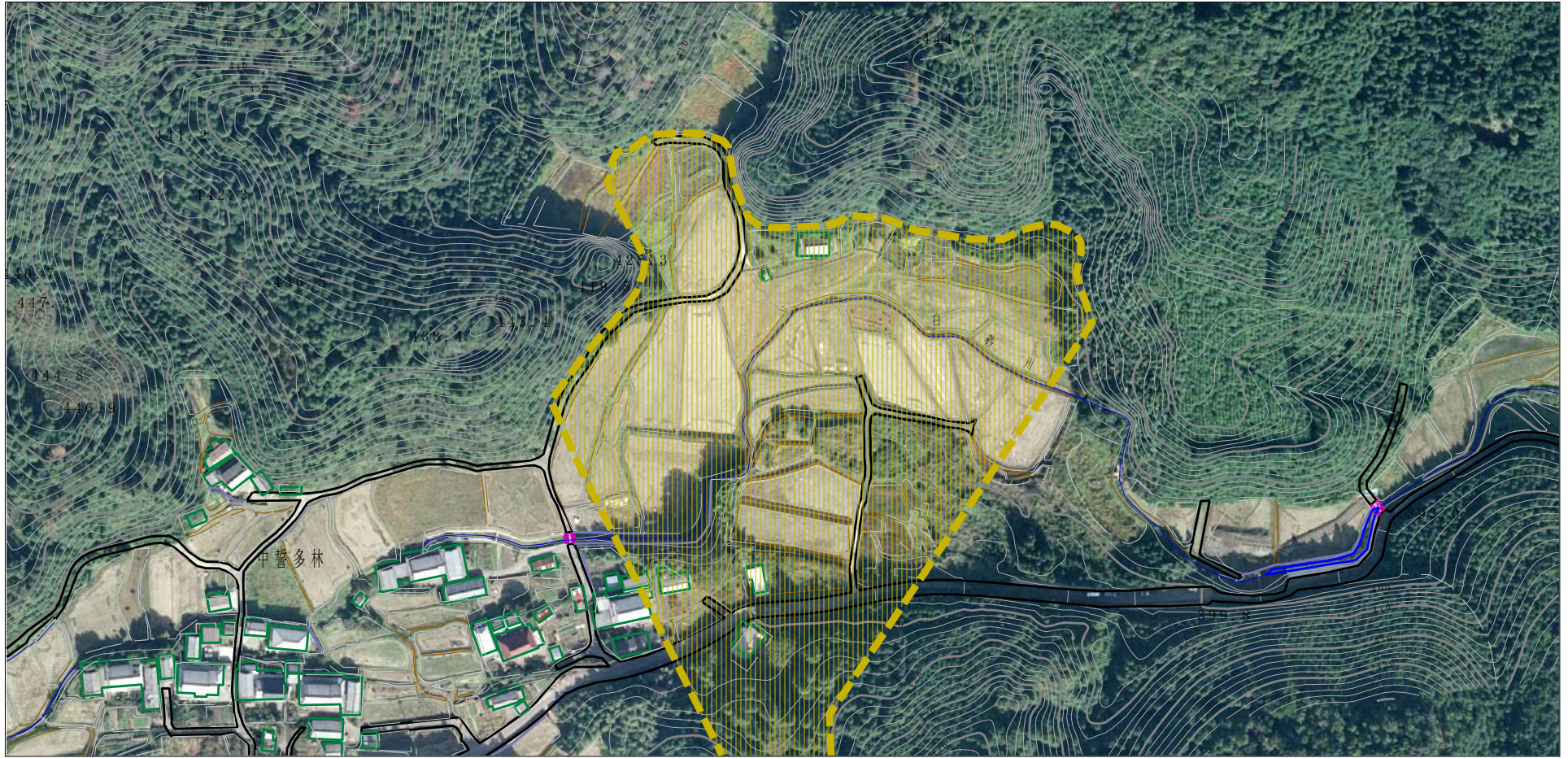


土石流の高さ : 0.8m
 想定される力の最大 : 12.9kN/m²



参考資料	土砂災害防止法施行令第二条の基準に該当する区域		N 縮尺 1:2,500	自然現象の種類	土石流	区域番号	奈良-誓多林町-004-土-Y・R
	土砂災害防止法施行令第三条の基準に該当する区域			告示番号		区域名称	奈良市誓多林町 (004) 土石流警戒区域・特別警戒区域
	土石流の高さが1mを超える場合、土石等の移動による力が50kN/m ² を超える区域		告示年月日		所在地	奈良市誓多林町	
	土石流の高さが1mを超える場合、土石等の移動による力が50kN/m ² 以下の区域						
	それ以外の区域						

参考資料 (その3)



参考資料

土砂災害防止法施行令第二條の基準に該当する区域		N 縮尺 1:2,500	自然現象の種類	土石流	区域番号	奈良-誓多林町-004-土-Y・R	
	土砂災害防止法施行令第三條の基準に該当する区域			告示番号		区域名称	奈良市誓多林町 (004) 土石流警戒区域・特別警戒区域
	それ以外の区域			告示年月日		所在地	奈良市誓多林町