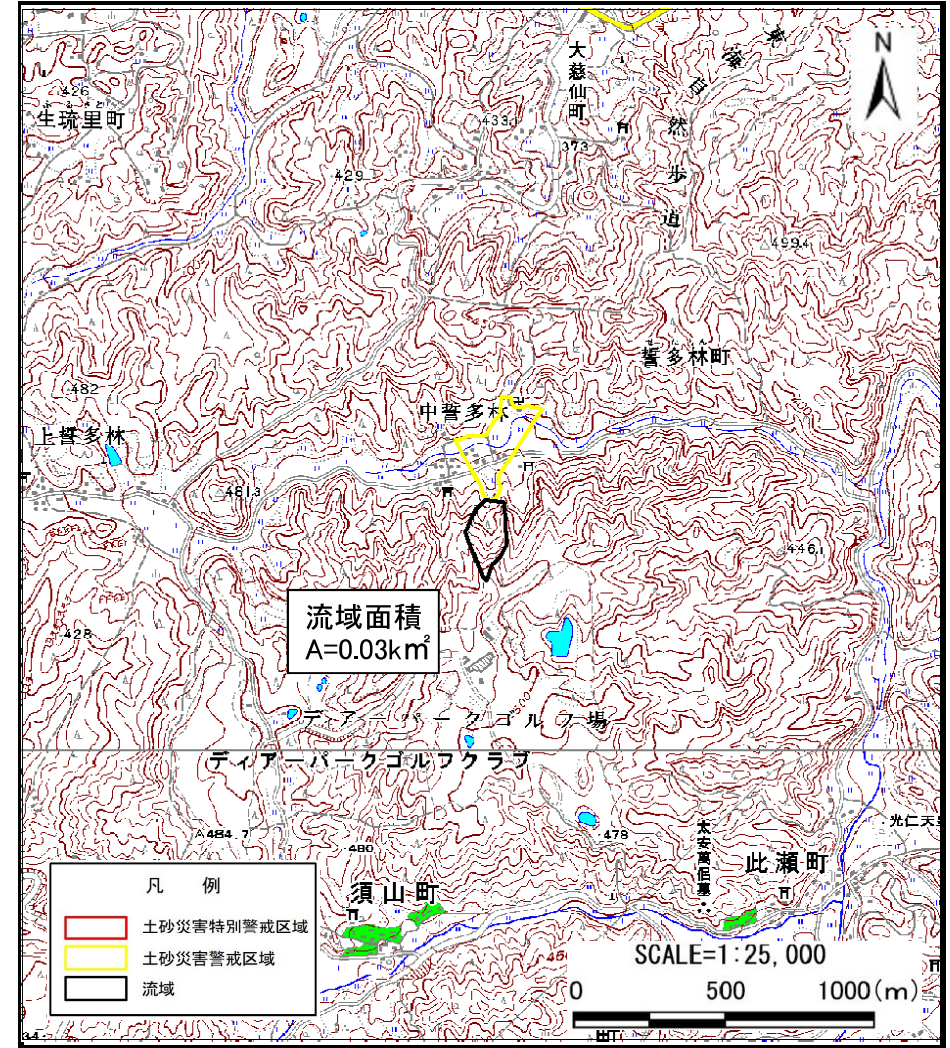


土砂災害警戒区域等の指定の公示に係る図書（その1）



(1/200,000)



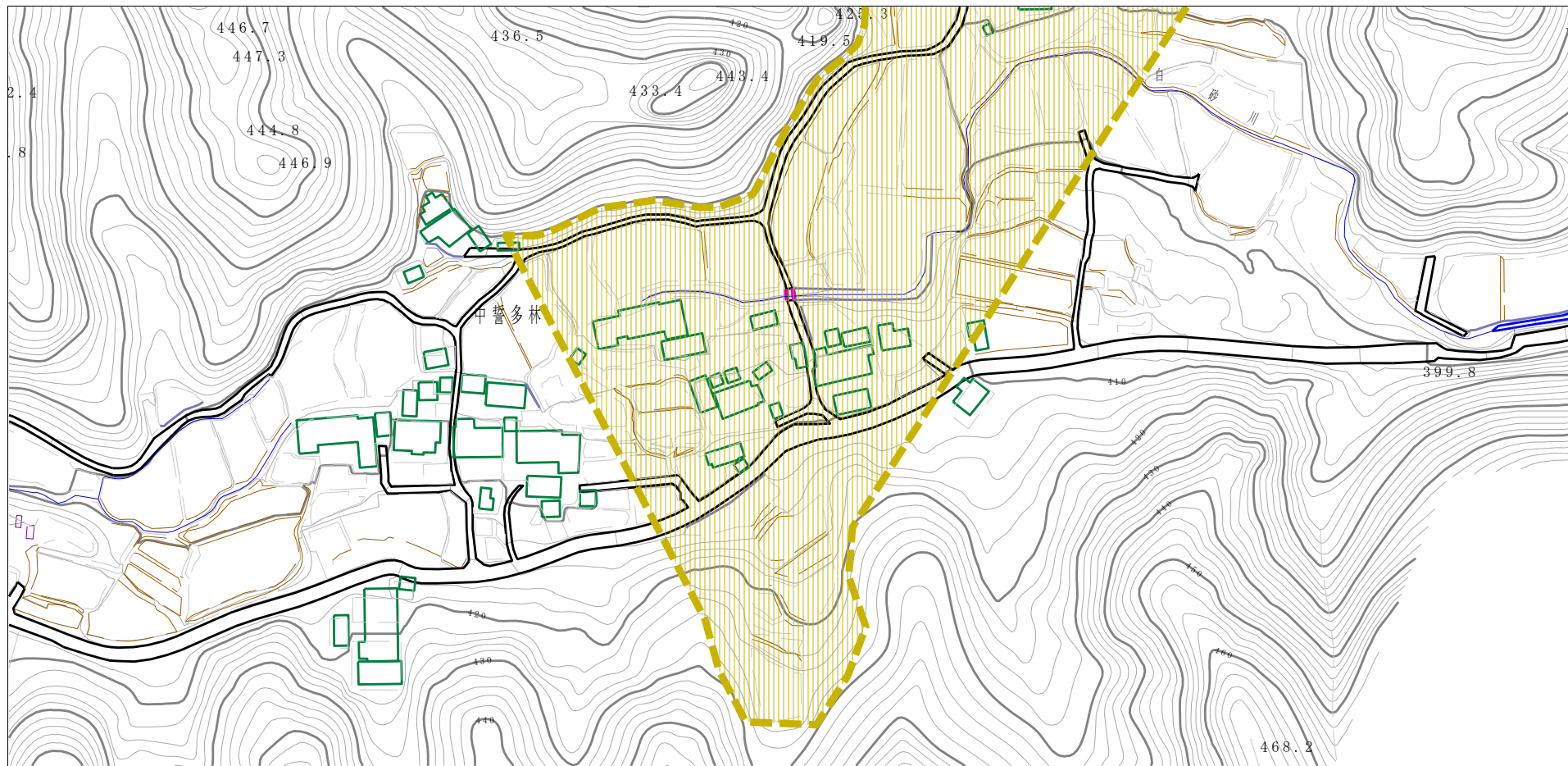
(1/25,000)

様式-1 (土)
土砂災害警戒区域・土砂災害特別警戒区域 位置図

自然現象の種類	土石流
区域番号	奈良-誓多林町-003-土-Y
区域名称	奈良市誓多林町(003)土石流警戒区域
所在地	奈良県奈良市誓多林町

この地図は、国土地理院長の承認を得て、同院発行の数値地図20000（地図画像）及び数値地図25000（地図画像）を複製したものである。（承認番号平25情複、第285号）

土砂災害警戒区域等の指定の公示に係る図書（その2）



様式-2 (土)

土砂災害警戒区域・土砂災害特別警戒区域
区域図

土砂災害防止法施行令第二条の基準に該当する区域



土石流の高さが1mを超える場合、土石等の移動による力が50kN/m²を超える区域



土砂災害防止法施行令第三条の基準に該当する区域

土石流の高さが1mを超える場合、土石等の移動による力が50kN/m²以下の区域



それ以外の区域



縮尺
1:2,500

自然現象
の種類

土石流

告示番号

告示年月日

区域番号

奈良-誓多林町-003-土-Y

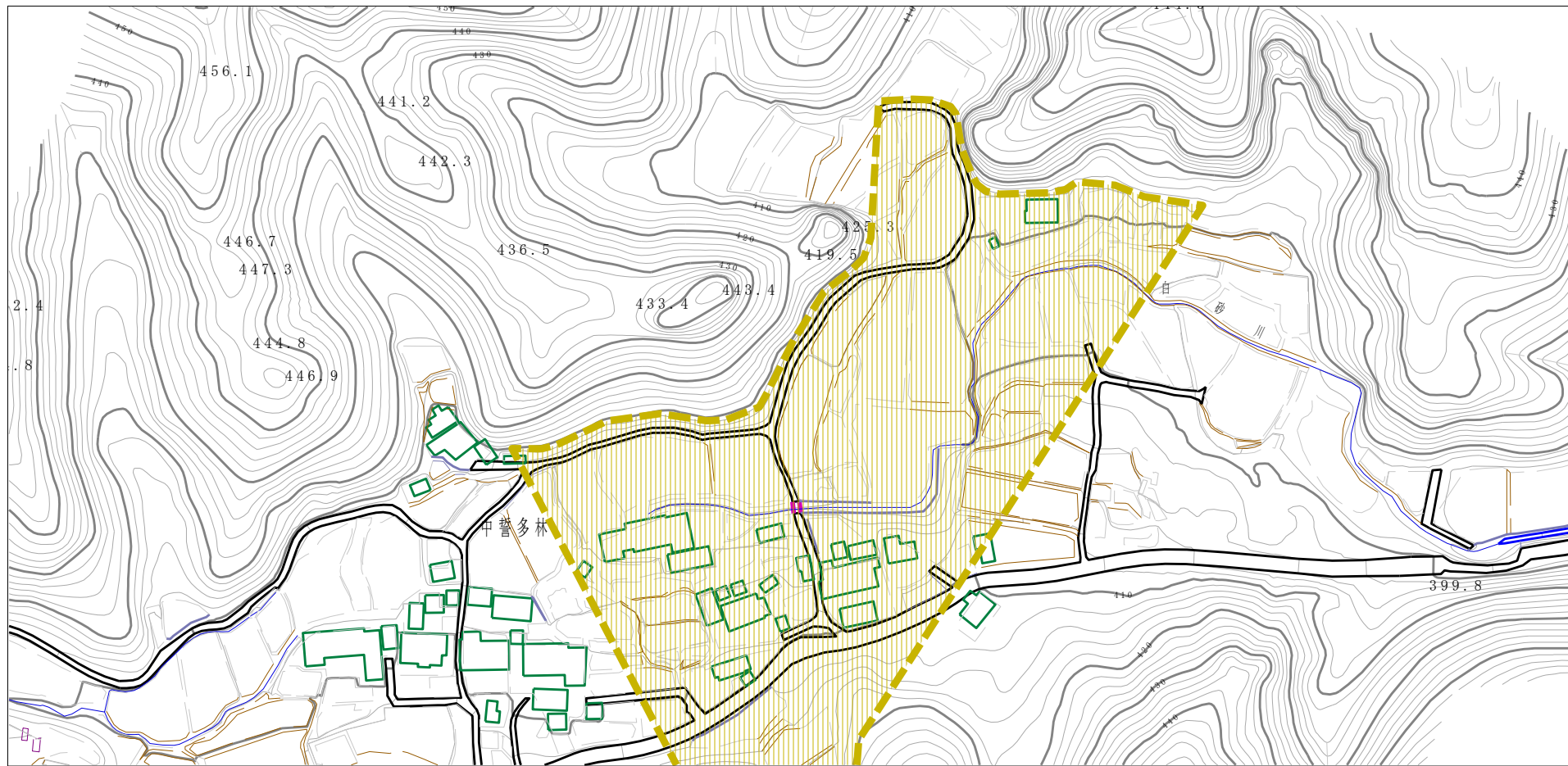
区域名称

奈良市誓多林町 (003)
土石流警戒区域

所在地

奈良市誓多林町

土砂災害警戒区域等の指定の公示に係る図書（その2）



様式-2（土）

土砂災害警戒区域・土砂災害特別警戒区域
区域図

土砂災害防止法施行令第二条の基準に該当する区域



土砂災害防止法施行令第三条の基準に該当する区域



それ以外の区域



縮尺
1:2,500

自然現象
の種類

土石流

告示番号

告示年月日

区域番号

区域名称

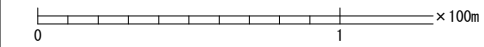
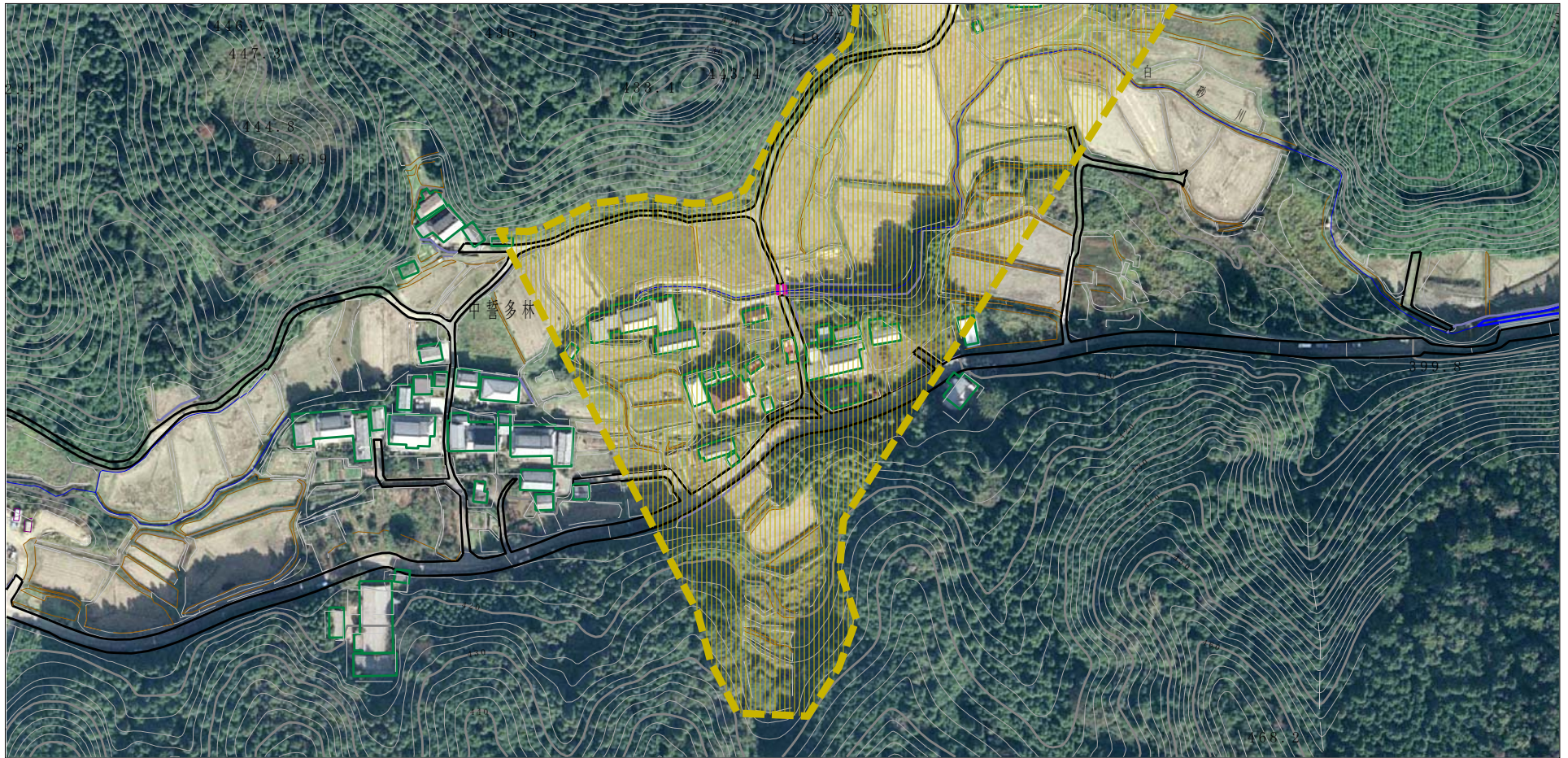
所在地




奈良-誓多林町-003-土-Y

奈良市誓多林町（003）
土石流警戒区域

奈良市誓多林町

参考資料 (その3)



参考資料	土砂災害防止法施行令第二条の基準に該当する区域		自然現象の種類 土石流 告示番号 告示年月日		区域番号	奈良-誓多林町-003-土-Y
	土砂災害防止法施行令第三条の基準に該当する区域				区域名称	奈良市誓多林町 (003) 土石流警戒区域
	それ以外の区域				所在地	奈良市誓多林町
			縮尺 1:2,500			

参考資料 (その3)

