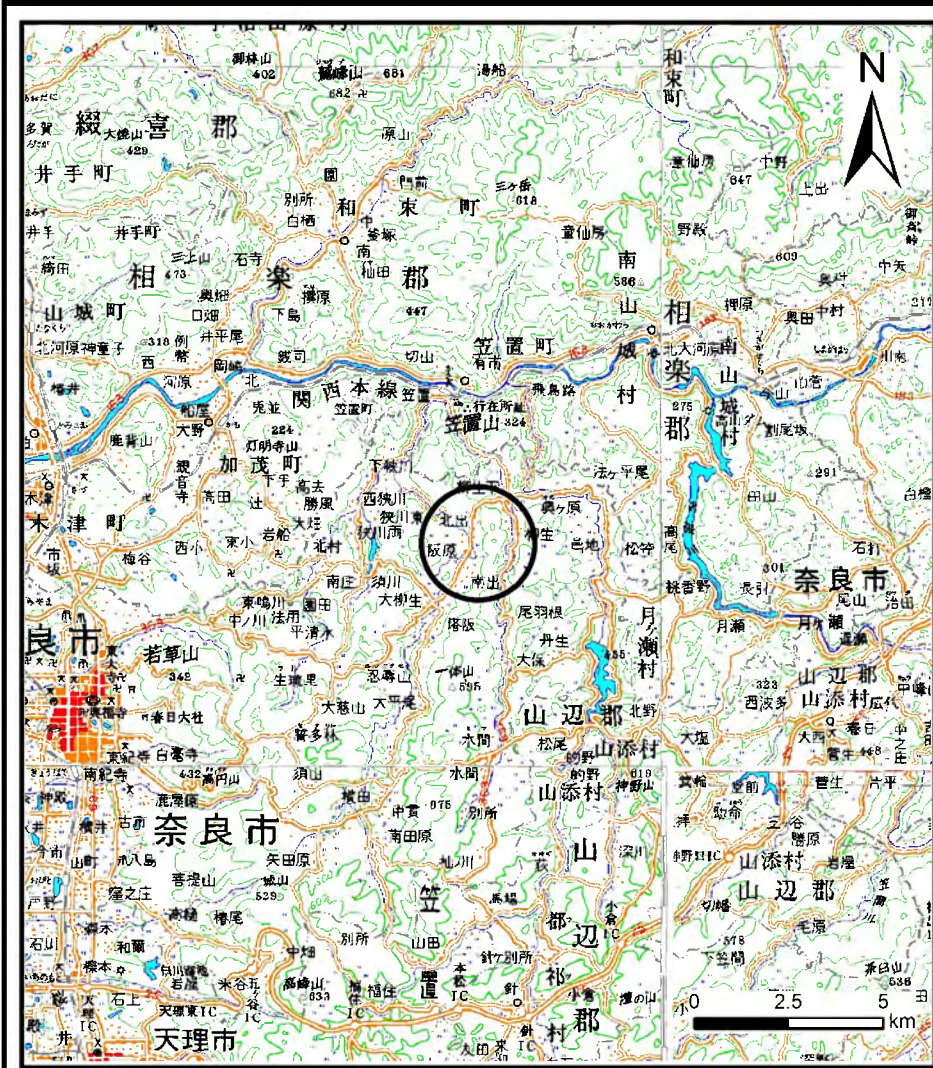
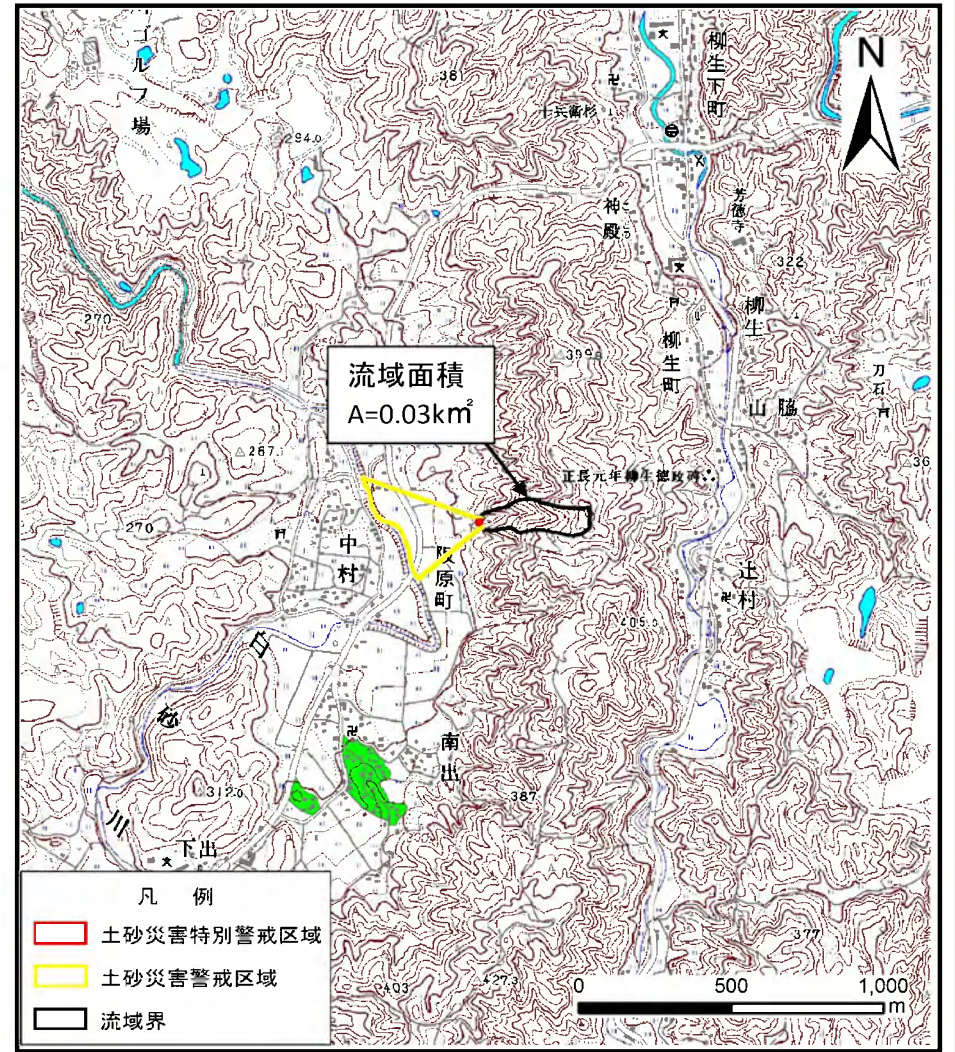


土砂災害警戒区域等の指定の公示に係る図書（その1）



(1/200,000)



(1/25,000)

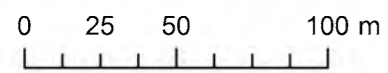
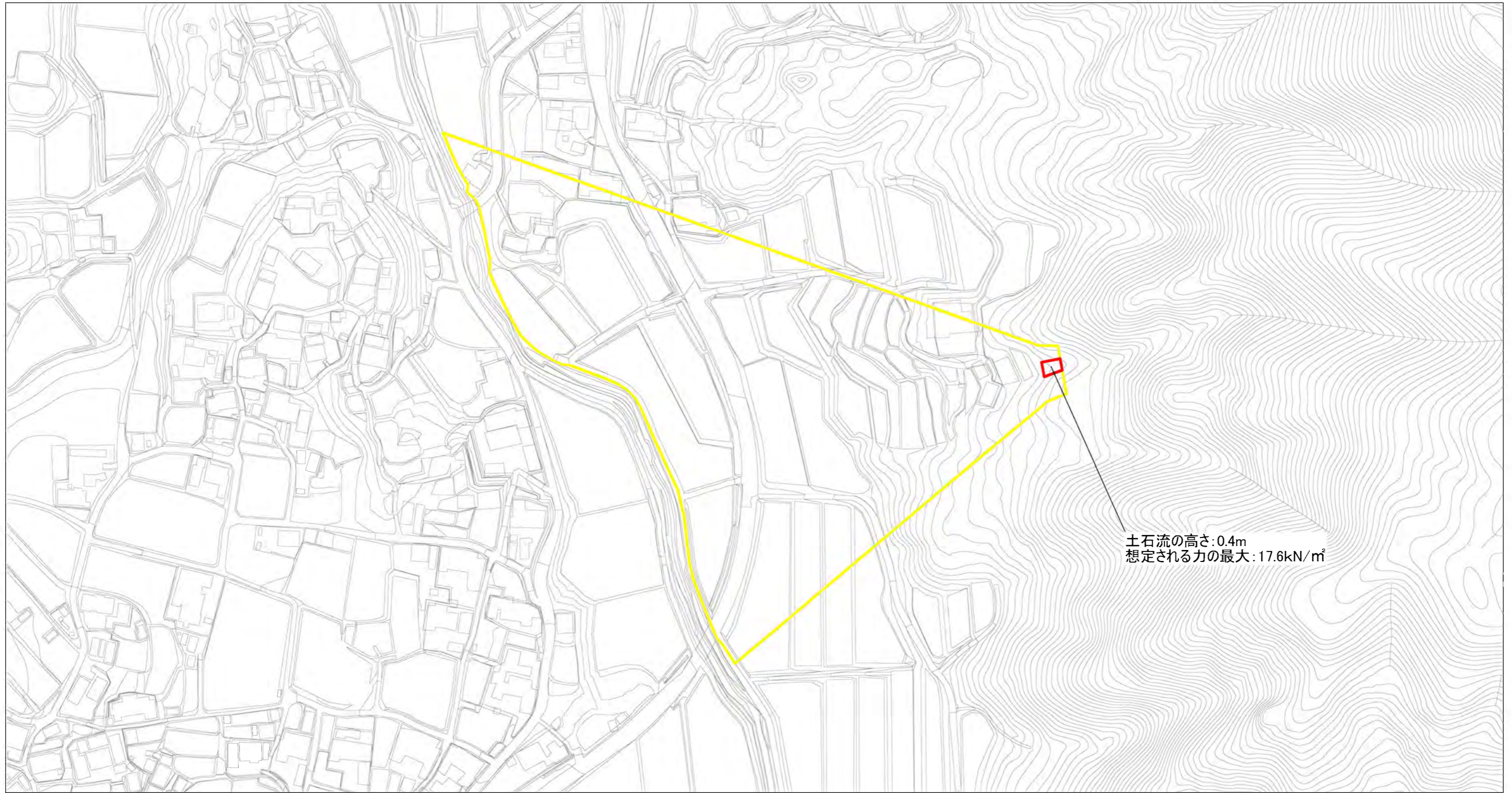
様式-1 (土)

土砂災害警戒区域・土砂災害特別警戒区域 位置図

自然現象の種類	土石流
区域番号	奈良-阪原町-020-土-Y・R
区域名称	奈良市阪原町(020)土石流警戒区域・特別警戒区域
所在地	奈良市阪原町

この地図は、国土地理院長の承認を得て、同院発行の数値地図200000（地図画像）及び数値地図25000（地図画像）を複製したものである。（承認番号 平29情複、第25号）

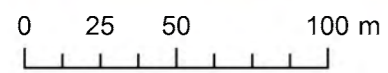
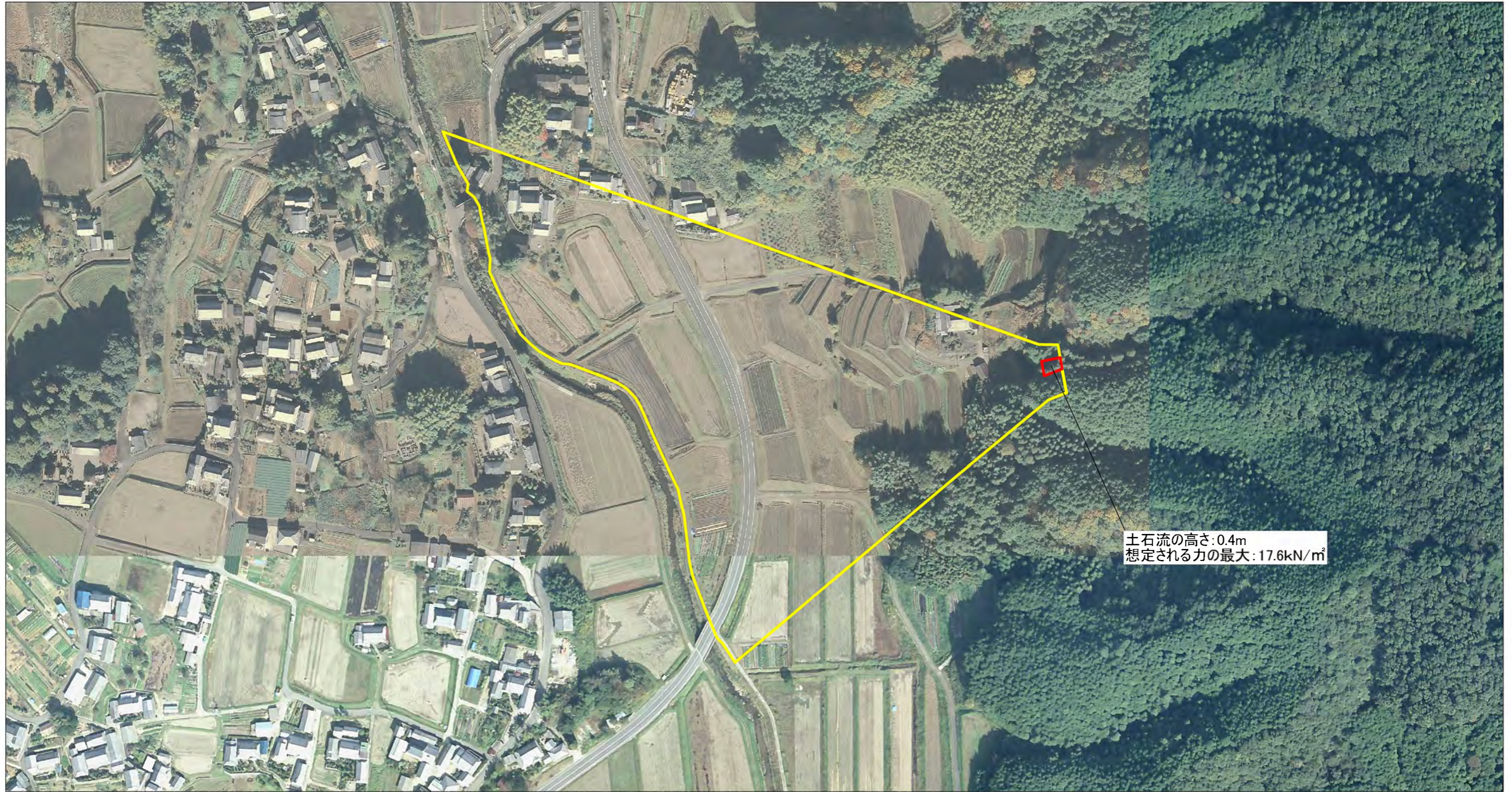
土砂災害警戒区域等の指定の公示に係る図書（参考）



様式-2(土)(参考)
土砂災害警戒区域・土砂災害特別警戒区域
区域図

土砂災害防止法施行令第二条の基準に該当する区域 (土砂災害警戒区域)	土石流の高さが1mを超える場合、土石等の 移動による力が90kN/mを超える区域		N 縮尺 1:2,500	自然現象 の種類	土石流	区域番号	奈良-阪原町-020-土-Y-R
	土石流の高さが1mを超える場合、土石等の 移動による力が90kN/mを超えない区域			告示番号		区域名称	奈良市阪原町(020)土石流 警戒区域・特別警戒区域
	その他の区域			告示年月日		所在地	奈良市阪原町

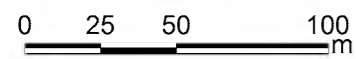
土砂災害警戒区域等の指定の公示に係る図書（参考）



様式-2(土)(参考)
土砂災害警戒区域・土砂災害特別警戒区域
区域図

土砂災害防止法施行令第二条の基準に該当する区域 (土砂災害警戒区域)	土石流の高さが1mを超える場合、土石等の移動による力が50kN/mを超える区域		N 縮尺 1:2,500	自然現象の種類	土石流	区域番号	奈良-阪原町-020-土-Y-R
	土石流の高さが1mを超える場合、土石等の移動による力が50kN/mを超えない区域			告示番号		区域名称	奈良市阪原町(020)土石流警戒区域・特別警戒区域
	その他の区域			告示年月日		所在地	奈良市阪原町

土砂災害警戒区域等の指定の公示に係る図書（その2）



様式-2(土) 土砂災害警戒区域・土砂災害特別警戒区域 区域図	土砂災害防止法施行令第二条の基準に該当する区域 (土砂災害警戒区域)		N 縮尺 1:2,500	自然現象 の種類	土石流	区域番号	奈良-阪原町-020-土-Y-R
	土砂災害防止法施行令第三条の基準に該当する区域 (土砂災害特別警戒区域)			告示番号		区域名称	奈良市阪原町(020)土石流警戒区域・特別警戒区域
	その他の区域			告示年月日		所在地	奈良市阪原町