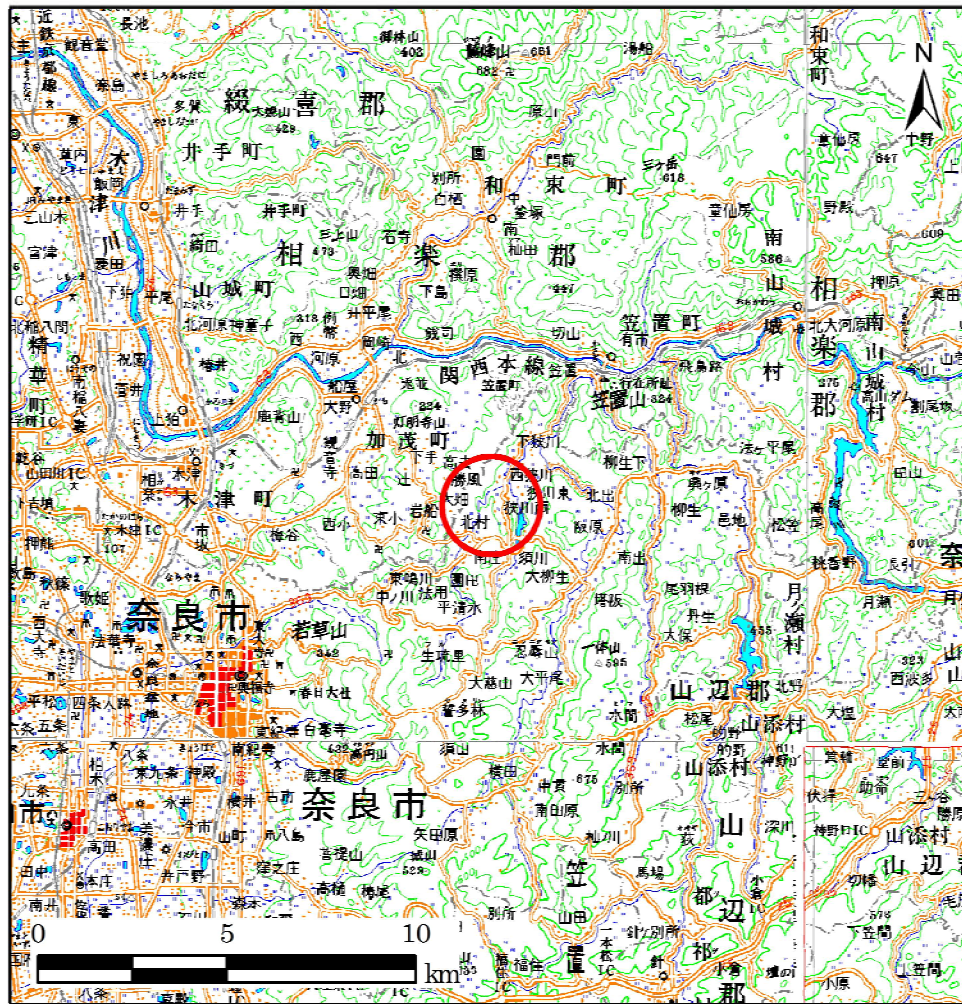
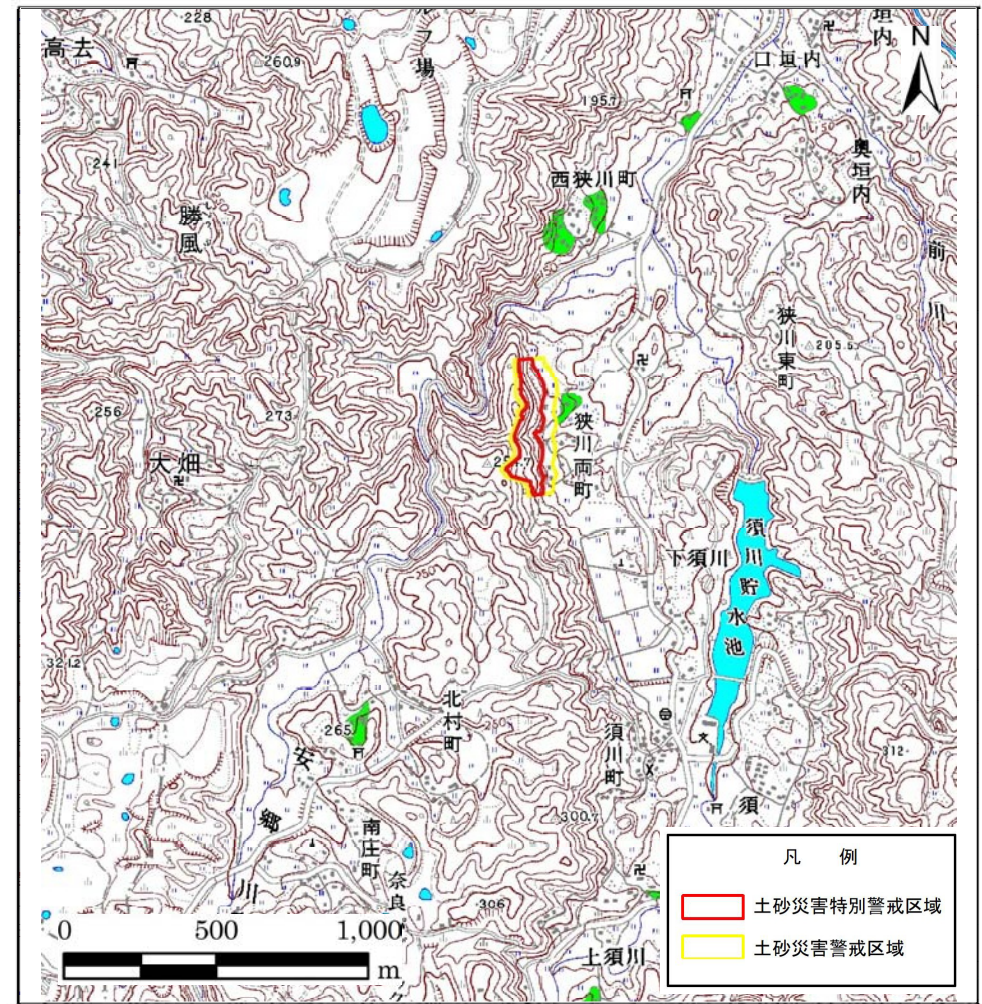


# 土砂災害警戒区域等の指定の公示に係る図書(その1)



(1/200, 000)



(1/25, 000)

様式-1(急)

土砂災害警戒区域・土砂災害特別警戒区域

位置図

自然現象の種類

急傾斜地の崩壊

区域番号

奈良-狭川両町-001-急-Y・R

区域名称

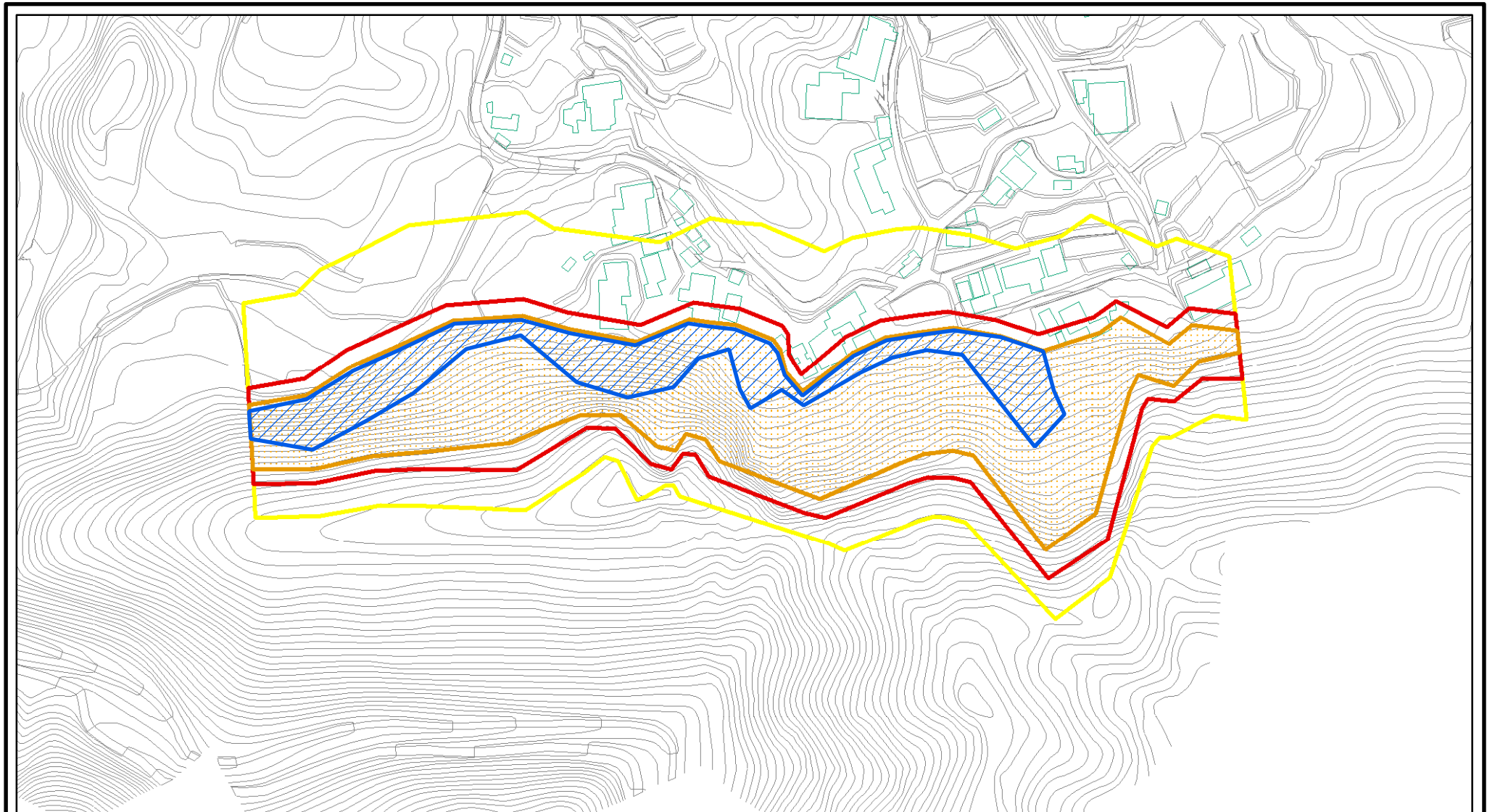
奈良市狭川両町(001)急傾斜地崩壊警戒区域・特別警戒区域

所在地

奈良市狭川両町

「この地図は、国土地理院長の承認を得て、同院発行の数値地図200000(地図画像)及び数値地図25000(地図画像)を複製したものである。(承認番号 平25情複、第676号)」

# 土砂災害警戒区域等の指定の公示に係る図書(その2)



0 25 50 100  
m

様式-2(急)

土砂災害警戒区域・土砂災害特別警戒区域  
区域図(その1)

土砂災害防止法施行令第二条の基準に該当する区域



自然現象  
の種類

急傾斜地の崩壊

区域番号

奈良-狭川両町-001-急-Y・R

土砂災害防止法  
施行令第三条の  
基準に該当する  
区域

土石等の(移動)高さが1m以下の場合、  
土石等の移動による力が100kN/mを超える区域



縮尺

告示番号

区域名称

奈良市狭川両町(001)  
急傾斜地崩壊警戒区域・特別警戒区域

土石等の堆積の高さが3mを超える区域



1:2,500

告示年月日

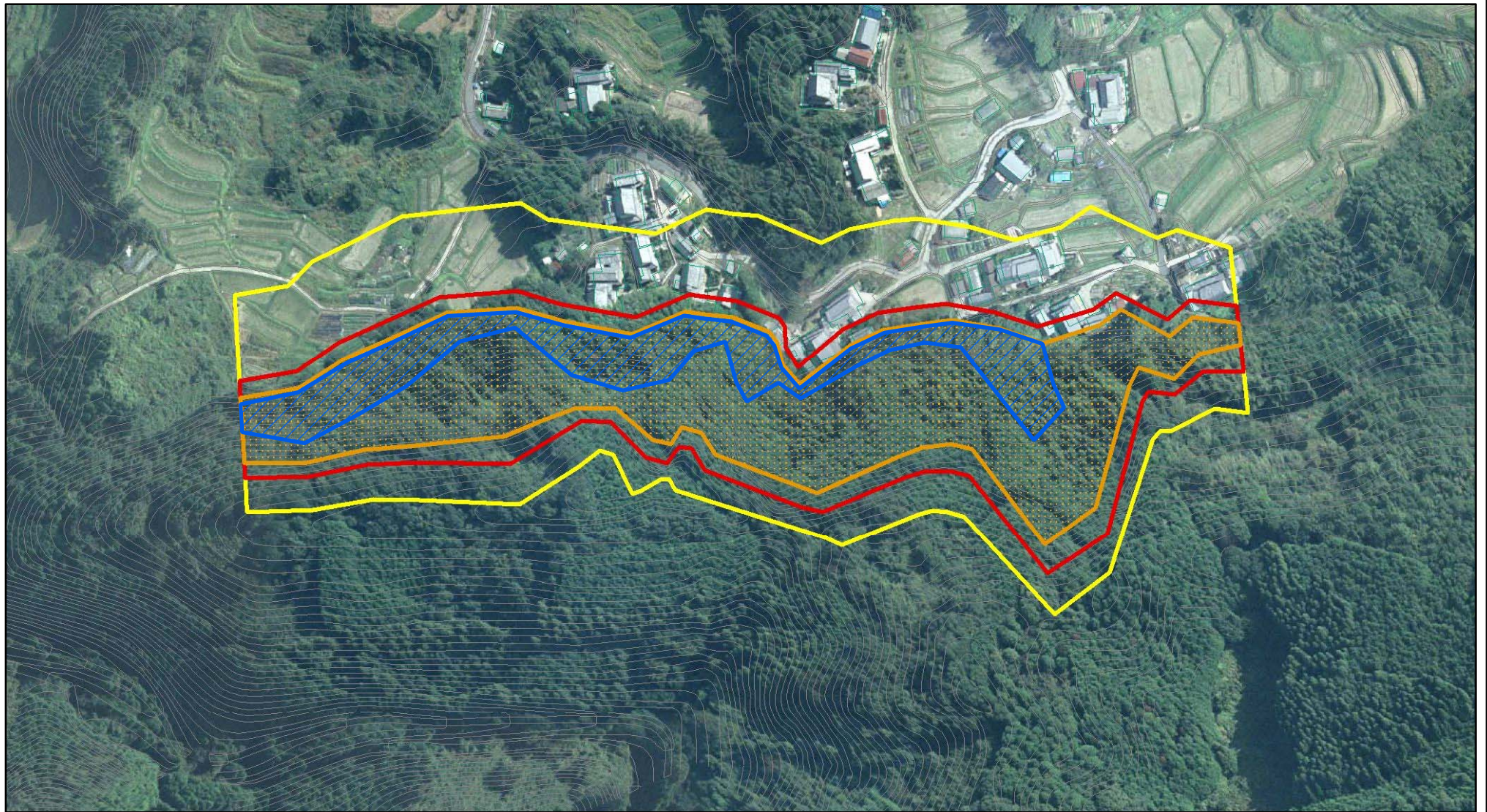
所在地

奈良市狭川両町

それ以外の区域



# 土砂災害警戒区域等の指定の公示に係る図書(その2)



0 25 50 100  
m

様式-2(急)

土砂災害警戒区域・土砂災害特別警戒区域  
区域図(その1)

土砂災害防止法施行令第二条の基準に該当する区域



自然現象  
の種類

急傾斜地の崩壊

区域番号

奈良-狭川両町-001-急-Y・R

土砂災害防止法  
施行令第三条の  
基準に該当する  
区域

土石等の(移動)高さが1m以下の場合、  
土石等の移動による力が100kN/mを超える区域



縮尺

告示番号

区域名称

奈良市狭川両町(001)  
急傾斜地崩壊警戒区域・特別警戒区域

土石等の堆積の高さが3mを超える区域



1:2,500

告示年月日

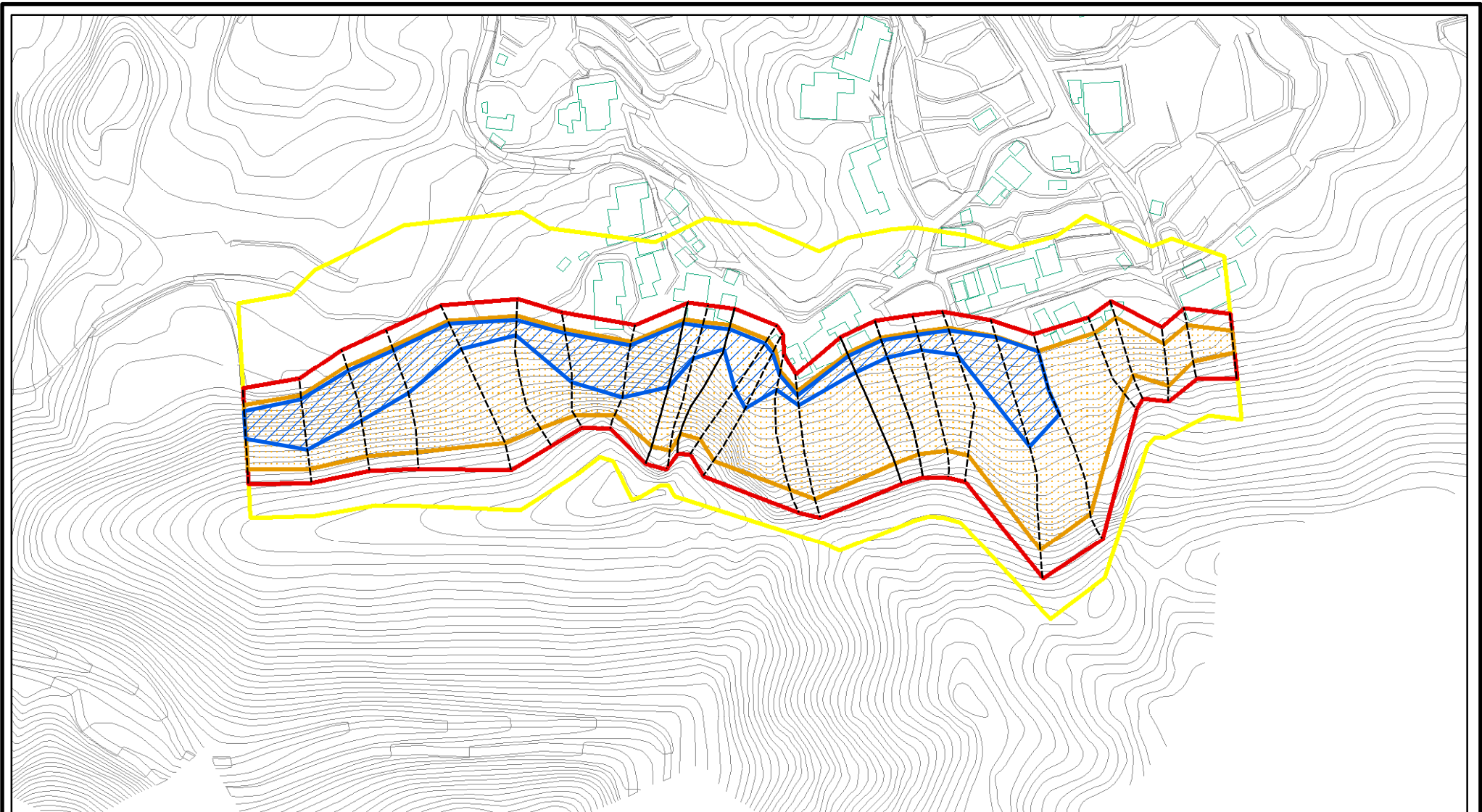
所在地

奈良市狭川両町

それ以外の区域

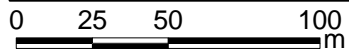
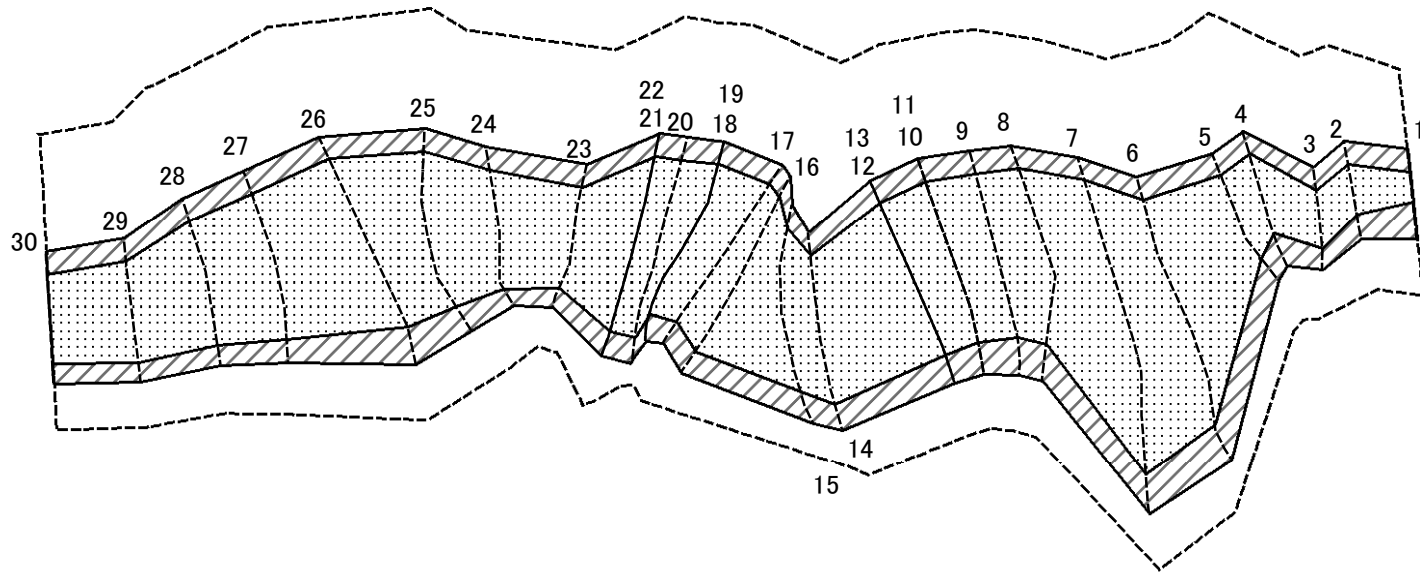


# 土砂災害警戒区域等の指定の公示に係る図書(その2-1)



様式-2-1(急) 土砂災害警戒区域・土砂災害特別警戒区域 区域図(その2)	土砂災害防止法施行令第二条の基準に該当する区域		自然現象 の種類 急傾斜地の崩壊	区域番号	奈良-狭川両町-001-急-Y・R	
	土砂災害防止法 施行令第三条の 基準に該当する 区域			告示番号	区域名称	奈良市狭川両町(001) 急傾斜地崩壊警戒区域・特別警戒区域
	土砂等の(移動)高さが1m以下の場合、 土砂等の移動による力が100kN/m <sup>2</sup> を超える区域		縮尺	告示年月日	所在地	奈良市狭川両町
	土砂等の堆積の高さが3mを超える区域 それ以外の区域		1:2,500			

# 土砂災害警戒区域等の指定の公示に係る図書(その2-2)



図中の数字は横断測線番号を示す

様式-2-2(急)  
土砂災害特別警戒区域の区域区分図  
(急傾斜地の崩壊に伴う土石等の移動により  
建築物の地上部に作用すると想定される力)

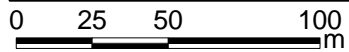
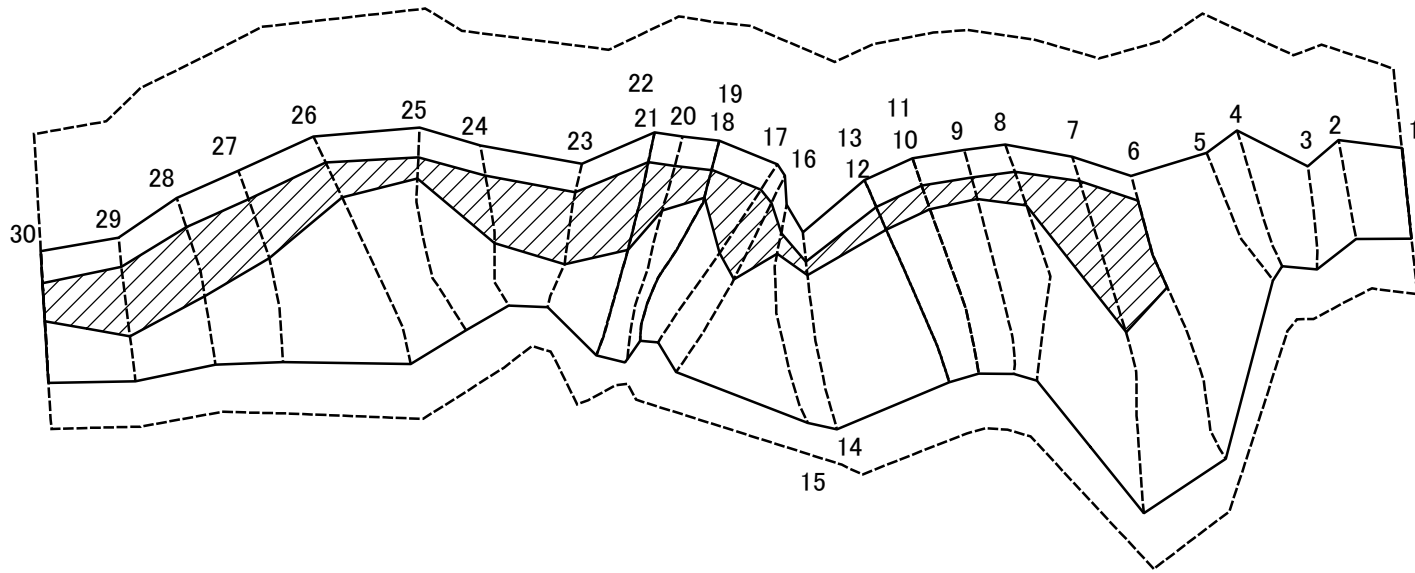
土砂災害防止法施行令第二条の基準に該当する区域	
土砂災害防止法施行令第三条の基準に該当する区域	
それ以外の区域	

	自然現象の種類
縮尺	告示番号
1:2,500	告示年月日

急傾斜地の崩壊
---------

区域番号	奈良-狭川両町-001-急-Y・R
区域名称	奈良市狭川両町(001) 急傾斜地崩壊警戒区域・特別警戒区域
所在地	奈良市狭川両町

# 土砂災害警戒区域等の指定の公示に係る図書(その2-3)



図中の数字は横断測線番号を示す

様式-2-3(急)  
土砂災害特別警戒区域の区域区分図  
(急傾斜地の崩壊に伴う土石等の堆積により  
建築物の地上部に作用すると想定される力)

土砂災害防止法施行令第二条の基準に該当する区域



土砂災害防止法  
施行令第三条の  
基準に該当する  
区域

土石等の堆積の高さが3mを超える区域

それ以外の区域



縮尺

1:2,500

自然現象  
の種類

告示番号

告示年月日

急傾斜地の崩壊

区域番号

区域名称

所在地

奈良-狭川両町-001-急-Y・R

奈良市狭川両町(001)  
急傾斜地崩壊警戒区域・特別警戒区域

奈良市狭川両町

# 土砂災害警戒区域等の指定の公示に係る図書(その3)(案)

横断測線の区間	土石等の移動により建築物の地上部に作用すると想定される力				土石等の堆積により建築物の地上部に作用すると想定される力				横断測線の区間	土石等の移動により建築物の地上部に作用すると想定される力				土石等の堆積により建築物の地上部に作用すると想定される力			
	土石等の(移動)高さが1m以下の場合、土石等の移動による力が100kN/m <sup>2</sup> を超える区域		それ以外の区域		土石等の堆積の高さが3mを超える区域		それ以外の区域			土石等の(移動)高さが1m以下の場合、土石等の移動による力が100kN/m <sup>2</sup> を超える区域		それ以外の区域		土石等の堆積の高さが3mを超える区域		それ以外の区域	
	力の大きさのうち最大のもの(kN/m <sup>2</sup> )	土石等の高さ(m)	力の大きさのうち最大のもの(kN/m <sup>2</sup> )	土石等の高さ(m)	力の大きさのうち最大のもの(kN/m <sup>2</sup> )	土石等の高さ(m)	力の大きさのうち最大のもの(kN/m <sup>2</sup> )	土石等の高さ(m)		力の大きさのうち最大のもの(kN/m <sup>2</sup> )	土石等の高さ(m)	力の大きさのうち最大のもの(kN/m <sup>2</sup> )	土石等の高さ(m)	力の大きさのうち最大のもの(kN/m <sup>2</sup> )	土石等の高さ(m)	力の大きさのうち最大のもの(kN/m <sup>2</sup> )	土石等の高さ(m)
1 ~ 2	134.26	1.00	100.00	1.00	-	-	13.13	2.60	27 ~ 28	163.47	1.00	100.00	1.00	19.45	3.85	15.16	3.00
2 ~ 3	144.12	1.00	100.00	1.00	-	-	13.86	2.74	28 ~ 29	163.47	1.00	100.00	1.00	20.48	4.05	15.16	3.00
3 ~ 4	144.12	1.00	100.00	1.00	-	-	13.86	2.74	29 ~ 30	160.49	1.00	100.00	1.00	20.48	4.05	15.16	3.00
4 ~ 5	139.59	1.00	100.00	1.00	-	-	14.16	2.80	~								
5 ~ 6	139.59	1.00	100.00	1.00	-	-	15.16	3.00	~								
6 ~ 7	133.13	1.00	100.00	1.00	18.05	3.57	15.16	3.00	~								
7 ~ 8	134.32	1.00	100.00	1.00	18.05	3.57	15.16	3.00	~								
8 ~ 9	134.47	1.00	100.00	1.00	16.44	3.25	15.16	3.00	~								
9 ~ 10	139.94	1.00	100.00	1.00	16.75	3.31	15.16	3.00	~								
10 ~ 11	139.94	1.00	100.00	1.00	16.75	3.31	15.16	3.00	~								
11 ~ 12	144.32	1.00	100.00	1.00	17.03	3.37	15.16	3.00	~								
12 ~ 13	144.32	1.00	100.00	1.00	17.03	3.37	15.16	3.00	~								
13 ~ 14	148.96	1.00	100.00	1.00	17.39	3.44	15.16	3.00	~								
14 ~ 15	148.96	1.00	100.00	1.00	17.39	3.44	15.16	3.00	~								
15 ~ 16	152.30	1.00	100.00	1.00	17.58	3.48	15.16	3.00	~								
16 ~ 17	153.10	1.00	100.00	1.00	17.67	3.50	15.16	3.00	~								
17 ~ 18	153.10	1.00	100.00	1.00	17.67	3.50	15.16	3.00	~								
18 ~ 19	148.79	1.00	100.00	1.00	17.33	3.43	15.16	3.00	~								
19 ~ 20	150.24	1.00	100.00	1.00	17.40	3.44	15.16	3.00	~								
20 ~ 21	151.88	1.00	100.00	1.00	17.53	3.47	15.16	3.00	~								
21 ~ 22	151.92	1.00	100.00	1.00	17.53	3.47	15.16	3.00	~								
22 ~ 23	161.00	1.00	100.00	1.00	20.48	4.05	15.16	3.00	~								
23 ~ 24	163.42	1.00	100.00	1.00	20.48	4.05	15.16	3.00	~								
24 ~ 25	163.42	1.00	100.00	1.00	19.79	3.92	15.16	3.00	~								
25 ~ 26	145.82	1.00	100.00	1.00	17.14	3.39	15.16	3.00	~								
26 ~ 27	155.10	1.00	100.00	1.00	17.91	3.54	15.16	3.00	~								

様式-3(急)  建築物の構造の規制に必要な衝撃に関する事項	自然現象の種類	急傾斜地の崩壊	区域番号	奈良-狭川両町-001-急-Y・R
	告示番号		区域名称	奈良市狭川両町(001)急傾斜地崩壊警戒区域・特別警戒区域
	告示年月日		所在地	奈良市狭川両町