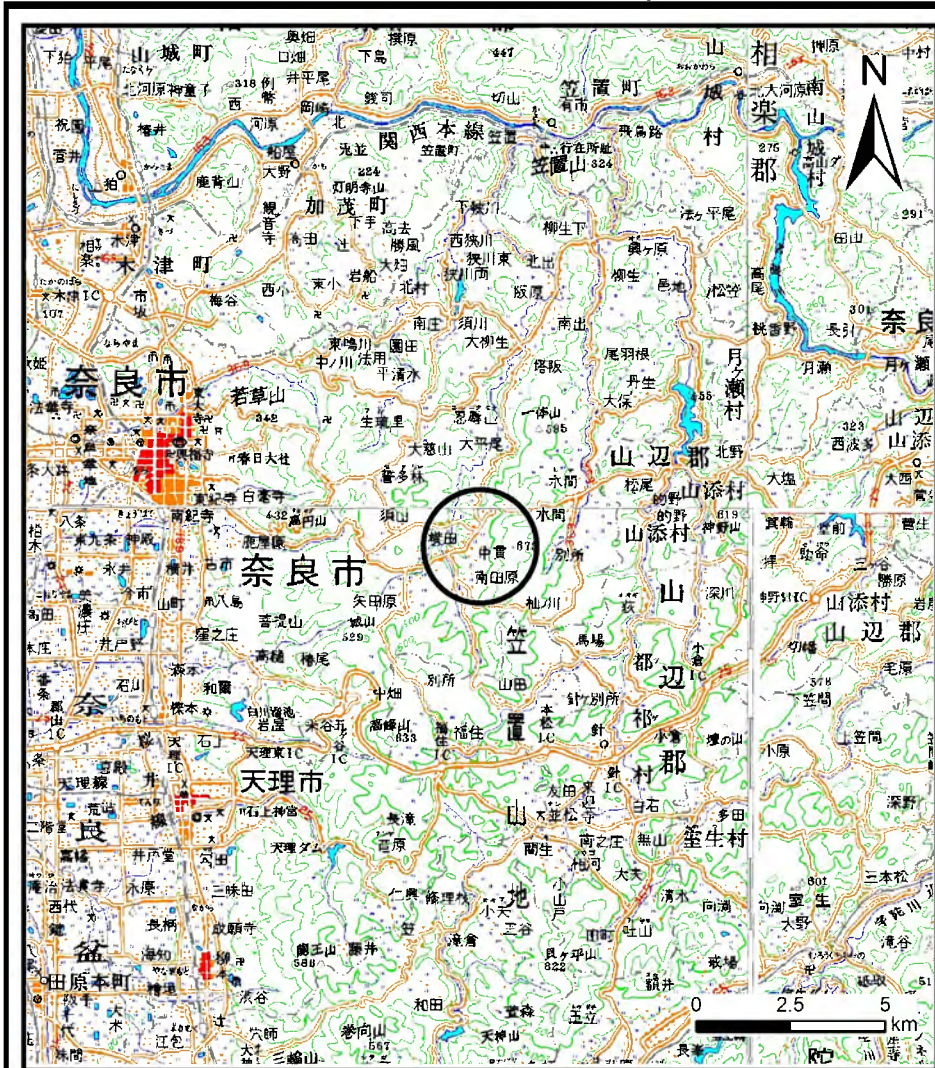
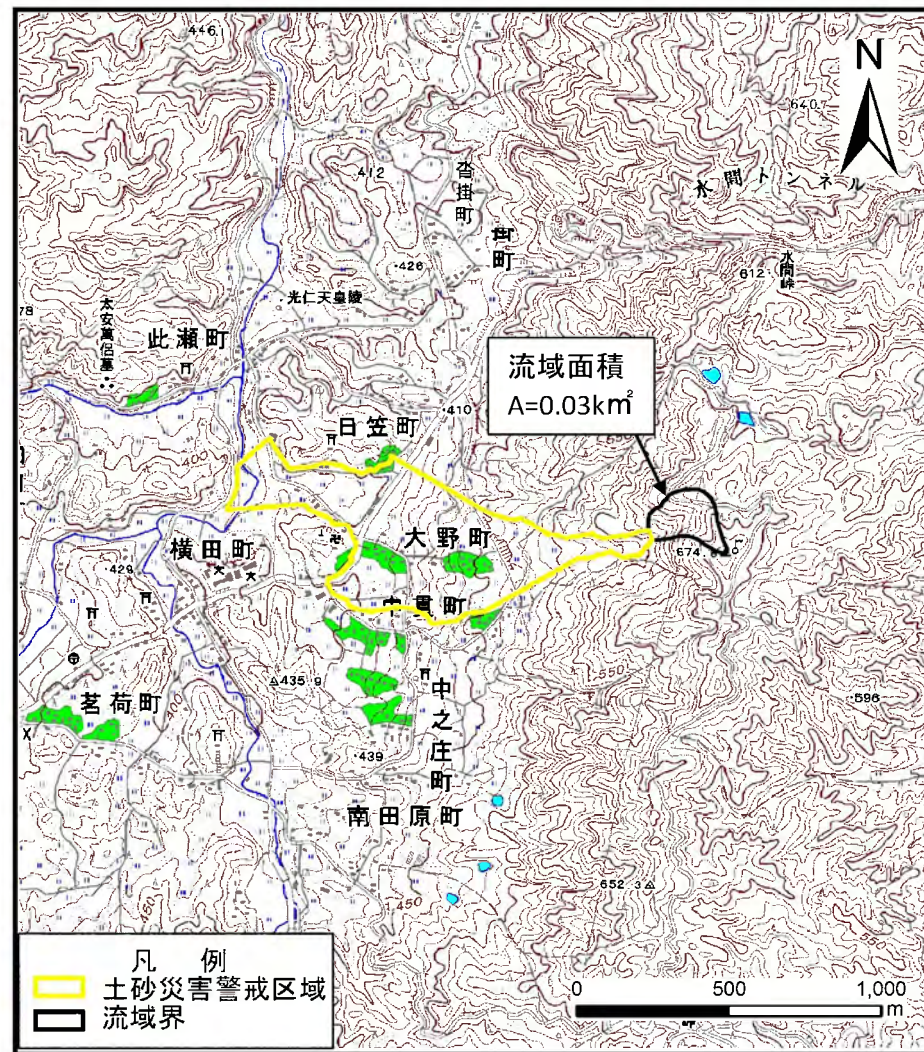


# 土砂災害警戒区域等の指定の公示に係る図書（その1）



(1/200,000)



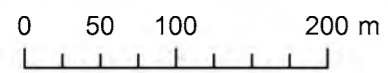
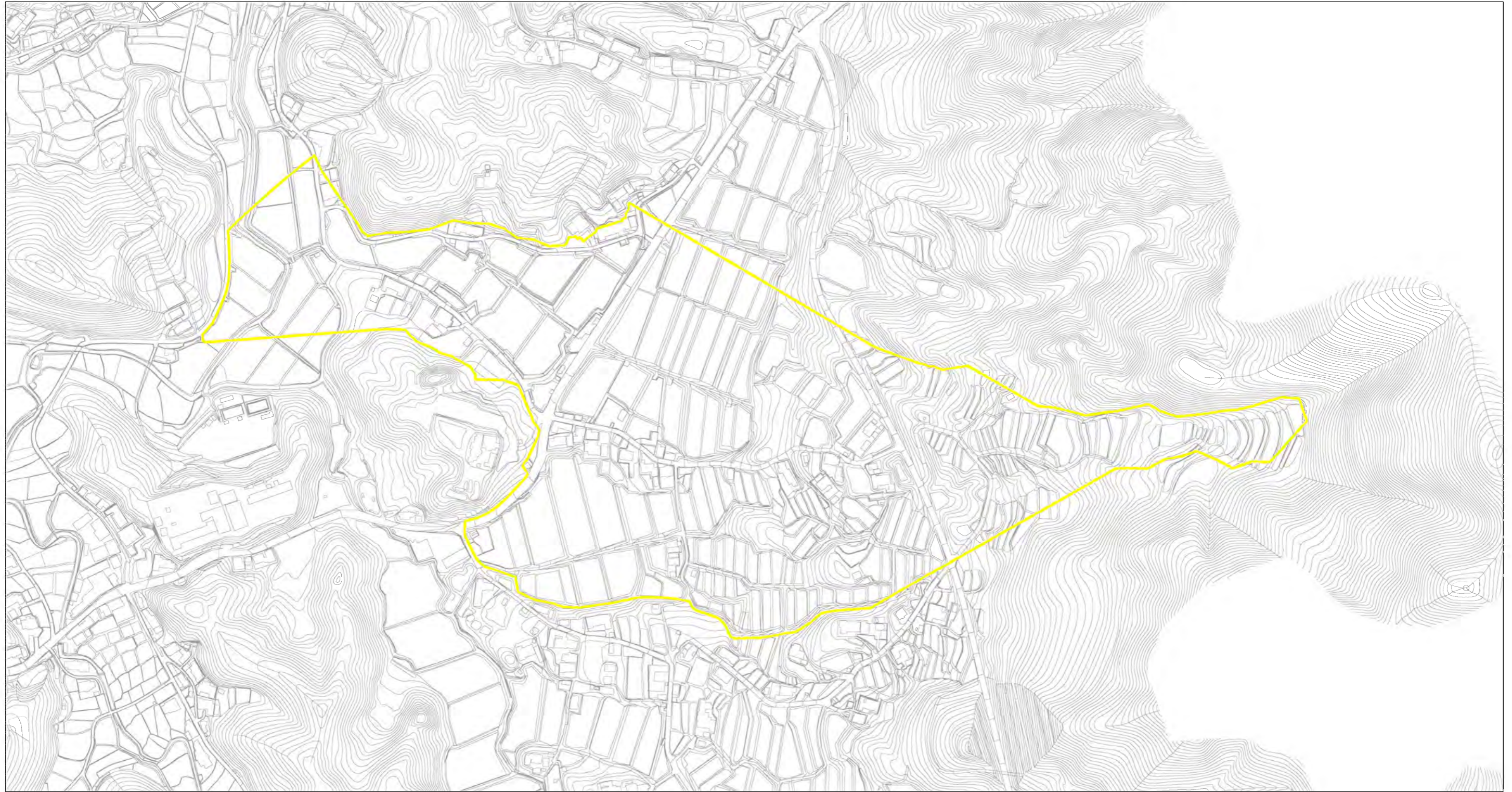
(1/25,000)

様式-1 (土)  
土砂災害警戒区域・土砂災害特別警戒区域 位置図

自然現象の種類	土石流
区域番号	奈良-大野町-001-土-Y
区域名称	奈良市大野町(001)土石流警戒区域
所在地	奈良市大野町、此瀬町、中貫町、中之庄町、日笠町、横田町

この地図は、国土地理院長の承認を得て、同院発行の数値地図200000（地図画像）及び数値地図25000（地図画像）を複製したものである。（承認番号 平29情複、第25号）

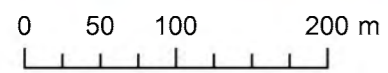
土砂災害警戒区域等の指定の公示に係る図書（参考）



様式-2(土)(参考)  
土砂災害警戒区域・土砂災害特別警戒区域  
区域図

土砂災害防止法施行令第二条の基準に該当する区域 (土砂災害警戒区域)		N 縮尺 1:5,000	自然現象 の種類	土石流	区域番号	奈良-大野町-001-土-Y
土砂災害防止法施行令第三条の基準に該当する区域 (土砂災害特別警戒区域)			告示番号		区域名称	奈良市大野町(001)土石流警戒区域
土石流の高さが1mを超える場合、土石等の移動による力が50kN/mを超える区域			告示年月日		所在地	奈良市大野町、此瀬町、中貴町、中之庄町、日笠町、横田町
土石流の高さが1mを超える場合、土石等の移動による力が50kN/mを超えない区域						
その他の区域						

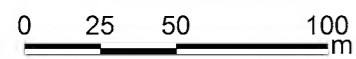
土砂災害警戒区域等の指定の公示に係る図書（参考）



様式-2(土)(参考)  
土砂災害警戒区域・土砂災害特別警戒区域  
区域図

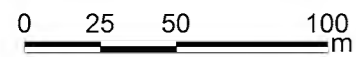
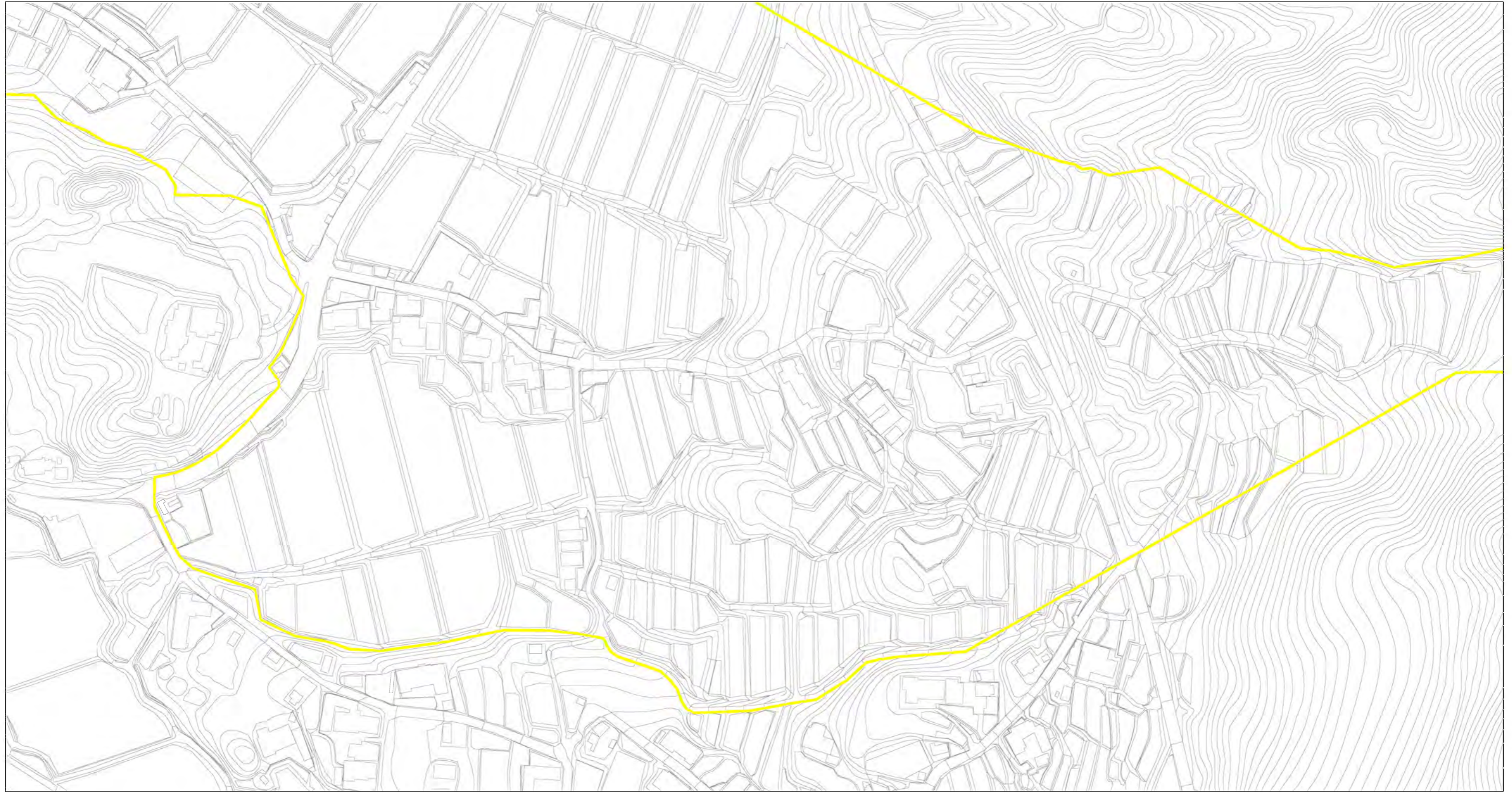
土砂災害防止法施行令第二条の基準に該当する区域 (土砂災害警戒区域)		N 縮尺 1:5,000	自然現象 の種類	土石流	区域番号	奈良-大野町-001-土-Y
土砂災害防止法施行令第三条の基準に該当する区域 (土砂災害特別警戒区域)			告示番号		区域名称	奈良市大野町(001)土石流警戒区域
土砂災害防止法施行令第三条の基準に該当する区域 (土砂災害特別警戒区域)			告示年月日		所在地	奈良市大野町、此瀬町、中貴町、中之庄町、日笠町、横田町
その他の区域						

土砂災害警戒区域等の指定の公示に係る図書（その2）



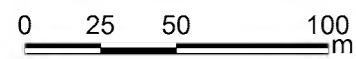
様式-2(土) 土砂災害警戒区域・土砂災害特別警戒区域 区域図	土砂災害防止法施行令第二条の基準に該当する区域 (土砂災害警戒区域)		N  縮尺 1:2,500	自然現象 の種類	土石流	区域番号	奈良-大野町-001-土-Y
	土砂災害防止法施行令第三条の基準に該当する区域 (土砂災害特別警戒区域)			告示番号		区域名称	奈良市大野町(001)土石流警戒区域
	その他の区域			告示年月日		所在地	奈良市大野町、此瀬町、中貫町、中之庄町、日笠町、横田町

土砂災害警戒区域等の指定の公示に係る図書（その2）



様式-2(土) 土砂災害警戒区域・土砂災害特別警戒区域 区域図	土砂災害防止法施行令第二条の基準に該当する区域 (土砂災害警戒区域)		N  縮尺 1:2,500	自然現象 の種類	土石流	区域番号	奈良-大野町-001-土-Y
	土砂災害防止法施行令第三条の基準に該当する区域 (土砂災害特別警戒区域)			告示番号		区域名称	奈良市大野町(001)土石流警戒区域
	土石流の高さが1mを超える場合、土石等の移動による力が50kN/mを超える区域			告示年月日		所在地	奈良市大野町、此瀬町、中貫町、中之庄町、日笠町、横田町
	土石流の高さが1mを超える場合、土石等の移動による力が50kN/mを超えない区域						
	その他の区域						

土砂災害警戒区域等の指定の公示に係る図書（その2）



様式-2(土) 土砂災害警戒区域・土砂災害特別警戒区域 区域図	土砂災害防止法施行令第二条の基準に該当する区域 (土砂災害警戒区域)		N  縮尺 1:2,500	自然現象 の種類	土石流	区域番号	奈良-大野町-001-土-Y
	土砂災害防止法施行令第三条の基準に該当する区域 (土砂災害特別警戒区域)			告示番号		区域名称	奈良市大野町(001)土石流警戒区域
	土石流の高さが1mを超える場合、土石等の移動による力が50kN/mを超える区域			告示年月日		所在地	奈良市大野町、此瀬町、中貫町、中之庄町、日笠町、横田町
	土石流の高さが1mを超える場合、土石等の移動による力が50kN/mを超えない区域						
	その他の区域						