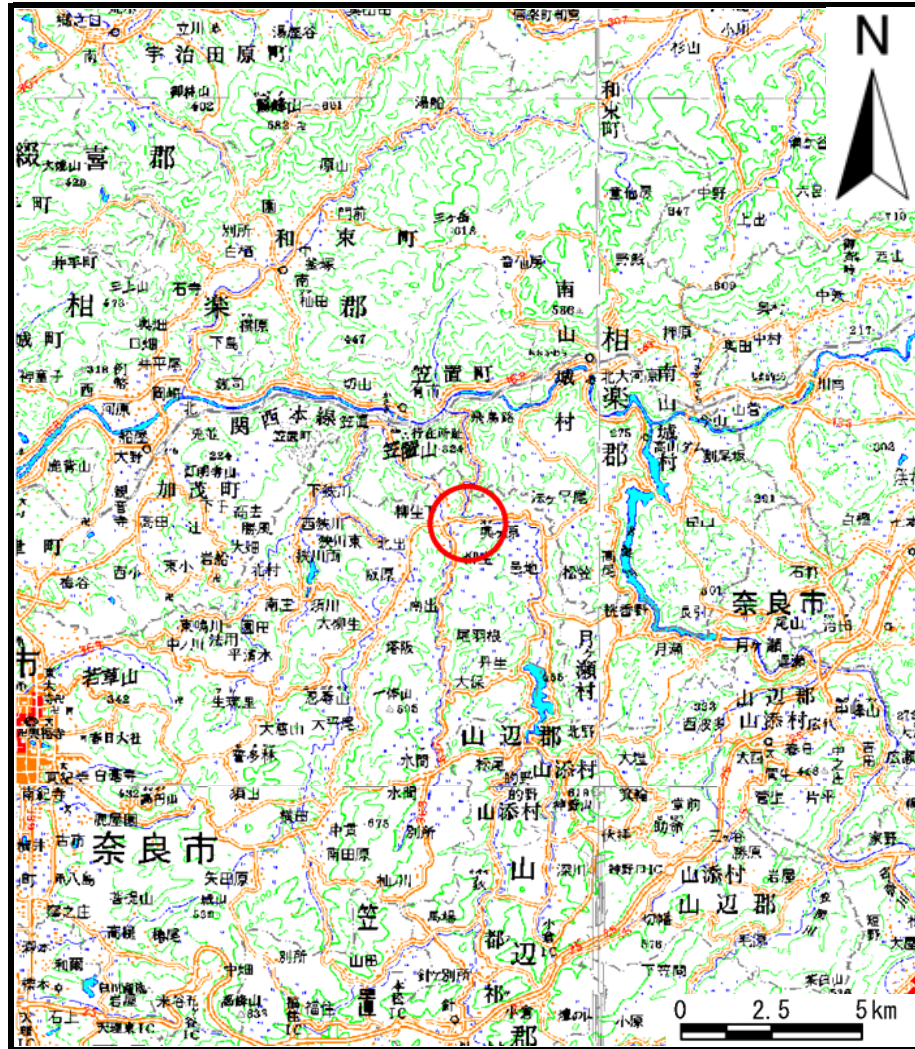
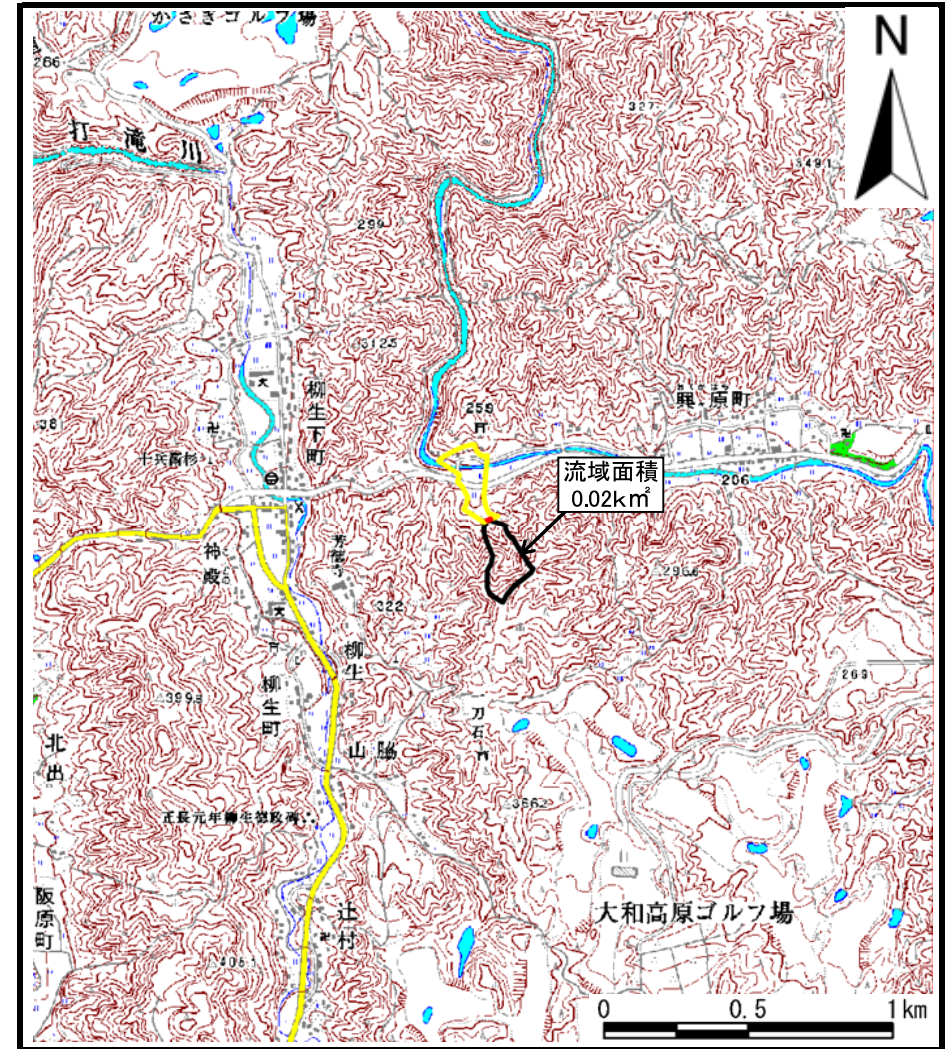


土砂災害警戒区域等の指定の公示に係る図書（その1）



(1/200,000)



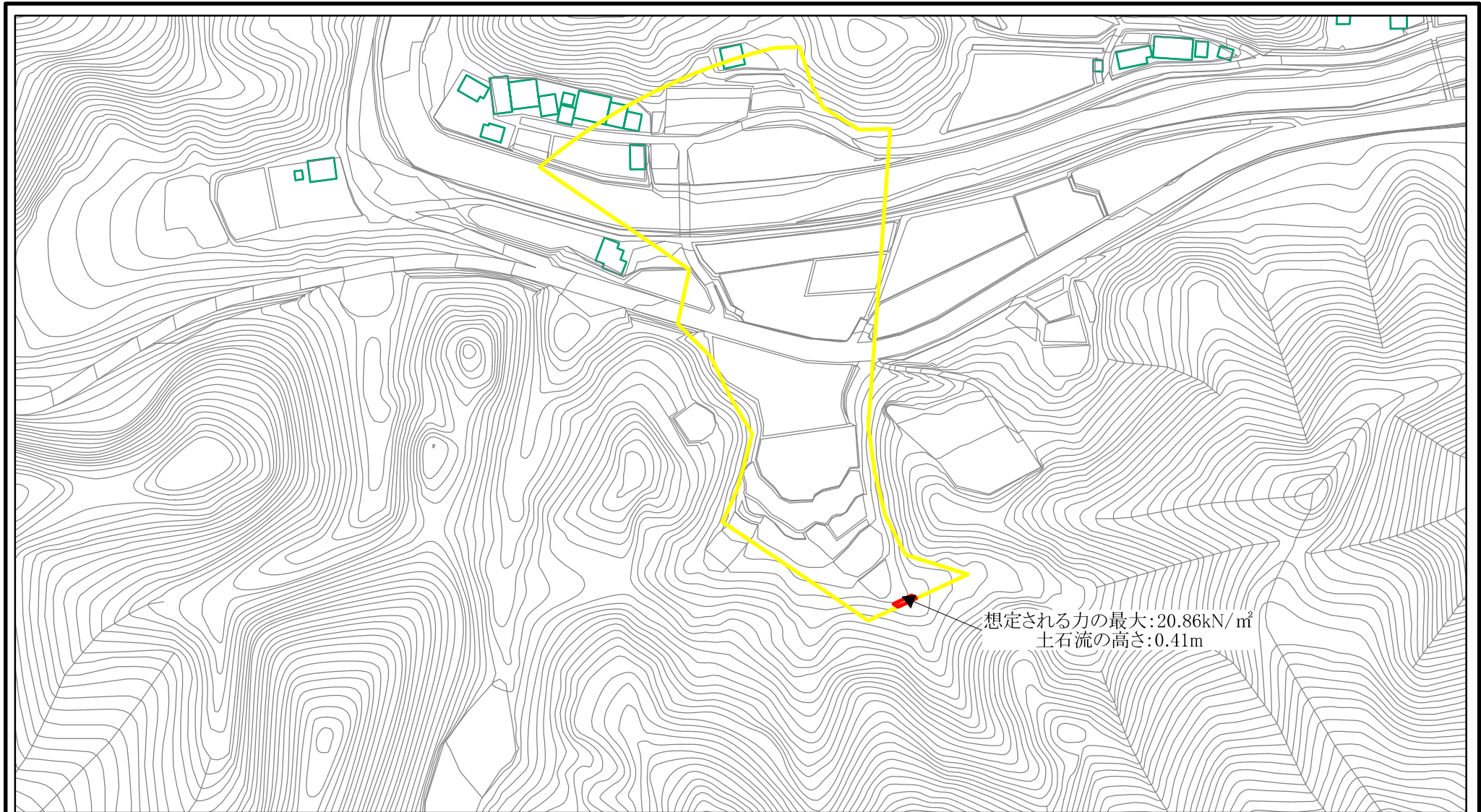
(1/25,000)

様式-1 (土)
土砂災害警戒区域位置図

自然現象の種類	土石流
区域番号	奈良-興ヶ原町-019-土-Y・R
区域名称	奈良市興ヶ原町(019)土石流警戒区域・特別警戒区域
所在地	奈良市興ヶ原町

この地図は、国土地理院長の承認を得て、同院発行の数値地図20000（地図画像）及び数値地図25000（地図画像）を複製したものである。（承認番号 平21業複 第696号）

土砂災害警戒区域等の指定の公示に係る図書(その2)



0 25 50 100
m

様式-2(急) 土砂災害警戒区域図	土砂災害防止法施行令第二条の基準に該当する区域		N 縮尺 1:2,500	自然現象の種類	土石流	区域番号	奈良-興ヶ原町-019-土-Y・R
	土砂災害防止法施行令第三条の基準に該当する区域			告示番号		区域名称	奈良市興ヶ原町(019) 土石流警戒区域・特別警戒区域
	それ以外の区域			告示年月日		所在地	奈良市興ヶ原町

土砂災害警戒区域等の指定の公示に係る図書(その2)



想定される力の最大: 20.86kN/m²
土石流の高さ: 0.41m

0 25 50 100
m

様式-2(急) 土砂災害警戒区域図	土砂災害防止法施行令第二条の基準に該当する区域		N 縮尺 1:2,500	自然現象の種類	土石流	区域番号	奈良-興ヶ原町-019-土-Y・R
	土砂災害防止法施行令第三条の基準に該当する区域			告示番号		区域名称	奈良市興ヶ原町(019) 土石流警戒区域・特別警戒区域
	それ以外の区域			告示年月日		所在地	奈良市興ヶ原町