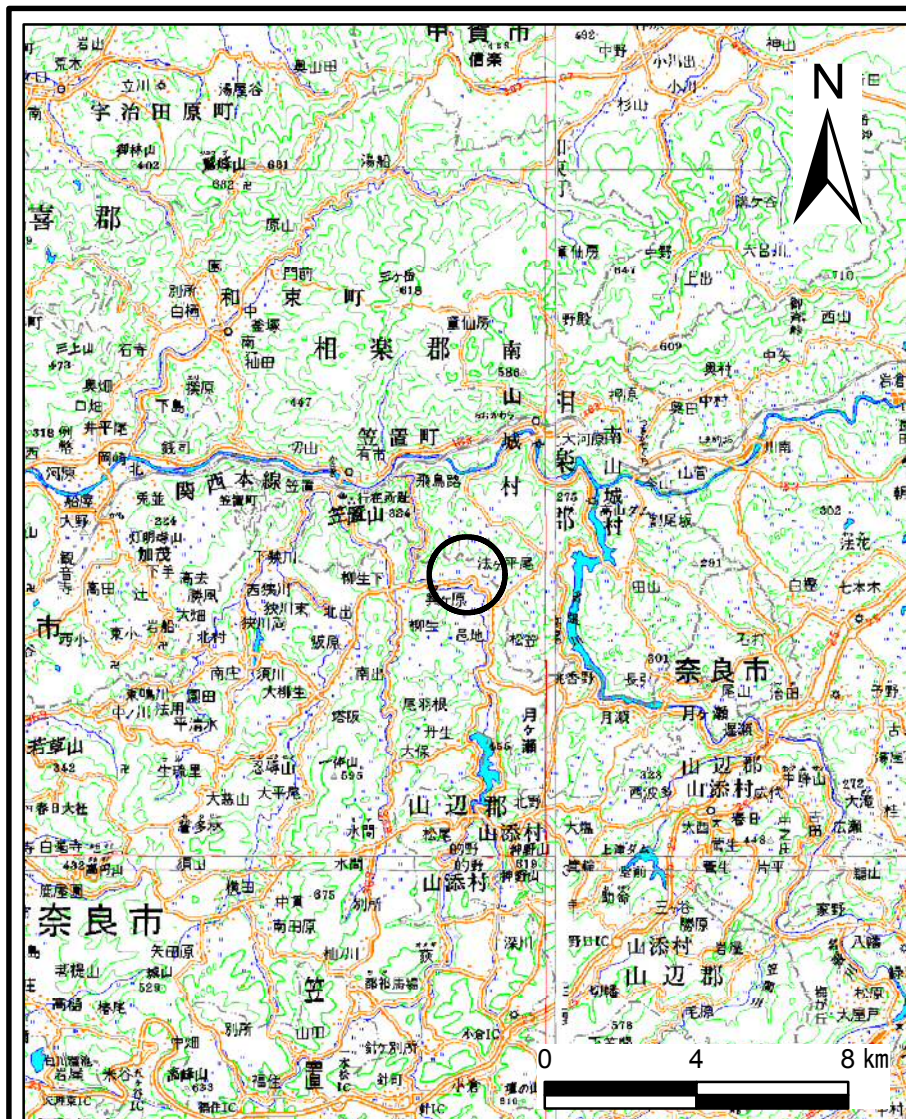
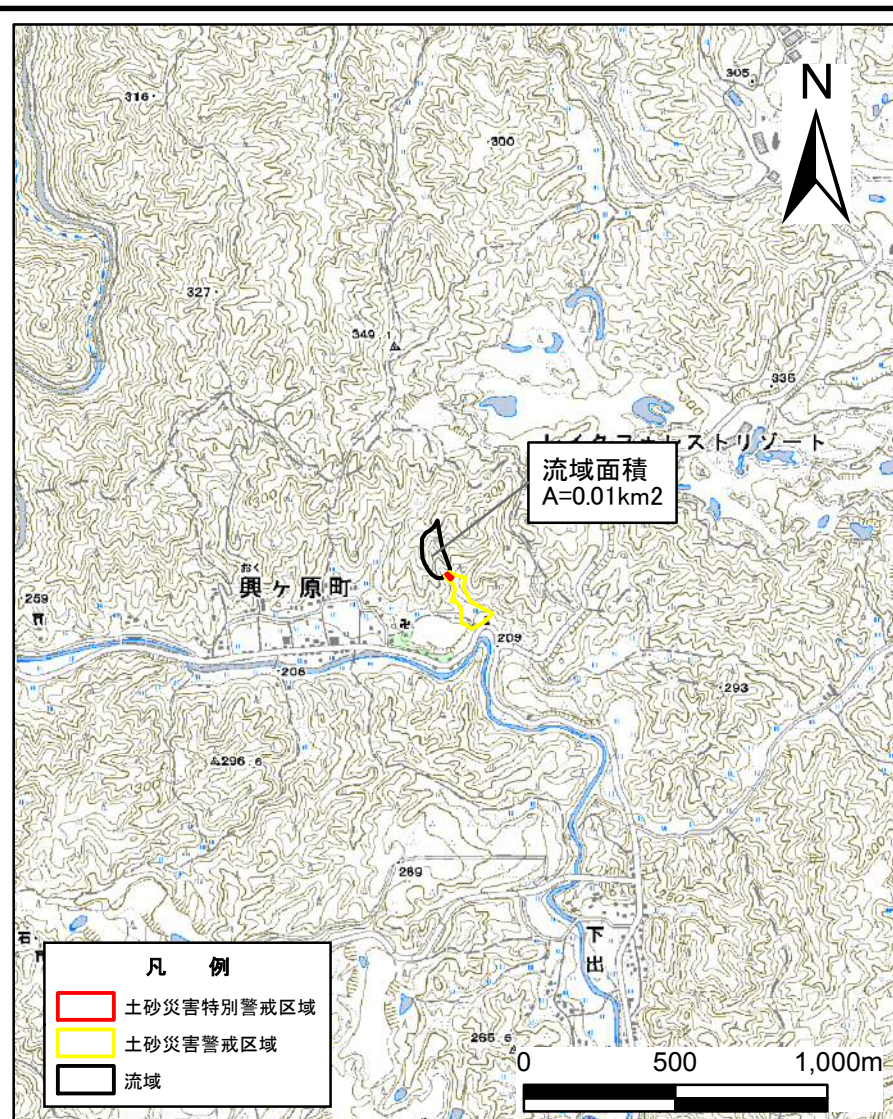


# 土砂災害警戒区域等の指定の公示に係る図書(その1)



(1/200,000)

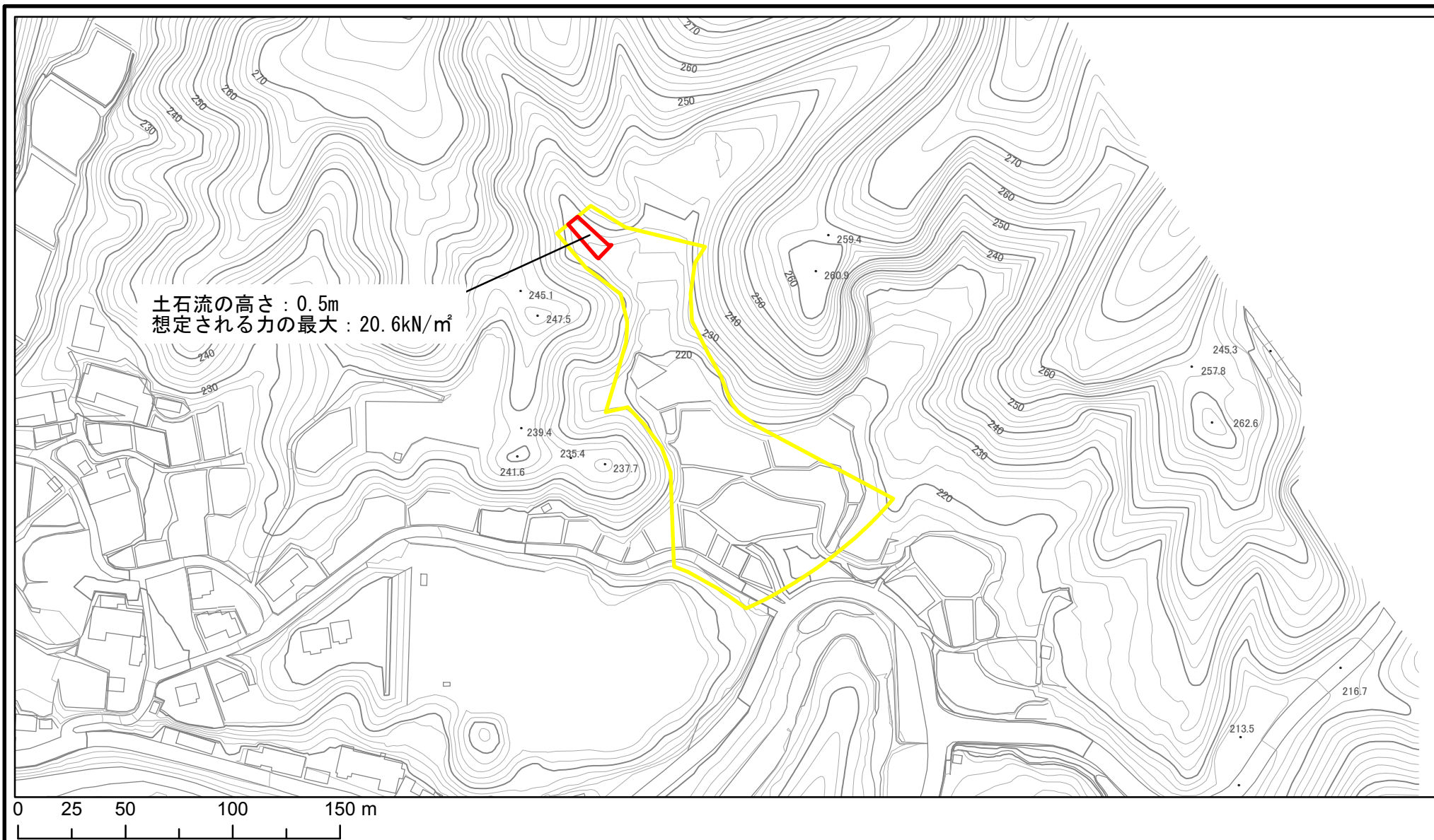


(1/25,000)

様式-1(土)  
土砂災害警戒区域・土砂災害特別警戒区域 位置図

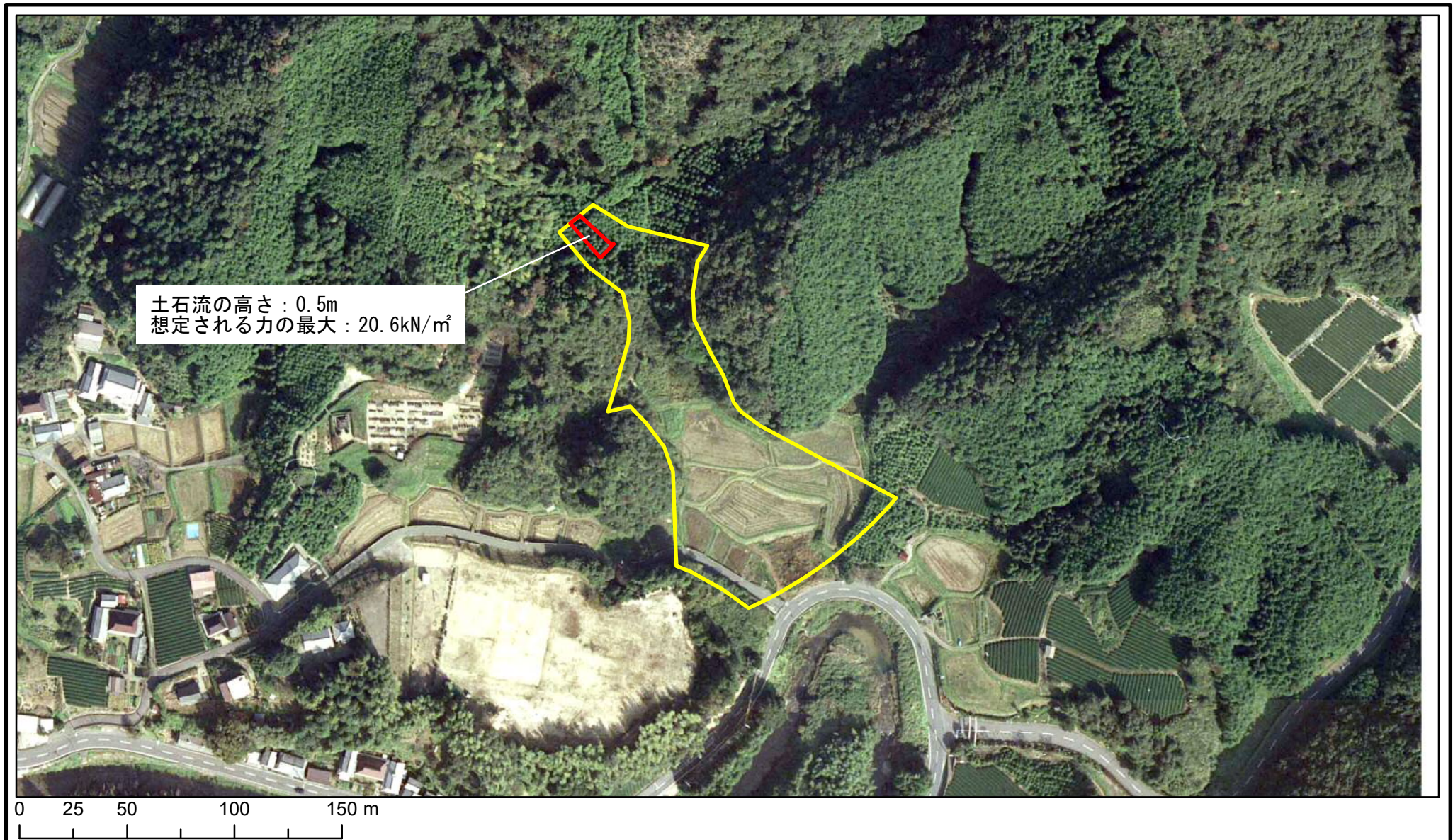
自然現象の種類	土石流
区域番号	奈良-興ヶ原町-015-土-Y・R
区域名称	奈良市興ヶ原町(015)土石流警戒区域・特別警戒区域
所在地	奈良市興ヶ原町

# 土砂災害警戒区域等の指定の公示に係る図書(参考)



様式-2(土)(参考) 土砂災害警戒区域・土砂災害特別警戒区域 区域図	土砂災害防止法施行令第二条の基準に該当する区域 (土砂災害警戒区域)			N 縮尺 1:2,500	自然現象の種類 土石流	区域番号 奈良-興ヶ原町-015-土-Y・R
	土砂災害防止法施行令第三条の基準に該当する区域 (土砂災害特別警戒区域)	土石流の高さが1mを超える場合、土石等の移動による力が50kN/m <sup>2</sup> を超える区域			告示番号	区域名称 奈良市興ヶ原町(015) 土石流警戒区域・特別警戒区域
	土砂災害防止法施行令第三条の基準に該当する区域 (土砂災害特別警戒区域)	土石流の高さが1mを超える場合、土石等の移動による力が50kN/m <sup>2</sup> 以下の区域			告示年月日	所在地 奈良市興ヶ原町

# 土砂災害警戒区域等の指定の公示に係る図書(参考)

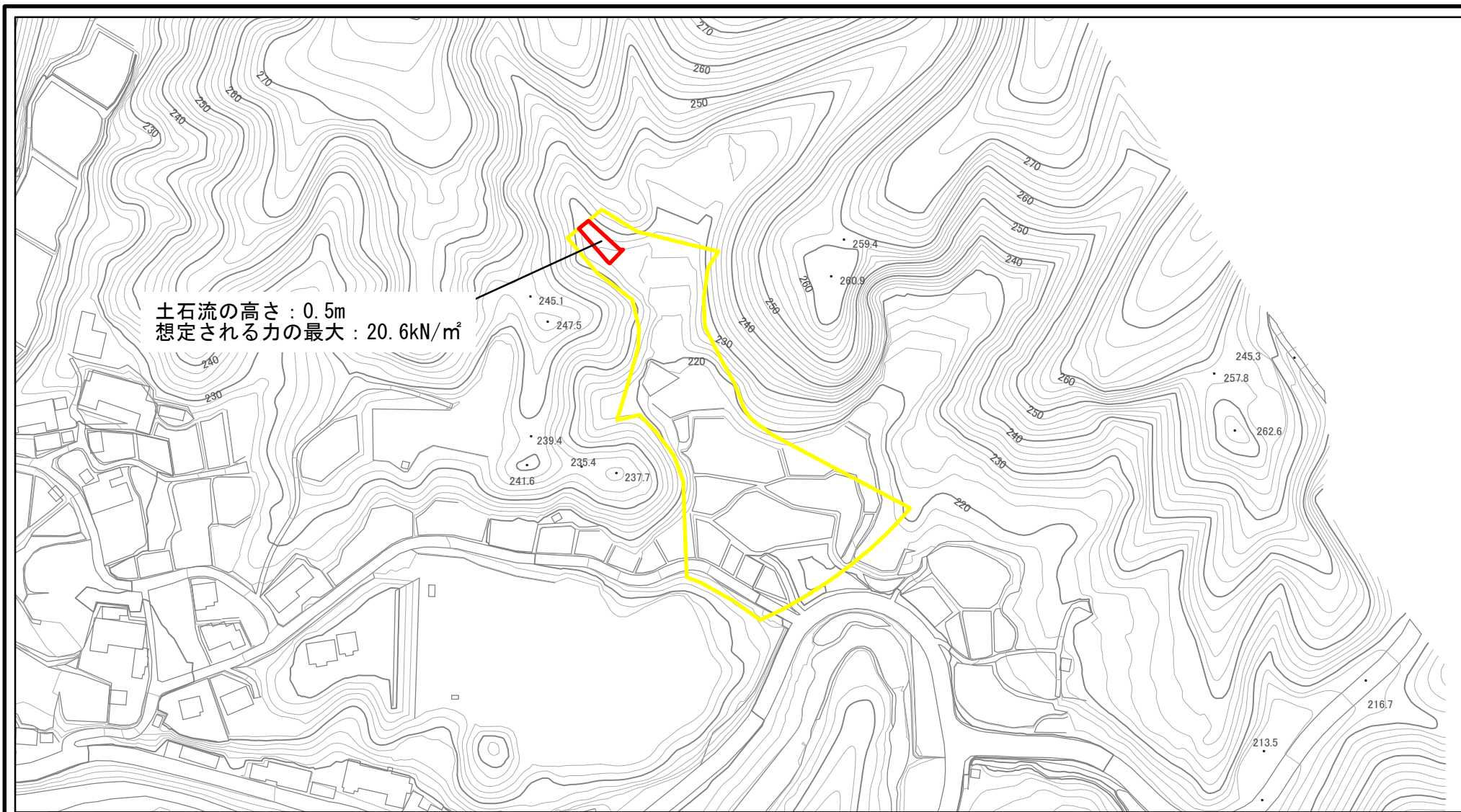


様式-2(土)(参考)

土砂災害警戒区域・土砂災害特別警戒区域  
区域図

	土砂災害防止法施行令第二条の基準に該当する区域 (土砂災害警戒区域)		N 縮尺 1:2,500	自然現象 の種類	土石流	区域番号	奈良-興ヶ原町-015-土-Y・R
土砂災害防止法 施行令第三条の 基準に該当する区 域 (土砂災害特別警 戒区域)	土石流の高さが1mを超える場合、土石等の 移動による力が50kN/m <sup>2</sup> を超える区域			告示番号		区域名称	奈良市興ヶ原町(015) 土石流警戒区域・特別警戒区域
	土石流の高さが1mを超える場合、土石等の 移動による力が50kN/m <sup>2</sup> 以下の区域		告示年月日		所在地	奈良市興ヶ原町	
	それ以外の区域						

# 土砂災害警戒区域等の指定の公示に係る図書(その2)



<b>様式-2(土)</b> <b>土砂災害警戒区域・土砂災害特別警戒区域</b> <b>区域図</b>	土砂災害防止法施行令第二条の基準に該当する区域 (土砂災害警戒区域)			N 縮尺 1:2,500	自然現象の種類 土石流	区域番号 奈良-興ヶ原町-015-土-Y・R
	土砂災害防止法施行令第三条の基準に該当する区域 (土砂災害特別警戒区域)	土石流の高さが1mを超える場合、土石等の移動による力が50kN/m <sup>2</sup> を超える区域 土石流の高さが1mを超える場合、土石等の移動による力が50kN/m <sup>2</sup> 以下の区域 それ以外の区域	  		告示番号	区域名称 奈良市興ヶ原町(015) 土石流警戒区域・特別警戒区域
					告示年月日	所在地 奈良市興ヶ原町