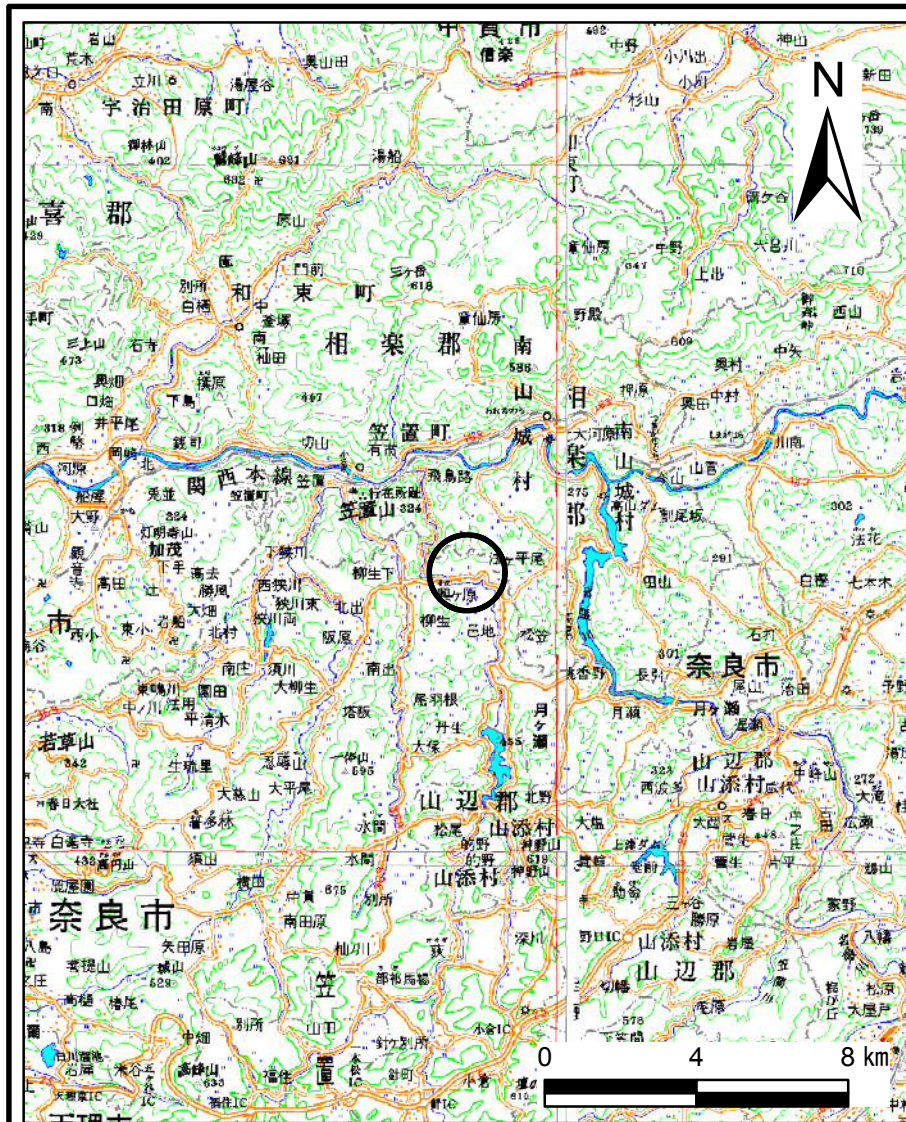
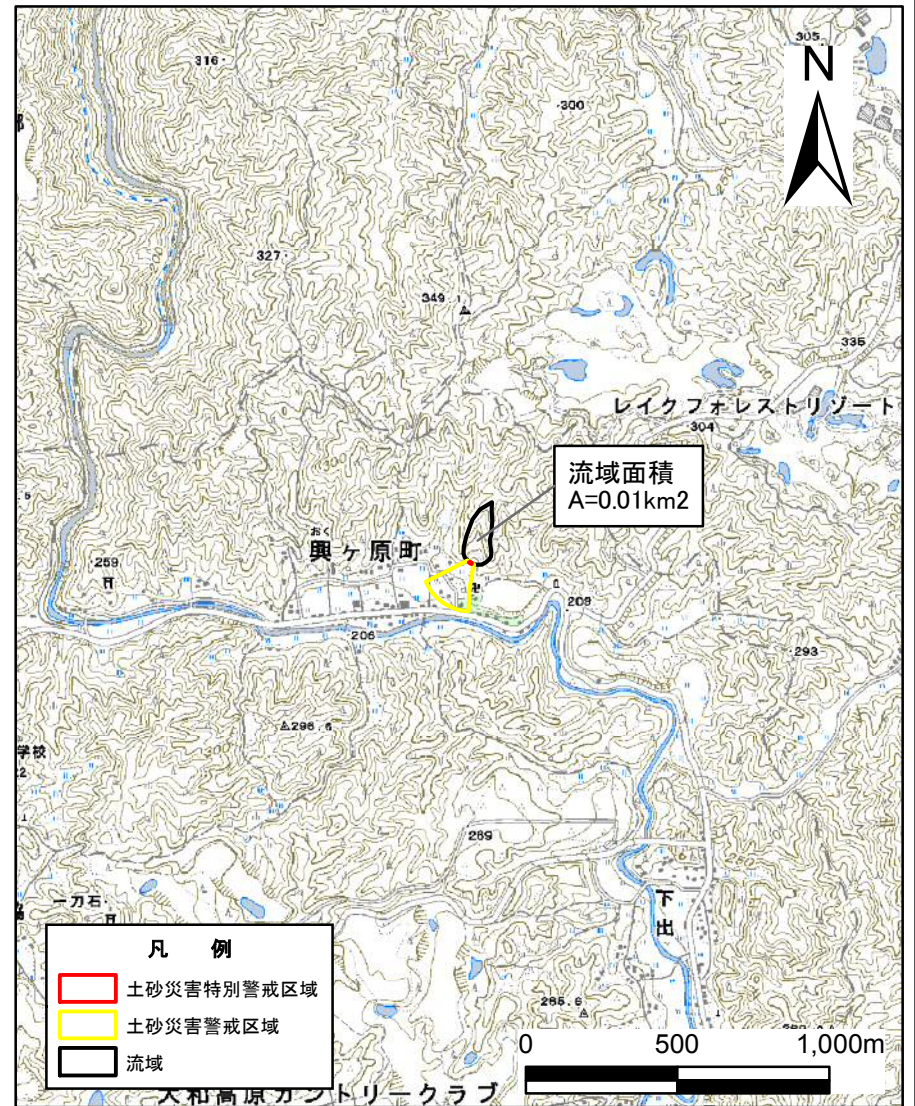


土砂災害警戒区域等の指定の公示に係る図書(その1)



(1/200,000)



(1/25,000)

凡例	
	土砂災害特別警戒区域
	土砂災害警戒区域
	流域

様式-1(土) 土砂災害警戒区域・土砂災害特別警戒区域 位置図	自然現象の種類	土石流
	区域番号	奈良-興ヶ原町-012-土-Y・R
	区域名称	奈良市興ヶ原町(012)土石流警戒区域・特別警戒区域
	所在地	奈良市興ヶ原町

この地図は、国土地理院長の承認を得て、同院発行の数値地図200000(地図画像)及び数値地図25000(地図画像)を複製したものである。(承認番号 平25情複、第22号)

土砂災害警戒区域等の指定の公示に係る図書(参考)



0 25 50 100 150 m

様式-2(土)(参考)

土砂災害警戒区域・土砂災害特別警戒区域
 区域図

土砂災害防止法施行令第二条の基準に該当する区域
 (土砂災害警戒区域)

土砂災害防止法
 施行令第三条の
 基準に該当する区
 域
 (土砂災害特別警
 戒区域)

土石流の高さが1mを超える場合、土石等の
 移動による力が50kN/m²を超える区域
 土石流の高さが1mを超える場合、土石等の
 移動による力が50kN/m²以下の区域
 それ以外の区域



縮尺

1:2,500

自然現象
 の種類

土石流

告示番号

告示年月日

区域番号

奈良-興ヶ原町-012-土-Y・R

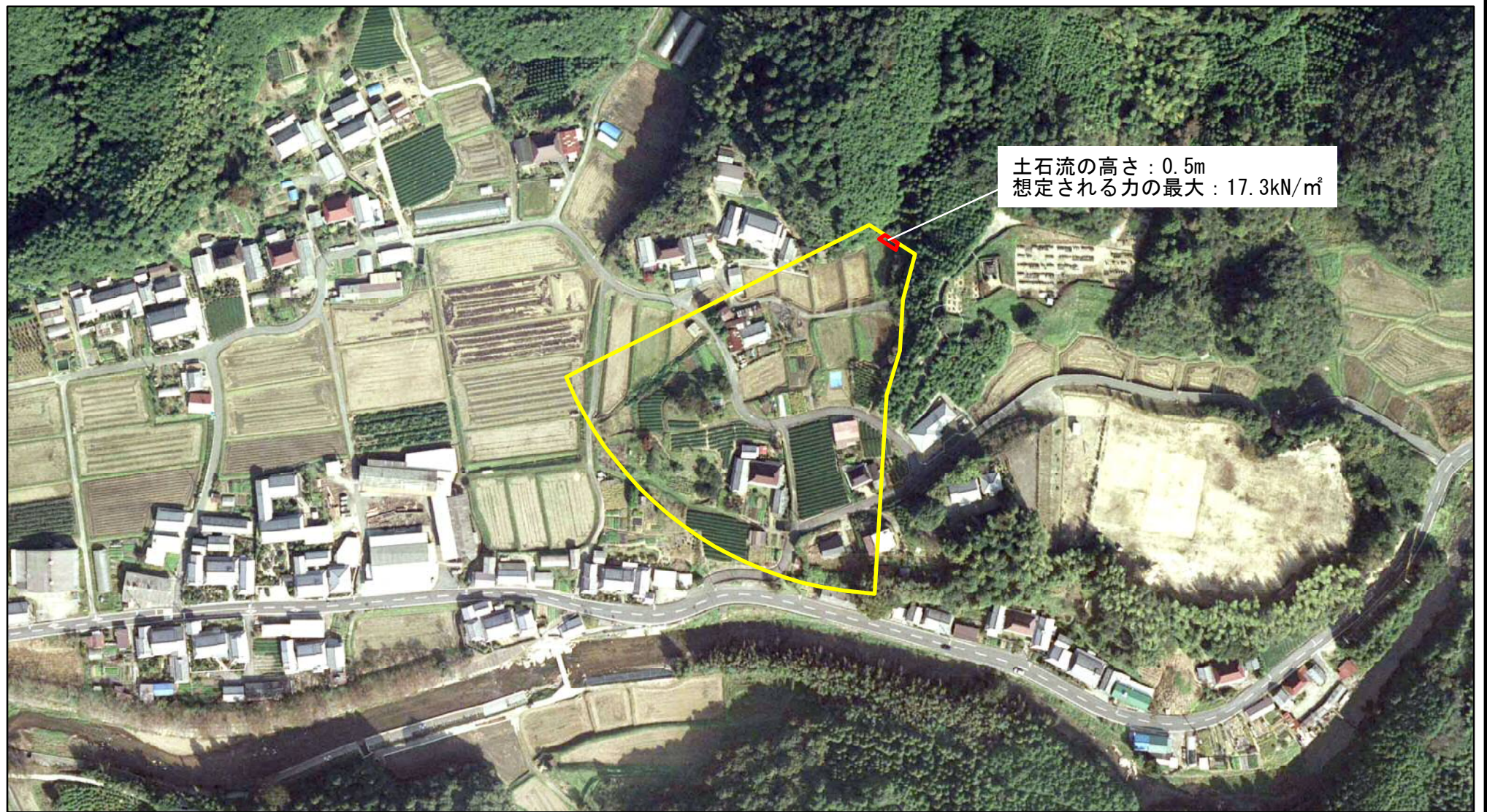
区域名称

奈良市興ヶ原町(012)
 土石流警戒区域・特別警戒区域

所在地

奈良市興ヶ原町

土砂災害警戒区域等の指定の公示に係る図書(参考)

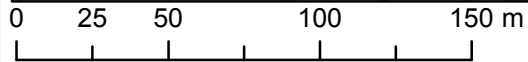


土石流の高さ : 0.5m
 想定される力の最大 : 17.3kN/m²

0 25 50 100 150 m

様式-2(土)(参考) 土砂災害警戒区域・土砂災害特別警戒区域 区域図	土砂災害防止法施行令第二条の基準に該当する区域 (土砂災害警戒区域)			N 縮尺 1:2,500	自然現象の種類 土石流	区域番号 奈良-興ヶ原町-012-土-Y・R
	土砂災害防止法 施行令第三条の 基準に該当する区 域 (土砂災害特別警 戒区域)	土石流の高さが1mを超える場合、土石等の 移動による力が50kN/m ² を超える区域 土石流の高さが1mを超える場合、土石等の 移動による力が50kN/m ² 以下の区域			告示番号	区域名称 奈良市興ヶ原町(012) 土石流警戒区域・特別警戒区域
	それ以外の区域		告示年月日		所在地 奈良市興ヶ原町	

土砂災害警戒区域等の指定の公示に係る図書(その2)



様式-2(土)

土砂災害警戒区域・土砂災害特別警戒区域
区域図

土砂災害防止法施行令第二条の基準に該当する区域 (土砂災害警戒区域)		
土砂災害防止法 施行令第三条の 基準に該当する区 域 (土砂災害特別警 戒区域)	土石流の高さが1mを超える場合、土石等の 移動による力が50kN/m ² を超える区域	
	土石流の高さが1mを超える場合、土石等の 移動による力が50kN/m ² 以下の区域	
	それ以外の区域	

N	縮尺 1:2,500

自然現象 の種類	土石流	区域番号	奈良-興ヶ原町-012-土-Y・R
告示番号		区域名称	奈良市興ヶ原町(012) 土石流警戒区域・特別警戒区域
告示年月日		所在地	奈良市興ヶ原町