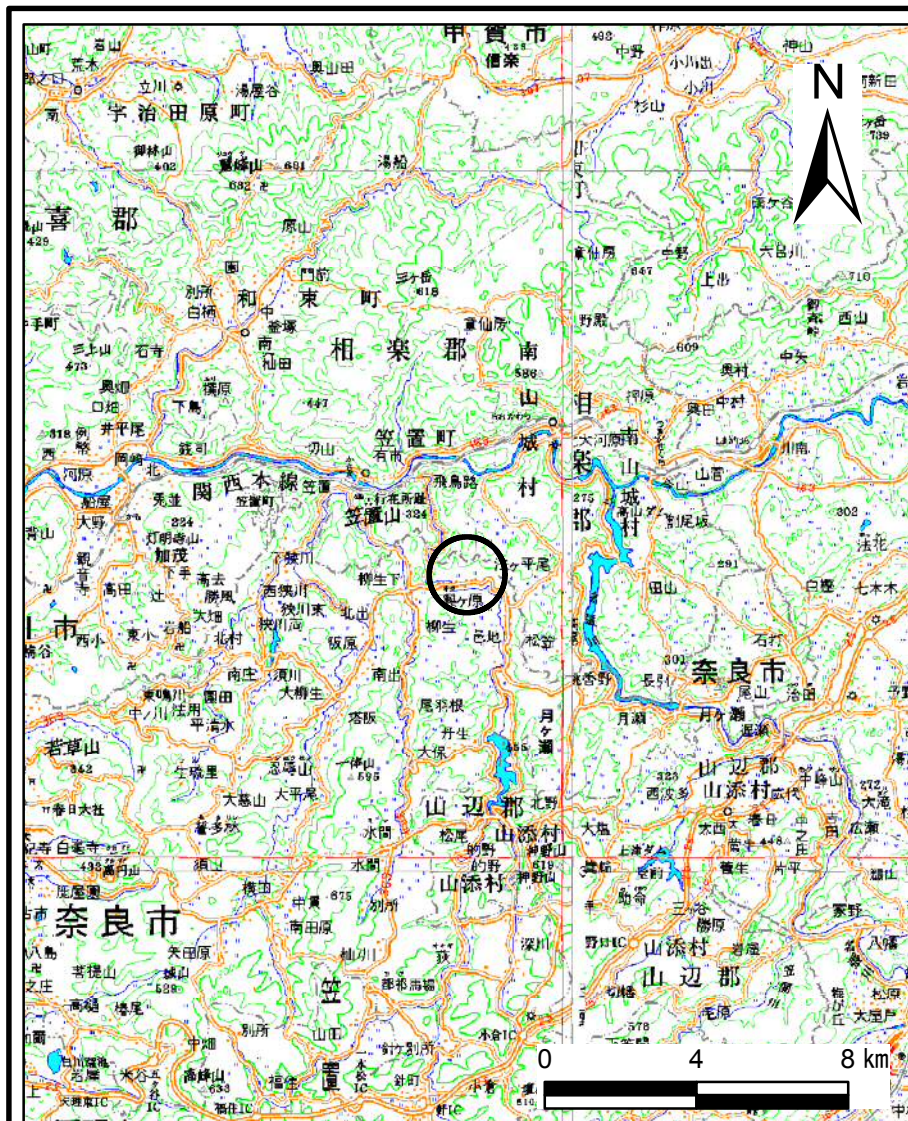
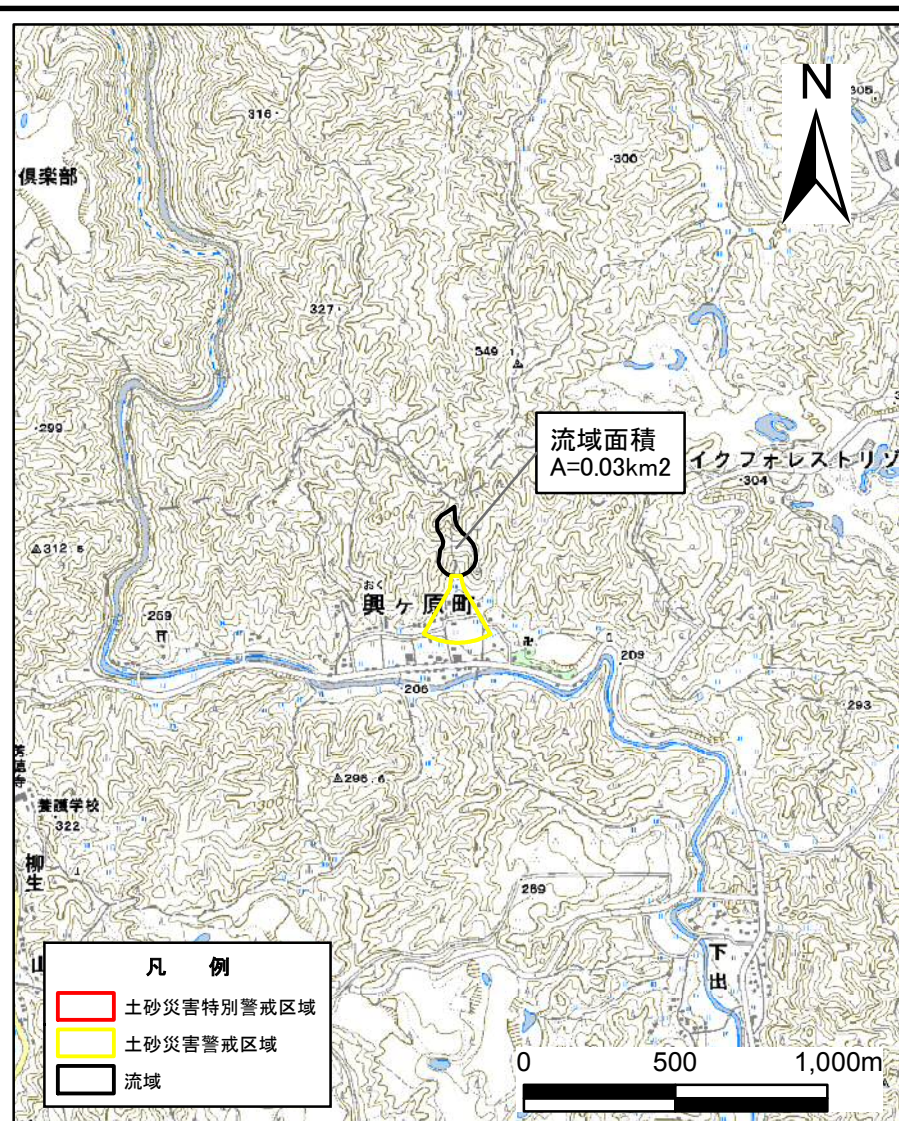


土砂災害警戒区域等の指定の公示に係る図書(その1)



(1/200,000)

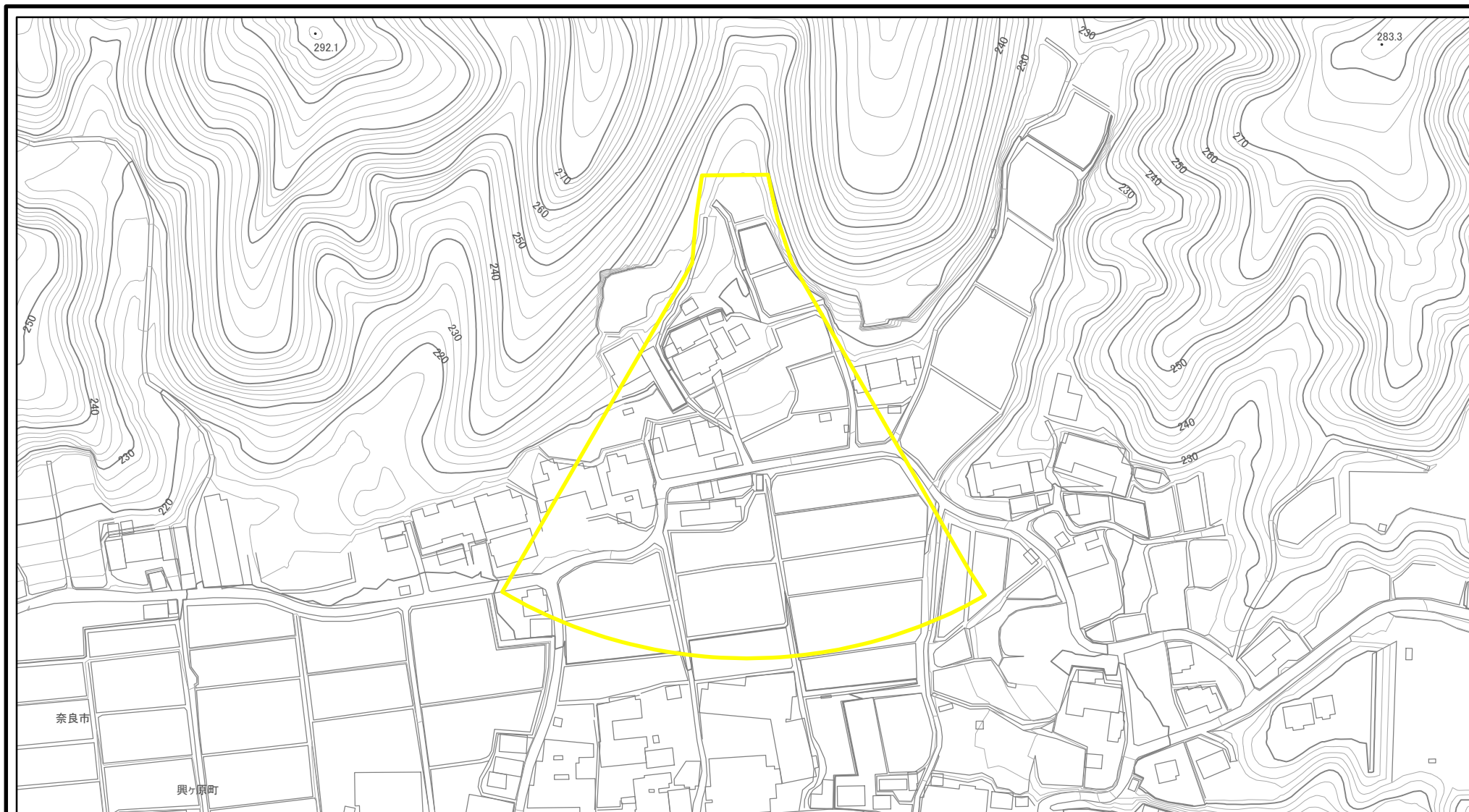


(1/25,000)

様式-1(土)
土砂災害警戒区域・土砂災害特別警戒区域 位置図

自然現象の種類	土石流
区域番号	奈良-興ヶ原町-004-土-Y
区域名称	奈良市興ヶ原町(004)土石流警戒区域
所在地	奈良市興ヶ原町

土砂災害警戒区域等の指定の公示に係る図書(参考)



0 25 50 100 150 m

様式-2(土)(参考)

土砂災害警戒区域・土砂災害特別警戒区域
区域図

土砂災害防止法施行令第二条の基準に該当する区域
(土砂災害警戒区域)

土砂災害防止法
施行令第三条の
基準に該当する区
域
(土砂災害特別警
戒区域)

土石流の高さが1mを超える場合、土石等の
移動による力が50kN/m²を超える区域
土石流の高さが1mを超える場合、土石等の
移動による力が50kN/m²以下の区域
それ以外の区域



縮尺

1:2,500

自然現象
の種類

土石流

告示番号

告示年月日

区域番号

奈良-興ヶ原町-004-土-Y

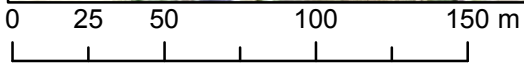
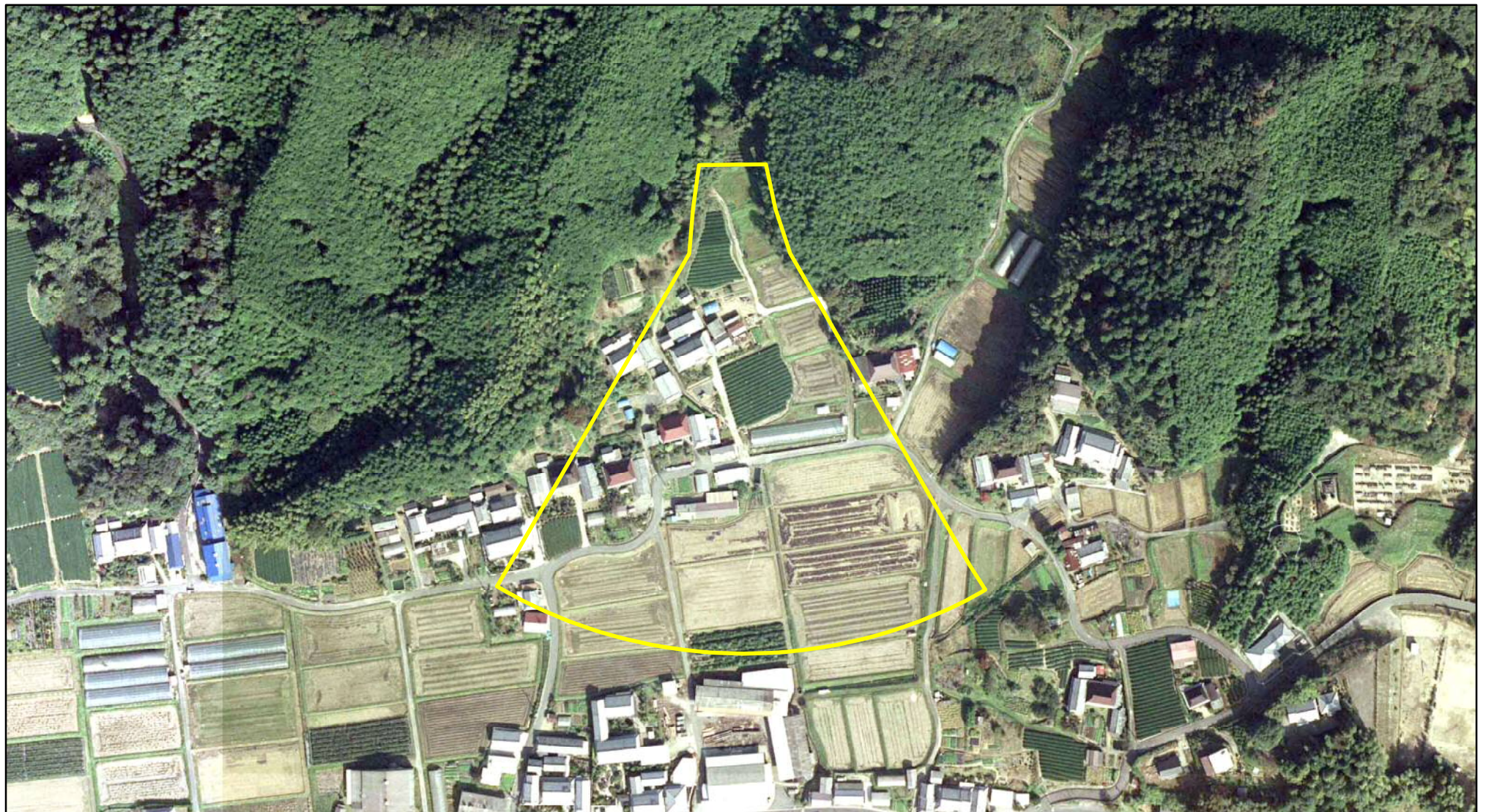
区域名称

奈良市興ヶ原町(004)
土石流警戒区域

所在地

奈良市興ヶ原町

土砂災害警戒区域等の指定の公示に係る図書(参考)



様式-2(土)(参考)

土砂災害警戒区域・土砂災害特別警戒区域
区域図

土砂災害防止法施行令第二条の基準に該当する区域
(土砂災害警戒区域)

土砂災害防止法 施行令第三条の 基準に該当する区 域 (土砂災害特別警 戒区域)	土砂流の高さが1mを超える場合、土石等の 移動による力が50kN/m ² を超える区域	
	土砂流の高さが1mを超える場合、土石等の 移動による力が50kN/m ² 以下の区域	
	それ以外の区域	



縮尺

1:2,500

自然現象
の種類

土石流

告示番号

告示年月日

区域番号

奈良-興ヶ原町-004-土-Y

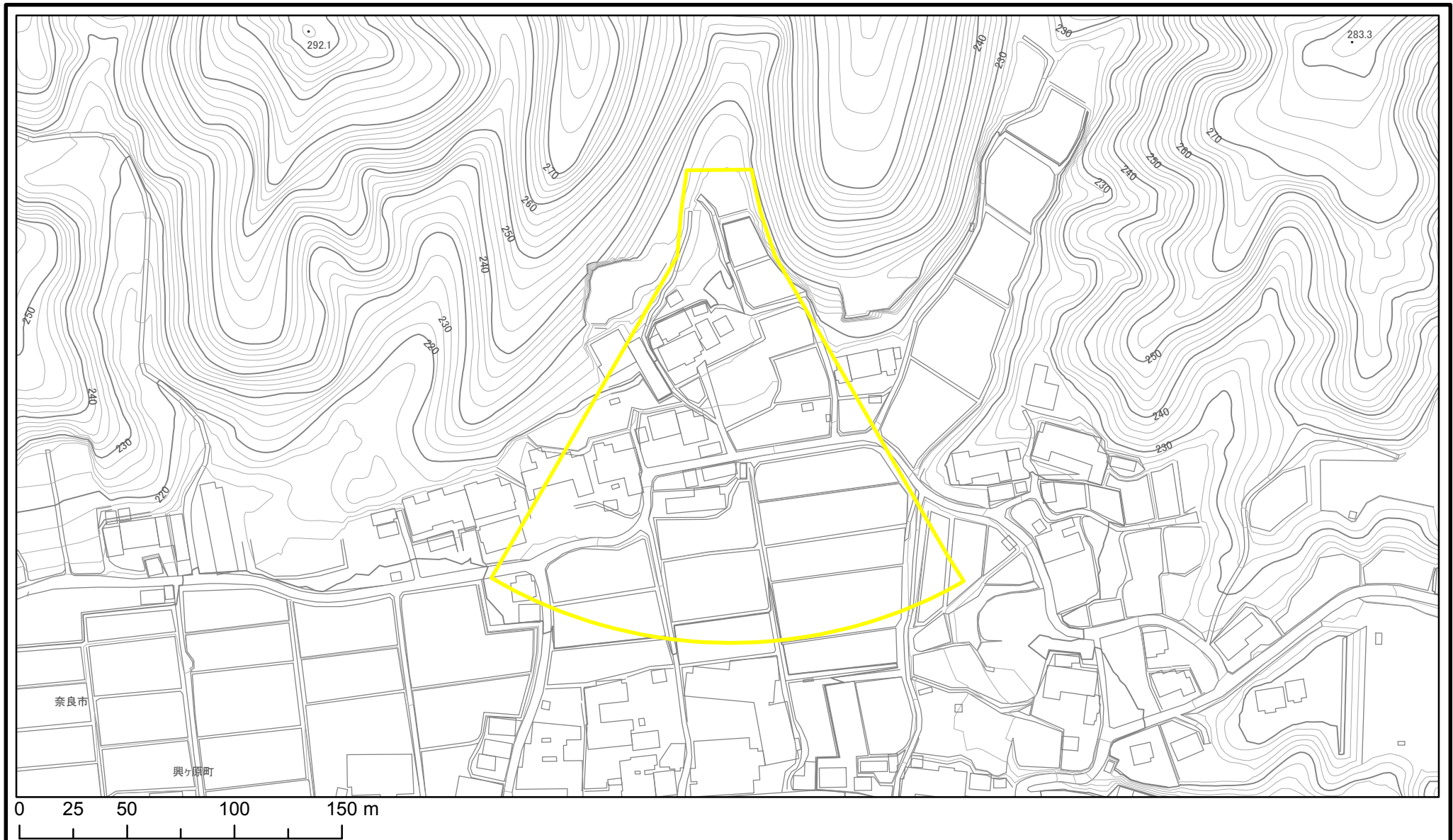
区域名称

奈良市興ヶ原町(004)
土石流警戒区域

所在地

奈良市興ヶ原町

土砂災害警戒区域等の指定の公示に係る図書(その2)



様式-2(土) 土砂災害警戒区域・土砂災害特別警戒区域 区域図	土砂災害防止法施行令第二条の基準に該当する区域 (土砂災害警戒区域)			N 縮尺 1:2,500	自然現象の種類 土石流	区域番号 奈良-興ヶ原町-004-土-Y
	土砂災害防止法施行令第三条の基準に該当する区域 (土砂災害特別警戒区域)	土石流の高さが1mを超える場合、土石等の移動による力が50kN/m ² を超える区域 土石流の高さが1mを超える場合、土石等の移動による力が50kN/m ² 以下の区域	 		告示番号	区域名称 奈良市興ヶ原町(004) 土石流警戒区域
	それ以外の区域		告示年月日		所在地 奈良市興ヶ原町	