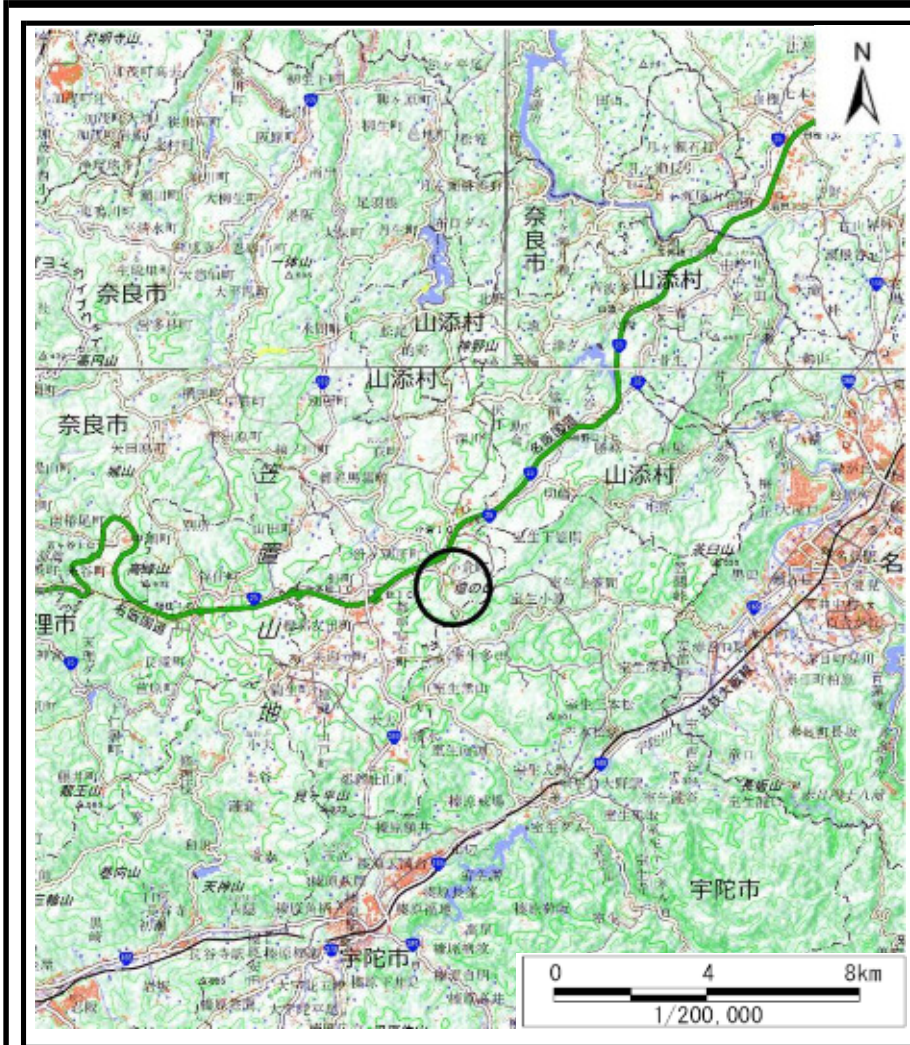
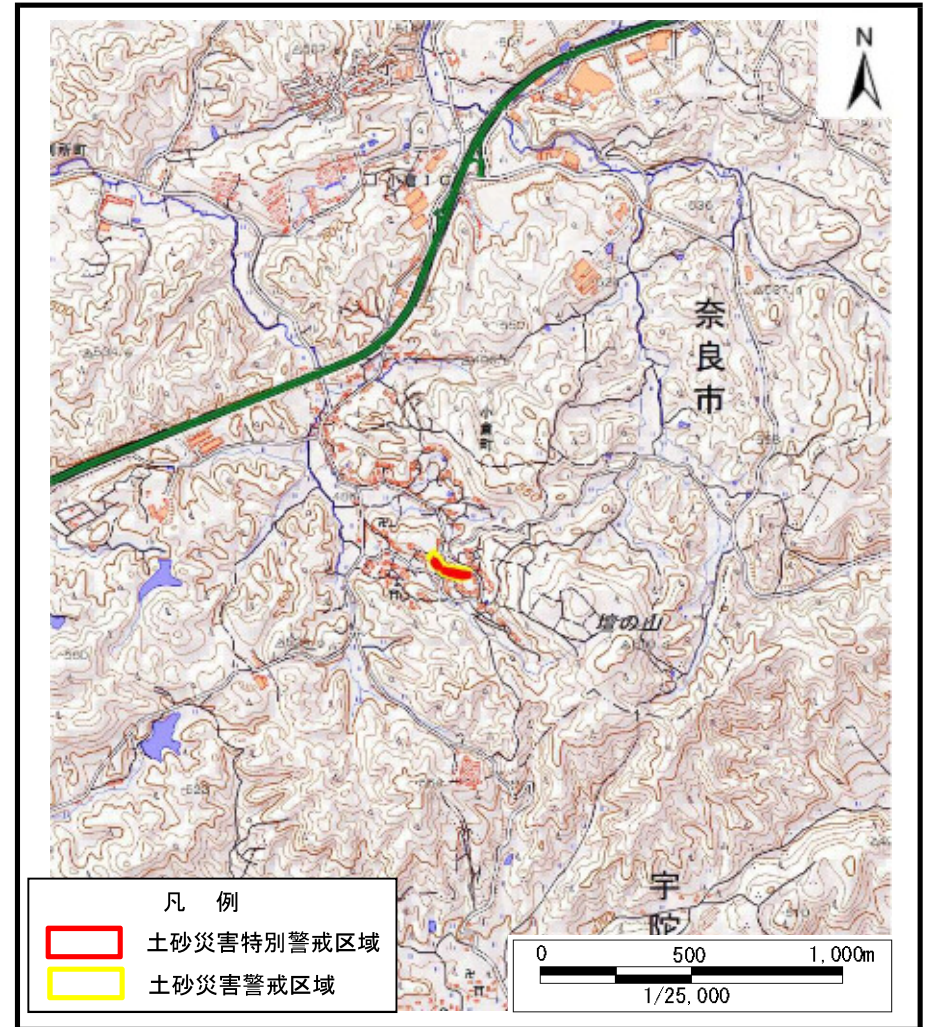


土砂災害警戒区域等の指定の公示に係る図書(その1)



(1/200,000)



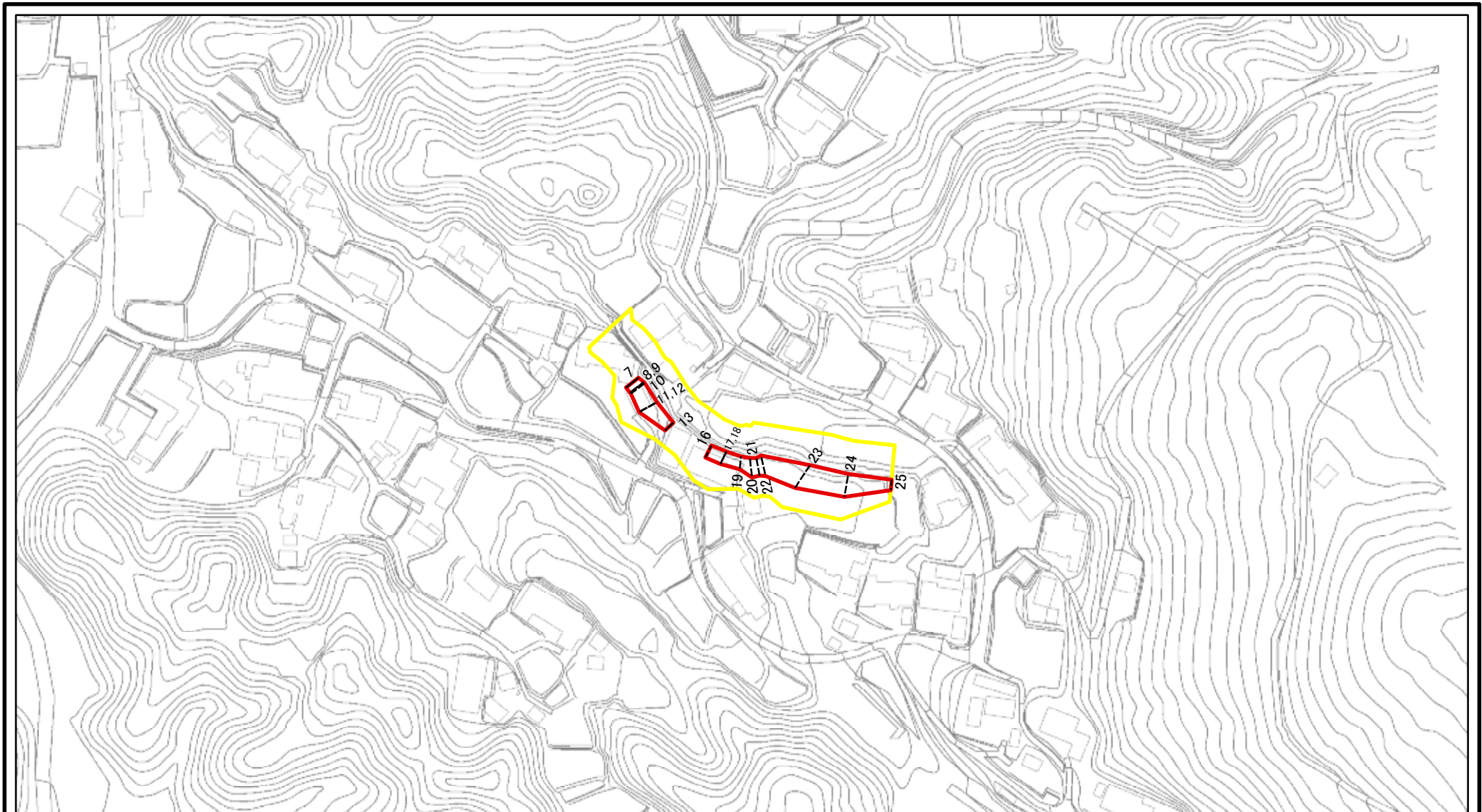
- 凡例
- 土砂災害特別警戒区域
 - 土砂災害警戒区域

(1/25,000)

様式-1(急) 土砂災害警戒区域・土砂災害特別警戒区域 位置図	自然現象の種類	急傾斜地の崩壊
	区域番号	奈良-小倉町-019-急-Y・R
	区域名称	奈良市小倉町(019)急傾斜地崩壊警戒区域・特別警戒区域
	所在地	奈良市小倉町

この地図は、国土地理院長の承認を得て、同院発行の電子地形図25000及び電子地形図20万を複製したものである。(承認番号 平30情複、第827号)

土砂災害警戒区域等の指定の公示に係る図書(参考)



0 25 50 100
m

図中の数字は横断測線番号を示す

様式-2(急)(参考)

土砂災害警戒区域・土砂災害特別警戒区域
区域図

土砂災害防止法施行令第二条の基準に該当する区域



自然現象
の種類

急傾斜地の崩壊

区域番号

奈良-小倉町-019-急-Y・R

土砂災害防止法
施行令第三条の
基準に該当する
区域



縮尺

告示番号

区域名称

奈良市小倉町(019)急傾斜地崩壊
警戒区域・特別警戒区域

土石等の移動の高さが1m以下の場合、
土石等の移動による力が100kN/mを超える区域



1:2,500

告示年月日

所在地

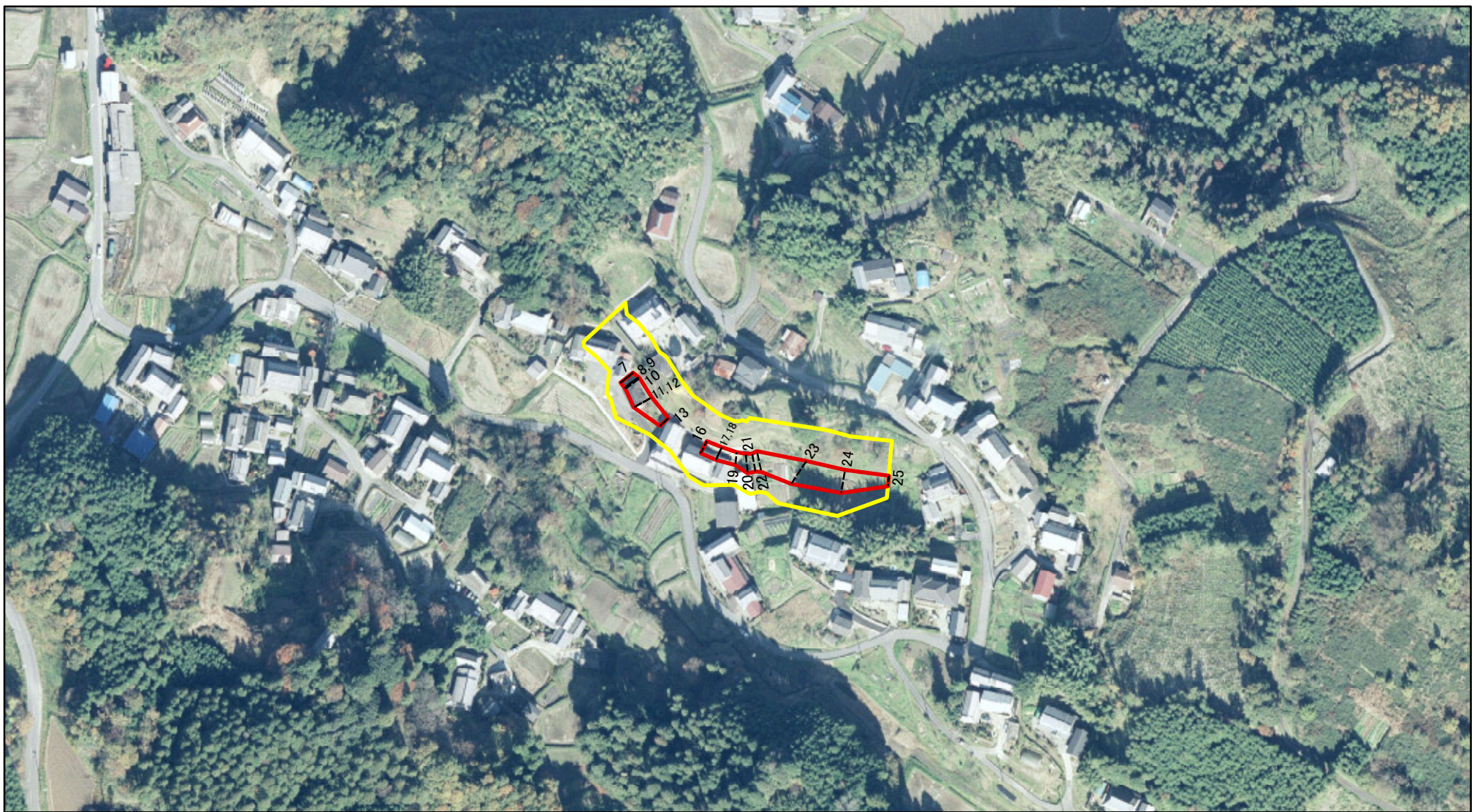
奈良市小倉町

土石等の堆積の高さが3mを超える区域



それ以外の区域

土砂災害警戒区域等の指定の公示に係る図書(参考)



0 25 50 100
m

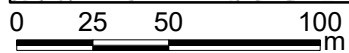
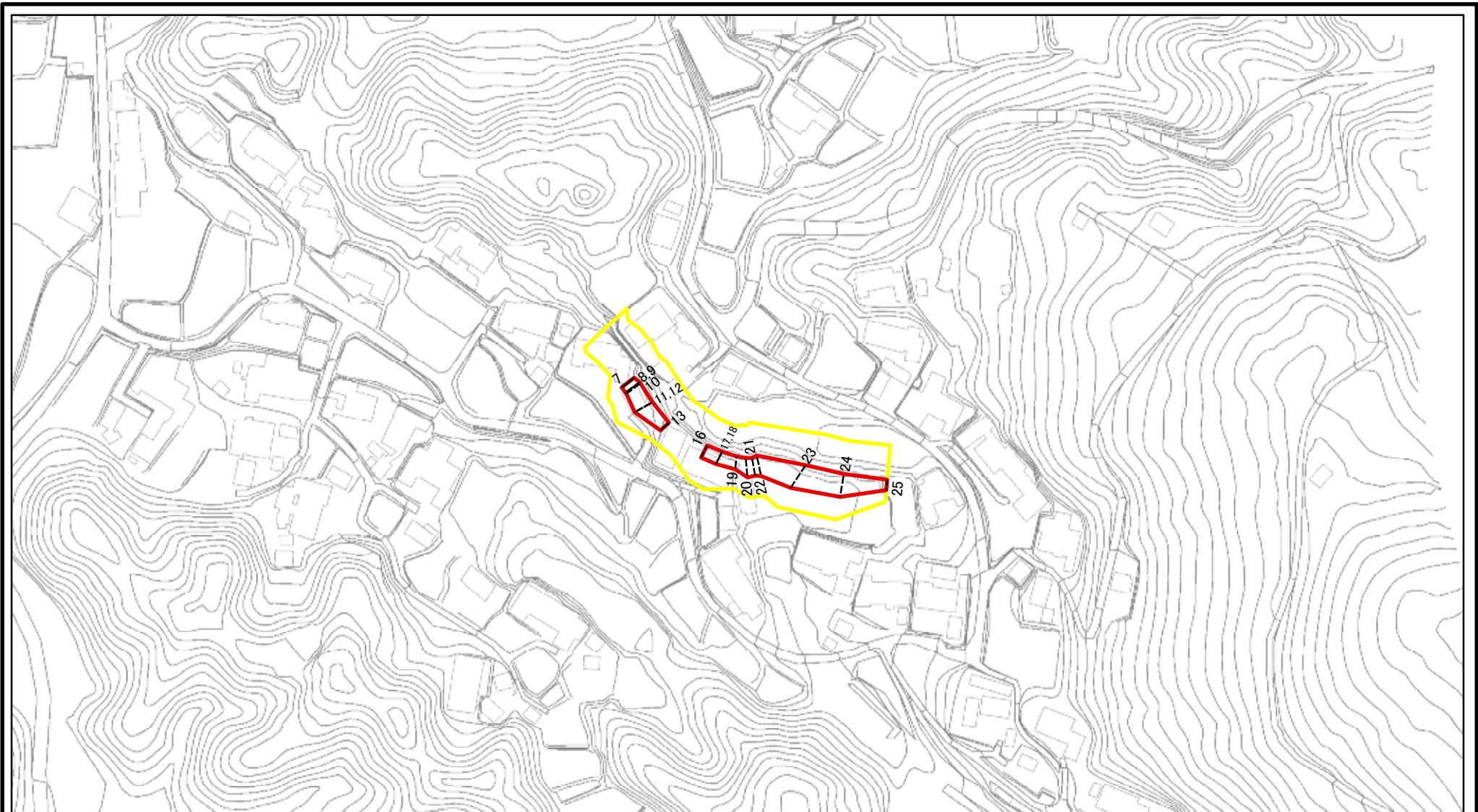
図中の数字は横断測線番号を示す

様式-2(急)(参考)
土砂災害警戒区域・土砂災害特別警戒区域
区域図

土砂災害防止法施行令第二条の基準に該当する区域		N 縮尺 1:2,500
土砂災害防止法施行令第三条の基準に該当する区域		
土砂等の(移動)高さが1m以下の場合、土砂等の移動による力が100kN/mを超える区域		
土砂等の堆積の高さが3mを超える区域		
それ以外の区域		

自然現象の種類	急傾斜地の崩壊	区域番号	奈良-小倉町-019-急-Y・R
告示番号		区域名称	奈良市小倉町(019)急傾斜地崩壊警戒区域・特別警戒区域
告示年月日		所在地	奈良市小倉町

土砂災害警戒区域等の指定の公示に係る図書(その2)



図中の数字は横断測線番号を示す

様式-2(急)

土砂災害警戒区域・土砂災害特別警戒区域
区域図

土砂災害防止法施行令第二条の基準に該当する区域	
土砂災害防止法施行令第三条の基準に該当する区域	
土砂等の(移動)高さが1m以下の場合、土砂等の移動による力が100kN/m ² を超える区域	
土砂等の堆積の高さが3mを超える区域	
それ以外の区域	



縮尺

1:2,500

自然現象の種類

告示番号

告示年月日

急傾斜地の崩壊

区域番号

区域名称

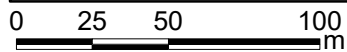
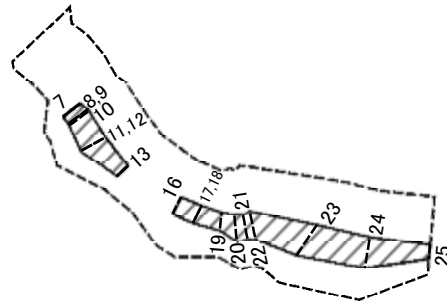
所在地

奈良-小倉町-019-急-Y・R

奈良市小倉町(019)急傾斜地崩壊警戒区域・特別警戒区域

奈良市小倉町

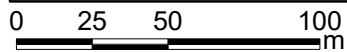
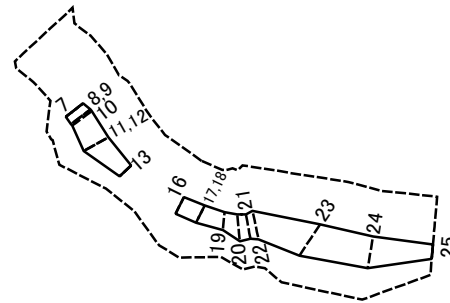
土砂災害警戒区域等の指定の公示に係る図書(その2-2)



図中の数字は横断測線番号を示す

様式-2-2(急) 土砂災害特別警戒区域の区分図 (急傾斜地の崩壊に伴う土石等の移動により 建築物の地上部に作用すると想定される力)	土砂災害防止法施行令第二条の基準に該当する区域		N 縮尺 1:2,500	自然現象の種類	急傾斜地の崩壊	区域番号	奈良-小倉町-019-急-Y・R
	土砂災害防止法施行令第三条の基準に該当する区域			告示番号		区域名称	奈良市小倉町(019)急傾斜地崩壊警戒区域・特別警戒区域
	それ以外の区域			告示年月日		所在地	奈良市小倉町

土砂災害警戒区域等の指定の公示に係る図書(その2-3)



図中の数字は横断測線番号を示す

様式-2-3(急)
土砂災害特別警戒区域の区分図
(急傾斜地の崩壊に伴う土石等の堆積により
建築物の地上部に作用すると想定される力)

土砂災害防止法施行令第二条の基準に該当する区域		N 縮尺 1:2,500	自然現象の種類	急傾斜地の崩壊	区域番号	奈良-小倉町-019-急-Y・R
土砂災害防止法施行令第三条の基準に該当する区域			告示番号		区域名称	奈良市小倉町(019)急傾斜地崩壊警戒区域・特別警戒区域
それ以外の区域			告示年月日		所在地	奈良市小倉町

土砂災害警戒区域等の指定の公示に係る図書(その3)

横断測線の区間	土石等の移動により建築物の地上部に作用すると想定される力				土石等の堆積により建築物の地上部に作用すると想定される力				横断測線の区間	土石等の移動により建築物の地上部に作用すると想定される力				土石等の堆積により建築物の地上部に作用すると想定される力			
	土石等の(移動)高さが1m以下の場合、土石等の移動による力が100kN/m ² を超える区域		それ以外の区域		土石等の堆積の高さが3mを超える区域		それ以外の区域			土石等の(移動)高さが1m以下の場合、土石等の移動による力が100kN/m ² を超える区域		それ以外の区域		土石等の堆積の高さが3mを超える区域		それ以外の区域	
	力の大きさのうち最大のもの (kN/m ²)	土石等の高さ (m)	力の大きさのうち最大のもの (kN/m ²)	土石等の高さ (m)	力の大きさのうち最大のもの (kN/m ²)	土石等の高さ (m)	力の大きさのうち最大のもの (kN/m ²)	土石等の高さ (m)		力の大きさのうち最大のもの (kN/m ²)	土石等の高さ (m)	力の大きさのうち最大のもの (kN/m ²)	土石等の高さ (m)	力の大きさのうち最大のもの (kN/m ²)	土石等の高さ (m)	力の大きさのうち最大のもの (kN/m ²)	土石等の高さ (m)
1 ~ 2	-	-	-	-	-	-	-	-	-								
2 ~ 3	-	-	-	-	-	-	-	-	-								
3 ~ 4	-	-	-	-	-	-	-	-	-								
4 ~ 5	-	-	-	-	-	-	-	-	-								
5 ~ 6	-	-	-	-	-	-	-	-	-								
6 ~ 7																	
7 ~ 8	-	-	73.31	1.00	-	-	9.70	1.92	-								
8 ~ 9	-	-	73.31	1.00	-	-	9.43	1.86	-								
9 ~ 10	-	-	73.32	1.00	-	-	9.43	1.86	-								
10 ~ 11	-	-	79.08	1.00	-	-	9.46	1.87	-								
11 ~ 12	-	-	79.08	1.00	-	-	9.46	1.87	-								
12 ~ 13	-	-	79.08	1.00	-	-	9.68	1.91	-								
13 ~ 14																	
14 ~ 15	-	-	-	-	-	-	-	-	-								
15 ~ 16	-	-	-	-	-	-	-	-	-								
16 ~ 17	-	-	53.31	1.00	-	-	11.95	2.36	-								
17 ~ 18	-	-	52.85	1.00	-	-	11.95	2.36	-								
18 ~ 19	-	-	57.69	1.00	-	-	11.95	2.36	-								
19 ~ 20	-	-	77.18	1.00	-	-	10.76	2.13	-								
20 ~ 21	-	-	77.18	1.00	-	-	9.92	1.96	-								
21 ~ 22	-	-	80.47	1.00	-	-	9.92	1.96	-								
22 ~ 23	-	-	89.36	1.00	-	-	9.46	1.87	-								
23 ~ 24	-	-	89.36	1.00	-	-	9.48	1.88	-								
24 ~ 25	-	-	84.51	1.00	-	-	9.48	1.88	-								
~																	
~																	

様式-3(急) 建築物の構造の規制に必要な衝撃に関する事項	自然現象の種類	急傾斜地の崩壊	区域番号	奈良-小倉町-019-急-Y・R
	告示番号		区域名称	奈良市小倉町(019)急傾斜地崩壊警戒区域・特別警戒区域
	告示年月日		所在地	奈良市小倉町