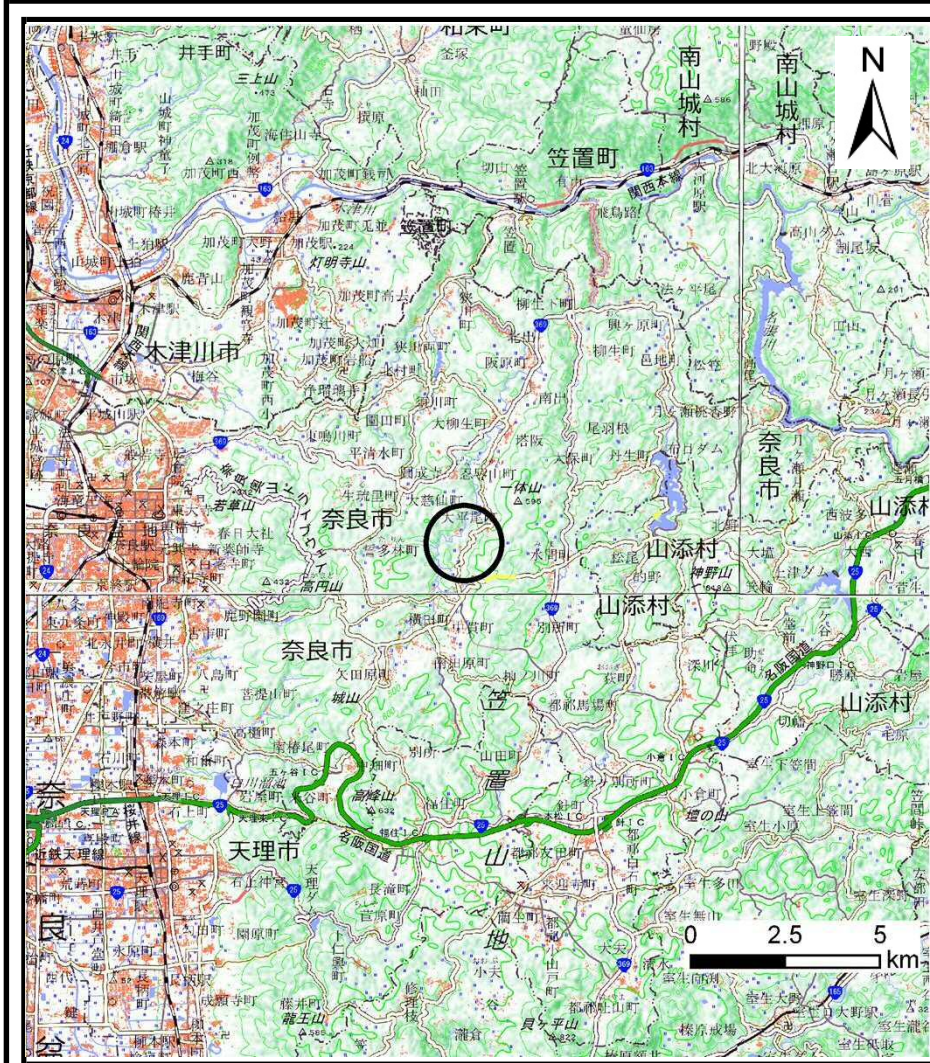
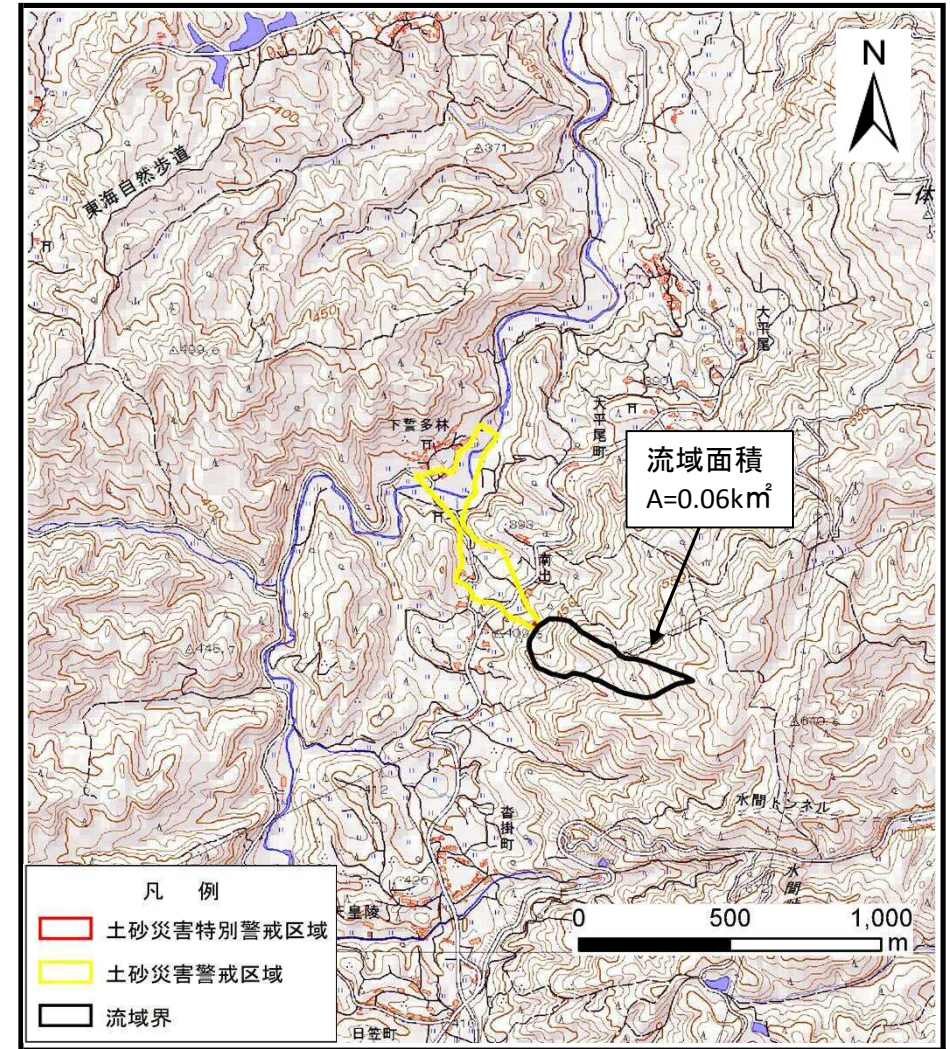


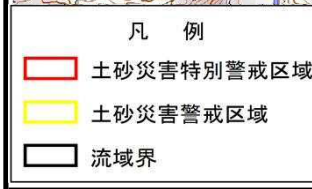
土砂災害警戒区域等の指定の公示に係る図書（その1）



(1/200,000)



(1/25,000)

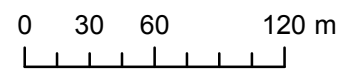
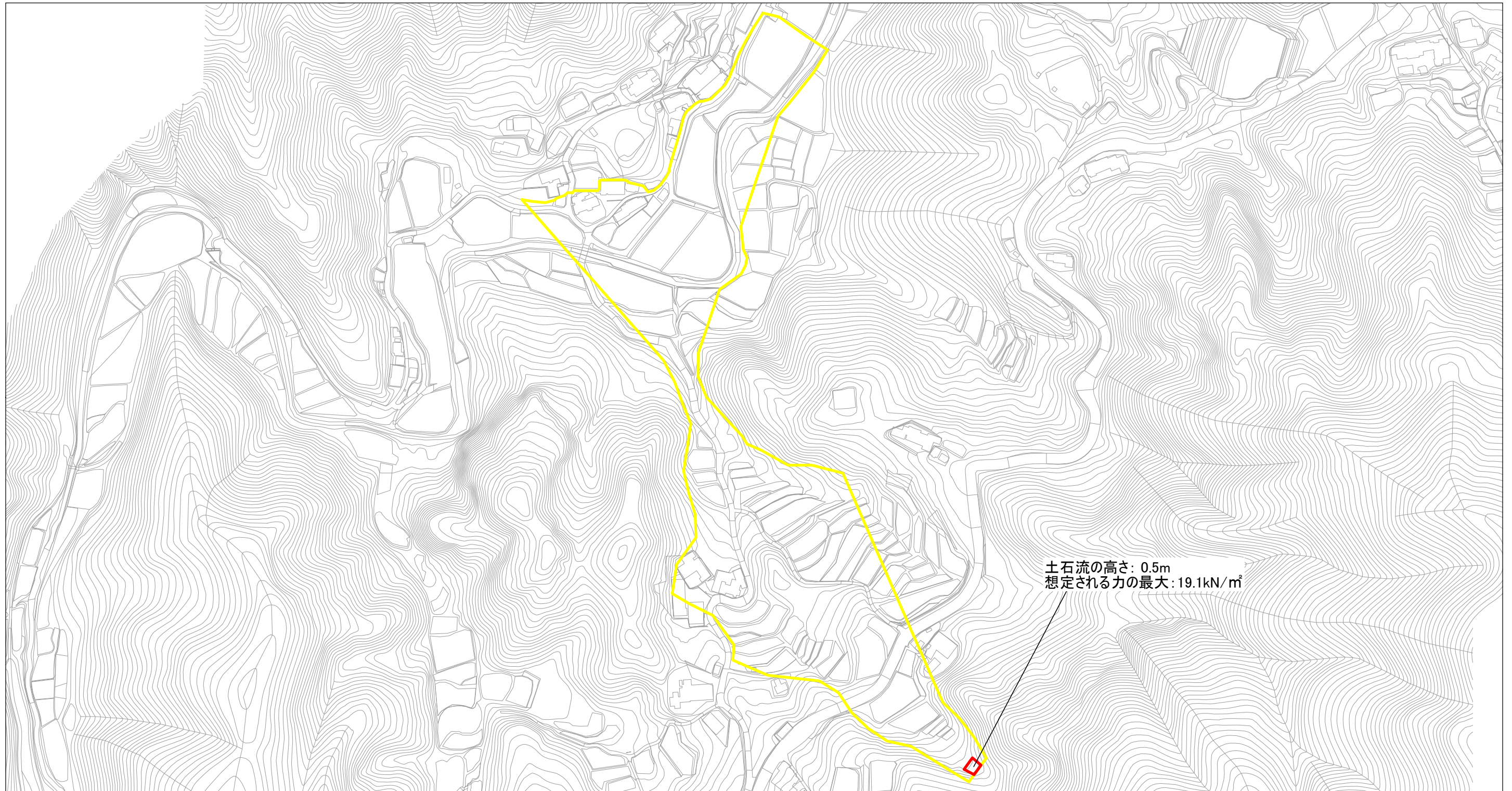


様式-1 (土)
 土砂災害警戒区域・土砂災害特別警戒区域 位置図

| | |
|---------|----------------------------|
| 自然現象の種類 | 土石流 |
| 区域番号 | 奈良-大平尾町-009-土-Y・R |
| 区域名称 | 奈良市大平尾町(009)土石流警戒区域・特別警戒区域 |
| 所在地 | 奈良市大平尾町 |

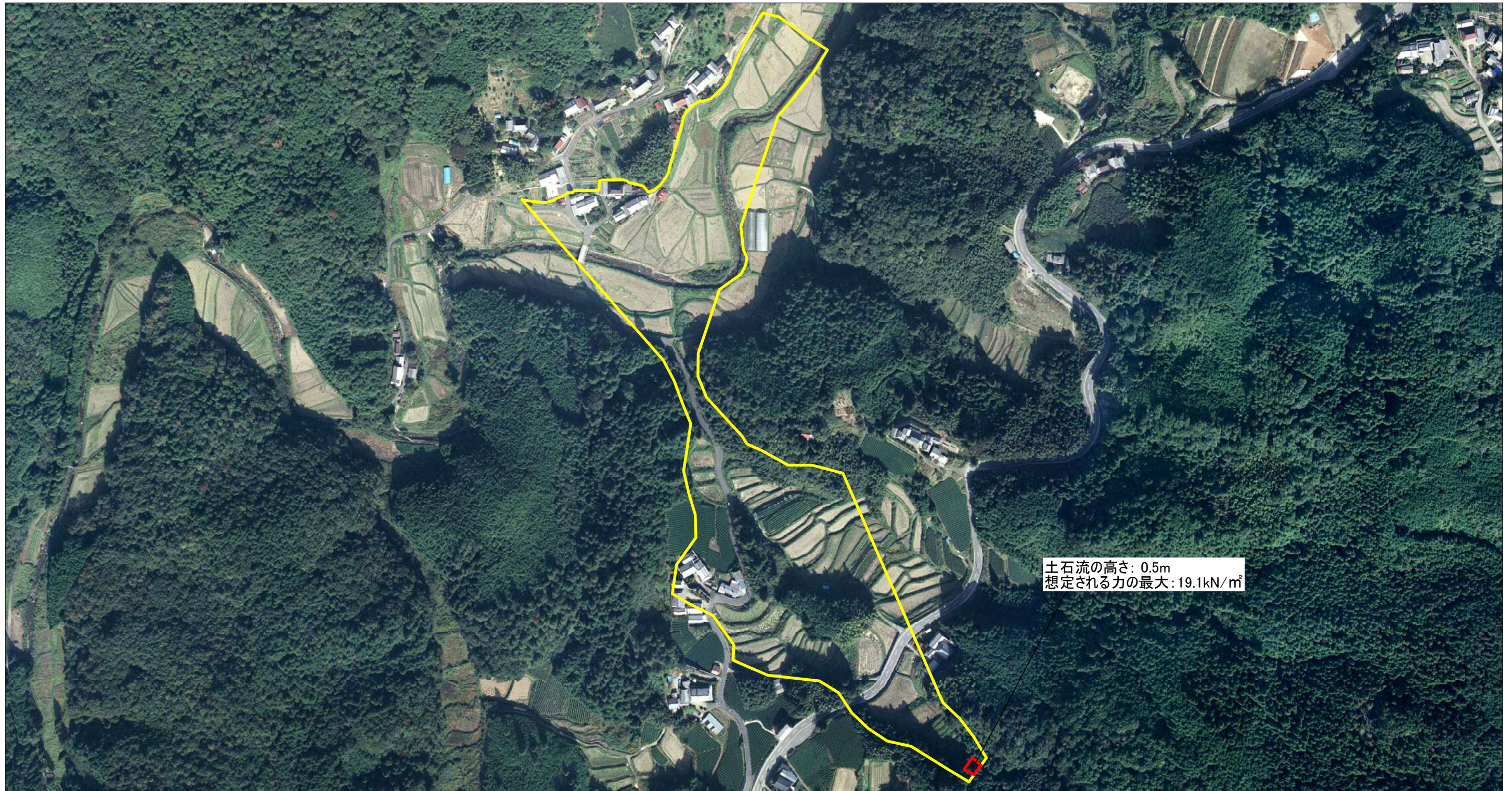
この地図は、国土地理院長の承認を得て、同院発行の電子地形図25000及び電子地形図20万を複製したものである。(承認番号 平30情複、第827号)

土砂災害警戒区域等の指定の公示に係る図書（参考）



| | | | | | | | |
|---|---|--|------------------------|---------|-----|------|----------------------------|
| 様式-2(土)(参考) 土砂災害警戒区域・土砂災害特別警戒区域 区域図 | 土砂災害防止法施行令第二条の基準に該当する区域 (土砂災害警戒区域) | | N 縮尺 1:3,500 | 自然現象の種類 | 土石流 | 区域番号 | 奈良-大平尾町-009-土-Y・R |
| | 土砂災害防止法施行令第三条の基準に該当する区域 (土砂災害特別警戒区域) | | | 告示番号 | | 区域名称 | 奈良市大平尾町(009)土石流警戒区域・特別警戒区域 |
| | 土砂災害防止法施行令第三条の基準に該当する区域 (土砂災害特別警戒区域) | | | 告示年月日 | | 所在地 | 奈良市大平尾町 |
| | その他の区域 | | | | | | |

土砂災害警戒区域等の指定の公示に係る図書（参考）

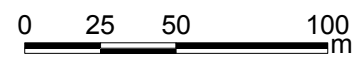


0 30 60 120 m

様式-2(土)(参考)
土砂災害警戒区域・土砂災害特別警戒区域
区域図

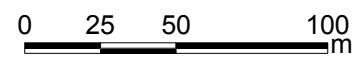
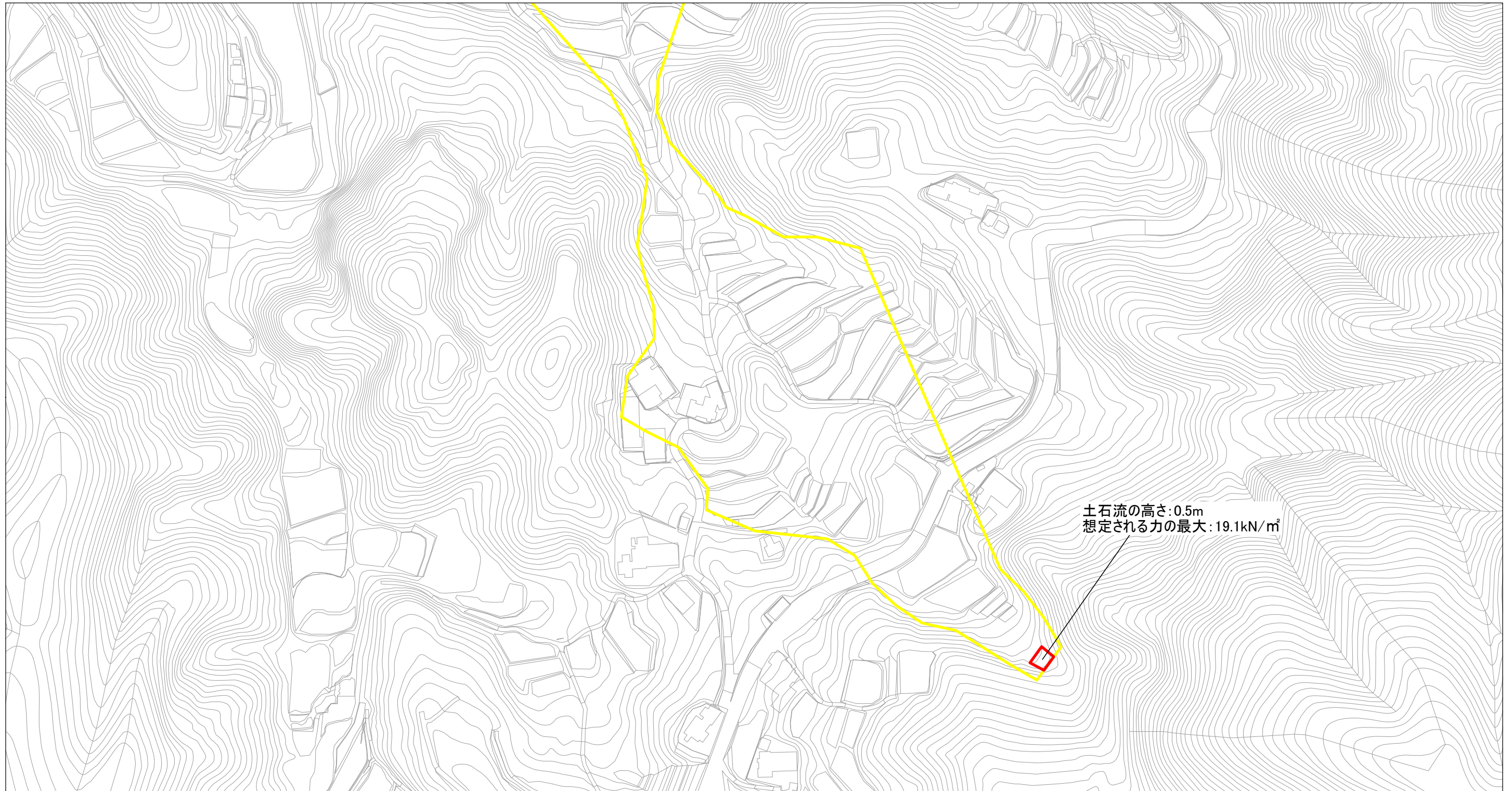
| | | | | | | |
|---|--|--------------------|-------------|-----|------|----------------------------|
| 土砂災害防止法施行令第二条の基準に該当する区域 (土砂災害警戒区域) | | N 縮尺 1:3,500 | 自然現象 の種類 | 土石流 | 区域番号 | 奈良-大平尾町-009-土-Y・R |
| 土砂災害防止法施行令第三条の基準に該当する区域 (土砂災害特別警戒区域) | | | 告示番号 | | 区域名称 | 奈良市大平尾町(009)土石流警戒区域・特別警戒区域 |
| 土砂災害防止法施行令第三条の基準に該当する区域 (土砂災害特別警戒区域) | | | 告示年月日 | | 所在地 | 奈良市大平尾町 |
| その他の区域 | | | | | | |

土砂災害警戒区域等の指定の公示に係る図書（その2）



| | | | | | | | |
|---------------------------------------|---|--|------------------------|-------------|-----|---------|----------------------------|
| 様式-2(土) 土砂災害警戒区域・土砂災害特別警戒区域 区域図 | 土砂災害防止法施行令第二条の基準に該当する区域 (土砂災害警戒区域) | | N 縮尺 1:2,500 | 自然現象 の種類 | 土石流 | 区域番号 | 奈良-大平尾町-009-土-Y・R |
| | 土砂災害防止法施行令第三条の基準に該当する区域 (土砂災害特別警戒区域) | | | 告示番号 | | 区域名称 | 奈良市大平尾町(009)土石流警戒区域・特別警戒区域 |
| | 土砂の高さが1mを超える場合、土石等の移動による力が50kN/mを超える区域 | | 告示年月日 | | 所在地 | 奈良市大平尾町 | |
| | 土砂の高さが1mを超える場合、土石等の移動による力が50kN/mを超えない区域 | | | | | | |

土砂災害警戒区域等の指定の公示に係る図書（その2）



| | | | | | | | |
|---------------------------------------|---|--|------------------------|-------------|-----|------|--------------------------------|
| 様式-2(土) 土砂災害警戒区域・土砂災害特別警戒区域 区域図 | 土砂災害防止法施行令第二条の基準に該当する区域 (土砂災害警戒区域) | | N 縮尺 1:2,500 | 自然現象 の種類 | 土石流 | 区域番号 | 奈良-大平尾町-009-土-Y・R |
| | 土砂災害防止法施行令第三条の基準に該当する区域 (土砂災害特別警戒区域) | | | 告示番号 | | 区域名称 | 奈良市大平尾町(009)土石流 警戒区域・特別警戒区域 |
| | 土砂災害防止法施行令第三条の基準に該当する区域 (土砂災害特別警戒区域) | | | 告示年月日 | | 所在地 | 奈良市大平尾町 |
| | その他の区域 | | | | | | |