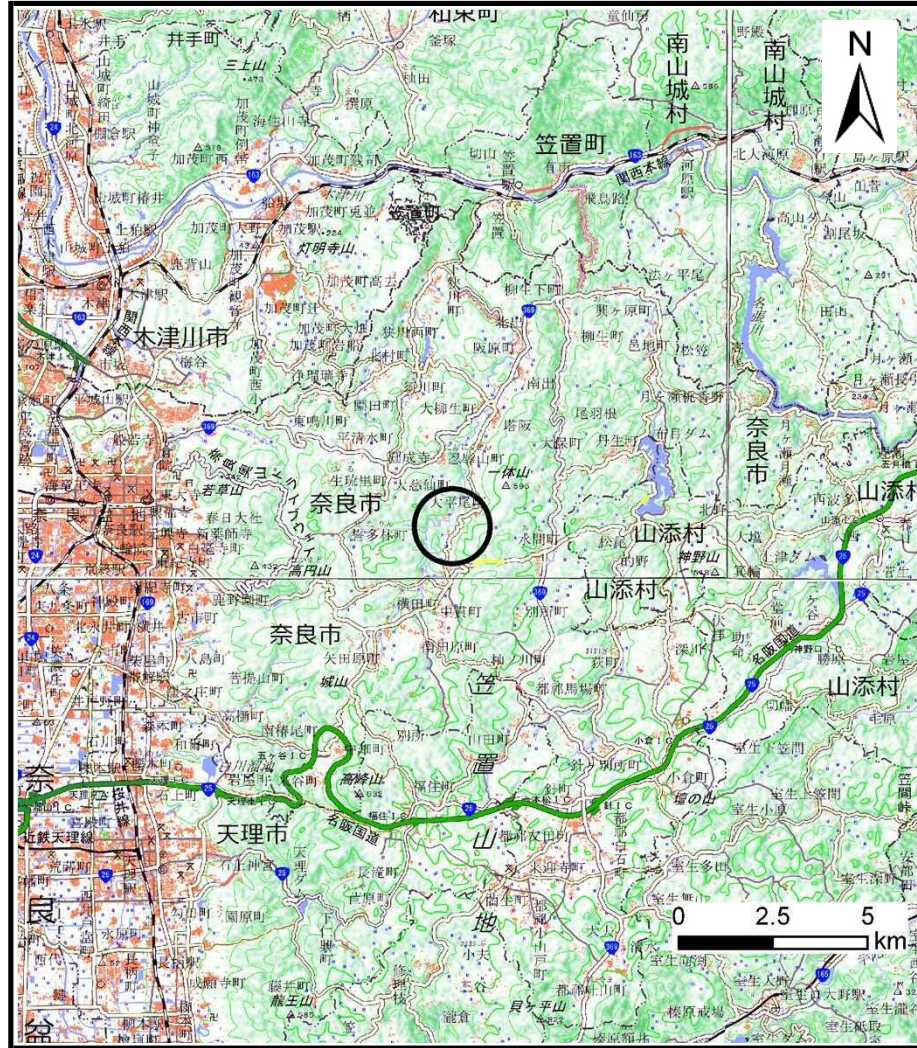
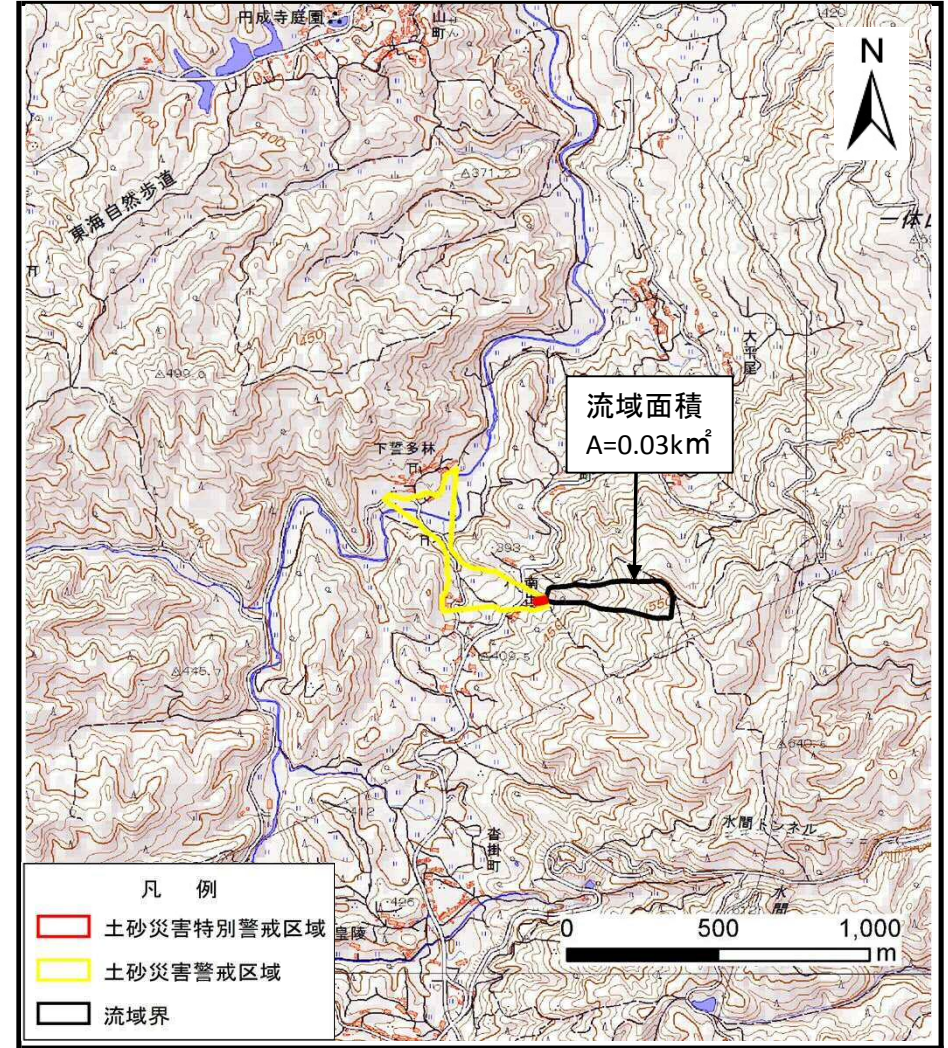


土砂災害警戒区域等の指定の公示に係る図書（その1）



(1/200,000)



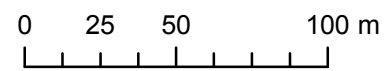
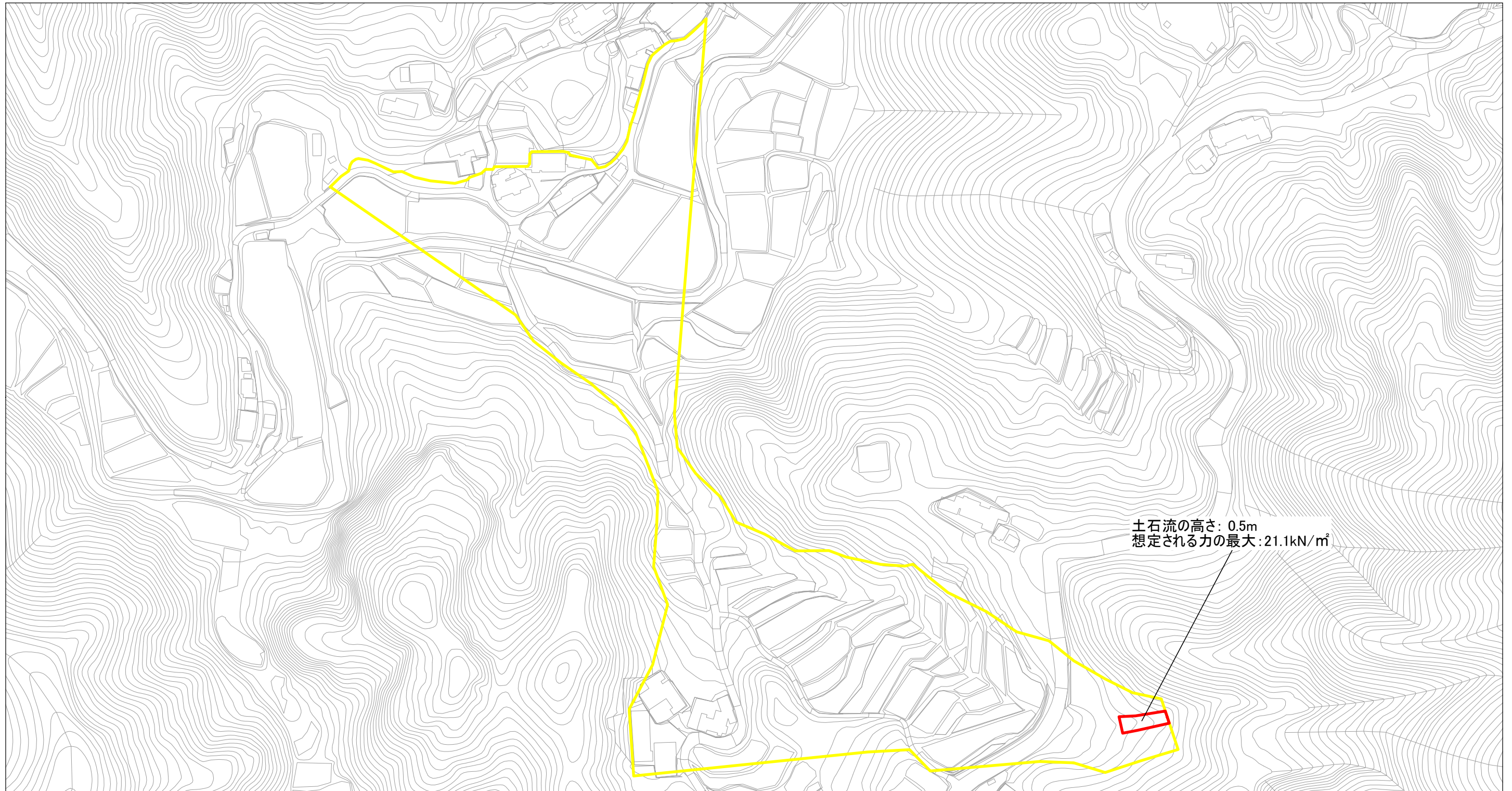
(1/25,000)

様式-1 (土)
土砂災害警戒区域・土砂災害特別警戒区域 位置図

自然現象の種類	土石流
区域番号	奈良-大平尾町-008-土-Y・R
区域名称	奈良市大平尾町(008)土石流警戒区域・特別警戒区域
所在地	奈良市大平尾町

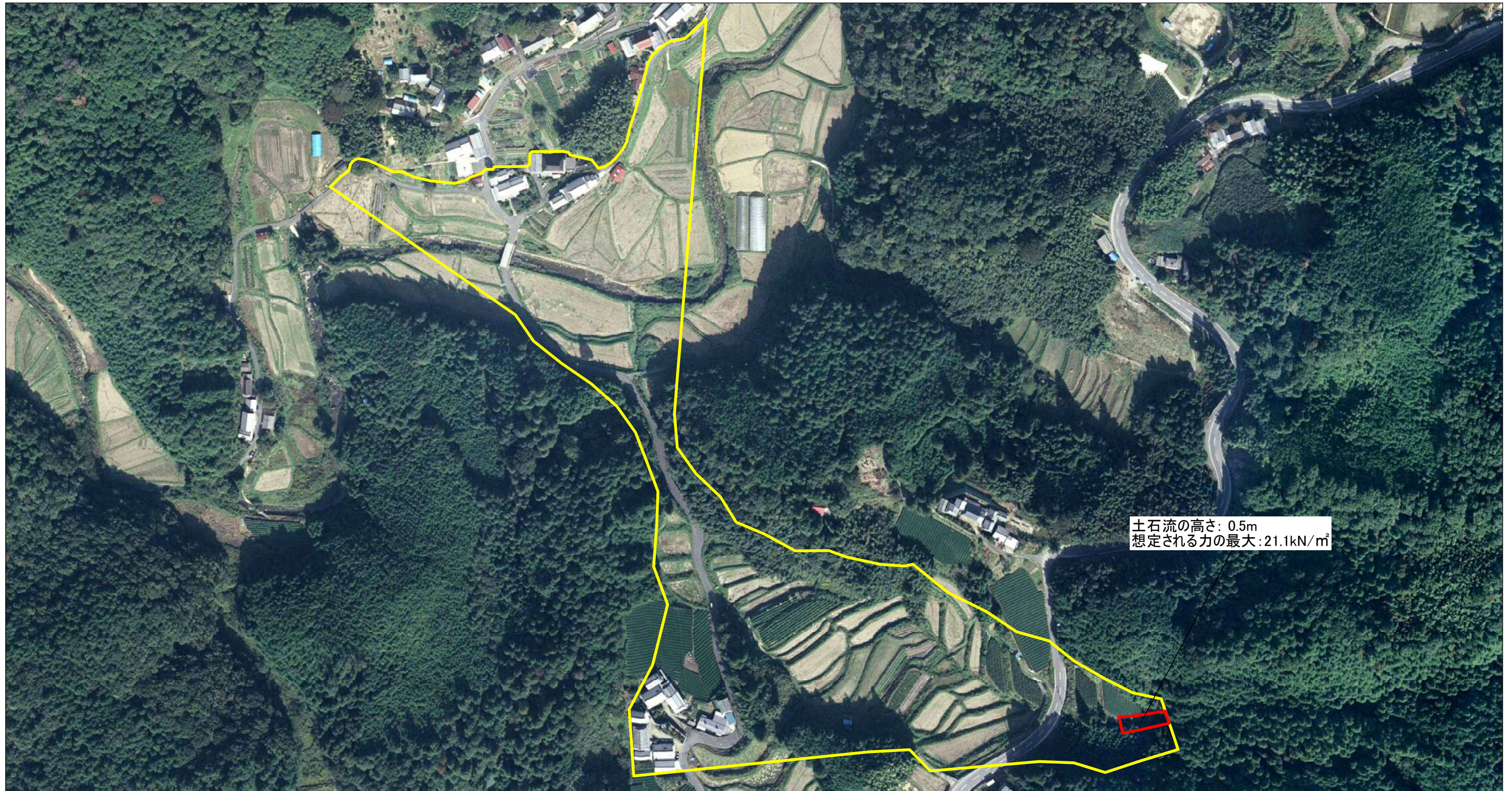
この地図は、国土地理院長の承認を得て、同院発行の電子地形図25000及び電子地形図20万を複製したものである。(承認番号 平30情複、第827号)

土砂災害警戒区域等の指定の公示に係る図書（参考）



様式-2(土)(参考) 土砂災害警戒区域・土砂災害特別警戒区域 区域図	土砂災害防止法施行令第二条の基準に該当する区域 (土砂災害警戒区域)		N 縮尺 1:2,500	自然現象の種類	土石流	区域番号	奈良-大平尾町-008-土-Y・R
	土砂災害防止法施行令第三条の基準に該当する区域 (土砂災害特別警戒区域)			告示番号		区域名称	奈良市大平尾町(008)土石流警戒区域・特別警戒区域
	その他の区域			告示年月日		所在地	奈良市大平尾町

土砂災害警戒区域等の指定の公示に係る図書（参考）

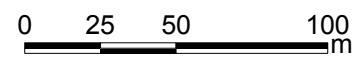


0 25 50 100 m

様式-2(土)(参考)
土砂災害警戒区域・土砂災害特別警戒区域
区域図

土砂災害防止法施行令第二条の基準に該当する区域 (土砂災害警戒区域)		N 縮尺 1:2,500	自然現象 の種類	土石流	区域番号	奈良-大平尾町-008-土-Y・R
土砂災害防止法施行令第三条の基準に該当する区域 (土砂災害特別警戒区域)			告示番号		区域名称	奈良市大平尾町(008)土石流 警戒区域・特別警戒区域
土砂災害防止法施行令第三条の基準に該当する区域 (土砂災害特別警戒区域)			告示年月日		所在地	奈良市大平尾町
その他の区域						

土砂災害警戒区域等の指定の公示に係る図書（その2）



様式-2(土) 土砂災害警戒区域・土砂災害特別警戒区域 区域図	土砂災害防止法施行令第二条の基準に該当する区域 (土砂災害警戒区域)		N 縮尺 1:2,500	自然現象 の種類	土石流	区域番号	奈良-大平尾町-008-土-Y・R
	土砂災害防止法施行令第三条の基準に該当する区域 (土砂災害特別警戒区域)			告示番号		区域名称	奈良市大平尾町(008)土石流 警戒区域・特別警戒区域
	その他の区域			告示年月日		所在地	奈良市大平尾町