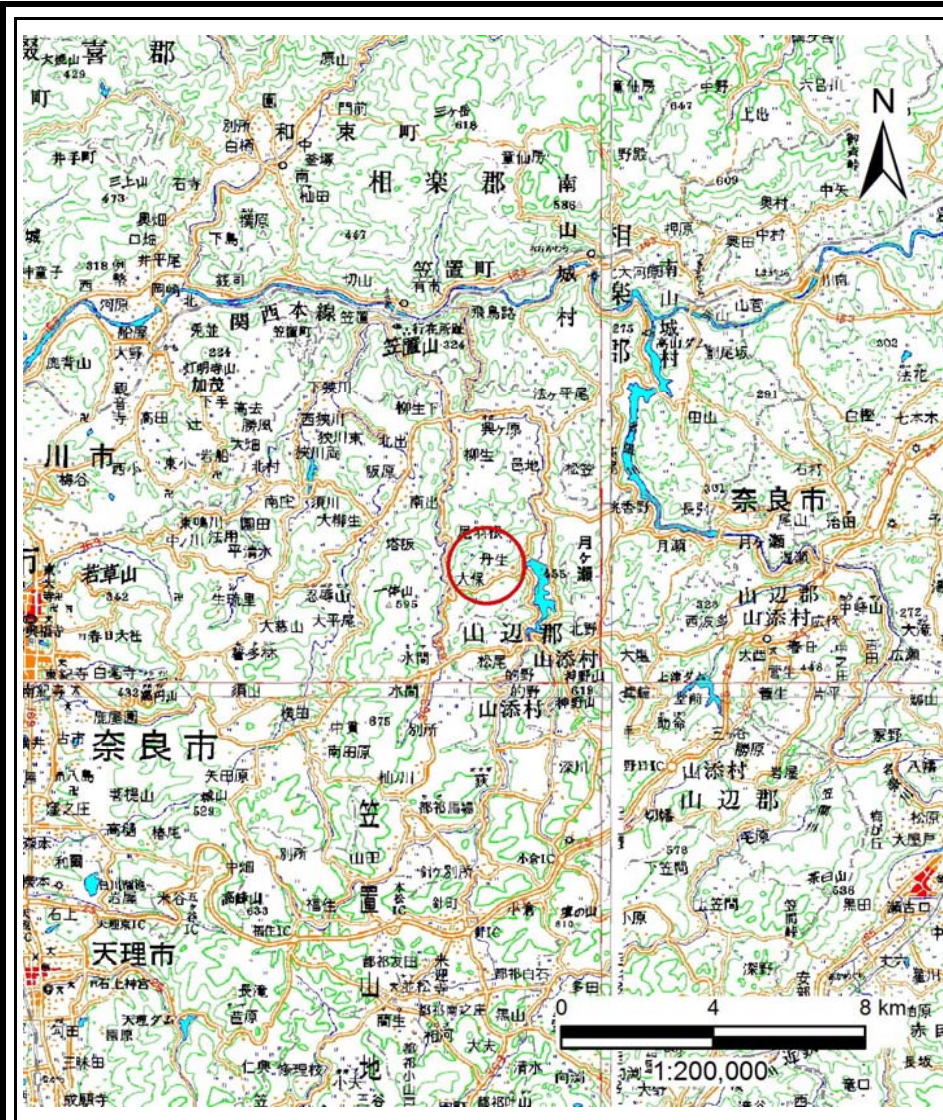


# 土砂災害警戒区域等の指定の公示に係る図書(その1)



(1/200,000)



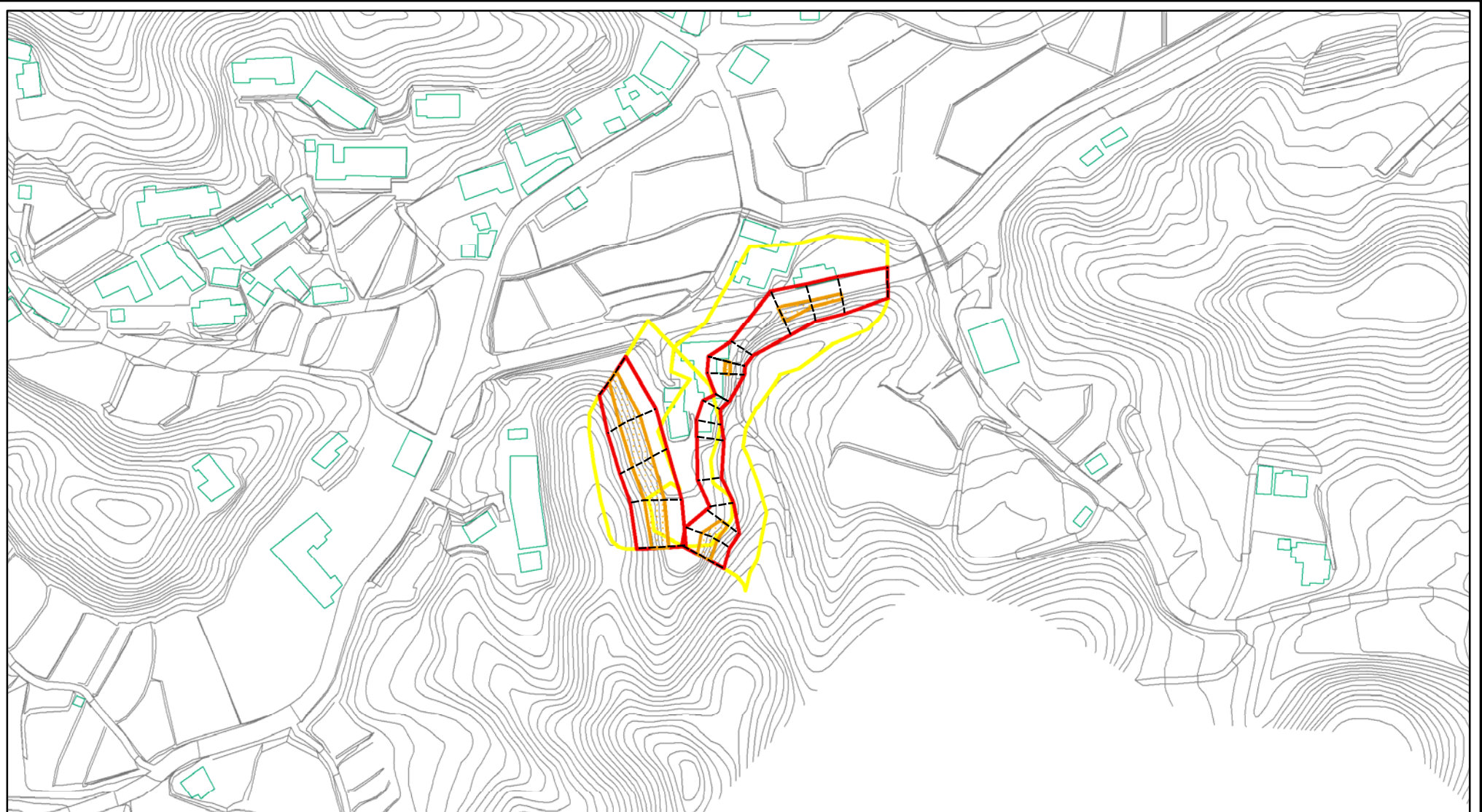
(1/25,000)

- 凡例**
- 土砂災害警戒区域
  - 土砂災害特別警戒区域

様式-1(急) 土砂災害警戒区域・土砂災害特別警戒区域 位置図	自然現象の種類	急傾斜地の崩壊
	区域番号	奈良-丹生町-009-急-Y・R
	区域名称	奈良市丹生町(009)急傾斜地崩壊警戒区域・急傾斜地崩壊特別警戒区域
	所在地	奈良市丹生町

「この地図は、国土地理院長の承認を得て、同院発行の数値地図200000(地図画像)及び数値地図25000(地図画像)を複製したものである。(承認番号 平27情複、第1164号)」

# 土砂災害警戒区域等の指定の公示に係る図書(その2)



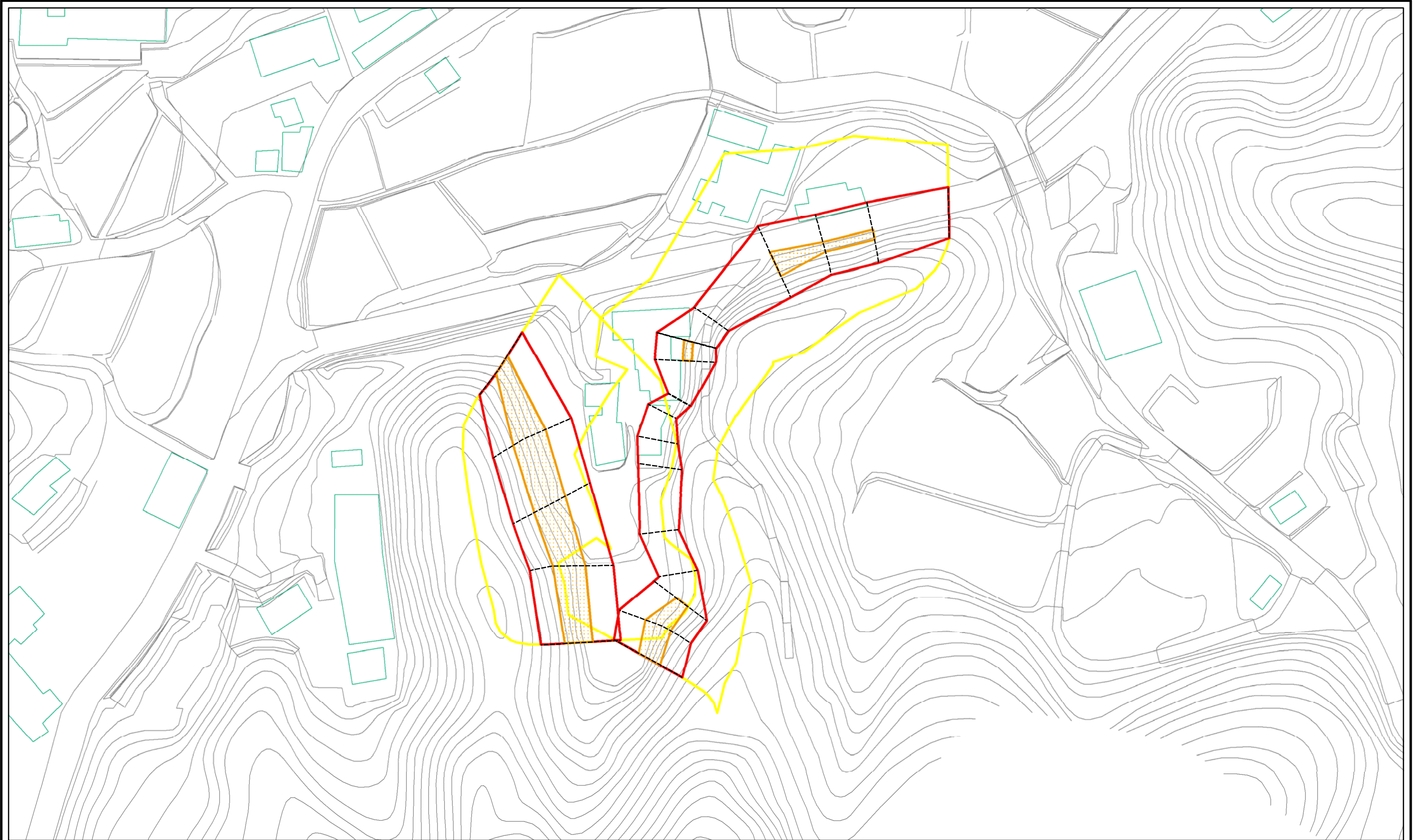
0 25 50 100  
m

様式-2(急)  
土砂災害警戒区域・土砂災害特別警戒区域  
区域図(その1)

土砂災害防止法施行令第二条の基準に該当する区域		N 縮尺 1:2,500
土砂災害防止法施行令第三条の基準に該当する区域		
土砂等の(移動)高さが1m以下の場合、土砂等の移動による力が100kN/mを超える区域		
土砂等の堆積の高さが3mを超える区域		
それ以外の区域		

自然現象の種類	急傾斜地の崩壊	区域番号	奈良-丹生町-009-急-Y・R
告示番号		区域名称	奈良市丹生町(009)急傾斜地崩壊警戒区域・急傾斜地崩壊特別警戒区域
告示年月日		所在地	奈良市丹生町

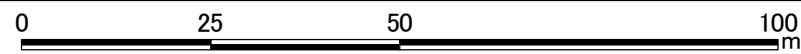
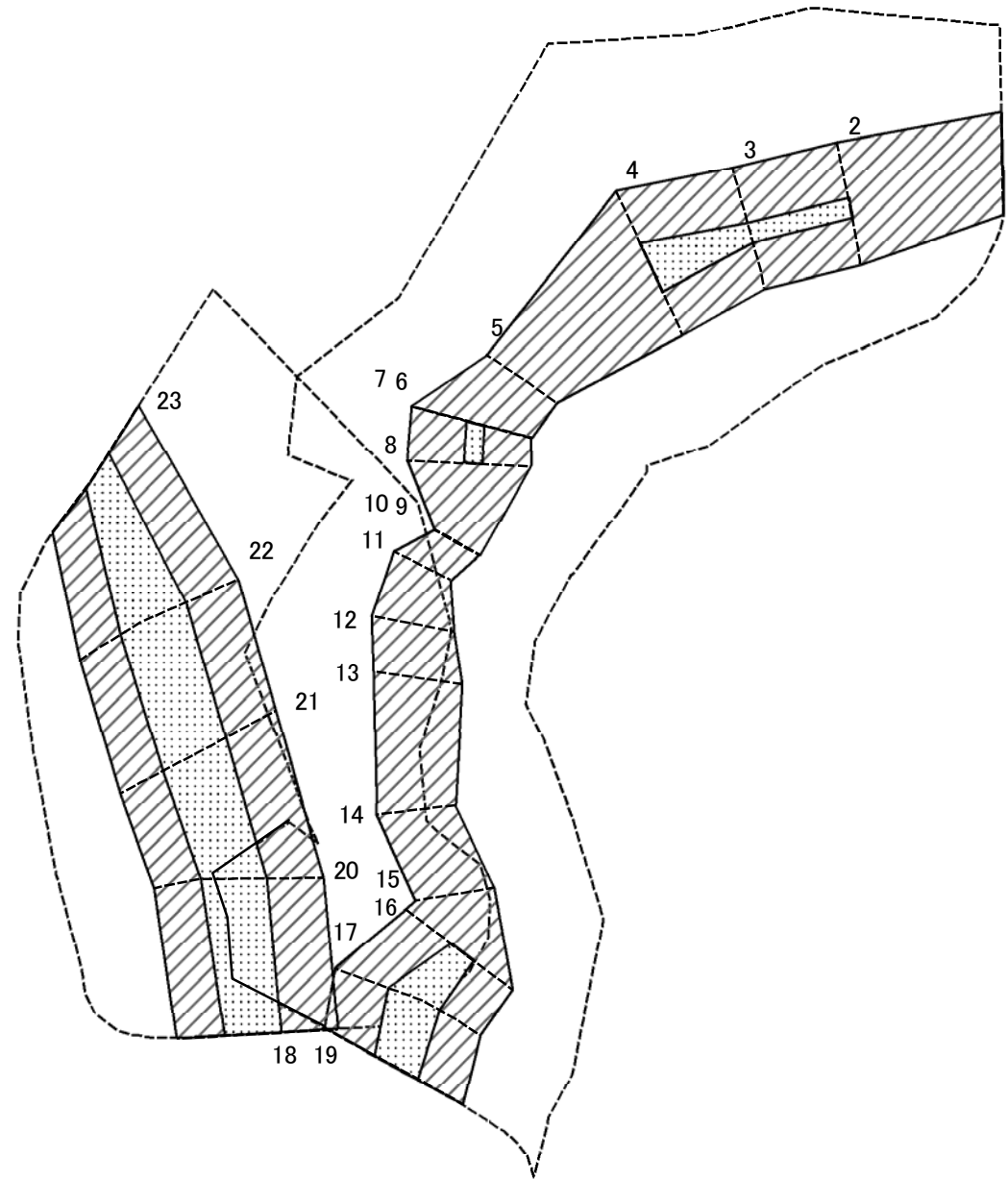
土砂災害警戒区域等の指定の公示に係る図書(その2-1)



0 25 50 100  
m

様式-2-1(急) 土砂災害警戒区域・土砂災害特別警戒区域 区域図(その2)	土砂災害防止法施行令第二条の基準に該当する区域		N	自然現象の種類	急傾斜地の崩壊	区域番号	奈良-丹生町-009-急-Y-R
	土砂災害防止法施行令第三条の基準に該当する区域			縮尺	告示番号		区域名称
	土砂等の(移動)高さが1m以下の場合、土砂等の移動による力が100kN/mを超える区域		1:1,000		告示年月日		所在地
	土砂等の堆積の高さが3mを超える区域						
	それ以外の区域						

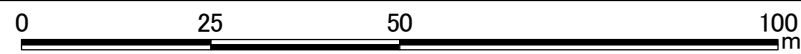
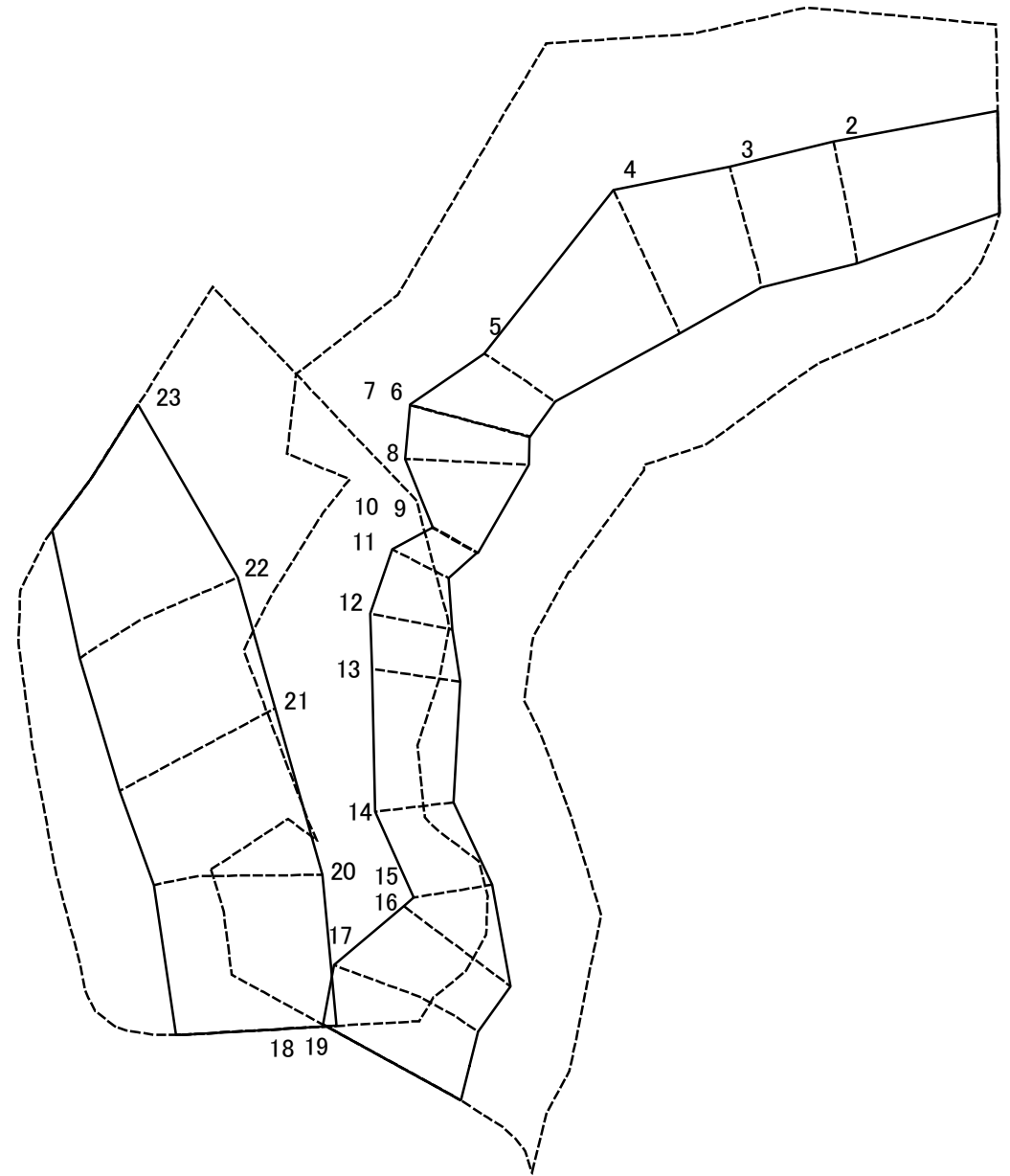
土砂災害警戒区域等の指定の公示に係る図書(その2-2)



図中の数字は横断測線番号を示す

<b>様式-2-2(急)</b> 土砂災害特別警戒区域の区域区分図 (急傾斜地の崩壊に伴う土石等の移動により 建築物の地上部に作用すると想定される力)	土砂災害防止法施行令第二条の基準に該当する区域		自然現象の種類 急傾斜地の崩壊 告示番号 告示年月日	区域番号	奈良-丹生町-009-急-Y・R	
	土砂災害防止法施行令第三条の基準に該当する区域			縮尺	区域名称	奈良市丹生町(009) 急傾斜地崩壊警戒区域・急傾斜地崩壊特別警戒区域
	それ以外の区域			1:1,000	所在地	奈良市丹生町

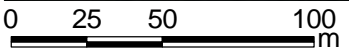
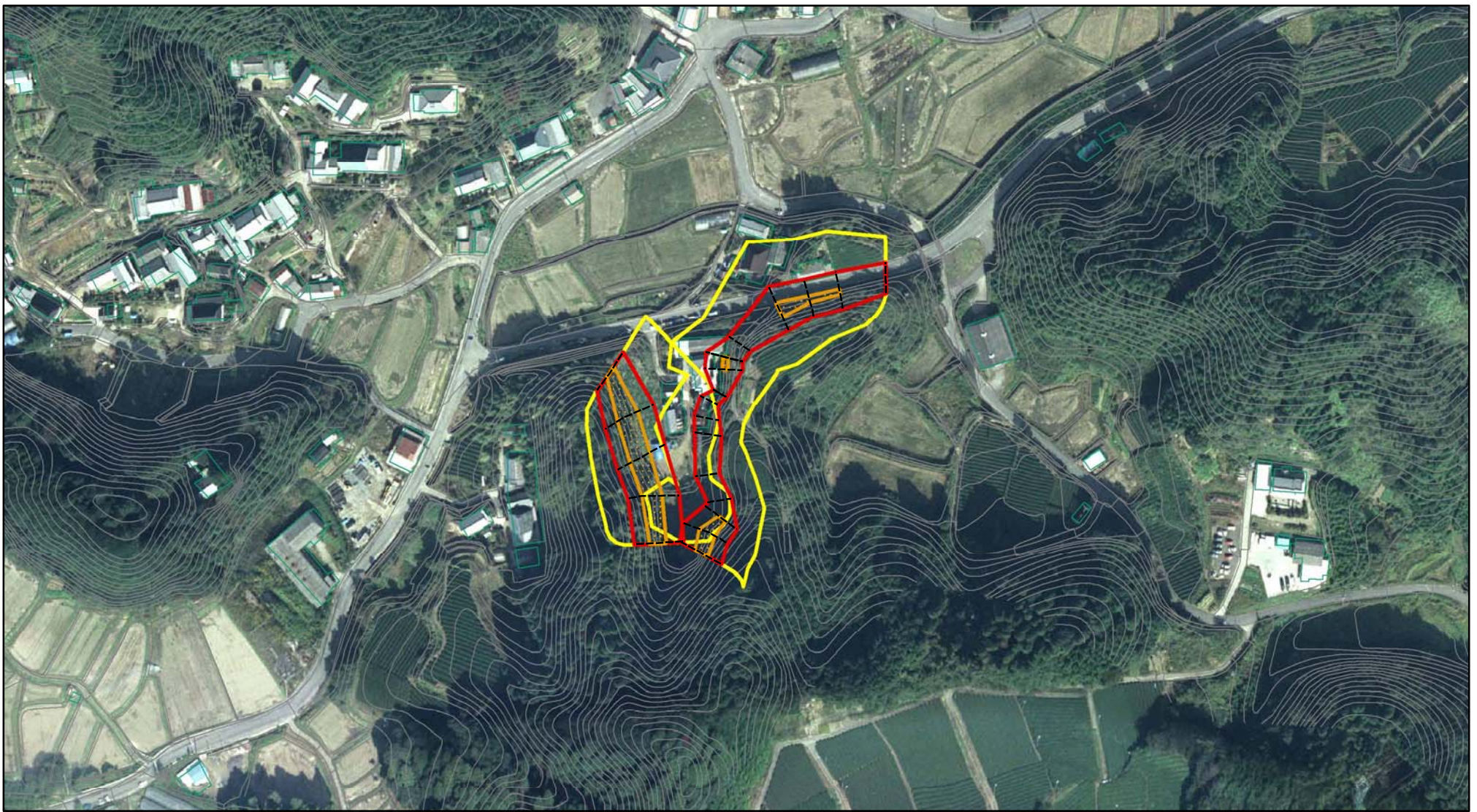
土砂災害警戒区域等の指定の公示に係る図書(その2-3)



図中の数字は横断測線番号を示す

様式-2-3(急) 土砂災害特別警戒区域の区域区分図 (急傾斜地の崩壊に伴う土石等の堆積により 建築物の地上部に作用すると想定される力)	土砂災害防止法施行令第二条の基準に該当する区域		N 縮尺 1:1,000	自然現象の種類	急傾斜地の崩壊	区域番号	奈良-丹生町-009-急-Y-R
	土砂災害防止法施行令第三条の基準に該当する区域			告示番号		区域名称	奈良市丹生町(009) 急傾斜地崩壊警戒区域・急傾斜地崩壊特別警戒区域
	それ以外の区域			告示年月日		所在地	奈良市丹生町

# 土砂災害警戒区域等の指定の公示に係る図書(その2)



様式-2(急)  
土砂災害警戒区域・土砂災害特別警戒区域  
区域図(その2)

土砂災害防止法施行令第二条の基準に該当する区域		N 縮尺 1:2,500
土砂災害防止法 施行令第三条の 基準に該当する 区域		
土石等の(移動)高さが1m以下の場合、 土石等の移動による力が100kN/mを超える区域		
土石等の堆積の高さが3mを超える区域		
それ以外の区域		

自然現象の種類	急傾斜地の崩壊	区域番号	奈良-丹生町-009-急-Y・R
告示番号		区域名称	奈良市丹生町(009) 急傾斜地崩壊警戒区域・急傾斜地崩壊特別警戒区域
告示年月日		所在地	奈良市丹生町

# 土砂災害警戒区域等の指定の公示に係る図書(その3)

横断測線の区間	土石等の移動により建築物の地上部に作用すると想定される力				土石等の堆積により建築物の地上部に作用すると想定される力				横断測線の区間	土石等の移動により建築物の地上部に作用すると想定される力				土石等の堆積により建築物の地上部に作用すると想定される力			
	土石等の(移動)高さが1m以下の場合、土石等の移動による力が100kN/m <sup>2</sup> を超える区域		それ以外の区域		土石等の堆積の高さが3mを超える区域		それ以外の区域			土石等の(移動)高さが1m以下の場合、土石等の移動による力が100kN/m <sup>2</sup> を超える区域		それ以外の区域		土石等の堆積の高さが3mを超える区域		それ以外の区域	
	力の大きさのうち最大のもの(kN/m <sup>2</sup> )	土石等の高さ(m)	力の大きさのうち最大のもの(kN/m <sup>2</sup> )	土石等の高さ(m)	力の大きさのうち最大のもの(kN/m <sup>2</sup> )	土石等の高さ(m)	力の大きさのうち最大のもの(kN/m <sup>2</sup> )	土石等の高さ(m)		力の大きさのうち最大のもの(kN/m <sup>2</sup> )	土石等の高さ(m)	力の大きさのうち最大のもの(kN/m <sup>2</sup> )	土石等の高さ(m)	力の大きさのうち最大のもの(kN/m <sup>2</sup> )	土石等の高さ(m)	力の大きさのうち最大のもの(kN/m <sup>2</sup> )	土石等の高さ(m)
1 ~ 2	-	-	100.00	1.00	-	-	12.37	2.45	~								
2 ~ 3	110.20	1.00	100.00	1.00	-	-	12.39	2.45	~								
3 ~ 4	123.37	1.00	100.00	1.00	-	-	12.47	2.47	~								
4 ~ 5	-	-	100.00	1.00	-	-	13.17	2.61	~								
5 ~ 6	-	-	100.00	1.00	-	-	13.17	2.61	~								
6 ~ 7	108.86	1.00	100.00	1.00	-	-	11.57	2.29	~								
7 ~ 8	108.95	1.00	100.00	1.00	-	-	11.57	2.29	~								
8 ~ 9	-	-	100.00	1.00	-	-	11.71	2.32	~								
9 ~ 10	-	-	58.16	1.00	-	-	11.79	2.33	~								
10 ~ 11	-	-	73.57	1.00	-	-	11.79	2.33	~								
11 ~ 12	-	-	86.64	1.00	-	-	13.03	2.58	~								
12 ~ 13	-	-	86.64	1.00	-	-	13.95	2.76	~								
13 ~ 14	-	-	85.29	1.00	-	-	13.95	2.76	~								
14 ~ 15	-	-	83.65	1.00	-	-	8.44	1.67	~								
15 ~ 16	-	-	100.00	1.00	-	-	12.29	2.43	~								
16 ~ 17	125.12	1.00	100.00	1.00	-	-	13.12	2.60	~								
17 ~ 18	125.12	1.00	100.00	1.00	-	-	14.01	2.77	~								
19 ~ 20	127.86	1.00	100.00	1.00	-	-	13.06	2.58	~								
20 ~ 21	130.51	1.00	100.00	1.00	-	-	12.80	2.53	~								
21 ~ 22	130.96	1.00	100.00	1.00	-	-	12.80	2.53	~								
22 ~ 23	130.96	1.00	100.00	1.00	-	-	12.72	2.52	~								
~									~								
~									~								
~									~								
~									~								
~									~								
~									~								

様式-3(急)  建築物の構造の規制に必要な衝撃に関する事項	自然現象の種類	急傾斜地の崩壊	区域番号	奈良-丹生町-009-急-Y・R
	告示番号		区域名称	奈良市丹生町(009)急傾斜地崩壊警戒区域・急傾斜地崩壊特別警戒区域
	告示年月日		所在地	奈良県奈良市丹生町