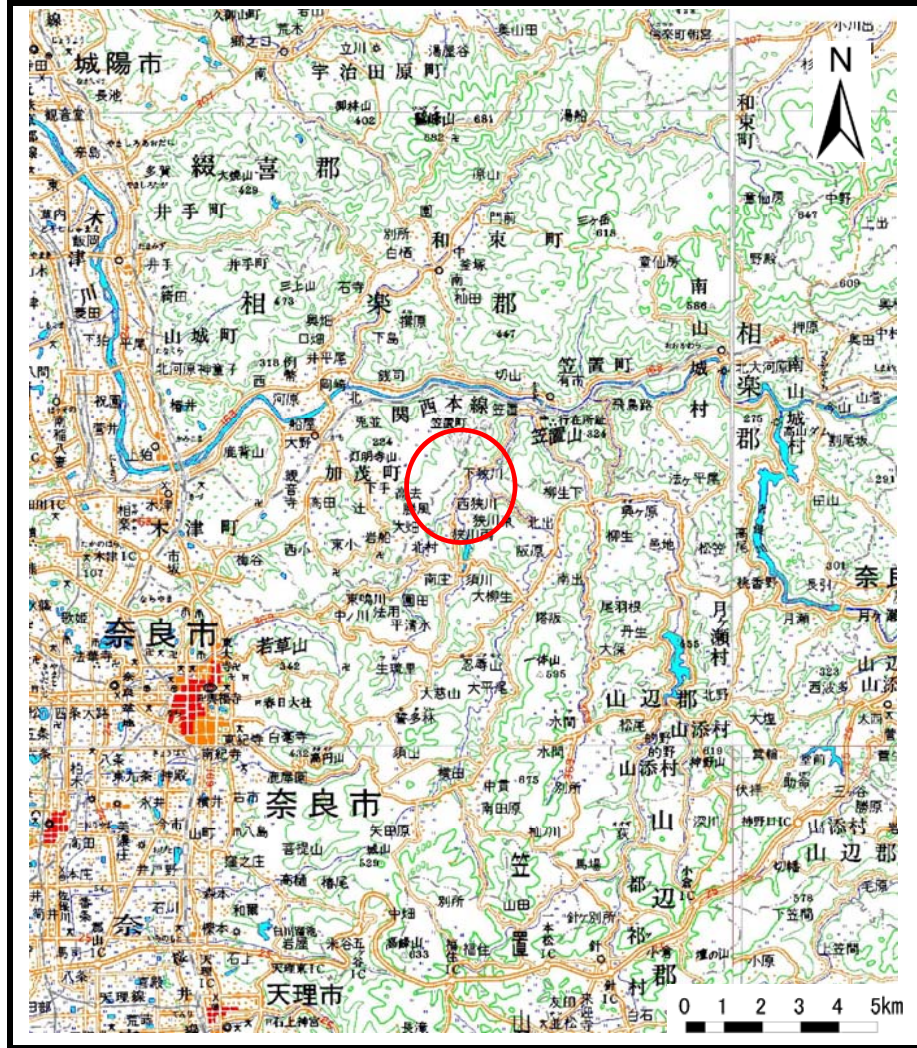
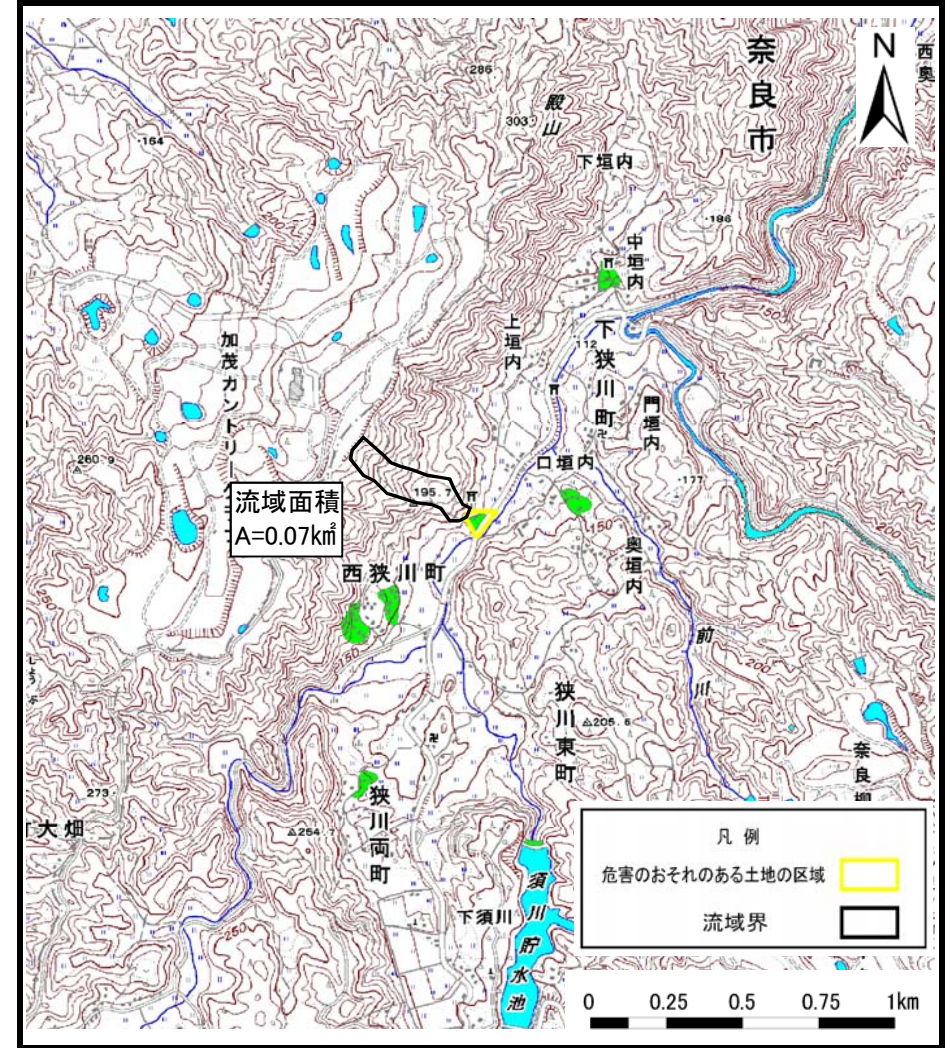


土砂災害警戒区域等の指定の公示に係る図書（その1）



(1/200,000)



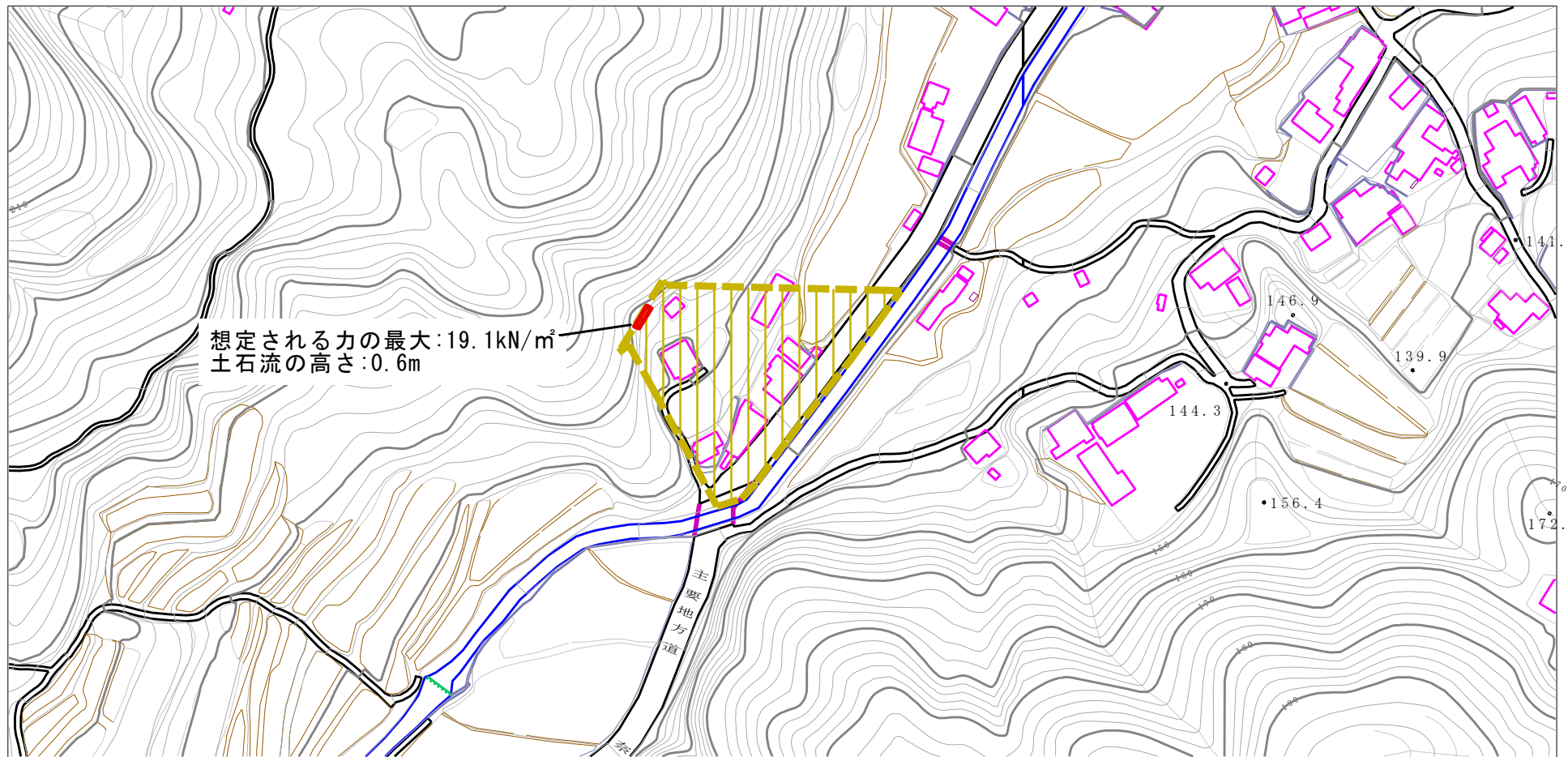
(1/25,000)

様式-1 (土)
土砂災害警戒区域 位置図

自然現象の種類	土石流
区域番号	奈良-西狭川町-004-土-Y・R
区域名称	奈良市西狭川町(004)土石流警戒区域、土石流特別警戒区域
所在地	奈良県奈良市西狭川町下狭川町

本書に掲載した地図は、国土地理院長の承認を得て、同院発行の数値地図200000 日本-Ⅲ及び数値地図25000(地図画像)を複製したものである。(承認番号 平22近複 第85号)

土砂災害警戒区域等の指定の公示に係る図書（その2）



様式-2(土)

土砂災害警戒区域・土砂災害特別警戒区域
区域図

土砂災害防止法施行令第二条の基準に該当する区域
(土砂災害警戒区域)

土砂災害防止法施行令第三条の基準に該当する区域
(土砂災害特別警戒区域)

その他の区域



縮尺
1:2,500

自然現象
の種類

告示番号

告示年月日

土石流

区域番号

区域名称

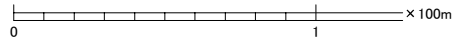
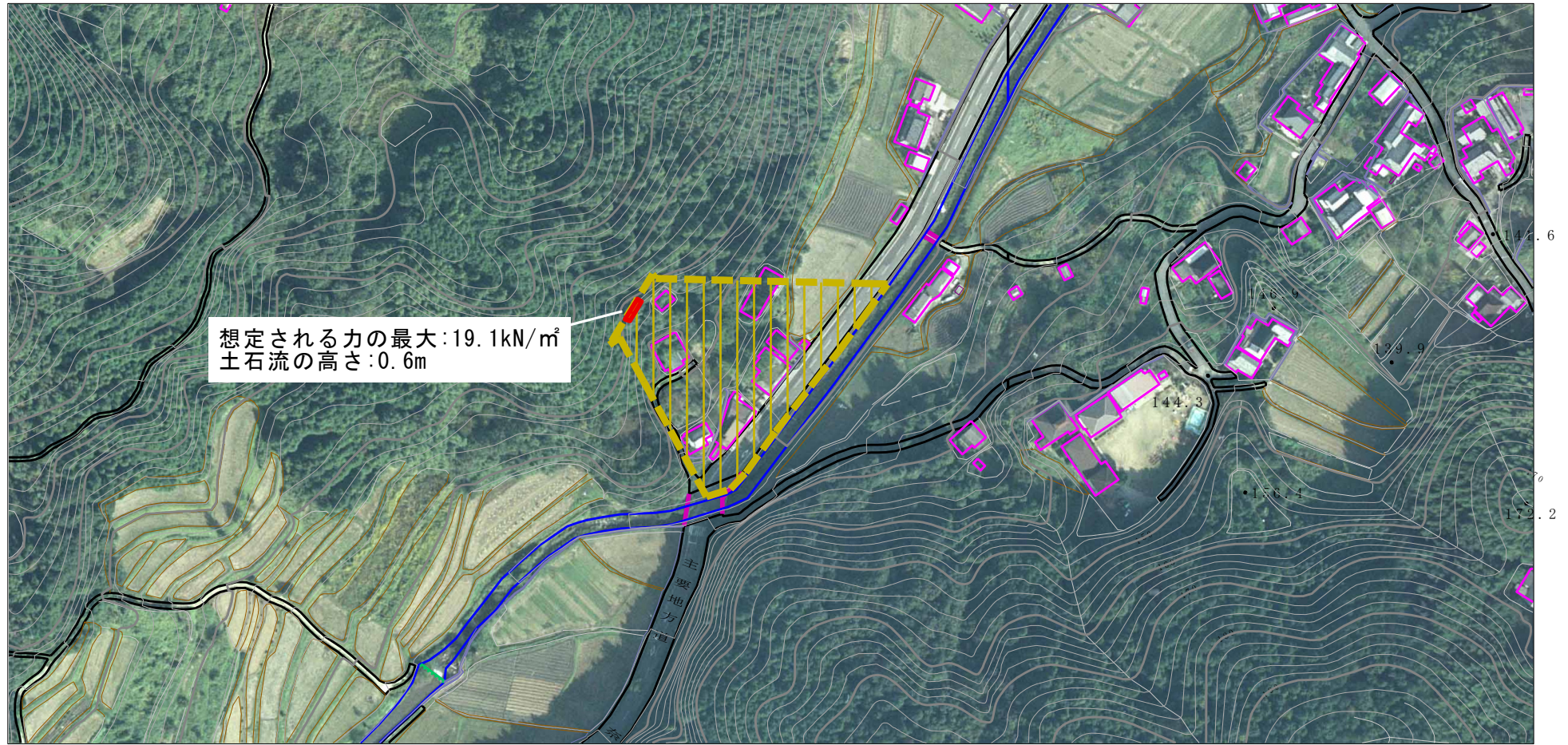
所在地

奈良-西狭川町-004-土-Y・R

奈良市西狭川町(004)
土石流警戒区域、土石流特別警戒区域

奈良県奈良市西狭川町下狭川町

参考資料



190

参考資料	土砂災害防止法施行令第二条の基準に該当する区域 (土砂災害警戒区域)		N 縮尺 1:2,500	自然現象 の種類	土石流	区域番号	奈良-西狭川町-004-土-Y-R
	土砂災害防止法施行令第三条の基準に該当する区域 (土砂災害特別警戒区域)			告示番号		区域名称	奈良市西狭川町(004) 土石流警戒区域、土石流特別警戒区域
	土石流の高さが1mを超える場合、土石等の移動による力が50kN/m ² を超える区域			告示年月日		所在地	奈良県奈良市西狭川町下狭川町
	土石流の高さが1mを超える場合、土石等の移動による力が50kN/m ² 以下の区域						
	その他の区域						