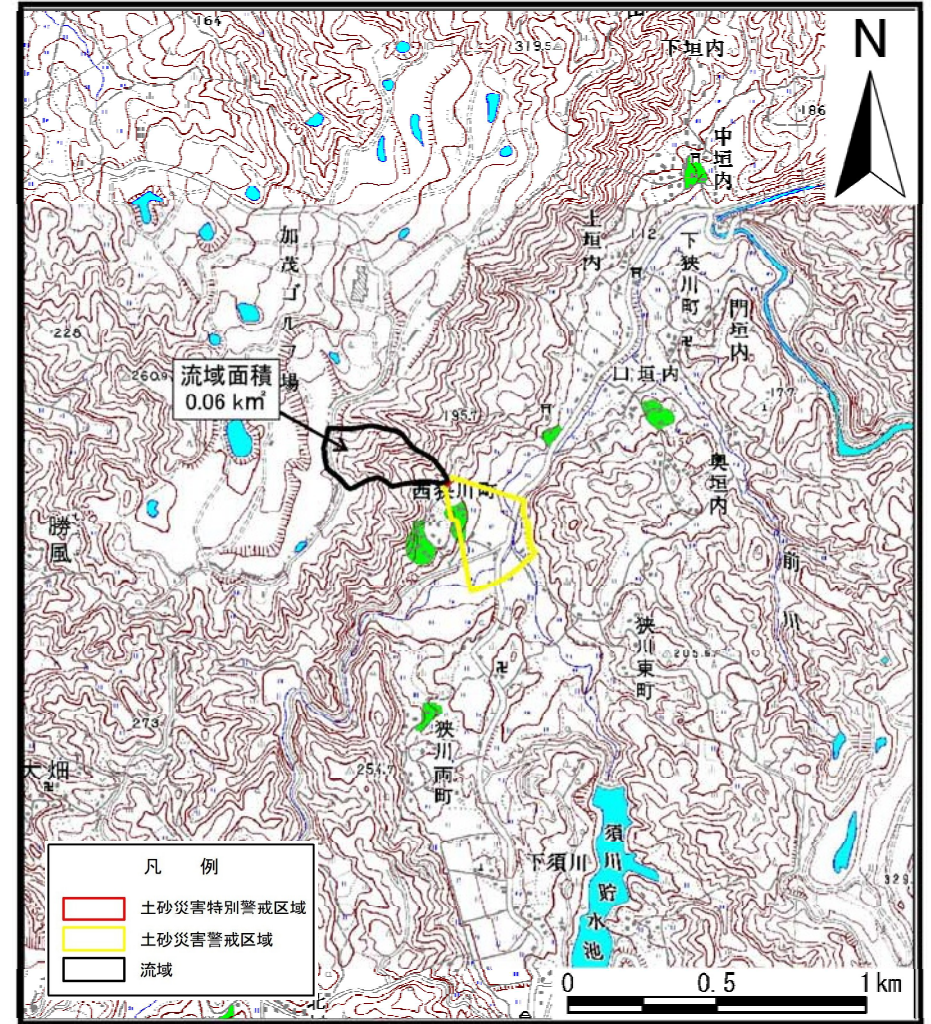


土砂災害警戒区域等の指定の公示に係る 図書（その1）



(1/200,000)



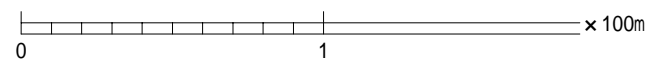
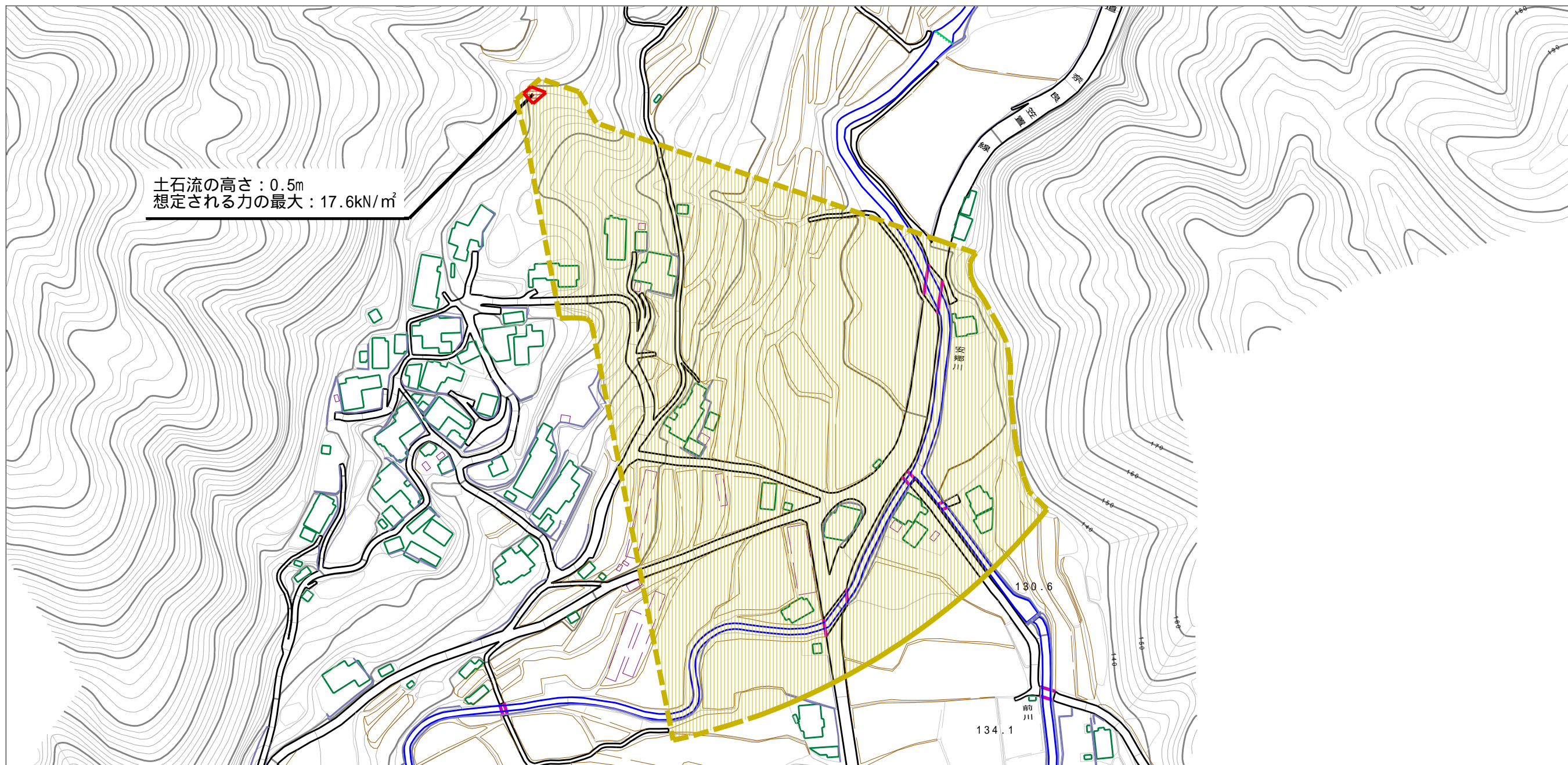
(1/25,000)

- 凡 例
- 土砂災害特別警戒区域
 - 土砂災害警戒区域
 - 流域

様式－1（土） 土砂災害警戒区域・土砂災害特別警戒区域位置図	自然現象の種類	土石流
	区域番号	奈良-西狭川町-002-土-Y・R
	区域名称	奈良市西狭川町(002)土石流警戒区域・特別警戒区域
	所在地	奈良県奈良市西狭川町

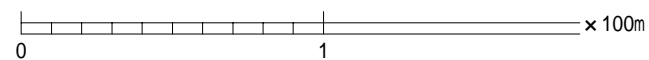
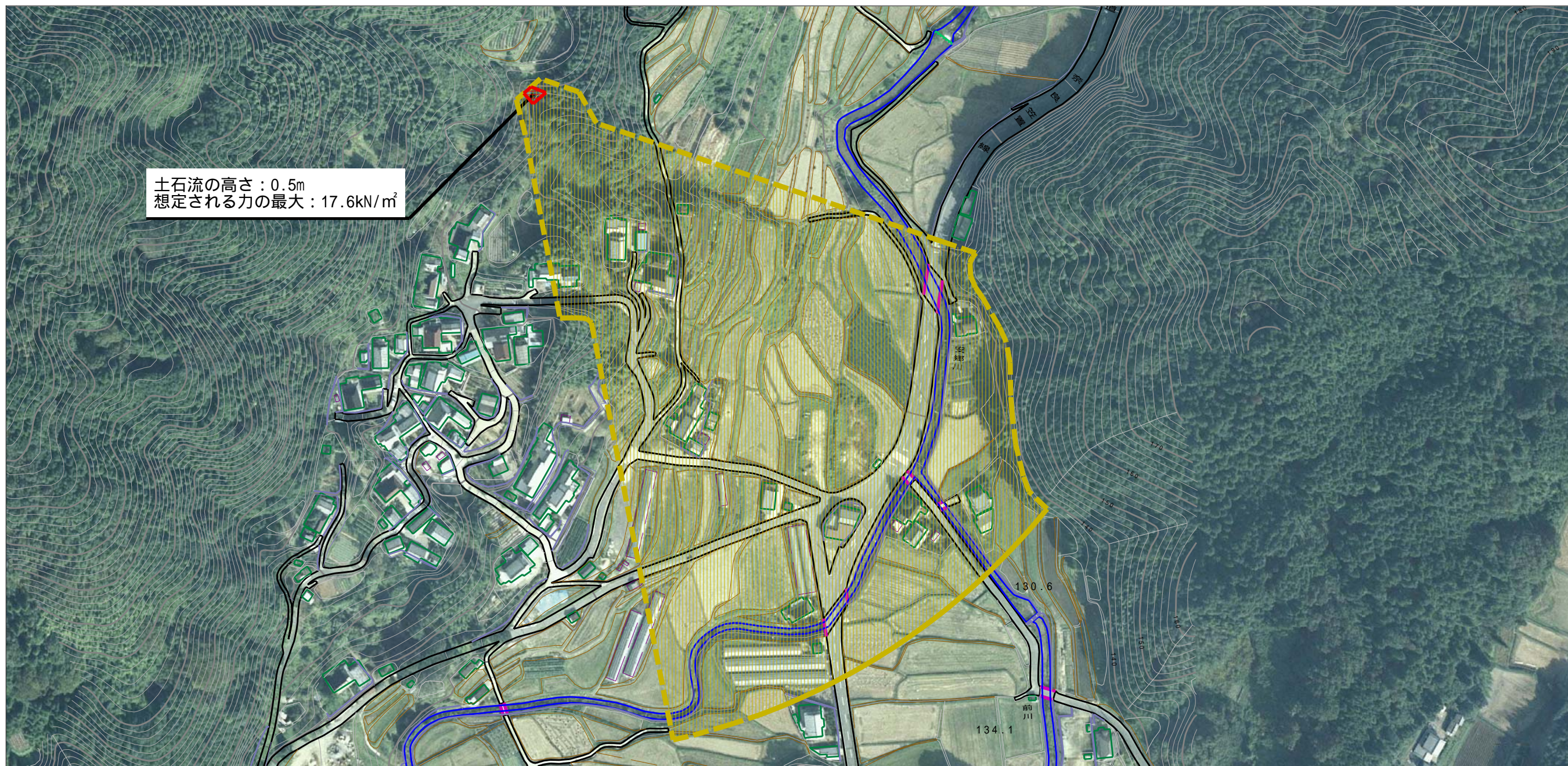
「この地図は、国土地理院長の承認を得て、同院発行の数値地図20000（地図画像）及び数値地図25000（地図画像）を複製したものである。（承認番号 平25情複、第676号）」

土石災害警戒区域等の指定の公示に係る図書（その2）



様式 - 2 (土) 土石災害警戒区域・土石災害特別警戒区域 区域図	土石災害防止法施行令第二条の基準に該当する区域		N 縮尺 1:2,500	自然現象の種類 土石流	区域番号 奈良-西狭川町-002-土-Y・R
	土石災害防止法施行令第三条の基準に該当する区域			告示番号	区域名称 奈良市西狭川町(002) 土石流警戒区域・特別警戒区域
	それ以外の区域			告示年月日	所在地 奈良市西狭川町

参考資料 (その3)



参考資料	土砂災害防止法施行令第二条の基準に該当する区域		N 縮尺 1:2,500	自然現象の種類	土石流	区域番号	奈良-西狭川町-002-土-Y・R
	土砂災害防止法施行令第三条の基準に該当する区域			告示番号		区域名称	奈良市西狭川町(002) 土石流警戒区域・特別警戒区域
	それ以外の区域			告示年月日		所在地	奈良市西狭川町