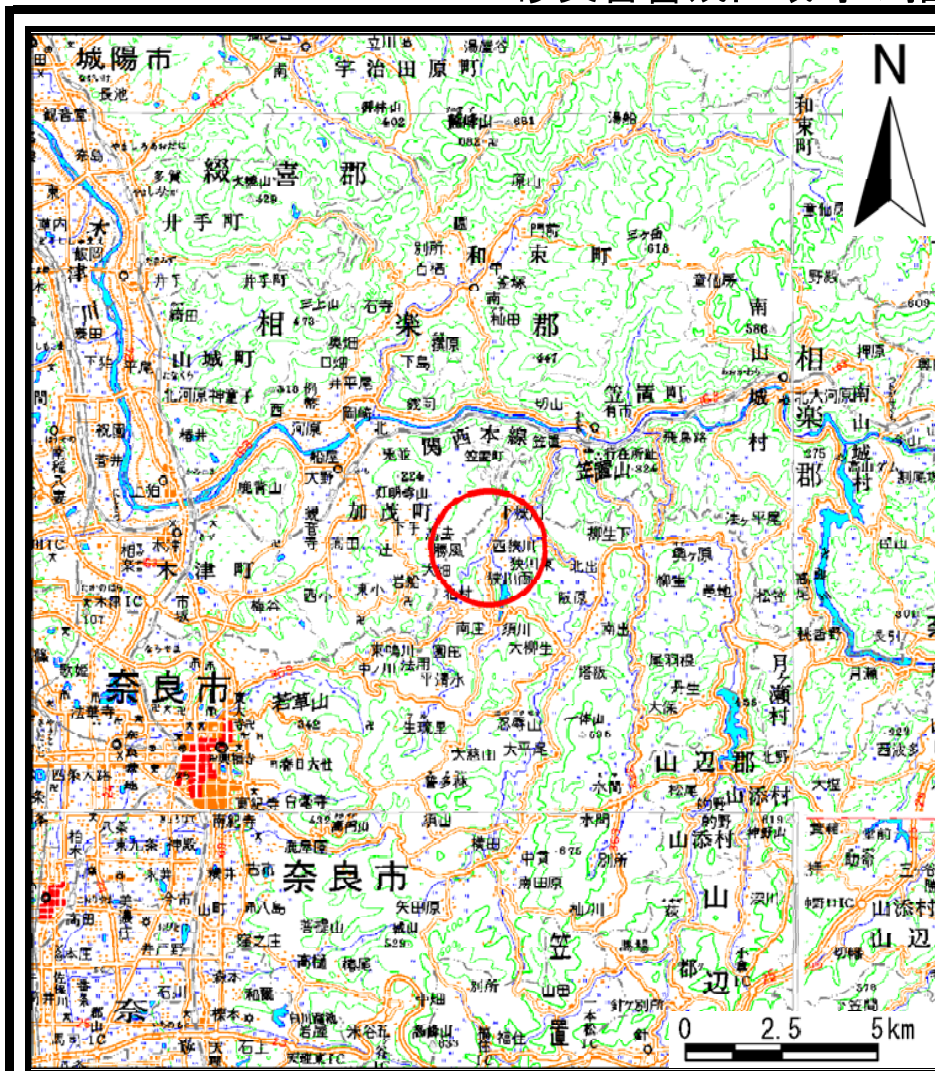
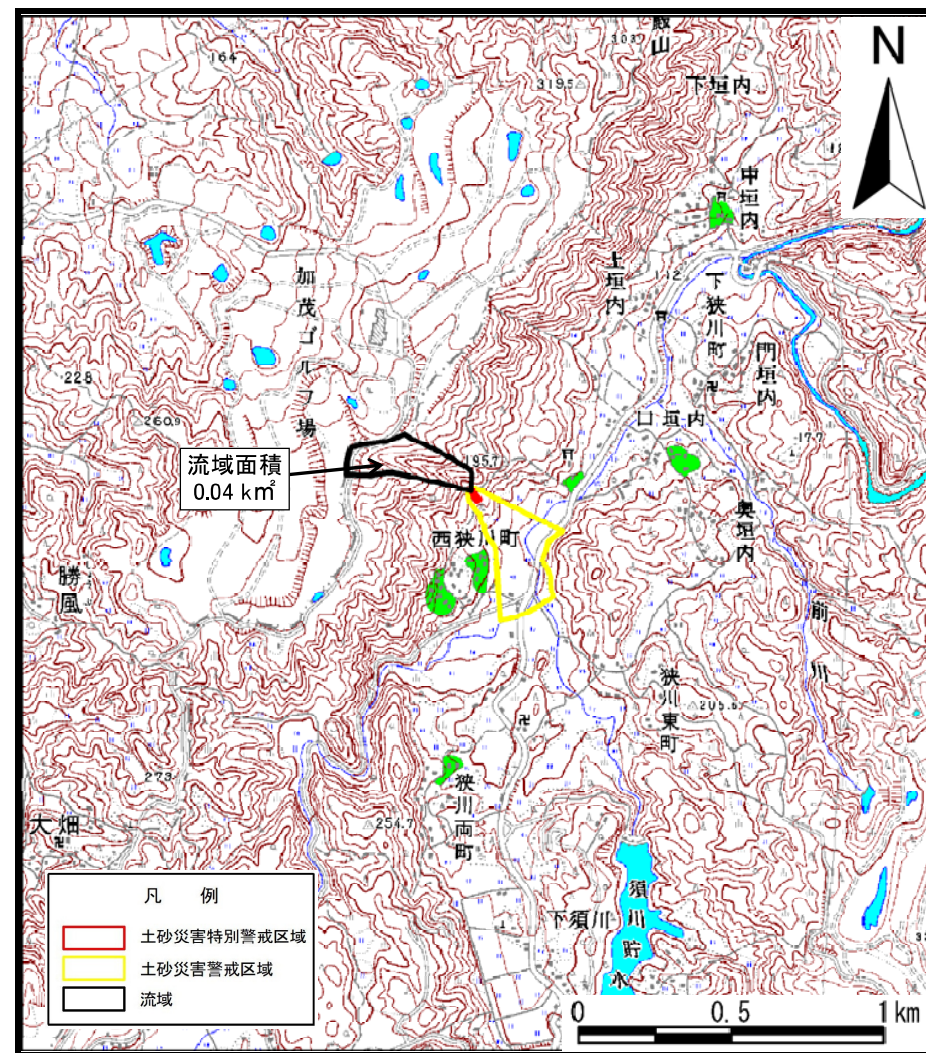


土砂災害警戒区域等の指定の公示に係る図書（その1）



(1/200,000)

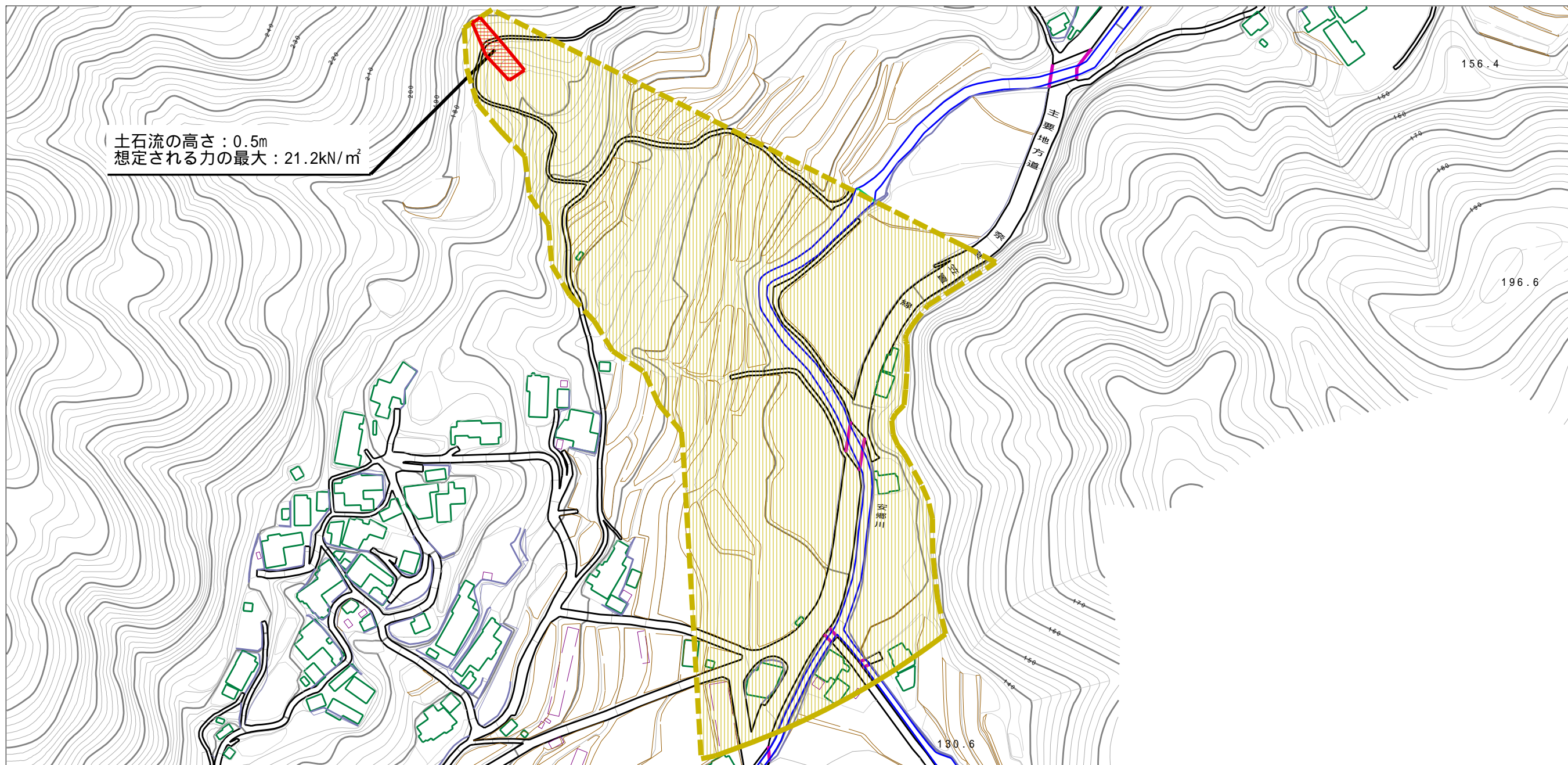


(1/25,000)

様式-1 (土) 土砂災害警戒区域・土砂災害特別警戒区域位置図	自然現象の種類	土石流
	区域番号	奈良-西狭川町-001-土-Y・R
	区域名称	奈良市西狭川町(001)土石流警戒区域・特別警戒区域
	所在地	奈良県奈良市西狭川町

「この地図は、国土地理院長の承認を得て、同院発行の数値地図20000（地図画像）及び数値地図25000（地図画像）を複製したものである。（承認番号 平25情複、第676号）」

土砂災害警戒区域等の指定の公示に係る図書（その2）



土石流の高さ：0.5m
 想定される力の最大：21.2kN/m²



様式 - 2 (土)

土砂災害警戒区域・土砂災害特別警戒区域
 区域図

土砂災害防止法施行令第二条の基準に該当する区域

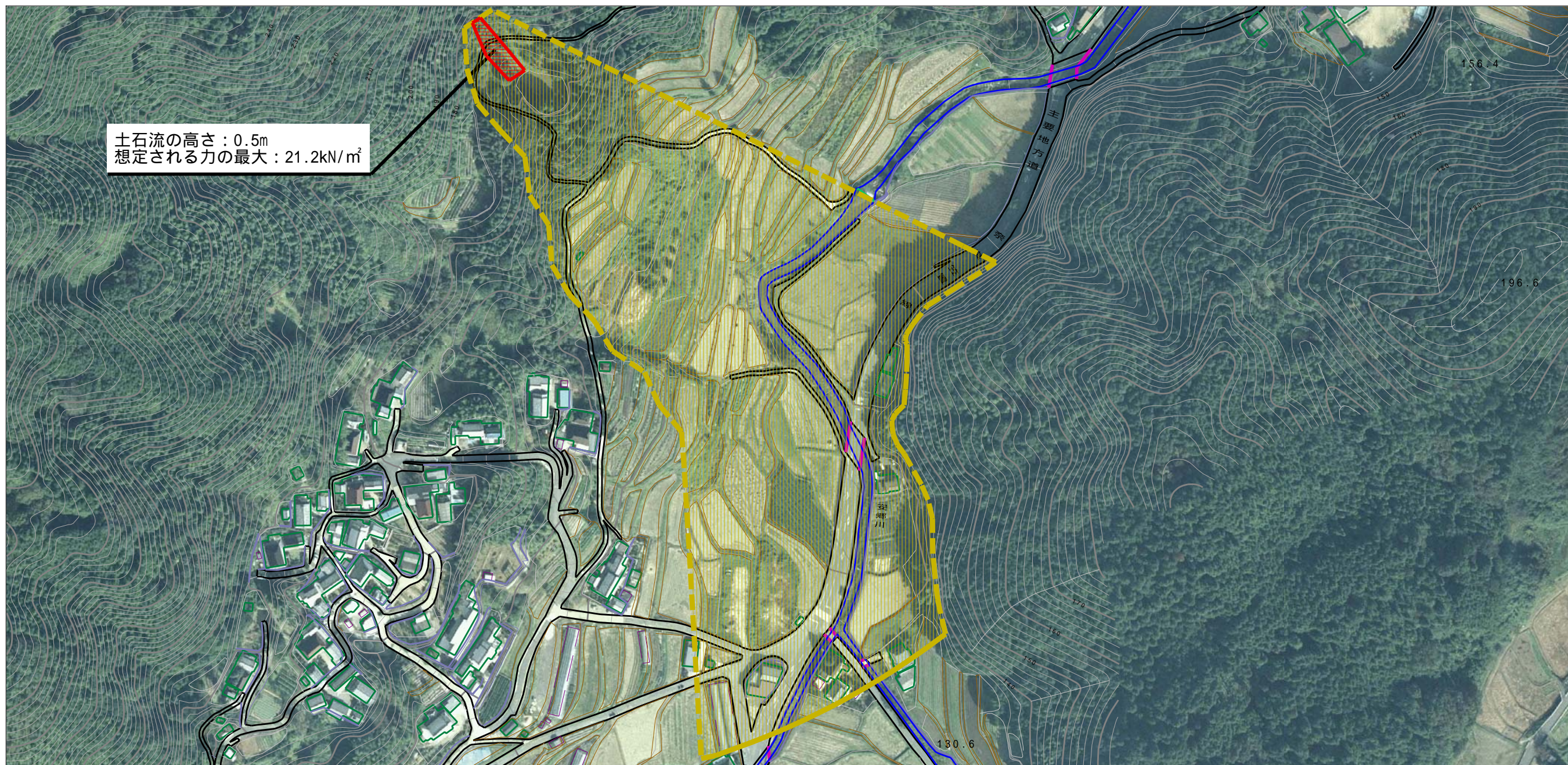
土砂災害防止法施行令第三条の基準に該当する区域
 土石流の高さが1mを超える場合、土石等の移動による力が50kN/m²を超える区域
 土石流の高さが1mを超える場合、土石等の移動による力が50kN/m²以下の区域
 それ以外の区域



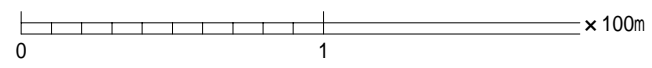
縮尺
 1:2,500

自然現象の種類	土石流	区域番号	奈良-西狭川町-001-土-Y・R
告示番号		区域名称	奈良市西狭川町(001) 土石流警戒区域・特別警戒区域
告示年月日		所在地	奈良市西狭川町

参考資料（その3）



土石流の高さ：0.5m
 想定される力の最大：21.2kN/m²



参考資料	土砂災害防止法施行令第二条の基準に該当する区域		N 縮尺 1:2,500	自然現象の種類	土石流	区域番号	奈良-西狭川町-001-土-Y・R
	土砂災害防止法施行令第三条の基準に該当する区域			告示番号		区域名称	奈良市西狭川町(001) 土石流警戒区域・特別警戒区域
	それ以外の区域			告示年月日		所在地	奈良市西狭川町