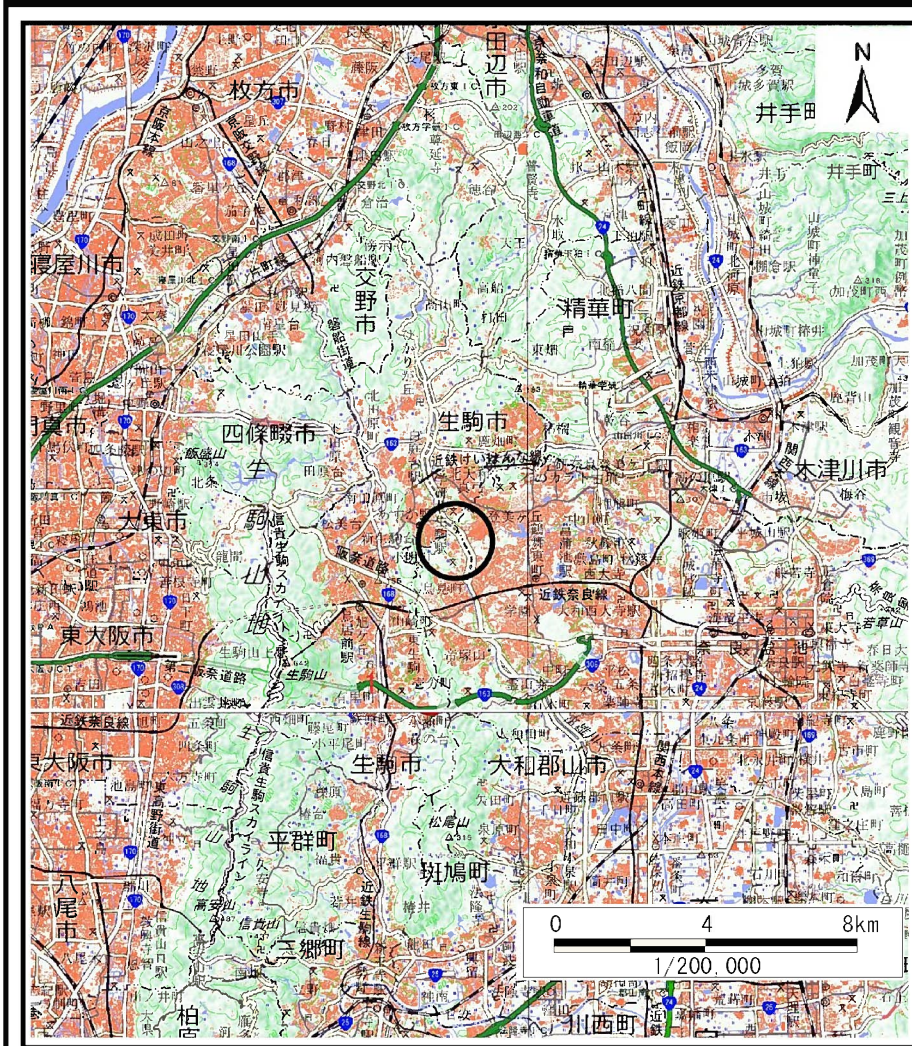
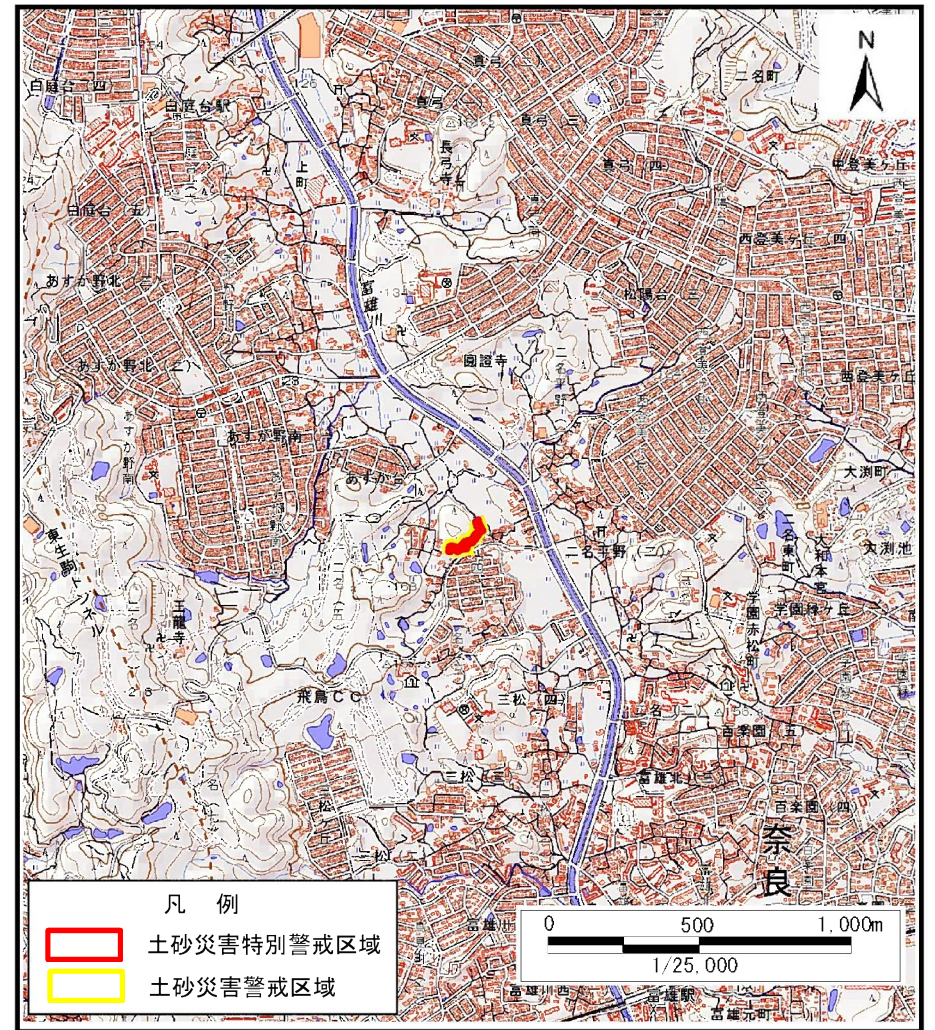


# 土砂災害警戒区域等の指定の公示に係る図書(その1)



(1/200,000)



(1/25,000)

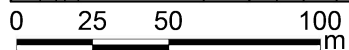
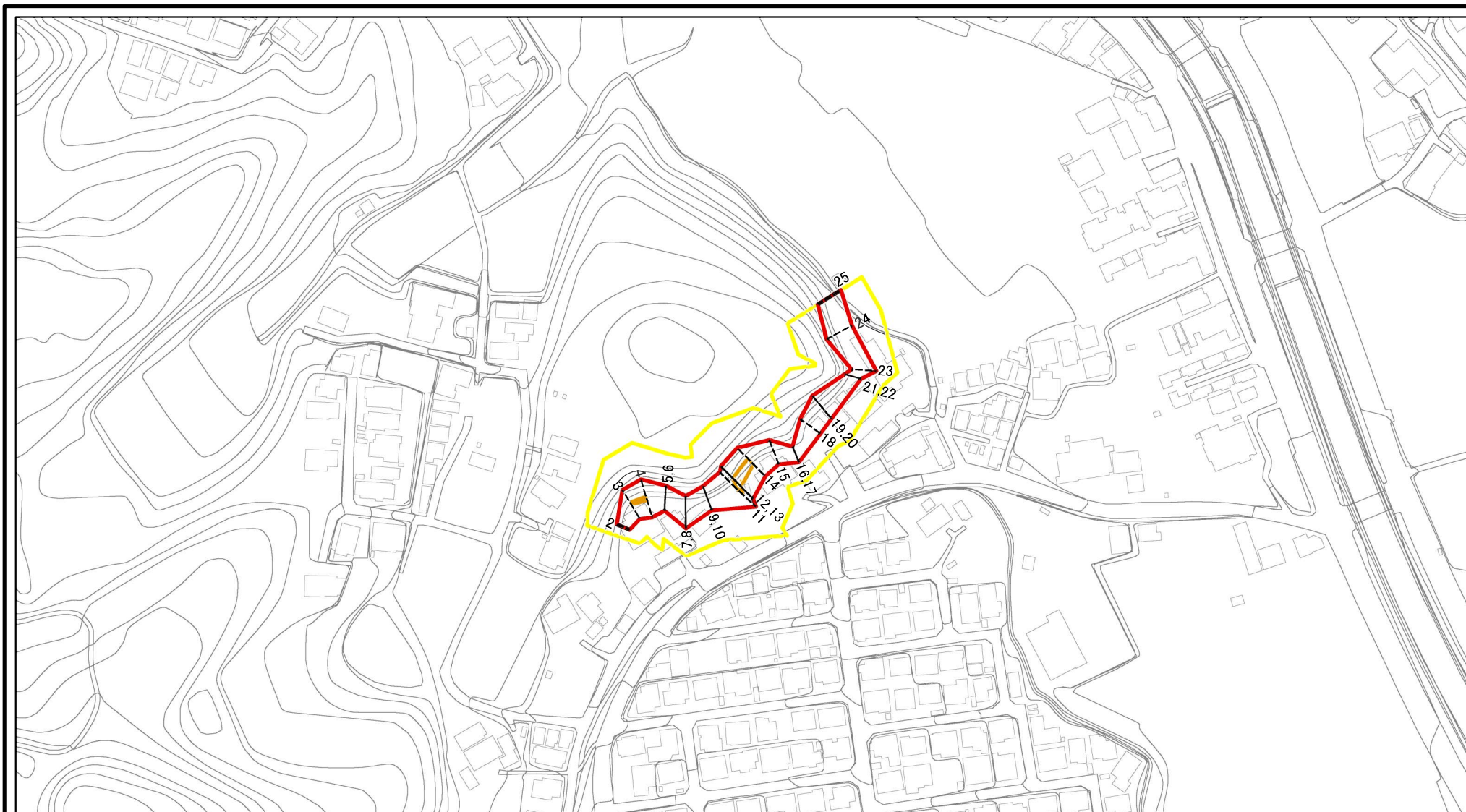
- 凡例
- 土砂災害特別警戒区域
  - 土砂災害警戒区域

様式-1(急) 土砂災害警戒区域・土砂災害特別警戒区域 位置図	自然現象の種類	急傾斜地の崩壊
	区域番号	奈良-二名-001-急-Y・R
	区域名称	奈良市二名(001)急傾斜地崩壊警戒区域・特別警戒区域
	所在地	奈良市二名

この地図は、国土地理院長の承認を得て、同院発行の電子地形図25000及び電子地形図20万を複製したものである。(承認番号 平30情複、第827号)



# 土砂災害警戒区域等の指定の公示に係る図書(参考)



図中の数字は横断測線番号を示す

様式-2(急)(参考)

土砂災害警戒区域・土砂災害特別警戒区域  
区域図

土砂災害防止法施行令第二条の基準に該当する区域



自然現象の種類

急傾斜地の崩壊

区域番号

奈良-二名-001-急-Y・R

土砂災害防止法施行令第三条の基準に該当する区域



縮尺

告示番号

区域名称

奈良市二名(001)急傾斜地崩壊警戒区域・特別警戒区域

土石等の堆積の高さが3mを超える区域



1:2,500

告示年月日

所在地

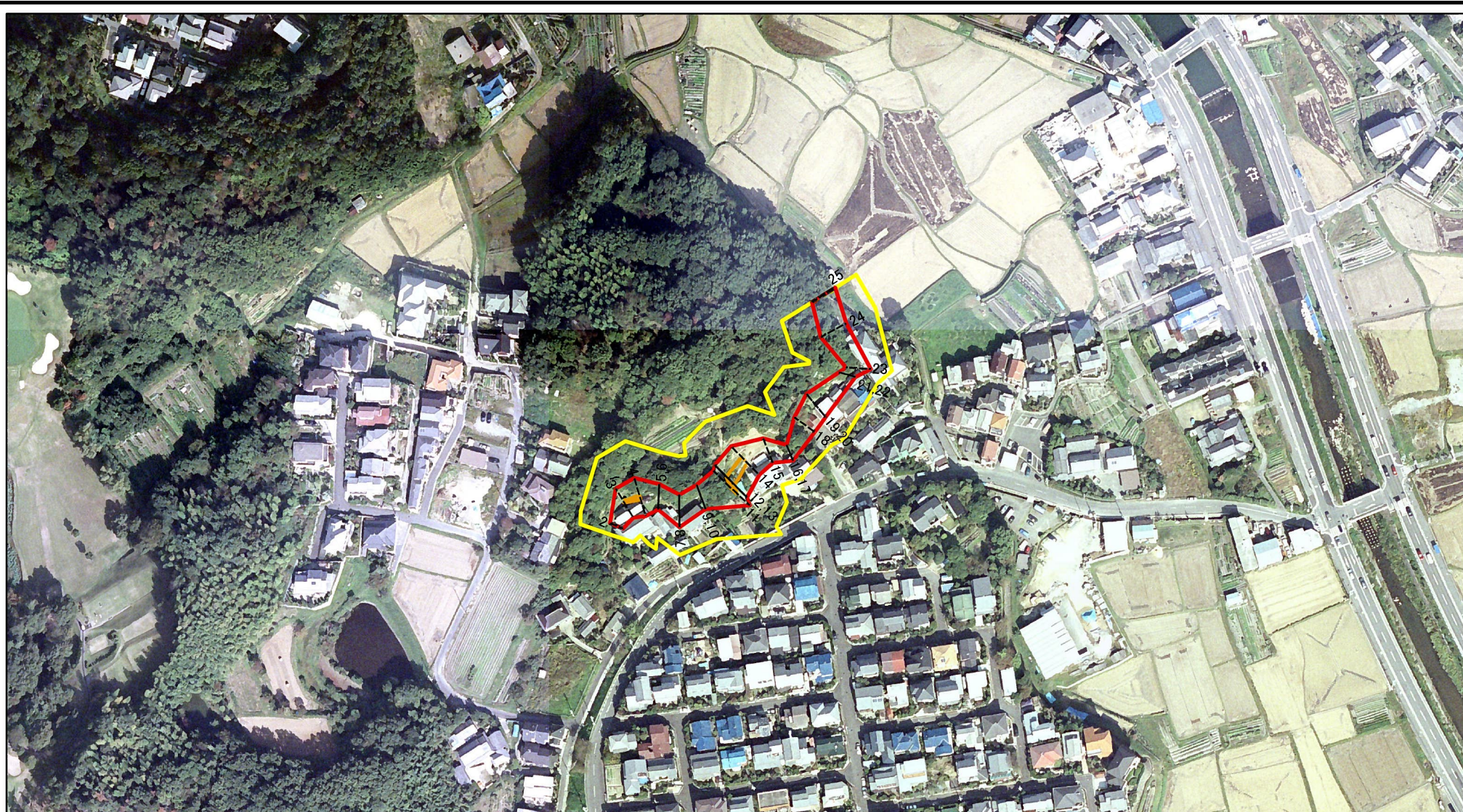
奈良市二名

それ以外の区域





# 土砂災害警戒区域等の指定の公示に係る図書(参考)



0 25 50 100  
m

図中の数字は横断測線番号を示す

様式-2(急)(参考)

土砂災害警戒区域・土砂災害特別警戒区域  
区域図

土砂災害防止法施行令第二条の基準に該当する区域	
土砂災害防止法施行令第三条の基準に該当する区域	
土石等の(移動)高さが1m以下の場合、土石等の移動による力が100kN/mを超える区域	
土石等の堆積の高さが3mを超える区域	
それ以外の区域	

N  
縮尺  
1:2,500

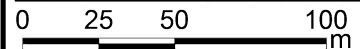
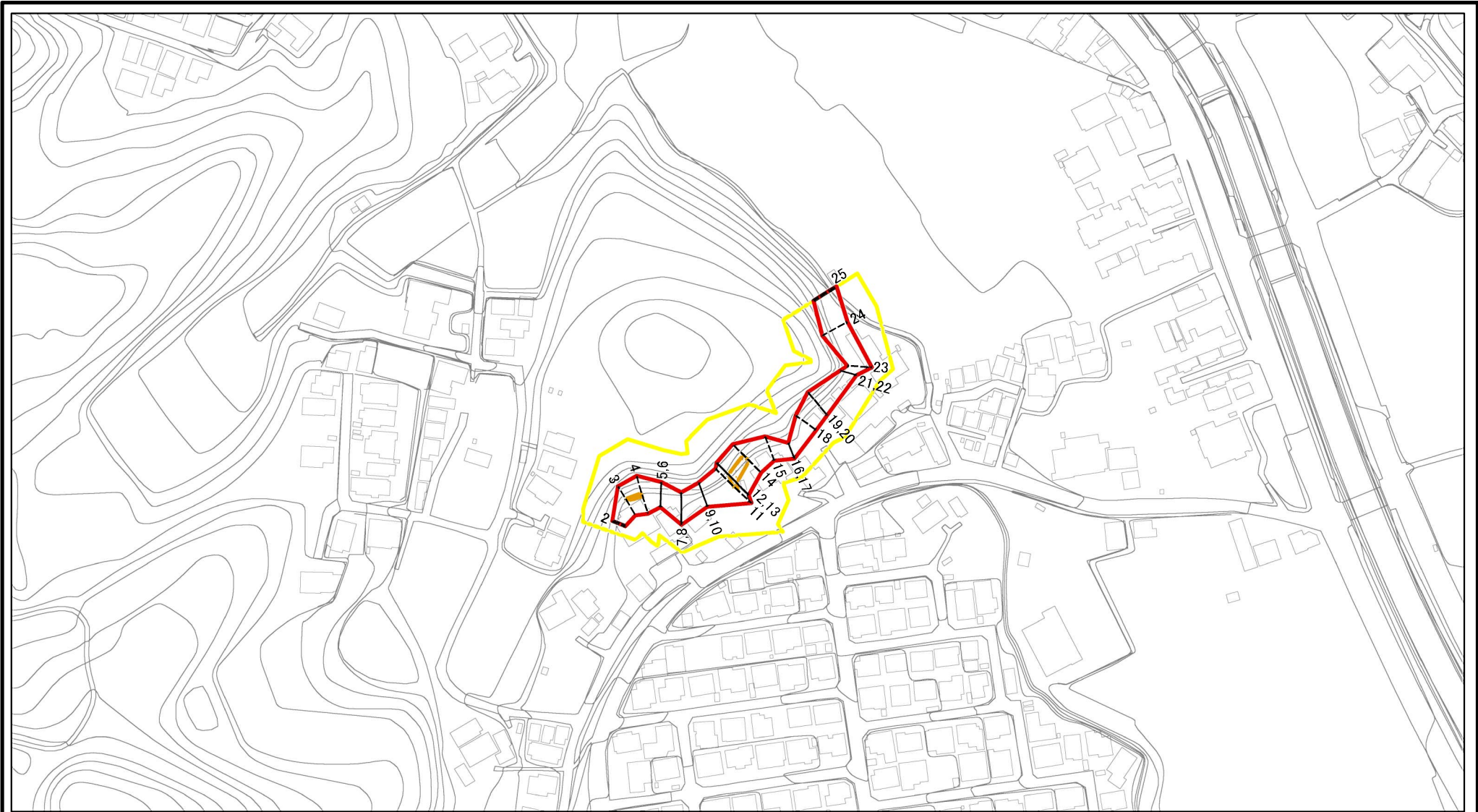
自然現象の種類  
急傾斜地の崩壊  
告示番号  
告示年月日

区域番号  
区域名称  
所在地

奈良-二名-001-急-Y・R  
奈良市二名(001)急傾斜地崩壊警戒区域・特別警戒区域  
奈良市二名



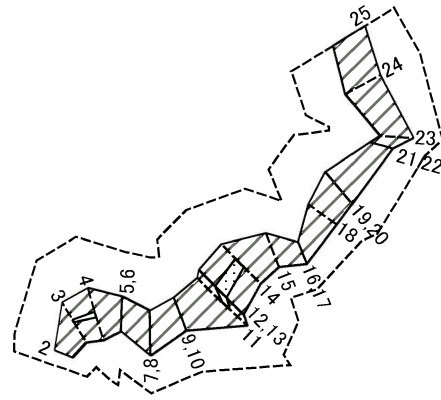
# 土砂災害警戒区域等の指定の公示に係る図書(その2)



図中の数字は横断測線番号を示す

<b>様式-2(急)</b> 土砂災害警戒区域・土砂災害特別警戒区域 区域図	土砂災害防止法施行令第二条の基準に該当する区域		N 縮尺 1:2,500	自然現象の種類	急傾斜地の崩壊	区域番号	奈良-二名-001-急-Y-R
	土砂災害防止法施行令第三条の基準に該当する区域			告示番号		区域名称	奈良市二名(001)急傾斜地崩壊警戒区域・特別警戒区域
	それ以外の区域			告示年月日		所在地	奈良市二名

# 土砂災害警戒区域等の指定の公示に係る図書(その2-2)



図中の数字は横断測線番号を示す

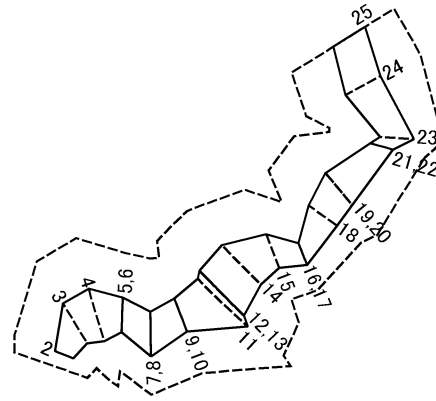
様式-2-2(急)  
土砂災害特別警戒区域の区分図  
(急傾斜地の崩壊に伴う土石等の移動により  
建築物の地上部に作用すると想定される力)

土砂災害防止法施行令第二条の基準に該当する区域	
土砂災害防止法施行令第三条の基準に該当する区域	
それ以外の区域	

N  
縮尺  
1:2,500

自然現象の種類	急傾斜地の崩壊	区域番号	奈良-二名-001-急-Y・R
告示番号		区域名称	奈良市二名(001)急傾斜地崩壊警戒区域・特別警戒区域
告示年月日		所在地	奈良市二名

# 土砂災害警戒区域等の指定の公示に係る図書(その2-3)



図中の数字は横断測線番号を示す

様式-2-3(急)  
土砂災害特別警戒区域の区分図  
(急傾斜地の崩壊に伴う土石等の堆積により  
建築物の地上部に作用すると想定される力)

土砂災害防止法施行令第二条の基準に該当する区域		N 縮尺 1:2,500	自然現象の種類	急傾斜地の崩壊	区域番号	奈良-二名-001-急-Y・R
土砂災害防止法施行令第三条の基準に該当する区域			告示番号		区域名称	奈良市二名(001)急傾斜地崩壊警戒区域・特別警戒区域
それ以外の区域			告示年月日		所在地	奈良市二名

## 土砂災害警戒区域等の指定の公示に係る図書(その3)

横断測線の区間	土石等の移動により建築物の地上部に作用すると想定される力				土石等の堆積により建築物の地上部に作用すると想定される力				横断測線の区間	土石等の移動により建築物の地上部に作用すると想定される力				土石等の堆積により建築物の地上部に作用すると想定される力			
	土石等の(移動)高さが1m以下の場合、土石等の移動による力が100kN/m <sup>2</sup> を超える区域		それ以外の区域		土石等の堆積の高さが3mを超える区域		それ以外の区域			土石等の(移動)高さが1m以下の場合、土石等の移動による力が100kN/m <sup>2</sup> を超える区域		それ以外の区域		土石等の堆積の高さが3mを超える区域		それ以外の区域	
	力の大きさのうち最大のもの(kN/m <sup>2</sup> )	土石等の高さ(m)	力の大きさのうち最大のもの(kN/m <sup>2</sup> )	土石等の高さ(m)	力の大きさのうち最大のもの(kN/m <sup>2</sup> )	土石等の高さ(m)	力の大きさのうち最大のもの(kN/m <sup>2</sup> )	土石等の高さ(m)		力の大きさのうち最大のもの(kN/m <sup>2</sup> )	土石等の高さ(m)	力の大きさのうち最大のもの(kN/m <sup>2</sup> )	土石等の高さ(m)	力の大きさのうち最大のもの(kN/m <sup>2</sup> )	土石等の高さ(m)	力の大きさのうち最大のもの(kN/m <sup>2</sup> )	土石等の高さ(m)
1 ~ 2	-	-	-	-	-	-	-	-	~								
2 ~ 3	-	-	100.00	1.00	-	-	10.36	2.05	~								
3 ~ 4	105.40	1.00	100.00	1.00	-	-	10.64	2.11	~								
4 ~ 5	-	-	100.00	1.00	-	-	10.64	2.11	~								
5 ~ 6	-	-	86.88	1.00	-	-	10.01	1.98	~								
6 ~ 7	-	-	94.62	1.00	-	-	10.01	1.98	~								
7 ~ 8	-	-	94.63	1.00	-	-	8.21	1.63	~								
8 ~ 9	-	-	94.63	1.00	-	-	10.42	2.06	~								
9 ~ 10	-	-	86.16	1.00	-	-	13.25	2.62	~								
10 ~ 11	-	-	100.00	1.00	-	-	13.25	2.62	~								
11 ~ 12	114.87	1.00	100.00	1.00	-	-	10.85	2.15	~								
12 ~ 13	114.88	1.00	100.00	1.00	-	-	10.85	2.15	~								
13 ~ 14	114.88	1.00	100.00	1.00	-	-	11.43	2.26	~								
14 ~ 15	-	-	100.00	1.00	-	-	11.43	2.26	~								
15 ~ 16	-	-	90.39	1.00	-	-	10.05	1.99	~								
16 ~ 17	-	-	69.90	1.00	-	-	10.05	1.99	~								
17 ~ 18	-	-	84.02	1.00	-	-	10.05	1.99	~								
18 ~ 19	-	-	97.43	1.00	-	-	11.54	2.28	~								
19 ~ 20	-	-	97.43	1.00	-	-	11.54	2.28	~								
20 ~ 21	-	-	97.42	1.00	-	-	10.68	2.11	~								
21 ~ 22	-	-	67.14	1.00	-	-	10.68	2.11	~								
22 ~ 23	-	-	84.83	1.00	-	-	10.67	2.11	~								
23 ~ 24	-	-	94.28	1.00	-	-	12.73	2.52	~								
24 ~ 25	-	-	94.28	1.00	-	-	12.73	2.52	~								
~									~								
~									~								

様式-3(急) 建築物の構造の規制に必要な衝撃に関する事項	自然現象の種類	急傾斜地の崩壊	区域番号	奈良-二名-001-急-Y・R
	告示番号		区域名称	奈良市二名(001)急傾斜地崩壊警戒区域・特別警戒区域
	告示年月日		所在地	奈良市二名