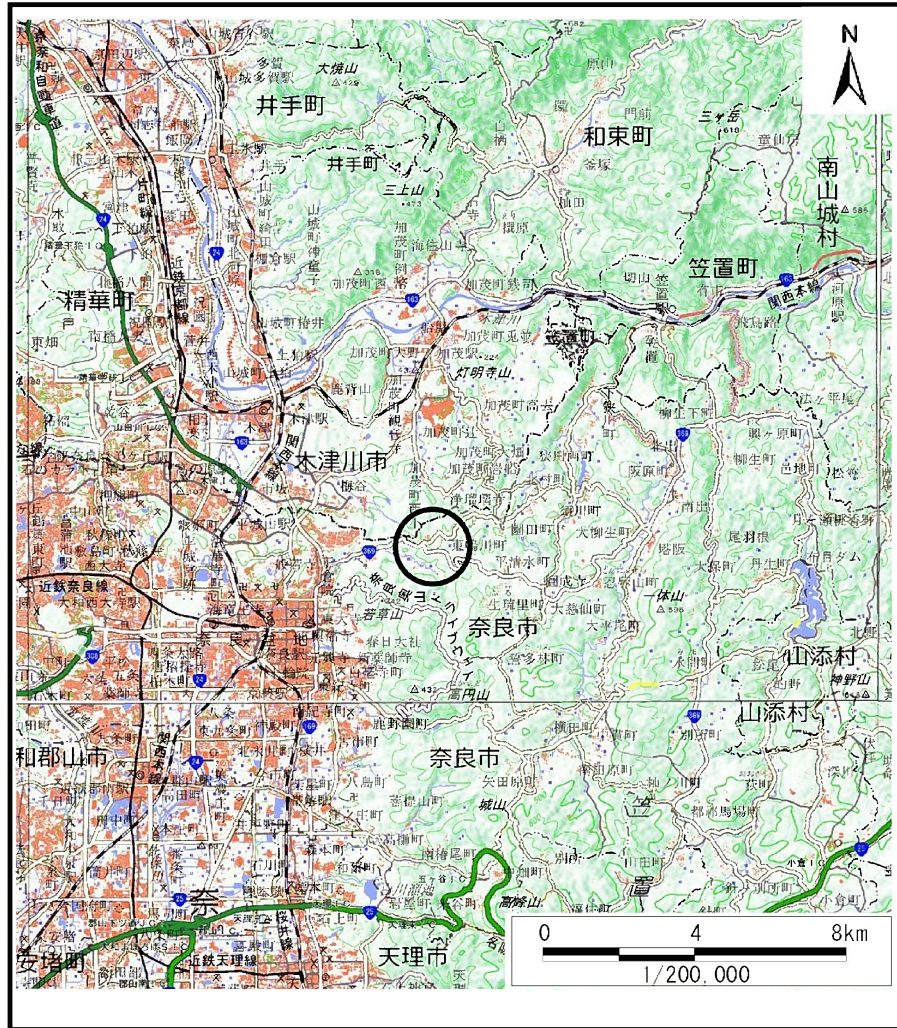
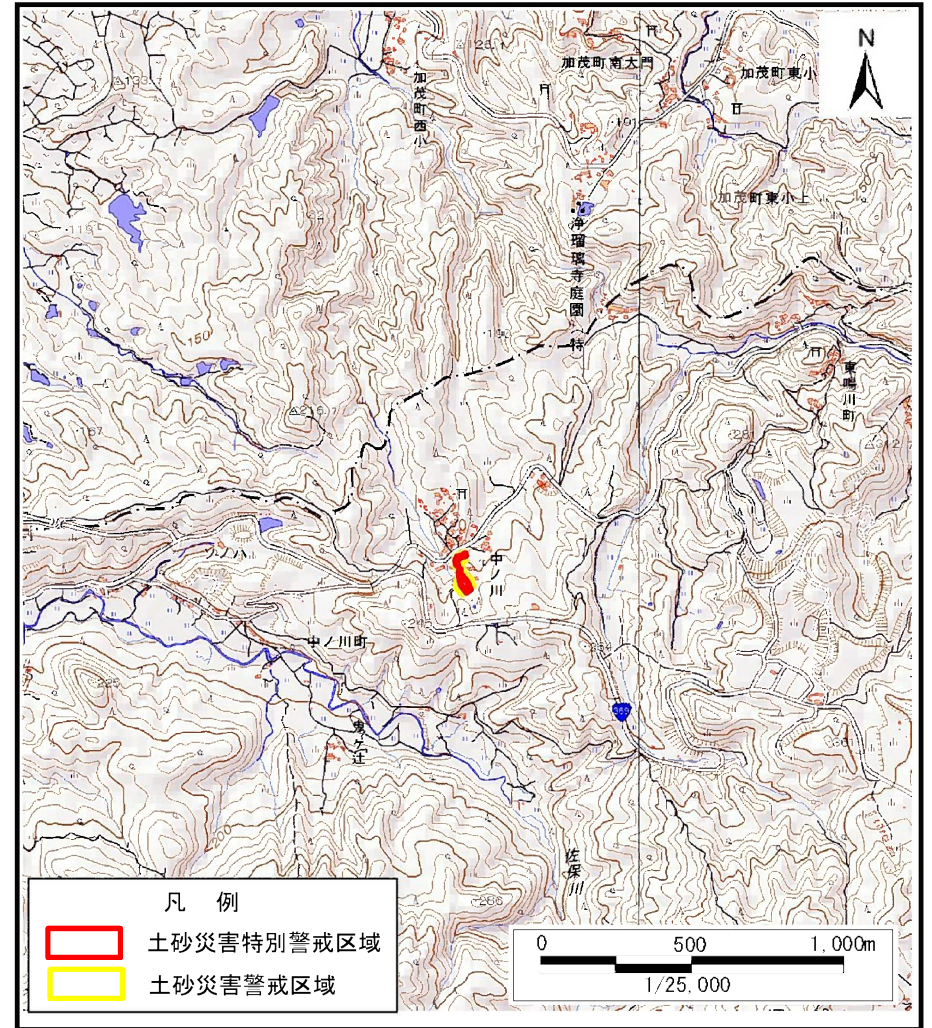


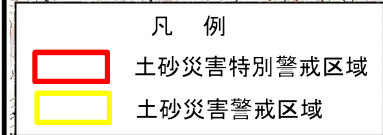
土砂災害警戒区域等の指定の公示に係る図書(その1)



(1/200,000)



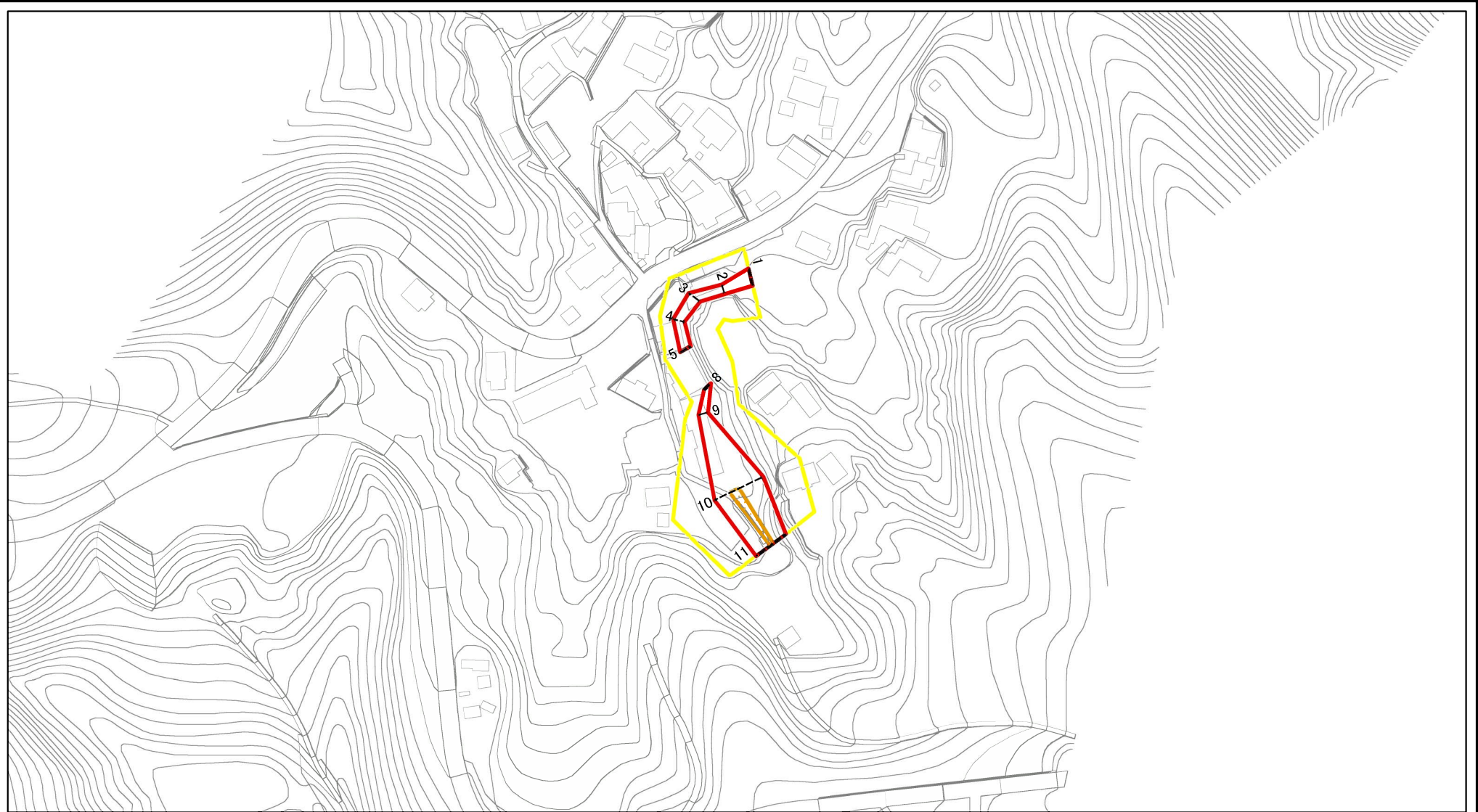
(1/25,000)



| | | |
|------------------------------------|---------|-------------------------------|
| 様式-1(急) 土砂災害警戒区域・土砂災害特別警戒区域 位置図 | 自然現象の種類 | 急傾斜地の崩壊 |
| | 区域番号 | 奈良-中ノ川町-002-急-Y・R |
| | 区域名称 | 奈良市中ノ川町(002)急傾斜地崩壊警戒区域・特別警戒区域 |
| | 所在地 | 奈良市中ノ川町 |

この地図は、国土地理院長の承認を得て、同院発行の電子地形図25000及び電子地形図20万を複製したものである。(承認番号 平30情複、第827号)

土砂災害警戒区域等の指定の公示に係る図書(参考)

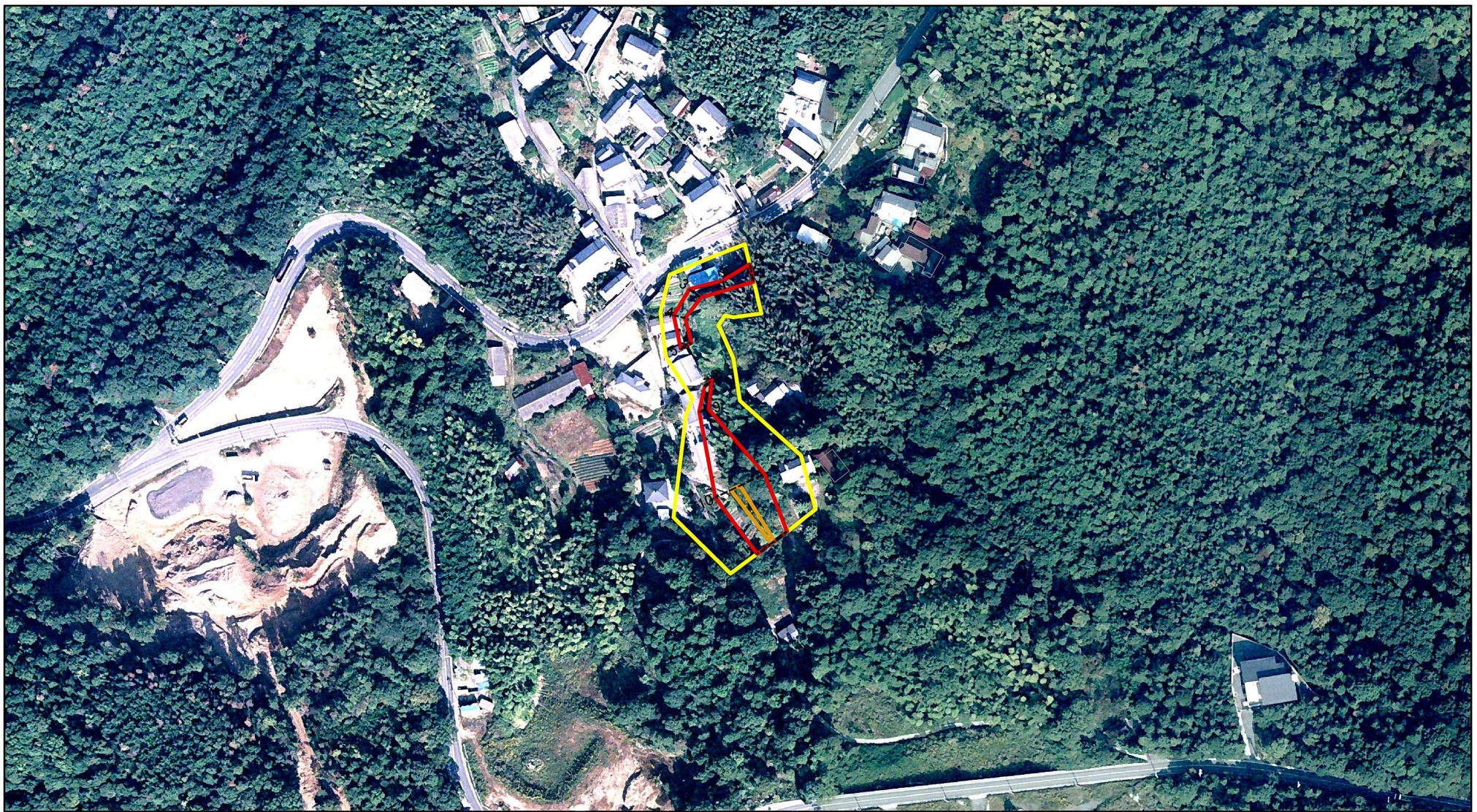


0 25 50 100
m

図中の数字は横断測線番号を示す

| | | | | | | | |
|--|-------------------------|--|--------------------|---------|---------|------|-------------------------------|
| 様式-2(急)(参考) 土砂災害警戒区域・土砂災害特別警戒区域 区域図 | 土砂災害防止法施行令第二条の基準に該当する区域 | | N 縮尺 1:2,500 | 自然現象の種類 | 急傾斜地の崩壊 | 区域番号 | 奈良-中ノ川町-002-急-Y-R |
| | 土砂災害防止法施行令第三条の基準に該当する区域 | | | 告示番号 | | 区域名称 | 奈良市中ノ川町(002)急傾斜地崩壊警戒区域・特別警戒区域 |
| | それ以外の区域 | | | 告示年月日 | | 所在地 | 奈良市中ノ川町 |

土砂災害警戒区域等の指定の公示に係る図書(参考)



0 25 50 100
m

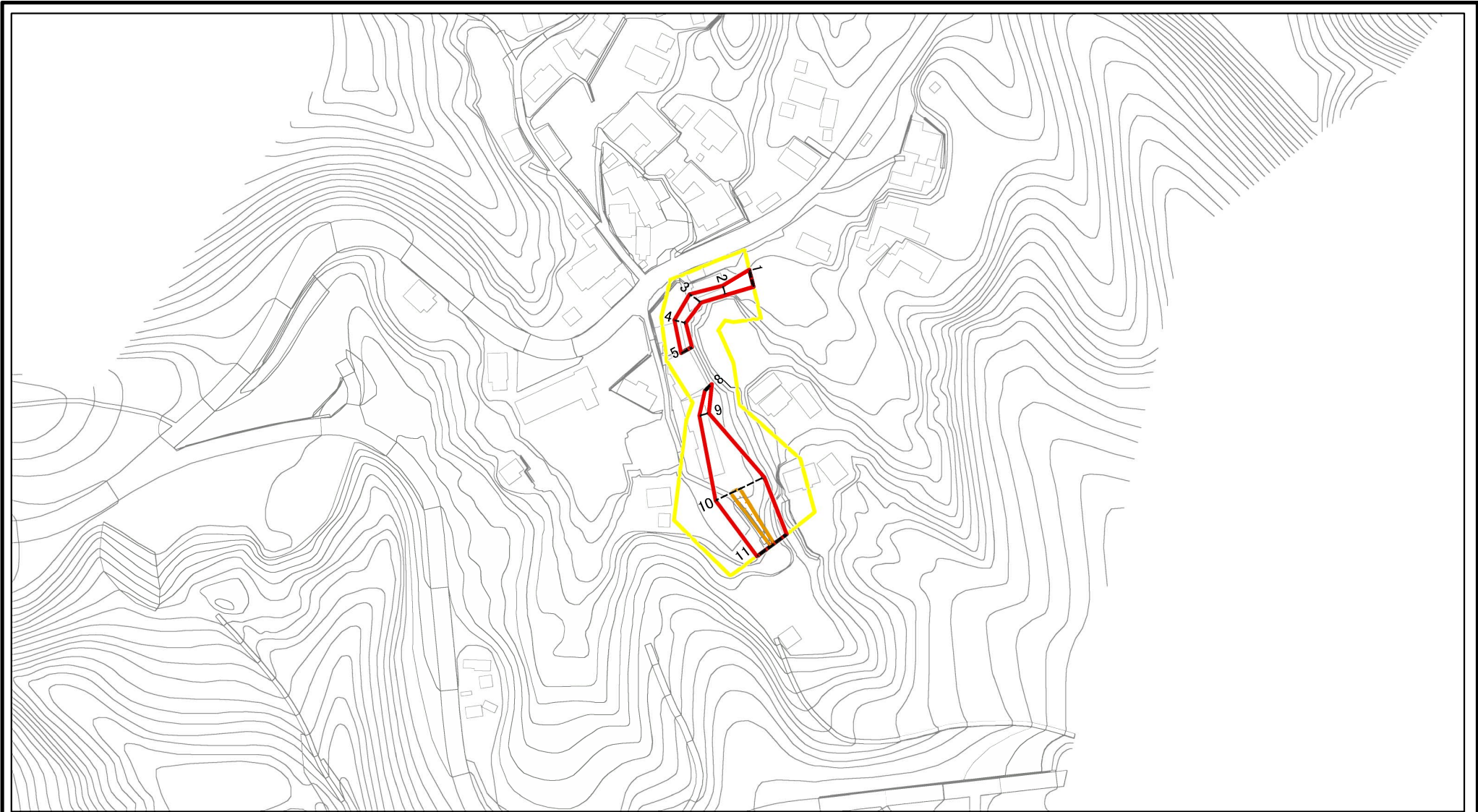
図中の数字は横断測線番号を示す

様式-2(急)(参考)
土砂災害警戒区域・土砂災害特別警戒区域
区域図

| | | |
|---|--|--------------------|
| 土砂災害防止法施行令第二条の基準に該当する区域 | | N 縮尺 1:2,500 |
| 土砂災害防止法施行令第三条の基準に該当する区域 | | |
| 土石等の(移動)高さが1m以下の場合、土石等の移動による力が100kN/mを超える区域 | | |
| 土石等の堆積の高さが3mを超える区域 | | |
| それ以外の区域 | | |

| | | | |
|---------|---------|------|-------------------------------|
| 自然現象の種類 | 急傾斜地の崩壊 | 区域番号 | 奈良-中ノ川町-002-急-Y・R |
| 告示番号 | | 区域名称 | 奈良市中ノ川町(002)急傾斜地崩壊警戒区域・特別警戒区域 |
| 告示年月日 | | 所在地 | 奈良市中ノ川町 |

土砂災害警戒区域等の指定の公示に係る図書(その2)



0 25 50 100
m

図中の数字は横断測線番号を示す

様式-2(急)

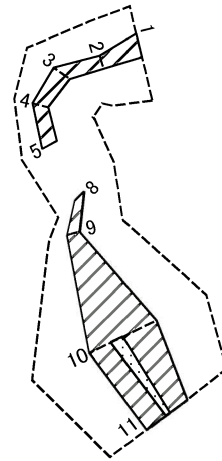
土砂災害警戒区域・土砂災害特別警戒区域
区域図

| | |
|-------------------------|--|
| 土砂災害防止法施行令第二条の基準に該当する区域 | |
| 土砂災害防止法施行令第三条の基準に該当する区域 | |
| それ以外の区域 | |

| | |
|--|---------|
| | 縮尺 |
| | 1:2,500 |

| | | | |
|---------|---------|------|-------------------------------|
| 自然現象の種類 | 急傾斜地の崩壊 | 区域番号 | 奈良-中ノ川町-002-急-Y・R |
| 告示番号 | | 区域名称 | 奈良市中ノ川町(002)急傾斜地崩壊警戒区域・特別警戒区域 |
| 告示年月日 | | 所在地 | 奈良市中ノ川町 |

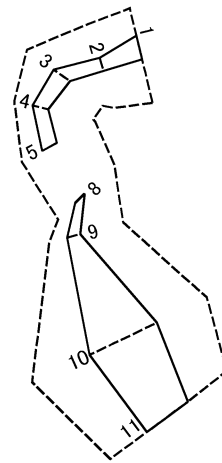
土砂災害警戒区域等の指定の公示に係る図書(その2-2)



図中の数字は横断測線番号を示す

| | | | | | | | | |
|---|-------------------------|---|------------------------|---------|---------|------|-------------------|-------------------------------|
| 様式-2-2(急) 土砂災害特別警戒区域の区分図 (急傾斜地の崩壊に伴う土石等の移動により 建築物の地上部に作用すると想定される力) | 土砂災害防止法施行令第二条の基準に該当する区域 | | N 縮尺 1:2,500 | 自然現象の種類 | 急傾斜地の崩壊 | 区域番号 | 奈良-中ノ川町-002-急-Y・R | |
| | 土砂災害防止法施行令第三条の基準に該当する区域 | 土石等の(移動)高さが1m以下の場合、 土石等の移動による力が100kN/m ² を超える区域 | | | 告示番号 | | 区域名称 | 奈良市中ノ川町(002)急傾斜地崩壊警戒区域・特別警戒区域 |
| | それ以外の区域 | | | | 告示年月日 | | 所在地 | 奈良市中ノ川町 |

土砂災害警戒区域等の指定の公示に係る図書(その2-3)



図中の数字は横断測線番号を示す

様式-2-3(急)
土砂災害特別警戒区域の区分図
(急傾斜地の崩壊に伴う土石等の堆積により
建築物の地上部に作用すると想定される力)

| | | | | | | | |
|-------------------------------------|-------------------------|--|-------------------------|---------|---------|------|-------------------------------|
| 土砂災害防止法 施行令第三条の 基準に該当する 区域 | 土砂災害防止法施行令第二条の基準に該当する区域 | | N ↑ 縮尺 1:2,500 | 自然現象の種類 | 急傾斜地の崩壊 | 区域番号 | 奈良-中ノ川町-002-急-Y・R |
| | 土石等の堆積の高さが3mを超える区域 | | | 告示番号 | | 区域名称 | 奈良市中ノ川町(002)急傾斜地崩壊警戒区域・特別警戒区域 |
| | それ以外の区域 | | | 告示年月日 | | 所在地 | 奈良市中ノ川町 |

土砂災害警戒区域等の指定の公示に係る図書(その3)

| 横断測線の区間 | 土石等の移動により建築物の地上部に作用すると想定される力 | | | | 土石等の堆積により建築物の地上部に作用すると想定される力 | | | | 横断測線の区間 | 土石等の移動により建築物の地上部に作用すると想定される力 | | | | 土石等の堆積により建築物の地上部に作用すると想定される力 | | | |
|--------------------------------------|---|---------------|---------------------------------------|---------------|---------------------------------------|-------------------------------|---------------------------------------|---------------|---------|---|---------------|---------------------------------------|---------------|---------------------------------------|---------------|---------------------------------------|---------------|
| | 土石等の(移動)高さが1m以下の場合、土石等の移動による力が100kN/m ² を超える区域 | | それ以外の区域 | | 土石等の堆積の高さが3mを超える区域 | | それ以外の区域 | | | 土石等の(移動)高さが1m以下の場合、土石等の移動による力が100kN/m ² を超える区域 | | それ以外の区域 | | 土石等の堆積の高さが3mを超える区域 | | それ以外の区域 | |
| | 力の大きさのうち最大のもの (kN/m ²) | 土石等の高さ (m) | 力の大きさのうち最大のもの (kN/m ²) | 土石等の高さ (m) | 力の大きさのうち最大のもの (kN/m ²) | 土石等の高さ (m) | 力の大きさのうち最大のもの (kN/m ²) | 土石等の高さ (m) | | 力の大きさのうち最大のもの (kN/m ²) | 土石等の高さ (m) | 力の大きさのうち最大のもの (kN/m ²) | 土石等の高さ (m) | 力の大きさのうち最大のもの (kN/m ²) | 土石等の高さ (m) | 力の大きさのうち最大のもの (kN/m ²) | 土石等の高さ (m) |
| 1 ~ 2 | - | - | 71.40 | 1.00 | - | - | 12.64 | 2.50 | ~ | | | | | | | | |
| 2 ~ 3 | - | - | 57.00 | 1.00 | - | - | 12.64 | 2.50 | ~ | | | | | | | | |
| 3 ~ 4 | - | - | 59.69 | 1.00 | - | - | 11.36 | 2.25 | ~ | | | | | | | | |
| 4 ~ 5 | - | - | 59.69 | 1.00 | - | - | 10.35 | 2.05 | ~ | | | | | | | | |
| 5 ~ 6 | - | - | - | - | - | - | - | - | ~ | | | | | | | | |
| 6 ~ 7 | - | - | - | - | - | - | - | - | ~ | | | | | | | | |
| 7 ~ 8 | - | - | - | - | - | - | - | - | ~ | | | | | | | | |
| 8 ~ 9 | - | - | 53.30 | 1.00 | - | - | 11.05 | 2.19 | ~ | | | | | | | | |
| 9 ~ 10 | - | - | 100.00 | 1.00 | - | - | 10.08 | 1.99 | ~ | | | | | | | | |
| 10 ~ 11 | 108.15 | 1.00 | 100.00 | 1.00 | - | - | 11.18 | 2.21 | ~ | | | | | | | | |
| ~ | | | | | | | | | ~ | | | | | | | | |
| ~ | | | | | | | | | ~ | | | | | | | | |
| ~ | | | | | | | | | ~ | | | | | | | | |
| ~ | | | | | | | | | ~ | | | | | | | | |
| ~ | | | | | | | | | ~ | | | | | | | | |
| ~ | | | | | | | | | ~ | | | | | | | | |
| ~ | | | | | | | | | ~ | | | | | | | | |
| ~ | | | | | | | | | ~ | | | | | | | | |
| ~ | | | | | | | | | ~ | | | | | | | | |
| ~ | | | | | | | | | ~ | | | | | | | | |
| ~ | | | | | | | | | ~ | | | | | | | | |
| ~ | | | | | | | | | ~ | | | | | | | | |
| ~ | | | | | | | | | ~ | | | | | | | | |
| ~ | | | | | | | | | ~ | | | | | | | | |
| ~ | | | | | | | | | ~ | | | | | | | | |
| ~ | | | | | | | | | ~ | | | | | | | | |
| ~ | | | | | | | | | ~ | | | | | | | | |
| ~ | | | | | | | | | ~ | | | | | | | | |
| ~ | | | | | | | | | ~ | | | | | | | | |
| 様式-3(急) 建築物の構造の規制に必要な衝撃に関する事項 | | 自然現象の種類 | 急傾斜地の崩壊 | | 区域番号 | 奈良-中ノ川町-002-急-Y・R | | | | | | | | | | | |
| | | 告示番号 | | | 区域名称 | 奈良市中ノ川町(002)急傾斜地崩壊警戒区域・特別警戒区域 | | | | | | | | | | | |
| | | 告示年月日 | | | 所在地 | 奈良市中ノ川町 | | | | | | | | | | | |