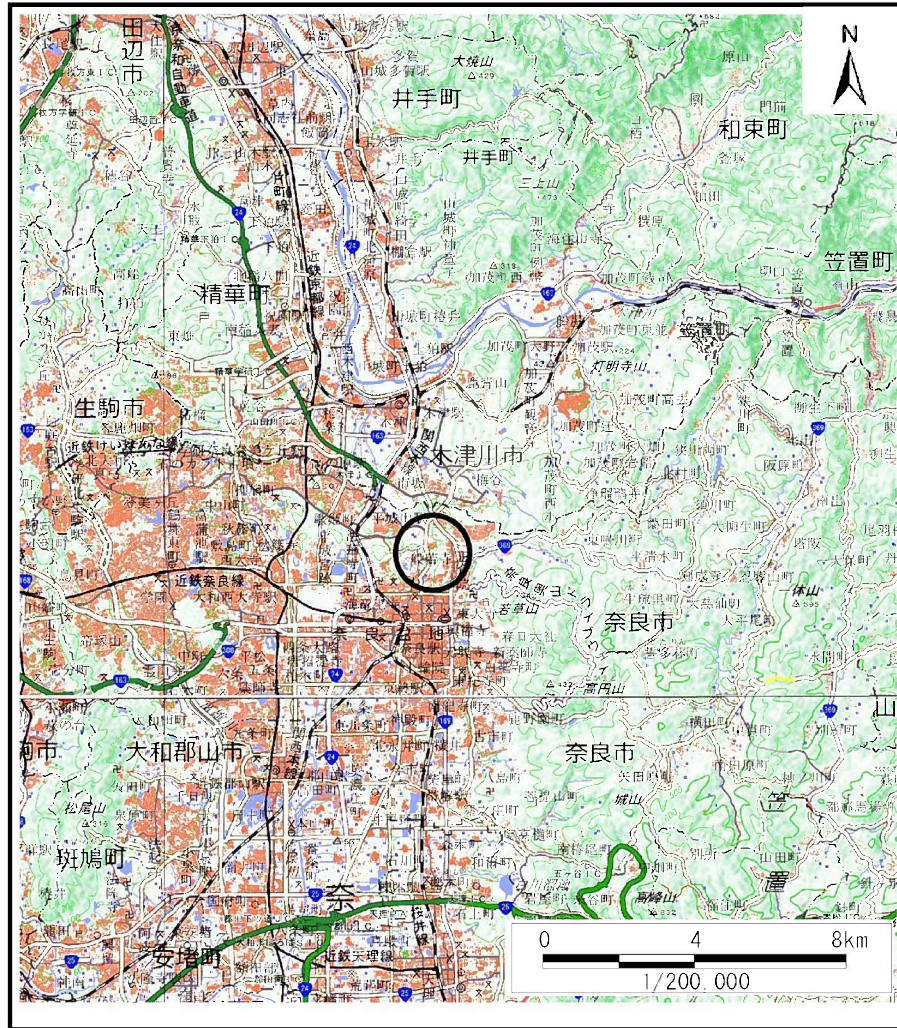
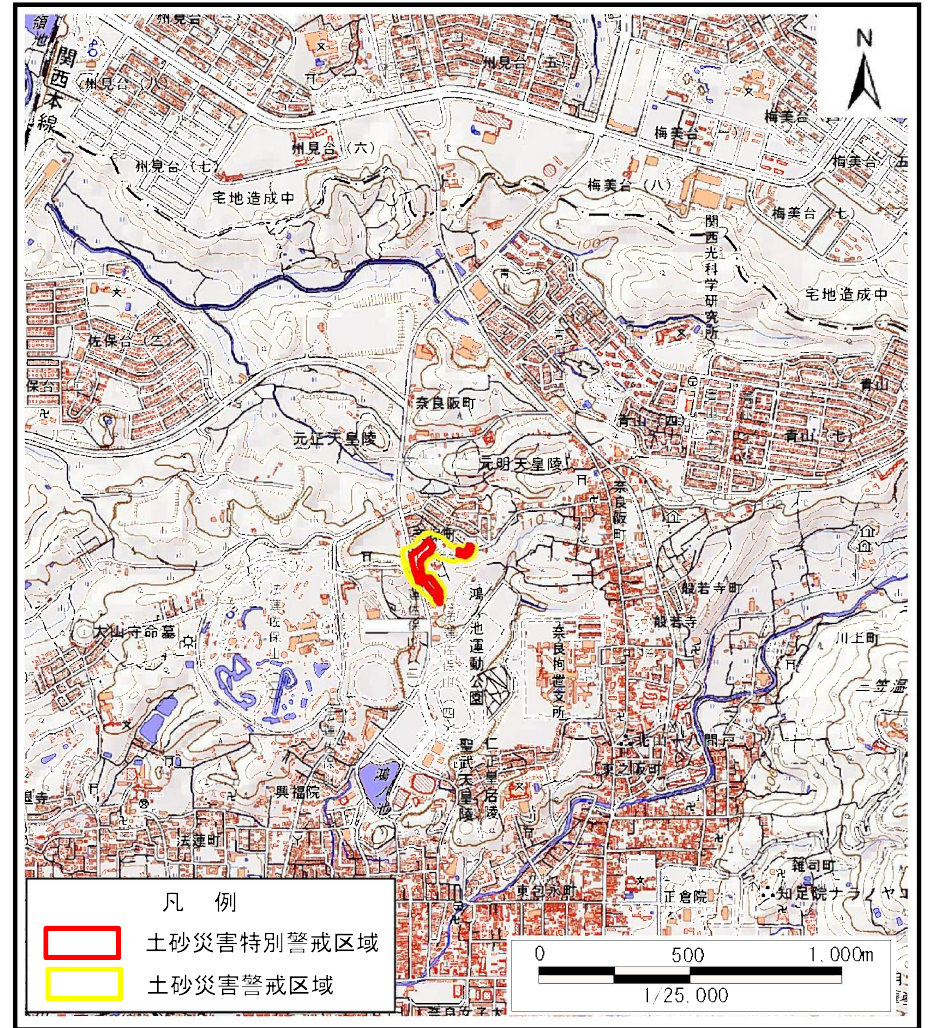


# 土砂災害警戒区域等の指定の公示に係る図書(その1)



(1/200,000)



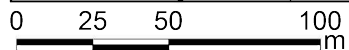
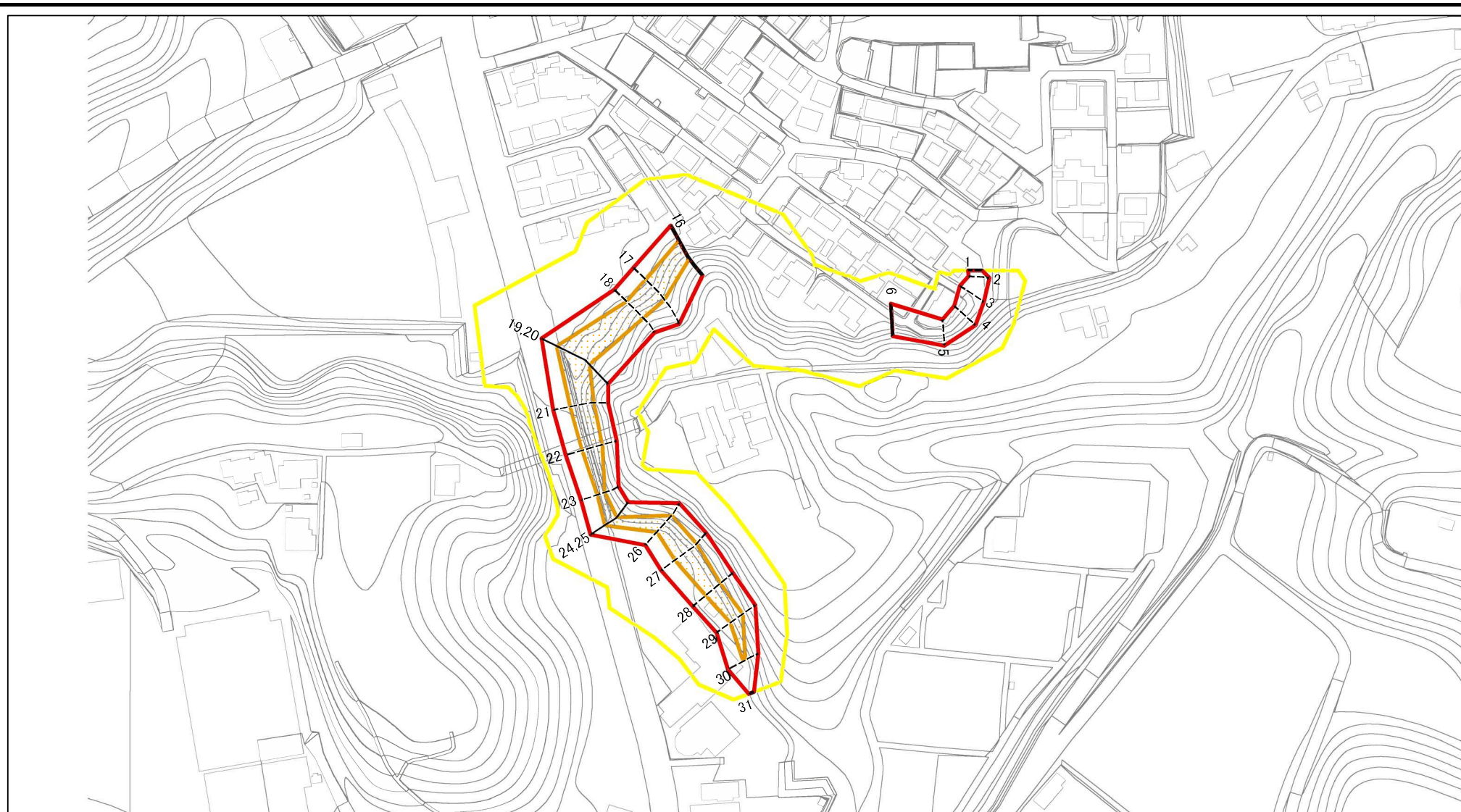
(1/25,000)

- 凡例
- 土砂災害特別警戒区域
  - 土砂災害警戒区域

様式-1(急) 土砂災害警戒区域・土砂災害特別警戒区域 位置図	自然現象の種類	急傾斜地の崩壊
	区域番号	奈良-奈保町-001-急-Y・R
	区域名称	奈良市奈保町(001)急傾斜地崩壊警戒区域・特別警戒区域
	所在地	奈良市奈保町・法蓮佐保山

この地図は、国土地理院長の承認を得て、同院発行の電子地形図25000及び電子地形図20万を複製したものである。(承認番号 平30情複、第827号)

# 土砂災害警戒区域等の指定の公示に係る図書(参考)



図中の数字は横断測線番号を示す

様式-2(急)(参考)

土砂災害警戒区域・土砂災害特別警戒区域  
区域図

土砂災害防止法施行令第二条の基準に該当する区域	
土砂災害防止法施行令第三条の基準に該当する区域	
土砂等の(移動)高さが1m以下の場合、土砂等の移動による力が100kN/mを超える区域	
土砂等の堆積の高さが3mを超える区域	
それ以外の区域	

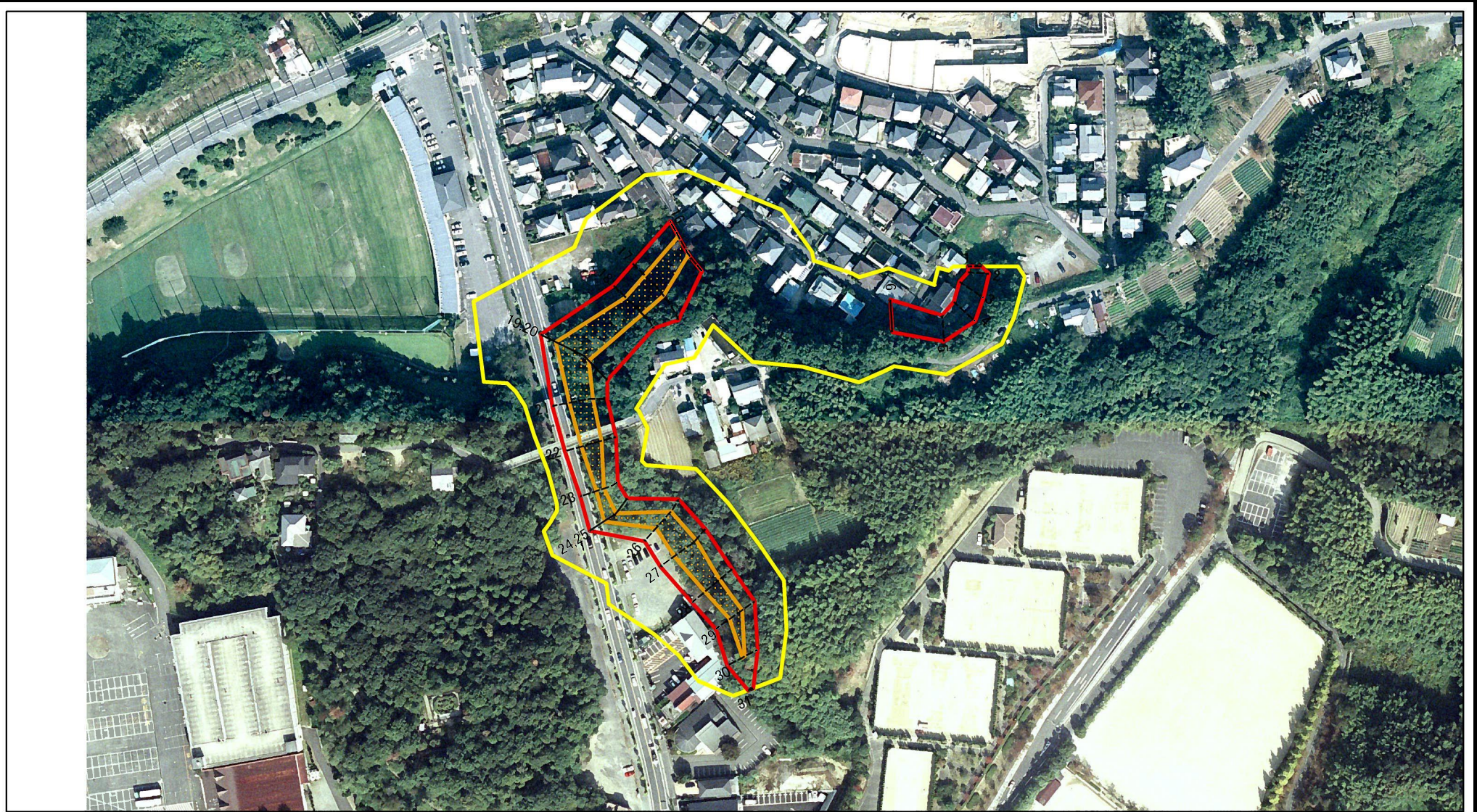
N  
縮尺  
1:2,500

自然現象の種類  
急傾斜地の崩壊  
告示番号  
告示年月日

区域番号  
奈良-奈保町-001-急-Y-R

区域名称  
奈良市奈保町(001)急傾斜地崩壊警戒区域・特別警戒区域  
所在地  
奈良市奈保町・法蓮佐保山

# 土砂災害警戒区域等の指定の公示に係る図書(参考)



図中の数字は横断測線番号を示す

様式-2(急)(参考)

土砂災害警戒区域・土砂災害特別警戒区域  
区域図

土砂災害防止法施行令第二条の基準に該当する区域



N

自然現象の種類

急傾斜地の崩壊

区域番号

奈良-奈保町-001-急-Y・R

土砂災害防止法施行令第三条の基準に該当する区域



縮尺

告示番号

区域名称

奈良市奈保町(001)急傾斜地崩壊警戒区域・特別警戒区域

土砂等の(移動)高さが1m以下の場合、土砂等の移動による力が100kN/mを超える区域



1:2,500

告示年月日

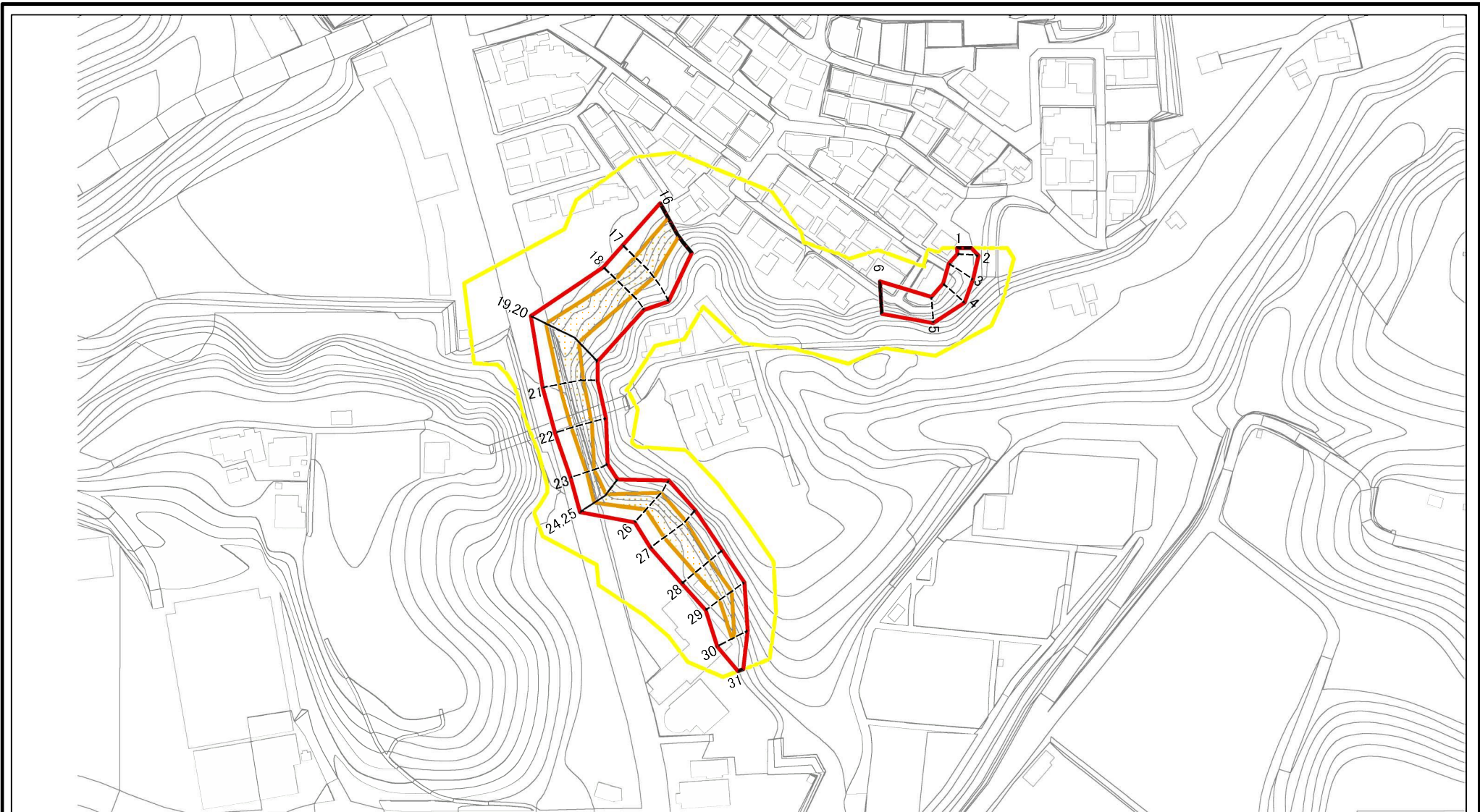
所在地

奈良市奈保町・法蓮佐保山

土砂等の堆積の高さが3mを超える区域

それ以外の区域

# 土砂災害警戒区域等の指定の公示に係る図書(その2)



0 25 50 100  
m

図中の数字は横断測線番号を示す

様式-2(急)

土砂災害警戒区域・土砂災害特別警戒区域  
区域図

土砂災害防止法施行令第二条の基準に該当する区域  
土砂災害防止法  
施行令第三条の  
基準に該当する  
区域  
土石等の(移動)高さが1m以下の場合、  
土石等の移動による力が100kN/mを超える区域  
土石等の堆積の高さが3mを超える区域  
それ以外の区域



縮尺

1:2,500

自然現象  
の種類

告示番号

告示年月日

急傾斜地の崩壊

区域番号

区域名称

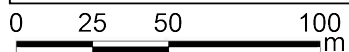
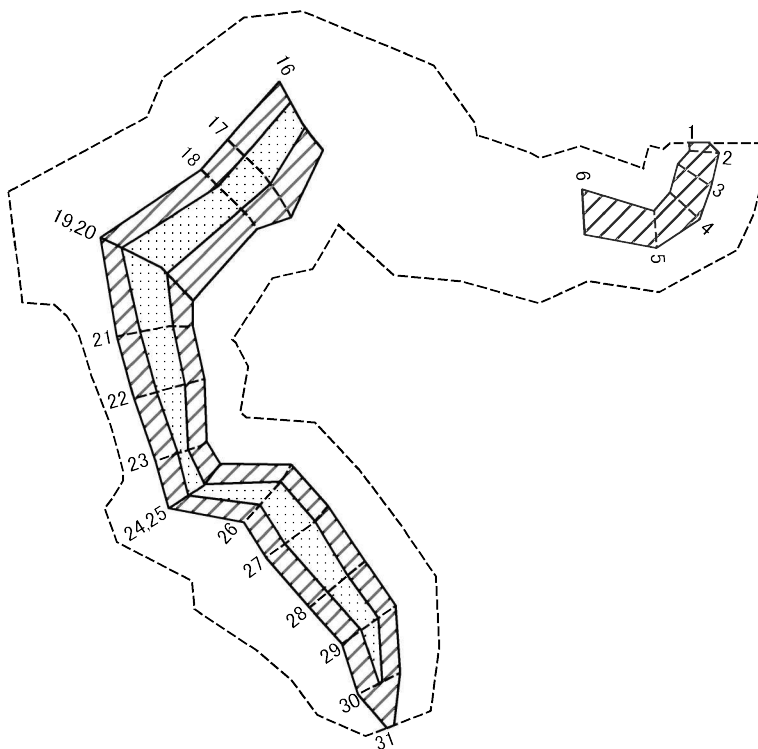
所在地

奈良-奈保町-001-急-Y-R

奈良市奈保町(001)急傾斜地崩壊  
警戒区域・特別警戒区域

奈良市奈保町・法蓮佐保山

# 土砂災害警戒区域等の指定の公示に係る図書(その2-2)



図中の数字は横断測線番号を示す

様式-2-2(急)  
土砂災害特別警戒区域の区分図  
(急傾斜地の崩壊に伴う土石等の移動により  
建築物の地上部に作用すると想定される力)

土砂災害防止法施行令第二条の基準に該当する区域	
土砂災害防止法施行令第三条の基準に該当する区域	
それ以外の区域	

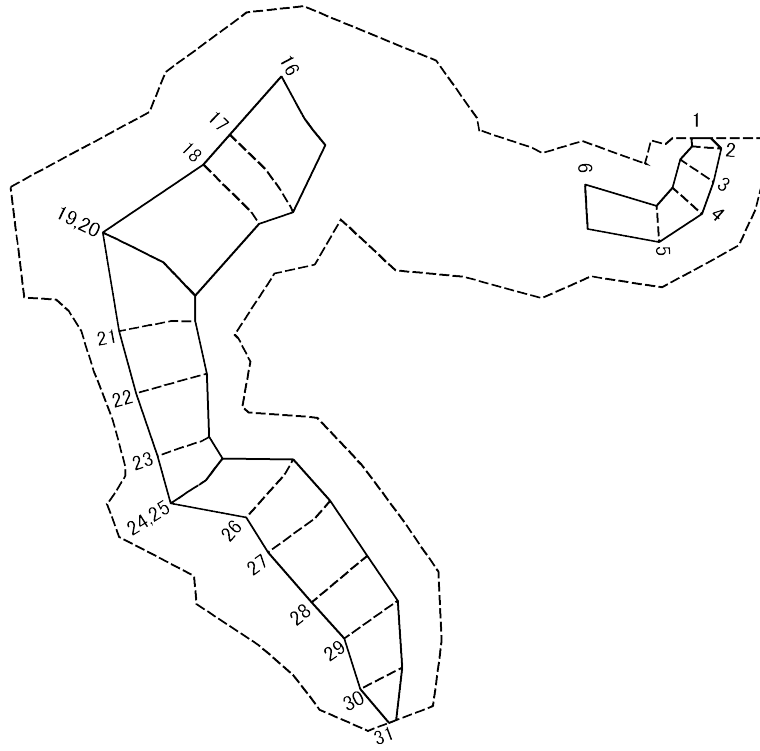
N  
縮尺  
1:2,500

自然現象の種類  
告示番号  
告示年月日

急傾斜地の崩壊

区域番号	奈良-奈保町-001-急-Y-R
区域名称	奈良市奈保町(001)急傾斜地崩壊警戒区域・特別警戒区域
所在地	奈良市奈保町・法蓮佐保山

# 土砂災害警戒区域等の指定の公示に係る図書(その2-3)



図中の数字は横断測線番号を示す

様式-2-3(急)  
土砂災害特別警戒区域の区分図  
(急傾斜地の崩壊に伴う土石等の堆積により  
建築物の地上部に作用すると想定される力)

土砂災害防止法 施行令第三条の 基準に該当する 区域	土砂災害防止法 施行令第二条の基準に該当する区域		N 縮尺 1:2,500	自然現象 の種類	急傾斜地の崩壊	区域番号	奈良-奈保町-001-急-Y-R
	土砂等の堆積の高さが3mを超える区域			告示番号		区域名称	奈良市奈保町(001)急傾斜地崩壊 警戒区域・特別警戒区域
	それ以外の区域			告示年月日		所在地	奈良市奈保町・法蓮佐保山

## 土砂災害警戒区域等の指定の公示に係る図書(その3)

横断測線の区間	土石等の移動により建築物の地上部に作用すると想定される力				土石等の堆積により建築物の地上部に作用すると想定される力				横断測線の区間	土石等の移動により建築物の地上部に作用すると想定される力				土石等の堆積により建築物の地上部に作用すると想定される力			
	土石等の(移動)高さが1m以下の場合、土石等の移動による力が100kN/m <sup>2</sup> を超える区域		それ以外の区域		土石等の堆積の高さが3mを超える区域		それ以外の区域			土石等の(移動)高さが1m以下の場合、土石等の移動による力が100kN/m <sup>2</sup> を超える区域		それ以外の区域		土石等の堆積の高さが3mを超える区域		それ以外の区域	
	力の大きさのうち最大のもの(kN/m <sup>2</sup> )	土石等の高さ(m)	力の大きさのうち最大のもの(kN/m <sup>2</sup> )	土石等の高さ(m)	力の大きさのうち最大のもの(kN/m <sup>2</sup> )	土石等の高さ(m)	力の大きさのうち最大のもの(kN/m <sup>2</sup> )	土石等の高さ(m)		力の大きさのうち最大のもの(kN/m <sup>2</sup> )	土石等の高さ(m)	力の大きさのうち最大のもの(kN/m <sup>2</sup> )	土石等の高さ(m)	力の大きさのうち最大のもの(kN/m <sup>2</sup> )	土石等の高さ(m)	力の大きさのうち最大のもの(kN/m <sup>2</sup> )	土石等の高さ(m)
1 ~ 2	-	-	80.61	1.00	-	-	8.92	1.76	27 ~ 28	135.32	1.00	100.00	1.00	-	-	12.47	2.47
2 ~ 3	-	-	93.27	1.00	-	-	8.92	1.76	28 ~ 29	123.61	1.00	100.00	1.00	-	-	11.73	2.32
3 ~ 4	-	-	94.54	1.00	-	-	9.03	1.79	29 ~ 30	120.57	1.00	100.00	1.00	-	-	11.72	2.32
4 ~ 5	-	-	94.54	1.00	-	-	9.84	1.95	30 ~ 31	-	-	100.00	1.00	-	-	12.04	2.38
5 ~ 6	-	-	100.00	1.00	-	-	11.84	2.34	~								
6 ~ 7	-	-	-	-	-	-	-	-	~								
7 ~ 8	-	-	-	-	-	-	-	-	~								
8 ~ 9	-	-	-	-	-	-	-	-	~								
9 ~ 10	-	-	-	-	-	-	-	-	~								
10 ~ 11	-	-	-	-	-	-	-	-	~								
11 ~ 12	-	-	-	-	-	-	-	-	~								
12 ~ 13	-	-	-	-	-	-	-	-	~								
13 ~ 14	-	-	-	-	-	-	-	-	~								
14 ~ 15	-	-	-	-	-	-	-	-	~								
15 ~ 16	-	-	-	-	-	-	-	-	~								
16 ~ 17	119.76	1.00	100.00	1.00	-	-	11.01	2.18	~								
17 ~ 18	125.29	1.00	100.00	1.00	-	-	11.37	2.25	~								
18 ~ 19	125.29	1.00	100.00	1.00	-	-	12.24	2.42	~								
19 ~ 20	122.59	1.00	100.00	1.00	-	-	12.24	2.42	~								
20 ~ 21	133.54	1.00	100.00	1.00	-	-	12.17	2.41	~								
21 ~ 22	133.54	1.00	100.00	1.00	-	-	12.43	2.46	~								
22 ~ 23	130.33	1.00	100.00	1.00	-	-	12.43	2.46	~								
23 ~ 24	116.26	1.00	100.00	1.00	-	-	9.92	1.96	~								
24 ~ 25	116.26	1.00	100.00	1.00	-	-	10.57	2.09	~								
25 ~ 26	130.41	1.00	100.00	1.00	-	-	12.40	2.45	~								
26 ~ 27	135.32	1.00	100.00	1.00	-	-	12.47	2.47	~								

様式-3(急) 建築物の構造の規制に必要な衝撃に関する事項	自然現象の種類	急傾斜地の崩壊	区域番号	奈良-奈保町-001-急-Y・R
	告示番号		区域名称	奈良市奈保町(001)急傾斜地崩壊警戒区域・特別警戒区域
	告示年月日		所在地	奈良市奈保町・法蓮佐保山