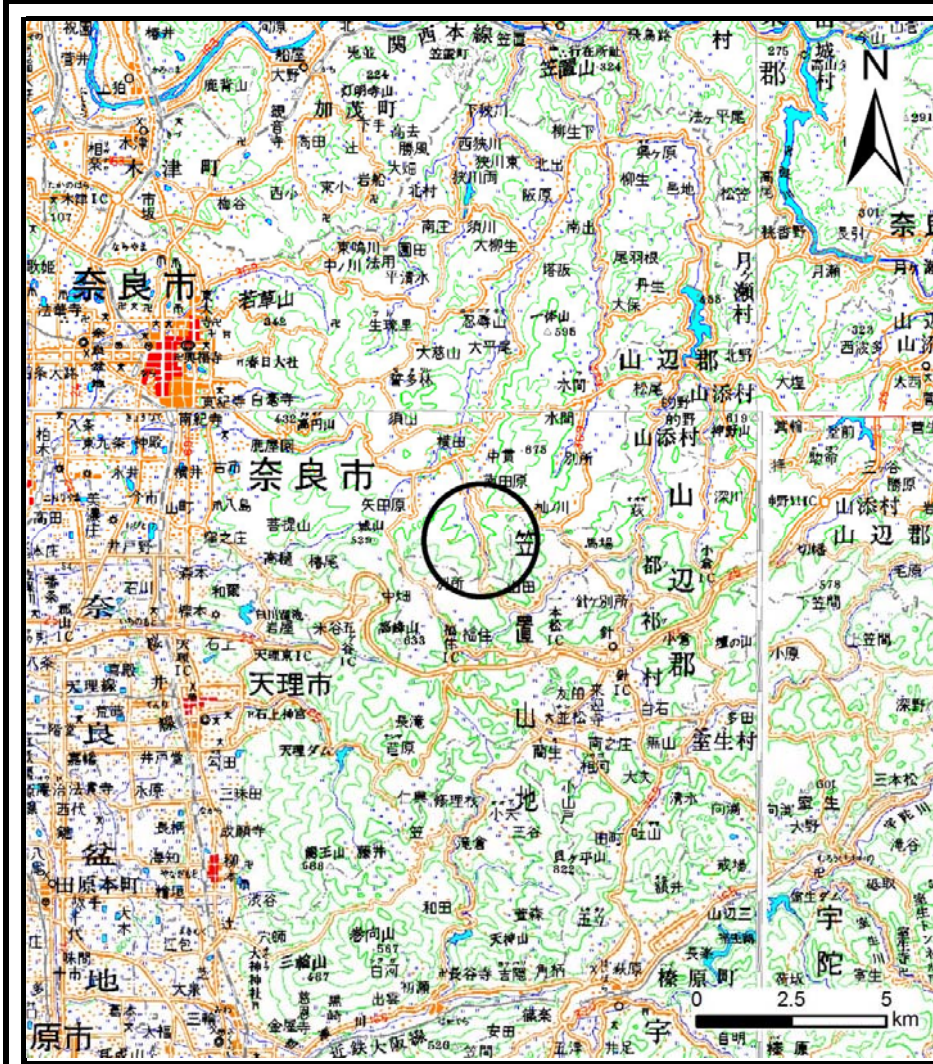
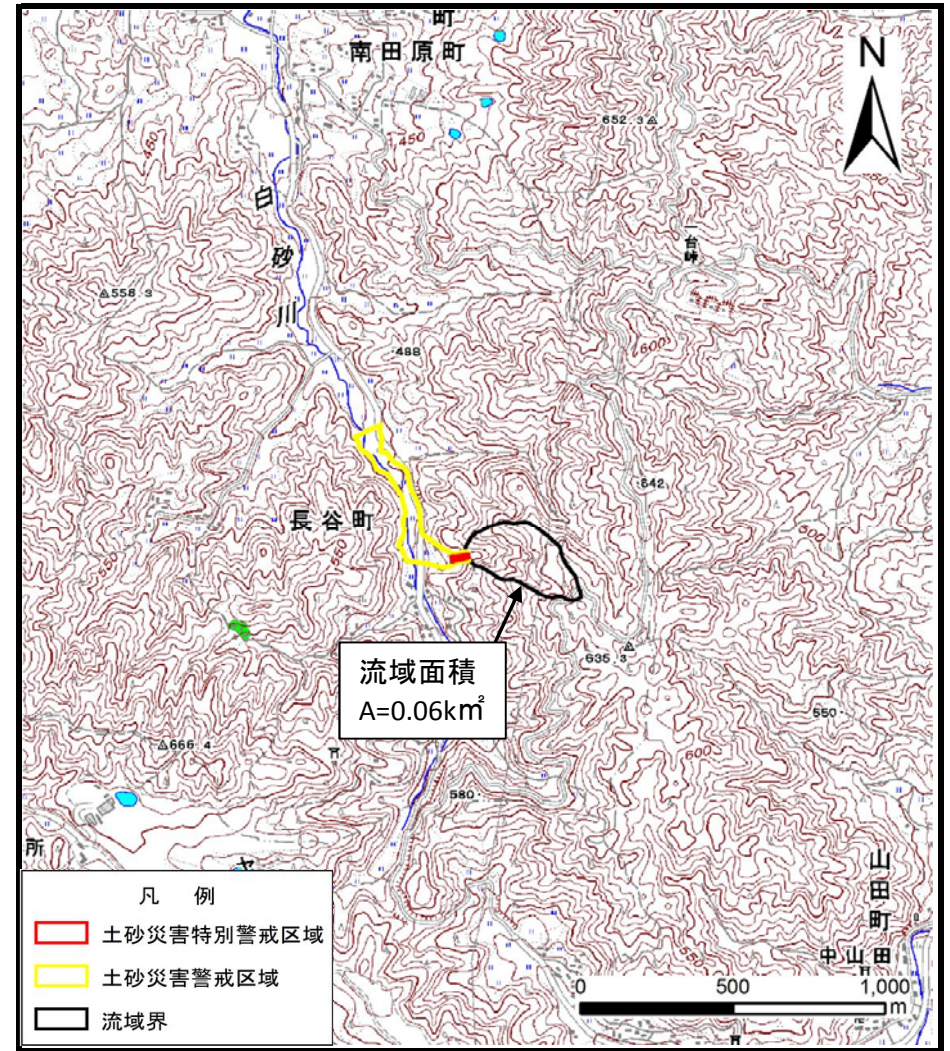


土砂災害警戒区域等の指定の公示に係る図書（その1）



(1/200,000)



(1/25,000)

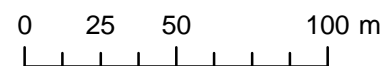
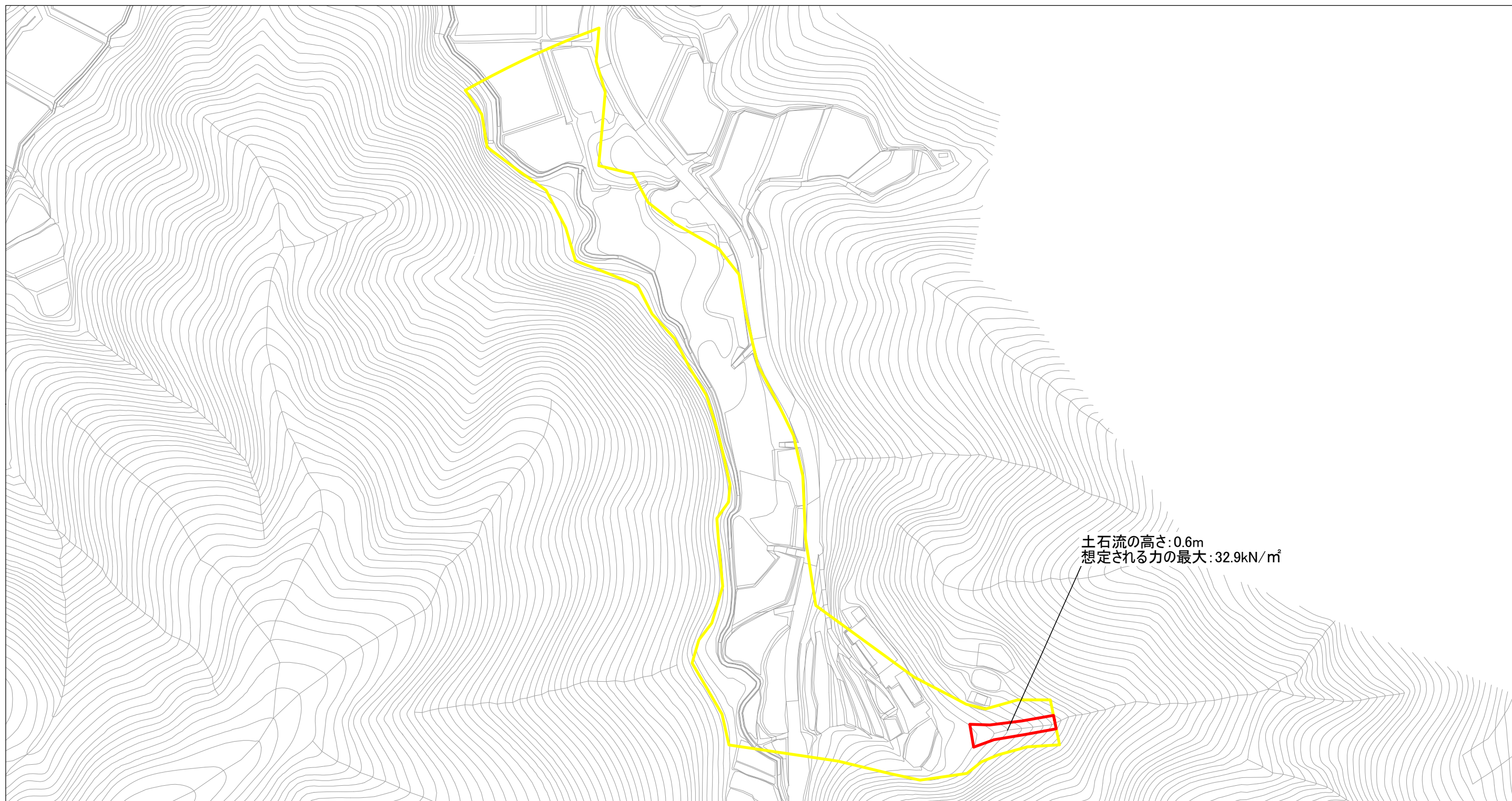
様式-1 (土)

土砂災害警戒区域・土砂災害特別警戒区域 位置図

| | |
|---------|---------------------------|
| 自然現象の種類 | 土石流 |
| 区域番号 | 奈良-長谷町-003-土-Y・R |
| 区域名称 | 奈良市長谷町(003)土石流警戒区域・特別警戒区域 |
| 所在地 | 奈良市長谷町 |

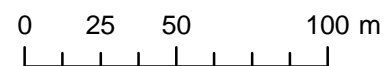
この地図は、国土地理院長の承認を得て、同院発行の数値地図200000（地図画像）及び数値地図25000（地図画像）を複製したものである。（承認番号 平29情複、第25号）

土砂災害警戒区域等の指定の公示に係る図書（参考）



| | | | | | | | |
|---|---|--|------------------------|---------|-----|------|---------------------------|
| 様式-2(土)(参考) 土砂災害警戒区域・土砂災害特別警戒区域 区域図 | 土砂災害防止法施行令第二条の基準に該当する区域 (土砂災害警戒区域) | | N 縮尺 1:2,500 | 自然現象の種類 | 土石流 | 区域番号 | 奈良-長谷町-003-土-Y-R |
| | 土砂災害防止法施行令第三条の基準に該当する区域 (土砂災害特別警戒区域) | | | 告示番号 | | 区域名称 | 奈良市長谷町(003)土石流警戒区域・特別警戒区域 |
| | 土砂の高さが1mを超える場合、土石等の移動による力が90kN/m ² を超える区域 | | | 告示年月日 | | 所在地 | 奈良市長谷町 |
| | 土砂の高さが1mを超える場合、土石等の移動による力が50kN/m ² を超えない区域 | | | | | | |
| | その他の区域 | | | | | | |

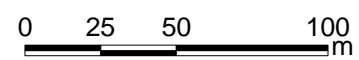
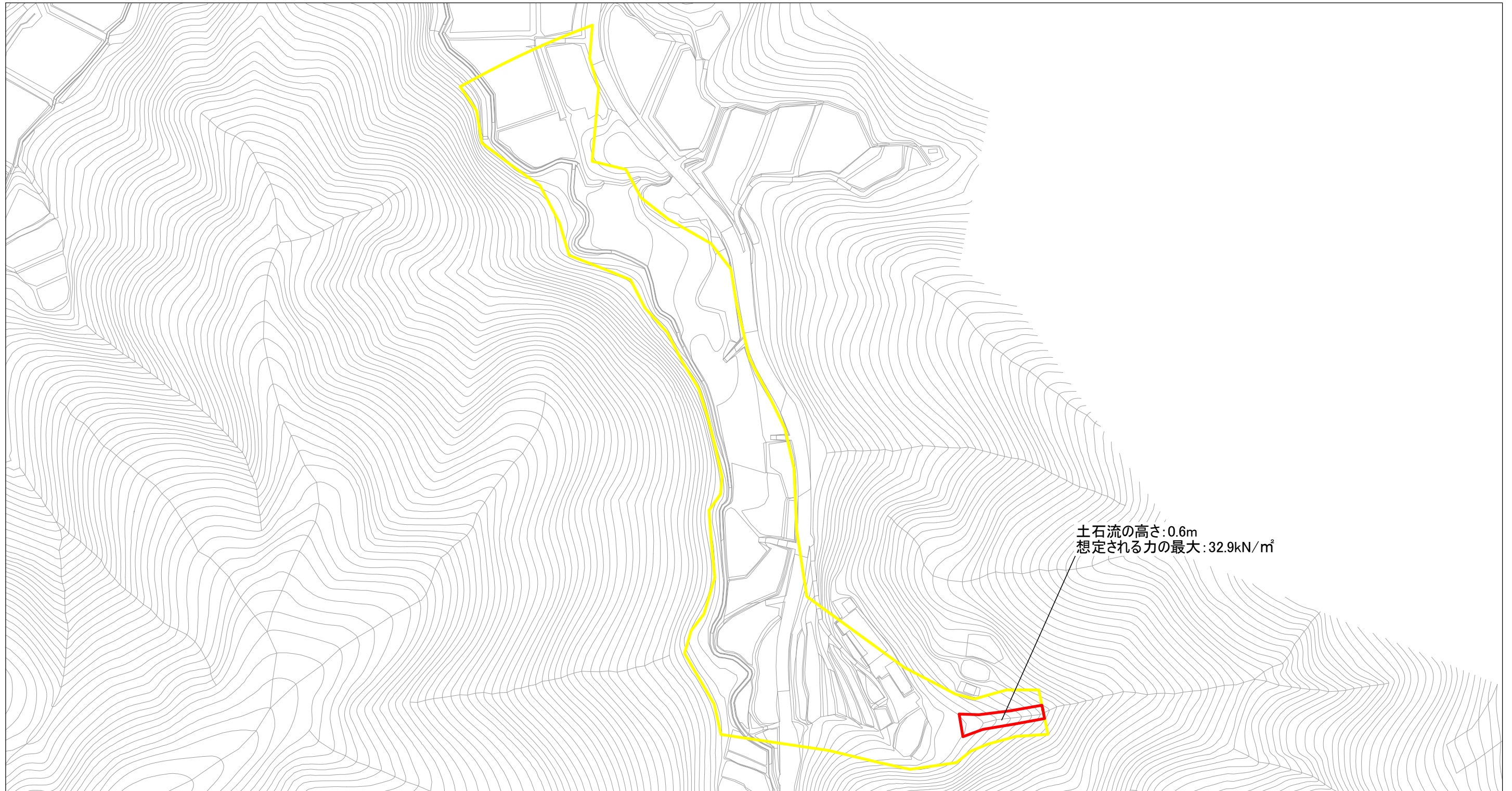
土砂災害警戒区域等の指定の公示に係る図書（参考）



様式-2(土)(参考)
土砂災害警戒区域・土砂災害特別警戒区域
区域図

| | | | | | | |
|---|--|--------------------|-------------|-----|------|---------------------------|
| 土砂災害防止法施行令第二条の基準に該当する区域 (土砂災害警戒区域) | | N 縮尺 1:2,500 | 自然現象 の種類 | 土石流 | 区域番号 | 奈良-長谷町-003-土-Y-R |
| 土砂災害防止法施行令第三条の基準に該当する区域 (土砂災害特別警戒区域) | | | 告示番号 | | 区域名称 | 奈良市長谷町(003)土石流警戒区域・特別警戒区域 |
| 土砂災害防止法施行令第三条の基準に該当する区域 (土砂災害特別警戒区域) | | | 告示年月日 | | 所在地 | 奈良市長谷町 |
| その他の区域 | | | | | | |

土砂災害警戒区域等の指定の公示に係る図書（その2）



| | | | | | | | |
|---------------------------------------|---|--|------------------------|---------|-----|------|---------------------------|
| 様式-2(土) 土砂災害警戒区域・土砂災害特別警戒区域 区域図 | 土砂災害防止法施行令第二条の基準に該当する区域 (土砂災害警戒区域) | | N 縮尺 1:2,500 | 自然現象の種類 | 土石流 | 区域番号 | 奈良-長谷町-003-土-Y・R |
| | 土砂災害防止法施行令第三条の基準に該当する区域 (土砂災害特別警戒区域) | | | 告示番号 | | 区域名称 | 奈良市長谷町(003)土石流警戒区域・特別警戒区域 |
| | 土砂災害防止法施行令第三条の基準に該当する区域 (土砂災害特別警戒区域) | | | 告示年月日 | | 所在地 | 奈良市長谷町 |
| | その他の区域 | | | | | | |