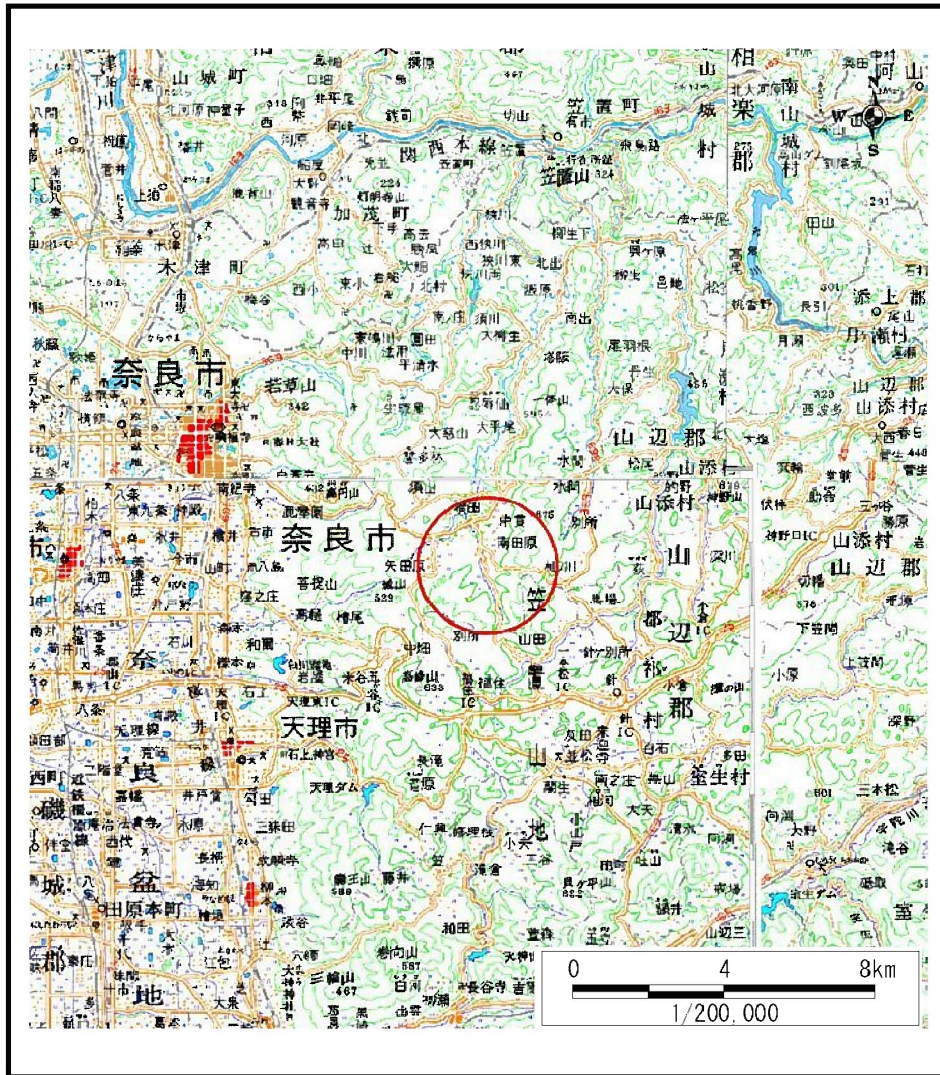
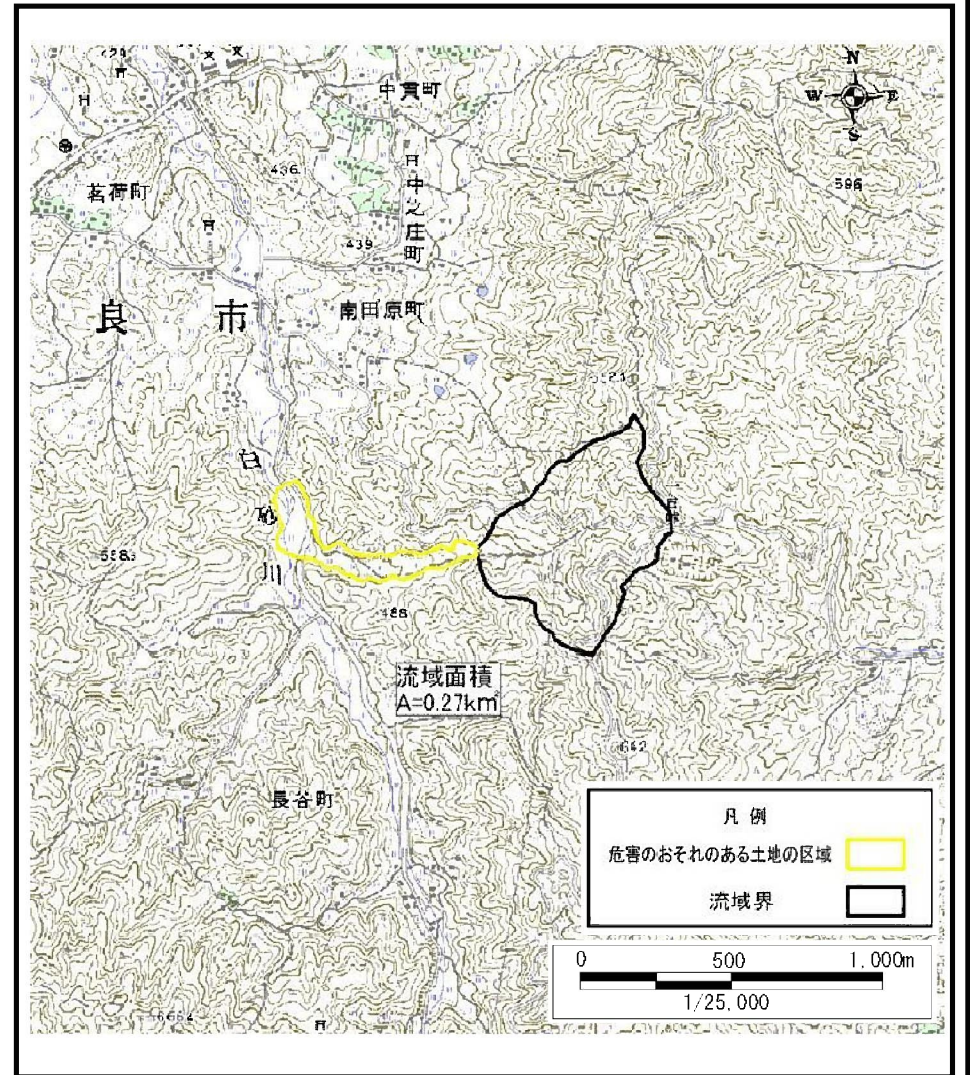


# 土砂災害警戒区域等の指定の公示に係る図書(その1)



(1/200,000)

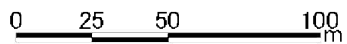
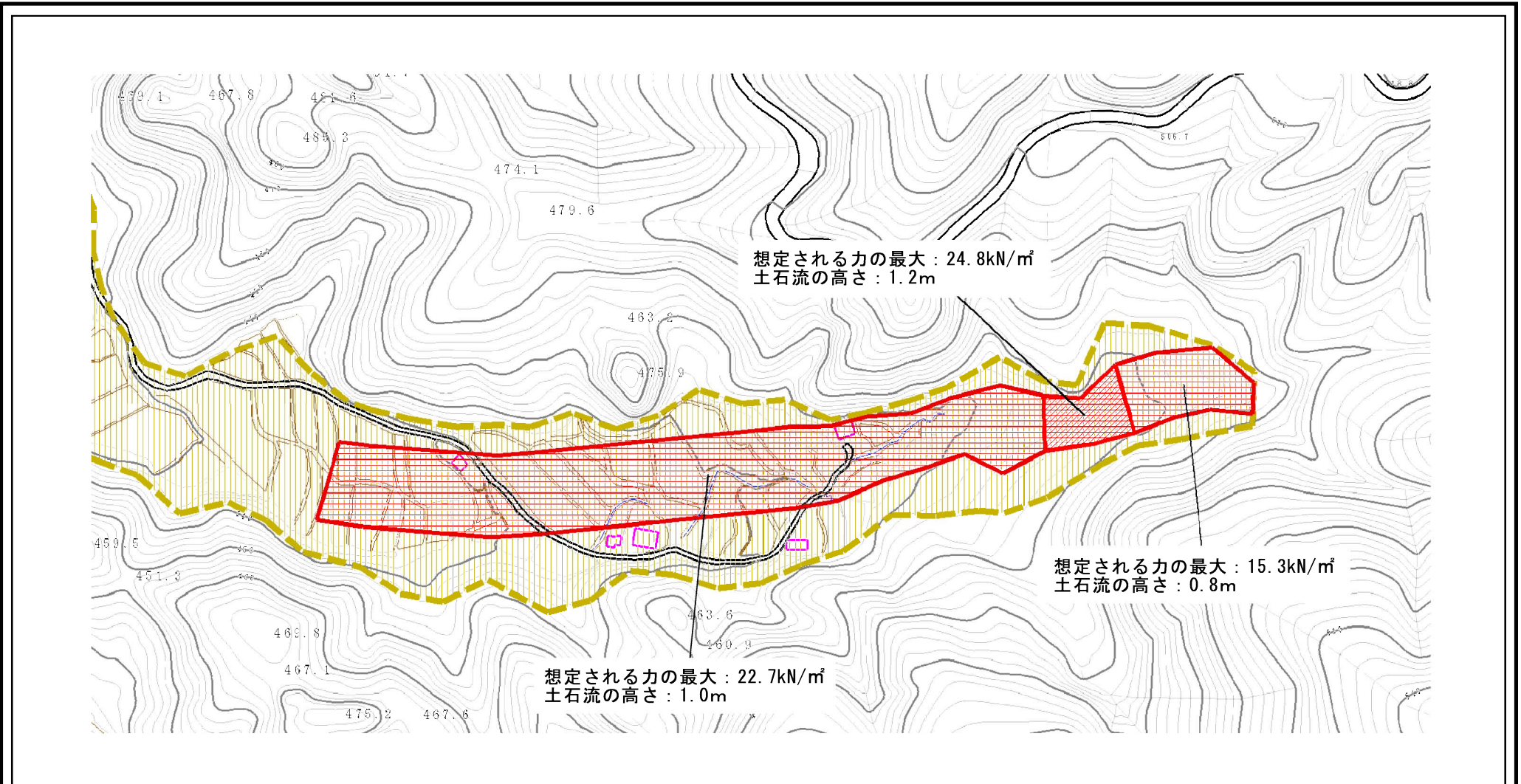


(1/25,000)

様式-1 (土) 土砂災害警戒区域 位置図	自然現象の種類	土石流
	区域番号	奈良-南田原町-005-土-Y・R
	区域名称	奈良市南田原町(005)土石流警戒区域、土石流特別警戒区域
	所在地	奈良県奈良市南田原町

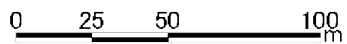
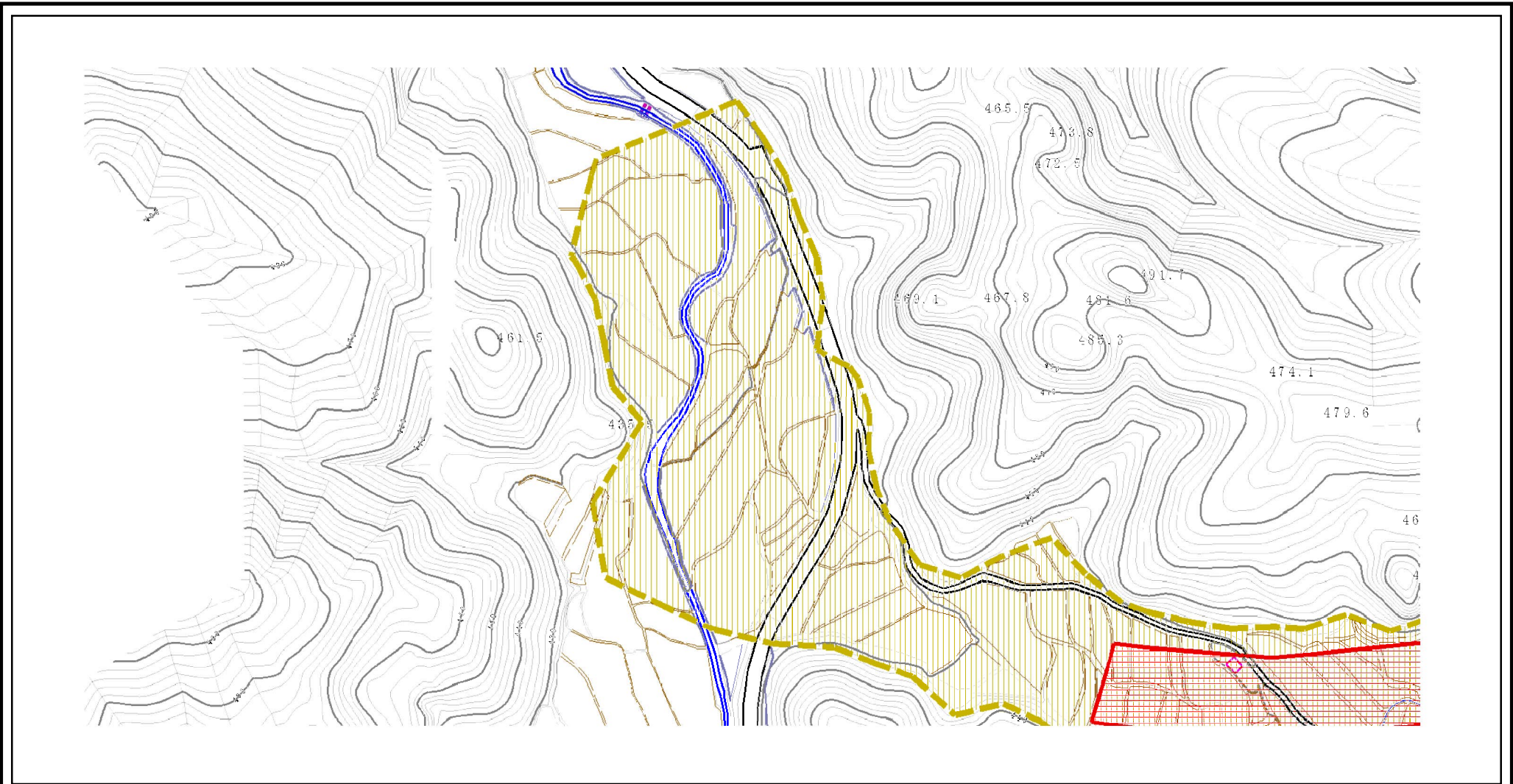
この地図は、国土地理院長の承認を得て、同院発行の数値地図20000(地図画像)及び数値地図25000(地図画像)を複製したものである。(承認番号 平21業複、第696号)

## 土砂災害警戒区域等の指定の公示に係る図書(その2)



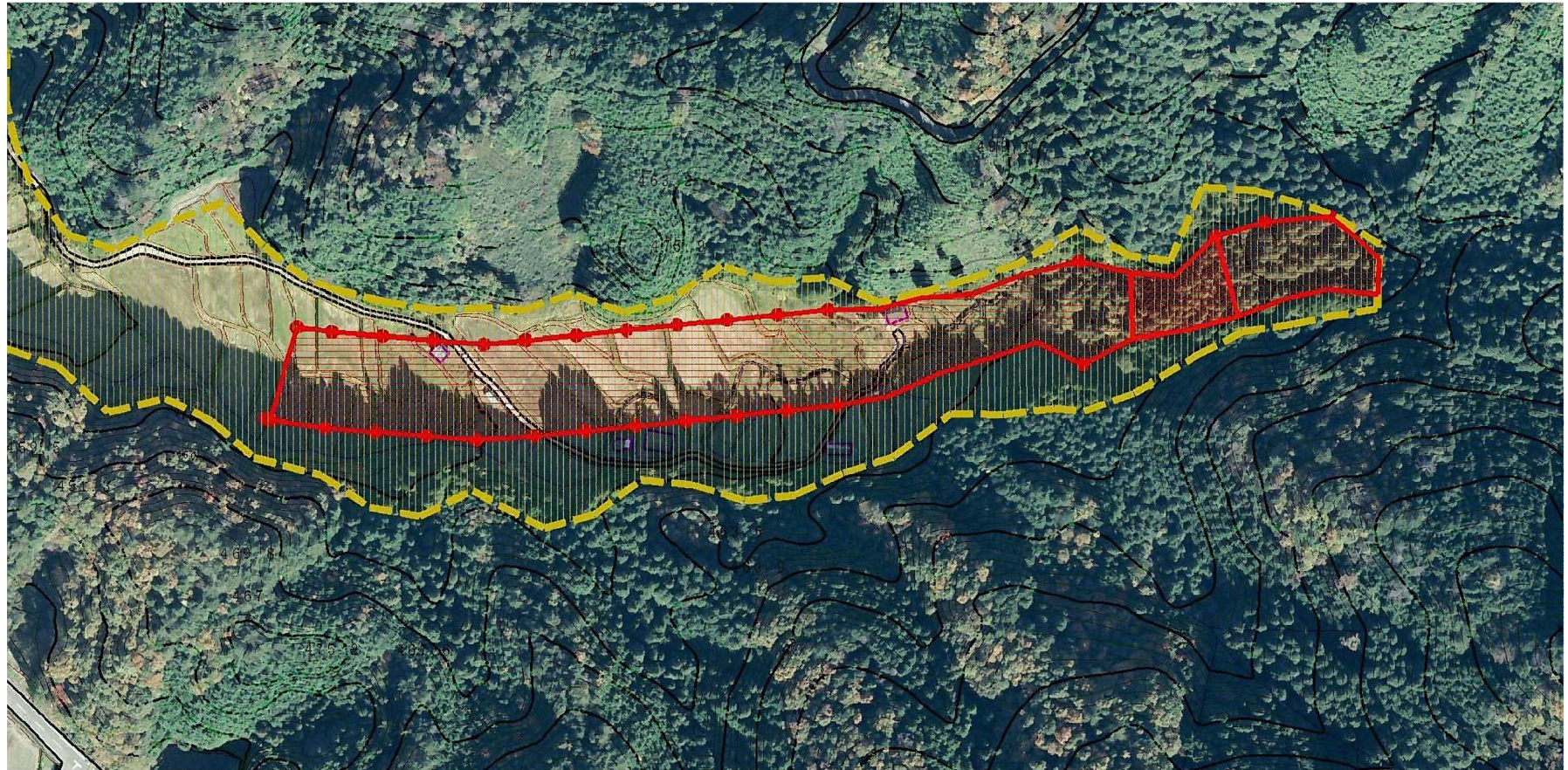
様式-2(土) 土砂災害警戒区域・土砂災害特別警戒区域図	土砂災害防止法施行令第二条の基準に該当する区域 (土砂災害警戒区域)		N  縮尺 1:2,500	自然現象の種類 土石流	区域番号 奈良-南田原町-005-土-Y・R
	土砂災害防止法施行令第三条の基準に該当する区域 (土砂災害特別警戒区域)			告示番号	区域名称 奈良市南田原町(005) 土石流警戒区域、土石流特別警戒区域
	その他の区域			告示年月日	所在地 奈良県奈良市南田原町

## 土砂災害警戒区域等の指定の公示に係る図書(その2)



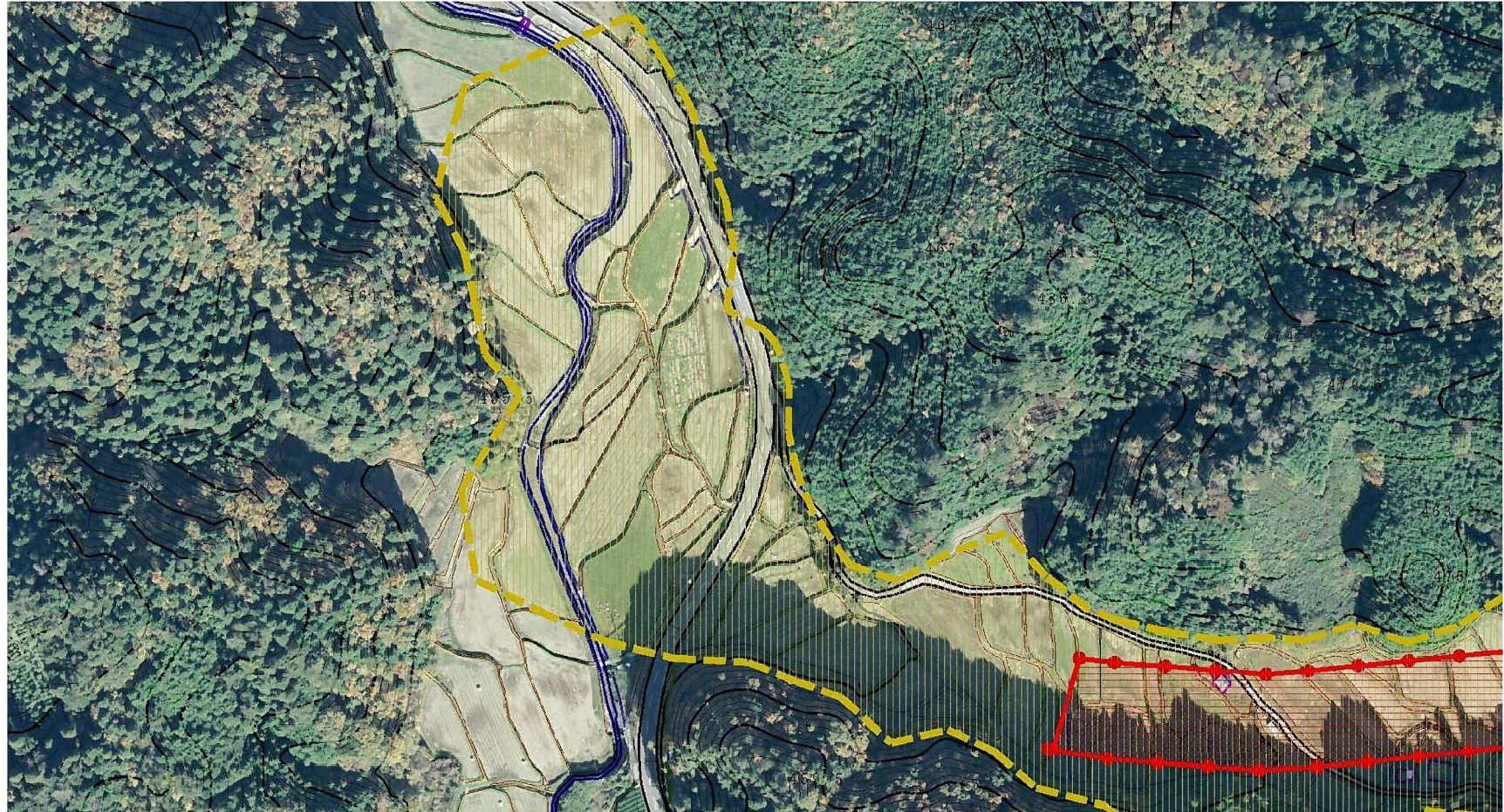
様式-2(土) 土砂災害警戒区域・土砂災害特別警戒区域図	土砂災害防止法施行令第二条の基準に該当する区域 (土砂災害警戒区域)		N  縮尺 1:2,500	自然現象の種類	土石流	区域番号	奈良-南田原町-005-土-Y・R	
	土砂災害防止法施行令第三条の基準に該当する区域 (土砂災害特別警戒区域)	土石流の高さが1mを超える場合、土石等の移動による力が50kN/m <sup>2</sup> を超える区域 土石流の高さが1mを超える場合、土石等の移動による力が50kN/m <sup>2</sup> を越えない区域 その他の区域		  	告示番号		区域名称	奈良市南田原町(005) 土石流警戒区域、土石流特別警戒区域
					告示年月日		所在地	奈良県奈良市南田原町

# 参考資料



参考資料	土砂災害防止法施行令第二条の基準に該当する区域 (土砂災害警戒区域)		N 縮尺 1:2,500	自然現象 の種類	土石流	区域番号	奈良-南田原町-005-土-Y・R	
	土砂災害防止 法施行令第三 条の基準に該 当する区域 (土砂災害特別 警戒区域)	土石流の高さが1mを超える場合、土石等の 移動による力が50kN/mを超える区域 土石流の高さが1mを超える場合、土石等の 移動による力が50kN/mを越えない区域 その他の区域		  	告示番号		区域名称	奈良市南田原町(005) 土石流警戒区域、土石流特別警戒区域
					告示年月日		所在地	奈良県奈良市南田原町

# 参考資料



0 25 50 100  
m

参考資料

土砂災害防止法施行令第二条の基準に該当する区域  
(土砂災害警戒区域)



自然現象  
の種類

土石流

区域番号

奈良-南田原町-005-土-Y・R

土砂災害防止  
法施行令第三  
条の基準に該  
当する区域  
(土砂災害特別  
警戒区域)

土石流の高さが1mを超える場合、土石等の  
移動による力が50kN/mを超える区域  
土石流の高さが1mを超える場合、土石等の  
移動による力が50kN/mを越えない区域  
その他の区域



縮尺  
1:2,500

告示番号

区域名称

奈良市南田原町(005)  
土石流警戒区域、土石流特別警戒区域

告示年月日

所在地

奈良県奈良市南田原町