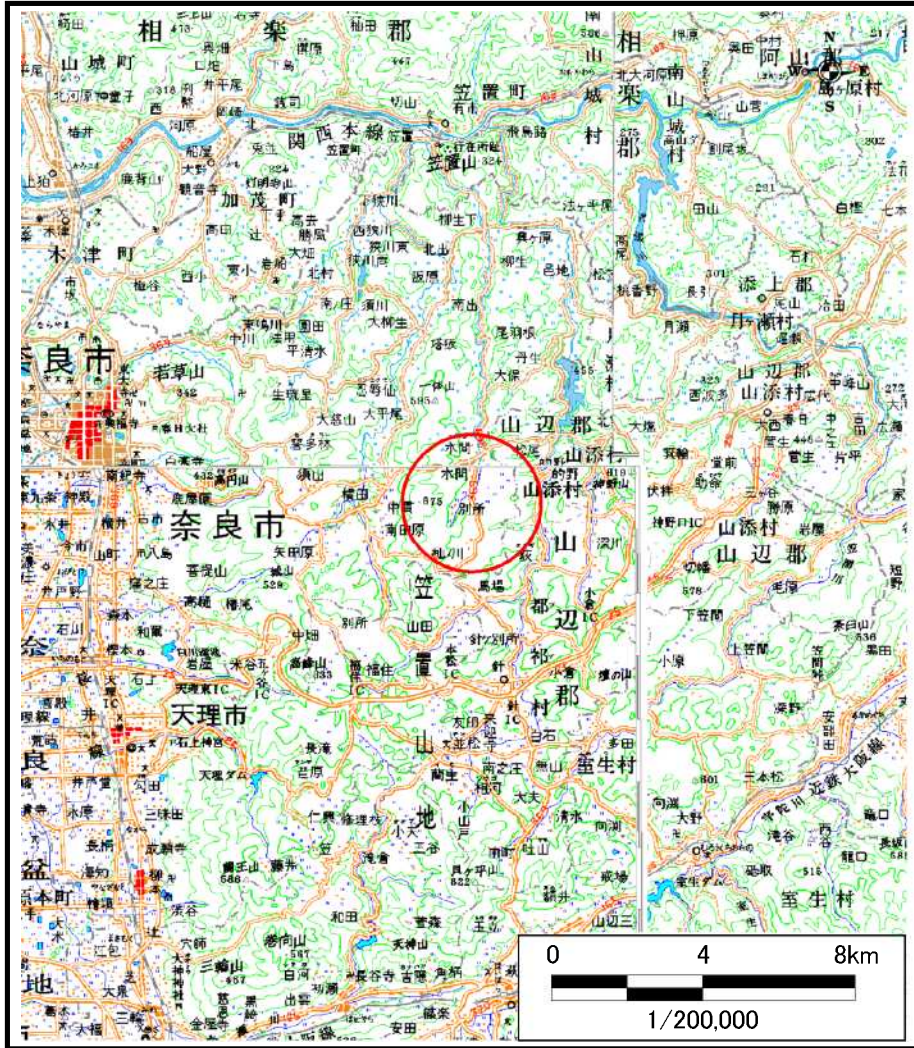
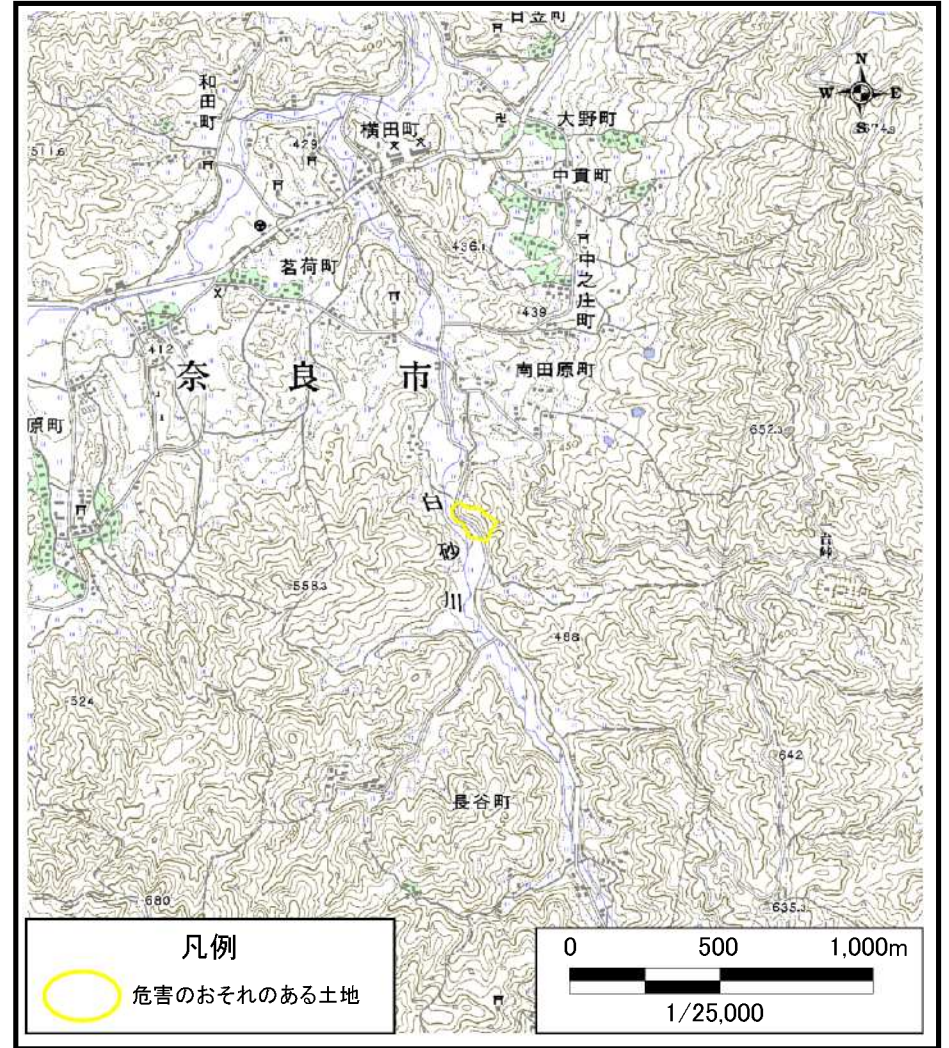


土砂災害警戒区域等の指定の公示に係る図書(その1)



(1/200,000)



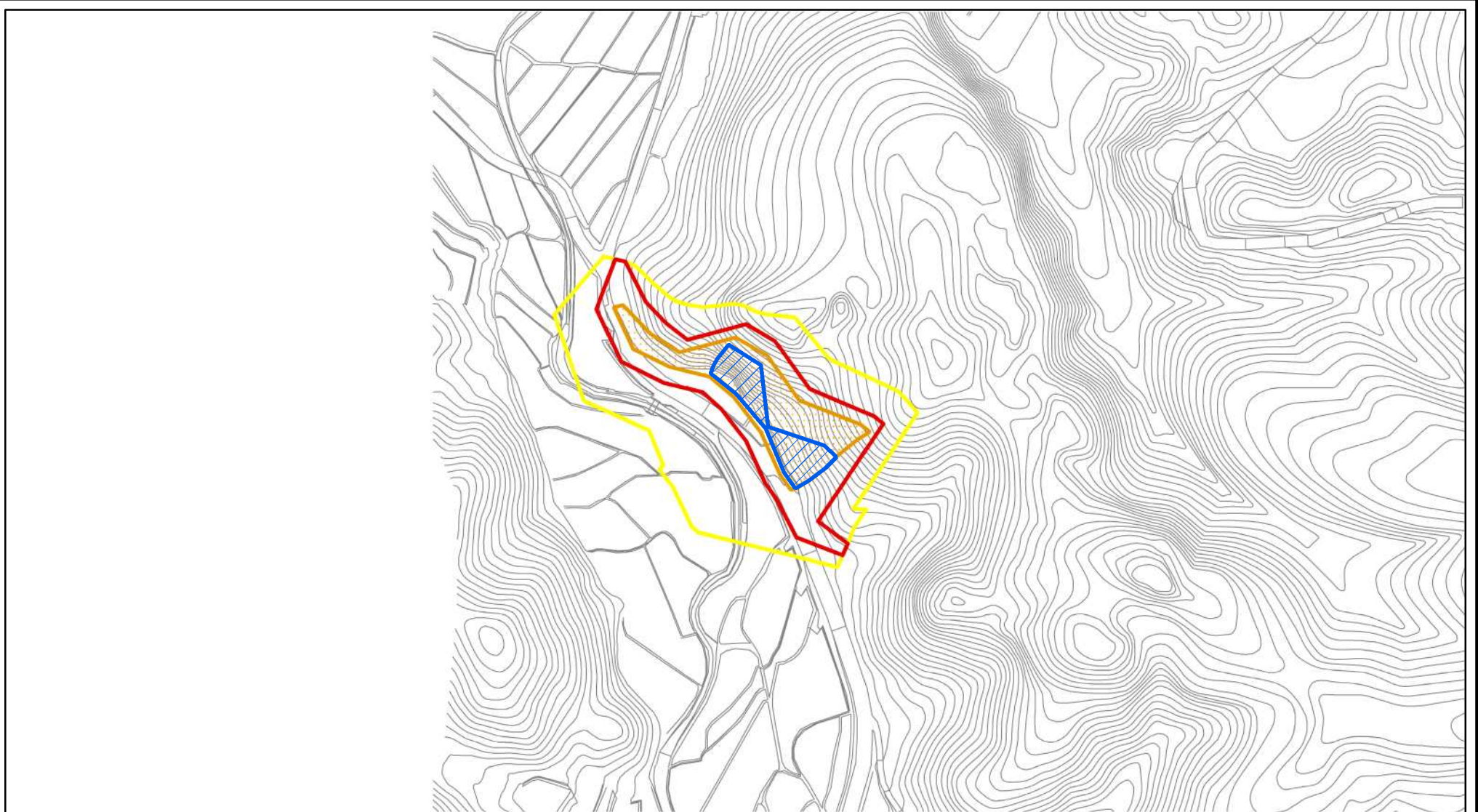
(1/25,000)

様式-1(急)
土砂災害警戒区域 位置図




自然現象の種類	急傾斜地の崩壊
箇所番号	奈良-南田原町-001-急-Y・R
区域名称	奈良市南田原町(001)急傾斜地崩壊警戒区域、急傾斜地崩壊特別警戒区域
所在地	奈良県奈良市南田原町

この地図は、国土地理院長の承認を得て、同院発行の数値地図20000(地図画像)及び数値地図25000(地図画像)を複製したものである。(承認番号 平21業複、第696号)

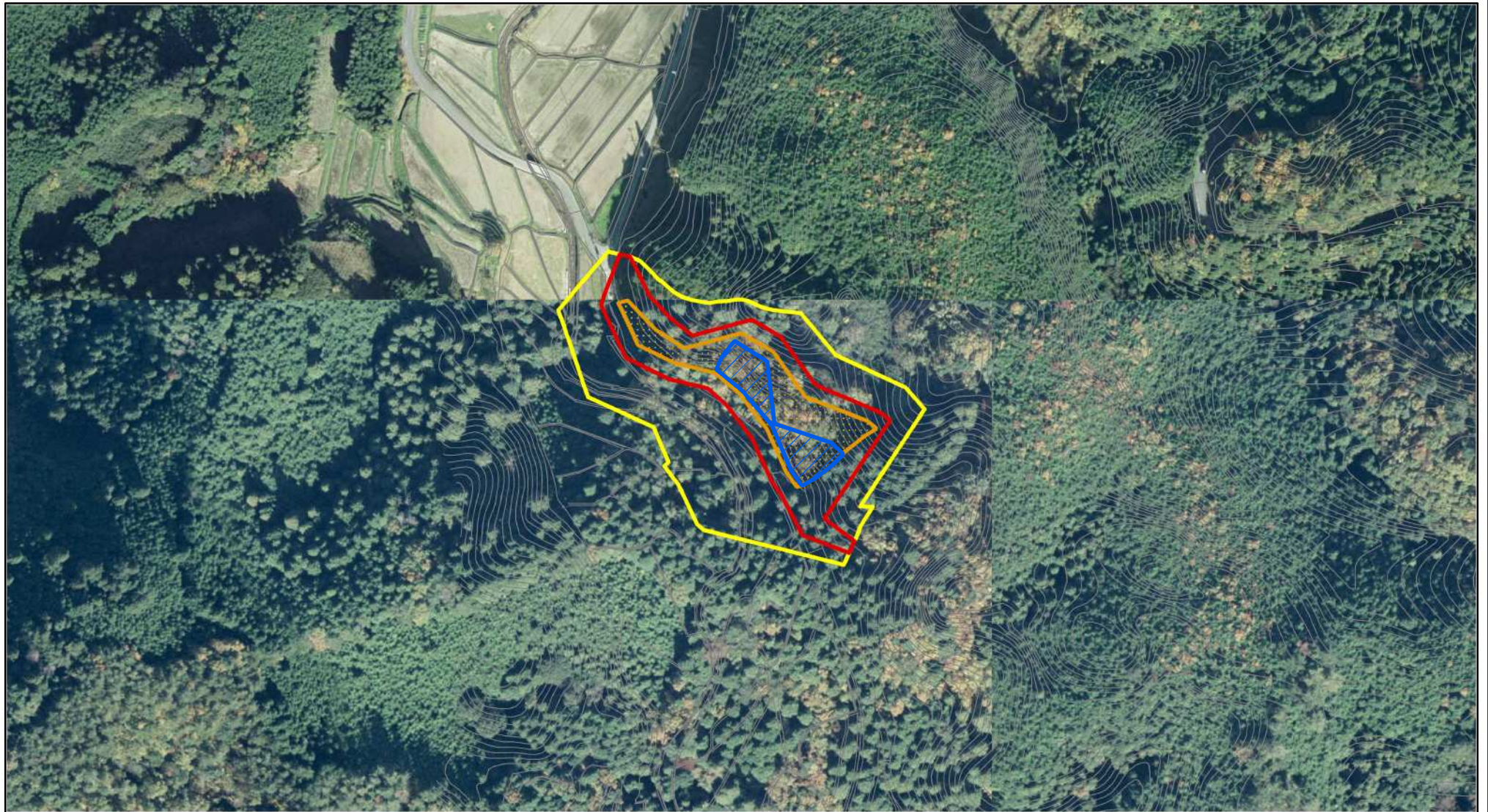
土砂災害警戒区域等の指定の公示に係る図書(その2)



0 25 50 100
m

様式-2(急) 土砂災害警戒区域・土砂災害特別警戒区域 区域図(その1)	土砂災害防止法施行令第二条の基準に該当する区域		N 縮尺 1:2,500	自然現象の種類	急傾斜地の崩壊	箇所番号	奈良-南田原町-001-急-Y・R
	土砂災害防止法施行令第三条の基準に該当する区域			告示番号		箇所名	奈良市南田原町(001) 急傾斜地崩壊警戒区域 急傾斜地崩壊特別警戒区域
	それ以外の区域		告示年月日		所在地	奈良県奈良市南田原町	

土砂災害警戒区域等の指定の公示に係る図書(その2)



0 25 50 100m

様式-2(急)

土砂災害警戒区域・土砂災害特別警戒区域
区域図(その2)

土砂災害防止法施行令第二条の基準に該当する区域



自然現象
の種類

急傾斜地の崩壊

箇所番号

奈良-南田原町-001-急-Y・R

土砂災害防止法
施行令第三条の
基準に該当する
区域

土石等の(移動)高さが1m以下の場合、
土石等の移動による力が100kN/mを超える区域



告示番号

箇所名

奈良市南田原町(001)
急傾斜地崩壊警戒区域
急傾斜地崩壊特別警戒区域

土石等の堆積の高さが3mを超える区域



縮尺

告示年月日

所在地

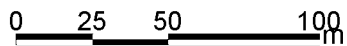
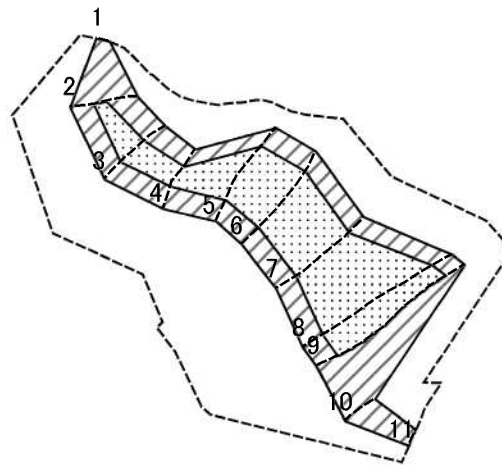
奈良県奈良市南田原町

それ以外の区域



1:2,500

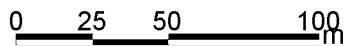
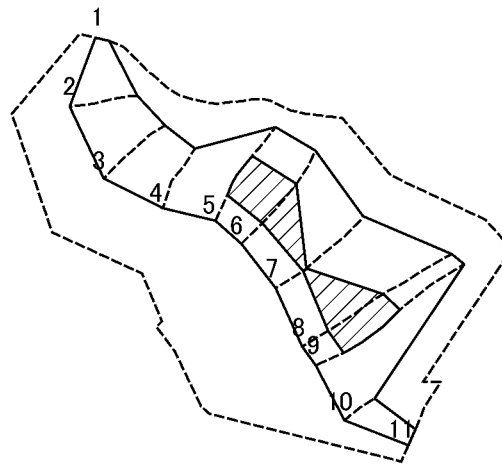
土砂災害警戒区域等の指定の公示に係る図書(その2-2)



図中の数字は横断測線番号を示す

様式-2-2(急) 土砂災害特別警戒区域の区域区分図 (急傾斜地の崩壊に伴う土石等の移動により 建築物の地上部に作用すると想定される力)	土砂災害防止法施行令第二条の基準に該当する区域		N 縮尺 1:2,500	自然現象の種類	急傾斜地の崩壊	箇所番号	奈良-南田原町-001-急-Y・R
	土砂災害防止法施行令第三条の基準に該当する区域			告示番号		箇所名	奈良市南田原町(001) 急傾斜地崩壊警戒区域 急傾斜地崩壊特別警戒区域
	それ以外の区域			告示年月日		所在地	奈良県奈良市南田原町

土砂災害警戒区域等の指定の公示に係る図書(その2-3)



図中の数字は横断測線番号を示す

様式-2-3(急) 土砂災害特別警戒区域の区域区分図 (急傾斜地の崩壊に伴う土石等の堆積により 建築物の地上部に作用すると想定される力)	土砂災害防止法施行令第二条の基準に該当する区域			N 縮尺 1:2,500	自然現象の種類	急傾斜地の崩壊	箇所番号	奈良-南田原町-001-急-Y・R
	土砂災害防止法 施行令第三条の 基準に該当する 区域	土石等の堆積の高さが3mを超える区域			告示番号		箇所名	奈良市南田原町(001) 急傾斜地崩壊警戒区域 急傾斜地崩壊特別警戒区域
		それ以外の区域		告示年月日		所在地	奈良県奈良市南田原町	

