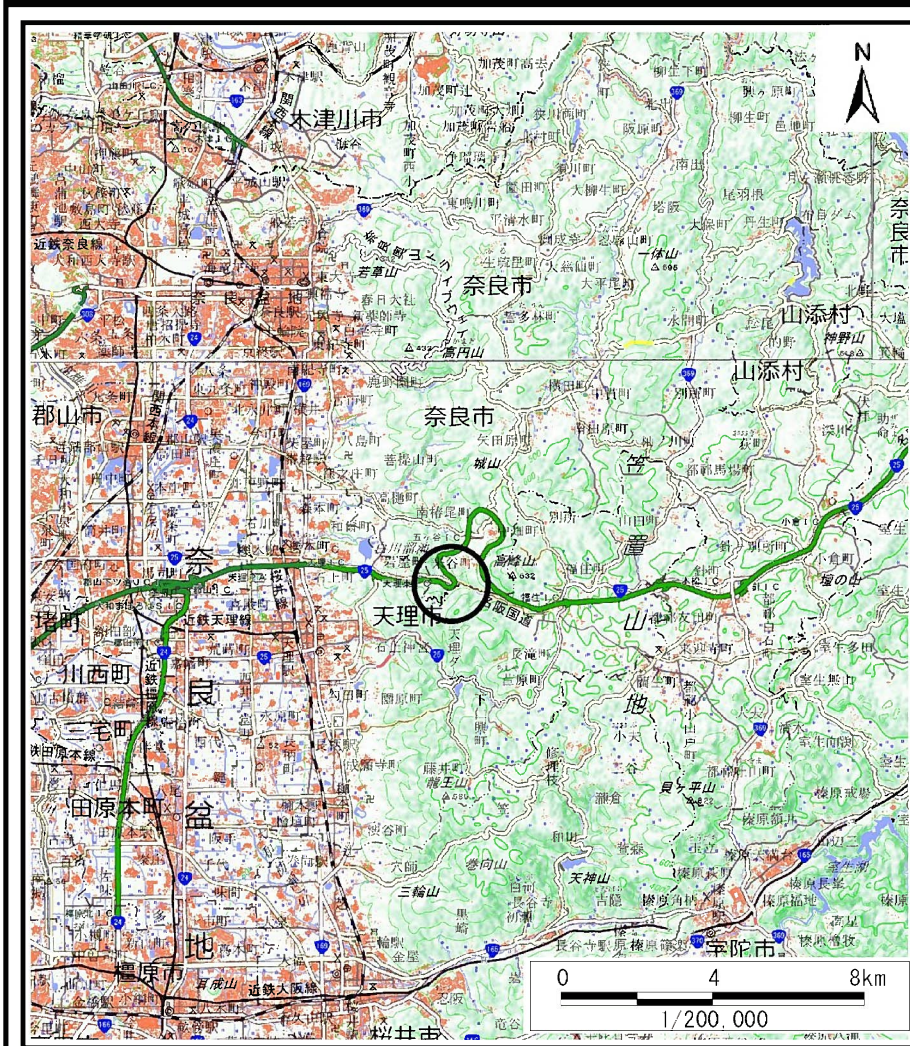
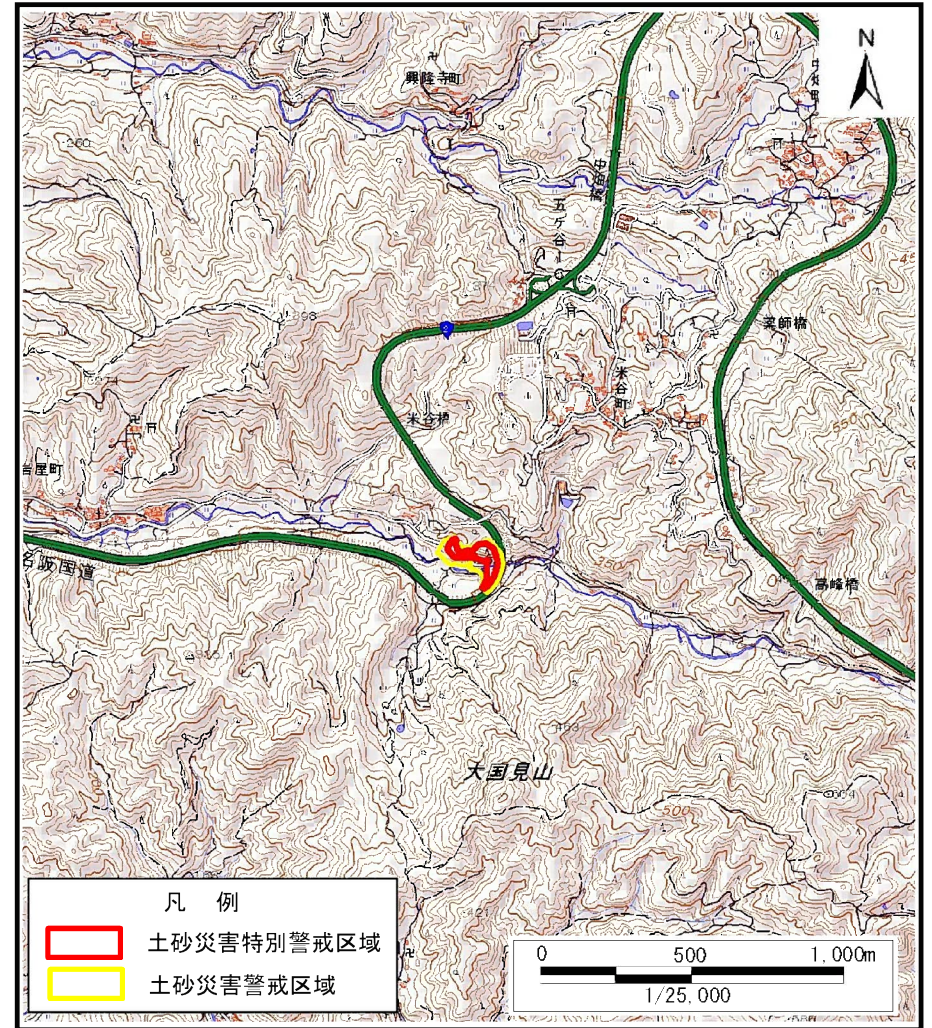


# 土砂災害警戒区域等の指定の公示に係る図書(その1)



(1/200,000)



(1/25,000)

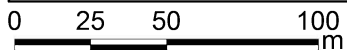
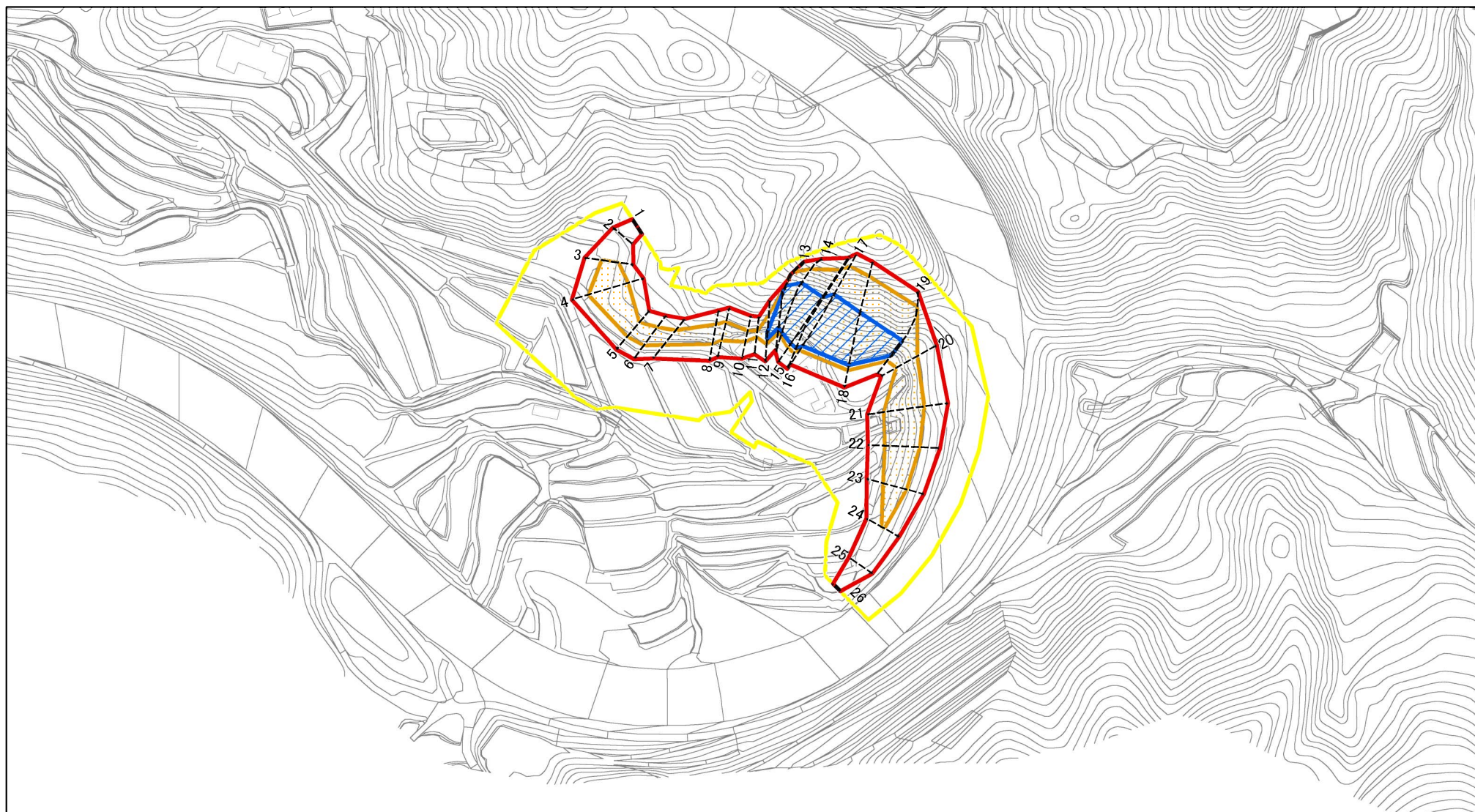
凡例

- 土砂災害特別警戒区域
- 土砂災害警戒区域

様式-1(急) 土砂災害警戒区域・土砂災害特別警戒区域 位置図	自然現象の種類	急傾斜地の崩壊
	区域番号	奈良-米谷町-007-急-Y・R
	区域名称	奈良市米谷町(007)急傾斜地崩壊警戒区域・特別警戒区域
	所在地	奈良市米谷町

この地図は、国土地理院長の承認を得て、同院発行の電子地形図25000及び電子地形図20万を複製したものである。(承認番号 平30情複、第827号)

# 土砂災害警戒区域等の指定の公示に係る図書(参考)



図中の数字は横断測線番号を示す

様式-2(急)(参考)

土砂災害警戒区域・土砂災害特別警戒区域  
区域図

土砂災害防止法施行令第二条の基準に該当する区域	
土砂災害防止法施行令第三条の基準に該当する区域	
土砂等の(移動)高さが1m以下の場合、土砂等の移動による力が100kN/mを超える区域	
土砂等の堆積の高さが3mを超える区域	
それ以外の区域	



縮尺

1:2,500

自然現象の種類

急傾斜地の崩壊

告示番号

告示年月日

区域番号

奈良-米谷町-007-急-Y・R

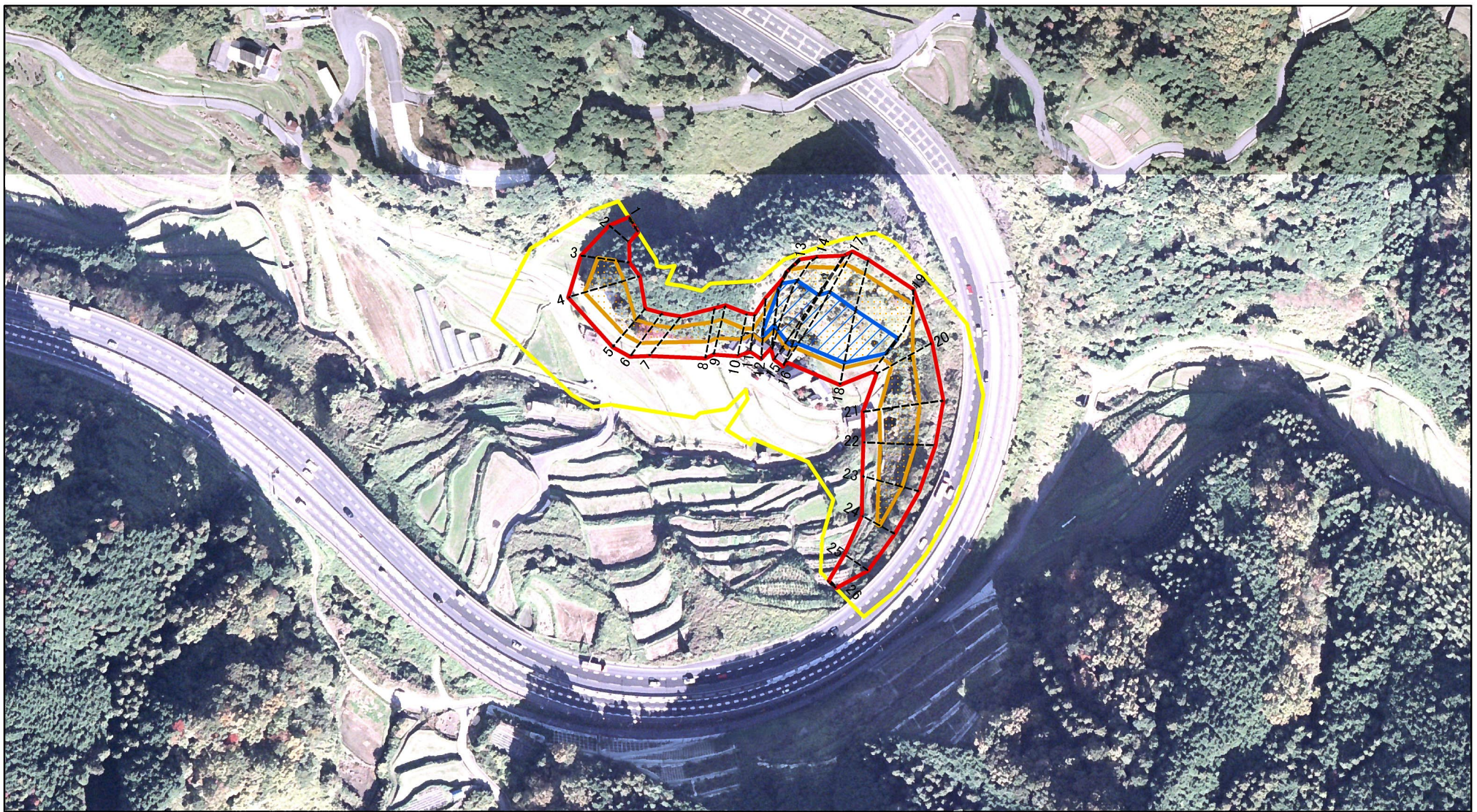
区域名称

奈良市米谷町(007)急傾斜地崩壊警戒区域・特別警戒区域

所在地

奈良市米谷町

# 土砂災害警戒区域等の指定の公示に係る図書(参考)



図中の数字は横断測線番号を示す

様式-2(急)(参考)

土砂災害警戒区域・土砂災害特別警戒区域  
区域図

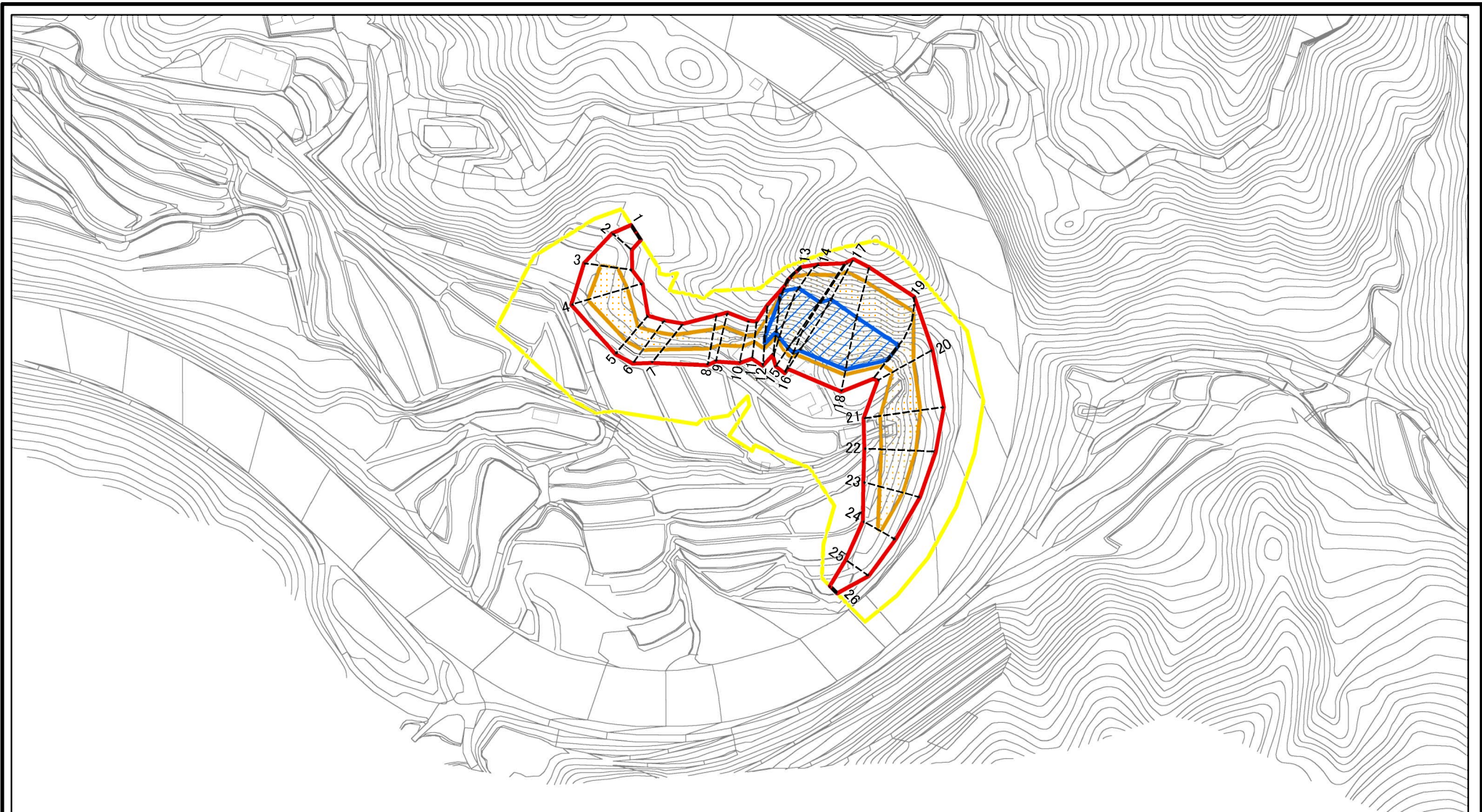
土砂災害防止法施行令第二条の基準に該当する区域	
土砂災害防止法施行令第三条の基準に該当する区域	
それ以外の区域	

N	縮尺 1:2,500

自然現象の種類	急傾斜地の崩壊
告示番号	
告示年月日	

区域番号	奈良-米谷町-007-急-Y・R
区域名称	奈良市米谷町(007)急傾斜地崩壊警戒区域・特別警戒区域
所在地	奈良市米谷町

# 土砂災害警戒区域等の指定の公示に係る図書(その2)



図中の数字は横断測線番号を示す

様式-2(急)

土砂災害警戒区域・土砂災害特別警戒区域  
区域図

土砂災害防止法施行令第二条の基準に該当する区域	
土砂災害防止法施行令第三条の基準に該当する区域	
土砂等の(移動)高さが1m以下の場合、土砂等の移動による力が100kN/mを超える区域	
土砂等の堆積の高さが3mを超える区域	
それ以外の区域	



縮尺

1:2,500

自然現象の種類

急傾斜地の崩壊

告示番号

告示年月日

区域番号

奈良-米谷町-007-急-Y・R

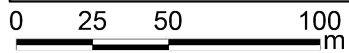
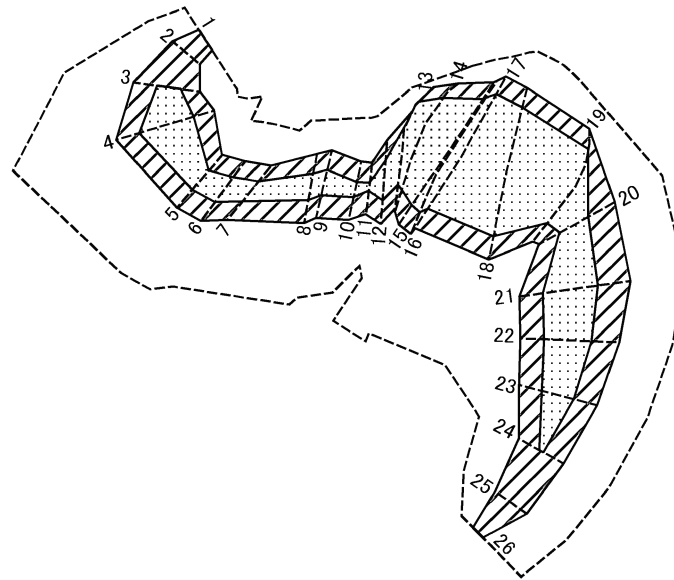
区域名称

奈良市米谷町(007)急傾斜地崩壊警戒区域・特別警戒区域

所在地

奈良市米谷町

# 土砂災害警戒区域等の指定の公示に係る図書(その2-2)



図中の数字は横断測線番号を示す

様式-2-2(急)  
土砂災害特別警戒区域の区分図  
(急傾斜地の崩壊に伴う土石等の移動により  
建築物の地上部に作用すると想定される力)

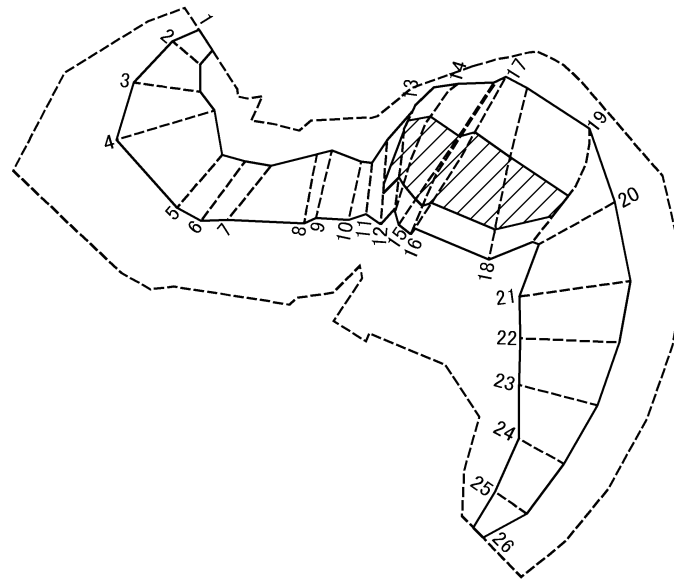
土砂災害防止法施行令第二条の基準に該当する区域	
土砂災害防止法施行令第三条の基準に該当する区域	
それ以外の区域	

縮尺  
1:2,500

自然現象の種類	急傾斜地の崩壊
告示番号	
告示年月日	

区域番号	奈良-米谷町-007-急-Y・R
区域名称	奈良市米谷町(007)急傾斜地崩壊警戒区域・特別警戒区域
所在地	奈良市米谷町

# 土砂災害警戒区域等の指定の公示に係る図書(その2-3)



図中の数字は横断測線番号を示す

様式-2-3(急)  
土砂災害特別警戒区域の区分図  
(急傾斜地の崩壊に伴う土石等の堆積により  
建築物の地上部に作用すると想定される力)

土砂災害防止法施行令第二条の基準に該当する区域	
土砂災害防止法施行令第三条の基準に該当する区域	
それ以外の区域	

N  
縮尺  
1:2,500

自然現象の種類	急傾斜地の崩壊
告示番号	
告示年月日	

区域番号	奈良-米谷町-007-急-Y・R
区域名称	奈良市米谷町(007)急傾斜地崩壊警戒区域・特別警戒区域
所在地	奈良市米谷町

## 土砂災害警戒区域等の指定の公示に係る図書(その3)

横断測線の区間	土石等の移動により建築物の地上部に作用すると想定される力				土石等の堆積により建築物の地上部に作用すると想定される力				横断測線の区間	土石等の移動により建築物の地上部に作用すると想定される力				土石等の堆積により建築物の地上部に作用すると想定される力			
	土石等の(移動)高さが1m以下の場合、土石等の移動による力が100kN/m <sup>2</sup> を超える区域		それ以外の区域		土石等の堆積の高さが3mを超える区域		それ以外の区域			土石等の(移動)高さが1m以下の場合、土石等の移動による力が100kN/m <sup>2</sup> を超える区域		それ以外の区域		土石等の堆積の高さが3mを超える区域		それ以外の区域	
	力の大きさのうち最大のもの(kN/m <sup>2</sup> )	土石等の高さ(m)	力の大きさのうち最大のもの(kN/m <sup>2</sup> )	土石等の高さ(m)	力の大きさのうち最大のもの(kN/m <sup>2</sup> )	土石等の高さ(m)	力の大きさのうち最大のもの(kN/m <sup>2</sup> )	土石等の高さ(m)		力の大きさのうち最大のもの(kN/m <sup>2</sup> )	土石等の高さ(m)	力の大きさのうち最大のもの(kN/m <sup>2</sup> )	土石等の高さ(m)	力の大きさのうち最大のもの(kN/m <sup>2</sup> )	土石等の高さ(m)	力の大きさのうち最大のもの(kN/m <sup>2</sup> )	土石等の高さ(m)
1 ~ 2	-	-	88.71	1.00	-	-	9.64	1.91	~								
2 ~ 3	-	-	100.00	1.00	-	-	12.55	2.48	~								
3 ~ 4	142.35	1.00	100.00	1.00	-	-	13.73	2.72	~								
4 ~ 5	142.35	1.00	100.00	1.00	-	-	13.73	2.72	~								
5 ~ 6	131.42	1.00	100.00	1.00	-	-	13.45	2.66	~								
6 ~ 7	131.42	1.00	100.00	1.00	-	-	13.45	2.66	~								
7 ~ 8	128.09	1.00	100.00	1.00	-	-	13.45	2.66	~								
8 ~ 9	128.09	1.00	100.00	1.00	-	-	13.21	2.61	~								
9 ~ 10	127.52	1.00	100.00	1.00	-	-	13.69	2.71	~								
10 ~ 11	117.44	1.00	100.00	1.00	-	-	13.69	2.71	~								
11 ~ 12	137.82	1.00	100.00	1.00	-	-	15.16	3.00	~								
12 ~ 13	156.28	1.00	100.00	1.00	18.29	3.62	15.16	3.00	~								
13 ~ 14	159.45	1.00	100.00	1.00	20.94	4.14	15.16	3.00	~								
14 ~ 15	164.17	1.00	100.00	1.00	20.94	4.14	15.16	3.00	~								
15 ~ 16	164.56	1.00	100.00	1.00	20.07	3.97	15.16	3.00	~								
16 ~ 17	164.64	1.00	100.00	1.00	20.12	3.98	15.16	3.00	~								
17 ~ 18	164.64	1.00	100.00	1.00	20.12	3.98	15.16	3.00	~								
18 ~ 19	163.17	1.00	100.00	1.00	19.24	3.81	15.16	3.00	~								
19 ~ 20	155.56	1.00	100.00	1.00	-	-	15.16	3.00	~								
20 ~ 21	127.17	1.00	100.00	1.00	-	-	12.47	2.47	~								
21 ~ 22	129.67	1.00	100.00	1.00	-	-	12.85	2.54	~								
22 ~ 23	129.67	1.00	100.00	1.00	-	-	12.85	2.54	~								
23 ~ 24	126.54	1.00	100.00	1.00	-	-	11.48	2.27	~								
24 ~ 25	-	-	100.00	1.00	-	-	10.88	2.15	~								
25 ~ 26	-	-	94.07	1.00	-	-	9.30	1.84	~								
~									~								

様式-3(急) 建築物の構造の規制に必要な衝撃に関する事項	自然現象の種類	急傾斜地の崩壊	区域番号	奈良-米谷町-007-急-Y・R
	告示番号		区域名称	奈良市米谷町(007)急傾斜地崩壊警戒区域・特別警戒区域
	告示年月日		所在地	奈良市米谷町