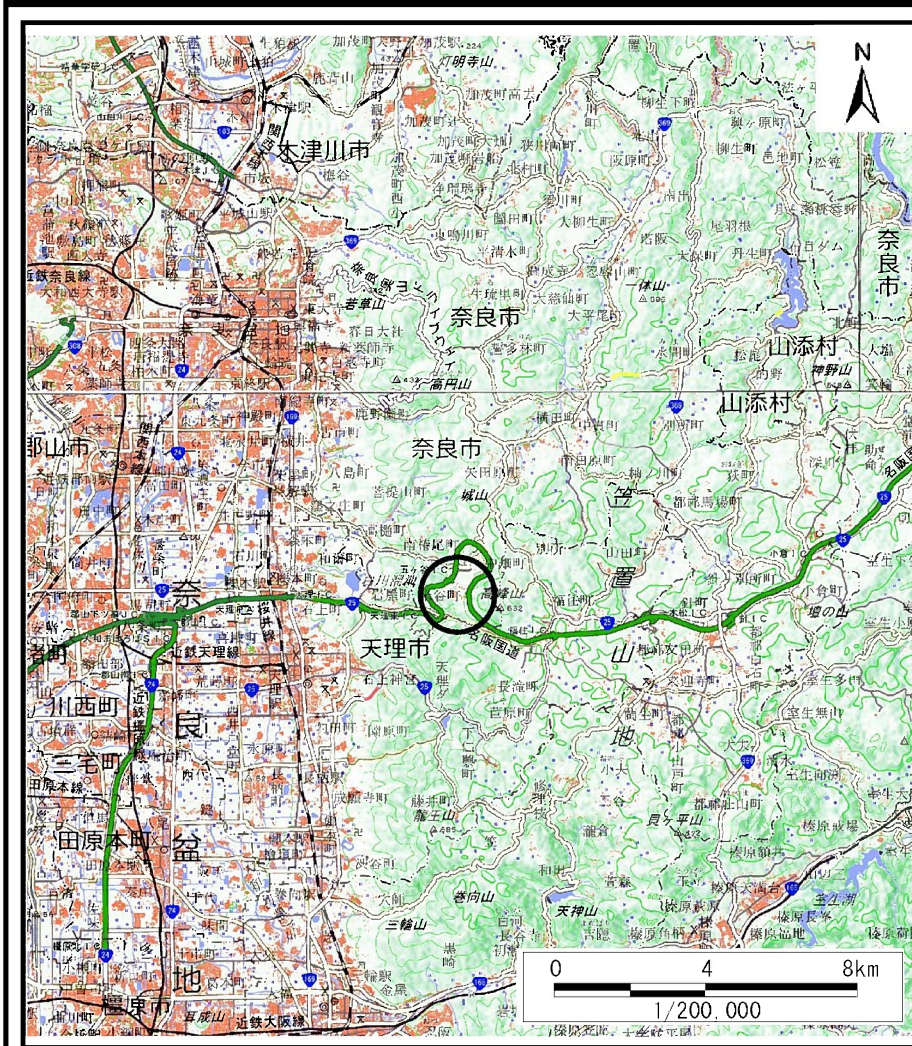
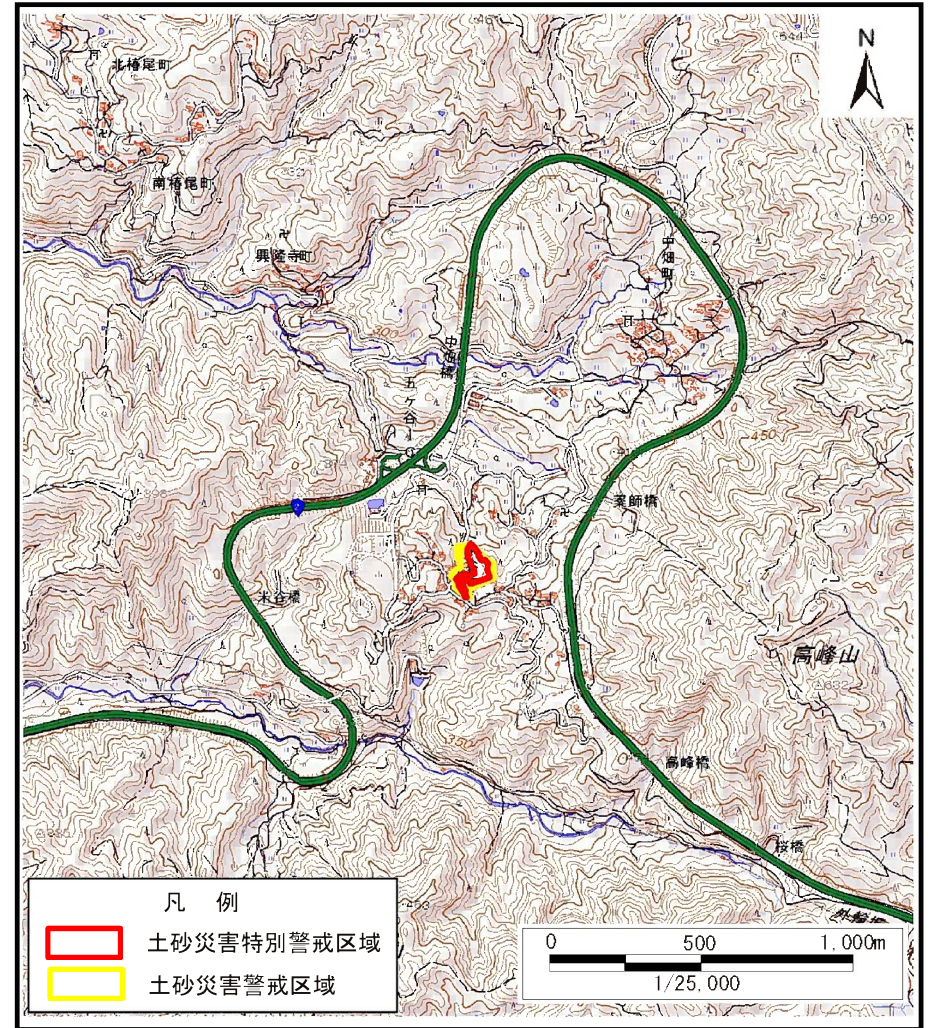


土砂災害警戒区域等の指定の公示に係る図書(その1)



(1/200,000)

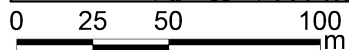
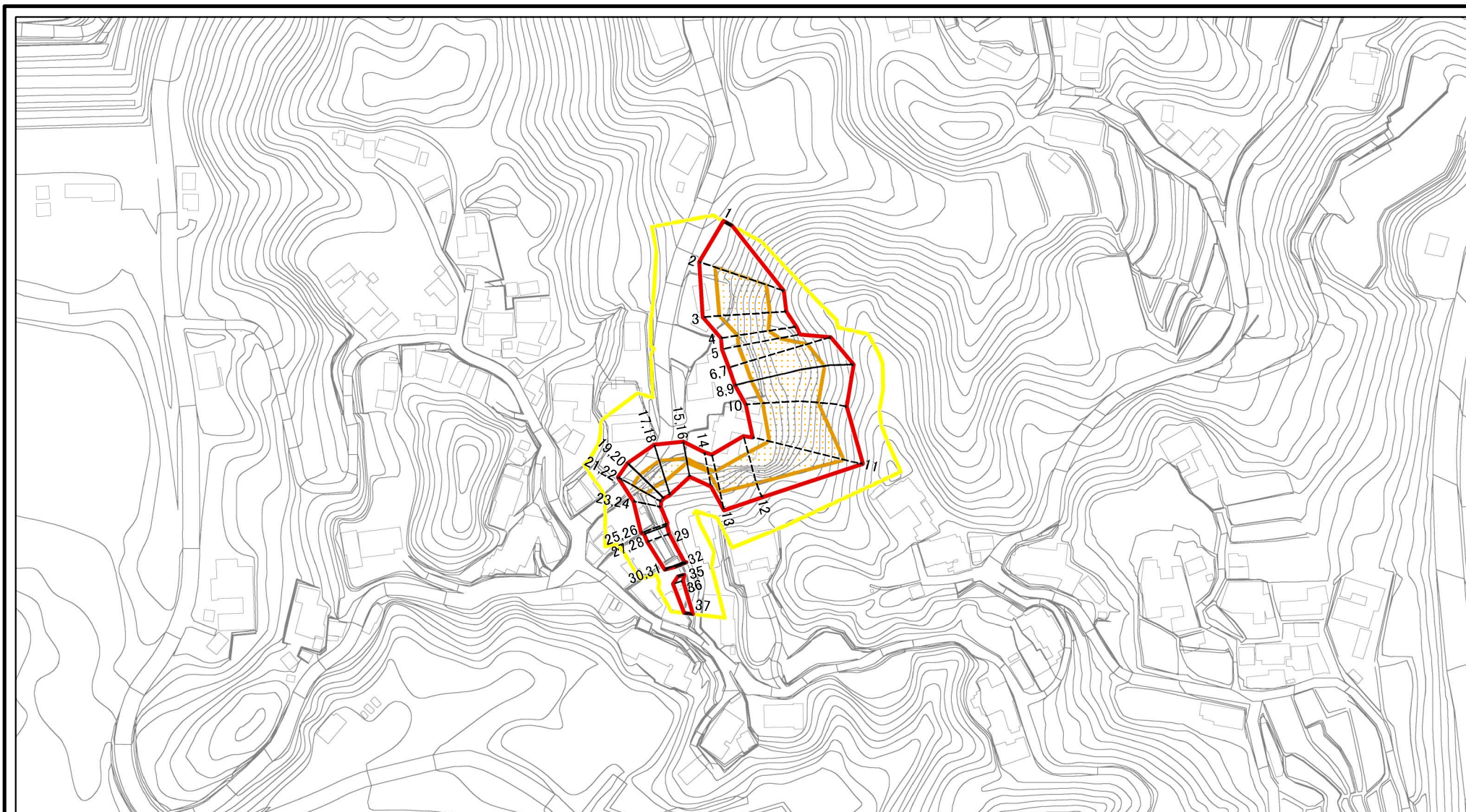


(1/25,000)

様式-1(急) 土砂災害警戒区域・土砂災害特別警戒区域 位置図	自然現象の種類	急傾斜地の崩壊
	区域番号	奈良-米谷町-001-急-Y・R
	区域名称	奈良市米谷町(001)急傾斜地崩壊警戒区域・特別警戒区域
	所在地	奈良市米谷町

この地図は、国土地理院長の承認を得て、同院発行の電子地形図25000及び電子地形図20万を複製したものである。(承認番号 平30情複、第827号)

土砂災害警戒区域等の指定の公示に係る図書(参考)



図中の数字は横断測線番号を示す

様式-2(急)(参考)

土砂災害警戒区域・土砂災害特別警戒区域
区域図

土砂災害防止法施行令第二条の基準に該当する区域

土砂災害防止法
施行令第三条の
基準に該当する
区域

土石等の(移動)高さが1m以下の場合、
土石等の移動による力が100kN/mを超える区域
土石等の堆積の高さが3mを超える区域
それ以外の区域



縮尺

1:2,500

自然現象
の種類

急傾斜地の崩壊

告示番号

告示年月日

区域番号

奈良-米谷町-001-急-Y・R

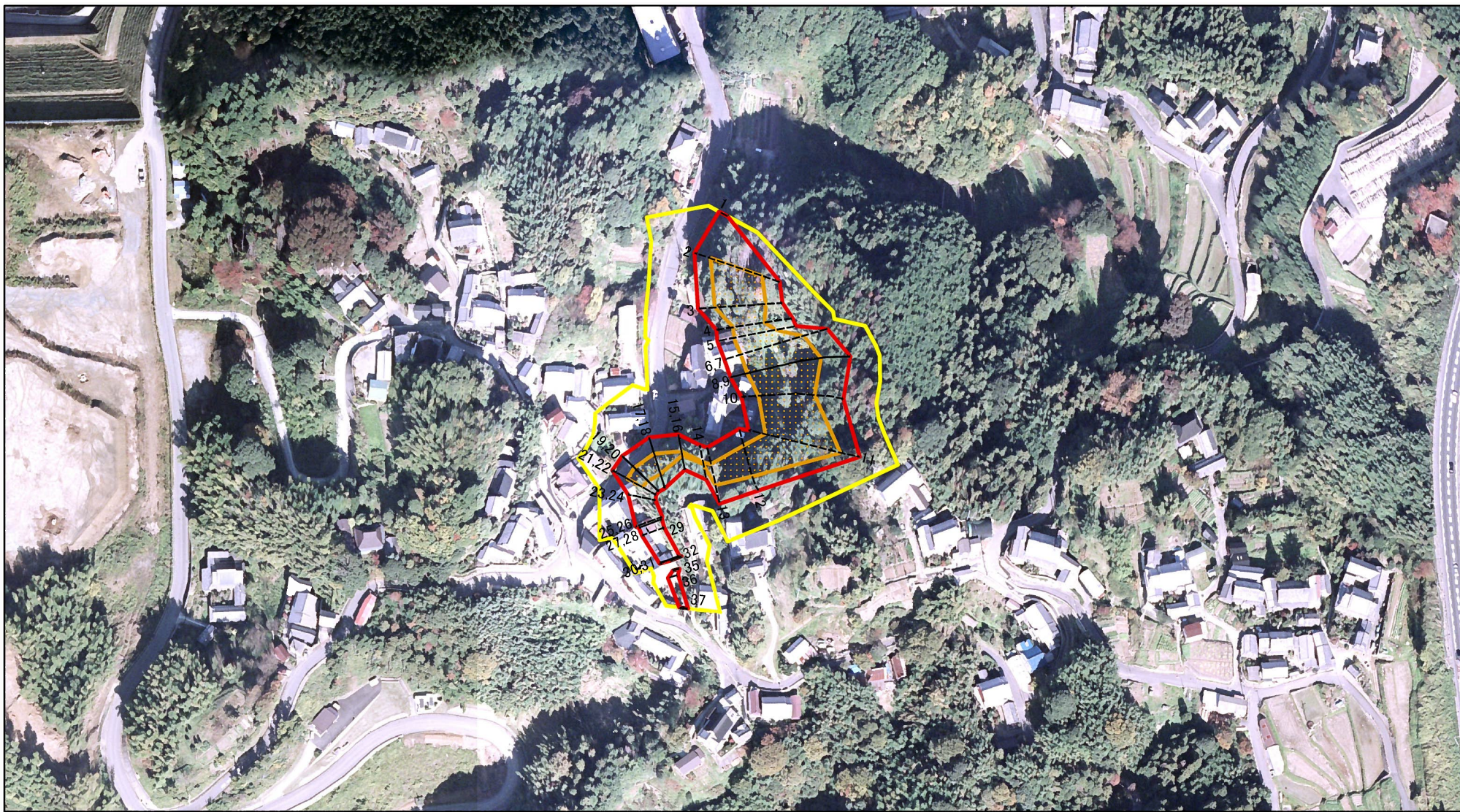
区域名称

奈良市米谷町(001)急傾斜地崩壊
警戒区域・特別警戒区域

所在地

奈良市米谷町

土砂災害警戒区域等の指定の公示に係る図書(参考)



図中の数字は横断測線番号を示す

様式-2(急)(参考)

土砂災害警戒区域・土砂災害特別警戒区域
区域図

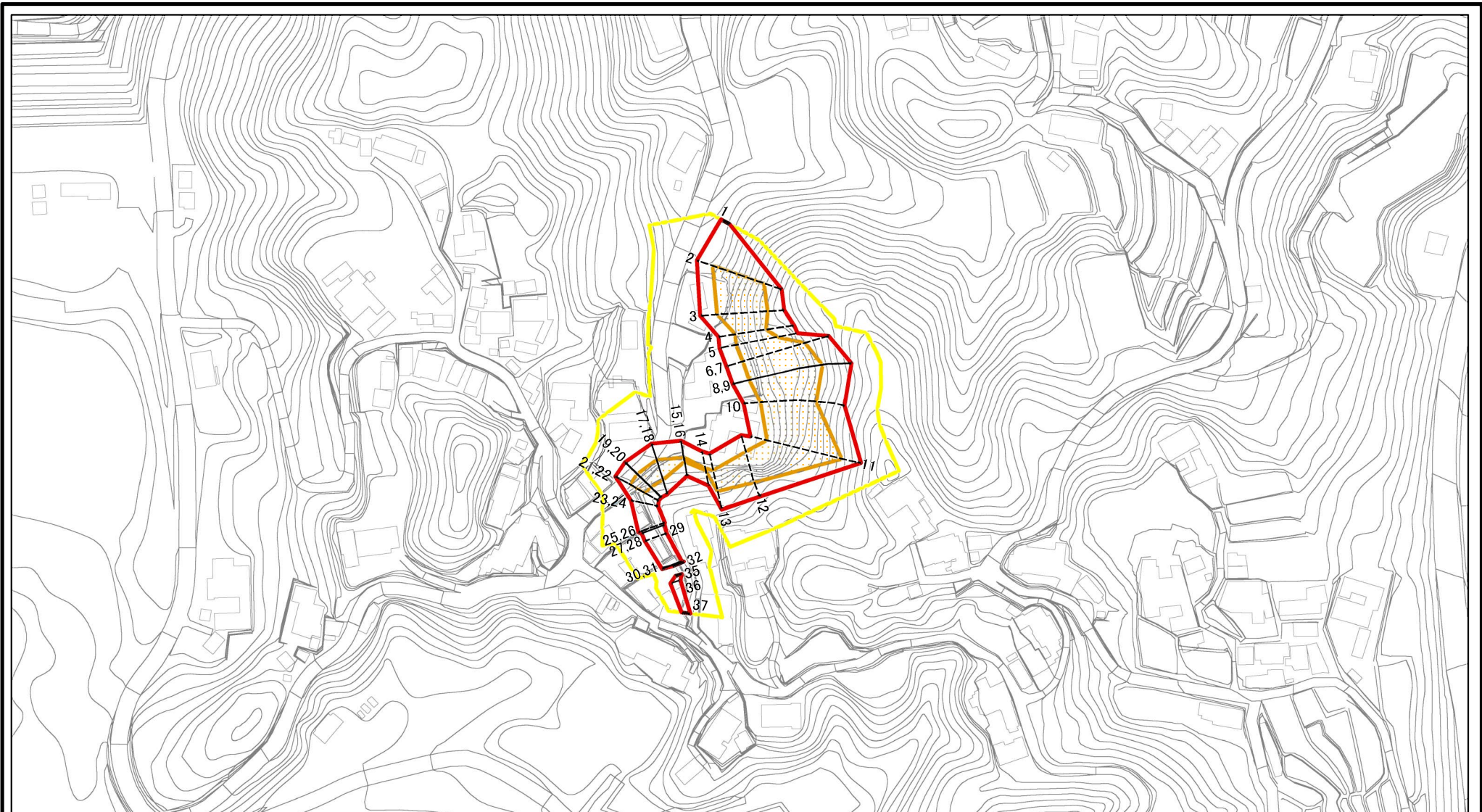
土砂災害防止法施行令第二条の基準に該当する区域	
土砂災害防止法施行令第三条の基準に該当する区域	
土砂等の(移動)高さが1m以下の場合、土砂等の移動による力が100kN/mを超える区域	
土砂等の堆積の高さが3mを超える区域	
それ以外の区域	

N
縮尺
1:2,500

自然現象の種類	急傾斜地の崩壊
告示番号	
告示年月日	

区域番号	奈良-米谷町-001-急-Y・R
区域名称	奈良市米谷町(001)急傾斜地崩壊警戒区域・特別警戒区域
所在地	奈良市米谷町

土砂災害警戒区域等の指定の公示に係る図書(その2)



図中の数字は横断測線番号を示す

様式-2(急)

土砂災害警戒区域・土砂災害特別警戒区域
区域図

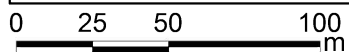
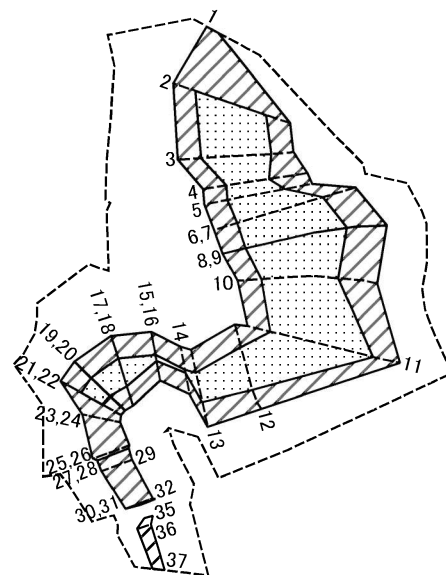
土砂災害防止法施行令第二条の基準に該当する区域	
土砂災害防止法施行令第三条の基準に該当する区域	
それ以外の区域	

	縮尺
	1:2,500

自然現象の種類	急傾斜地の崩壊
告示番号	
告示年月日	

区域番号	奈良-米谷町-001-急-Y・R
区域名称	奈良市米谷町(001)急傾斜地崩壊警戒区域・特別警戒区域
所在地	奈良市米谷町

土砂災害警戒区域等の指定の公示に係る図書(その2-2)



図中の数字は横断測線番号を示す

様式-2-2(急)
土砂災害特別警戒区域の区分図
(急傾斜地の崩壊に伴う土石等の移動により
建築物の地上部に作用すると想定される力)

土砂災害防止法施行令第二条の基準に該当する区域	
土砂災害防止法施行令第三条の基準に該当する区域	
それ以外の区域	

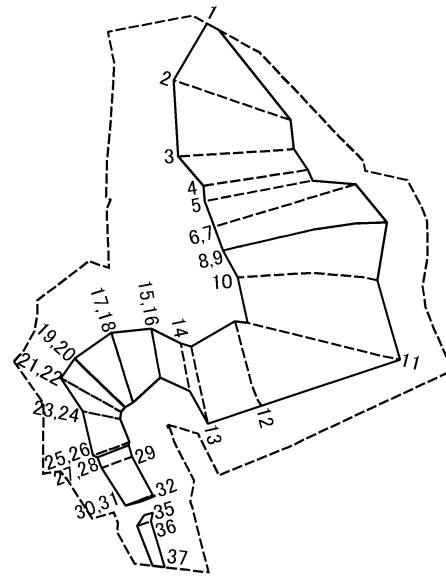
N
縮尺
1:2,500

自然現象の種類
告示番号
告示年月日

急傾斜地の崩壊

区域番号	奈良-米谷町-001-急-Y・R
区域名称	奈良市米谷町(001)急傾斜地崩壊警戒区域・特別警戒区域
所在地	奈良市米谷町

土砂災害警戒区域等の指定の公示に係る図書(その2-3)



図中の数字は横断測線番号を示す

様式-2-3(急)
土砂災害特別警戒区域の区分図
(急傾斜地の崩壊に伴う土石等の堆積により
建築物の地上部に作用すると想定される力)

土砂災害防止法 施行令第三条の 基準に該当する 区域	土砂災害防止法施行令第二条の基準に該当する区域		N 縮尺 1:2,500	自然現象の種類	急傾斜地の崩壊	区域番号	奈良-米谷町-001-急-Y・R
	土石等の堆積の高さが3mを超える区域			告示番号		区域名称	奈良市米谷町(001)急傾斜地崩壊警戒区域・特別警戒区域
	それ以外の区域			告示年月日		所在地	奈良市米谷町

土砂災害警戒区域等の指定の公示に係る図書(その3)

横断測線の区間	土石等の移動により建築物の地上部に作用すると想定される力				土石等の堆積により建築物の地上部に作用すると想定される力				横断測線の区間	土石等の移動により建築物の地上部に作用すると想定される力				土石等の堆積により建築物の地上部に作用すると想定される力			
	土石等の(移動)高さが1m以下の場合、土石等の移動による力が100kN/m ² を超える区域		それ以外の区域		土石等の堆積の高さが3mを超える区域		それ以外の区域			土石等の(移動)高さが1m以下の場合、土石等の移動による力が100kN/m ² を超える区域		それ以外の区域		土石等の堆積の高さが3mを超える区域		それ以外の区域	
	力の大きさのうち最大のもの(kN/m ²)	土石等の高さ(m)	力の大きさのうち最大のもの(kN/m ²)	土石等の高さ(m)	力の大きさのうち最大のもの(kN/m ²)	土石等の高さ(m)	力の大きさのうち最大のもの(kN/m ²)	土石等の高さ(m)		力の大きさのうち最大のもの(kN/m ²)	土石等の高さ(m)	力の大きさのうち最大のもの(kN/m ²)	土石等の高さ(m)	力の大きさのうち最大のもの(kN/m ²)	土石等の高さ(m)	力の大きさのうち最大のもの(kN/m ²)	土石等の高さ(m)
1 ~ 2	-	-	100.00	1.00	-	-	14.57	2.88	27 ~ 28	-	-	85.49	1.00	-	-	10.15	2.01
2 ~ 3	145.29	1.00	100.00	1.00	-	-	15.04	2.98	28 ~ 29	-	-	85.49	1.00	-	-	10.15	2.01
3 ~ 4	145.29	1.00	100.00	1.00	-	-	15.04	2.98	29 ~ 30	-	-	83.45	1.00	-	-	10.35	2.05
4 ~ 5	132.99	1.00	100.00	1.00	-	-	12.81	2.54	30 ~ 31	-	-	77.50	1.00	-	-	10.35	2.05
5 ~ 6	133.22	1.00	100.00	1.00	-	-	13.81	2.73	31 ~ 32	-	-	77.50	1.00	-	-	11.18	2.21
6 ~ 7	133.22	1.00	100.00	1.00	-	-	13.81	2.73	32 ~ 33	-	-	-	-	-	-	-	-
7 ~ 8	133.22	1.00	100.00	1.00	-	-	13.81	2.73	33 ~ 34	-	-	-	-	-	-	-	-
8 ~ 9	128.46	1.00	100.00	1.00	-	-	14.11	2.79	34 ~ 35	-	-	-	-	-	-	-	-
9 ~ 10	128.46	1.00	100.00	1.00	-	-	14.11	2.79	35 ~ 36	-	-	53.51	1.00	-	-	12.47	2.47
10 ~ 11	143.97	1.00	100.00	1.00	-	-	14.99	2.97	36 ~ 37	-	-	53.51	1.00	-	-	10.41	2.06
11 ~ 12	143.97	1.00	100.00	1.00	-	-	14.99	2.97	~								
12 ~ 13	137.54	1.00	100.00	1.00	-	-	13.97	2.76	~								
13 ~ 14	122.78	1.00	100.00	1.00	-	-	13.08	2.59	~								
14 ~ 15	106.99	1.00	100.00	1.00	-	-	13.08	2.59	~								
15 ~ 16	106.99	1.00	100.00	1.00	-	-	11.63	2.30	~								
16 ~ 17	128.60	1.00	100.00	1.00	-	-	11.57	2.29	~								
17 ~ 18	128.60	1.00	100.00	1.00	-	-	11.57	2.29	~								
18 ~ 19	128.60	1.00	100.00	1.00	-	-	11.57	2.29	~								
19 ~ 20	125.42	1.00	100.00	1.00	-	-	11.40	2.26	~								
20 ~ 21	125.42	1.00	100.00	1.00	-	-	11.40	2.26	~								
21 ~ 22	123.64	1.00	100.00	1.00	-	-	12.05	2.38	~								
22 ~ 23	-	-	100.00	1.00	-	-	12.26	2.42	~								
23 ~ 24	-	-	93.24	1.00	-	-	12.26	2.42	~								
24 ~ 25	-	-	93.24	1.00	-	-	10.68	2.11	~								
25 ~ 26	-	-	89.54	1.00	-	-	13.58	2.69	~								
26 ~ 27	-	-	89.54	1.00	-	-	13.58	2.69	~								

様式-3(急) 建築物の構造の規制に必要な衝撃に関する事項	自然現象の種類	急傾斜地の崩壊	区域番号	奈良-米谷町-001-急-Y・R
	告示番号		区域名称	奈良市米谷町(001)急傾斜地崩壊警戒区域・特別警戒区域
	告示年月日		所在地	奈良市米谷町