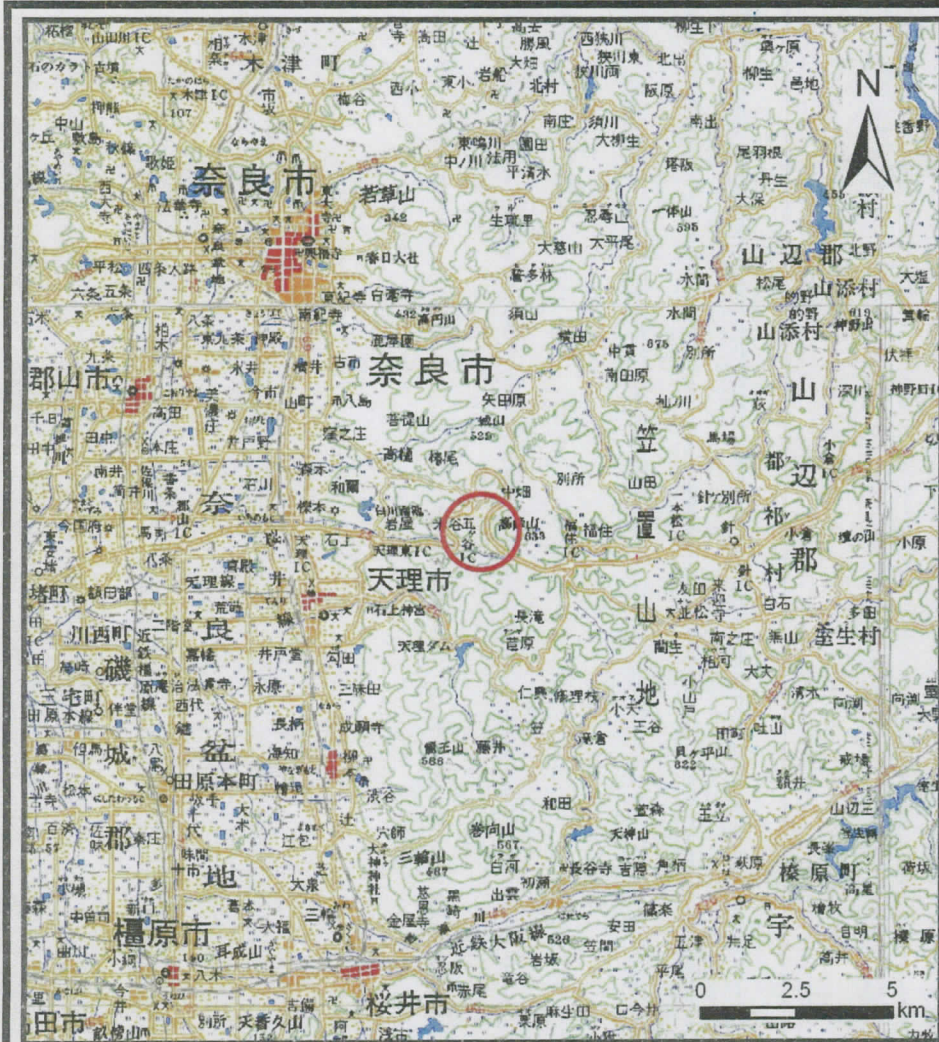
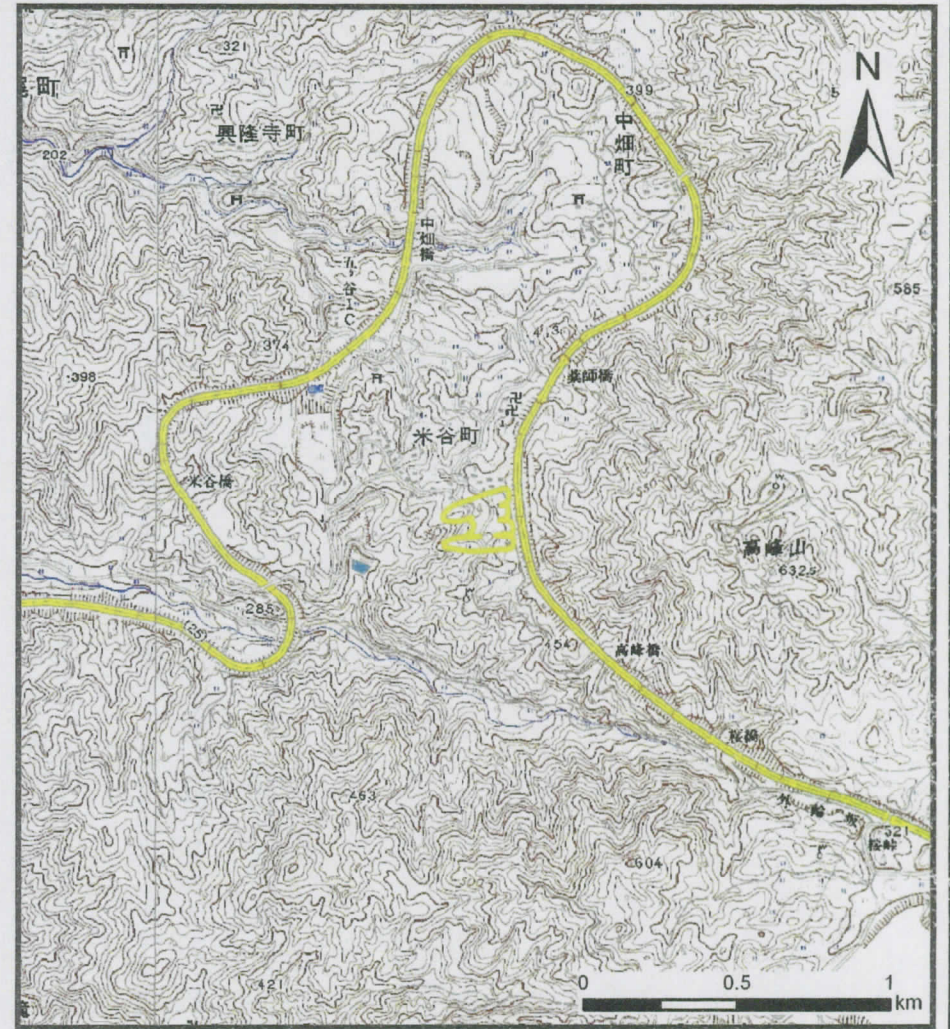


# 土砂災害警戒区域等の指定の公示に係る図書（その1）



(1/200,000)



(1/25,000)

様式-1 (地)  土砂災害警戒区域 位置図	自然現象の種類	地滑り
	区域番号	奈良-米谷町-001-地-Y
	区域名称	奈良市米谷町(001) 地滑り警戒区域
	地滑り区域名	米谷町(001)
	所在地	奈良市米谷町

本書に掲載した地図は、国土地理院長の承認を得て、同院発行の数値地図20000 日本Ⅲ及び数値地図25000(地図画像)複製したものである。(承認番号 平22近複、第85号)

# 土砂災害警戒区域等の指定の公示に係る図書（その3）



様式-2(地) 土砂災害警戒区域 区域図	土砂災害防止法施行令第二条 の基準に該当する区域		N 縮尺 1:2500	自然現象の 種類	地滑り	区域番号	奈良-米谷町 -001-地-Y	区域名称	奈良市米谷町 (001) 地滑り警戒区域
				告示番号	奈良県告示第483号	地滑り区域名	米谷町(001)		
				告示年月日	平成27年 3月 10日	所在地	奈良市米谷町		

## 土砂災害警戒区域等の指定の公示に係る図書（その3）

地滑り区域	力の大きさのうち 最大のもの (kN/m <sup>2</sup> )	土石等の高さ(m)
土砂災害特別警戒区域が 設定されないため計算値なし		

地滑り区域	力の大きさのうち 最大のもの (kN/m <sup>2</sup> )	土石等の高さ(m)

様式-1(地)  土砂災害警戒区域 位置図	自然現象の種類	地滑り	区域番号	奈良-米谷町 -001-地-Y	区域名称	奈良市米谷町 (001) 地滑り警戒区域
	告示番号	奈良県告示第483号	地滑り区域名	米谷町(001)		
	告示年月日	平成27年 3月 10日	所在地	奈良市米谷町		