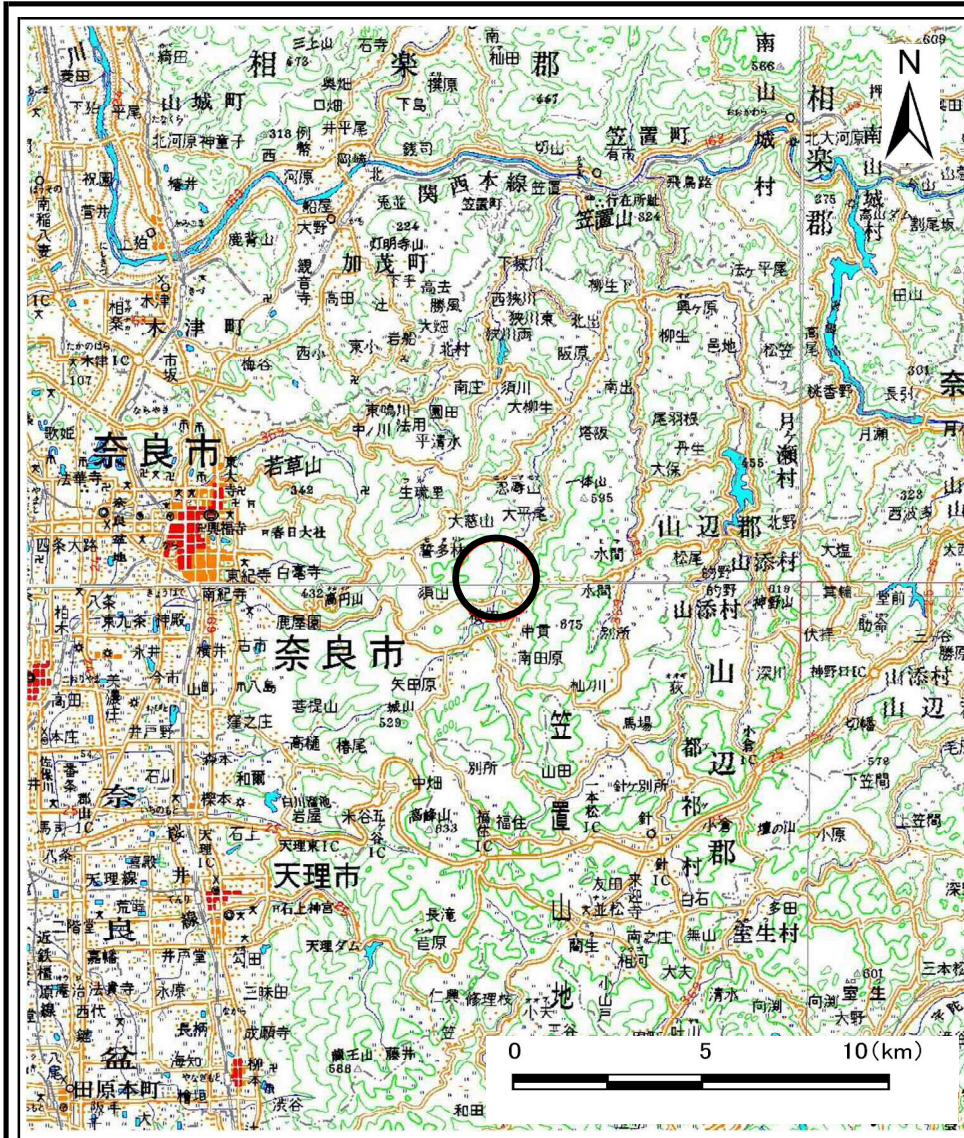
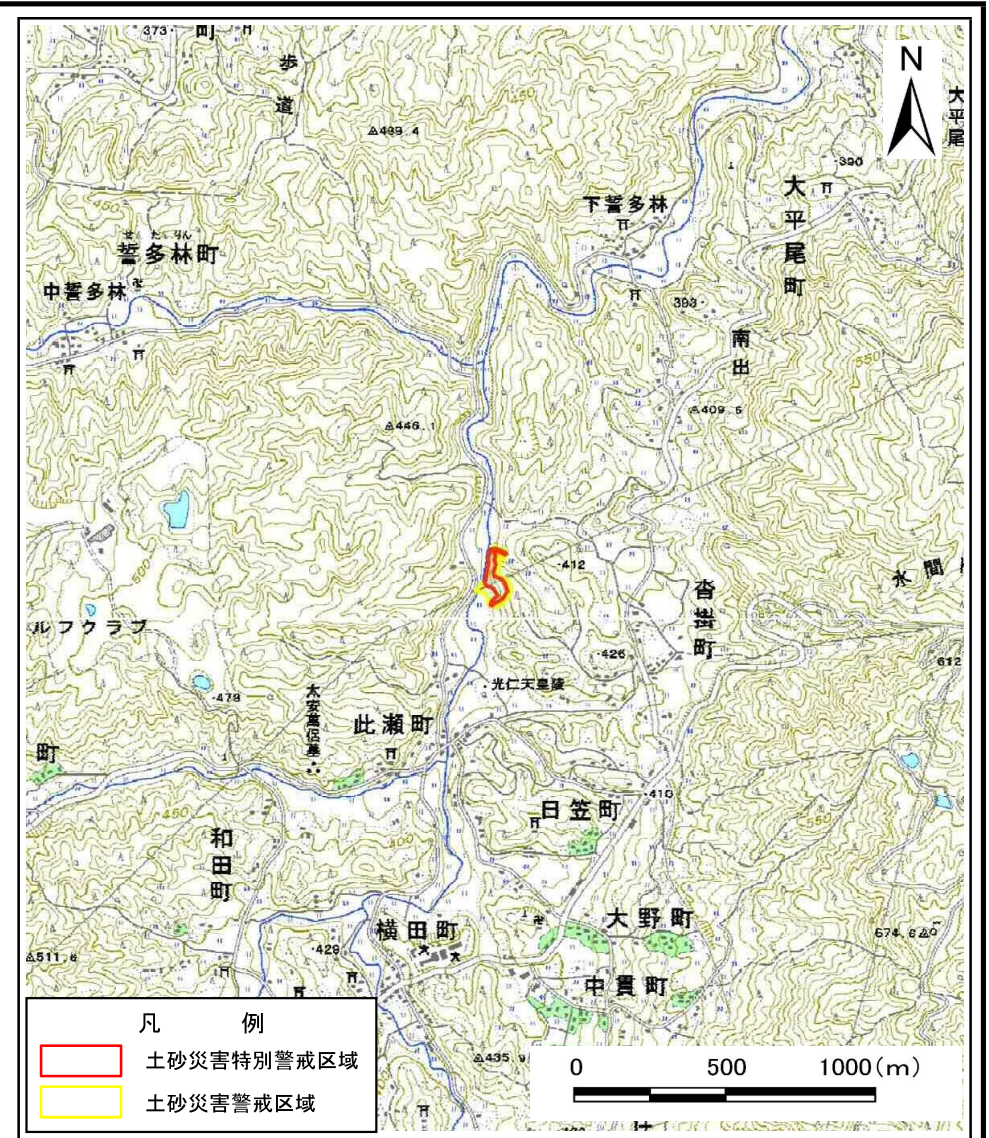


# 土砂災害警戒区域等の指定の公示に係る図書(その1)



(1/200,000)



(1/25,000)

様式-1(急)

土砂災害警戒区域・土砂災害特別警戒区域  
位置図

自然現象の種類

急傾斜地の崩壊

区域番号

奈良-沓掛町-001-急-Y・R

区域名称

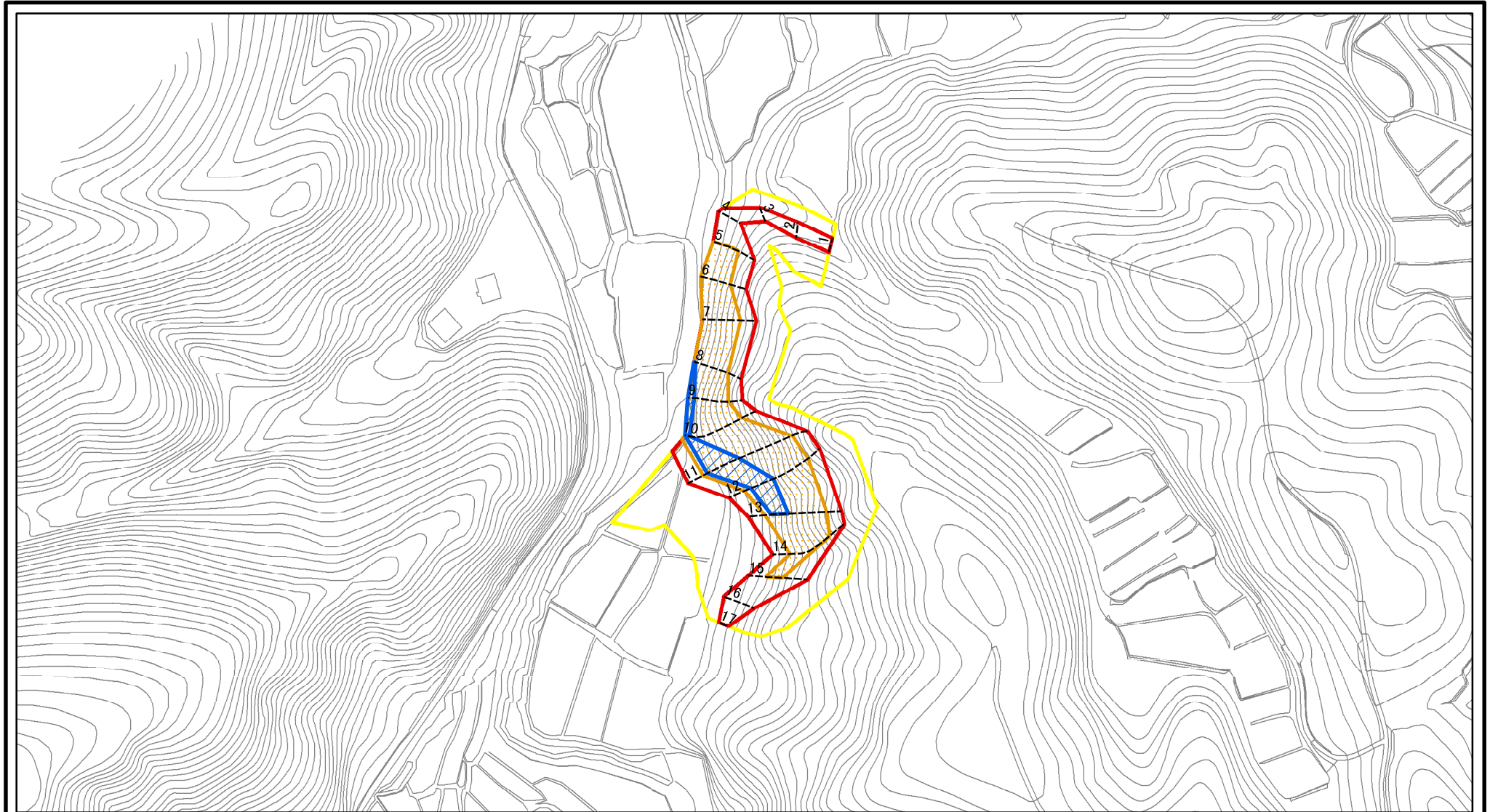
奈良市沓掛町(001)急傾斜地崩壊警戒区域・急傾斜地崩壊特別警戒区域

所在地

奈良市沓掛町・此瀬町

この地図は、国土地理院長の承認を得て、同院発行の数値地図20000(地図画像)及び数値地図25000(地図画像)を複製したものである。(承認番号 平25情複、第285号)

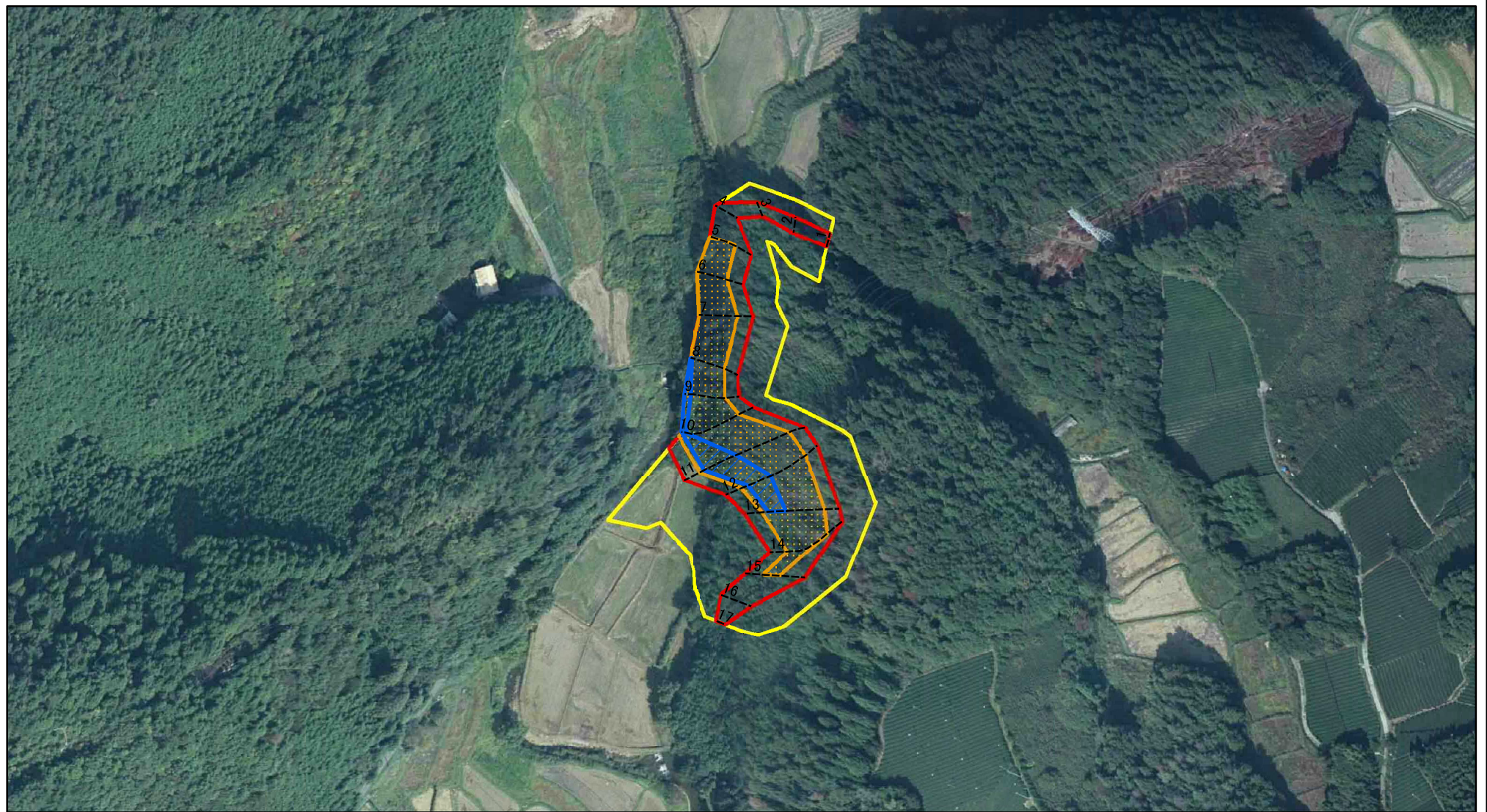
# 土砂災害警戒区域等の指定の公示に係る図書(参考)



図中の数字は横断測線番号を示す

<b>様式-2(急)(参考)</b> <b>土砂災害警戒区域・土砂災害特別警戒区域</b> <b>区域図</b>	土砂災害防止法施行令第二条の基準に該当する区域		N 縮尺 1:2,500	自然現象の種類	急傾斜地の崩壊	区域番号	奈良-沓掛町-001-急-Y・R
	土砂災害防止法施行令第三条の基準に該当する区域	 		告示番号		区域名称	奈良市沓掛町(001) 急傾斜地警戒区域 急傾斜地崩壊特別警戒区域
	土石等の(移動)高さが1m以下の場合、 土石等の移動による力が100kN/mを超える区域 土石等の堆積の高さが3mを超える区域 それ以外の区域			告示年月日		所在地	奈良市沓掛町・此瀬町

# 土砂災害警戒区域等の指定の公示に係る図書(参考)



図中の数字は横断測線番号を示す

様式-2(急)(参考)

土砂災害警戒区域・土砂災害特別警戒区域  
区域図

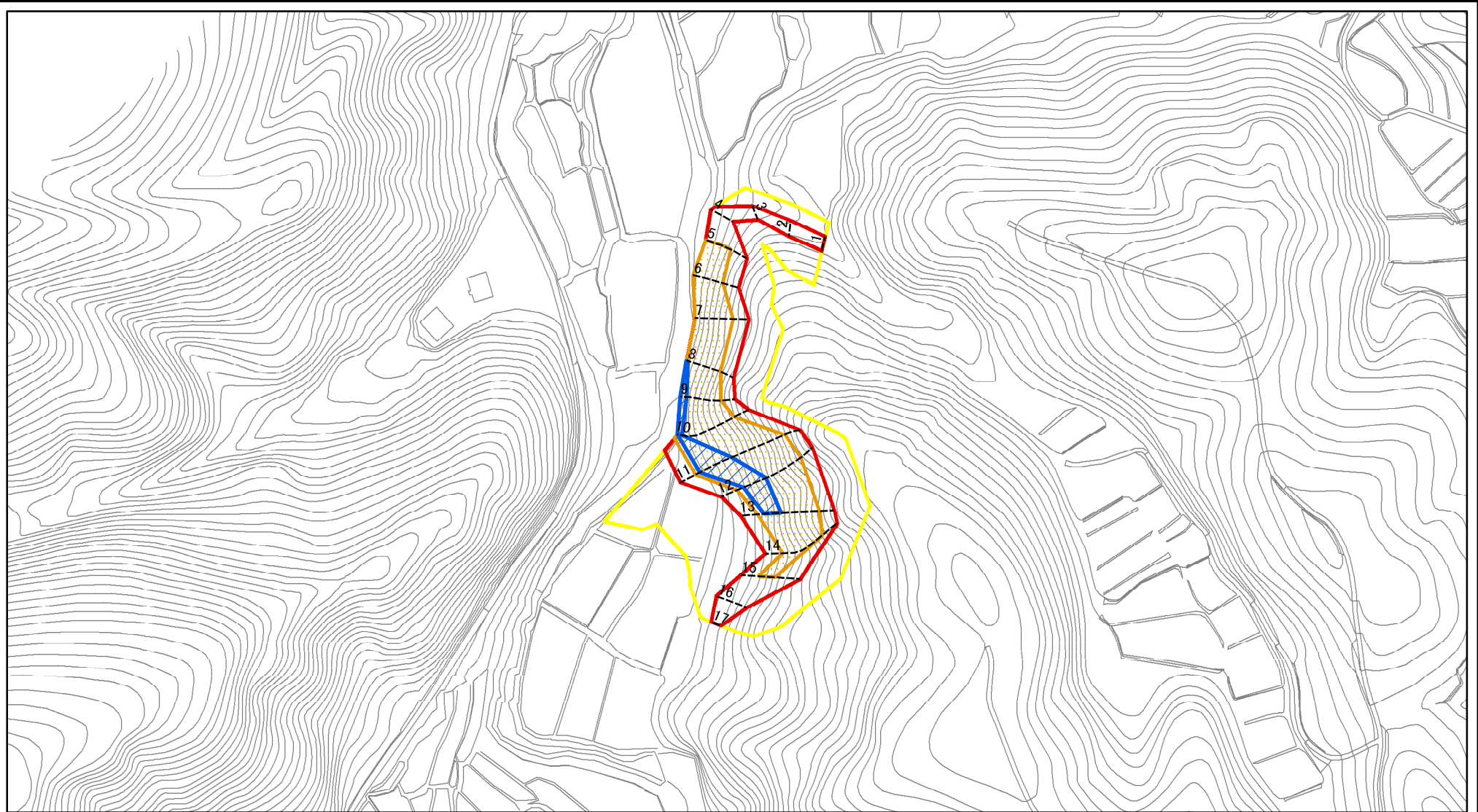
土砂災害防止法施行令第二条の基準に該当する区域	
土砂災害防止法施行令第三条の基準に該当する区域	
それ以外の区域	

	縮尺
	1:2,500

自然現象の種類	急傾斜地の崩壊
告示番号	
告示年月日	

区域番号	奈良-沓掛町-001-急-Y・R
区域名称	奈良市沓掛町(001) 急傾斜地警戒区域 急傾斜地崩壊特別警戒区域
所在地	奈良市沓掛町・此瀬町

# 土砂災害警戒区域等の指定の公示に係る図書(その2)

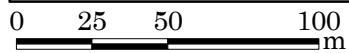
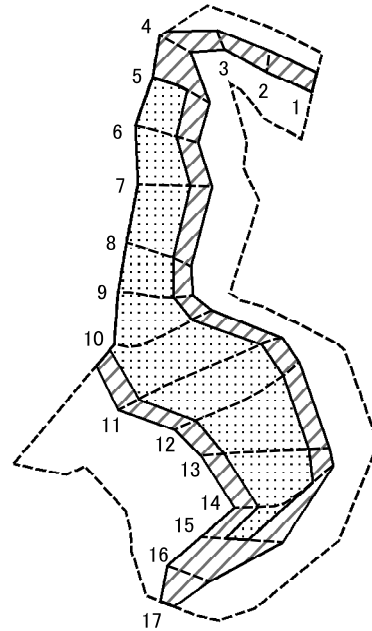


0 25 50 100  
m

図中の数字は横断測線番号を示す

<b>様式-2(急)</b> <b>土砂災害警戒区域・土砂災害特別警戒区域</b> <b>区域図</b>	土砂災害防止法施行令第二条の基準に該当する区域		N 縮尺 1:2,500	自然現象の種類	急傾斜地の崩壊	区域番号	奈良-沓掛町-001-急-Y・R
	土砂災害防止法施行令第三条の基準に該当する区域			告示番号		区域名称	奈良市沓掛町(001) 急傾斜地警戒区域 急傾斜地崩壊特別警戒区域
	土石等の(移動)高さが1m以下の場合、土石等の移動による力が100kN/mを超える区域		告示年月日		所在地	奈良市沓掛町・此瀬町	
	土石等の堆積の高さが3mを超える区域						
それ以外の区域							

# 土砂災害警戒区域等の指定の公示に係る図書(その2-2)



図中の数字は横断測線番号を示す

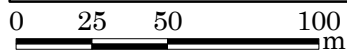
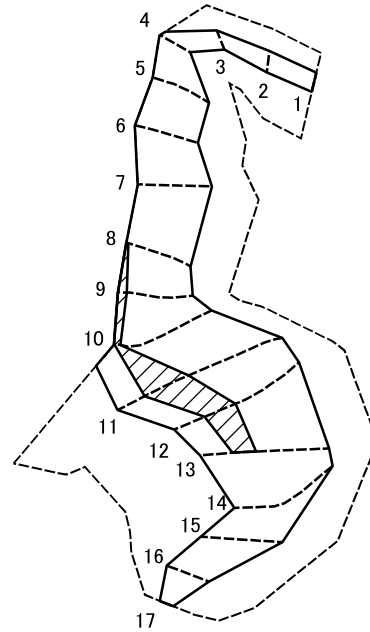
様式-2-2(急)  
土砂災害特別警戒区域の区域区分図  
(急傾斜地の崩壊に伴う土石等の移動により  
建築物の地上部に作用すると想定される力)

土砂災害防止法施行令第二条の基準に該当する区域	
土砂災害防止法施行令第三条の基準に該当する区域	
それ以外の区域	

縮尺	1:2,500
----	---------

自然現象の種類	急傾斜地の崩壊	区域番号	奈良-沓掛町-001-急-Y-R
告示番号		区域名称	奈良市沓掛町(001) 急傾斜地警戒区域 急傾斜地崩壊特別警戒区域
告示年月日		所在地	奈良市沓掛町・此瀬町

# 土砂災害警戒区域等の指定の公示に係る図書(その2-3)



図中の数字は横断測線番号を示す

様式-2-3(急)  
土砂災害特別警戒区域の区域区分図  
(急傾斜地の崩壊に伴う土石等の堆積により  
建築物の地上部に作用すると想定される力)

土砂災害防止法施行令第二条の基準に該当する区域	
土砂災害防止法施行令第三条の基準に該当する区域	
それ以外の区域	

N
縮尺
1:2,500

自然現象の種類	急傾斜地の崩壊
告示番号	
告示年月日	

区域番号	奈良-沓掛町-001-急-Y・R
区域名称	奈良市沓掛町(001) 急傾斜地警戒区域 急傾斜地崩壊特別警戒区域
所在地	奈良市沓掛町・此瀬町

# 土砂災害警戒区域等の指定の公示に係る図書(その3)(案)

横断測線の区間	土石等の移動により建築物の地上部に作用すると想定される力				土石等の堆積により建築物の地上部に作用すると想定される力				横断測線の区間	土石等の移動により建築物の地上部に作用すると想定される力				土石等の堆積により建築物の地上部に作用すると想定される力			
	土石等の(移動)高さが1m以下の場合、土石等の移動による力が100kN/m <sup>2</sup> を超える区域		それ以外の区域		土石等の堆積の高さが3mを超える区域		それ以外の区域			土石等の(移動)高さが1m以下の場合、土石等の移動による力が100kN/m <sup>2</sup> を超える区域		それ以外の区域		土石等の堆積の高さが3mを超える区域		それ以外の区域	
	力の大きさのうち最大のもの(kN/m <sup>2</sup> )	土石等の高さ(m)	力の大きさのうち最大のもの(kN/m <sup>2</sup> )	土石等の高さ(m)	力の大きさのうち最大のもの(kN/m <sup>2</sup> )	土石等の高さ(m)	力の大きさのうち最大のもの(kN/m <sup>2</sup> )	土石等の高さ(m)		力の大きさのうち最大のもの(kN/m <sup>2</sup> )	土石等の高さ(m)	力の大きさのうち最大のもの(kN/m <sup>2</sup> )	土石等の高さ(m)	力の大きさのうち最大のもの(kN/m <sup>2</sup> )	土石等の高さ(m)	力の大きさのうち最大のもの(kN/m <sup>2</sup> )	土石等の高さ(m)
1 ~ 2	-	-	69.16	1.00	-	-	9.45	1.87	~								
2 ~ 3	-	-	69.16	1.00	-	-	10.41	2.06	~								
3 ~ 4	-	-	93.69	1.00	-	-	10.41	2.06	~								
4 ~ 5	-	-	100.00	1.00	-	-	11.26	2.23	~								
5 ~ 6	135.71	1.00	100.00	1.00	-	-	13.39	2.65	~								
6 ~ 7	143.27	1.00	100.00	1.00	-	-	13.64	2.70	~								
7 ~ 8	147.92	1.00	100.00	1.00	-	-	15.16	3.00	~								
8 ~ 9	150.66	1.00	100.00	1.00	16.34	3.23	15.16	3.00	~								
9 ~ 10	152.41	1.00	100.00	1.00	16.34	3.23	15.16	3.00	~								
10 ~ 11	156.60	1.00	100.00	1.00	18.17	3.59	15.16	3.00	~								
11 ~ 12	156.60	1.00	100.00	1.00	18.17	3.59	15.16	3.00	~								
12 ~ 13	155.56	1.00	100.00	1.00	16.42	3.25	15.16	3.00	~								
13 ~ 14	154.71	1.00	100.00	1.00	-	-	15.16	3.00	~								
14 ~ 15	136.15	1.00	100.00	1.00	-	-	12.96	2.57	~								
15 ~ 16	-	-	100.00	1.00	-	-	10.68	2.11	~								
16 ~ 17	-	-	94.88	1.00	-	-	10.45	2.07	~								
~									~								
~									~								
~									~								
~									~								
~									~								
~									~								
~									~								
~									~								
~									~								
~									~								
~									~								
~									~								
~									~								
~									~								
~									~								
~									~								
様式-3(急)	建築物の構造の規制に必要な衝撃に関する事項			自然現象の種類	急傾斜地の崩壊		区域番号	奈良-沓掛町-001-急-Y・R									
告示番号						区域名称	奈良市沓掛町(001) 急傾斜地警戒区域 急傾斜地崩壊特別警戒区域										
告示年月日						所在地	奈良市沓掛町・此瀬町										