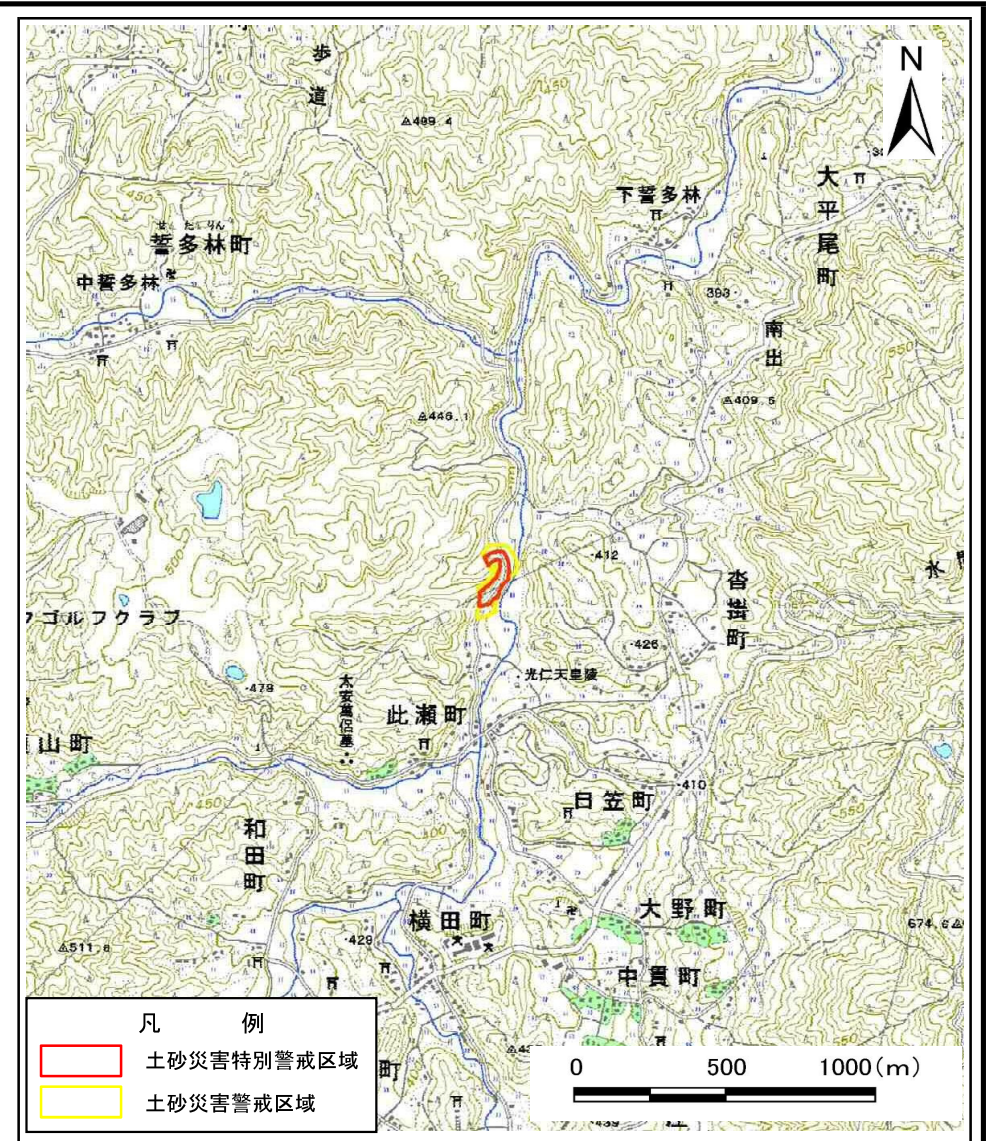


土砂災害警戒区域等の指定の公示に係る図書(その1)



様式-1(急)
土砂災害警戒区域・土砂災害特別警戒区域
位置図

自然現象の種類

急傾斜地の崩壊

区域番号

奈良-此瀬町-002-急-Y・R

区域名称

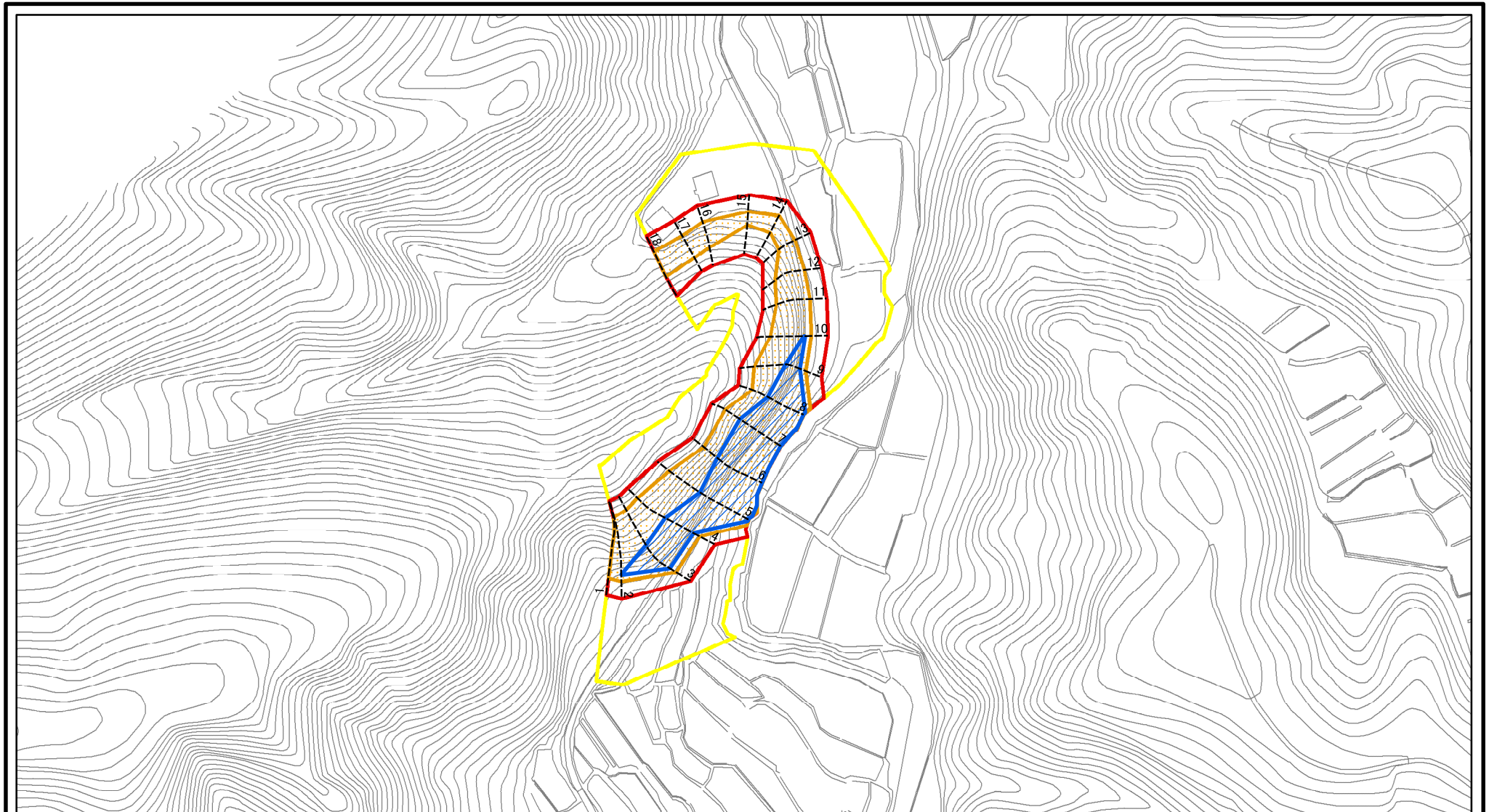
奈良市此瀬町(002)急傾斜地崩壊警戒区域・急傾斜地崩壊特別警戒区域

所在地

奈良市此瀬町

この地図は、国土地理院長の承認を得て、同院発行の数値地図20000(地図画像)及び数値地図25000(地図画像)を複製したものである。(承認番号 平25情複、第285号)

土砂災害警戒区域等の指定の公示に係る図書(参考)

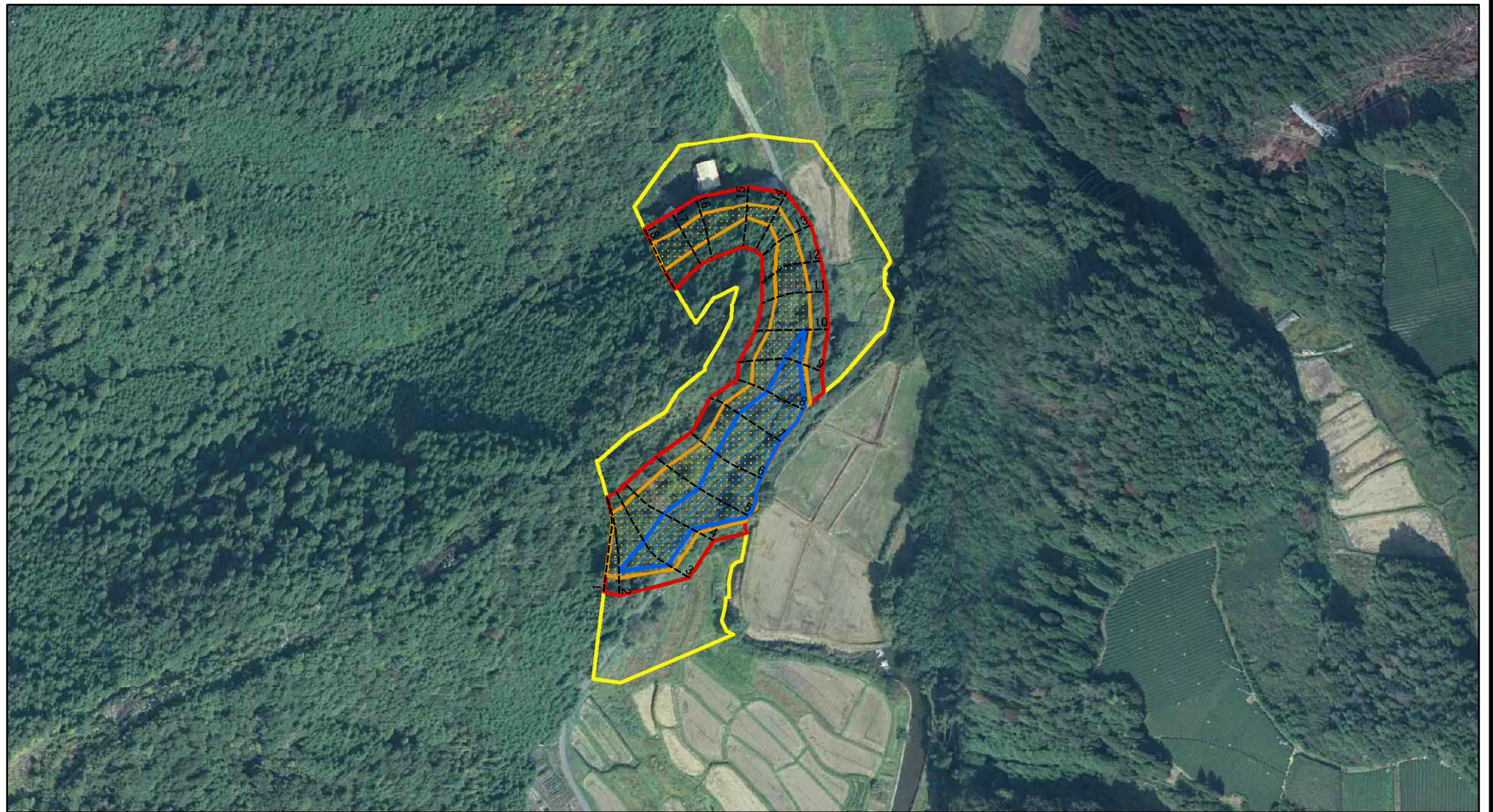


0 25 50 100
m

図中の数字は横断測線番号を示す

様式-2(急)(参考) 土砂災害警戒区域・土砂災害特別警戒区域 区域図	土砂災害防止法施行令第二条の基準に該当する区域		N 縮尺 1:2,500	自然現象の種類	急傾斜地の崩壊	区域番号	奈良-此瀬町-002-急-Y・R
	土砂災害防止法施行令第三条の基準に該当する区域			告示番号		区域名称	奈良市此瀬町(002) 急傾斜地警戒区域 急傾斜地崩壊特別警戒区域
	それ以外の区域		告示年月日		所在地	奈良市此瀬町	

土砂災害警戒区域等の指定の公示に係る図書(参考)



図中の数字は横断測線番号を示す

様式-2(急)(参考)

土砂災害警戒区域・土砂災害特別警戒区域
区域図

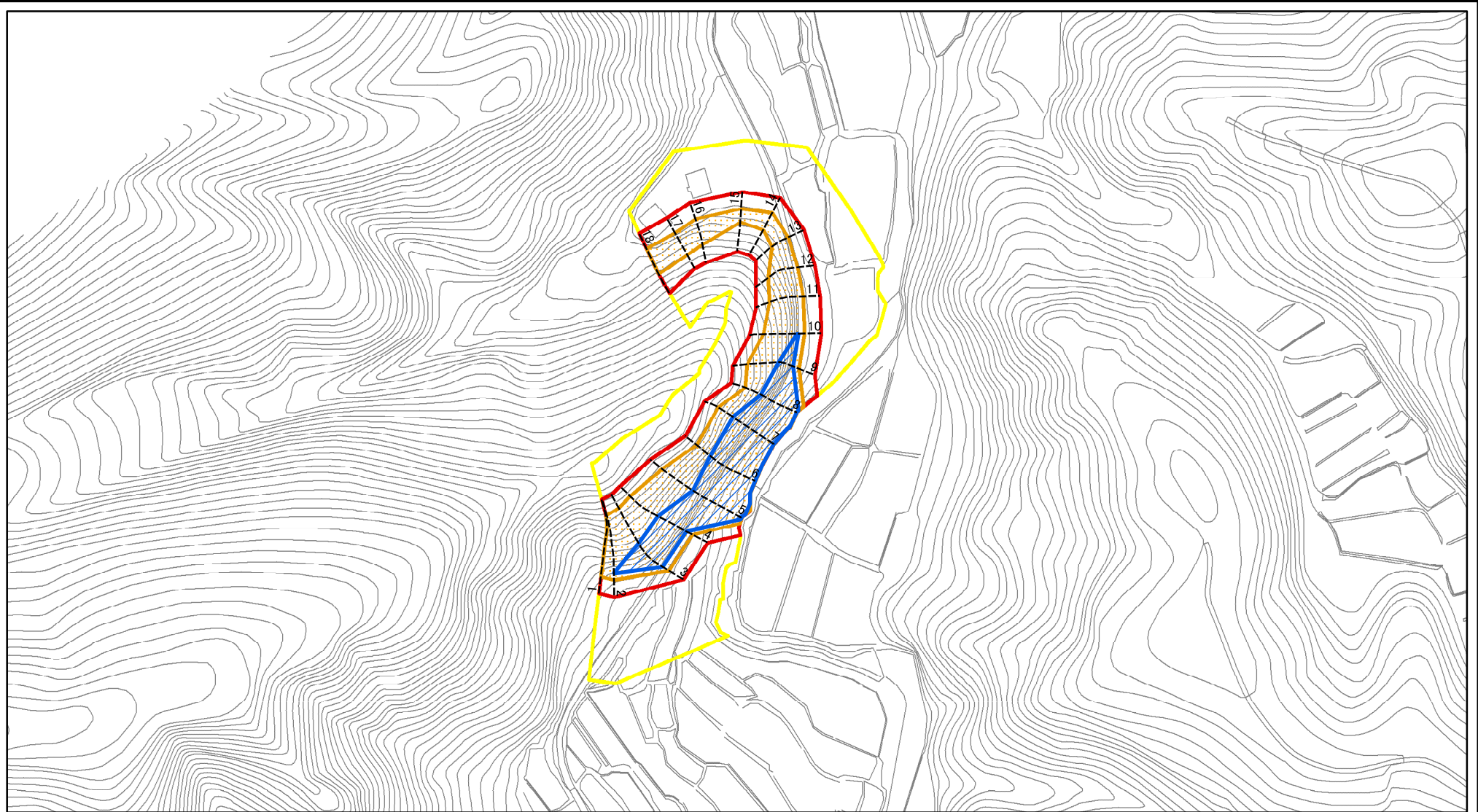
土砂災害防止法施行令第二条の基準に該当する区域	
土砂災害防止法施行令第三条の基準に該当する区域	
土砂等の(移動)高さが1m以下の場合、土砂等の移動による力が100kN/m ² を超える区域	
土砂等の堆積の高さが3mを超える区域	
それ以外の区域	

N	縮尺
1:2,500	

自然現象の種類	急傾斜地の崩壊
告示番号	
告示年月日	

区域番号	奈良-此瀬町-002-急-Y・R
区域名称	奈良市此瀬町(002) 急傾斜地警戒区域 急傾斜地崩壊特別警戒区域
所在地	奈良市此瀬町

土砂災害警戒区域等の指定の公示に係る図書(その2)



0 25 50 100
m

図中の数字は横断測線番号を示す

様式-2(急)

土砂災害警戒区域・土砂災害特別警戒区域

区域図

土砂災害防止法施行令第二条の基準に該当する区域

土砂災害防止法
施行令第三条の
基準に該当する
区域

それ以外の区域



縮尺

1:2,500

自然現象
の種類

告示番号

告示年月日

急傾斜地の崩壊

区域番号

区域名称

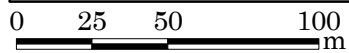
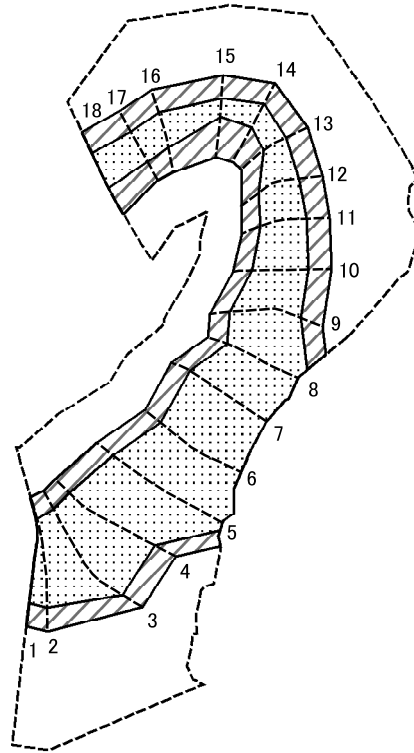
所在地

奈良-此瀬町-002-急-Y・R

奈良市此瀬町(002)
急傾斜地警戒区域
急傾斜地崩壊特別警戒区域

奈良市此瀬町

土砂災害警戒区域等の指定の公示に係る図書(その2-2)



図中の数字は横断測線番号を示す

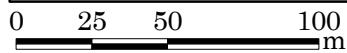
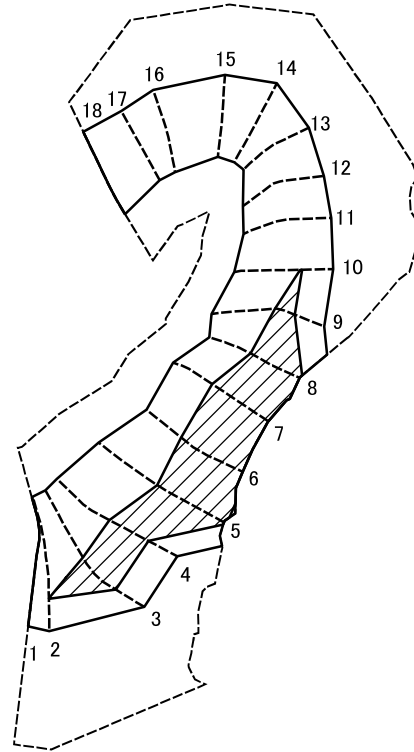
様式-2-2(急)
土砂災害特別警戒区域の区域区分図
(急傾斜地の崩壊に伴う土石等の移動により
建築物の地上部に作用すると想定される力)

土砂災害防止法施行令第二条の基準に該当する区域	
土砂災害防止法施行令第三条の基準に該当する区域	
それ以外の区域	

N	縮尺
1:2,500	

自然現象の種類	急傾斜地の崩壊	区域番号	奈良-此瀬町-002-急-Y・R
告示番号		区域名称	奈良市此瀬町(002) 急傾斜地警戒区域 急傾斜地崩壊特別警戒区域
告示年月日		所在地	奈良市此瀬町

土砂災害警戒区域等の指定の公示に係る図書(その2-3)



図中の数字は横断測線番号を示す

様式-2-3(急)
土砂災害特別警戒区域の区域区分図
(急傾斜地の崩壊に伴う土石等の堆積により
建築物の地上部に作用すると想定される力)

土砂災害防止法施行令第二条の基準に該当する区域	
土砂災害防止法施行令第三条の基準に該当する区域	
それ以外の区域	

N
縮尺
1:2,500

自然現象の種類
告示番号
告示年月日

急傾斜地の崩壊

区域番号
区域名称
所在地

奈良-此瀬町-002-急-Y・R
奈良市此瀬町(002) 急傾斜地警戒区域 急傾斜地崩壊特別警戒区域
奈良市此瀬町

土砂災害警戒区域等の指定の公示に係る図書(その3)(案)

横断測線の区間	土石等の移動により建築物の地上部に作用すると想定される力				土石等の堆積により建築物の地上部に作用すると想定される力				横断測線の区間	土石等の移動により建築物の地上部に作用すると想定される力				土石等の堆積により建築物の地上部に作用すると想定される力			
	土石等の(移動)高さが1m以下の場合、土石等の移動による力が100kN/m ² を超える区域		それ以外の区域		土石等の堆積の高さが3mを超える区域		それ以外の区域			土石等の(移動)高さが1m以下の場合、土石等の移動による力が100kN/m ² を超える区域		それ以外の区域		土石等の堆積の高さが3mを超える区域		それ以外の区域	
	力の大きさのうち最大のもの (kN/m ²)	土石等の高さ (m)	力の大きさのうち最大のもの (kN/m ²)	土石等の高さ (m)	力の大きさのうち最大のもの (kN/m ²)	土石等の高さ (m)	力の大きさのうち最大のもの (kN/m ²)	土石等の高さ (m)		力の大きさのうち最大のもの (kN/m ²)	土石等の高さ (m)	力の大きさのうち最大のもの (kN/m ²)	土石等の高さ (m)	力の大きさのうち最大のもの (kN/m ²)	土石等の高さ (m)	力の大きさのうち最大のもの (kN/m ²)	土石等の高さ (m)
1 ~ 2	149.13	1.00	100.00	1.00	-	-	15.16	3.00	~								
2 ~ 3	157.42	1.00	100.00	1.00	16.08	3.18	15.16	3.00	~								
3 ~ 4	160.36	1.00	100.00	1.00	17.02	3.37	15.16	3.00	~								
4 ~ 5	162.92	1.00	100.00	1.00	19.04	3.77	15.16	3.00	~								
5 ~ 6	162.92	1.00	100.00	1.00	20.74	4.10	15.16	3.00	~								
6 ~ 7	160.81	1.00	100.00	1.00	20.74	4.10	15.16	3.00	~								
7 ~ 8	160.61	1.00	100.00	1.00	20.63	4.08	15.16	3.00	~								
8 ~ 9	158.06	1.00	100.00	1.00	17.96	3.55	15.16	3.00	~								
9 ~ 10	153.91	1.00	100.00	1.00	17.44	3.45	15.16	3.00	~								
10 ~ 11	146.79	1.00	100.00	1.00	-	-	15.16	3.00	~								
11 ~ 12	140.98	1.00	100.00	1.00	-	-	14.39	2.85	~								
12 ~ 13	135.57	1.00	100.00	1.00	-	-	11.82	2.34	~								
13 ~ 14	118.35	1.00	100.00	1.00	-	-	11.03	2.18	~								
14 ~ 15	112.85	1.00	100.00	1.00	-	-	10.49	2.07	~								
15 ~ 16	127.07	1.00	100.00	1.00	-	-	11.33	2.24	~								
16 ~ 17	130.81	1.00	100.00	1.00	-	-	11.97	2.37	~								
17 ~ 18	130.81	1.00	100.00	1.00	-	-	11.97	2.37	~								
~									~								
~									~								
~									~								
~									~								
~									~								
~									~								
~									~								
~									~								
~									~								
~									~								
~									~								
~									~								
~									~								
~									~								
~									~								
~									~								
~									~								
~									~								

様式-3(急) 建築物の構造の規制に必要な衝撃に関する事項	自然現象の種類	急傾斜地の崩壊	区域番号	奈良-此瀬町-002-急-Y・R
	告示番号		区域名称	奈良市此瀬町(002) 急傾斜地警戒区域 急傾斜地崩壊特別警戒区域
	告示年月日		所在地	奈良市此瀬町