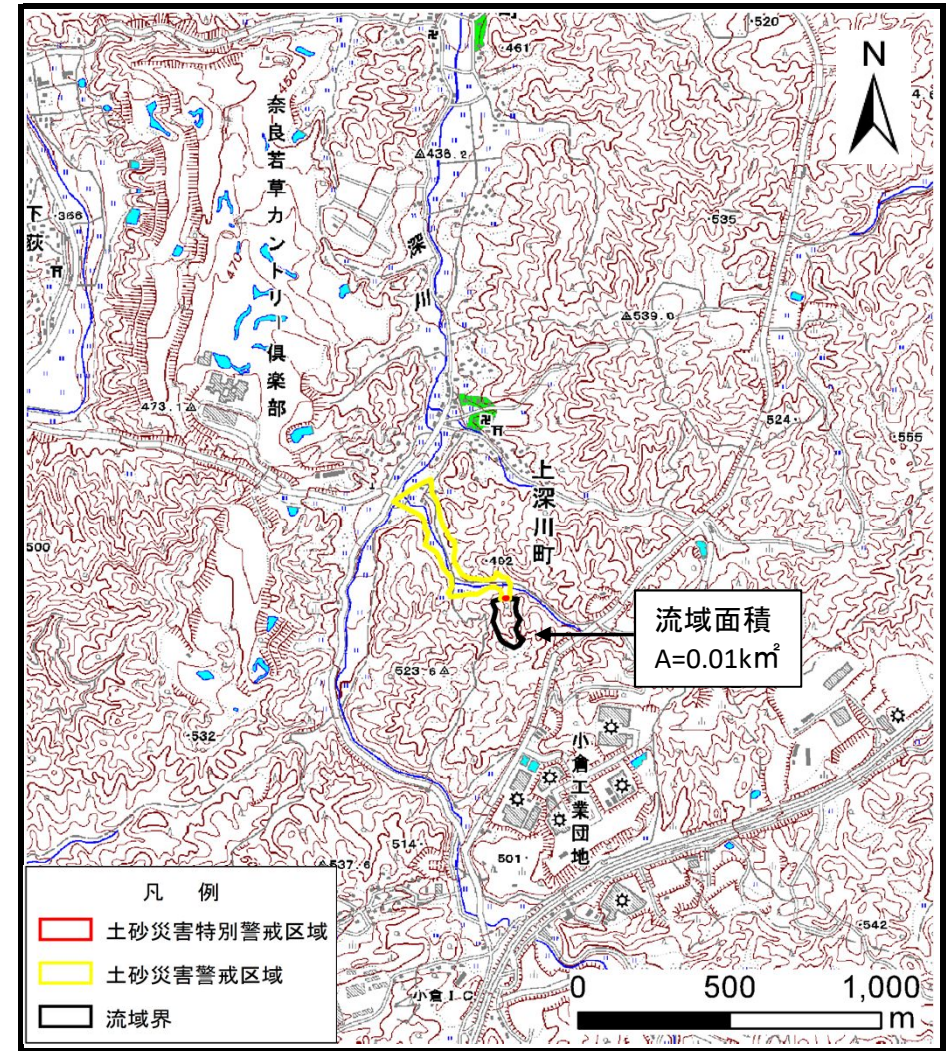


土砂災害警戒区域等の指定の公示に係る図書（その1）



(1/200,000)



(1/25,000)

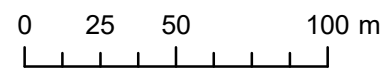
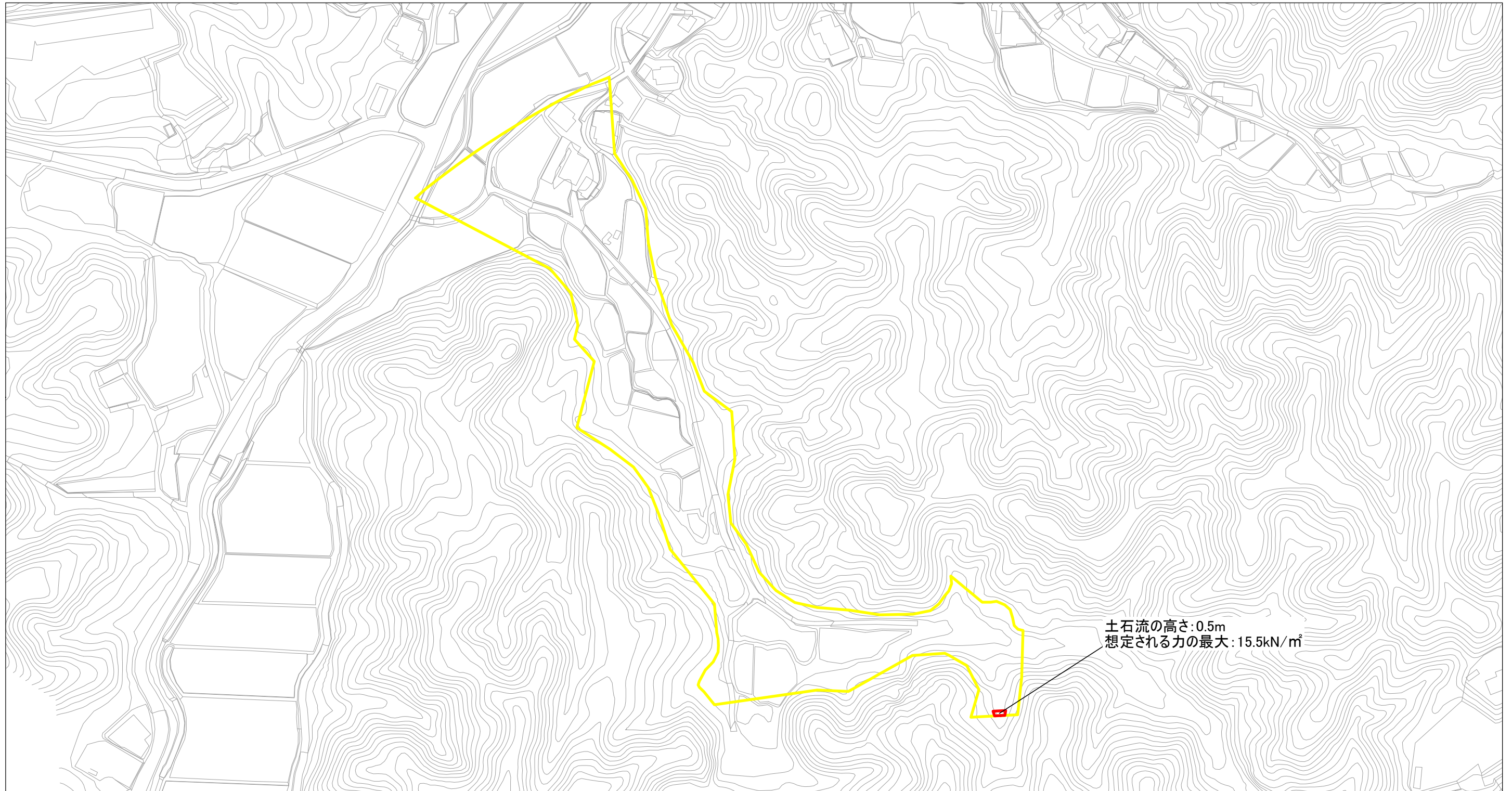
様式-1 (土)

土砂災害警戒区域・土砂災害特別警戒区域 位置図

自然現象の種類	土石流
区域番号	奈良-上深川町-030-土-Y・R
区域名称	奈良市上深川町(030)土石流警戒区域・特別警戒区域
所在地	奈良市上深川町

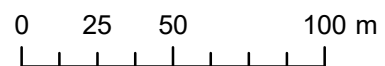
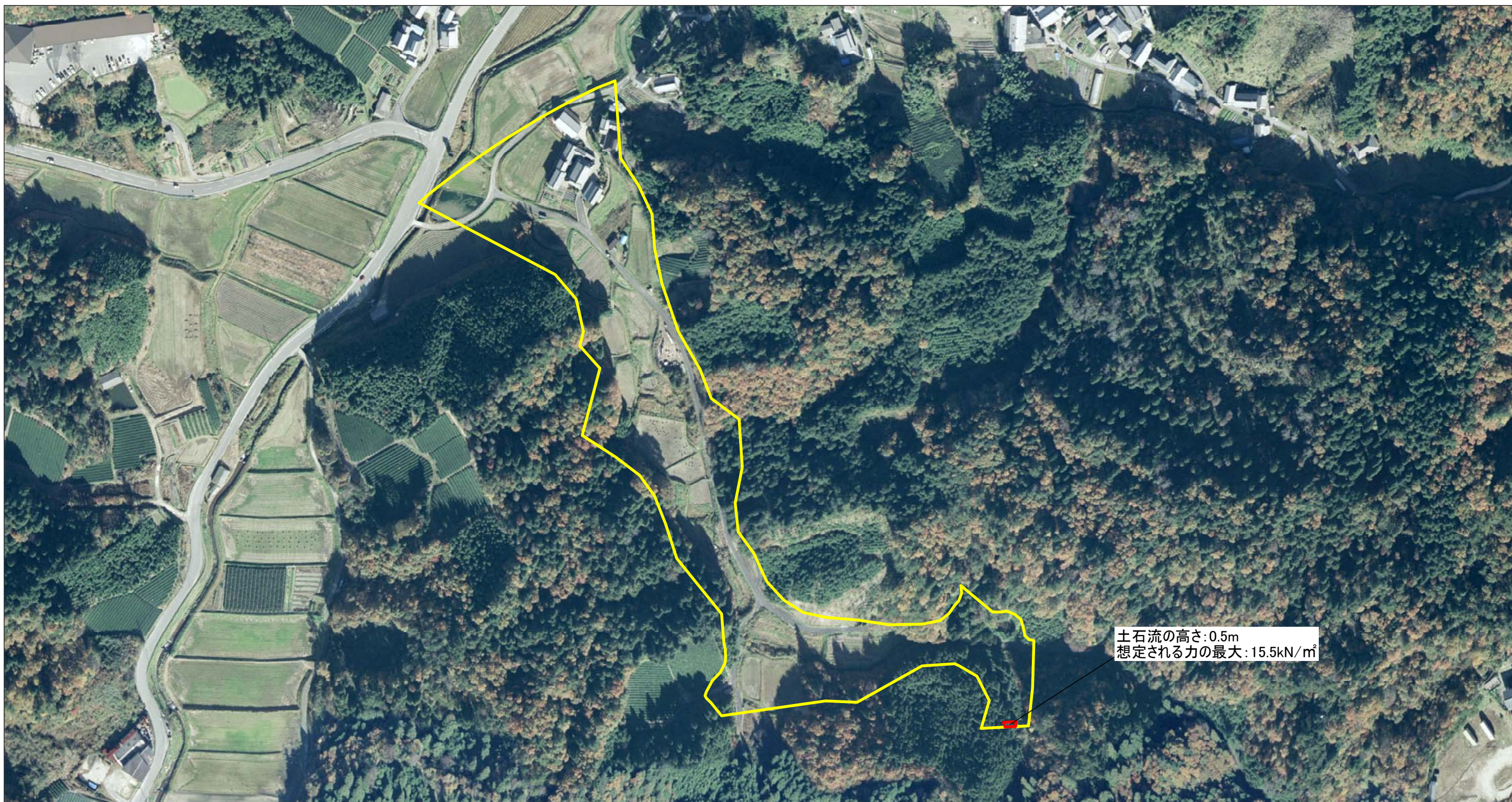
この地図は、国土地理院長の承認を得て、同院発行の電子地形図25000及び電子地形図20万を複製したものである。(承認番号 平30情複、第827号)

土石災害警戒区域等の指定の公示に係る図書（参考）



様式-2(土)(参考) 土石災害警戒区域・土石災害特別警戒区域 区域図	土石災害防止法施行令第二条の基準に該当する区域 (土石災害警戒区域)		N 縮尺 1:2,500	自然現象の種類	土石流	区域番号	奈良-上深川町-030-土-Y・R
	土石災害防止法施行令第三条の基準に該当する区域 (土石災害特別警戒区域)			告示番号		区域名称	奈良市上深川町(030)土石流警戒区域・特別警戒区域
	土石流の高さが1mを超える場合、土石等の移動による力が50kN/m ² を超える区域			告示年月日		所在地	奈良市上深川町
	土石流の高さが1mを超える場合、土石等の移動による力が50kN/m ² を超えない区域						
	その他の区域						

土砂災害警戒区域等の指定の公示に係る図書（参考）



様式-2(土)(参考) 土砂災害警戒区域・土砂災害特別警戒区域 区域図	土砂災害防止法施行令第二条の基準に該当する区域 (土砂災害警戒区域)		N 縮尺 1:2,500	自然現象 の種類	土石流	区域番号	奈良-上深川町-030-土-Y・R
	土砂災害防止法施行令第三条の基準に該当する区域 (土砂災害特別警戒区域)			告示番号		区域名称	奈良市上深川町(030)土石流警戒区域・特別警戒区域
	土砂災害の高さが1mを超える場合、土石等の移動による力が50kN/m ² を超える区域		告示年月日		所在地	奈良市上深川町	
	土砂災害の高さが1mを超える場合、土石等の移動による力が50kN/m ² を超えない区域						
その他の区域							