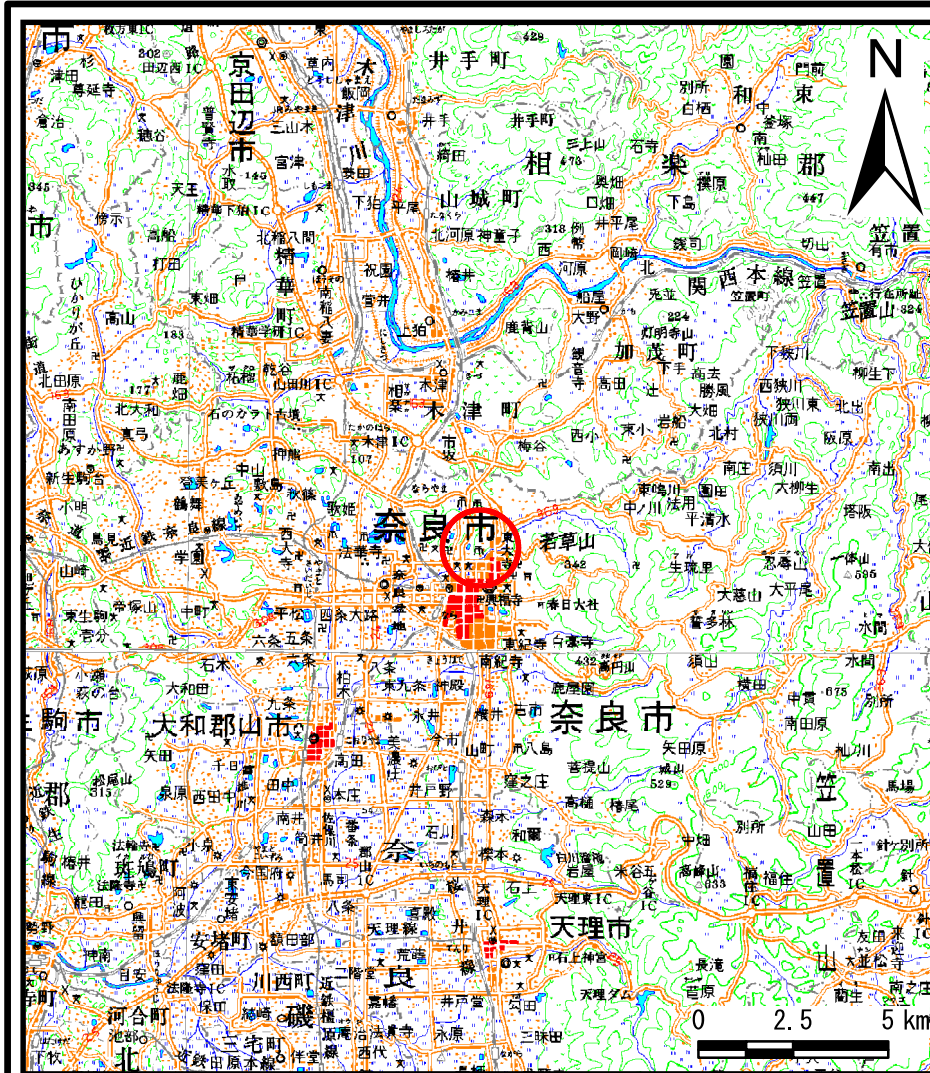
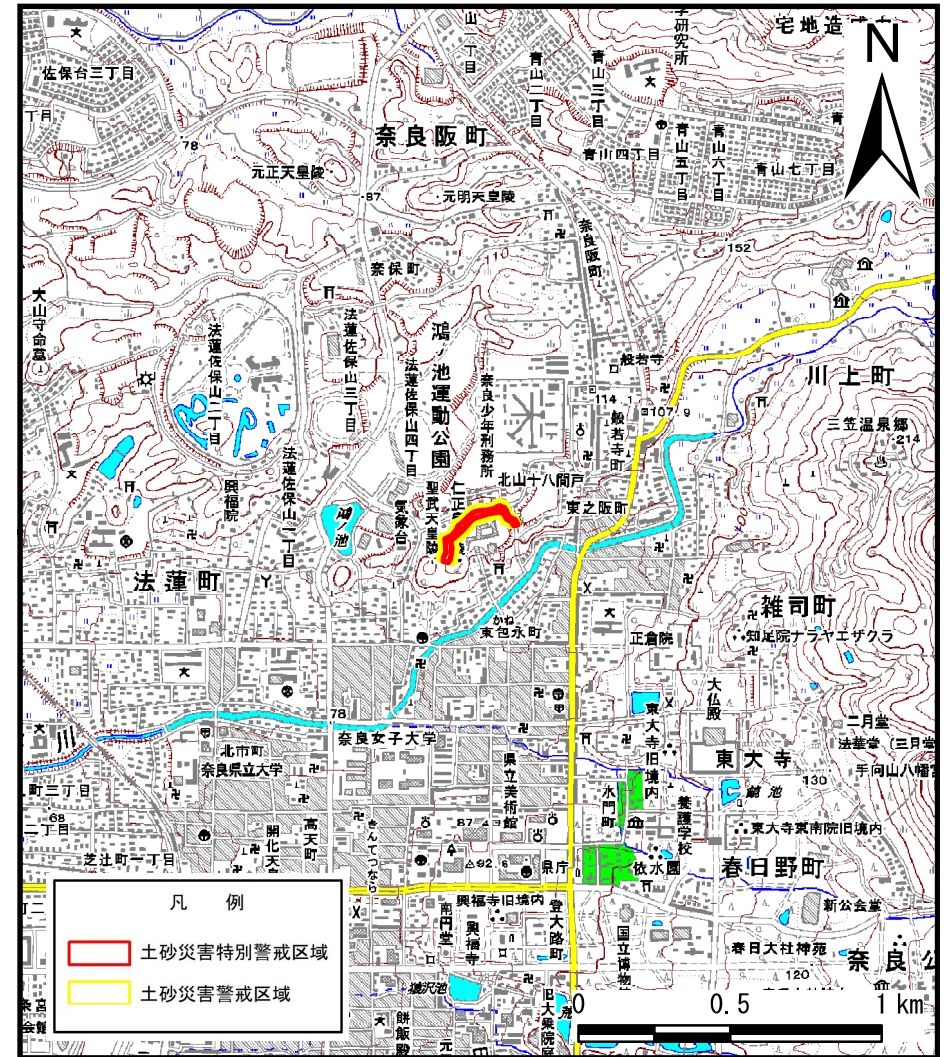


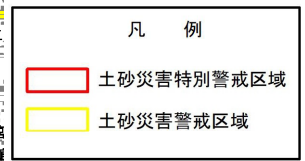
土砂災害警戒区域等の指定の公示に係る図書（その1）



(1/200, 000)



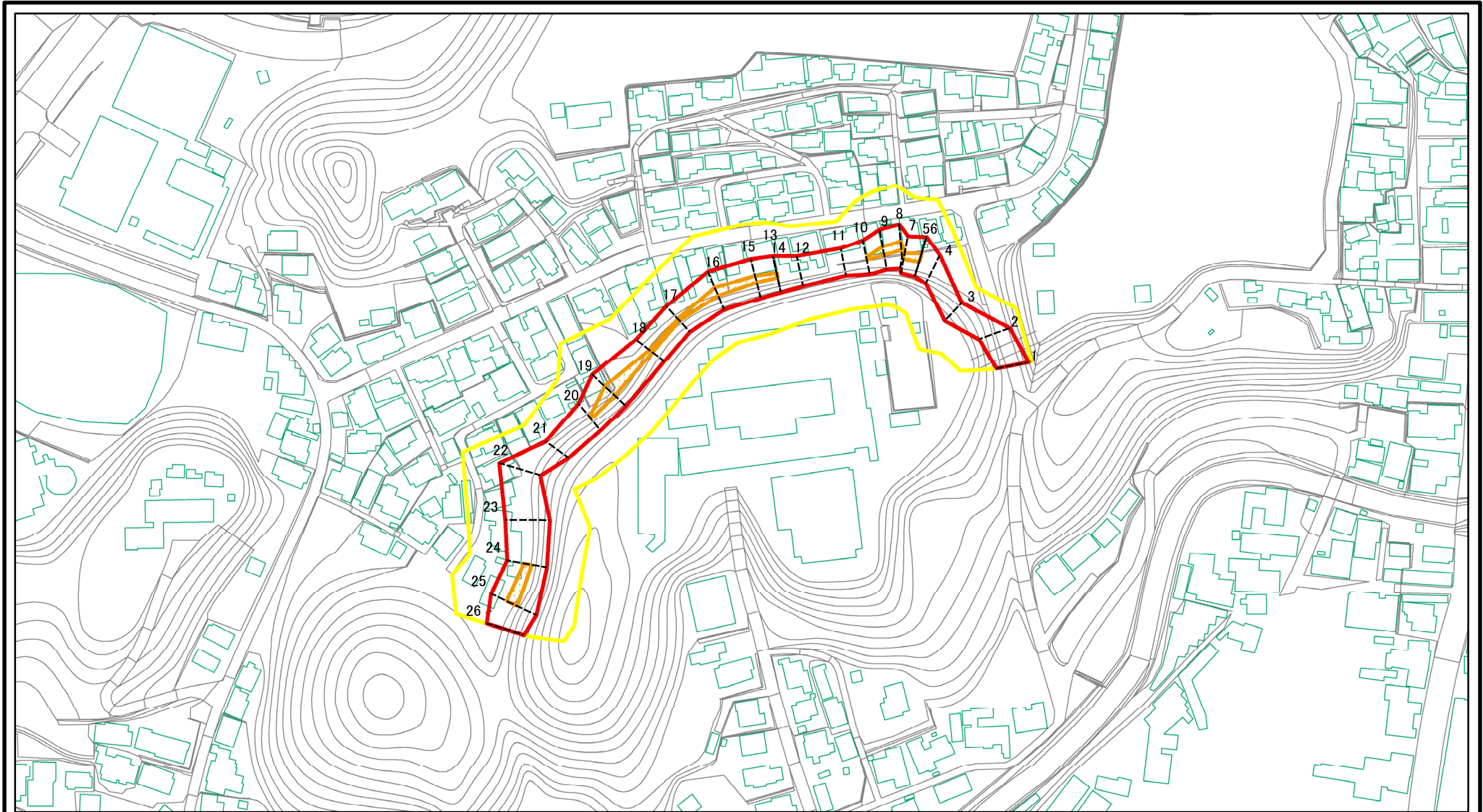
(1/25, 000)



様式-1 (急) 土砂災害警戒区域・土砂災害特別警戒区域位置図	自然現象の種類	急傾斜地の崩壊
	区域番号	奈良-法蓮町-001-急-Y・R
	区域名称	奈良市法蓮町(001)急傾斜地崩壊警戒区域・特別警戒区域
	所在地	奈良市法蓮町

この地図は、国土地理院長の承認を得て、同院発行の数値地図20000（地図画像）及び数値地図25000（地図画像）を複製したものである。（承認番号 平25情複、第682号）

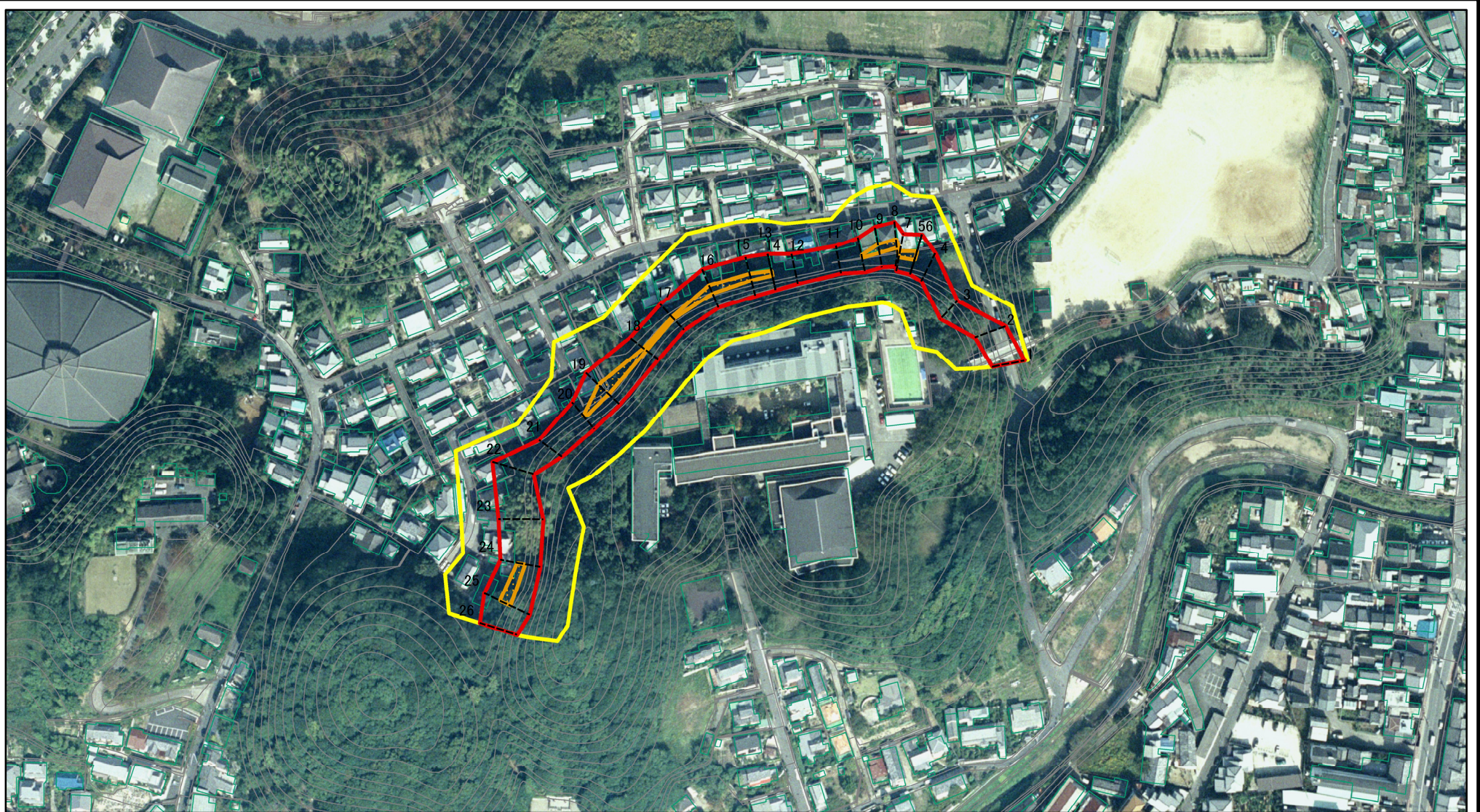
土砂災害警戒区域等の指定の公示に係る図書(その2)



図中の数字は横断測線番号を示す

様式-2(急) 土砂災害警戒区域・土砂災害特別警戒区域 区域図(その1)	土砂災害防止法施行令第二条の基準に該当する区域		N 縮尺 1:2,500	自然現象の種類	急傾斜地の崩壊	区域番号	奈良-法蓮町-001-急-Y・R
	土砂災害防止法施行令第三条の基準に該当する区域			告示番号		区域名称	奈良市法蓮町(001) 急傾斜地崩壊警戒区域・特別警戒区域
	それ以外の区域			告示年月日		所在地	奈良市法蓮町

土砂災害警戒区域等の指定の公示に係る図書(その2)

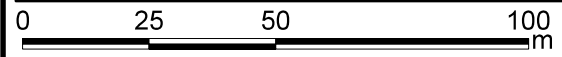
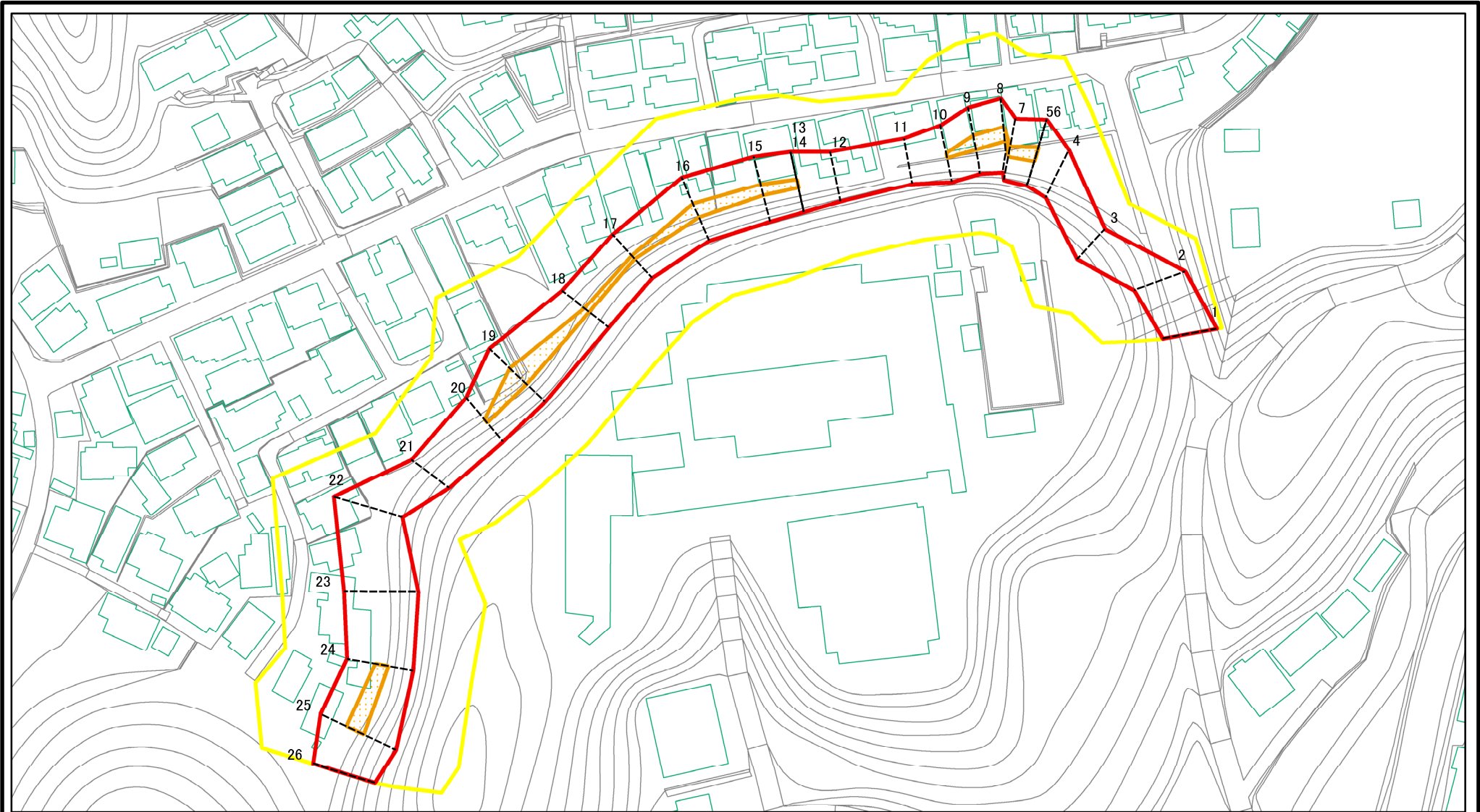


0 25 50 100
m

図中の数字は横断測線番号を示す

様式-2(急) 土砂災害警戒区域・土砂災害特別警戒区域 区域図(その1)	土砂災害防止法施行令第二条の基準に該当する区域		N 縮尺 1:2,500	自然現象の種類	急傾斜地の崩壊	区域番号	奈良-法蓮町-001-急-Y・R
	土砂災害防止法施行令第三条の基準に該当する区域			告示番号		区域名称	奈良市法蓮町(001) 急傾斜地崩壊警戒区域・特別警戒区域
	それ以外の区域			告示年月日		所在地	奈良市法蓮町

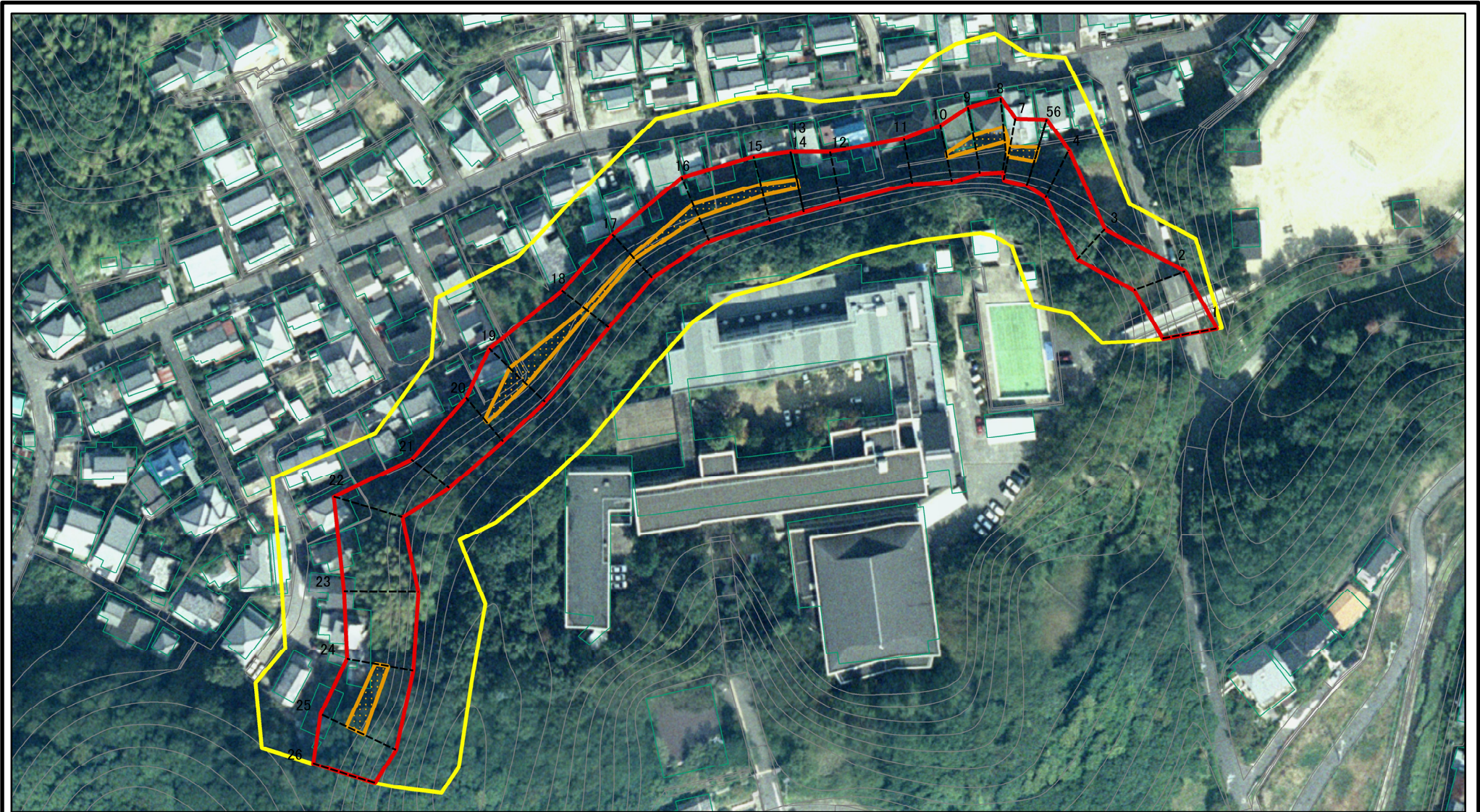
土砂災害警戒区域等の指定の公示に係る図書(その2-1)



図中の数字は横断測線番号を示す

様式-2-1(急) 土砂災害警戒区域・土砂災害特別警戒区域 区域図(その2)	土砂災害防止法施行令第二条の基準に該当する区域		N 縮尺 1:1,500	自然現象の種類	急傾斜地の崩壊	区域番号	奈良-法蓮町-001-急-Y-R
	土砂災害防止法施行令第三条の基準に該当する区域			告示番号		区域名称	奈良市法蓮町(001) 急傾斜地崩壊警戒区域・特別警戒区域
	それ以外の区域			告示年月日		所在地	奈良市法蓮町

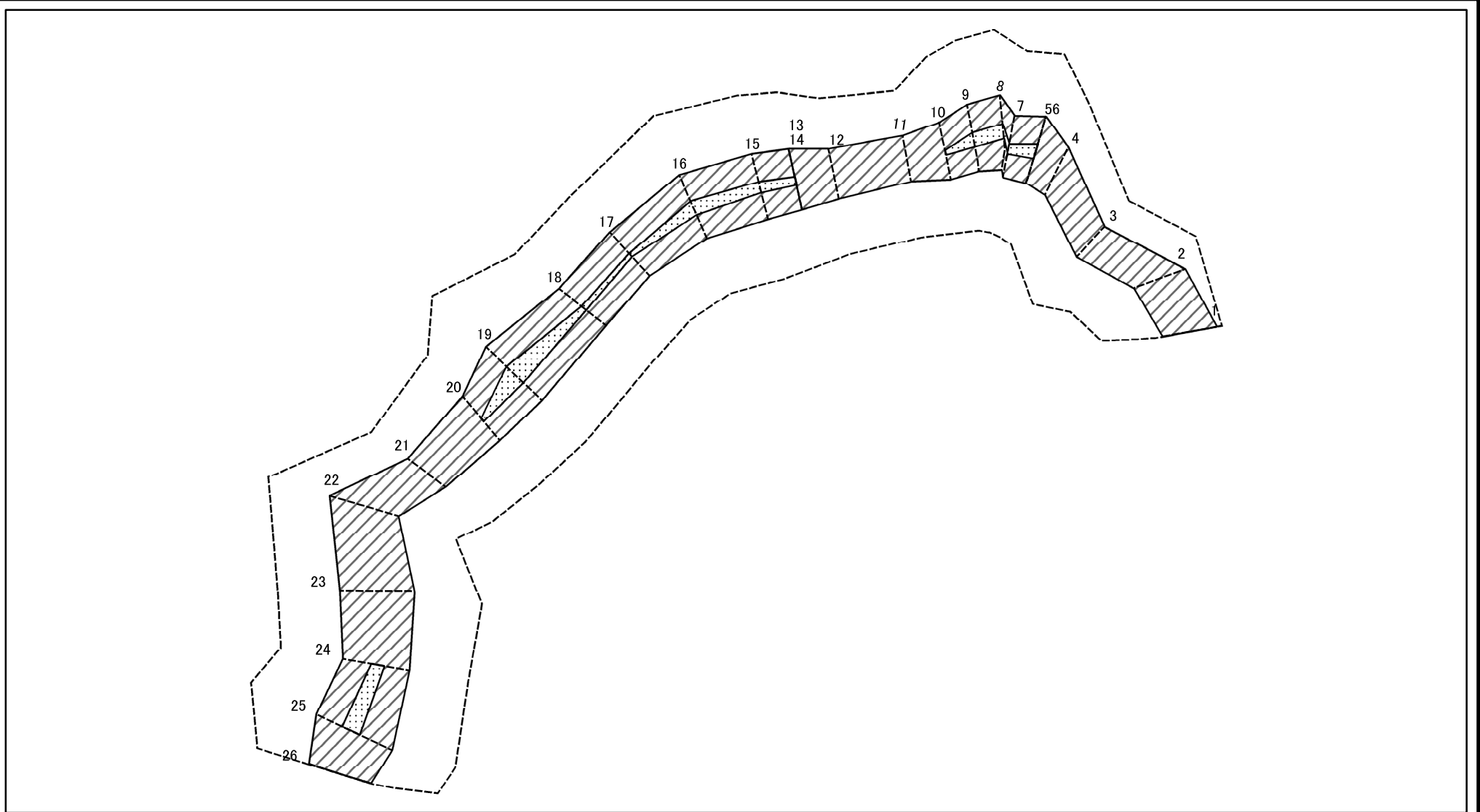
土砂災害警戒区域等の指定の公示に係る図書(その2-1)



図中の数字は横断測線番号を示す

様式-2-1(急) 土砂災害警戒区域・土砂災害特別警戒区域 区域図(その2)	土砂災害防止法施行令第二条の基準に該当する区域		N 縮尺 1:1,500	自然現象の種類	急傾斜地の崩壊	区域番号	奈良-法蓮町-001-急-Y・R
	土砂災害防止法施行令第三条の基準に該当する区域			告示番号		区域名称	奈良市法蓮町(001) 急傾斜地崩壊警戒区域・特別警戒区域
	土砂等の(移動)高さが1m以下の場合、土砂等の移動による力が100kN/m ² を超える区域		告示年月日		所在地	奈良市法蓮町	
	土砂等の堆積の高さが3mを超える区域						
それ以外の区域							

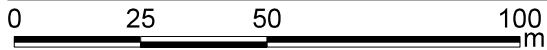
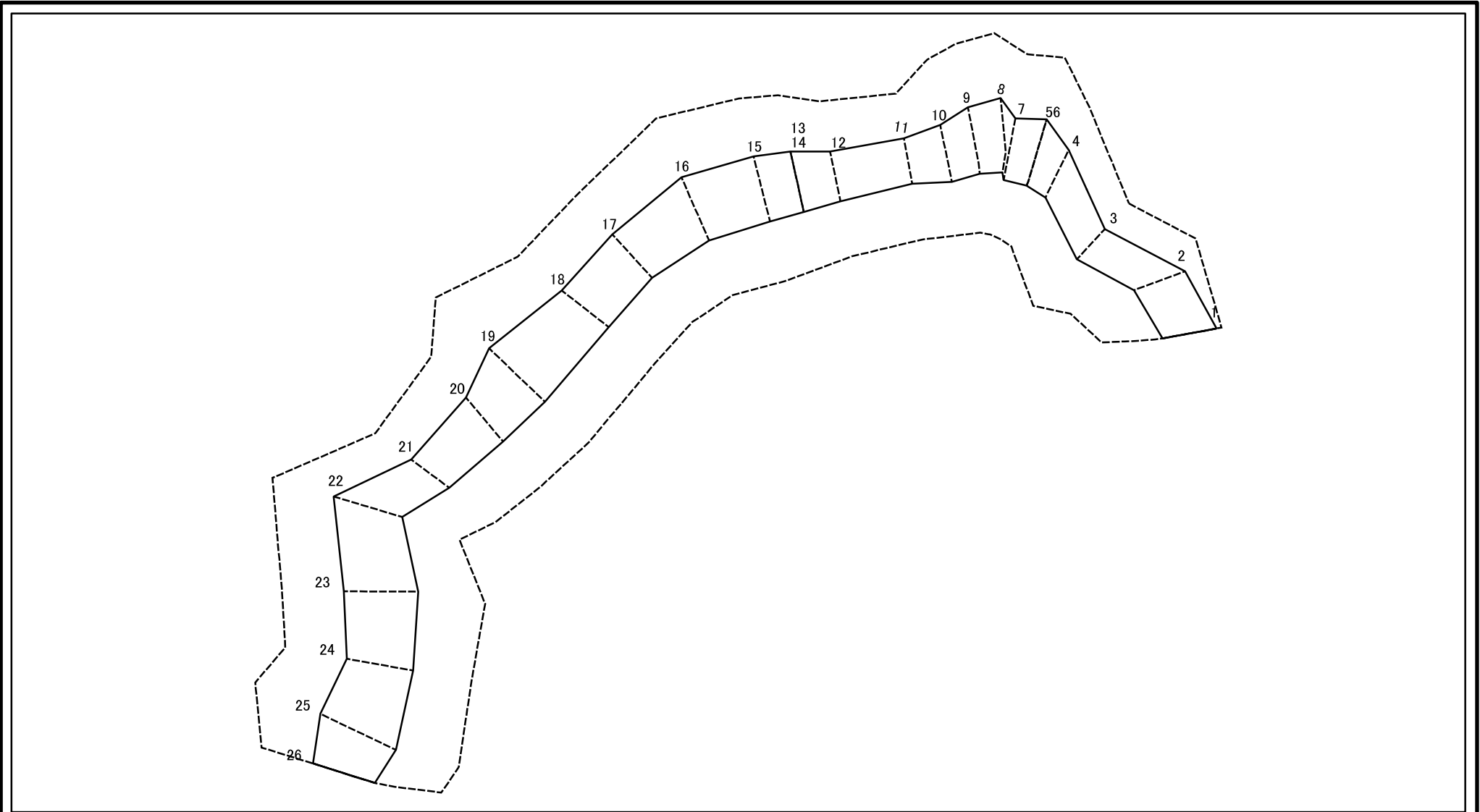
土砂災害警戒区域等の指定の公示に係る図書(その2-2)



図中の数字は横断測線番号を示す

様式-2-2(急) 土砂災害特別警戒区域の区域区分図 (急傾斜地の崩壊に伴う土石等の移動により 建築物の地上部に作用すると想定される力)	土砂災害防止法施行令第二条の基準に該当する区域		N 縮尺 1:1,500	自然現象の種類	急傾斜地の崩壊	区域番号	奈良-法蓮町-001-急-Y・R
	土砂災害防止法施行令第三条の基準に該当する区域	土石等の(移動)高さが1m以下の場合、土石等の移動による力が100kN/m ² を超える区域		告示番号		区域名称	奈良市法蓮町(001) 急傾斜地崩壊警戒区域・特別警戒区域
		それ以外の区域		告示年月日		所在地	奈良市法蓮町

土砂災害警戒区域等の指定の公示に係る図書(その2-3)



図中の数字は横断測線番号を示す

様式-2-3(急)
土砂災害特別警戒区域の区域区分図
(急傾斜地の崩壊に伴う土石等の堆積により
建築物の地上部に作用すると想定される力)

土砂災害防止法施行令第二条の基準に該当する区域



自然現象
の種類

急傾斜地の崩壊

区域番号

奈良-法蓮町-001-急-Y・R

土砂災害防止法
施行令第三条の
基準に該当する
区域

土石等の堆積の高さが3mを超える区域



縮尺

告示番号

区域名称

奈良市法蓮町(001)
急傾斜地崩壊警戒区域・特別警戒区域

それ以外の区域



1:1,500

告示年月日

所在地

奈良市法蓮町

土砂災害警戒区域等の指定の公示に係る図書(その3)(案)

(1/1)

横断測線の区間	土石等の移動により建築物の地上部に作用すると想定される力				土石等の堆積により建築物の地上部に作用すると想定される力				横断測線の区間	土石等の移動により建築物の地上部に作用すると想定される力				土石等の堆積により建築物の地上部に作用すると想定される力			
	土石等の(移動)高さが1m以下の場合、土石等の移動による力が100kN/m ² を超える区域		それ以外の区域		土石等の堆積の高さが3mを超える区域		それ以外の区域			土石等の(移動)高さが1m以下の場合、土石等の移動による力が100kN/m ² を超える区域		それ以外の区域		土石等の堆積の高さが3mを超える区域		それ以外の区域	
	力の大きさのうち最大のもの(kN/m ²)	土石等の高さ(m)	力の大きさのうち最大のもの(kN/m ²)	土石等の高さ(m)	力の大きさのうち最大のもの(kN/m ²)	土石等の高さ(m)	力の大きさのうち最大のもの(kN/m ²)	土石等の高さ(m)		力の大きさのうち最大のもの(kN/m ²)	土石等の高さ(m)	力の大きさのうち最大のもの(kN/m ²)	土石等の高さ(m)	力の大きさのうち最大のもの(kN/m ²)	土石等の高さ(m)	力の大きさのうち最大のもの(kN/m ²)	土石等の高さ(m)
1 ~ 2	-	-	99.17	1.00	-	-	10.98	2.17	~								
2 ~ 3	-	-	88.54	1.00	-	-	8.23	1.63	~								
3 ~ 4	-	-	98.77	1.00	-	-	11.22	2.22	~								
4 ~ 5	-	-	100	1.00	-	-	11.27	2.23	~								
5 ~ 6	-	-	100	1.00	-	-	-	-	~								
6 ~ 7	113.25	1.00	100.00	1.00	-	-	12.08	2.39	~								
7 ~ 8	110.57	1.00	100.00	1.00	-	-	12.08	2.39	~								
8 ~ 9	113.04	1.00	100.00	1.00	-	-	11.46	2.27	~								
9 ~ 10	113.04	1.00	100.00	1.00	-	-	12.67	2.51	~								
10 ~ 11	-	-	100.00	1.00	-	-	12.67	2.51	~								
11 ~ 12	-	-	98.29	1.00	-	-	9.48	1.88	~								
12 ~ 13	-	-	100.00	1.00	-	-	11.40	2.25	~								
13 ~ 14	-	-	100.00	1.00	-	-	-	-	~								
14 ~ 15	109.24	1.00	100.00	1.00	-	-	11.40	2.25	~								
15 ~ 16	112.97	1.00	100.00	1.00	-	-	11.27	2.23	~								
16 ~ 17	112.97	1.00	100.00	1.00	-	-	11.27	2.23	~								
17 ~ 18	105.88	1.00	100.00	1.00	-	-	11.46	2.27	~								
18 ~ 19	119.37	1.00	100.00	1.00	-	-	11.46	2.27	~								
19 ~ 20	119.37	1.00	100.00	1.00	-	-	11.47	2.27	~								
20 ~ 21	-	-	100.00	1.00	-	-	11.47	2.27	~								
21 ~ 22	-	-	100.00	1.00	-	-	10.87	2.15	~								
22 ~ 23	-	-	100.00	1.00	-	-	10.87	2.15	~								
23 ~ 24	-	-	100.00	1.00	-	-	11.32	2.24	~								
24 ~ 25	111.93	1.00	100.00	1.00	-	-	11.32	2.24	~								
25 ~ 26	-	-	100.00	1.00	-	-	10.28	2.03	~								
~									~								

様式-3(急) 建築物の構造の規制に必要な衝撃に関する事項	自然現象の種類	急傾斜地の崩壊	区域番号	奈良-法蓮町-001-急-Y・R
	告示番号		区域名称	奈良市法蓮町(001)急傾斜地崩壊警戒区域・特別警戒区域
	告示年月日		所在地	奈良市法蓮町