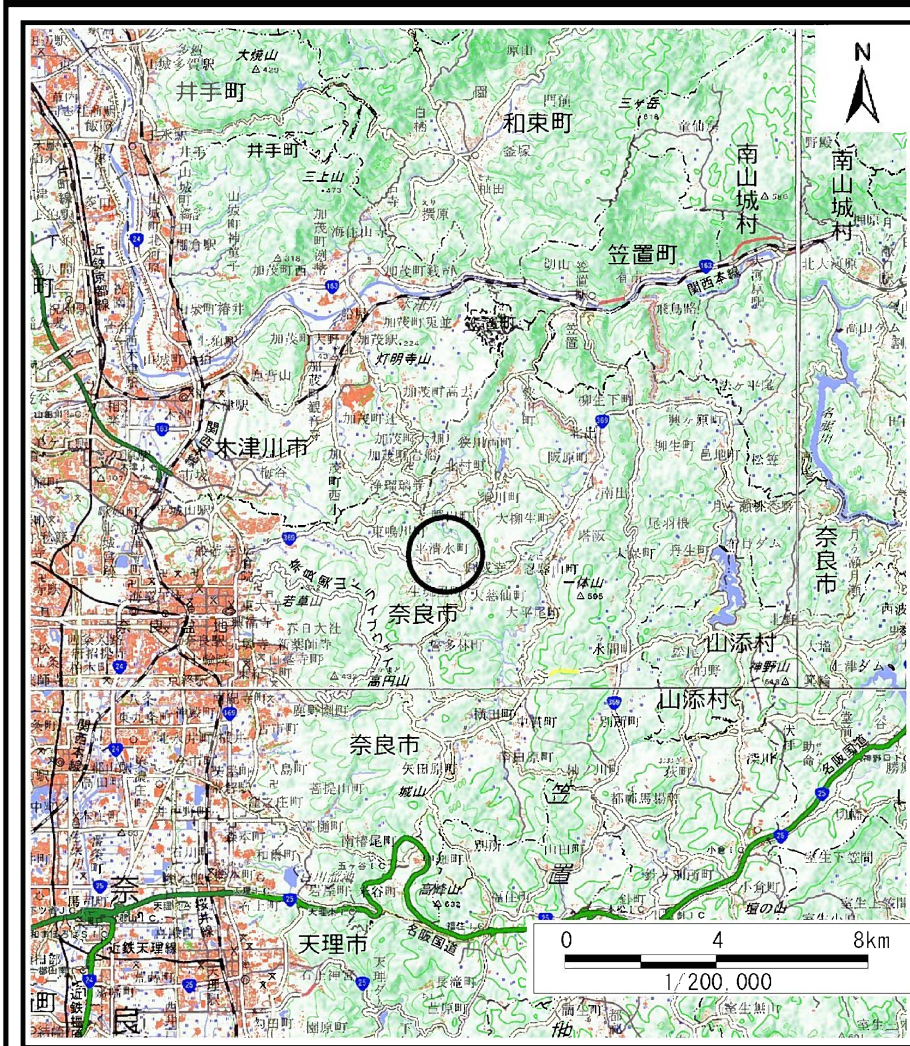
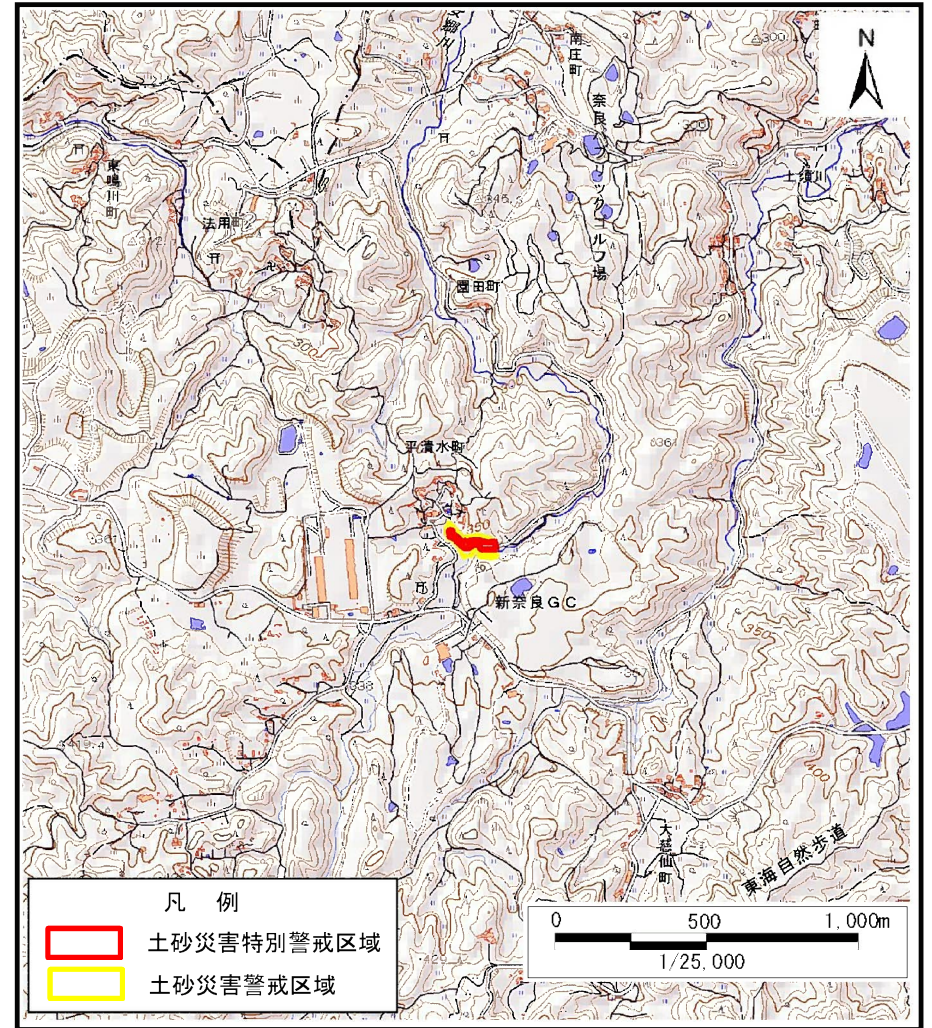


土砂災害警戒区域等の指定の公示に係る図書(その1)



(1/200,000)

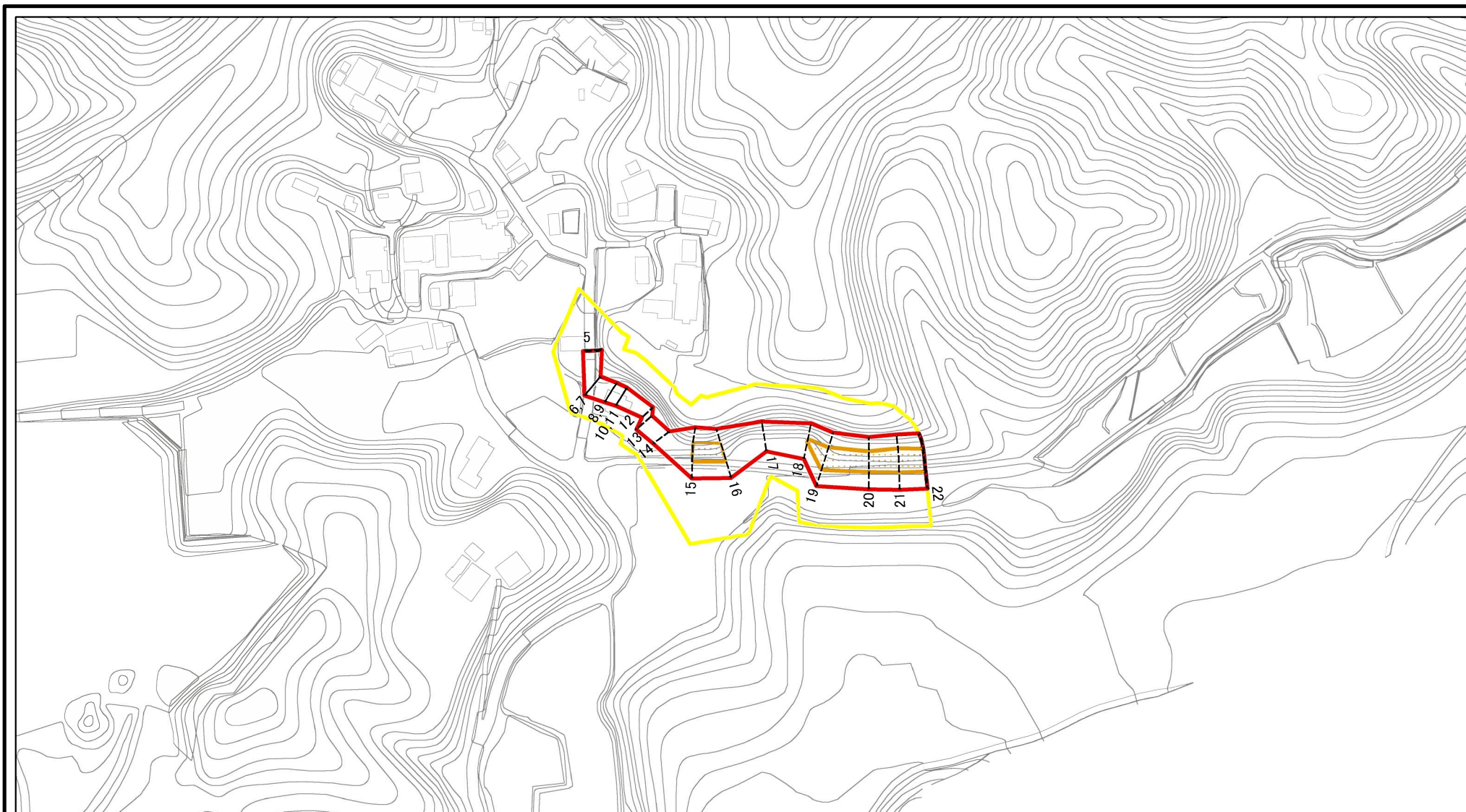


(1/25,000)

様式-1(急) 土砂災害警戒区域・土砂災害特別警戒区域 位置図	自然現象の種類	急傾斜地の崩壊
	区域番号	奈良-平清水町-002-急-Y・R
	区域名称	奈良市平清水町(002)急傾斜地崩壊警戒区域・特別警戒区域
	所在地	奈良市平清水町

この地図は、国土地理院長の承認を得て、同院発行の電子地形図25000及び電子地形図20万を複製したものである。(承認番号 平30情複、第827号)

土砂災害警戒区域等の指定の公示に係る図書(参考)



0 25 50 100
m

図中の数字は横断測線番号を示す

様式-2(急)(参考)

土砂災害警戒区域・土砂災害特別警戒区域
区域図

土砂災害防止法施行令第二条の基準に該当する区域



自然現象の種類

急傾斜地の崩壊

区域番号

奈良-平清水町-002-急-Y・R

土砂災害防止法施行令第三条の基準に該当する区域



縮尺

告示番号

区域名称

奈良市平清水町(002)急傾斜地崩壊警戒区域・特別警戒区域

土石等の堆積の高さが3mを超える区域



1:2,500

告示年月日

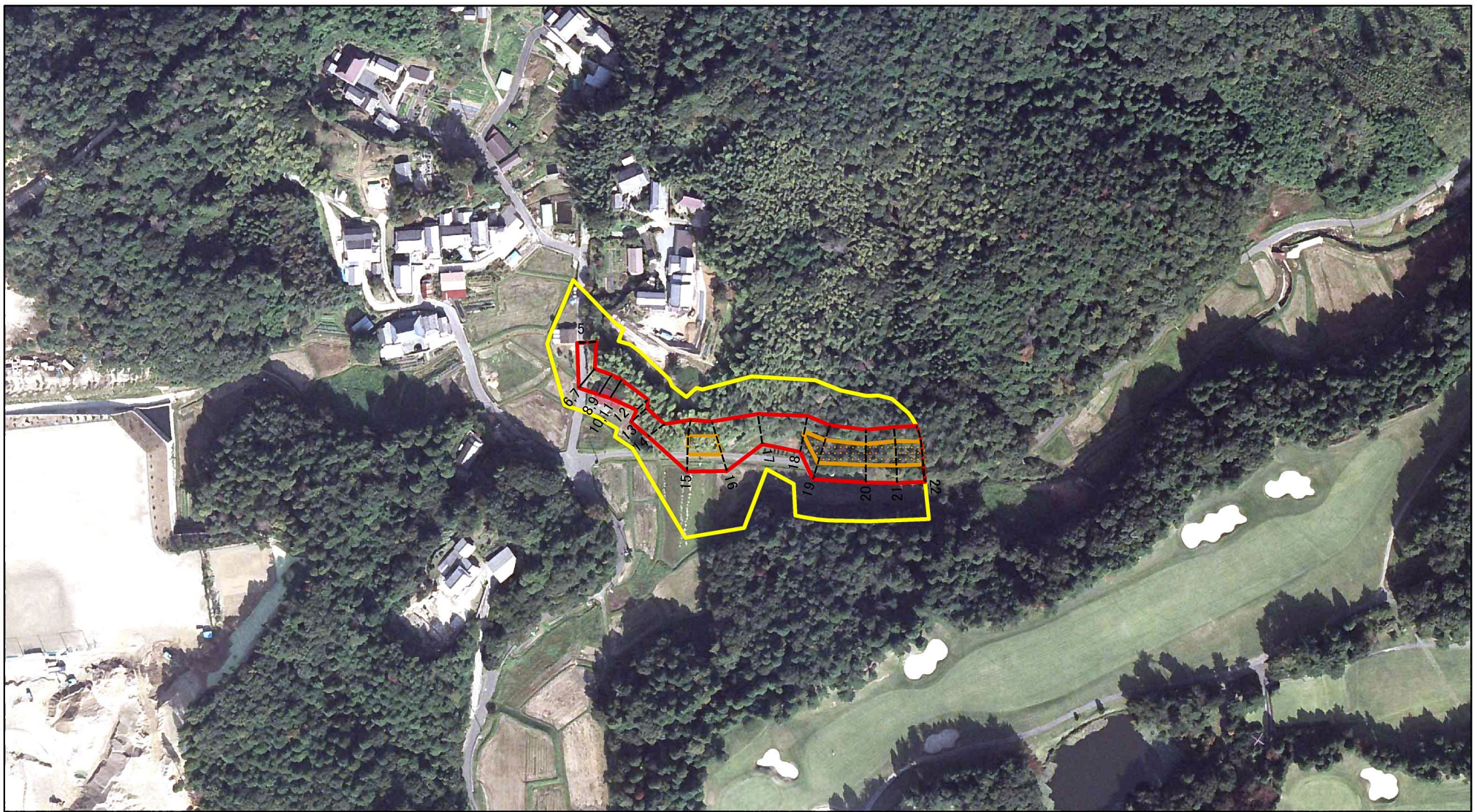
所在地

奈良市平清水町

それ以外の区域



土砂災害警戒区域等の指定の公示に係る図書(参考)



0 25 50 100
m

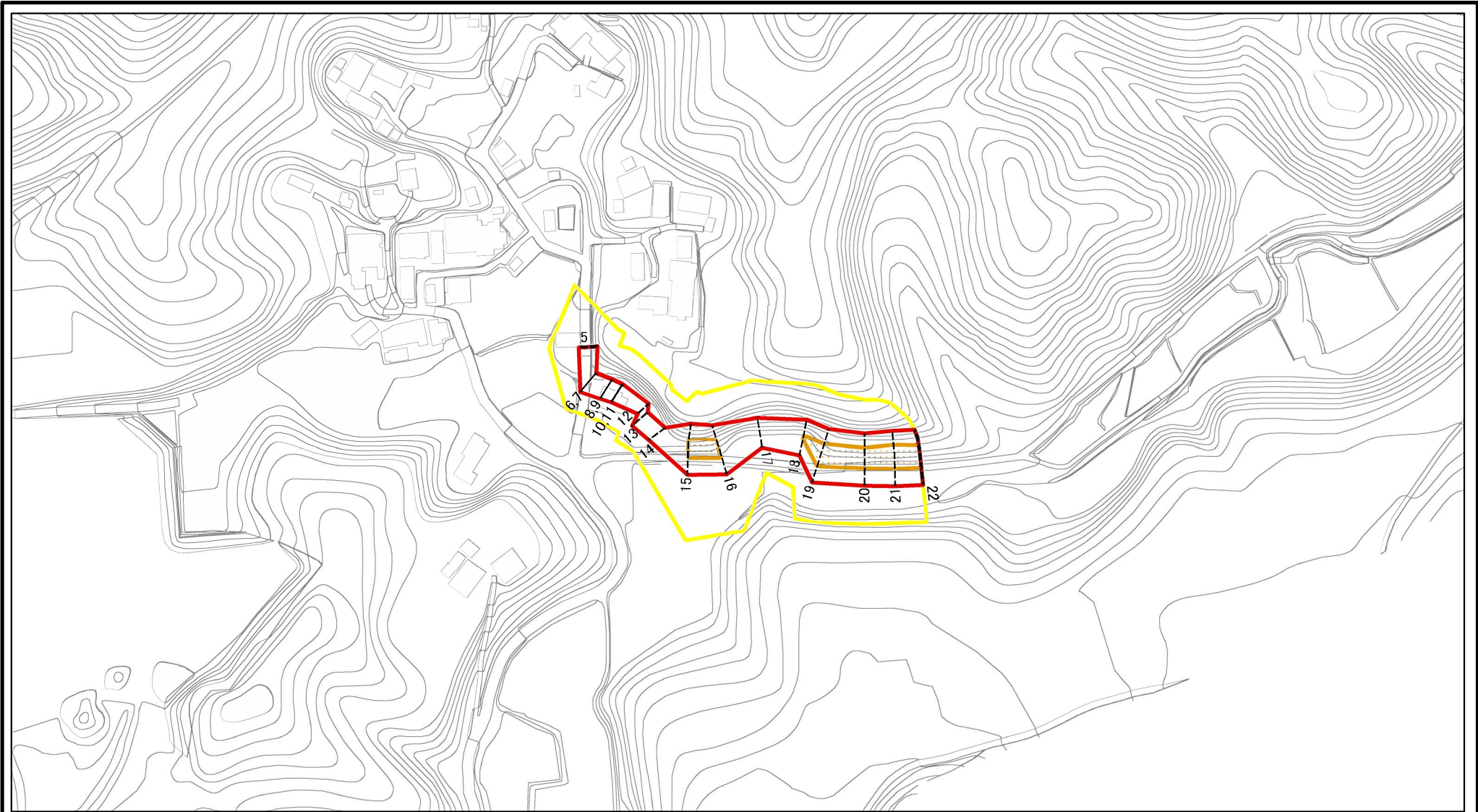
図中の数字は横断測線番号を示す

様式-2(急)(参考)
土砂災害警戒区域・土砂災害特別警戒区域
区域図

土砂災害防止法施行令第二条の基準に該当する区域		N 縮尺 1:2,500
土砂災害防止法施行令第三条の基準に該当する区域		
土石等の(移動)高さが1m以下の場合、土石等の移動による力が100kN/mを超える区域		
土石等の堆積の高さが3mを超える区域		
それ以外の区域		

自然現象の種類	急傾斜地の崩壊	区域番号	奈良-平清水町-002-急-Y・R
告示番号		区域名称	奈良市平清水町(002)急傾斜地崩壊警戒区域・特別警戒区域
告示年月日		所在地	奈良市平清水町

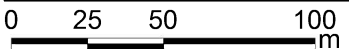
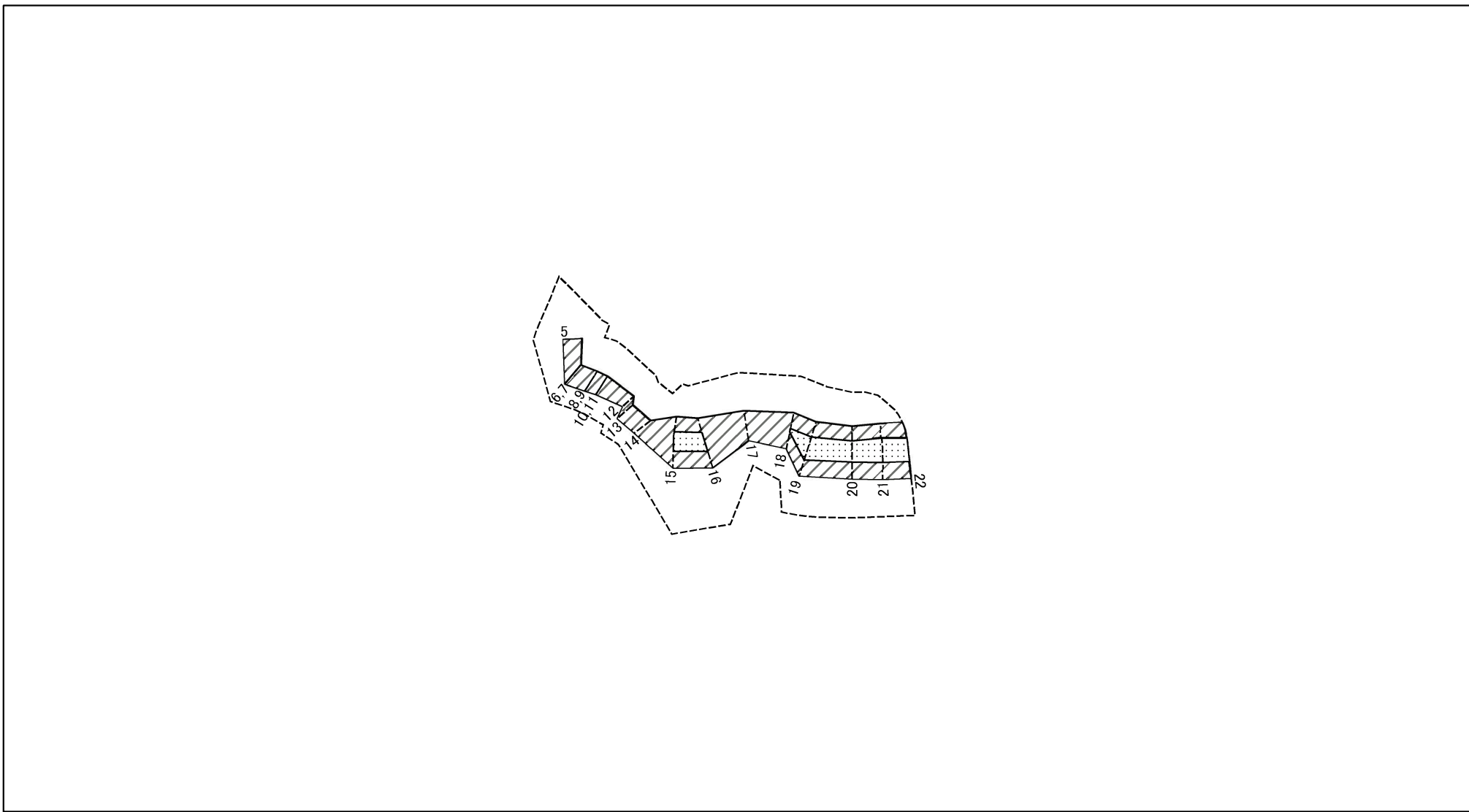
土砂災害警戒区域等の指定の公示に係る図書(その2)



図中の数字は横断測線番号を示す

様式-2(急) 土砂災害警戒区域・土砂災害特別警戒区域 区域図	土砂災害防止法施行令第二条の基準に該当する区域		 縮尺 1:2,500	自然現象の種類	急傾斜地の崩壊	区域番号	奈良-平清水町-002-急-Y・R
	土砂災害防止法施行令第三条の基準に該当する区域			告示番号		区域名称	奈良市平清水町(002)急傾斜地崩壊警戒区域・特別警戒区域
	土砂等の(移動)高さが1m以下の場合、土砂等の移動による力が100kN/m ² を超える区域			告示年月日		所在地	奈良市平清水町
	土砂等の堆積の高さが3mを超える区域						
それ以外の区域							

土砂災害警戒区域等の指定の公示に係る図書(その2-2)



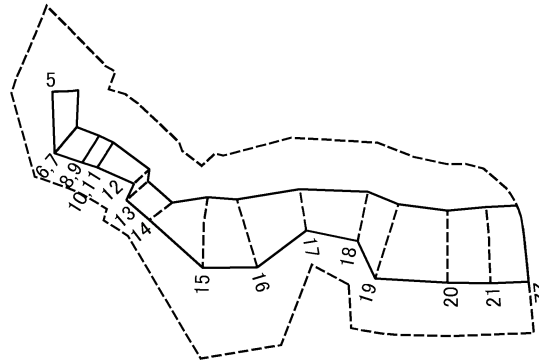
図中の数字は横断測線番号を示す

様式-2-2(急)
土砂災害特別警戒区域の区分図
(急傾斜地の崩壊に伴う土石等の移動により
建築物の地上部に作用すると想定される力)

土砂災害防止法施行令第二条の基準に該当する区域		N 縮尺 1:2,500
土砂災害防止法 施行令第三条の 基準に該当する 区域		
それ以外の区域		

自然現象 の種類	急傾斜地の崩壊	区域番号	奈良-平清水町-002-急-Y・R
告示番号		区域名称	奈良市平清水町(002)急傾斜地 崩壊警戒区域・特別警戒区域
告示年月日		所在地	奈良市平清水町

土砂災害警戒区域等の指定の公示に係る図書(その2-3)



図中の数字は横断測線番号を示す

様式-2-3(急)
土砂災害特別警戒区域の区分図
(急傾斜地の崩壊に伴う土石等の堆積により
建築物の地上部に作用すると想定される力)

土砂災害防止法施行令第二条の基準に該当する区域		N 縮尺 1:2,500	自然現象の種類	急傾斜地の崩壊	区域番号	奈良-平清水町-002-急-Y-R
土砂災害防止法施行令第三条の基準に該当する区域			告示番号		区域名称	奈良市平清水町(002)急傾斜地崩壊警戒区域・特別警戒区域
それ以外の区域			告示年月日		所在地	奈良市平清水町

土砂災害警戒区域等の指定の公示に係る図書(その3)

横断測線の区間	土石等の移動により建築物の地上部に作用すると想定される力				土石等の堆積により建築物の地上部に作用すると想定される力				横断測線の区間	土石等の移動により建築物の地上部に作用すると想定される力				土石等の堆積により建築物の地上部に作用すると想定される力			
	土石等の(移動)高さが1m以下の場合、土石等の移動による力が100kN/m ² を超える区域		それ以外の区域		土石等の堆積の高さが3mを超える区域		それ以外の区域			土石等の(移動)高さが1m以下の場合、土石等の移動による力が100kN/m ² を超える区域		それ以外の区域		土石等の堆積の高さが3mを超える区域		それ以外の区域	
	力の大きさのうち最大のもの (kN/m ²)	土石等の高さ (m)	力の大きさのうち最大のもの (kN/m ²)	土石等の高さ (m)	力の大きさのうち最大のもの (kN/m ²)	土石等の高さ (m)	力の大きさのうち最大のもの (kN/m ²)	土石等の高さ (m)		力の大きさのうち最大のもの (kN/m ²)	土石等の高さ (m)	力の大きさのうち最大のもの (kN/m ²)	土石等の高さ (m)	力の大きさのうち最大のもの (kN/m ²)	土石等の高さ (m)	力の大きさのうち最大のもの (kN/m ²)	土石等の高さ (m)
1 ~ 2	-	-	-	-	-	-	-	-	-	-	-	-	-	-	-	-	
2 ~ 3	-	-	-	-	-	-	-	-	-	-	-	-	-	-	-	-	
3 ~ 4	-	-	-	-	-	-	-	-	-	-	-	-	-	-	-	-	
4 ~ 5	-	-	-	-	-	-	-	-	-	-	-	-	-	-	-	-	
5 ~ 6	-	-	87.21	1.00	-	-	11.21	2.22	-	-	-	-	-	-	-	-	
6 ~ 7	-	-	87.21	1.00	-	-	8.85	1.75	-	-	-	-	-	-	-	-	
7 ~ 8	-	-	87.21	1.00	-	-	9.01	1.78	-	-	-	-	-	-	-	-	
8 ~ 9	-	-	84.64	1.00	-	-	9.01	1.78	-	-	-	-	-	-	-	-	
9 ~ 10	-	-	84.64	1.00	-	-	9.66	1.91	-	-	-	-	-	-	-	-	
10 ~ 11	-	-	80.91	1.00	-	-	9.66	1.91	-	-	-	-	-	-	-	-	
11 ~ 12	-	-	80.91	1.00	-	-	11.54	2.28	-	-	-	-	-	-	-	-	
12 ~ 13	-	-	79.54	1.00	-	-	11.54	2.28	-	-	-	-	-	-	-	-	
13 ~ 14	-	-	79.54	1.00	-	-	9.65	1.91	-	-	-	-	-	-	-	-	
14 ~ 15	-	-	100.00	1.00	-	-	13.59	2.69	-	-	-	-	-	-	-	-	
15 ~ 16	128.41	1.00	100.00	1.00	-	-	13.59	2.69	-	-	-	-	-	-	-	-	
16 ~ 17	-	-	100.00	1.00	-	-	13.06	2.58	-	-	-	-	-	-	-	-	
17 ~ 18	-	-	100.00	1.00	-	-	11.06	2.19	-	-	-	-	-	-	-	-	
18 ~ 19	128.94	1.00	100.00	1.00	-	-	11.88	2.35	-	-	-	-	-	-	-	-	
19 ~ 20	129.52	1.00	100.00	1.00	-	-	12.90	2.55	-	-	-	-	-	-	-	-	
20 ~ 21	132.49	1.00	100.00	1.00	-	-	12.90	2.55	-	-	-	-	-	-	-	-	
21 ~ 22	132.49	1.00	100.00	1.00	-	-	12.58	2.49	-	-	-	-	-	-	-	-	
~																	
~																	
~																	
~																	
~																	

様式-3(急) 建築物の構造の規制に必要な衝撃に関する事項	自然現象の種類	急傾斜地の崩壊	区域番号	奈良-平清水町-002-急-Y・R
	告示番号		区域名称	奈良市平清水町(002)急傾斜地崩壊警戒区域・特別警戒区域
	告示年月日		所在地	奈良市平清水町