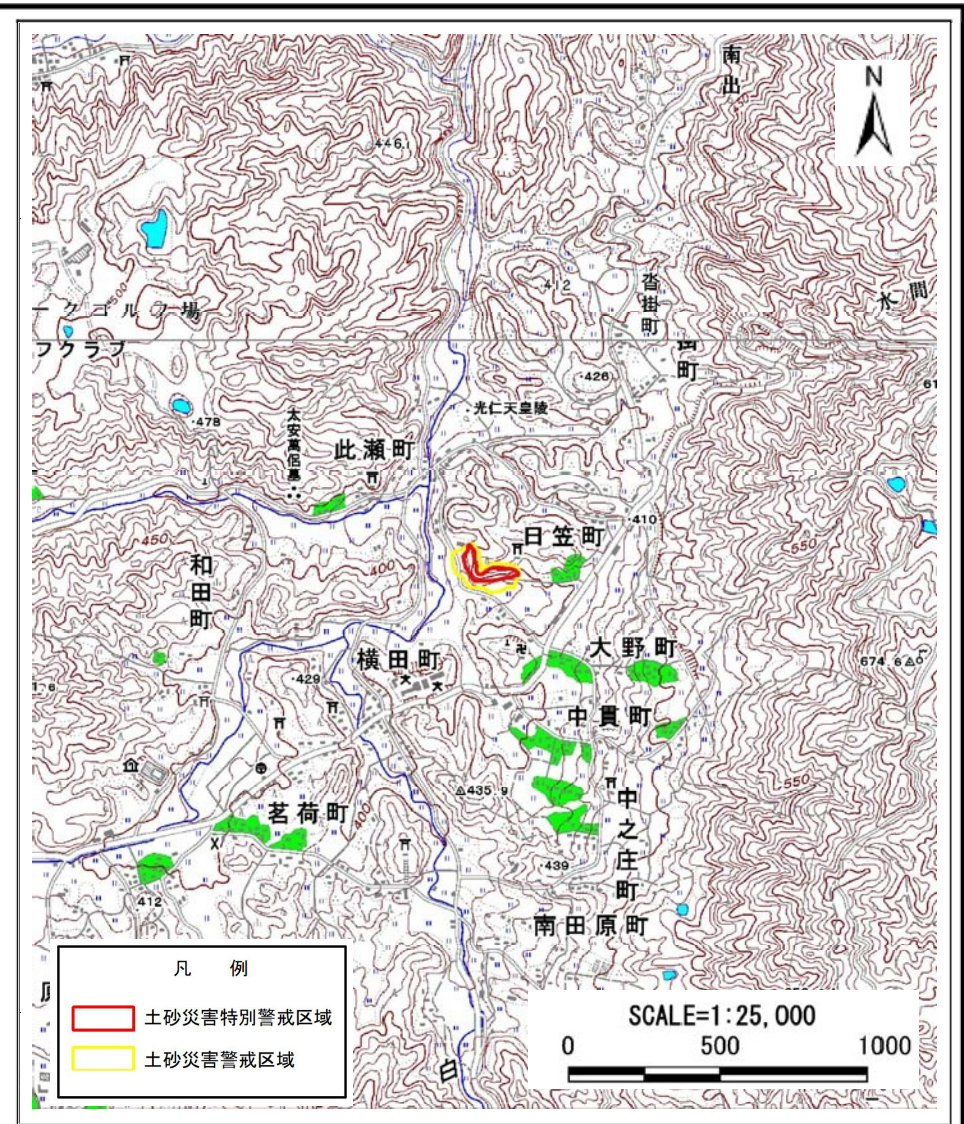


土砂災害警戒区域等の指定の公示に係る図書(その1)



(1/200,000)



(1/25,000)

様式-1(急)

土砂災害警戒区域・土砂災害特別警戒区域
位置図

自然現象の種類

区域番号

区域名称

所在地

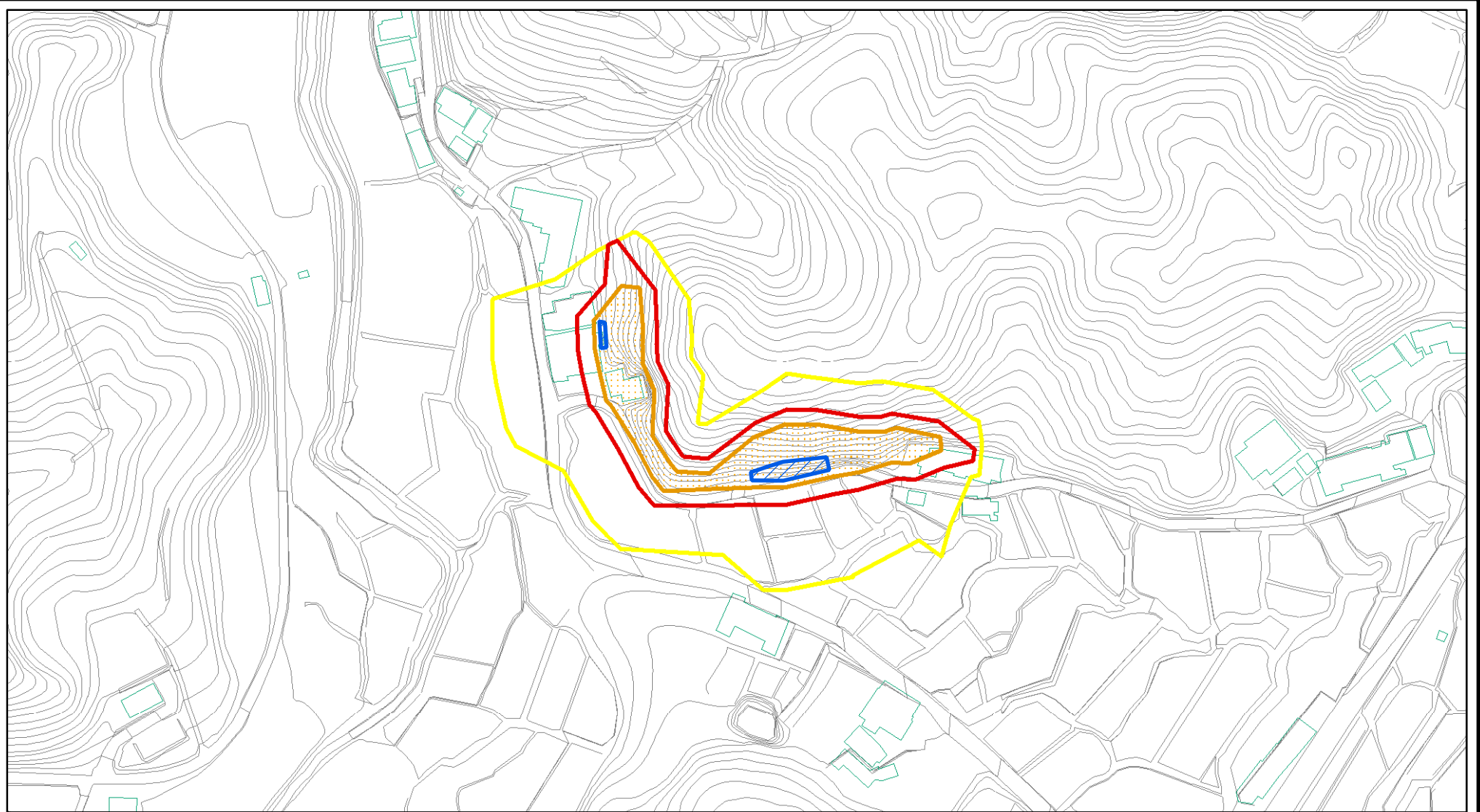
急傾斜地の崩壊

奈良-日笠町-002-急-Y・R

奈良市日笠町(002)急傾斜地崩壊警戒区域・特別警戒区域






奈良県奈良市日笠町

土砂災害警戒区域等の指定の公示に係る図書(その2)



0 25 50 100
m

様式-2(急)
土砂災害警戒区域・土砂災害特別警戒区域
区域図(その1)

土砂災害防止法施行令第二条の基準に該当する区域	
土砂災害防止法施行令第三条の基準に該当する区域	
土砂等の(移動)高さが1m以下の場合、土砂等の移動による力が100kN/mを超える区域	
土砂等の堆積の高さが3mを超える区域	
それ以外の区域	

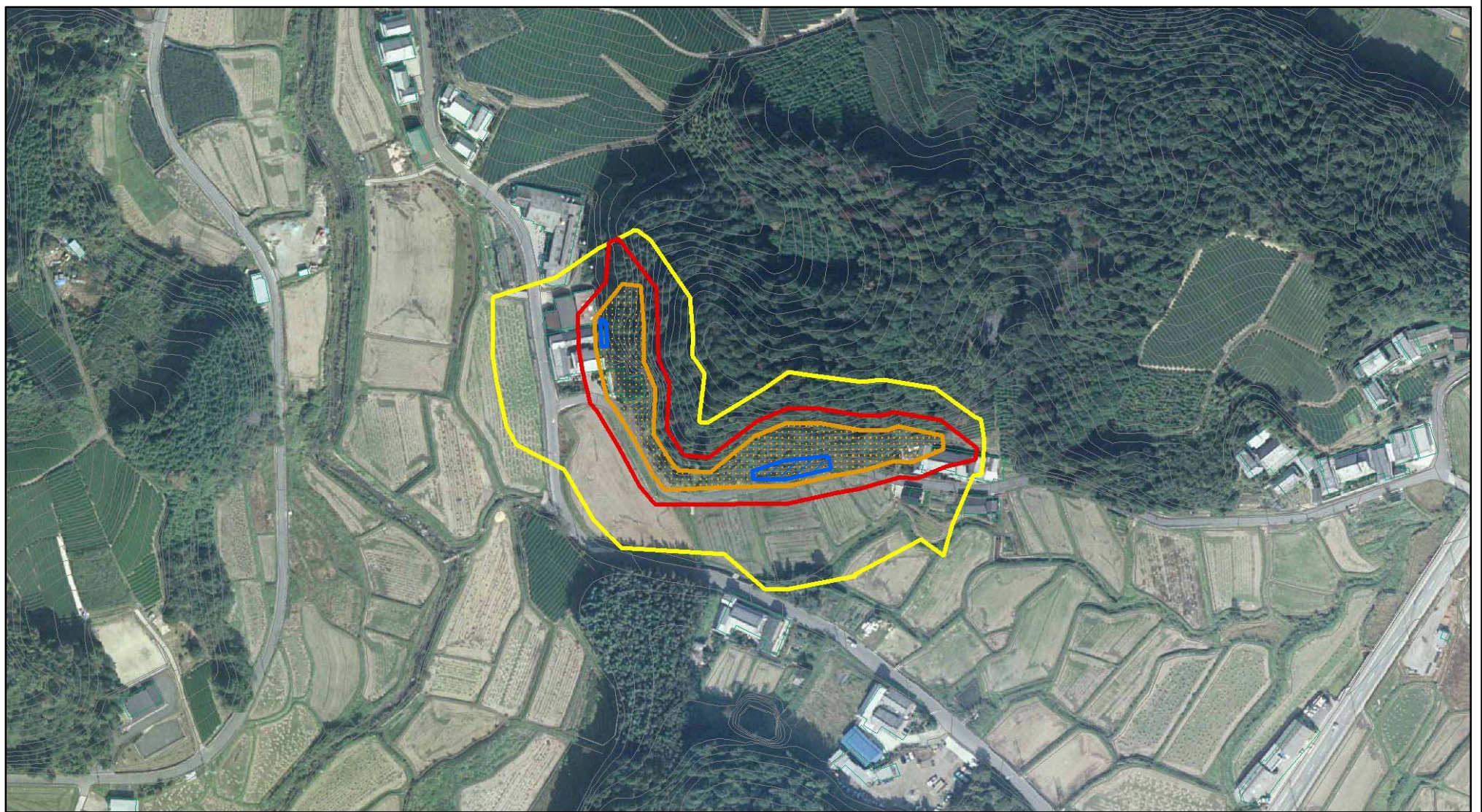
N
縮尺
1:2,500

自然現象の種類
告示番号
告示年月日

急傾斜地の崩壊






区域番号	奈良-日笠町-002-急-Y・R
区域名称	奈良市日笠町(002)急傾斜地崩壊警戒区域・特別警戒区域
所在地	奈良県奈良市日笠町

土砂災害警戒区域等の指定の公示に係る図書(その2)



0 25 50 100
m

様式-2(急)
土砂災害警戒区域・土砂災害特別警戒区域
区域図(その1)

土砂災害防止法施行令第二条の基準に該当する区域	
土砂災害防止法施行令第三条の基準に該当する区域	
土砂等の(移動)高さが1m以下の場合、土砂等の移動による力が100kN/mを超える区域	
土砂等の堆積の高さが3mを超える区域	
それ以外の区域	

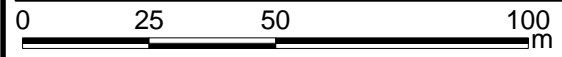
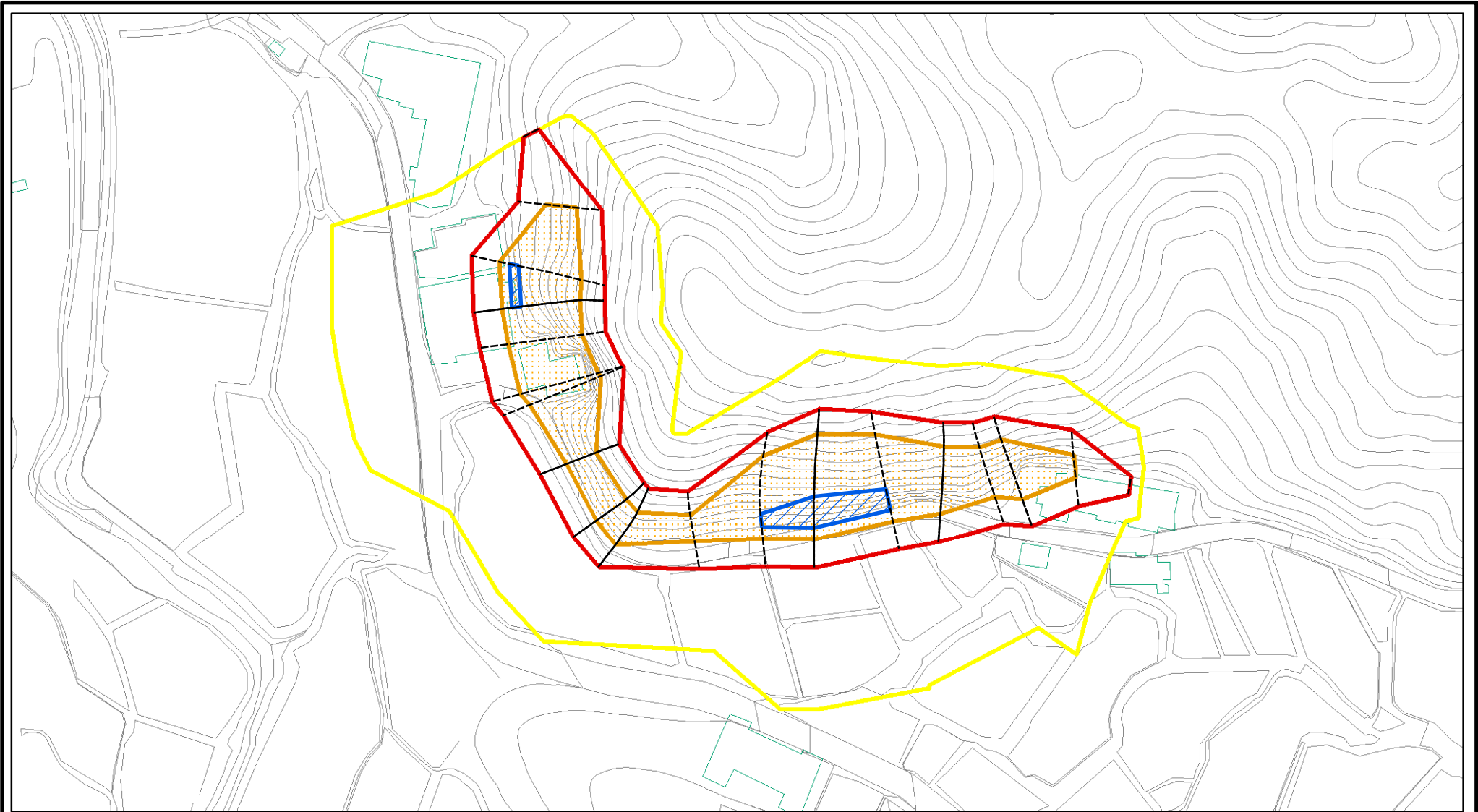
N
縮尺
1:2,500

自然現象の種類
告示番号
告示年月日

急傾斜地の崩壊

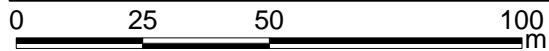
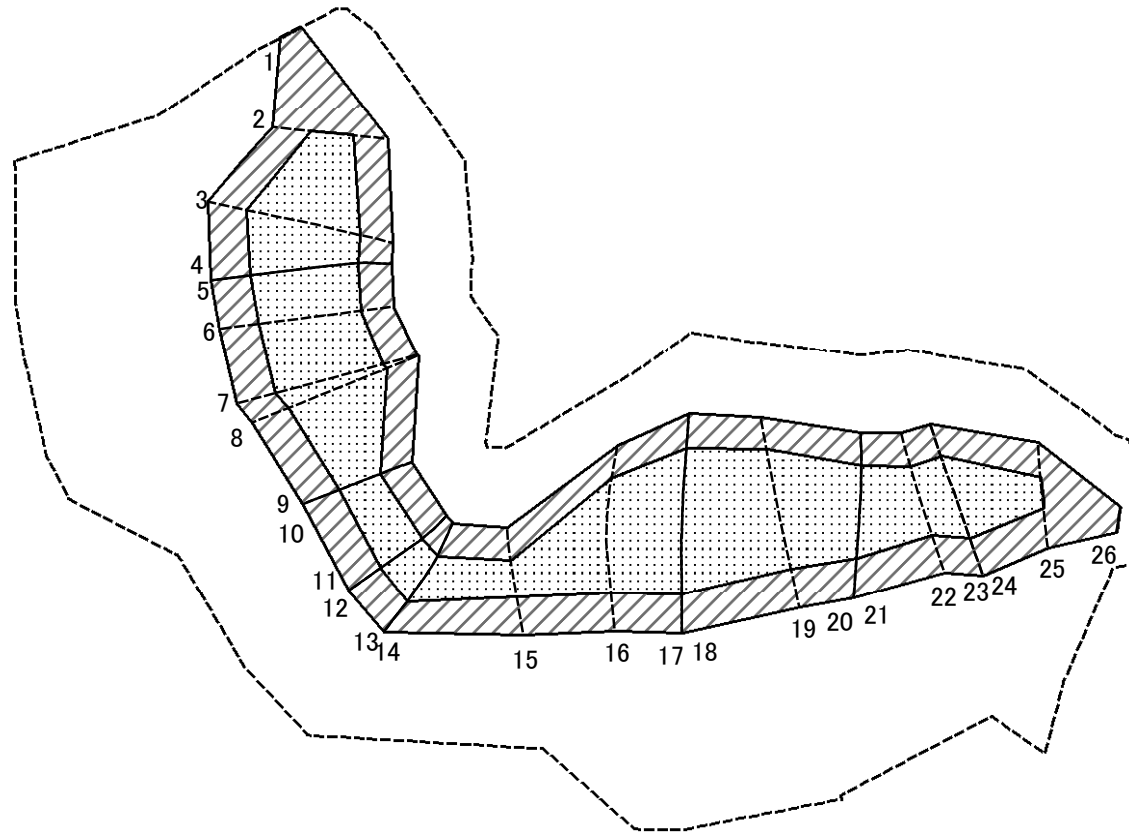
区域番号	奈良-日笠町-002-急-Y・R
区域名称	奈良市日笠町(002)急傾斜地崩壊警戒区域・特別警戒区域
所在地	奈良県奈良市日笠町

土砂災害警戒区域等の指定の公示に係る図書(その2-1)



様式-2-1(急) 土砂災害警戒区域・土砂災害特別警戒区域 区域図(その2)	土砂災害防止法施行令第二条の基準に該当する区域		N 縮尺 1:1,500	自然現象の種類	急傾斜地の崩壊	区域番号	奈良-日笠町-002-急-Y-R
	土砂災害防止法施行令第三条の基準に該当する区域			告示番号		区域名称	奈良市日笠町(002)急傾斜地崩壊警戒区域・特別警戒区域
	それ以外の区域			告示年月日		所在地	奈良県奈良市日笠町

土砂災害警戒区域等の指定の公示に係る図書(その2-2)



図中の数字は横断測線番号を示す

様式-2-2(急)
土砂災害特別警戒区域の区域区分図
(急傾斜地の崩壊に伴う土石等の移動により
建築物の地上部に作用すると想定される力)

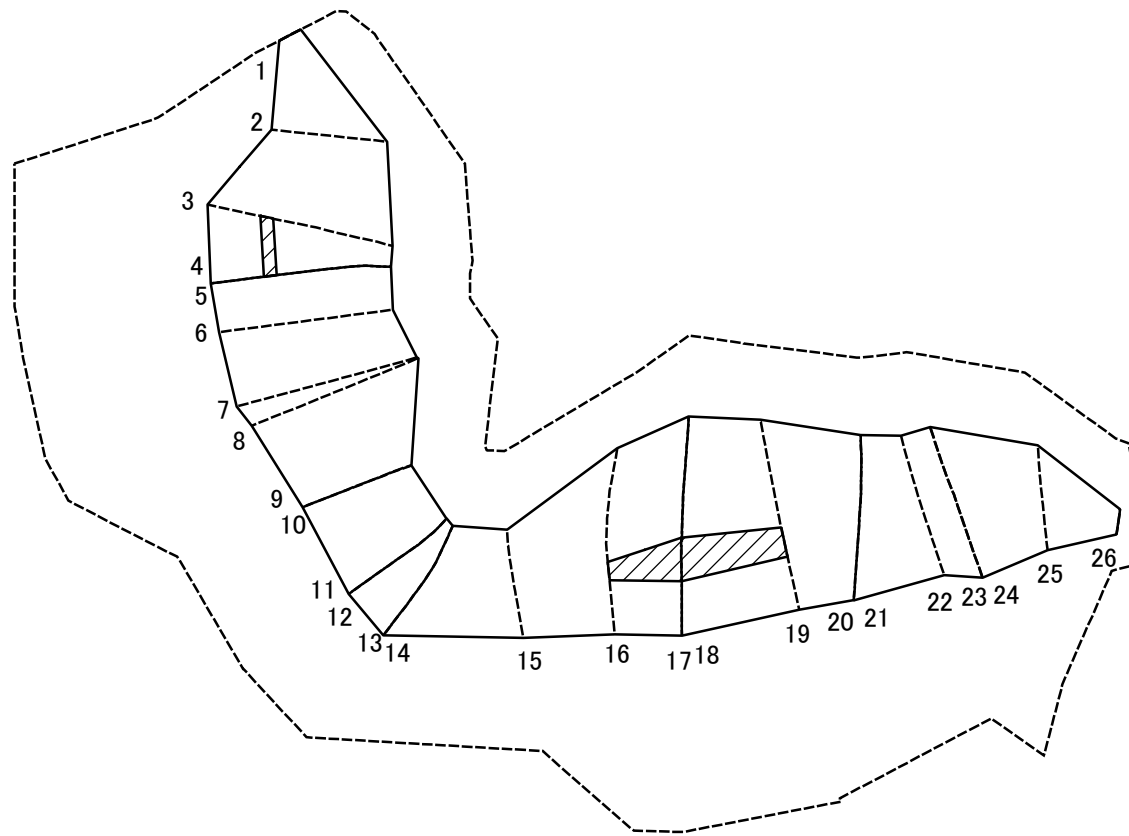
土砂災害防止法施行令第二条の基準に該当する区域	
土砂災害防止法施行令第三条の基準に該当する区域	
それ以外の区域	

縮尺	N
	1:1,500

自然現象の種類	急傾斜地の崩壊
告示番号	
告示年月日	

区域番号	奈良-日笠町-002-急-Y・R
区域名称	奈良市日笠町(002)急傾斜地崩壊警戒区域・特別警戒区域
所在地	奈良県奈良市日笠町

土砂災害警戒区域等の指定の公示に係る図書(その2-3)



図中の数字は横断測線番号を示す

様式-2-3(急)
土砂災害特別警戒区域の区域区分図
(急傾斜地の崩壊に伴う土石等の堆積により
建築物の地上部に作用すると想定される力)

土砂災害防止法施行令第二条の基準に該当する区域	
土砂災害防止法施行令第三条の基準に該当する区域	
それ以外の区域	

N
縮尺
1:1,500

自然現象の種類	急傾斜地の崩壊
告示番号	
告示年月日	

区域番号	奈良-日笠町-002-急-Y・R
区域名称	奈良市日笠町(002)急傾斜地崩壊警戒区域・特別警戒区域
所在地	奈良県奈良市日笠町

土砂災害警戒区域等の指定の公示に係る図書(その3)(案)

横断測線の区間	土石等の移動により建築物の地上部に作用すると想定される力				土石等の堆積により建築物の地上部に作用すると想定される力				横断測線の区間	土石等の移動により建築物の地上部に作用すると想定される力				土石等の堆積により建築物の地上部に作用すると想定される力			
	土石等の(移動)高さが1m以下の場合、土石等の移動による力が100kN/m ² を超える区域		それ以外の区域		土石等の堆積の高さが3mを超える区域		それ以外の区域			土石等の(移動)高さが1m以下の場合、土石等の移動による力が100kN/m ² を超える区域		それ以外の区域		土石等の堆積の高さが3mを超える区域		それ以外の区域	
	力の大きさのうち最大のもの(kN/m ²)	土石等の高さ(m)	力の大きさのうち最大のもの(kN/m ²)	土石等の高さ(m)	力の大きさのうち最大のもの(kN/m ²)	土石等の高さ(m)	力の大きさのうち最大のもの(kN/m ²)	土石等の高さ(m)		力の大きさのうち最大のもの(kN/m ²)	土石等の高さ(m)	力の大きさのうち最大のもの(kN/m ²)	土石等の高さ(m)	力の大きさのうち最大のもの(kN/m ²)	土石等の高さ(m)	力の大きさのうち最大のもの(kN/m ²)	土石等の高さ(m)
1 ~ 2	-	-	100.00	1.00	-	-	12.11	2.40	~								
2 ~ 3	149.95	1.00	100.00	1.00	-	-	15.16	3.00	~								
3 ~ 4	150.12	1.00	100.00	1.00	16.13	3.19	15.16	3.00	~								
4 ~ 5	150.12	1.00	100.00	1.00	16.13	3.19	15.16	3.00	~								
5 ~ 6	150.12	1.00	100.00	1.00	-	-	15.16	3.00	~								
6 ~ 7	149.48	1.00	100.00	1.00	-	-	14.78	2.92	~								
7 ~ 8	147.46	1.00	100.00	1.00	-	-	14.01	2.77	~								
8 ~ 9	147.04	1.00	100.00	1.00	-	-	14.01	2.77	~								
9 ~ 10	127.96	1.00	100.00	1.00	-	-	13.09	2.59	~								
10 ~ 11	129.94	1.00	100.00	1.00	-	-	13.09	2.59	~								
11 ~ 12	129.94	1.00	100.00	1.00	-	-	12.41	2.46	~								
12 ~ 13	129.94	1.00	100.00	1.00	-	-	12.41	2.46	~								
13 ~ 14	129.25	1.00	100.00	1.00	-	-	11.90	2.35	~								
14 ~ 15	129.25	1.00	100.00	1.00	-	-	12.63	2.50	~								
15 ~ 16	151.51	1.00	100.00	1.00	-	-	15.16	3.00	~								
16 ~ 17	155.54	1.00	100.00	1.00	16.50	3.26	15.16	3.00	~								
17 ~ 18	155.54	1.00	100.00	1.00	16.50	3.26	15.16	3.00	~								
18 ~ 19	155.54	1.00	100.00	1.00	16.50	3.26	15.16	3.00	~								
19 ~ 20	153.63	1.00	100.00	1.00	-	-	15.16	3.00	~								
20 ~ 21	146.84	1.00	100.00	1.00	-	-	15.16	3.00	~								
21 ~ 22	146.84	1.00	100.00	1.00	-	-	15.16	3.00	~								
22 ~ 23	144.63	1.00	100.00	1.00	-	-	14.65	2.90	~								
23 ~ 24	144.63	1.00	100.00	1.00	-	-	14.65	2.90	~								
24 ~ 25	144.63	1.00	100.00	1.00	-	-	14.65	2.90	~								
25 ~ 26	-	-	100.00	1.00	-	-	13.76	2.72	~								
26 ~ 27	-	-	-	-	-	-	-	-	~								

様式-3(急) 建築物の構造の規制に必要な衝撃に関する事項	自然現象の種類	急傾斜地の崩壊	区域番号	奈良-日笠町-002-急-Y・R
	告示番号		区域名称	奈良市日笠町(002) 急傾斜地崩壊警戒区域・特別警戒区域
	告示年月日		所在地	奈良県奈良市日笠町