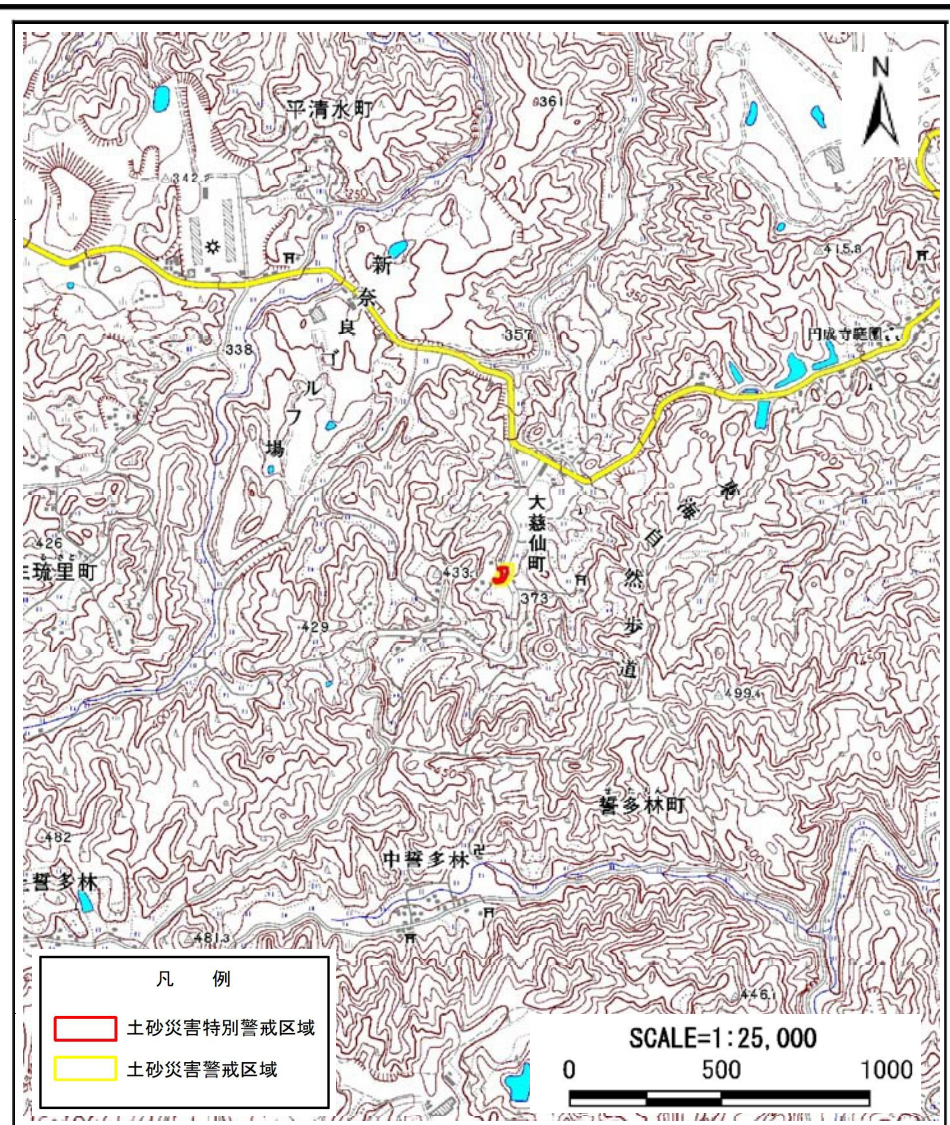


土砂災害警戒区域等の指定の公示に係る図書(その1)



凡 例

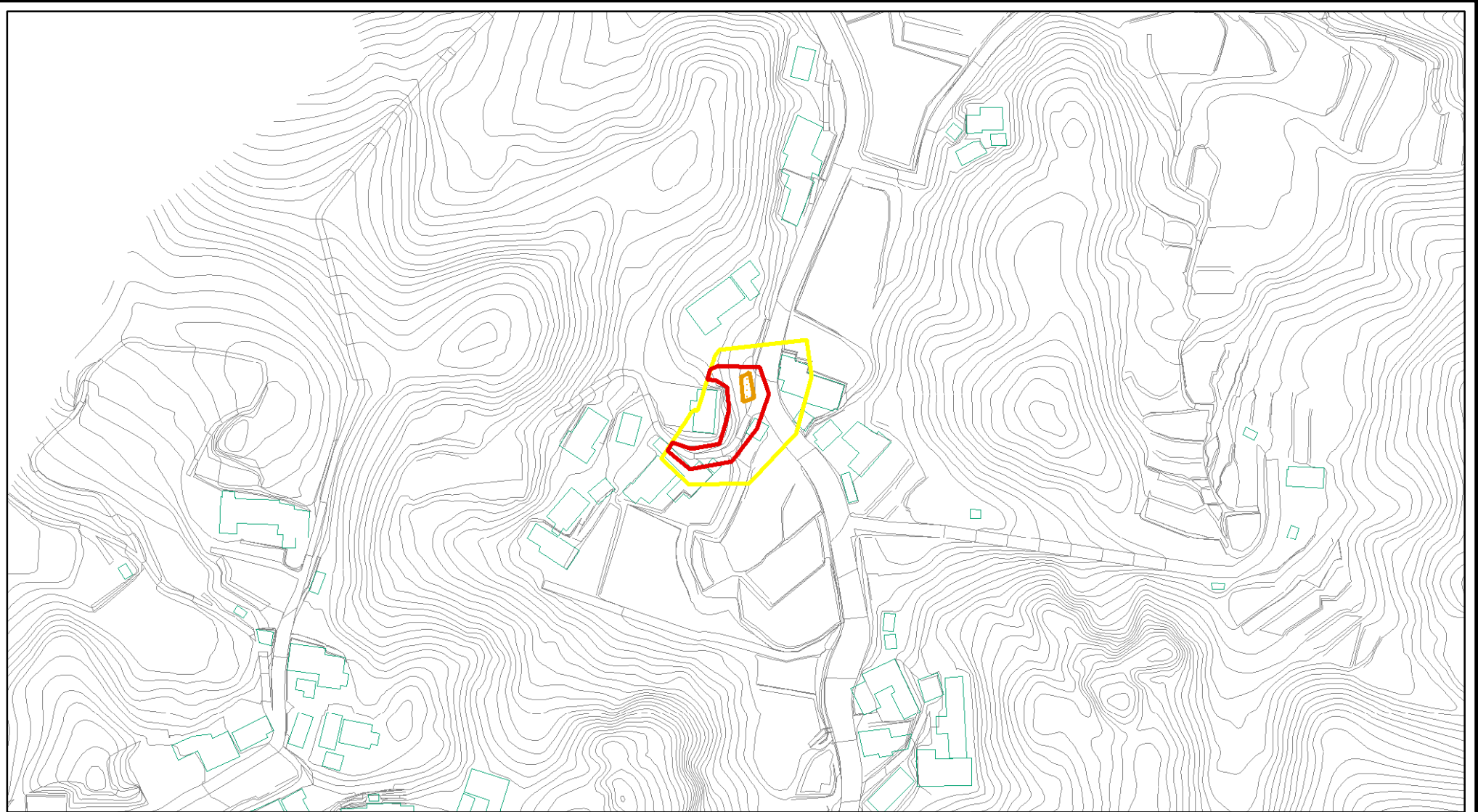
土砂災害特別警戒区域

土砂災害警戒区域




| | | |
|---------------------------------------|---------|-------------------------------|
| 様式-1(急) 土砂災害警戒区域・土砂災害特別警戒区域 位置図 | 自然現象の種類 | 急傾斜地の崩壊 |
| | 区域番号 | 奈良-大慈仙町-003-急-Y-R |
| | 区域名称 | 奈良市大慈仙町(003)急傾斜地崩壊警戒区域・特別警戒区域 |
| | 所在地 | 奈良県奈良市大慈仙町 |

この地図は、国土地理院長の承認を得て、同院発行の数値地図200000(地図画像)及び数値地図25000(地図画像)を複製したものである。(承認番号 平25情複、第285号)

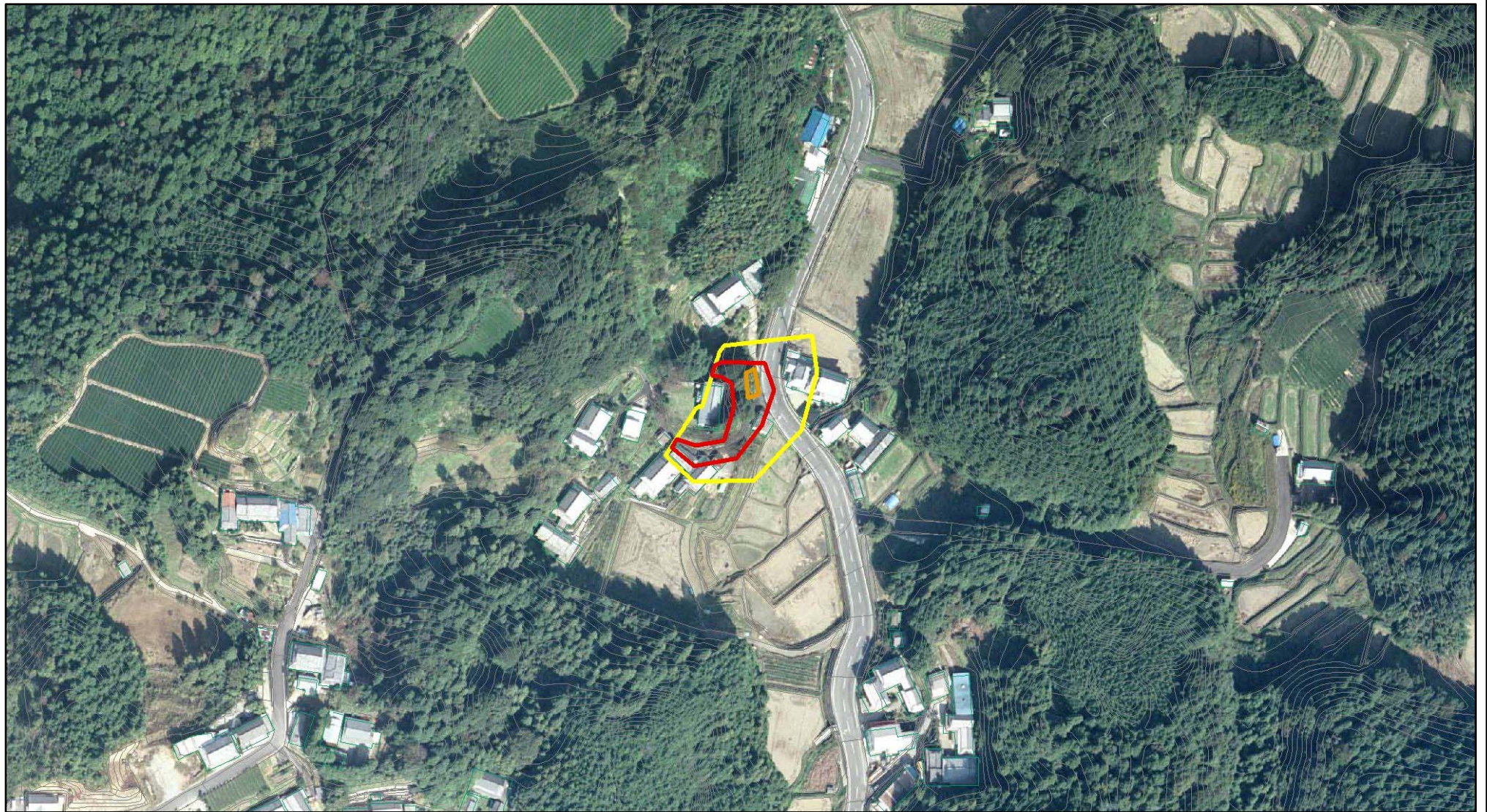
土砂災害警戒区域等の指定の公示に係る図書(その2)



0 25 50 100
m

| | | | | | | | |
|---|---|---|--------------------|---------|---------|------------|-------------------------------|
| 様式-2(急) 土砂災害警戒区域・土砂災害特別警戒区域 区域図(その1) | 土砂災害防止法施行令第二条の基準に該当する区域 |  | N 縮尺 1:2,500 | 自然現象の種類 | 急傾斜地の崩壊 | 区域番号 | 奈良-大慈仙町-003-急-Y-R |
| | 土砂災害防止法施行令第三条の基準に該当する区域 |  | | 告示番号 | | 区域名称 | 奈良市大慈仙町(003)急傾斜地崩壊警戒区域・特別警戒区域 |
| | 土砂等の(移動)高さが1m以下の場合、土砂等の移動による力が100kN/mを超える区域 |  | 告示年月日 | | 所在地 | 奈良県奈良市大慈仙町 | |

土砂災害警戒区域等の指定の公示に係る図書(その2)



0 25 50 100
m

様式-2(急)

土砂災害警戒区域・土砂災害特別警戒区域
区域図(その1)

土砂災害防止法施行令第二条の基準に該当する区域



自然現象
の種類

急傾斜地の崩壊

区域番号

奈良-大慈仙町-003-急-Y・R

土砂災害防止法
施行令第三条の
基準に該当する
区域



縮尺

告示番号

区域名称

奈良市大慈仙町(003)急傾斜地
崩壊警戒区域・特別警戒区域

土石等の堆積の高さが3mを超える区域



1:2,500

告示年月日

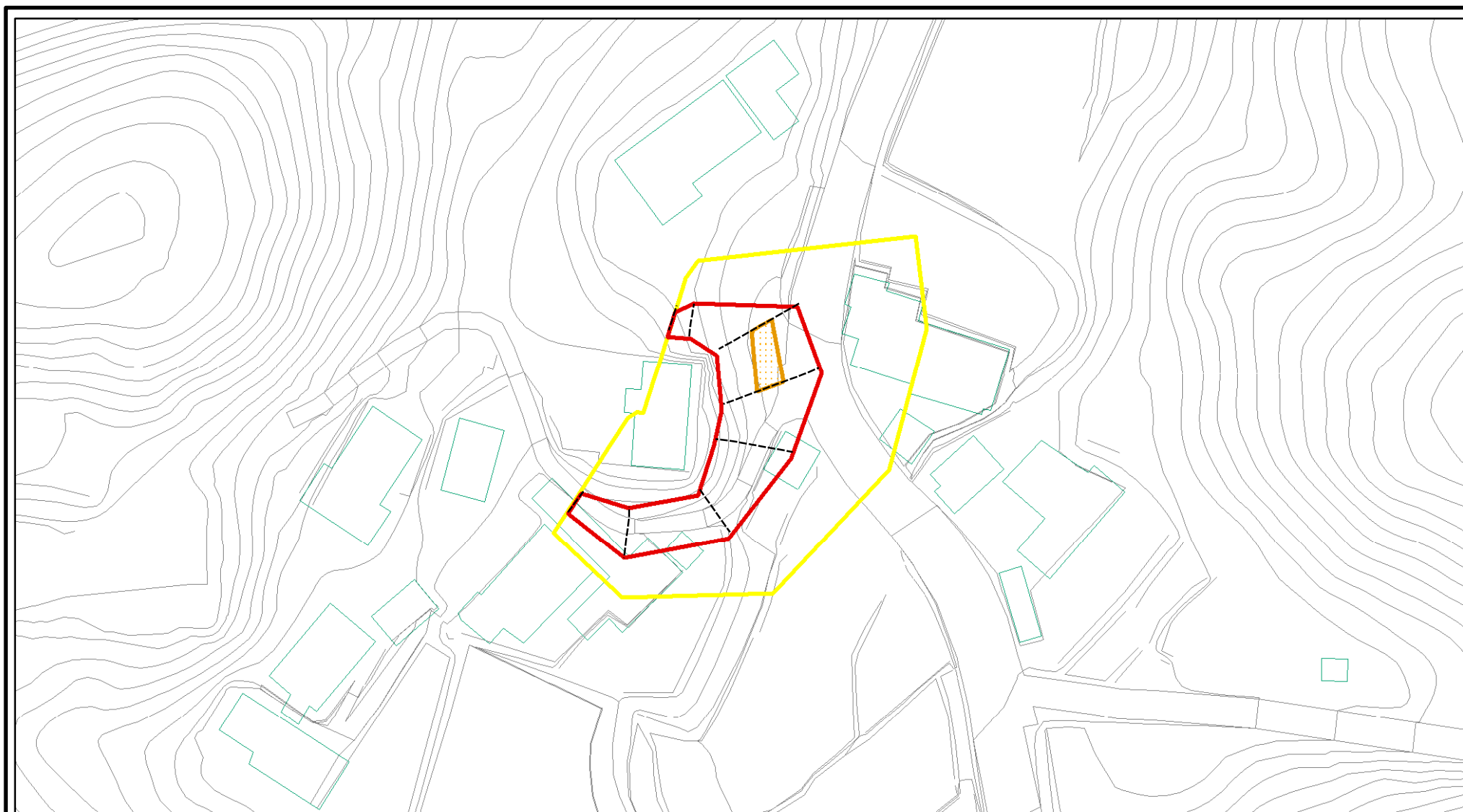
所在地

奈良県奈良市大慈仙町





それ以外の区域



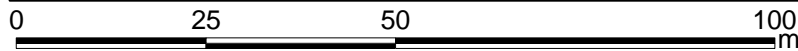
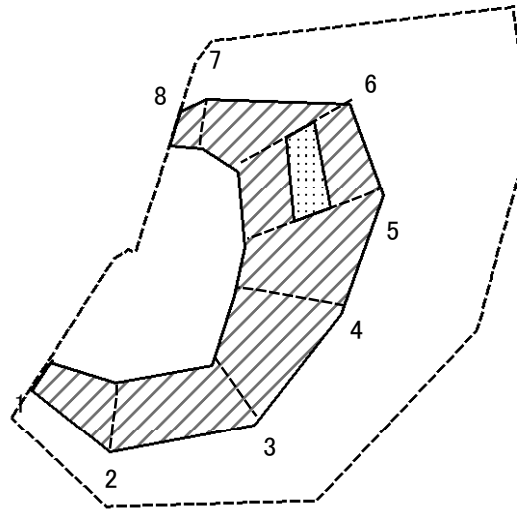
土砂災害警戒区域等の指定の公示に係る図書(その2-1)



0 25 50 100 m

| | | | | | | | |
|--|---|---|--------------------|---------|---------|------------|-------------------------------|
| 様式-2-1(急) 土砂災害警戒区域・土砂災害特別警戒区域 区域図(その2) | 土砂災害防止法施行令第二条の基準に該当する区域 |  | N 縮尺 1:1,000 | 自然現象の種類 | 急傾斜地の崩壊 | 区域番号 | 奈良-大慈仙町-003-急-Y・R |
| | 土砂災害防止法施行令第三条の基準に該当する区域 |  | | 告示番号 | | 区域名称 | 奈良市大慈仙町(003)急傾斜地崩壊警戒区域・特別警戒区域 |
| | 土砂等の(移動)高さが1m以下の場合、土砂等の移動による力が100kN/m ² を超える区域 |  | 告示年月日 | | 所在地 | 奈良県奈良市大慈仙町 | |
| | 土砂等の堆積の高さが3mを超える区域 |  | | | | | |
| それ以外の区域 | | | | | | | |

土砂災害警戒区域等の指定の公示に係る図書(その2-2)



図中の数字は横断測線番号を示す

様式-2-2(急)
土砂災害特別警戒区域の区域区分図
(急傾斜地の崩壊に伴う土石等の移動により
建築物の地上部に作用すると想定される力)

| | |
|-------------------------|--|
| 土砂災害防止法施行令第二条の基準に該当する区域 | |
| 土砂災害防止法施行令第三条の基準に該当する区域 | |
| それ以外の区域 | |

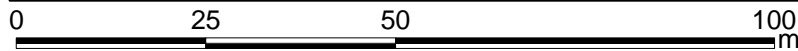
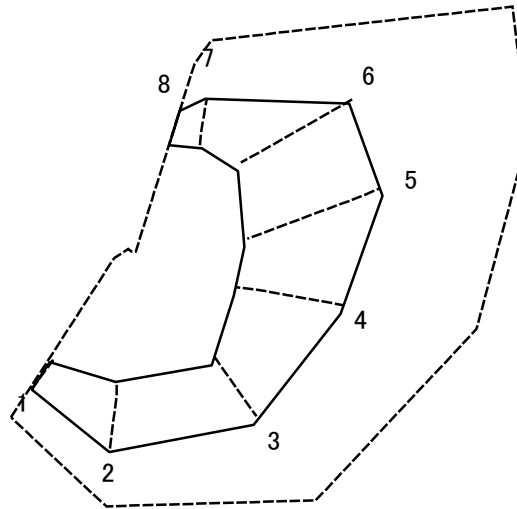
縮尺
1:1,000

自然現象の種類
告示番号
告示年月日

急傾斜地の崩壊

| | |
|------|-------------------------------|
| 区域番号 | 奈良-大慈仙町-003-急-Y・R |
| 区域名称 | 奈良市大慈仙町(003)急傾斜地崩壊警戒区域・特別警戒区域 |
| 所在地 | 奈良県奈良市大慈仙町 |

土砂災害警戒区域等の指定の公示に係る図書(その2-3)



図中の数字は横断測線番号を示す

様式-2-3(急)
土砂災害特別警戒区域の区域区分図
(急傾斜地の崩壊に伴う土石等の堆積により
建築物の地上部に作用すると想定される力)

| | |
|-------------------------|--|
| 土砂災害防止法施行令第二条の基準に該当する区域 | |
| 土砂災害防止法施行令第三条の基準に該当する区域 | |
| それ以外の区域 | |

N ↑

縮尺 1:1,000

| | | | |
|---------|---------|------|-------------------------------|
| 自然現象の種類 | 急傾斜地の崩壊 | 区域番号 | 奈良-大慈仙町-003-急-Y・R |
| 告示番号 | | 区域名称 | 奈良市大慈仙町(003)急傾斜地崩壊警戒区域・特別警戒区域 |
| 告示年月日 | | 所在地 | 奈良県奈良市大慈仙町 |

土砂災害警戒区域等の指定の公示に係る図書(その3)(案)

| 横断測線の区間 | 土石等の移動により建築物の地上部に作用すると想定される力 | | | | 土石等の堆積により建築物の地上部に作用すると想定される力 | | | | 横断測線の区間 | 土石等の移動により建築物の地上部に作用すると想定される力 | | | | 土石等の堆積により建築物の地上部に作用すると想定される力 | | | |
|----------------------------------|---|------------|------------------------------------|------------|------------------------------------|------------|------------------------------------|------------|---------|---|------------|------------------------------------|------------|------------------------------------|------------|------------------------------------|------------|
| | 土石等の(移動)高さが1m以下の場合、土石等の移動による力が100kN/m ² を超える区域 | | それ以外の区域 | | 土石等の堆積の高さが3mを超える区域 | | それ以外の区域 | | | 土石等の(移動)高さが1m以下の場合、土石等の移動による力が100kN/m ² を超える区域 | | それ以外の区域 | | 土石等の堆積の高さが3mを超える区域 | | それ以外の区域 | |
| | 力の大きさのうち最大のもの (kN/m ²) | 土石等の高さ (m) | 力の大きさのうち最大のもの (kN/m ²) | 土石等の高さ (m) | 力の大きさのうち最大のもの (kN/m ²) | 土石等の高さ (m) | 力の大きさのうち最大のもの (kN/m ²) | 土石等の高さ (m) | | 力の大きさのうち最大のもの (kN/m ²) | 土石等の高さ (m) | 力の大きさのうち最大のもの (kN/m ²) | 土石等の高さ (m) | 力の大きさのうち最大のもの (kN/m ²) | 土石等の高さ (m) | 力の大きさのうち最大のもの (kN/m ²) | 土石等の高さ (m) |
| 1 ~ 2 | - | - | 78.86 | 1.00 | - | - | 9.76 | 1.93 | ~ | | | | | | | | |
| 2 ~ 3 | - | - | 78.86 | 1.00 | - | - | 10.87 | 2.15 | ~ | | | | | | | | |
| 3 ~ 4 | - | - | 97.44 | 1.00 | - | - | 13.15 | 2.60 | ~ | | | | | | | | |
| 4 ~ 5 | - | - | 100.00 | 1.00 | - | - | 13.15 | 2.60 | ~ | | | | | | | | |
| 5 ~ 6 | 117.44 | 1.00 | 100.00 | 1.00 | - | - | 13.53 | 2.68 | ~ | | | | | | | | |
| 6 ~ 7 | - | - | 100.00 | 1.00 | - | - | 13.53 | 2.68 | ~ | | | | | | | | |
| 7 ~ 8 | - | - | 66.91 | 1.00 | - | - | 9.14 | 1.81 | ~ | | | | | | | | |
| ~ | | | | | | | | | ~ | | | | | | | | |
| ~ | | | | | | | | | ~ | | | | | | | | |
| ~ | | | | | | | | | ~ | | | | | | | | |
| ~ | | | | | | | | | ~ | | | | | | | | |
| ~ | | | | | | | | | ~ | | | | | | | | |
| ~ | | | | | | | | | ~ | | | | | | | | |
| ~ | | | | | | | | | ~ | | | | | | | | |
| ~ | | | | | | | | | ~ | | | | | | | | |
| ~ | | | | | | | | | ~ | | | | | | | | |
| ~ | | | | | | | | | ~ | | | | | | | | |
| ~ | | | | | | | | | ~ | | | | | | | | |
| ~ | | | | | | | | | ~ | | | | | | | | |
| ~ | | | | | | | | | ~ | | | | | | | | |
| ~ | | | | | | | | | ~ | | | | | | | | |
| ~ | | | | | | | | | ~ | | | | | | | | |
| ~ | | | | | | | | | ~ | | | | | | | | |
| ~ | | | | | | | | | ~ | | | | | | | | |
| ~ | | | | | | | | | ~ | | | | | | | | |
| ~ | | | | | | | | | ~ | | | | | | | | |
| ~ | | | | | | | | | ~ | | | | | | | | |
| 様式-3(急) 建築物の構造の規制に必要な衝撃に関する事項 | 自然現象の種類 | | 急傾斜地の崩壊 | | 区域番号 | | 奈良-大慈仙町-003-急-Y-R | | | | | | | | | | |
| | 告示番号 | | | | 区域名称 | | 奈良市大慈仙町(003) 急傾斜地崩壊警戒区域・特別警戒区域 | | | | | | | | | | |
| | 告示年月日 | | | | 所在地 | | 奈良県奈良市大慈仙町 | | | | | | | | | | |