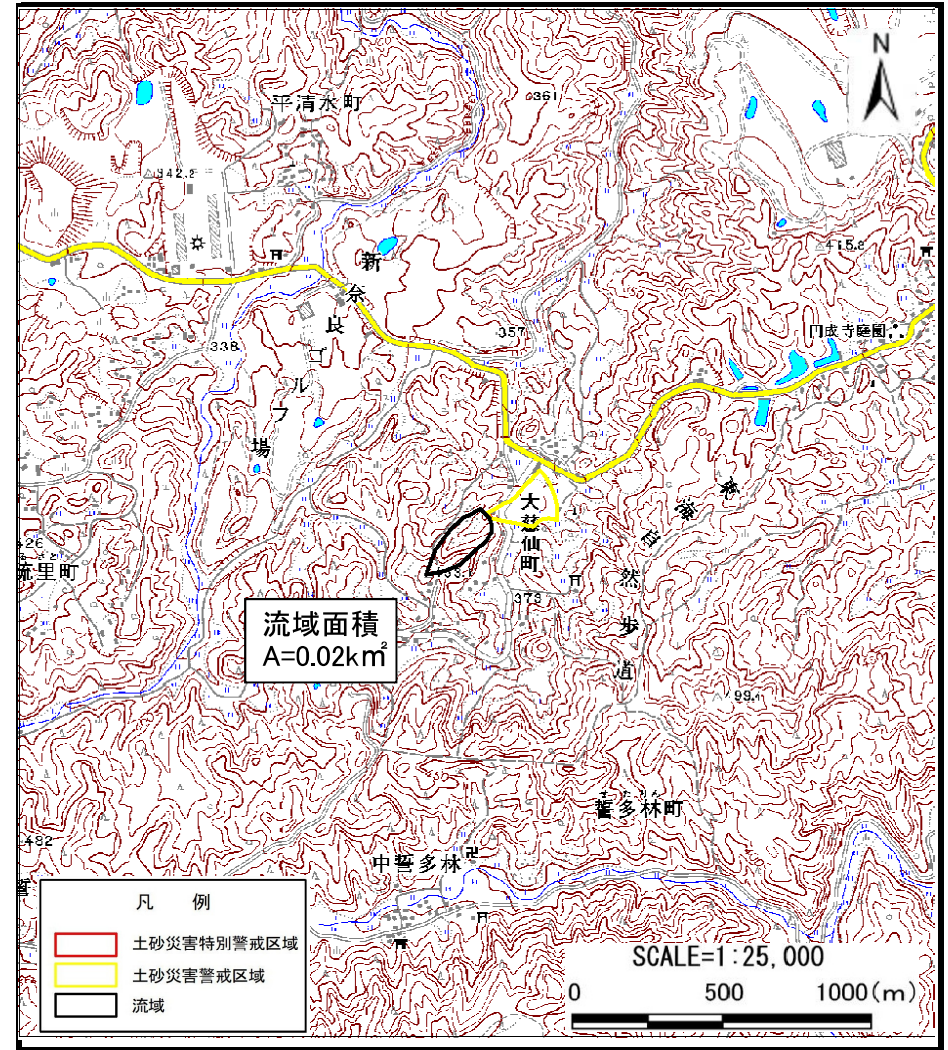


土砂災害警戒区域等の指定の公示に係る図書（その1）



(1/200,000)



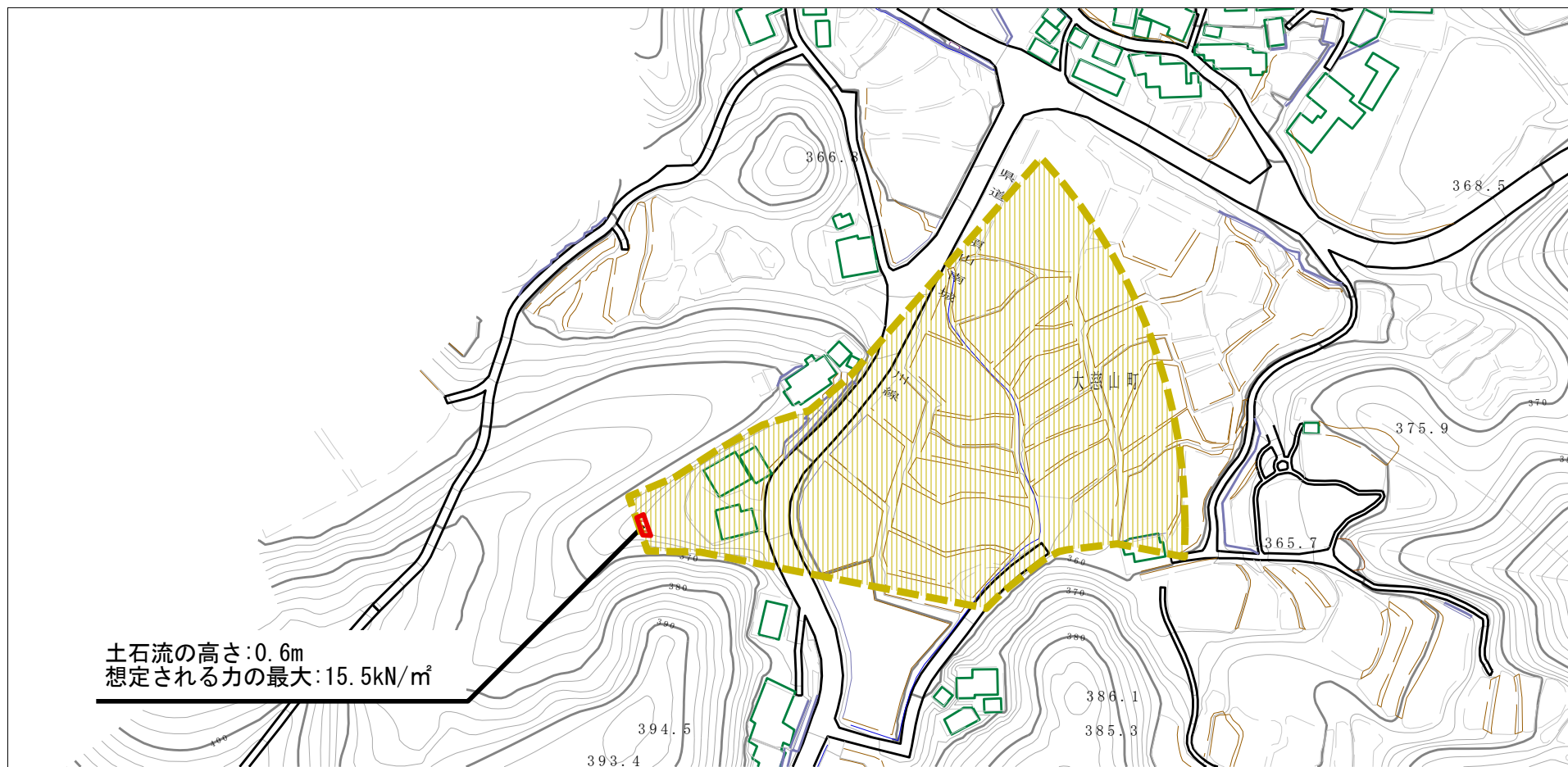
(1/25,000)

様式-1 (土)
土砂災害警戒区域・土砂災害特別警戒区域 位置図

自然現象の種類	土石流
区域番号	奈良-大慈仙町-001-土-Y・R
区域名称	奈良市大慈仙町(001)土石流警戒区域・特別警戒区域
所在地	奈良県奈良市大慈仙町

この地図は、国土地理院長の承認を得て、同院発行の数値地図200000（地図画像）及び数値地図25000（地図画像）を複製したものである。（承認番号平25情複、第285号）

土砂災害警戒区域等の指定の公示に係る図書（その2）



土石流の高さ:0.6m
 想定される力の最大:15.5kN/m²

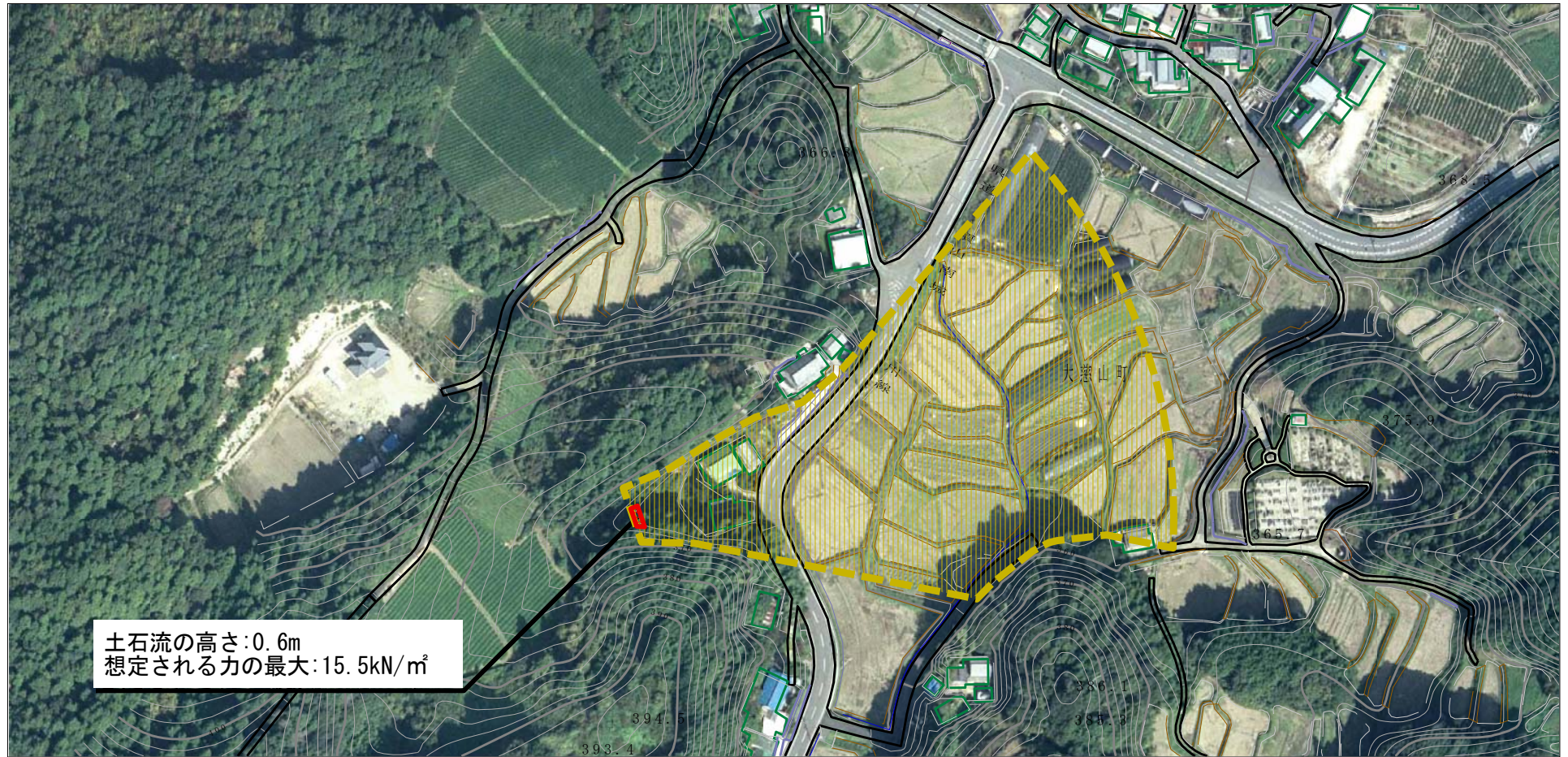


様式-2 (土) 土砂災害警戒区域・土砂災害特別警戒区域 区域図	土砂災害防止法施行令第二条の基準に該当する区域		自然現象の種類 土石流	区域番号	奈良-大慈山町-001-土-Y・R	
	土砂災害防止法施行令第三条の基準に該当する区域			告示番号	区域名称	奈良市大慈山町 (001) 土石流警戒区域・特別警戒区域
	それ以外の区域			告示年月日	所在地	奈良市大慈山町



縮尺
1:2,500

参考資料 (その3)



土石流の高さ: 0.6m
 想定される力の最大: 15.5kN/m²



参考資料	土砂災害防止法施行令第二条の基準に該当する区域		N 縮尺 1:2,500	自然現象の種類	土石流	区域番号	奈良-大慈仙町-001-土-Y・R
	土砂災害防止法施行令第三条の基準に該当する区域			告示番号		区域名称	奈良市大慈仙町 (001) 土石流警戒区域・特別警戒区域
	土石流の高さが1mを超える場合、土石等の移動による力が50kN/m ² を超える区域			告示年月日		所在地	奈良市大慈仙町
	土石流の高さが1mを超える場合、土石等の移動による力が50kN/m ² 以下の区域						
	それ以外の区域						