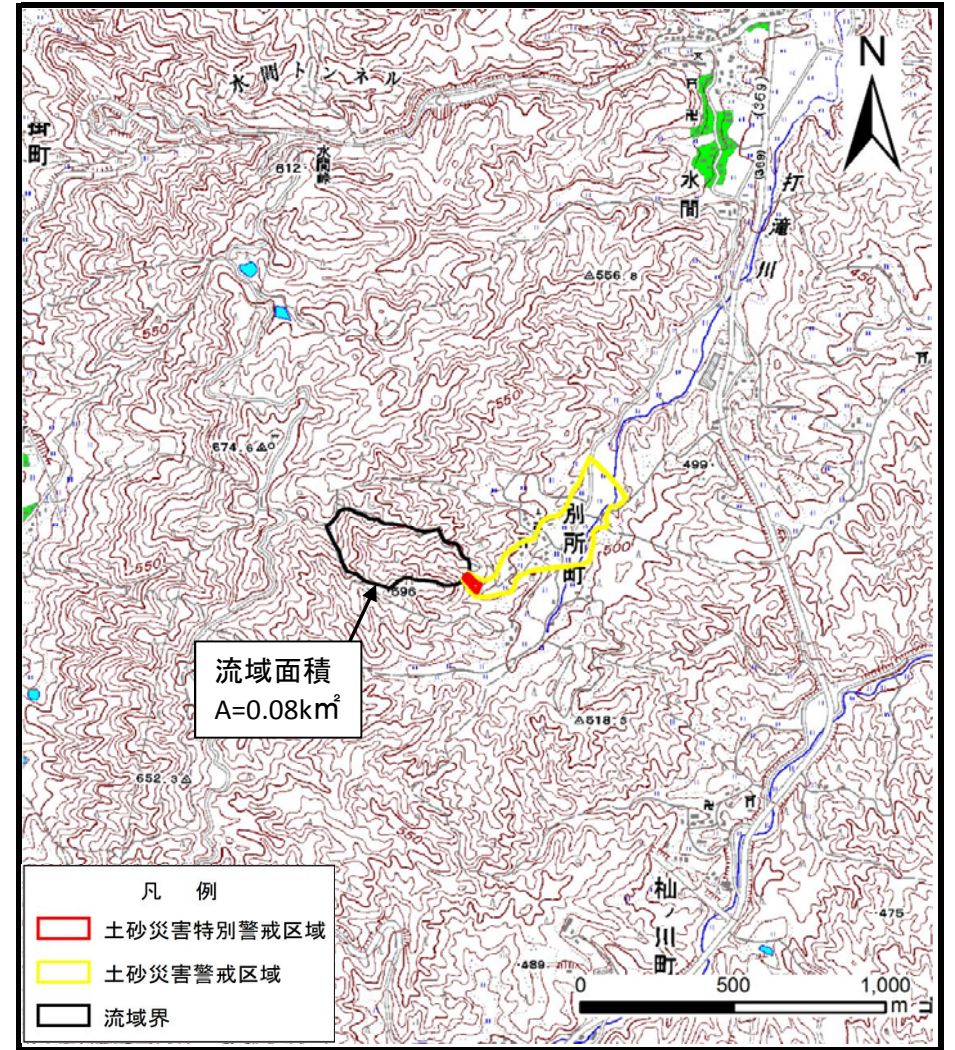


土砂災害警戒区域等の指定の公示に係る図書（その1）



(1/200,000)



(1/25,000)

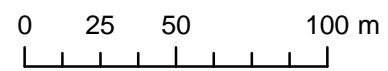
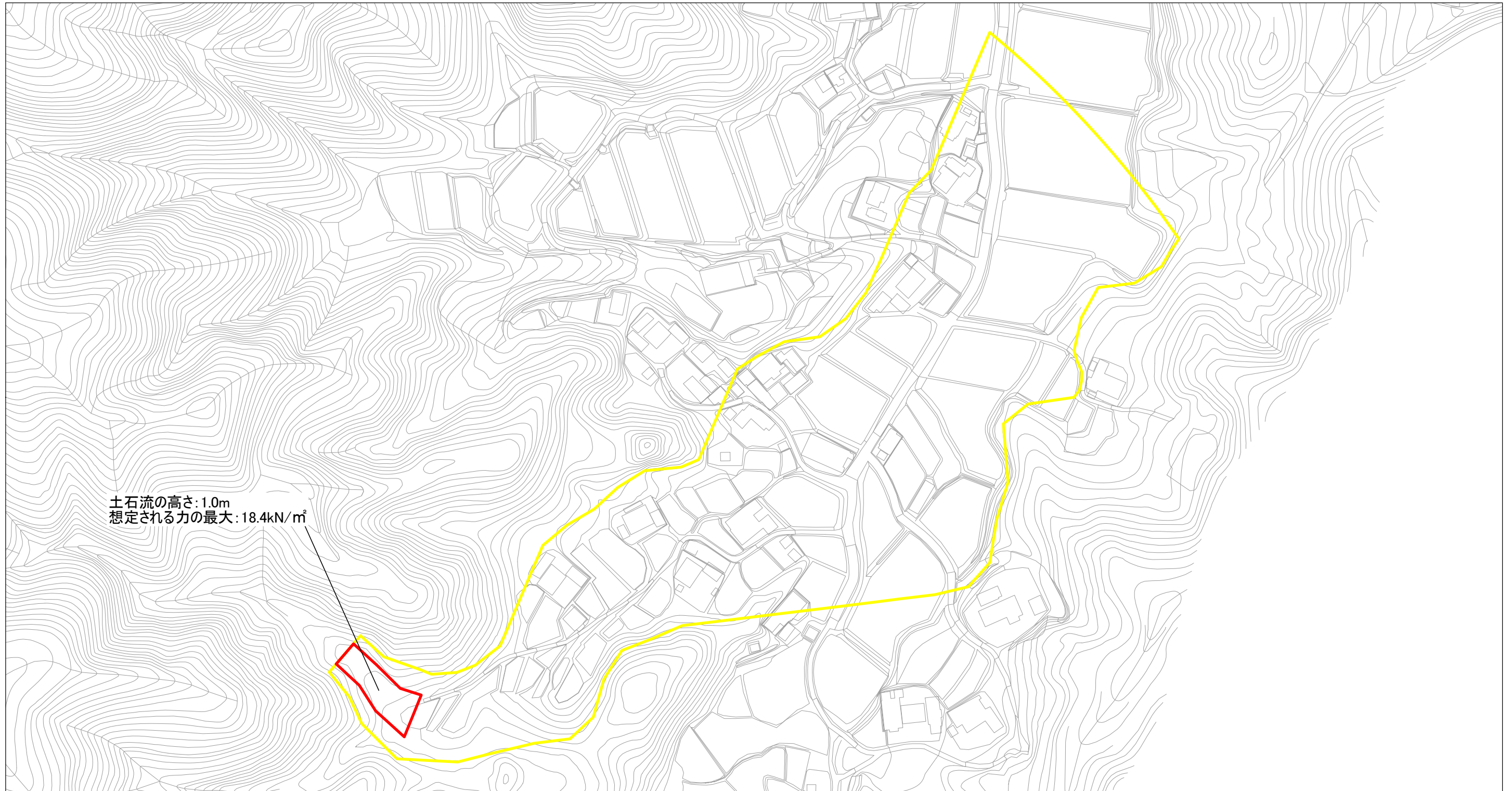
様式-1 (土)

土砂災害警戒区域・土砂災害特別警戒区域 位置図

自然現象の種類	土石流
区域番号	奈良-別所町-004-土-Y・R
区域名称	奈良市別所町(004)土石流警戒区域・特別警戒区域
所在地	奈良市別所町

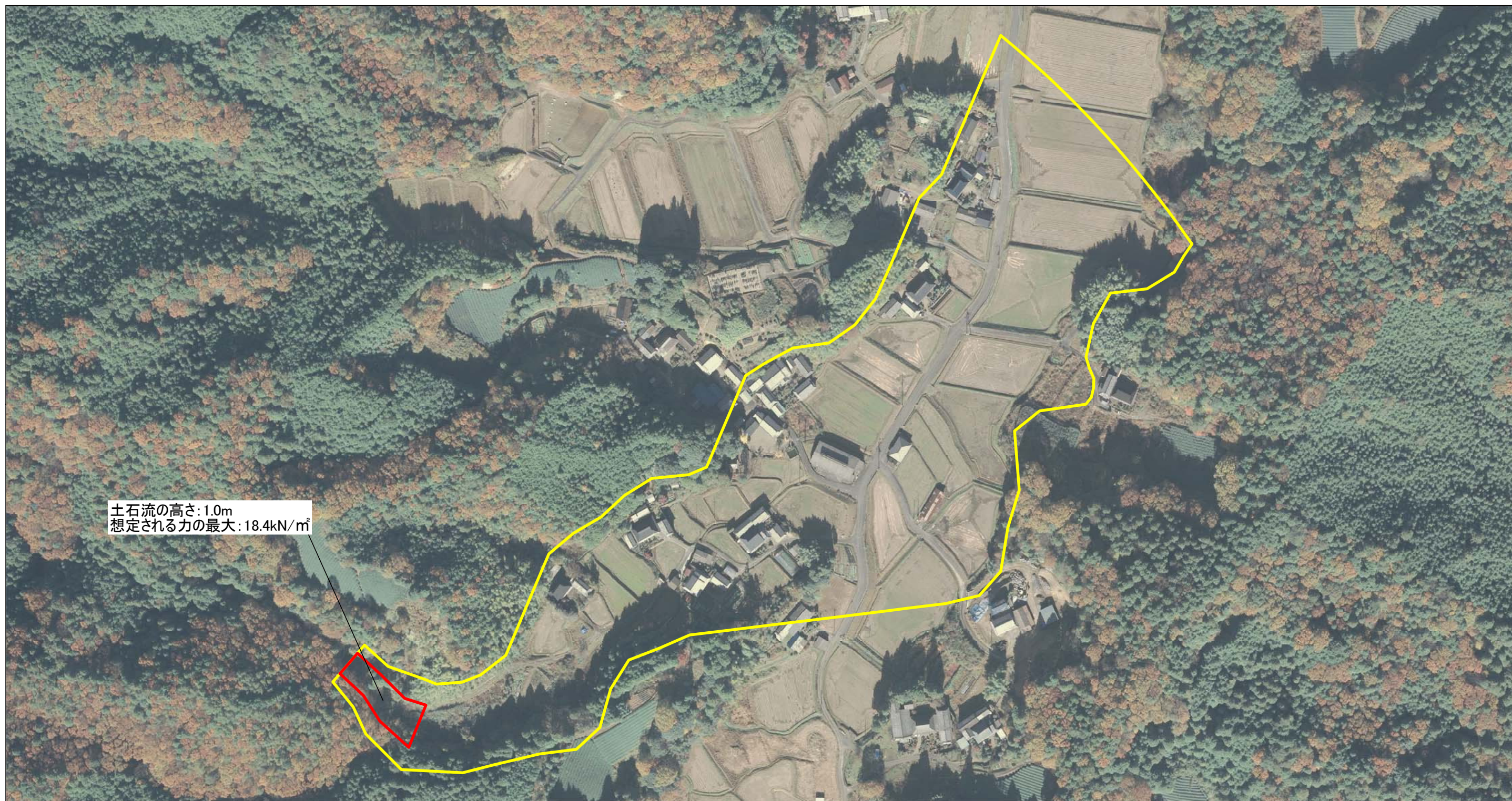
この地図は、国土地理院長の承認を得て、同院発行の数値地図200000（地図画像）及び数値地図25000（地図画像）を複製したものである。（承認番号 平29情複、第25号）

土砂災害警戒区域等の指定の公示に係る図書（参考）

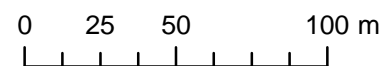


様式-2(土)(参考) 土砂災害警戒区域・土砂災害特別警戒区域 区域図	土砂災害防止法施行令第二条の基準に該当する区域 (土砂災害警戒区域)		N 縮尺 1:2,500	自然現象 の種類	土石流	区域番号	奈良-別所町-004-土-Y-R
	土砂災害防止法施行令第三条の基準に該当する区域 (土砂災害特別警戒区域)			告示番号		区域名称	奈良市別所町(004)土石流警戒区域・特別警戒区域
	土砂災害防止法施行令第三条の基準に該当する区域 (土砂災害特別警戒区域)			告示年月日		所在地	奈良市別所町
	その他の区域						

土砂災害警戒区域等の指定の公示に係る図書（参考）

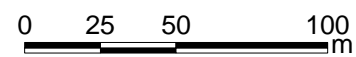
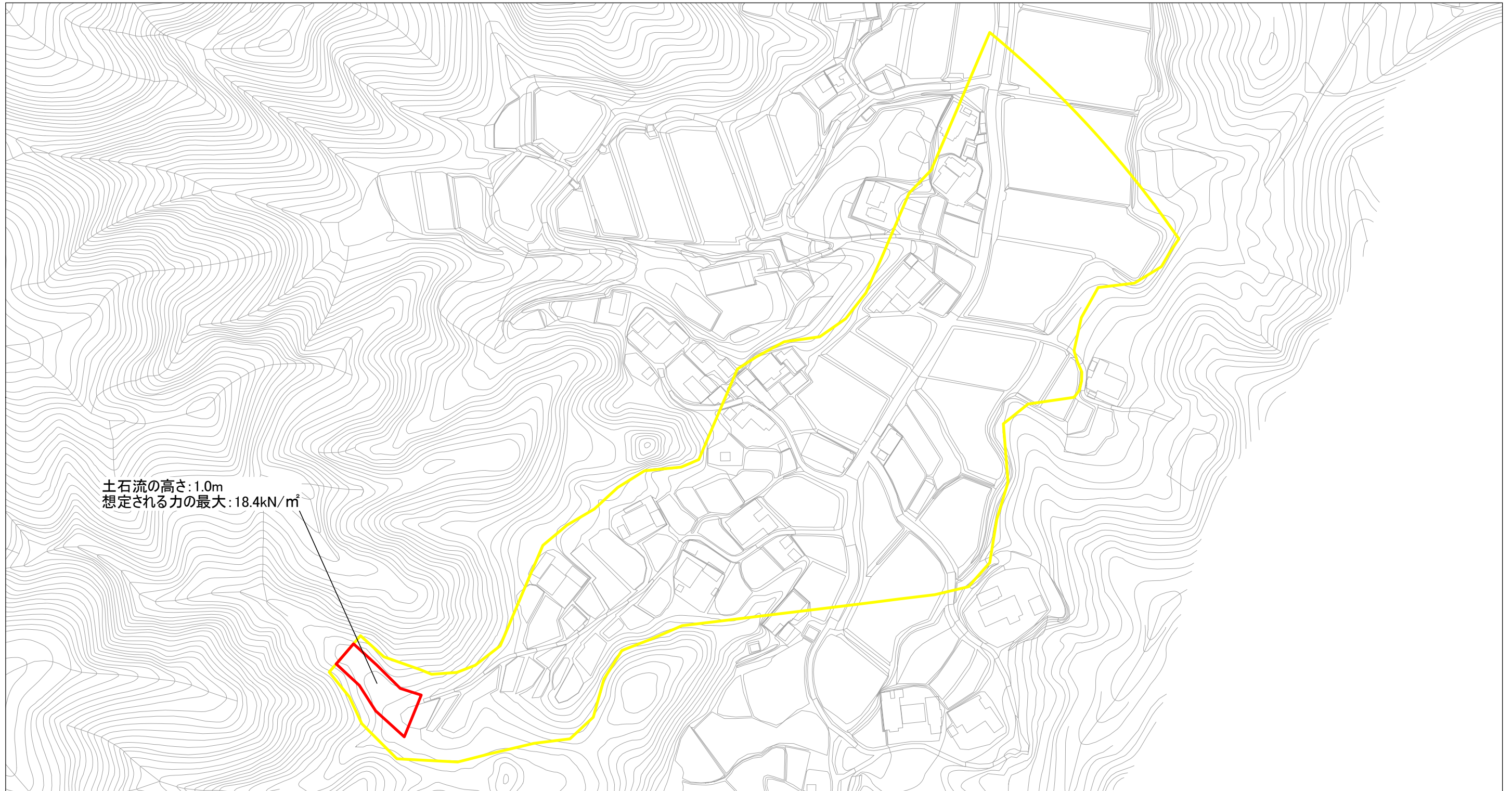


土石流の高さ: 1.0m
 想定される力の最大: 18.4kN/m²



様式-2(土)(参考) 土砂災害警戒区域・土砂災害特別警戒区域 区域図	土砂災害防止法施行令第二条の基準に該当する区域 (土砂災害警戒区域)		N 縮尺 1:2,500	自然現象の種類	土石流	区域番号	奈良-別所町-004-土-Y-R
	土砂災害防止法施行令第三条の基準に該当する区域 (土砂災害特別警戒区域)			告示番号		区域名称	奈良市別所町(004)土石流警戒区域・特別警戒区域
	土砂災害の高さが1mを超える場合、土石等の移動による力が90kN/m ² を超える区域		告示年月日		所在地	奈良市別所町	
	土砂災害の高さが1mを超えない場合、土石等の移動による力が90kN/m ² を超えない区域						
その他の区域							

土砂災害警戒区域等の指定の公示に係る図書（その2）



様式-2(土) 土砂災害警戒区域・土砂災害特別警戒区域 区域図	土砂災害防止法施行令第二条の基準に該当する区域 (土砂災害警戒区域)		N 縮尺 1:2,500	自然現象 の種類	土石流	区域番号	奈良-別所町-004-土-Y-R
	土砂災害防止法施行令第三条の基準に該当する区域 (土砂災害特別警戒区域)			告示番号		区域名称	奈良市別所町(004)土石流 警戒区域・特別警戒区域
	土砂災害防止法施行令第二條の基準に該当する区域 (土砂災害警戒区域)			告示年月日		所在地	奈良市別所町
	その他の区域						