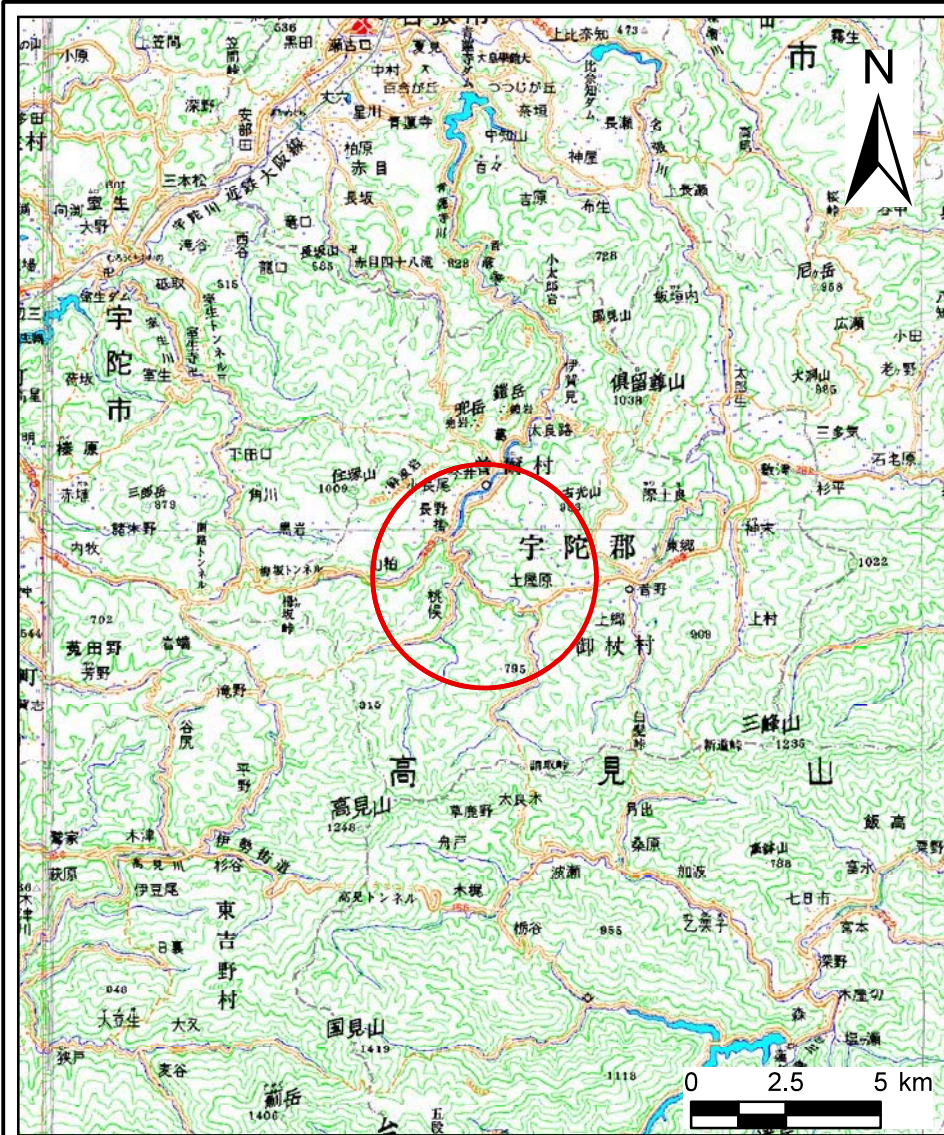
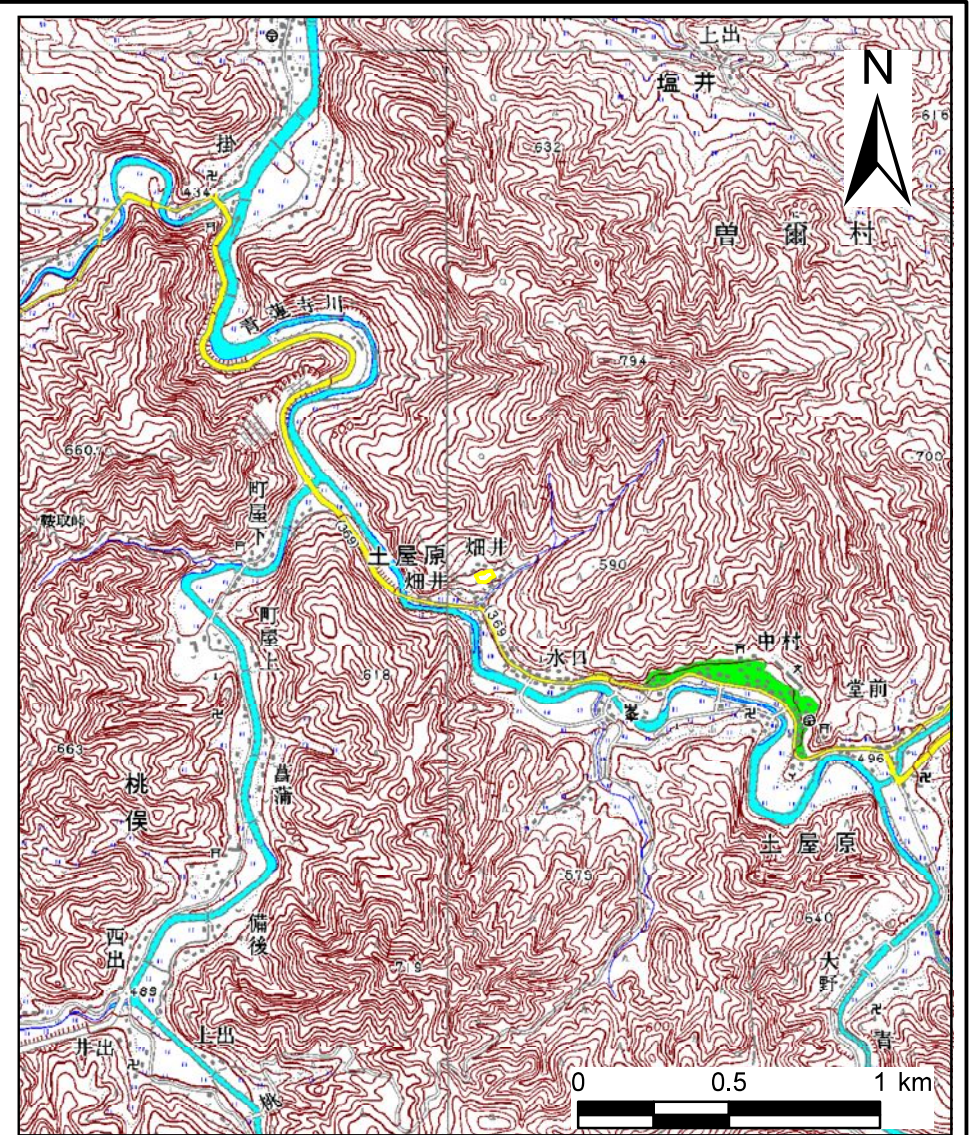


# 土砂災害警戒区域等の指定の公示に係る図書(その1)



(1/200,000)

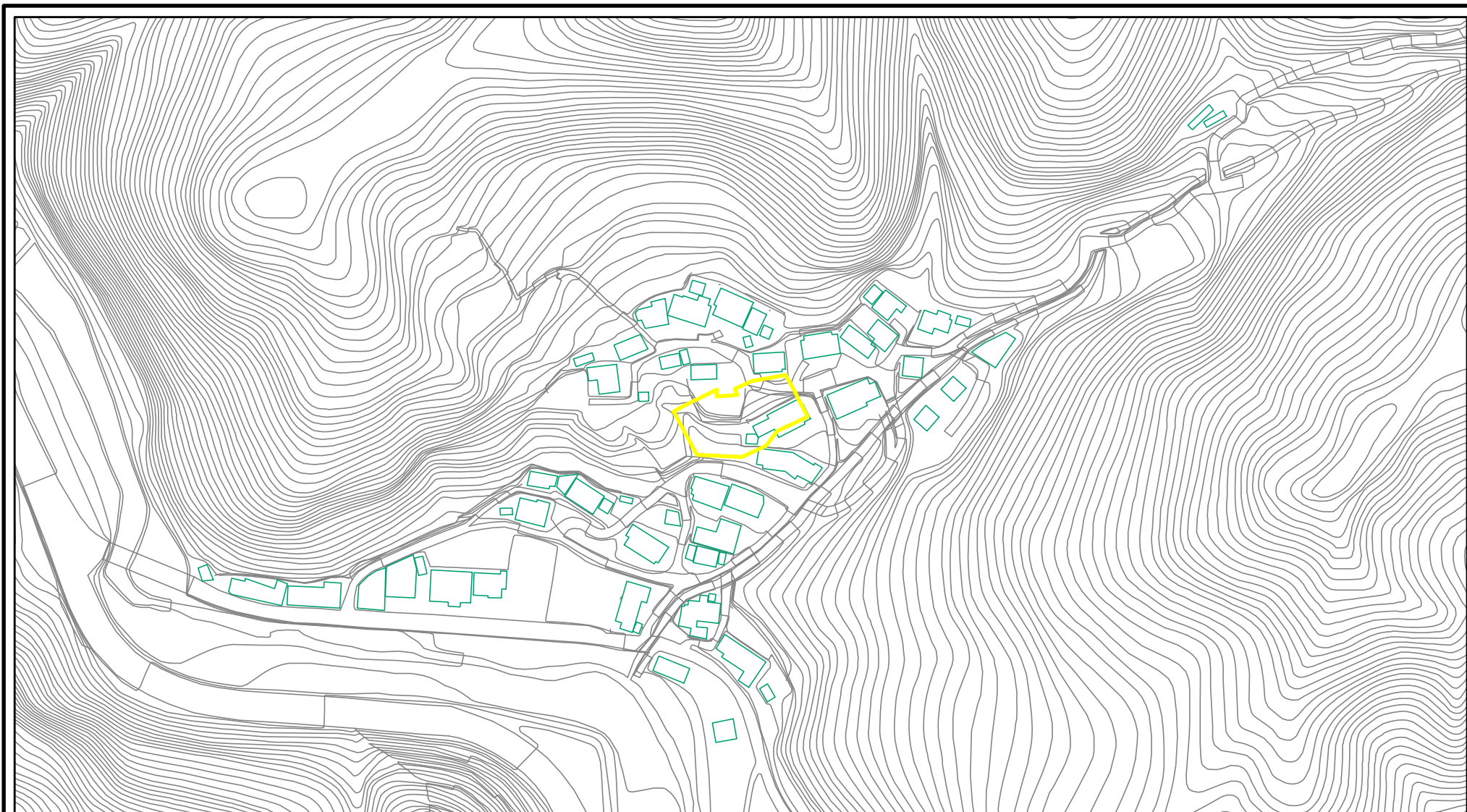


(1/25,000)

様式-1(急) 土砂災害警戒区域位置図	自然現象の種類	急傾斜地の崩壊
	区域番号	御杖-土屋原-029-3-急-Y
	区域名称	御杖村土屋原(029-3)急傾斜地崩壊警戒区域
	所在地	宇陀郡御杖村大字土屋原

この地図は、国土地理院長の承認を得て、同院発行の20万分の1地勢図及び2万5千分の1地形図を複製したものである。(承認番号平24情複、第322号)

# 土砂災害警戒区域等の指定の公示に係る図書(その2)



0 25 50 100  
m

様式-2(急)

土砂災害警戒区域区域図

土砂災害防止法施行令第二条の基準に該当する区域



縮尺  
1:2,500

自然現象  
の種類

急傾斜地の崩壊

告示番号

告示年月日

区域番号

御杖-土屋原-029-3-急-Y

区域名

御杖村土屋原(029-3)  
急傾斜地崩壊警戒区域




所在地

宇陀郡御杖村大字土屋原

# 土砂災害警戒区域等の指定の公示に係る図書(参考資料)



0 25 50 100  
m

<b>参考資料</b> 土砂災害警戒区域・土砂災害特別警戒区域 区域図	土砂災害防止法施行令第二条の基準に該当する区域		N 縮尺 1:2,500	自然現象の種類	急傾斜地の崩壊	区域番号	御杖-土屋原-029-3-急-Y
	土砂災害防止法施行令第三条の基準に該当する区域			告示番号		区域名	御杖村土屋原(029-3)急傾斜地崩壊警戒区域
			告示年月日		所在地	宇陀郡御杖村大字土屋原	
		