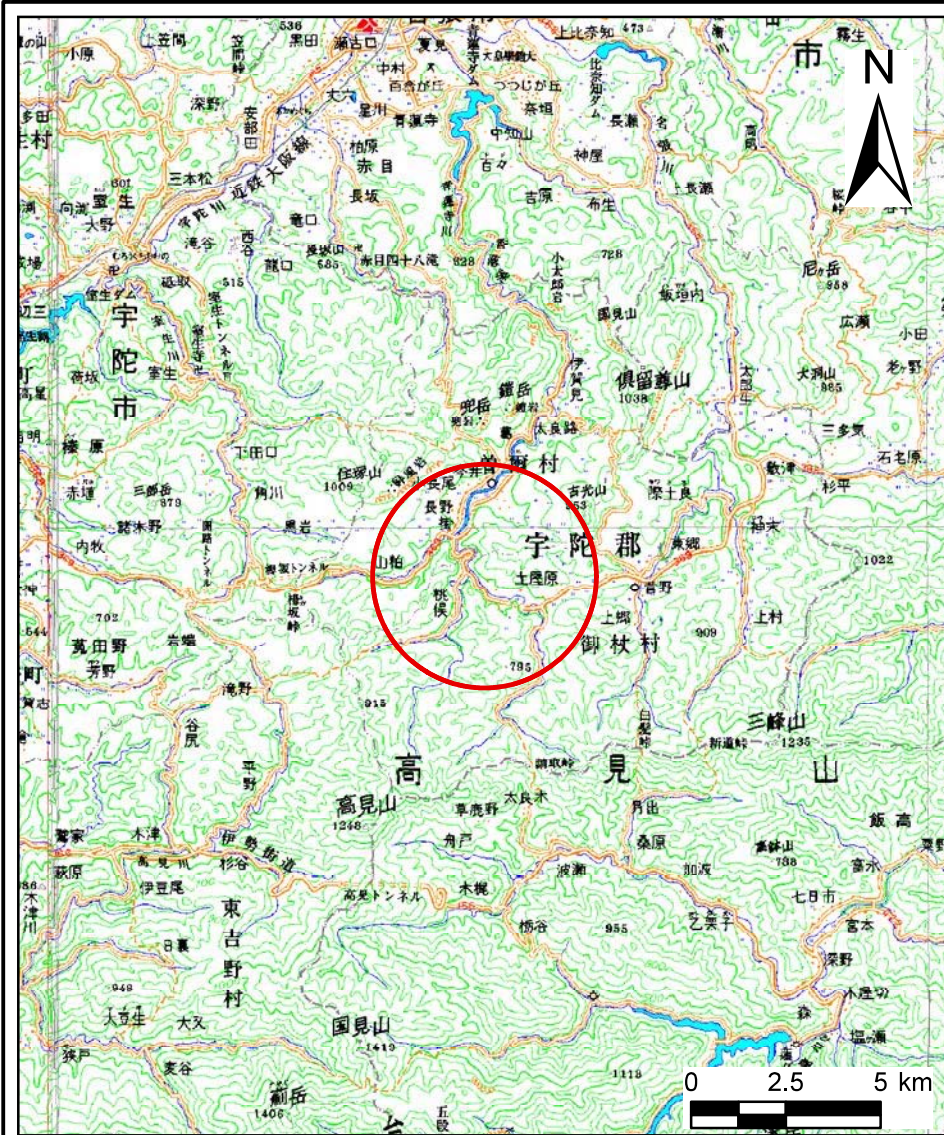
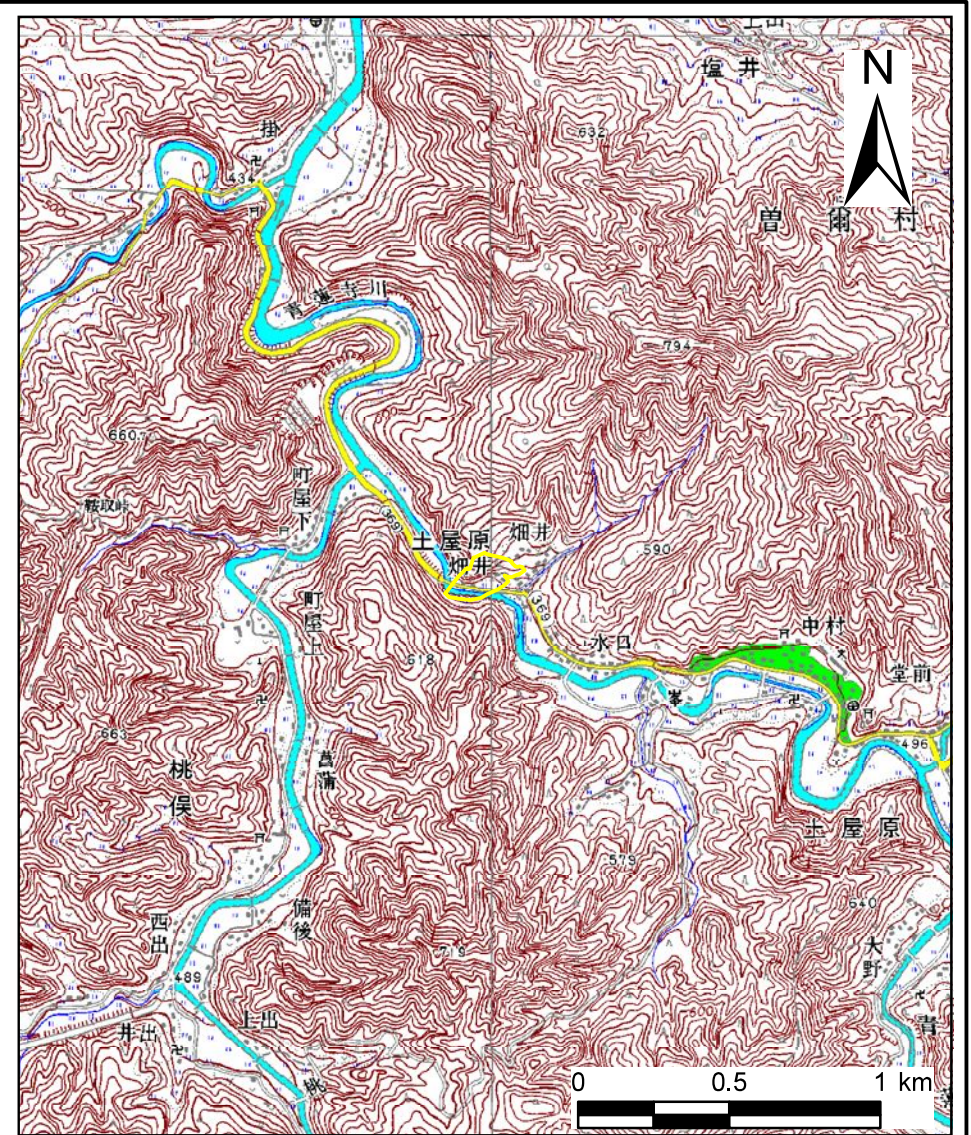


土砂災害警戒区域等の指定の公示に係る図書(その1)



(1/200,000)

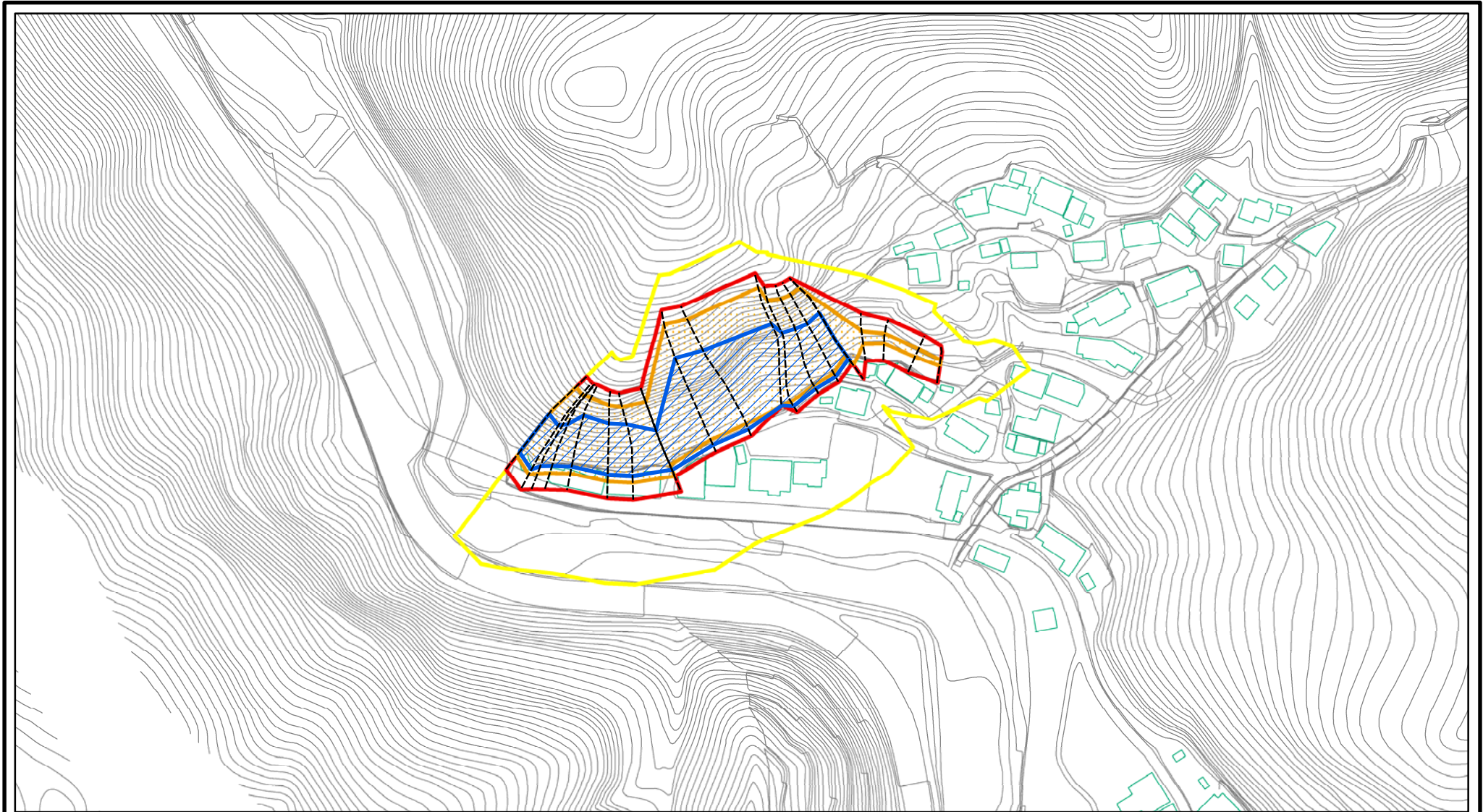


(1/25,000)

様式-1(急) 土砂災害警戒区域・土砂災害特別警戒区域 位置図	自然現象の種類	急傾斜地の崩壊
	区域番号	御杖-土屋原-029-1-急-Y・R
	区域名称	御杖村土屋原(029-1)急傾斜地崩壊警戒区域・特別警戒区域
	所在地	宇陀郡御杖村大字土屋原




この地図は、国土地理院長の承認を得て、同院発行の20万分の1地勢図及び2万5千分の1地形図を複製したものである。(承認番号平24情複、第322号)

土砂災害警戒区域等の指定の公示に係る図書(その2)



0 25 50 100
m

様式-2(急)
土砂災害警戒区域・土砂災害特別警戒区域
区域図

土砂災害防止法施行令第二条の基準に該当する区域	
土砂災害防止法施行令第三条の基準に該当する区域	
それ以外の区域	

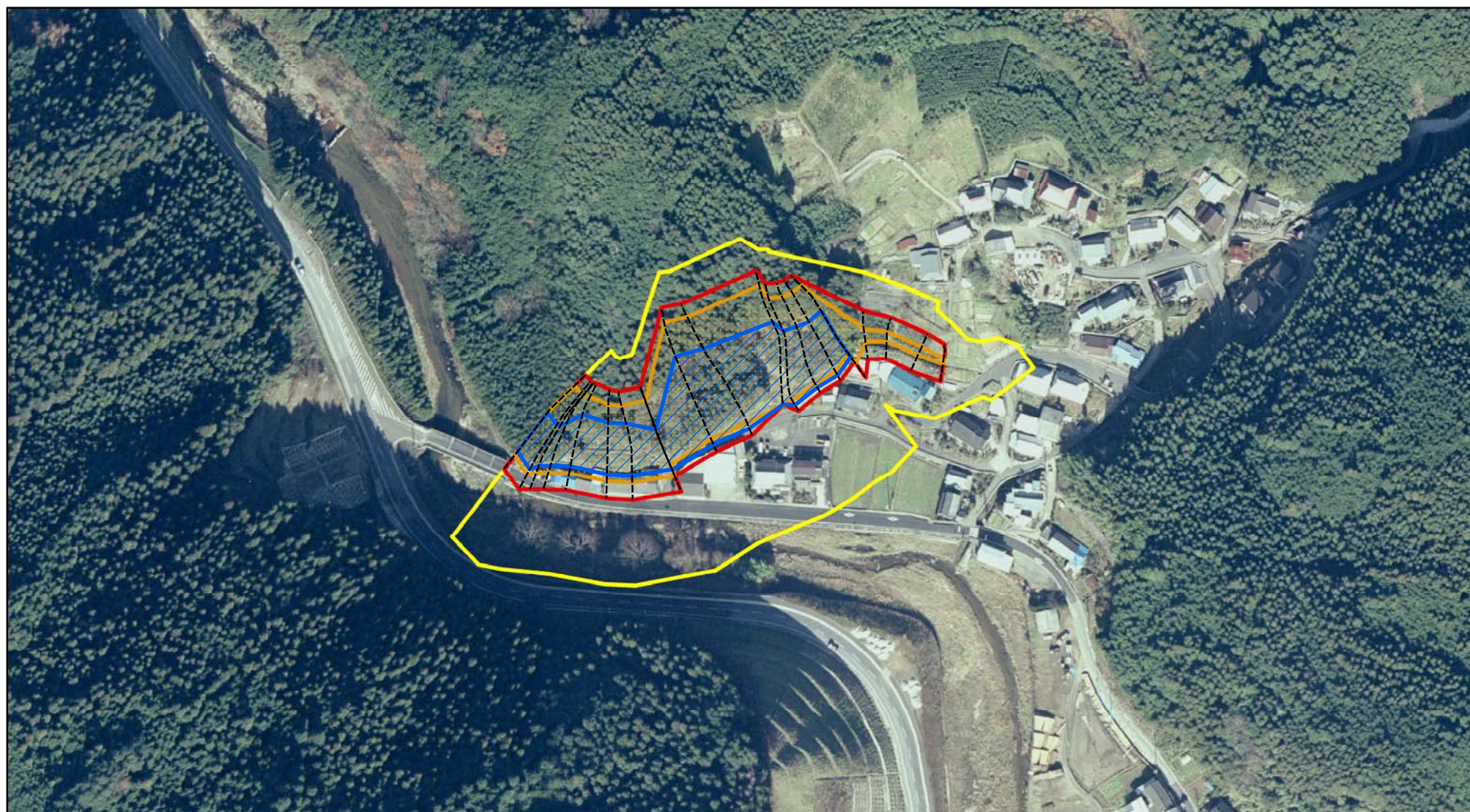
N
縮尺
1:2,500

自然現象の種類
告示番号
告示年月日




急傾斜地の崩壊

区域番号	御杖-土屋原-029-1-急-Y・R
区域名	御杖村土屋原(029-1) 急傾斜地崩壊警戒区域・特別警戒区域
所在地	宇陀郡御杖村大字土屋原

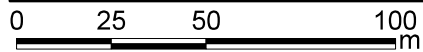
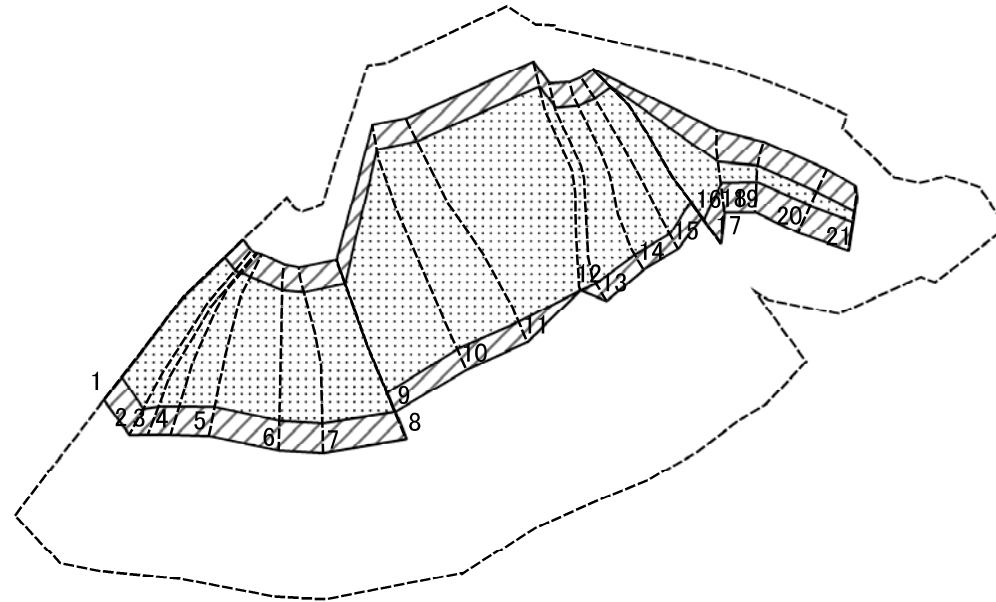
土砂災害警戒区域等の指定の公示に係る図書(参考資料)



0 25 50 100
m

参考資料 土砂災害警戒区域・土砂災害特別警戒区域 区域図	土砂災害防止法施行令第二条の基準に該当する区域		N 縮尺 1:2,500	自然現象の種類	急傾斜地の崩壊	区域番号	御杖-土屋原-029-1-急-Y・R
	土砂災害防止法施行令第三条の基準に該当する区域			告示番号		区域名	御杖村土屋原(029-1) 急傾斜地崩壊警戒区域・特別警戒区域
	それ以外の区域			告示年月日		所在地	宇陀郡御杖村大字土屋原

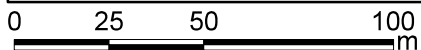
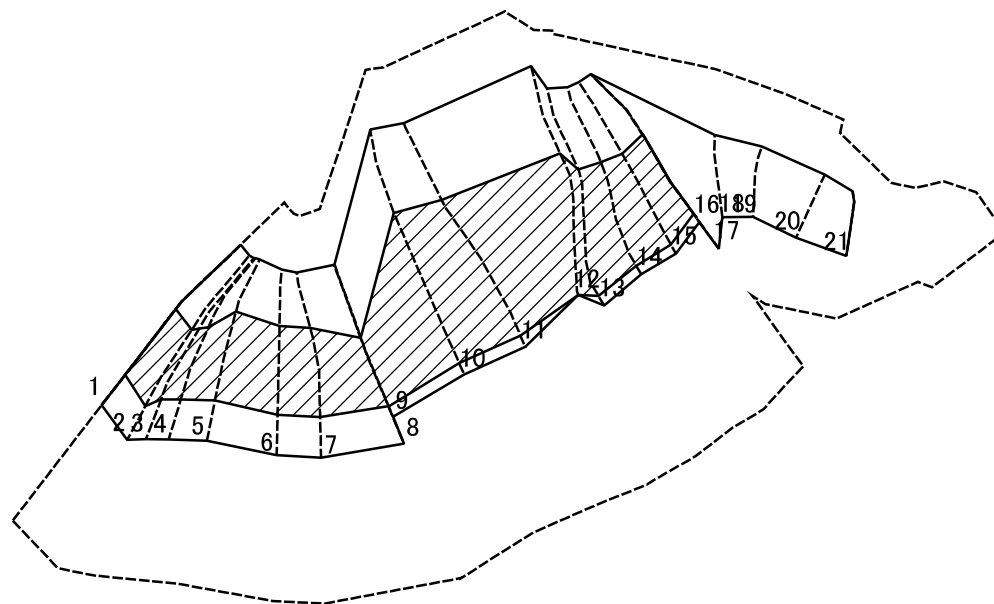
土砂災害警戒区域等の指定の公示に係る図書(その2-2)



図中の数字は横断測線番号を示す

様式-2-2(急) 土砂災害特別警戒区域の区域区分図 (急傾斜地の崩壊に伴う土石等の移動により 建築物の地上部に作用すると想定される力)	土砂災害防止法施行令第二条の基準に該当する区域		N 縮尺 1:2,000	自然現象の種類	急傾斜地の崩壊	区域番号	御杖-土屋原-029-1-急-Y・R
	土砂災害防止法施行令第三条の基準に該当する区域			告示番号		区域名	御杖村土屋原(029-1) 急傾斜地崩壊警戒区域・特別警戒区域
	それ以外の区域			告示年月日		所在地	宇陀郡御杖村大字土屋原

土砂災害警戒区域等の指定の公示に係る図書(その2-3)



図中の数字は横断測線番号を示す

様式-2-3(急)
土砂災害特別警戒区域の区域区分図
(急傾斜地の崩壊に伴う土石等の堆積により
建築物の地上部に作用すると想定される力)

土砂災害防止法施行令第二条の基準に該当する区域



自然現象
の種類

急傾斜地の崩壊

区域番号

御杖-土屋原-029-1-急-Y・R

土砂災害防止法
施行令第三条の
基準に該当する
区域



縮尺

告示番号

区域名

御杖村土屋原(029-1)
急傾斜地崩壊警戒区域・特別警戒区域

それ以外の区域



1:2,000

告示年月日

所在地

宇陀郡御杖村大字土屋原

土砂災害警戒区域等の指定の公示に係る図書(その3)(案)

横断測線の区間	土石等の移動により建築物の地上部に作用すると想定される力				土石等の堆積により建築物の地上部に作用すると想定される力				横断測線の区間	土石等の移動により建築物の地上部に作用すると想定される力				土石等の堆積により建築物の地上部に作用すると想定される力			
	土石等の(移動)高さが1m以下の場合、土石等の移動による力が100kN/m ² を超える区域		それ以外の区域		土石等の堆積の高さが3mを超える区域		それ以外の区域			土石等の(移動)高さが1m以下の場合、土石等の移動による力が100kN/m ² を超える区域		それ以外の区域		土石等の堆積の高さが3mを超える区域		それ以外の区域	
	力の大きさのうち最大のもの(kN/m ²)	土石等の高さ(m)	力の大きさのうち最大のもの(kN/m ²)	土石等の高さ(m)	力の大きさのうち最大のもの(kN/m ²)	土石等の高さ(m)	力の大きさのうち最大のもの(kN/m ²)	土石等の高さ(m)		力の大きさのうち最大のもの(kN/m ²)	土石等の高さ(m)	力の大きさのうち最大のもの(kN/m ²)	土石等の高さ(m)	力の大きさのうち最大のもの(kN/m ²)	土石等の高さ(m)	力の大きさのうち最大のもの(kN/m ²)	土石等の高さ(m)
1 ~ 2	161.62	1.00	100.00	1.00	19.00	3.76	15.16	3.00	~								
2 ~ 3	162.57	1.00	100.00	1.00	18.78	3.72	15.16	3.00	~								
3 ~ 4	163.03	1.00	100.00	1.00	17.06	3.38	15.16	3.00	~								
4 ~ 5	163.03	1.00	100.00	1.00	17.68	3.50	15.16	3.00	~								
5 ~ 6	161.71	1.00	100.00	1.00	17.89	3.54	15.16	3.00	~								
6 ~ 7	161.26	1.00	100.00	1.00	17.89	3.54	15.16	3.00	~								
7 ~ 8	162.03	1.00	100.00	1.00	17.78	3.52	15.16	3.00	~								
8 ~ 9	162.03	1.00	100.00	1.00	20.32	4.02	15.16	3.00	~								
9 ~ 10	166.28	1.00	100.00	1.00	21.45	4.24	15.16	3.00	~								
10 ~ 11	166.45	1.00	100.00	1.00	21.60	4.27	15.16	3.00	~								
11 ~ 12	166.45	1.00	100.00	1.00	21.60	4.27	15.16	3.00	~								
12 ~ 13	165.35	1.00	100.00	1.00	21.44	4.24	15.16	3.00	~								
13 ~ 14	165.35	1.00	100.00	1.00	21.44	4.24	15.16	3.00	~								
14 ~ 15	165.12	1.00	100.00	1.00	19.84	3.93	15.16	3.00	~								
15 ~ 16	164.69	1.00	100.00	1.00	20.10	3.98	15.16	3.00	~								
16 ~ 17	164.40	1.00	100.00	1.00	20.10	3.98	15.16	3.00	~								
17 ~ 18	164.40	1.00	100.00	1.00	-	-	15.16	3.00	~								
18 ~ 19	115.68	1.00	100.00	1.00	-	-	12.20	2.41	~								
19 ~ 20	115.68	1.00	100.00	1.00	-	-	12.20	2.41	~								
20 ~ 21	113.96	1.00	100.00	1.00	-	-	12.09	2.39	~								
21 ~ 22	-	-	-	-	-	-	-	-	~								
22 ~ 23	-	-	-	-	-	-	-	-	~								
23 ~ 24	-	-	-	-	-	-	-	-	~								
~									~								
~									~								
~									~								

様式-3(急) 建築物の構造の規制に必要な衝撃に関する事項	自然現象の種類	急傾斜地の崩壊	区域番号	御杖-土屋原-029-1-急-Y・R
	告示番号		区域名	御杖村土屋原(029-1) 急傾斜地崩壊警戒区域・特別警戒区域
	告示年月日		所在地	宇陀郡御杖村大字土屋原