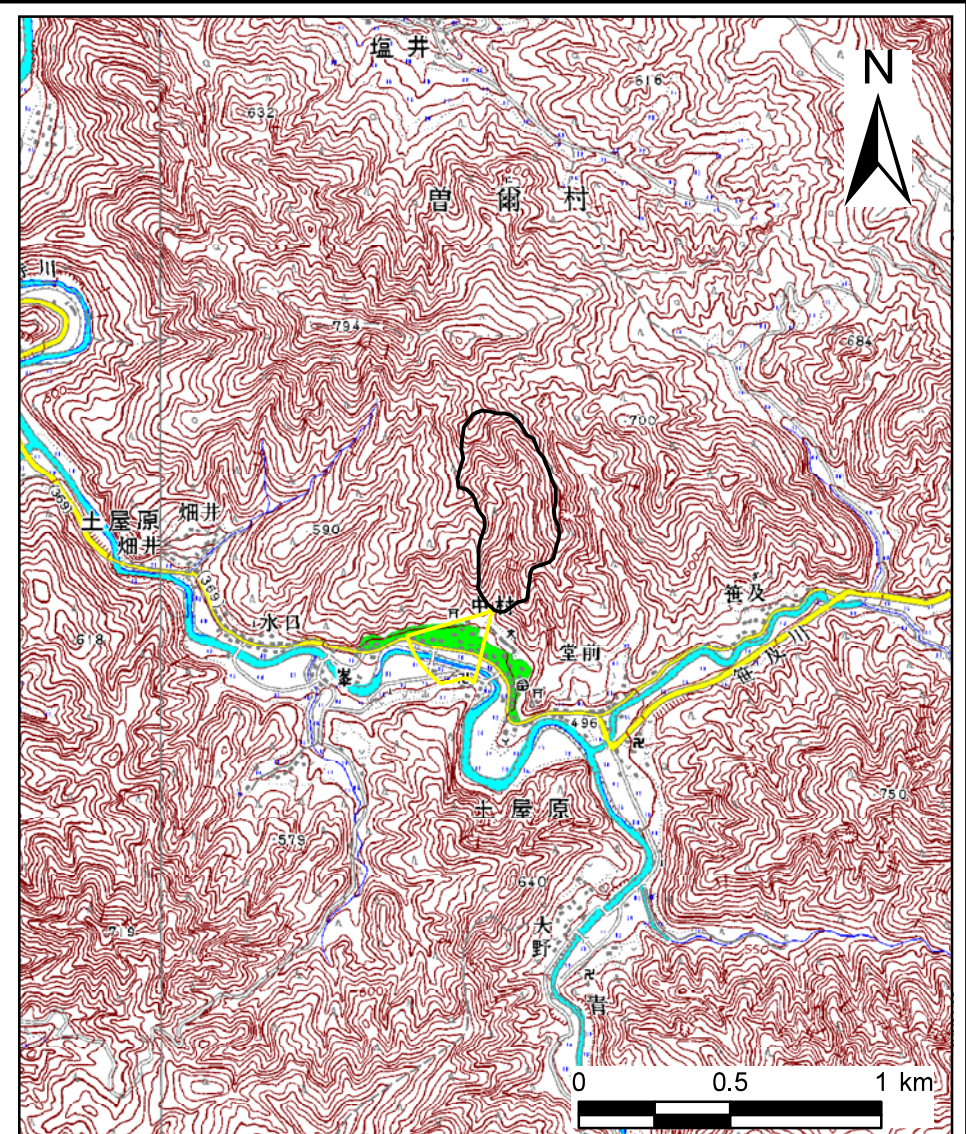
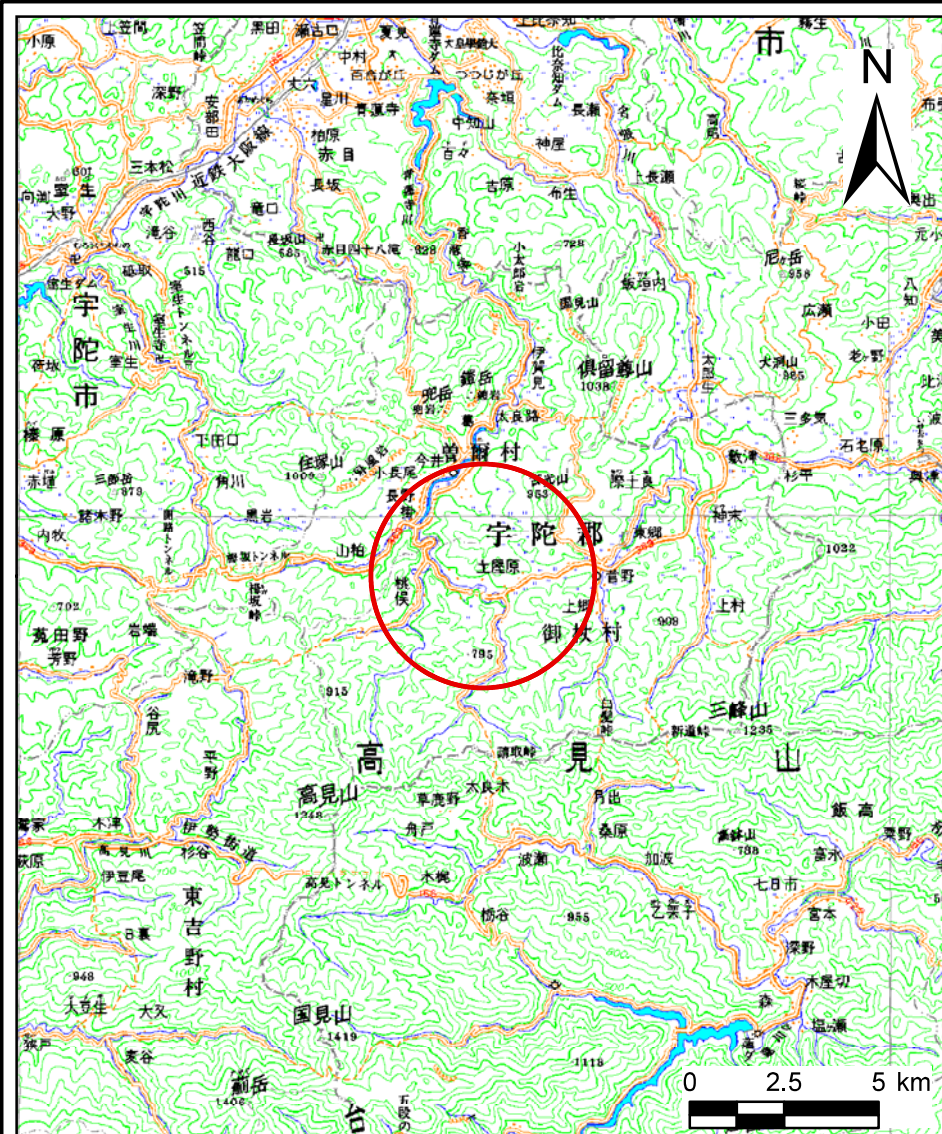


# 土砂災害警戒区域等の指定の公示に係る図書(その1)



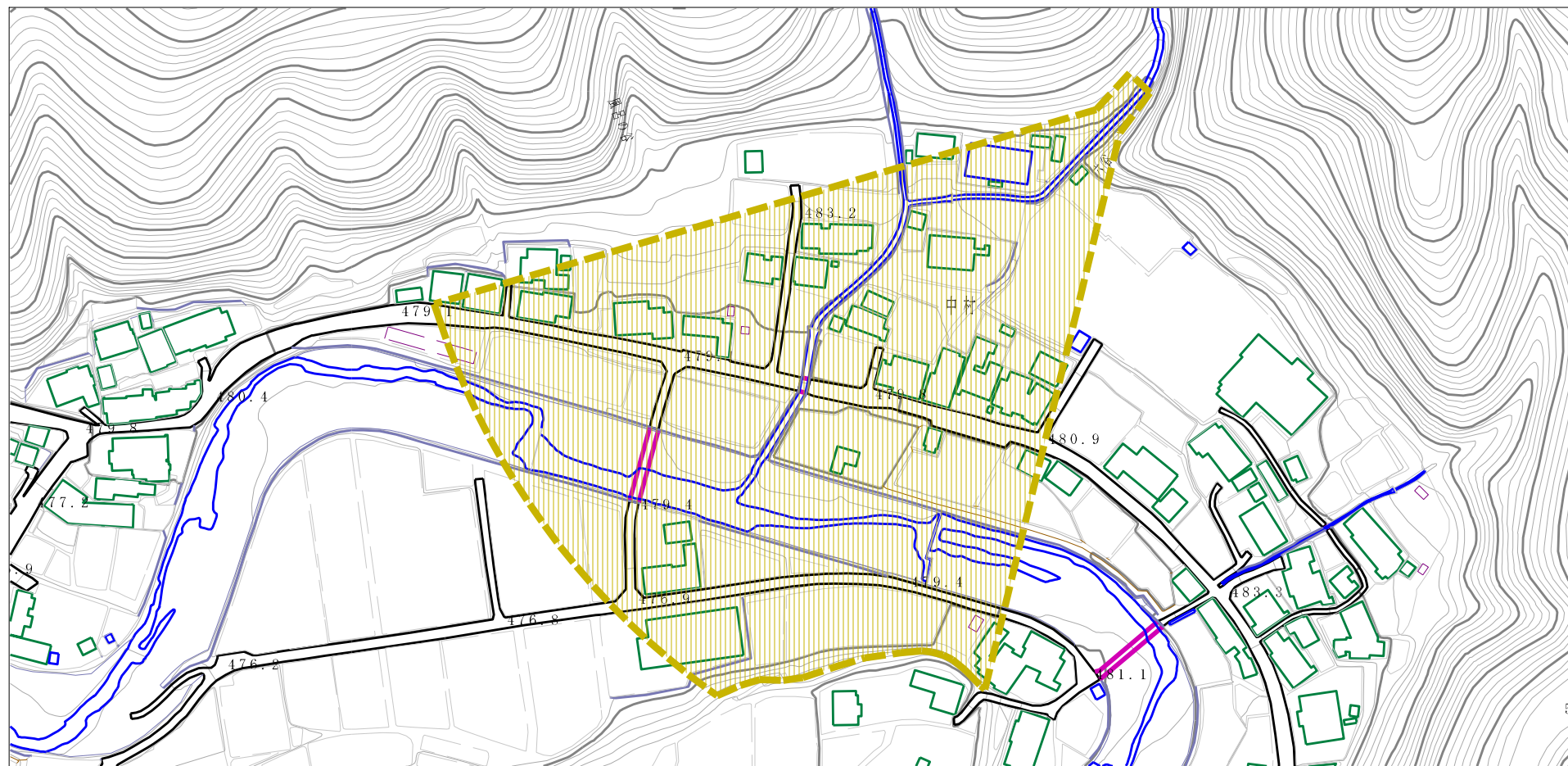
様式-1(土)  
土砂災害警戒区域位置図

|         |                    |
|---------|--------------------|
| 自然現象の種類 | 土石流                |
| 区域番号    | 御杖-土屋原-023-土-Y     |
| 区域名称    | 御杖村土屋原(023)土石流警戒区域 |
| 所在地     | 宇陀郡御杖村大字土屋原        |

この地図は、国土地理院長の承認を得て、同院発行の20万分の1地勢図及び2万5千分の1地形図を複製したものである。(承認番号平24情複、第322号)



# 土砂災害警戒区域の指定の公示に係る図書（その2）



“様式－2（土）  
土砂災害警戒区域 区域図”

土砂災害防止法施行令第二条の基準に該当する区域

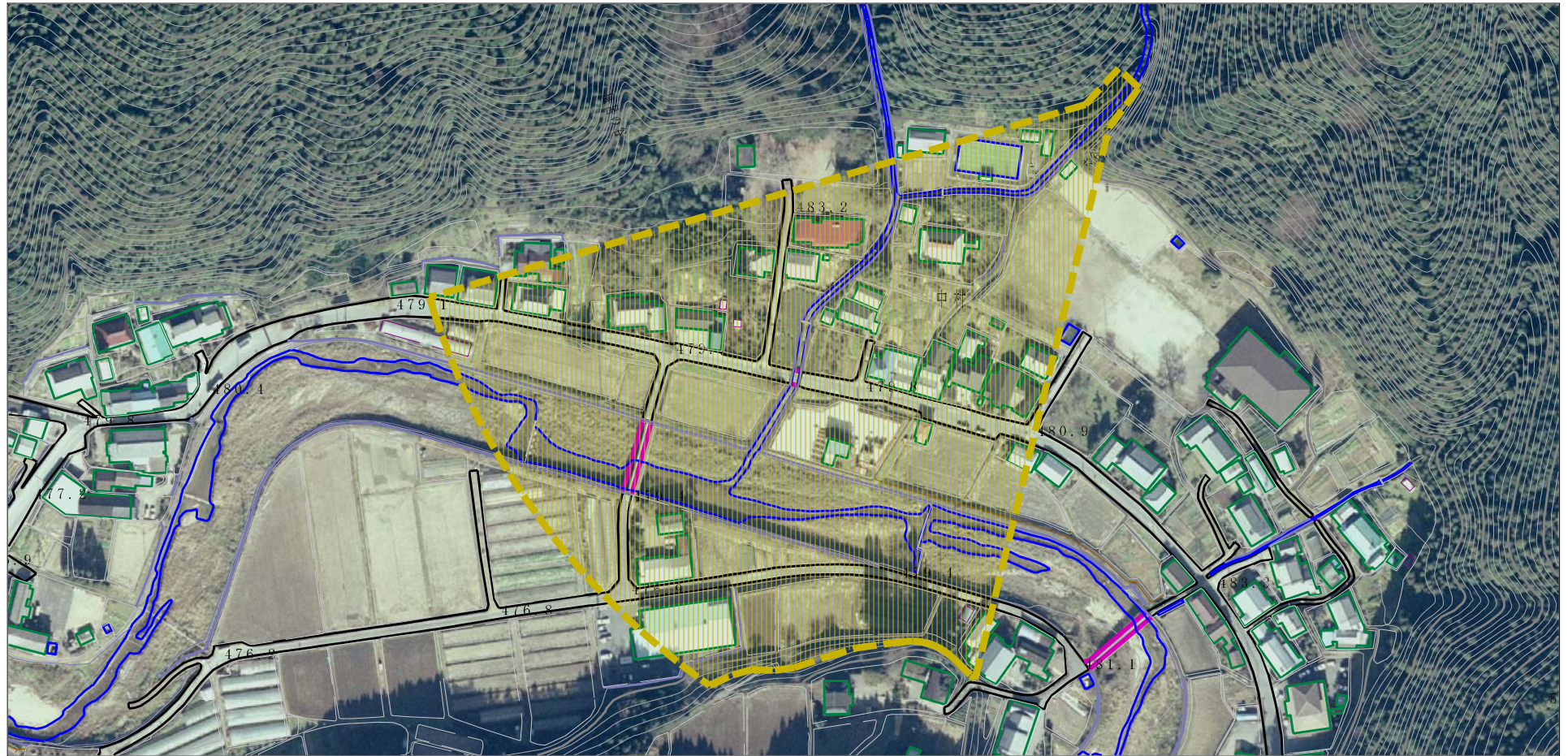


N  
縮尺  
1:2,500

|         |     |      |                        |
|---------|-----|------|------------------------|
| 自然現象の種類 | 土石流 | 区域番号 | 御杖-土屋原-023-土-Y         |
| 告示番号    |     | 区域名  | 御杖村土屋原（023）<br>土石流警戒区域 |
| 告示年月日   |     | 所在地  | 宇陀郡御杖村大字土屋原            |



# 参考資料 (その3)



0 1 ×100m

参考資料

土砂災害防止法施行令第二条の基準に該当する区域



縮尺  
1:2,500

自然現象  
の種類

土石流

区域番号

御杖-土屋原-023-土-Y

告示番号

区域名

御杖村土屋原 (023)  
土石流警戒区域

告示年月日

所在地

宇陀郡御杖村大字土屋原