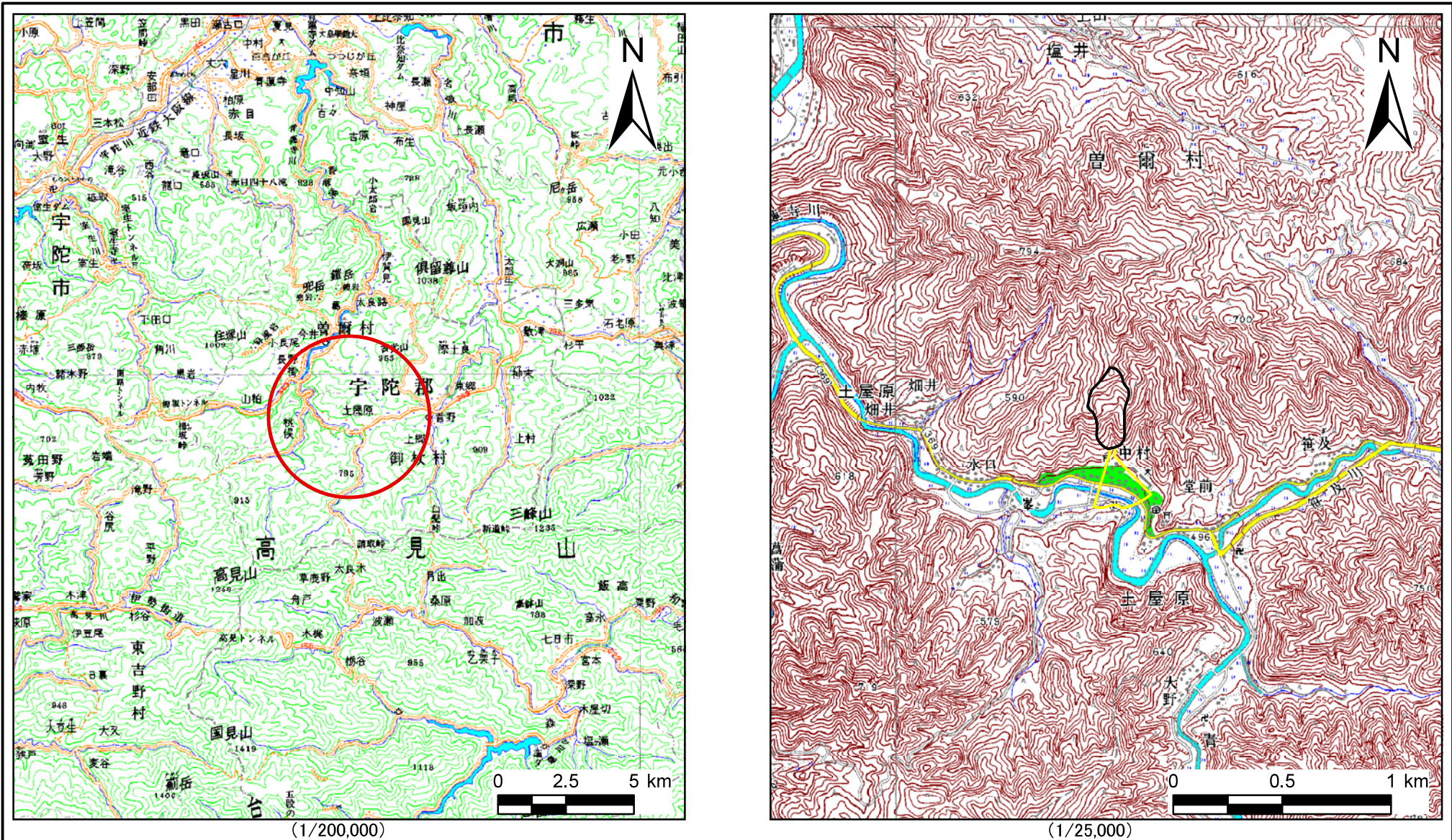


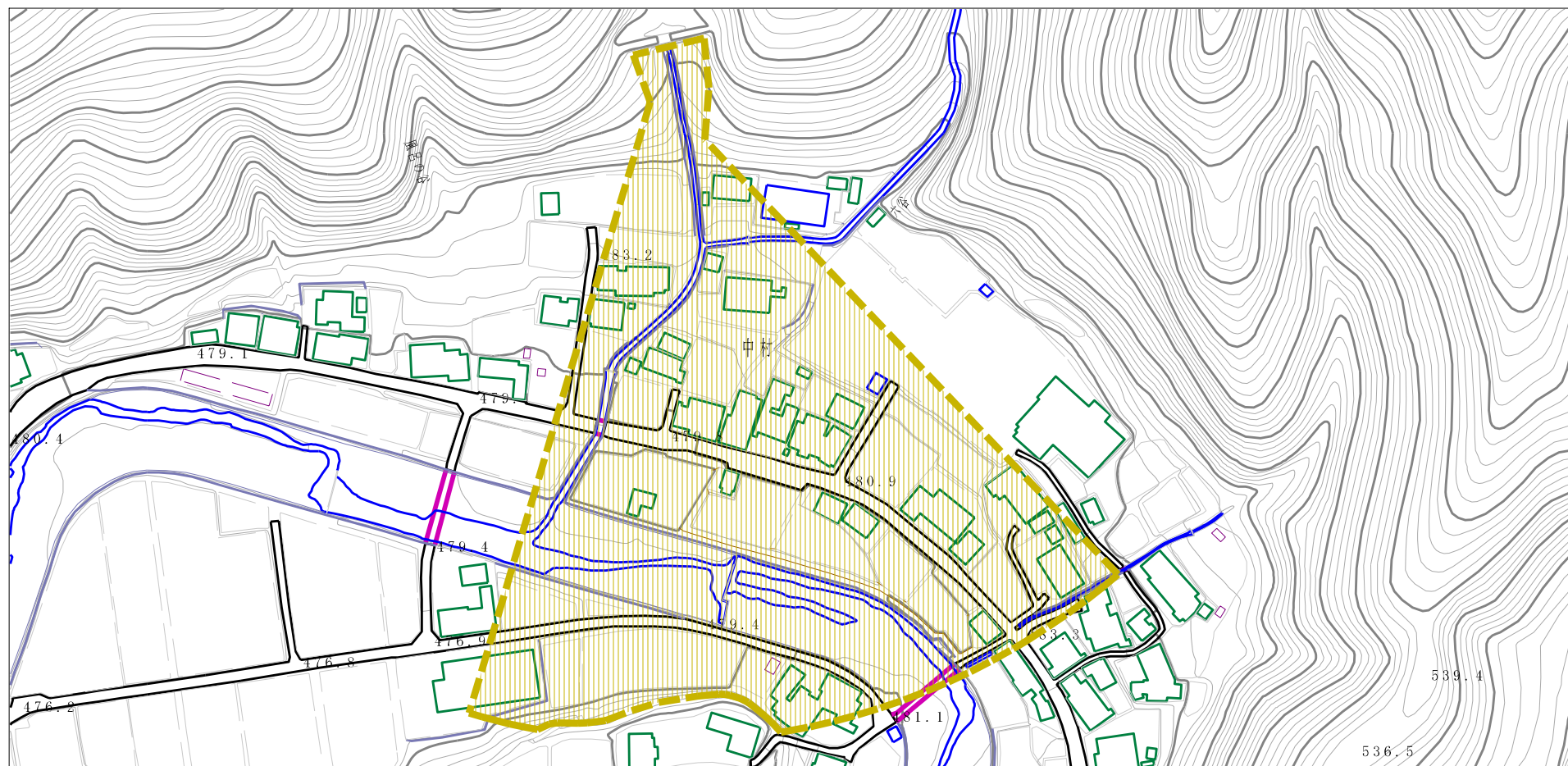
土砂災害警戒区域等の指定の公示に係る図書(その1)



様式-1(土) 土砂災害警戒区域位置図	自然現象の種類	土石流
	区域番号	御杖-土屋原-022-土-Y
	区域名称	御杖村土屋原(022)土石流警戒区域
	所在地	宇陀郡御杖村大字土屋原

この地図は、国土地理院長の承認を得て、同院発行の20万分の1地勢図及び2万5千分の1地形図を複製したものである。(承認番号平24情複、第322号)

土砂災害警戒区域の指定の公示に係る図書（その2）



“様式－2（土）

土砂災害警戒区域 区域図”

土砂災害防止法施行令第二条の基準に該当する区域



縮尺
1:2,500

自然現象
の種類

土石流

区域番号

御杖-土屋原-022-土-Y

告示番号

区域名

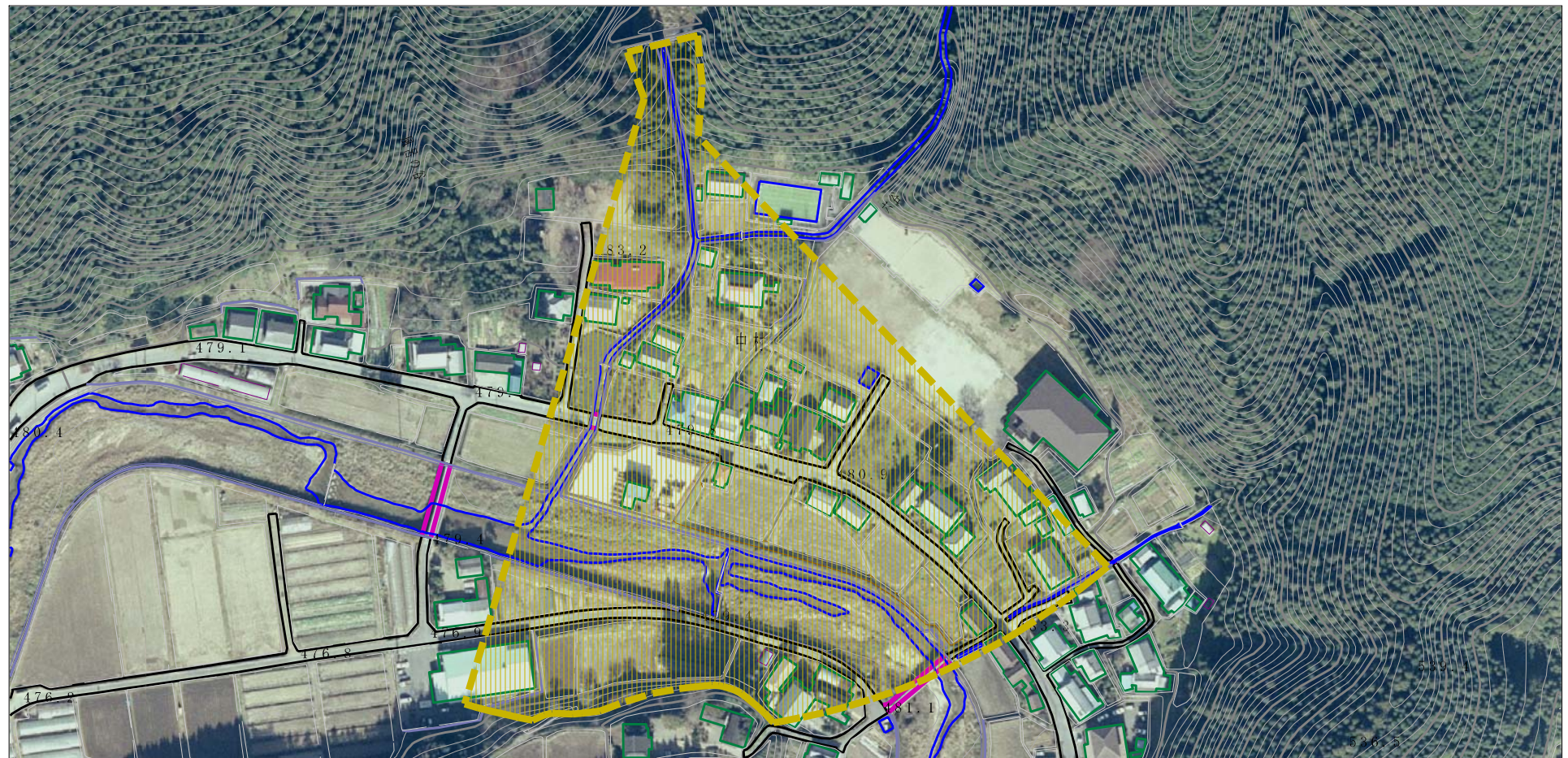
御杖村土屋原（022）
土石流警戒区域

告示年月日

所在地

宇陀郡御杖村大字土屋原

参考資料（その3）



0 1 × 100m

参考資料

土砂災害防止法施行令第二条の基準に該当する区域



縮尺
1:2,500

自然現象
の種類

土石流

区域番号

御杖-土屋原-022-土-Y

告示番号

区域名

御杖村土屋原 (022)
土石流警戒区域

告示年月日

所在地

宇陀郡御杖村大字土屋原